

Кредитно-финансовые
институты кредитной
системы страны: страховые
компании, паевые
международные фонды,
пенсионные фонды.



Подготовили
Кондратенко Эльвира
Арсенова Виктория

Государственные и частные, коммерческие организации, уполномоченные осуществлять финансовые операции по кредитованию, депонированию вкладов, ведению расчетных счетов, купле и продаже валюты и ценных бумаг, оказанию финансовых услуг и др.

Основными финансово-кредитными институтами являются банки, но в их число входят и финансовые компании, инвестиционные фонды, сберегательные кассы, пенсионные фонды, взаимные фонды, страховые компании.



Современная кредитная система - это совокупность различных кредитно-финансовых институтов, действующих на рынке ссудных капиталов и осуществляющих аккумуляцию и мобилизацию денежного капитала.

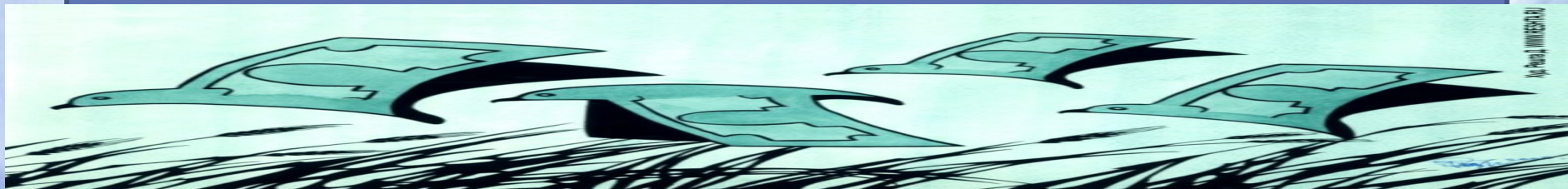
Кредитно-финансовые учреждения осуществляют свои функции в экономике по трем основным направлениям:

- - предоставление ссудного капитала промышленности и государству;
- - аккумуляция свободного денежного капитала и денежных сбережений населения;
- - владение фиктивным капиталом.

Создание и развитие пенсионных фондов — новое явление на рынке ссудных капиталов, на рынке ценных бумаг и в целом в кредитной системе капиталистических стран.

Частное пенсионное обеспечение возникло как противовес неудовлетворительному государственному социальному обеспечению, а также как результат борьбы трудящихся за свои социальные права.

На развитие пенсионных фондов оказало влияние стремление корпораций и предприятий привлечь наиболее квалифицированную рабочую силу на свою сторону.





ПФРФ был образован 22 декабря 1990 года постановлением Верховного Совета РСФСР для государственного управления финансами пенсионного обеспечения.

С созданием Пенсионного фонда в России появился принципиально новый механизм финансирования и выплаты пенсий и пособий. Средства для финансирования выплаты пенсий стали формироваться за счет поступления обязательных страховых взносов работодателей и граждан.

Сегодня Пенсионный фонд – это государственное учреждение с особым статусом. Это единственный пенсионный фонд, принадлежащий государству, и являющийся страховщиком по обязательному пенсионному страхованию россиян.

Паевой инвестиционный фонд - обособленный имущественный комплекс, состоящий из имущества, переданного в доверительное управление управляющей компании учредителем (учредителями) доверительного управления (т.е. пайщиком) с условием объединения этого имущества с имуществом иных учредителей доверительного управления (других пайщиков), и из имущества, полученного в процессе такого управления (из дохода ПИФа), доля в праве собственности на которое удостоверяется ценной бумагой (паем), выдаваемой управляющей компанией.

An illustration showing several hands of different skin tones reaching out to hold a globe. The hands are positioned around the globe, with some fingers resting on its surface. The globe is depicted with various colors and patterns, representing the Earth. The background is a light, textured surface.

Паевой инвестиционный фонд не является юридическим лицом

По экономической сущности, а также по правилам организации и взаимодействия с клиентами паевые инвестиционные фонды разделяют на 3 типа



открытые




интервальные

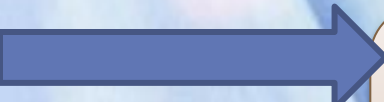


закрытые

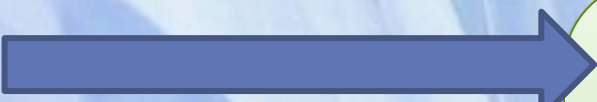




Пай открытого фонда можно купить и продать в любой рабочий день. Таким образом, открытый инвестиционный фонд может расширяться или уменьшаться со временем без необходимости организации серий собраний пайщиков для получения разрешения на увеличение или уменьшение капитала. Средства пайщиков открытого фонда, как правило, инвестируются в высоколиквидные активы



Фонды закрытого типа имеют фиксированное количество паев. Поэтому когда паи инвестиционного фонда приобретаются каким-либо лицом, соответствующее их количество должно быть продано другим лицом.



интервальные инвестиционные фонды - это открытые инвестиционные фонды, паи которых можно купить/продать не в любой рабочий день, как в открытом фонде, а только в течение некоторых периодов времени, которые называются интервалами. Чаще всего, такие интервалы объявляются раз в квартал.



Рейтинг самых доходных ПИФов

В тройку крупнейших входят

Замоскворечье
— Российская
энергетика

максвелл
Энерго

КИТ — Российская
электроэнергетика

Стоимость ПАЯ в данных
ПИФах составляет 1652.0 руб,
5665.1 руб, 1086.8 руб.
соответственно.

Страховые организации — институциональная основа страхового рынка.

Страховая организация или страховая компания — это конкретная форма организации страхового фонда страховщика. Страховая компания осуществляет заключение договоров страхования и их обслуживание.



Страховые компании, реализуя страховые полисы, принимают от населения сбережения в виде регулярных взносов, которые затем помещаются в государственные и корпоративные ценные бумаги, закладные под жилые строения.

Основная функция страховых компаний

— компенсационная функция, благодаря которой существует институт страхования.



Содержание функции выражается в обеспечении страховой защиты юридическим и физическим людям в форме возмещения ущерба при наступлении неблагоприятных явлений, которое и было объектом страхования.