

**Класс Однодольные,
характерные признаки
растений семейства
ЗЛАКОВЫХ**

Prezented.Ru

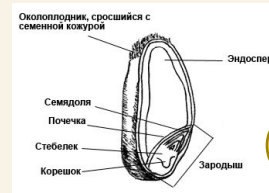
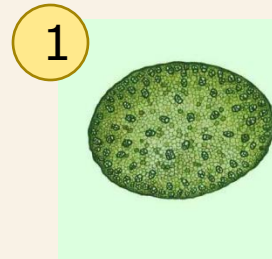


Однодольные представляют собой группу, возникшую на заре истории развития покрытосеменных растений. Древнейшие ископаемые растения, которых можно отнести к однодольным, имеют возраст начала мелового периода.

Составляют примерно $\frac{1}{4}$ всех покрытосеменных – около 63 тысяч видов.

Признаки однодольных

- 1. Проводящие пучки в стебле расположены «беспорядочно»;**
- 2. Количество частей цветка кратно трём;**
- 3. Одна семядоля;**
- 4. Мочковатая корневая система;**
- 5. Параллельное или дуговое жилкование.**



Исключение из правил

**Вороний глаз имеет листья
с сетчатым жилкованием**



Классификация

Класс Однодольные

П/к
Алисматиды

2 порядка,
15 семейств

П/к Лилиды

13 порядков,
58 семейств

семейство
Лилейные

семейство
Злаковые

П/к Арециды

5 порядков,
4 семейства

Класс однодольные, семейство Злаки



**Листья длинные, без черешков (сидячие), с параллельным жилкованием.
Стебель – соломина (полый в междоузлиях), рост вставочный.**



**Формула цветка: $O_{2+2}T_3P_1$
Цветки мелкие с двумя парами цветочных чешуй.**



Плод – зерновка.



**Соцветие – колос, сложный колос (пшеница, ячмень).
Метёлка (овёс, ковыль, просо, у кукурузы соцветие тычиночных цветков).
Початок (у кукурузы соцветие пестичных цветков).
Султан (тимофеевка).**



Пшеница

1



Пшеница

2



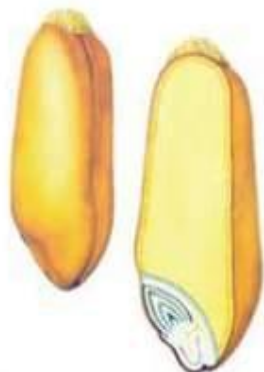
Схема сложного колоса

3



Цветок

4



Зерновка пшеницы

5



Проросток

6



Молодое растение

Формула
цветка

$$\text{C}_{1(2)+2} \text{T}_3 \text{P}_1$$



•Значение Злаков

•Сырьё для промышлен-ности

•Кормовые растения

•Пищевые растения

•Лекарствен-ные

•Строитель-ные

