

# Теория подражания Габриэля Тарда



Выполнила: студентка ЭФ, 2-го  
курса, группы МЭ102, Манчу Яна.

# Психологическое направление в социологии

- рубеж XIX и XX вв.

Основная предпосылка объяснения социальных явлений и процессов:

взаимодействие психических факторов.

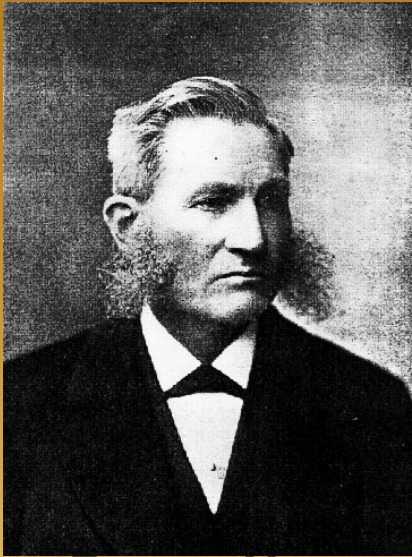
индивидуальные

групповые

общественные



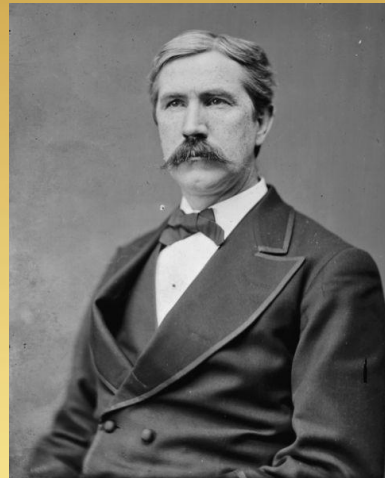
# Наиболее известные представители психологического направления



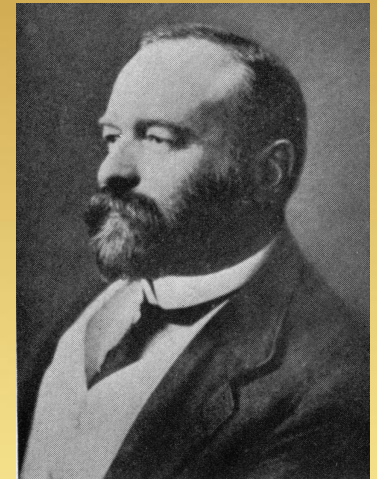
**Лестер Уорд**



**Гюстав Лебон**



**Уильям Мак-Дугалл**

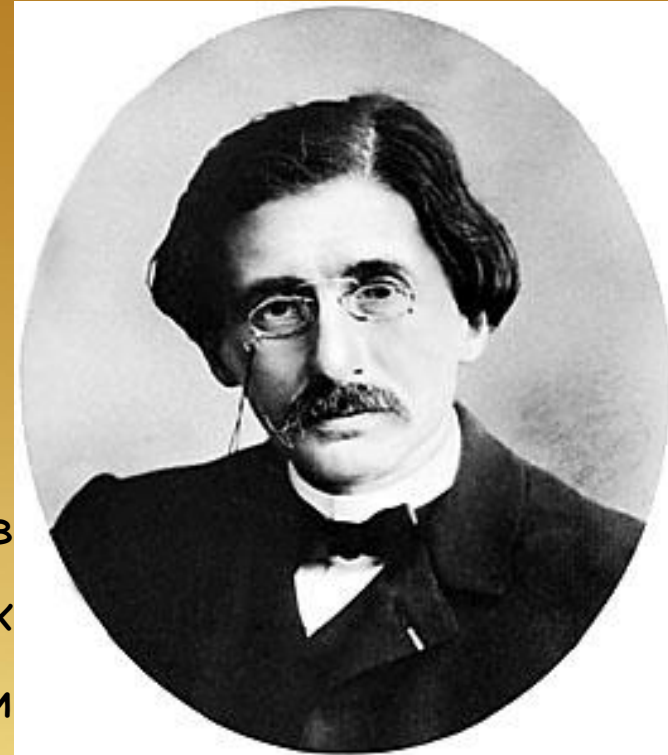


**Франклин Гиддингс**



# Габриэль Тард (1843–1904)

- ✓ Страна: Франция
- ✓ Научная сфера: криминалистика, социология
- ✓ Юридическое образование
- ✓ 1869-1894 гг. юридическая служба
- ✓ С 1894 г. возглавлял отдел криминальной статистики в Министерстве юстиции
- ✓ Преподавал новейшую философию в учебных заведениях
- ✓ В 1900 г. был избран членом академии нравственных и политических наук.



# Теория подражания

Социология - коллективная,  
интерментальная психология,  
изучающая самые различные  
социальные процессы.

↓  
повторение  
(подражание)



**Закон  
подражания**

↓  
противоположение  
(оппозиция)



**Закон  
оппозиции**

↓  
приспособление  
(адаптация)



**Закон  
приспособления**



# Законы подражания

1. Провинция подражает центру
2. Низшие подражают высшим (социальные слои)

Основа социальных взаимодействий  
«учитель-ученик»

## Типы подражания

1. взаимное подражание (привычки)
2. подражание обычаям (традиционным образцам )
3. подражание идеалу (социализация)





# Толпа



общность, для которой  
характерны  
иррациональность,  
внушаемость,  
самолюбие,  
деиндивидуализация



объединена  
пространственно и  
эмоционально



# Публика



общность, в которой  
индивид сохраняет свои  
личностные  
характеристики



характеризуется  
духовным единством,  
не зависящим от  
объединенности в  
пространстве

- ✓ Э. Дюркгейм: Нельзя любые повторяющиеся действия характеризовать только с позиций подражания, а людей рассматривать подобно панурговым баранам.
- ✓ Современные исследователи: Слабость в том, что эта теория допускала лишь подражание "изнутри наружу" и таким образом выводила акт поведения из осознанного мотива. Но "нередко подражание или усвоение нового образца начинается как раз с внешних, поверхностных черт, а сознание лишь впоследствии подстраивается под уже сложившуюся экспрессивную форму"

