



# Наиболее вероятные маршруты груза

Подготовили студенты ДС-06:

Хабитуева Мария

Псарева Екатерина

Нефедов Александр

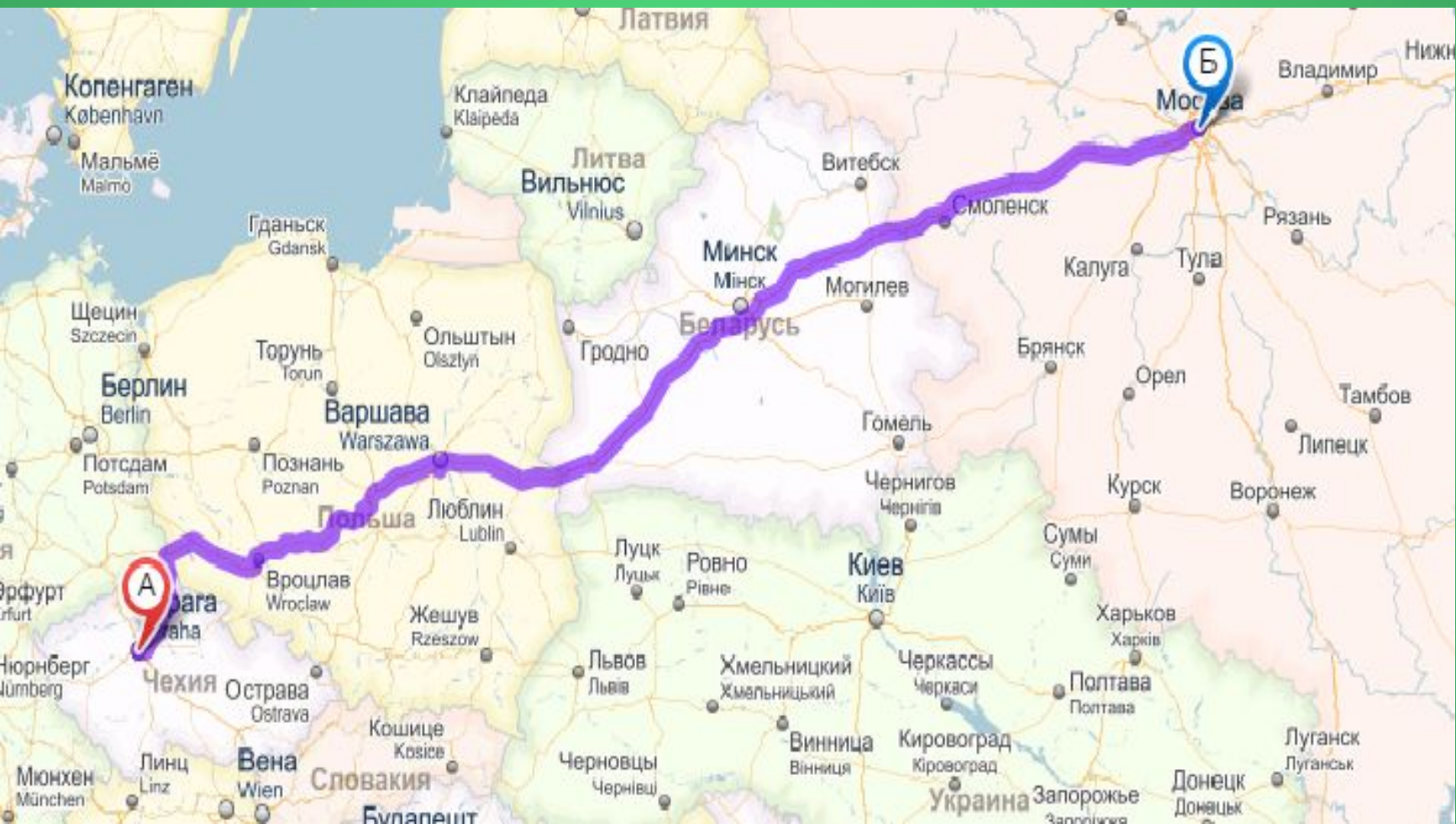
Косолапов Алексей

Размеры упаковки (мм)			Вес одной упаковки (кг)	Кол-во упаковок (шт)
Длина	Ширина	Высота		
500	500	200	12	720
Описание товара	Овощи свежие			
Особые требования к погрузке	Только плоско, только на паллетах, высота груза на паллете - до 1500 мм, паллеты не ставить друг на друга			
Маршрут	Прага - Москва			

# 1. Маршрут: ПРАГА-МОСКВА, СРОКИ-3 суток

1.1. Авто транспорт

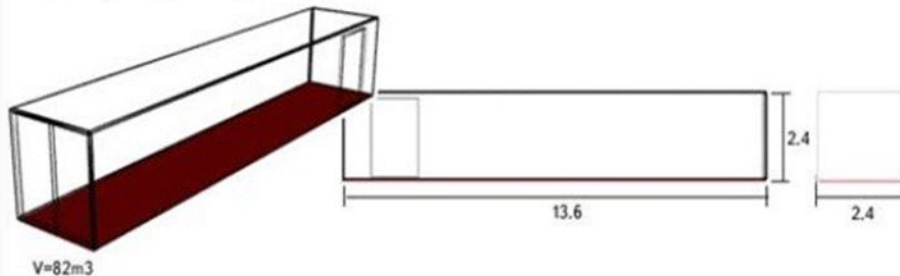
1.2. Ж/Д транспорт



# 1.1. Авто транспорт

## Изотермический полуприцеп

### 20-тонник с изотермическим полуприцепом



Изотермический полуприцеп объёмом 82 м<sup>3</sup> имеет схожие потребительские свойства с изотермическими фургонами меньшего размера. Эталонными, для данного типа полуприцепа можно считать следующие габаритные размеры:



Габаритные размеры изотермического полуприцепа объёмом 82 м<sup>3</sup>:

<b>Длина:</b>	<b>13,6 м</b>
<b>Ширина:</b>	<b>2,45 м</b>
<b>Высота:</b>	<b>2,45 м</b>
<b>Объём:</b>	<b>82 м<sup>3</sup></b>
<b>Грузоподъёмность:</b>	<b>20-25 тонн</b>





1200x800

На 1 паллет-14уп.

(2уп.-по длине,7 уп. в высоту)

В одну фуру(13,6 х 2,45 х 2,45)-22  
паллета(308уп.)

Всего 3 фуры

S-1900км

€-45р/км

Цена:85 500р.



# 1.2. Ж/Д транспорт

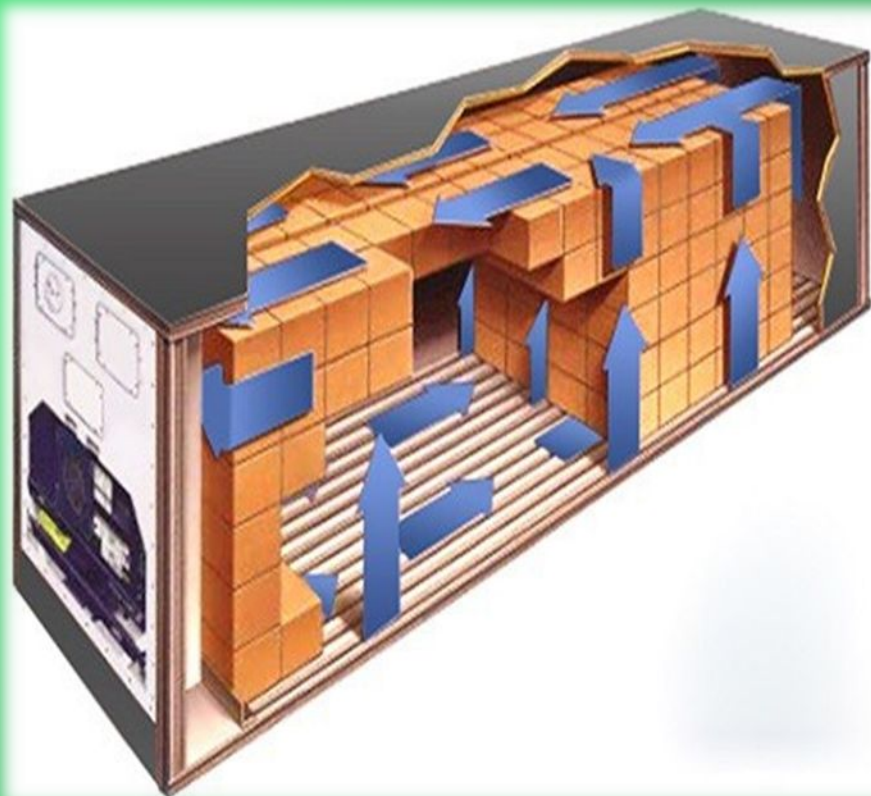
Изотермический контейнер





1200x800

На 1 паллет-14уп.  
(2уп.-по длине,5уп. в высоту)  
В один контейнер (6,1 x 2,3 x  
2,4)-10 паллетов(140уп.)  
Всего 6 вагонов  
S-2047км  
€-45р/кг.  
Цена:388 800р.



# Сравнительная таблица

	<i>Время доставки</i>	<i>Расстояние км.</i>	<i>Соблюдение сроков</i>	<i>Сохранность груза</i>	<i>Цена</i>	
<i>Авто</i>	<i>2,5 суток (время на границе)</i>	<i>1900км.</i>	<i>+</i>	<i>3</i>	<i>85.500 тысруб</i>	<i>+</i>
<i>Ж/Д</i>	<i>2суток (время на границе)</i>	<i>2047км.</i>	<i>+</i>	<i>2</i>	<i>388.800 тыс.руб.</i>	<i>-</i>

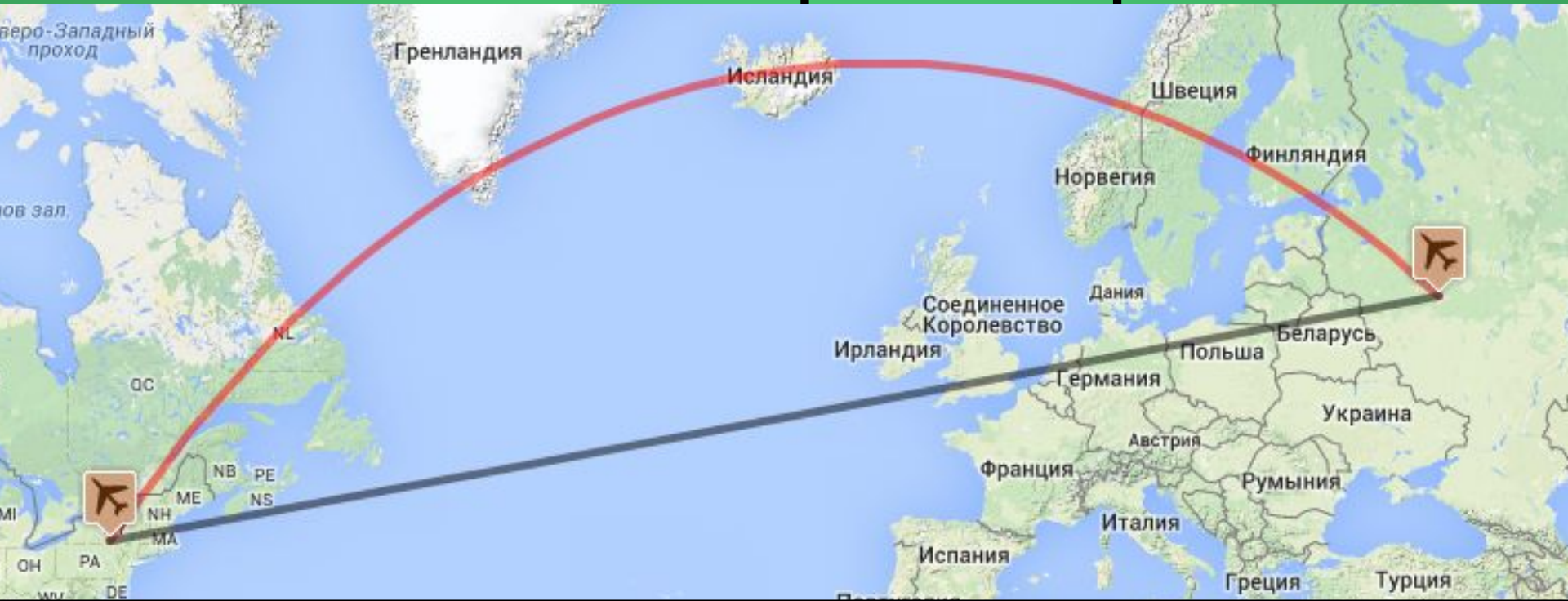


## 2. Бингемтон -> Москва

Размеры упаковки (мм)			Вес одной упаковки (кг)	Кол-во упаковок (шт)
Длина	Ширина	Высота		
650	400	400	40	450
Описание товара	Продукция полиграфии			
Особые требования к погрузке				
Маршрут	Бингемтон - Москва			

- Расстояние по кратчайшему маршруту: 7473 км
- Вес всех упаковок: 18 тонн

# 2.1. Авиатранспорт



- Из Бингмента в Нью-Йорк авто транспорт:  
Расстояние: 280км; Время: 3часа)
- Стоимость 16.800 тыс

• За основу расчётов возьмем тарифы аэропорта Нью-Йорка:

<b>Нью-Йорк</b>	<b>Москва (ШРМ-2)</b>	<b>(&gt;3000 кг) 79,5 за кг</b>	<b>RUR</b>
-----------------	-----------------------	---------------------------------	------------

## Расчет по тарифу

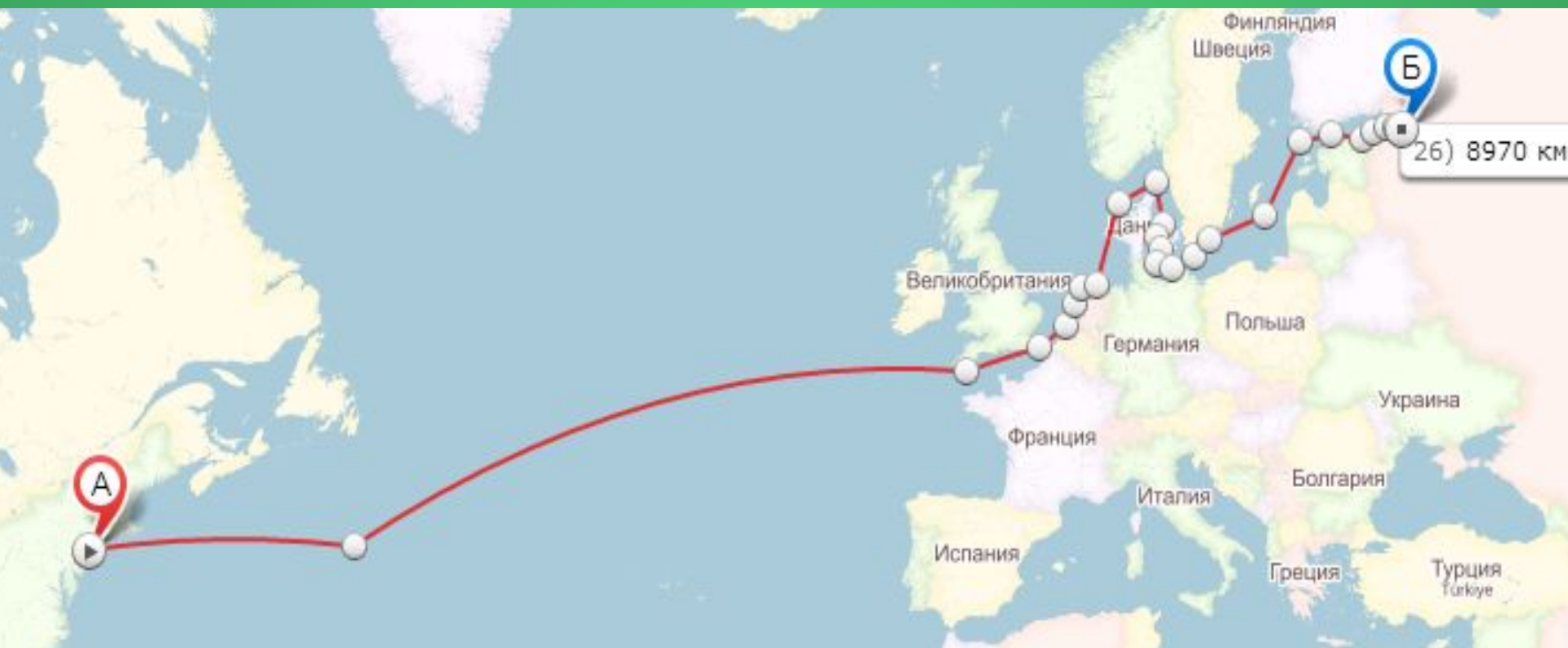
- Исходя из тарифа авиа-:  
1.431.000 рублей – стоимость перевозки до Москвы
- Несоответствие  
объемно-весовых параметров:  
43.200

---

=1 516 800рублей

Аэрофлот-Карго доп. сборы:  
терминальная обработка груза - 7,30  
руб/кг (мин. сбор - 110  
руб/накладная), сбор за  
несоответствие объемно-весовых  
параметров - 250 руб/накладная  
(если груз менее 100 кг) или 2,40  
руб/кг (если груз более 100 кг),  
оформление авианакладной - 250  
руб/накладная

## 2.2. Водный транспорт



- Расстояние: 9000 км
- Время в пути: 12 дн 12 ч
- Транспортировка до Санкт-Петербурга

# Для расчета возьмем данные по 20 футовому стандартному контейнеру

<i>Максимальное брутто</i>	<i>52910 lbs = 24000 кг</i>
<i>Тара</i>	<i>4585 lbs = 2080 кг</i>
<i>Максимальная загрузка</i>	<i>48325 lbs = 21920 кг</i>
<i>Грузовместимость (объем)</i>	<i>1197.25 cu.ft. = 33.9 куб. м.</i>

<b>Размеры</b>	<b>Длина</b>	<b>Ширина</b>	<b>Высота</b>
<b>Внешние</b>	<b>20' = 6096 мм</b>	<b>7' 9.25" = 2370 мм</b>	<b>8' 6" = 2591 мм</b>
<b>Внутренние</b>	<b>19' 5.75" = 5935 мм</b>	<b>7' 8" = 2335 мм</b>	<b>7' 9.75" = 2383 мм</b>
<b>Двери</b>	<b>—</b>	<b>7' 8" = 2335 мм</b>	<b>7' 6.25" = 2292 мм</b>

• стоимость транспортировки в долл. США за 20" контейнер:

2523 \$ x 51 руб. = 128.673 руб.

Необходимо обеспечить перевозку груза из порта Санкт-Петербурга в Москву в контейнере по Ж/Д

- Ставка за перевозку по Ж/Д груза весом 18 тонн составляет 3 рубля за кг. =>

$$3 \times 18\,000 = 54\,000 \text{ руб.}$$

Сумма за перевозку до Москвы от Бингемтона:  
 $128.673 + 54.000 =$   
182.673 руб.

Расстояние = 710 км

Время в пути – 2-3 дня

# Сравнительная таблица

	<i>Время доставки</i>	<i>Расстояние</i>	<i>Соблюдение сроков</i>	<i>Сохранность груза</i>	<i>Цена</i>	
<i>АВТО /Авиа</i>	<i>От 10 часов – 2 дней</i>	<i>7473 км</i>	<i>+</i>	<i>4</i>	<i>1 516 800 руб.</i>	<i>-</i>
<i>Авто/морской+ Ж/Д (либо авто)</i>	<i>До 17 суток</i>	<i>10 000 км</i>	<i>-</i>	<i>2</i>	<i>216.800 руб.</i>	<i>+</i>