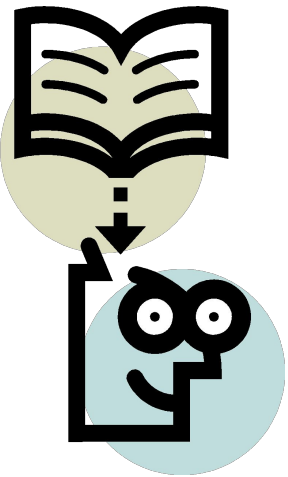


ПРАВОМЕРНОЕ ПОВЕДЕНИЕ

Понятие правомерного поведения



Правомерное поведение - это такое правовое поведение, которое, отвечает интересам общества, государства и отдельных лиц; соответствует требованиям правовых предписаний; обеспечивается государством.

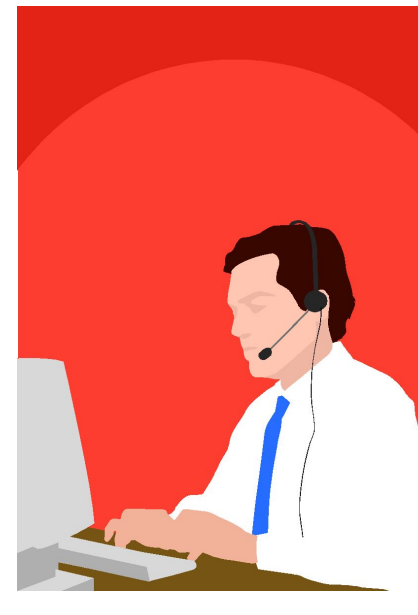
Структура правомерного поведения

Объективная сторона включает в себя все элементы, характеризующие правомерное деяние как акт внешнего действия. Правомерные поступки субъектов отличаются друг от друга, а также от противоправных и юридически нейтральных именно своей внешней стороной.



Структура правомерного поведения

Объектами правомерного деяния являются предметы материального мира или поведение субъектов, общественные отношения, в которых действует субъект права.

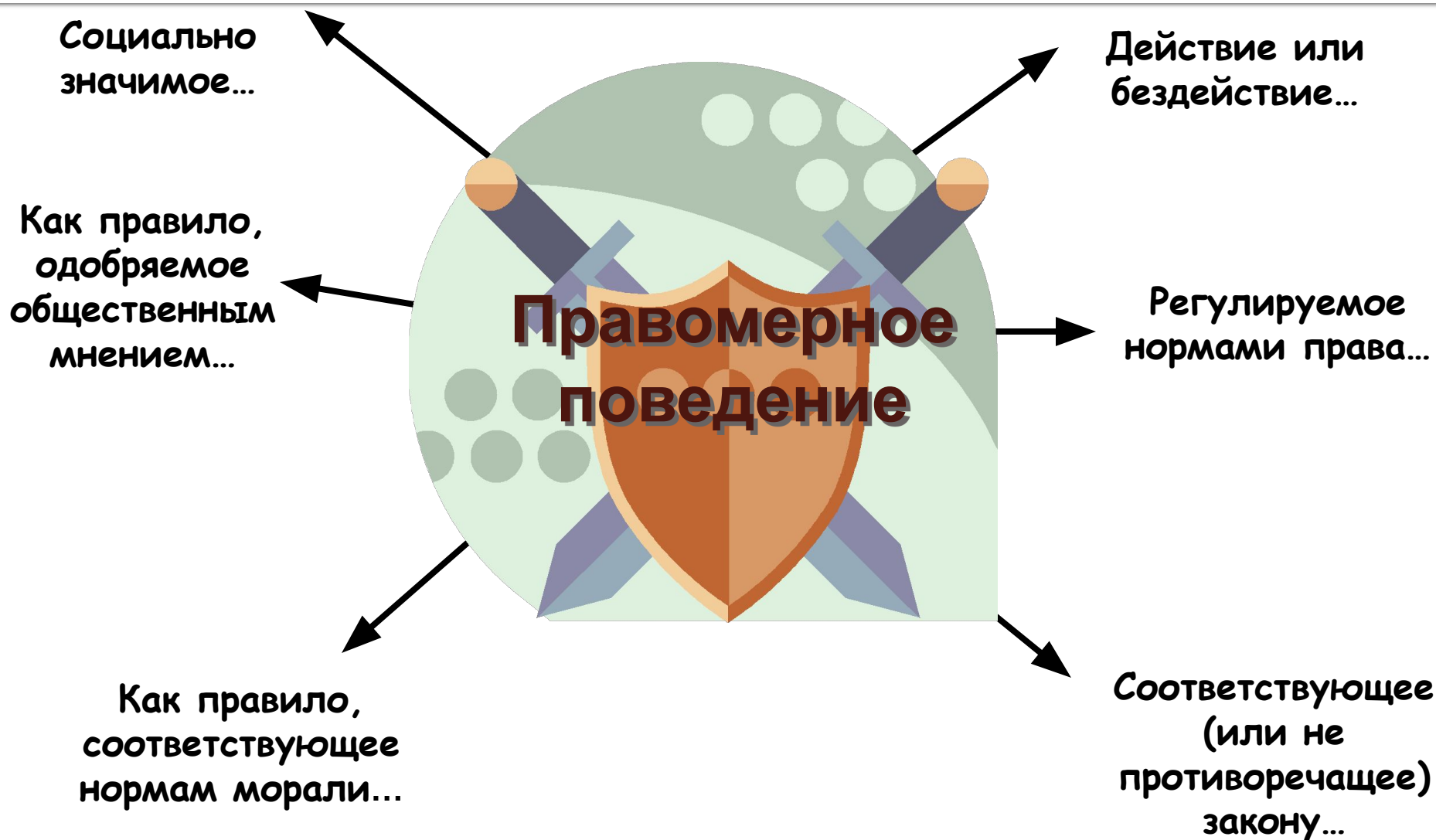


Субъектами выступают физические (частные) или юридические лица, признанные таковыми в установленном государством порядке.

Структура правомерного поведения

Субъективная сторона правомерного деяния отражает его внутреннюю сторону. Ее характеризуют прежде всего мотивы, из которых исходят правомерно действующие участники общественных отношений, а также цели, на которые направлены их действия или бездействия.

Признаки правомерного поведения



Правомерные действия подразделяются

По характеру мотива:

Активное признание и поддержка,
заложенных в правовых нормах
моделей поведения

Конформные

Вынужденные

- **Первый тип** - активное признание и поддержка, заложенных в правовых нормах моделей поведения. Внутренняя оценка правой нормы и ее необходимости полностью совпадают с заложенной в ней волей законодателя. Такой вид поведения наиболее устойчив и наиболее полезен для общества.



- **Второй тип** - конформизм, такая мотивация, которая основана не на внутреннем убеждении, необходимости соблюдения правовых норм, а на беспринципном следовании поведению большинства, или той социальной группы, которой принадлежит данное лицо.



■ **Третий тип** -
правомерное поведение,
основанное на
страхе перед возможностью
применения мер
государственного
воздействия, наиболее
неустойчивый тип
правомерного поведения,
при снижении контроля со
стороны государства может
превратиться в свою
противоположность.

