



ЭКЗОТИЧЕСКИЕ ПОРОДЫ ДРЕВЕСИНЫ

Выполнила студентка группы
Т093

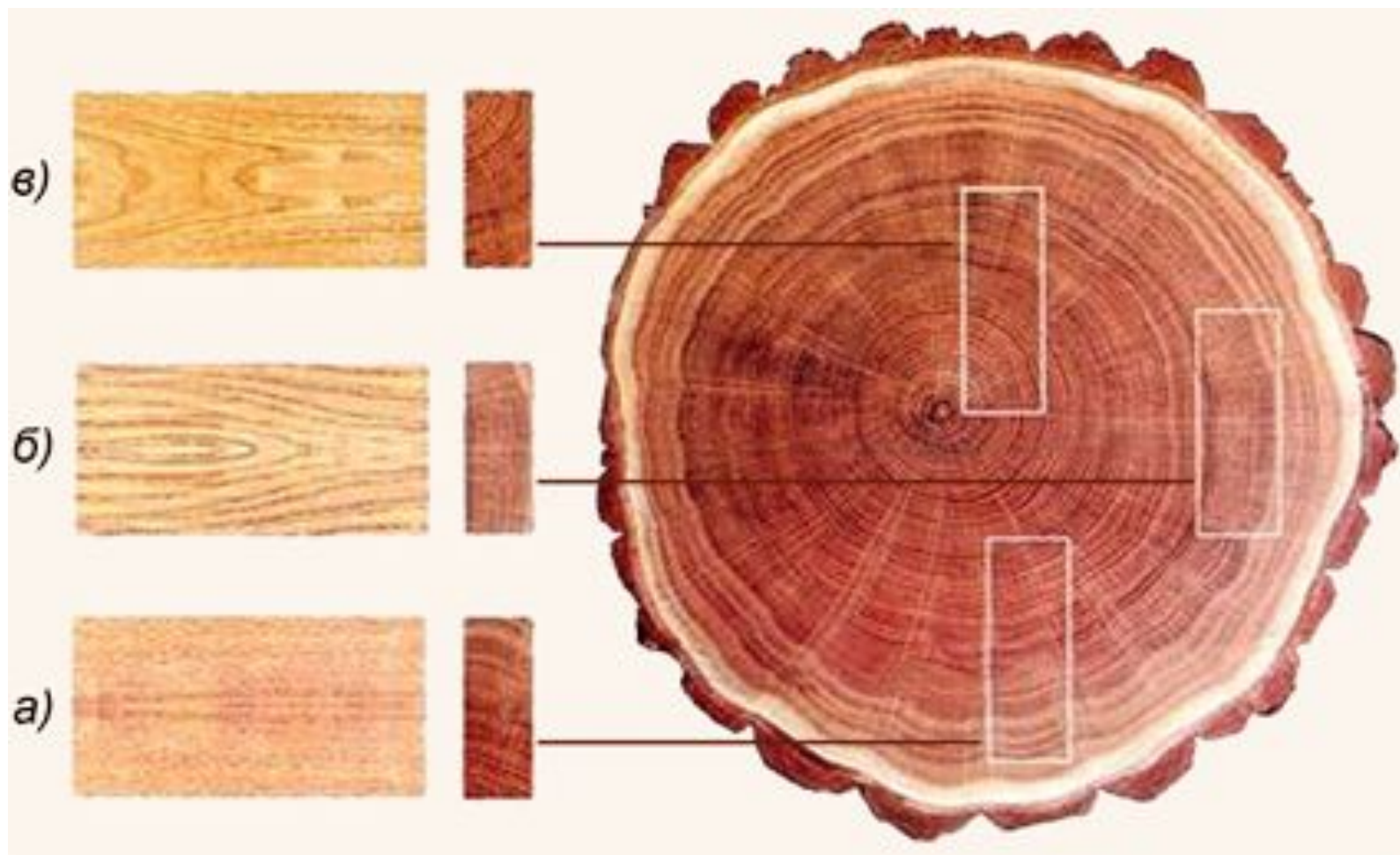
Породами древесины называются её разновидности, получаемые от различных древесных растений.



Классификация пород древесины по усушке

Порода	Группа	Усушка, %
Дуб, клен, граб, бук, липа, береза, ольха	I (сильное усыхание)	5-11
Сосна, клен, осина, самшит, акация	II (умеренное усыхание)	3-5
Сосна веймутова	III (слабое усыхание)	2-4

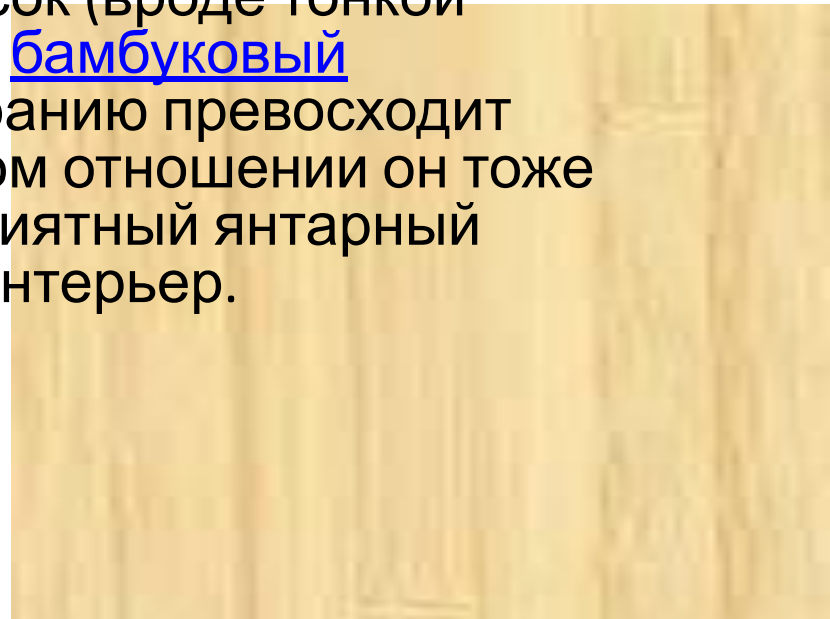
Образцы распила



- **А) Радиальный.** При радиальном распиле годовые кольца располагаются перпендикулярно поверхности планки, что придает покрытию однородный вид, а волокна древесины расположены в виде параллельных и узких лент. Такой [паркет](#) очень прост, но в то же время строг и элегантен. Радиальный распил незаменим для художественного паркета, поскольку детали паркета не затеряются среди собственного рисунка дерева. Так как радиальный [паркет](#) прост в своем исполнении, то лучшим способом для его укладки будет укладка паркета "палубная". Этот [паркет](#) создает впечатление чистоты и аккуратности, он хорошо смотрится в кабинете, либо в любой другой комнате, выдержанной в строгом стиле.
- **Б) Тангенциальный.** Плоскость разреза тангенциального паркета проходит по касательной к годичным слоям дерева, поэтому на планках тангенциального распила виден рисунок годовых колец, а волокна древесины выглядят как волнообразные линии, что подчеркивает структуру древесины. Такой [паркет](#) выявляет натуральную и естественную фактуру дерева, наиболее популярен и привычен в России. Этот [паркет](#) создает легкую, располагающую атмосферу и хорошо подойдет для любой комнаты с простой мебелью.
- **В) Рустикал (рустик)** - это смешение радиального и тангенциального паркета. Такой [паркет](#) одновременно живой и сдержанный. В нем присутствует своеобразная пестрота. Рустикал более дешевый по сравнению с тангенциальным и радиальным паркетом.
- По распилу [паркет](#) разделяется на следующие виды:
 - 1. Радиальный - в этом виде паркета все волокна идут продольно. Он гладкий и считается наиболее дорогим.
 - 2. Тангенциальный - этот вид паркета дешевле и его текстура состоит из "разводов". Такой [паркет](#) делается из остатков. На нем возможен рисунок сучков.

БАМБУК

- Произрастает в тропиках и субтропиках. Бамбук относится к семейству злаковых. Естественный цвет бамбука - золотисто-соломенный, сменяющийся более темными поперечными полосками в местах нахождения узлов стебля. Структура бамбука однородная, плотная. Особенности его строения не позволяют использовать его в естественном виде для изготовления массивных изделий, в связи с этим, паркетные планки из бамбука прессуются в заводских условиях из отдельных тонких полосок (вроде тонкой стружки). Необходимо заметить, что [бамбуковый паркет](#) по сопротивляемости к истиранию превосходит даже [дубовый паркет](#). В эстетическом отношении он тоже имеет хорошую перспективу - его приятный янтарный оттенок украсит и дополнит любой интерьер.



ВЕНГЕ

- Произрастает в тропических джунглях Западной Африки. Цвет древесины варьируется от золотисто-коричневого до темно-коричневого с черными прожилками. Ровноволокнистая крупная структура создает красивые рисунки. Древесина декоративна и в то же время тяжела и устойчива к давлению и изгибу. В порах венге содержится много минеральных маслянистых веществ, затрудняющих обработку, в том числе и покрытие лаком. Со временем темнеет и становится черной.



ДУССИЕ

- Произрастает по всей тропической Западной Африке. Цвет древесины красно-коричневый. Древесина содержит значительное количество маслянистых веществ, по своим свойствам близка к мербау. Она очень устойчива к внешним воздействиям и хорошо подходит в тех случаях, когда в процессе эксплуатации возможно значительное изменение микроклиматических условий. Древесина декоративна, хорошо шлифуется и полируется.



ИРОКО (КАМБАЛА)

- Заболонь узкая, серого цвета. Зрелая древесина желтовато-коричневая, со временем темнеет. Текстура крупная и выразительная. Со временем древесина темнеет под воздействием кислорода. Древесина ироко устойчива к изменениям условий окружающей среды, к вредителям древесины. используется как заменитель тика



КЕМПАС

- Произрастает в Юго-Восточной Азии. Деревья могут вырасти до 55 метров в высоту и до 3 метров в диаметре. Цвет древесины очень яркий, от золотисто-красноватого до темно-оранжевого. Текстура на распиле сравнительно ровная, с более светлыми продольными прожилками. Кемпас отличается высокой твердостью и плотностью, благодаря чему, в благоприятных условиях, без доступа влаги и при наличии воздухообмена, может эксплуатироваться весьма длительное время. При обработке дерево ворсится, но в то же время достаточно хорошо поддается шлифовке и сверлению.



КЛЕН АМЕРИКАНСКИЙ

- Древесина по текстуре напоминает древесину ясеня, но более плотная и с более мелкими порами.
Обрабатывается под [паркет](#) и принимает полировку с трудом



КУМАРУ

- Произрастает в Южной Америке, в бассейне реки Амазонки.

Цвет древесины золотисто-коричневый с более темными слегка волнистыми продольными прожилками. Древесина мелкопористая, очень плотная.

Устойчивость к внешним воздействиям - средняя



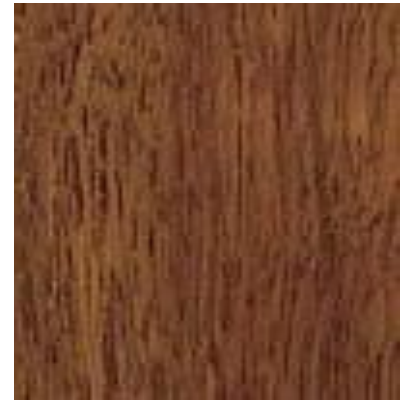
ЛАПАЧО (ИПЕ)

- Заболонь красно-серая, зрелая древесина оливково-серого цвета, с чередованием более светлых и темных участков. Бывает древесина с бледно-желтой заболонью. Со временем темнеет под воздействием света. Древесина очень тяжелая, прочная, содержит маслянистые вещества. Она легко поддается сушке, но при неправильной организации сушки может покоробиться. Древесина превосходно сочетается с другими породами, нередко применяется для художественных элементов - бордюров, розеток. Отличается высокой защитой от гниения, плесени и древооточее



МЕРБАУ

- Произрастает в Юго-Восточной Азии. Деревья обычно вырастают до 45 метров в высоту и 100 см в диаметре. Основной тон окраски мербау - коричневый, от светлых до темных тонов, местами с вкраплением желтых прожилок. Древесина содержит в порах маслянистые вещества, является очень твердым, устойчивым к воздействию влаги и мало рассыхается. В процессе эксплуатации мербау темнеет, особенно светлые участки, в результате чего окраска древесины в целом выравнивается.



ОЛИВКОВОЕ ДЕРЕВО

- Произрастает преимущественно в Южной Европе и близких к ней зонах Азии. Цвет древесины желто-белый, иногда с красноватым оттенком, с характерными нерегулярными темными лучами. Оливковое дерево имеет тонкую текстуру, очень декоративное, плотное, мало подверженное усыханию. Очень хорошо шлифуется и дает красивую гладкую поверхность.



ОРЕХ ГРЕЦКИЙ

- Древесина красно-бурого цвета, иногда с темными прожилками. Строгается с трудом, хорошо поддается полированию и окрашиванию. Ореховые капы имеют особенно красивый рисунок. Капы режут на дощечки, собираемые на хвойной основе в щитки. Древесина тяжелая, твердая и прочная, имеет красивую текстуру и разнообразный цвет. Хорошо полируется и обрабатывается.



САПЕЛЛИ

- Произрастает в экваториальной Африке. Ствол имеет ровную цилиндрическую форму, достигает очень крупных размеров. Цвет древесины красно-коричневый с красивым золотистым блеском. Древесина по своим свойствам близка к махагони. Спиральное расположение волокон придает древесине особую декоративность. Хорошо поддается полировке. Имеет склонность к короблению при сушке.



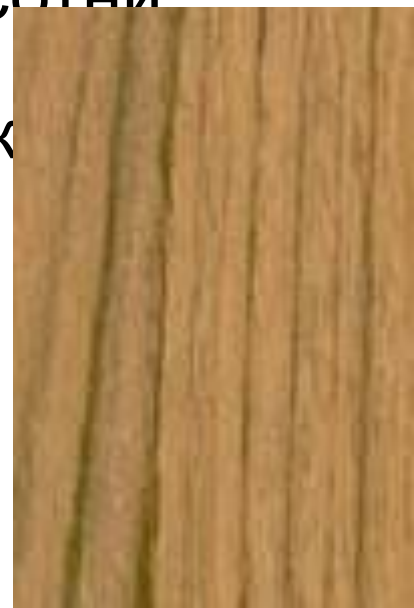
СУКУПИРА

- Сукупира отличается узкой бесцветной заболонью. Зрелая древесина красновато-коричневого тона, со светлыми желтоватыми и зеленоватыми прожилками. Древесина очень тяжелая, прочная, содержит маслянистые вещества. Сушка должна проводиться очень медленно, иначе дерево коробится. Древесины сукупиры сложна в обработке, но хорошо поддается шлифовке и полировке



ТИК

- Произрастает в Индии, Индонезии, Бирме и окружающем регионе, а также в Восточной Африке. Цвет древесины обладает древесиной золотисто-коричневого цвета с темными вкраплениями или участками, текстура материала хорошо выраженная, направление волокон ровное или слегка волнистое. Тик имеет высокое содержание маслянистых веществ и поэтому практически не гниет, сохраняясь при благоприятных условиях сотни лет. Тик хорошо поддается всем видам механической обработки, очень устойчив к нагрузкам и внешним воздействиям.



ЯТОБА (КУРБАРИЛ)

- Произрастает в тропической Центральной и Америке от Мексики до бассейна реки Амазонки. Заболонь широкая, серовато-белая. Древесина имеет очень красивые и декоративные тона от оранжево-коричневого до фиолетово-коричневого. Древесина тяжелая, прочная, твердая и при этом относительно эластичная. Она трудно обрабатывается, но шлифуется и полируется почти до зеркального блеска. При шлифовке в отдельных случаях может появляться окраска пор древесины почти белой до желто-лимонной

