

Эпидемии



Подготовил студент 2 курса ФТД группы
Т-1207 Комиссаров Александр

План:

1. Введение
2. Понятие эпидемии
3. Эпидемические процессы
4. Механизмы передачи возбудителя инфекции
5. Эпидемии
6. Заключение

● Введение

Наблюдая на протяжении столетий сбивающее с толку разнообразие смертоносных лихорадок, ученые-медики пытались связать типичные картины заразных заболеваний со специфическими причинами, чтобы на этой основе заболевания идентифицировать и классифицировать, а затем разработать специфические методы противодействия им. Рассматривая эволюцию наших знаний о некоторых главных эпидемических заболеваниях, можно проследить формирование современного представления об эпидемии.

● Понятие эпидемии

Эпиде́мия (греч. ἐπιδημία — повальная болезнь, от ἐπί — на, среди и δῆμος — народ) — широкое распространение инфекционных болезней среди людей, значительно превышающее обычно регистрируемый на данной территории уровень заболеваемости

● Эпидемические процессы

Эпидемический процесс заключается в непрерывной передаче заболевания (в случае инфекционного заболевания — возбудителя инфекции) в коллективе. Иначе говоря, для возникновения эпидемического процесса необходимы три фактора (или условия):

источник возбудителя инфекционного процесса или причины неинфекционного заболевания;

механизмы передачи;

восприимчивые к заболеванию люди, животные, насекомые или растения (живые организмы).

На возникновение и течение эпидемий влияют как процессы, протекающие в природных условиях (природная очаговость, эпизоотии и т. п.), так и социальные факторы (коммунальное благоустройство, бытовые условия, состояние здравоохранения и др.).

● Механизмы передачи возбудителя инфекции.

Инфекции, источниками которых является только человек, являются антропонозами, источниками которых являются и человек, и животные, — антропозоонозами.

В зависимости от характера заболевания основными механизмами передачи возбудителя инфекции во время эпидемии могут быть:

фекально-оральный (реализуется через водный, пищевой или контактно-бытовой путь) (например, при дизентерии и брюшном тифе);
воздушно-капельный (например, при гриппе);
трансмиссивный (при малярии и сыпном тифе);
контактный (при ВИЧ-инфекции, бешенстве).

Иногда играют роль несколько механизмов передачи возбудителя инфекции. От того, каким путем он проник в организм человека, будет зависеть течение инфекционной болезни. Например, весьма различны легочная, кишечная и кожно-бубонная форма чумы или сибирской язвы. Инфекционные факторы могут быть также факторами риска неинфекционных заболеваний.



● Эпидемии

1. Чёрная оспа
2. Чума
3. Холера
4. Тиф
5. Грипп
6. Туберкулёз
7. Малярия

Черная Оспа

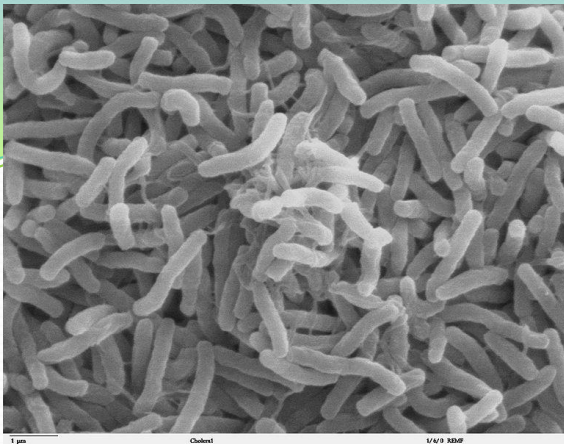
- Натуральная или, как её ещё называли ранее, *чёрная* оспа — высококонтагиозная (заразная) вирусная инфекция, которой страдают только люди. Была широко распространена по всему земному шару, смертность среди заболевших достигала 40 %. На Востоке по крайней мере с раннего Средневековья (в Индии о ней сохранились записи VIII века, а в Китае — X века) для профилактики чёрной оспы применялась вариоляция — прививка оспенного гноя из созревшей пустулы больного натуральной оспой, приводившая к заболеванию оспой в лёгкой форме.



Чума

- Чума — острое природно-очаговое инфекционное заболевание группы карантинных инфекций, протекающее с исключительно тяжёлым общим состоянием, лихорадкой, поражением лимфоузлов, лёгких и других внутренних органов, часто с развитием сепсиса. Заболевание характеризуется высокой летальностью и крайне высокой заразностью. Смертность при бубонной форме чумы достигала 95 %, при лёгочной — 98-99 %. В настоящее время при правильном лечении смертность не превышает 5-10 %.





Холера

- **Холéра** (от др.-греч. χολή «желчь» и ῥέω «теку») — острая кишечная антропонозная инфекция , вызываемая бактериями вида *Vibrio cholerae* . Характеризуется фекально-оральным механизмом заражения, поражением тонкого кишечника, водянистой диареей, рвотой, быстрой потерей организмом жидкости и электролитов с развитием различной степени обезвоживания вплоть до гиповолемического шока и смерти.

Тиф



- **Тиф** (от др.-греч. τῖφος — дым, туман, помрачение сознания) — собирательное название некоторых инфекционных заболеваний, сопровождающихся нарушениями психики на фоне высокой лихорадки и интоксикации.
- Наиболее известны сыпной тиф, брюшной тиф и возвратный тиф. До первой половины XIX века эти группы заболеваний считались одним. Брюшной тиф был выделен в отдельную группу в 1829 году, а возвратный тиф — в 1843 году.
- Устаревшее название тифа — «гнилая горячка».

Грипп

- Грипп (от фр. *grippe*) — острое инфекционное заболевание дыхательных путей, вызываемое вирусом гриппа. Входит в группу острых респираторных вирусных инфекций (ОРВИ). Периодически распространяется в виде эпидемий и пандемий. В настоящее время выявлено более 2000 вариантов вируса гриппа, различающихся между собой антигенным спектром

ВИЧ

- **ВИЧ** — вирус иммунодефицита человека, вызывающий ВИЧ-инфекцию — заболевание, последняя стадия которой известна как синдром приобретённого иммунодефицита (СПИД). Вирус передаётся через прямой контакт слизистых оболочек (при наличии на них микроповреждений) или крови с содержащими ВИЧ кровью и тд. В ходе ВИЧ-инфекции у одного и того же человека возникают новые штаммы (разновидности) вируса, которые различаются по скорости воспроизведения и способности инфицировать.