



# ТЕРМО СИСТЕМ

*Ладење, греење, климатизација!*



<http://www.termosistem.com.mk>

 **GIACOMINI**

## АСОРТИМАН

ШИРОК АСОТИМАН

СЕ УПОТРЕБУВААТ ЗА:

- ВОДА,
- ГАС,
- НАФТА,
- ПАРЕА...

ДИМЕНЗИИ:

од 3/8" до 4"

ИМААТ РАЗЛИЧНИ

МОДЕЛИ:

МАШКО-МАШКО,  
ЖЕНСКО-ЖЕНСКО,  
ЖЕНСКО-МАШКО,...

## ТОПЧЕСТИ ВЕНТИЛИ



# МЕСИНГ

**Месинган состав согласно:  
EN 12164 и EN 12 165 легура на  
CuZn40Pb2 и легура на CW617N**





### МЕСИНГ

Месингот е легура на бакар и цинк. Процентуалната застапеност на бакарот и цинкот може да се менува за да се добие бронза.

Месингот во суштина лесно се добива. Меѓутоа со додавање на мали количини на олово се подобрува својството на месингот.

Giacomini секојдневно прави испитување во својата лабораторија (види quantometro) за да се осигура во квалитетот на месингот. Дневно се обработува повеќе од 100 тони на месинг.

		Laboratorio di analisi chimica - Chemical analysis Laboratory										
		RIF. PSQ10/A01- ISQ10/A01										
CERTIFICATO D'ANALISI		N°:		Data: 22/07/2006								
N. BOLLIA 5428		N. TAGLIANDINO 12920		Giacomini S.p.A. Rep. Stamperia								
Articolo- Item 22MM		Riferimento Referenc		Order: 622826/02 21/7/2006								
Fornitore Supplier CARLO GNUTTI		Ottone per valvole a sfera: Brass for ball valves, internal designation:		OT58								
Composizione chimica: chemical analysis												
Cu%	Pb%	Fe%	Al%	Sn%	Si%	Mn%	Ni%	Sb%	As%	Bi%	P%	Zn%
58,11	1,93	0,299	0,006	0,155	0,003	0,000	0,058	0,0140	0,0074	0,0017	0,0017	39,41
Standard compositionn as per EN 12165 Standard												
UNI EN 12165 CW617N	Cu	Pb	Fe	Al	Sn	As	Mn	Ni	Impurità globali: total impurities		Zn	
Min	57,0	1,6	-	-	-	-	-	-	-		-	
Max	59,0	2,5	0,3	0,05	0,3	-	-	0,3	0,2		Resto a 100%	
OTE: OK it compli												
Caratteristiche Meccaniche - Mechanical characteristics												
MR	A %		HB									
486	16		117									
arameters accordin												
Lotto Accettato : accepted												
<input checked="" type="checkbox"/>												
Lotto non conforme not accepted												
<input type="checkbox"/>												
Centro Studi ed Esperienze L'Analista GIACOMINI s.p.a. 28017 S. Maurizio d'Opeglio (NO) Sigismondi												



**ТЕРМО СИСТЕМ**

*Ладење, греење, климатизација!*



**QUANTOMETRO**

<http://www.termsistem.com.mk>





**ТЕРМО СИСТЕМ**

*Ладење, греење, климатизација!*



R250 R910

ТОПЧЕСТИ ВЕНТИЛИ

# СПЕЦИФИЧНОСТИ

<http://www.termosistem.com.mk>

R250 R910

МЕСИНГАНО ТЕЛО,  
ОБЛОЖЕНО СО  
ХРОМ И НИКЕЛ

ПРЕПОЗНАВАЊЕ:

- ДИМЕНЗИИ
- ЛОГО
- ДАТА НА  
ПРОИЗВОДСТВО

ТЕЛО



**R250 R910**

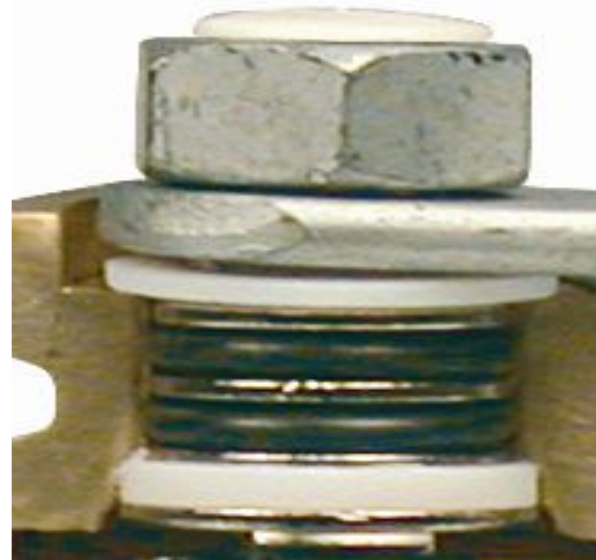
## 4 ДИХТУВАЊА

1 долен дихтунг против триење во PTFE или тефлон;

2 O-прстени – дихтунзи во VITON

1 горен дихтунг против триење во PTFE или тефлон;

**ПРЕСЕК**





**ТЕРМО СИСТЕМ**

*Ладење, греење, климатизација!*

 **GIACOMINI**

# КАКО СЕ МОНТИРА ВРЕТЕНОТО?

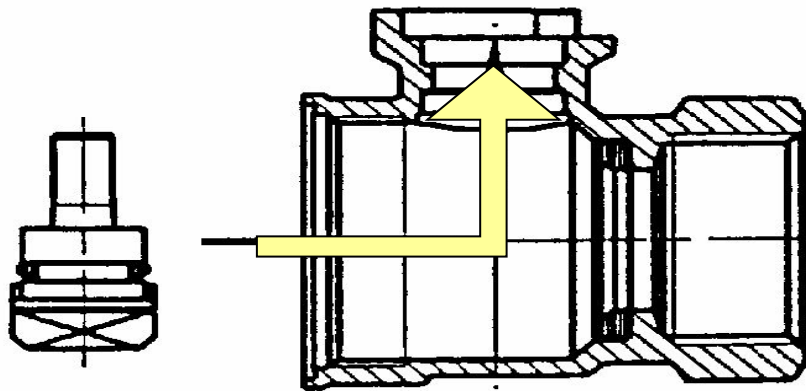


<http://www.termosistem.com.mk>

## R910 – R250

Автоматска монтажа на вретеното која е прикажана скицата. Вретеното се вметнува од внатрешноста на телото на вентилот. Оваа монтажа не дозволува вретеното да избие нагоре.

## МОНТАЖА НА ВРЕТЕНО



Подесување на вентилот:  
Се гледа при користење.

Нема начин за да се  
извади вретеното без да  
се оштети вентилот.  
Вентилот е 100% сигурен  
и со работење со опасни  
флуиди.



## R250 R910

## РАЧКА

Рачка која е отпорна на корозија

Анти запалива рачка која работи на високи температури.

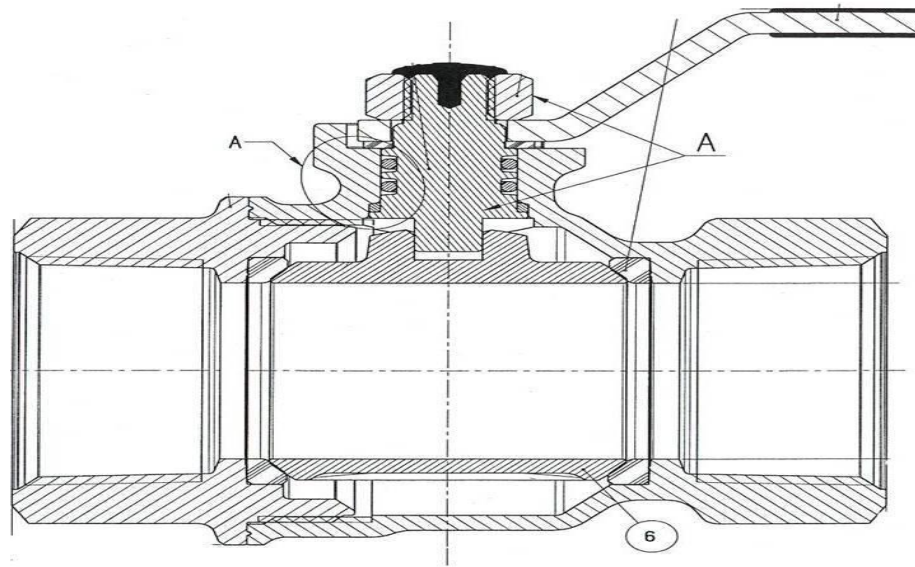
Холограм кој не може да се фалсификува (тродимензионална слика)



## ПРОФИЛ, ЛЕЖИШТЕ И ПРЕСЕК

Лежиштето и пресекот може да се видат од сликата:

- A) Го намалува механичкото триење
- B) Го задржува лежиштето подмачкано.
- C) Го продолжува животниот век на вентилот.
- D) Работи на високи температури ( $185^{\circ}\text{C}$ ) и висок притисок



# R910

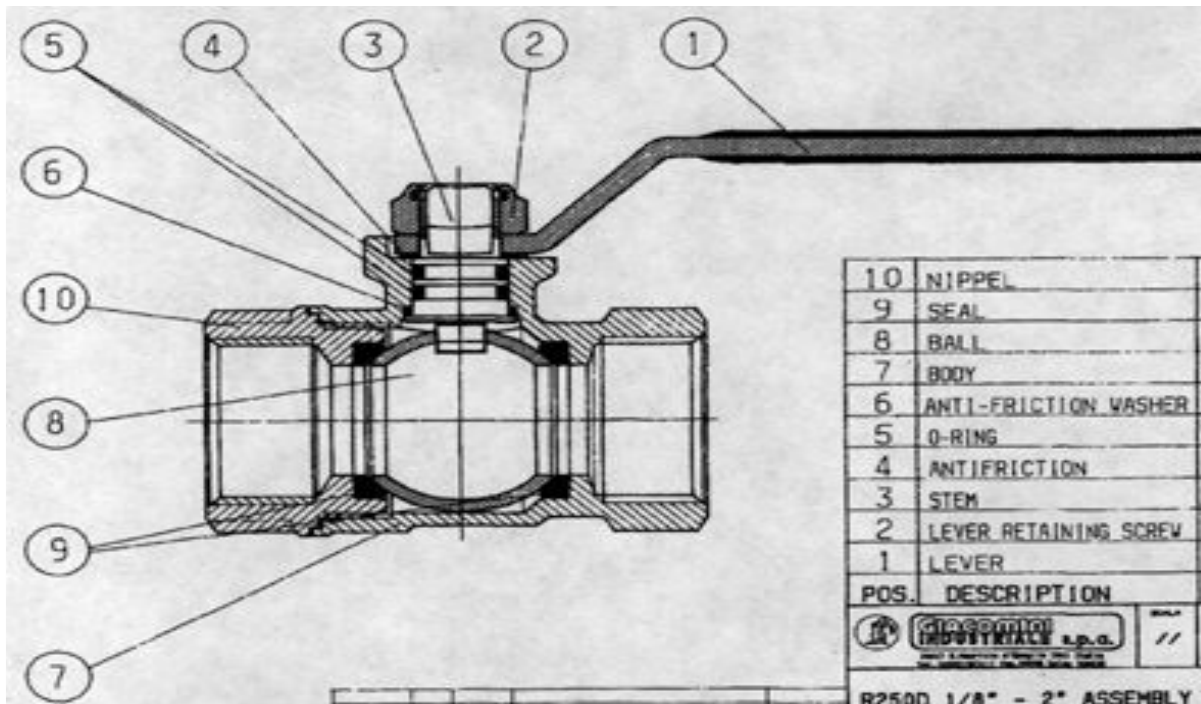




# ТЕРМО СИСТЕМ

Ладење, греење, климатизација!

# R250



<http://www.termsistem.com.mk>

**ТЕРМО СИСТЕМ**

*Ладење, греење, климатизација!*

 **GIACOMINI**

# R910

ПАТЕНТИРАНО

“DADO” сфера

Структурата на DADO®  
вентилот е направена од  
топло кован месинг,  
овозможува голем проток  
на флуиди со мали  
турбуленции и  
ограничување на  
нечистотијата која може  
да ја намали можноста за  
запушување.



<http://www.termosistem.com.mk>



**ТЕРМО СИСТЕМ**

*Ладење, греење, климатизација!*



## R250

Шупливи топчиња: одлична идеја, која во последните 20 години го промени начинот на размислување за топчести вентили во светот.

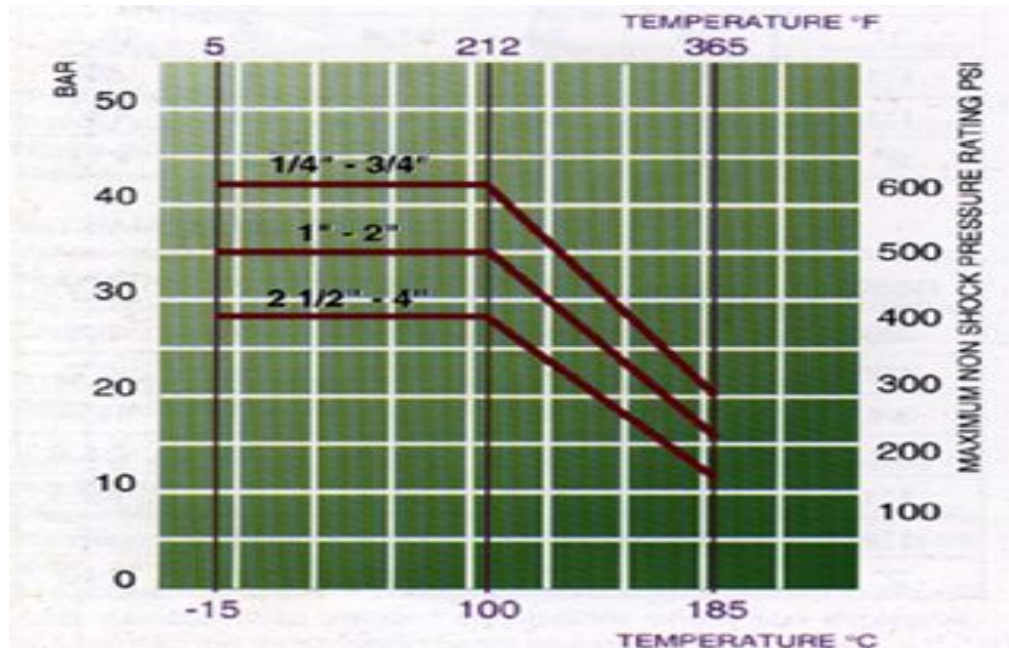
**Појаки, ладно ковани, подолготрајни:** само од неколкуте подобрувања на Giacomini топчести вентили.



<http://www.termosistem.com.mk>

42 bar од 1/4" до 1/2"  
35 bar од 1" до 2"  
28 bar од 2 1/2" до 4"

Максимална  
температура : **185°C**  
Максимален притисок  
: **10,5 bar**





**ТЕРМО СИСТЕМ**

*Ладење, греење, климатизација!*



**GIACOMINI**

**ПРОИЗВОД**

**ДОКАЗ**

# ЛАБОРАТОРИЈА

<http://www.termsistem.com.mk>





### ЛАБОРАТОРИЈА

Загуба на триење на вентили не е концепт: тоа е резултат на практични тестови спроведени во опремени лаборатории.

### ТЕСТОВИ НА ЗАГУБА НА ТРИЕЊЕ



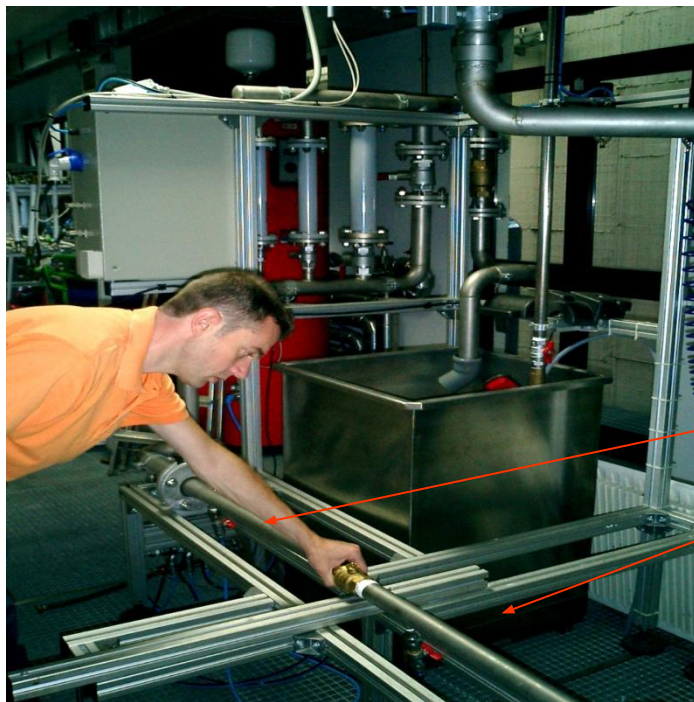
Вентил кој се тестира



### ЛАБАРАТОРИЈА

Проток (Kg / min)  
загуба на триење  
(mm water column)  
се праќаат до  
локален компјутер,  
за евалуација на  
криви и за  
пресметка на Cv  
факторот.

### PERDITE DI CARICO



Разлика во  
притисокот



**ТЕРМО СИСТЕМ**

*Ладење, греење, климатизација!*



**GIACOMINI**

**ЛАБОРАТОРИЈА**

**КОЛКАВ Е ЖИВОТНИОТ ВЕК  
НА  
ТОПЧЕСТИОТ ВЕНТИЛ?**

<http://www.termsistem.com.mk>



### ЛАБОРАТОРИЈА

### КОНТИНУИРАНО РАБОТЕЊЕ

#### ЦИКЛУСИ

За Американскиот стандард ANSI Z21-15, број на потребни циклуси:

Димензии	Број на отварања и затварања
од 3/8" до 2"	1.000



## ЦИКЛУСИ

Европските правила се дури и посторги:

Димензии	Број на отварања и затварања
$\leq \frac{1}{2}$	5.000
$\frac{3}{4}$ до 1"	2.500
1-1/4", 1-1/2", 2"	1.000



**ТЕРМО СИСТЕМ**

Ладење, греење, климатизација!



**ЛАБОРАТОРИЈА**

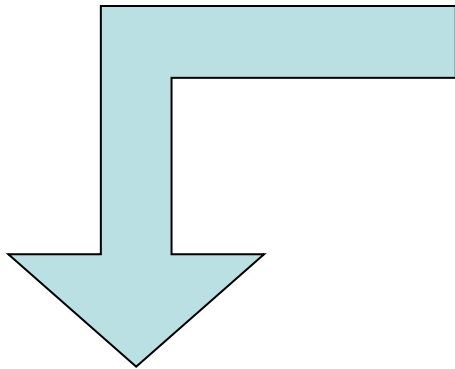
**КОНТИНУИРАНО РАБОТЕЊЕ**

# ЦИКЛУСИ НА GIACOMINI ТОПЧЕСТИ ВЕНТИЛИ:

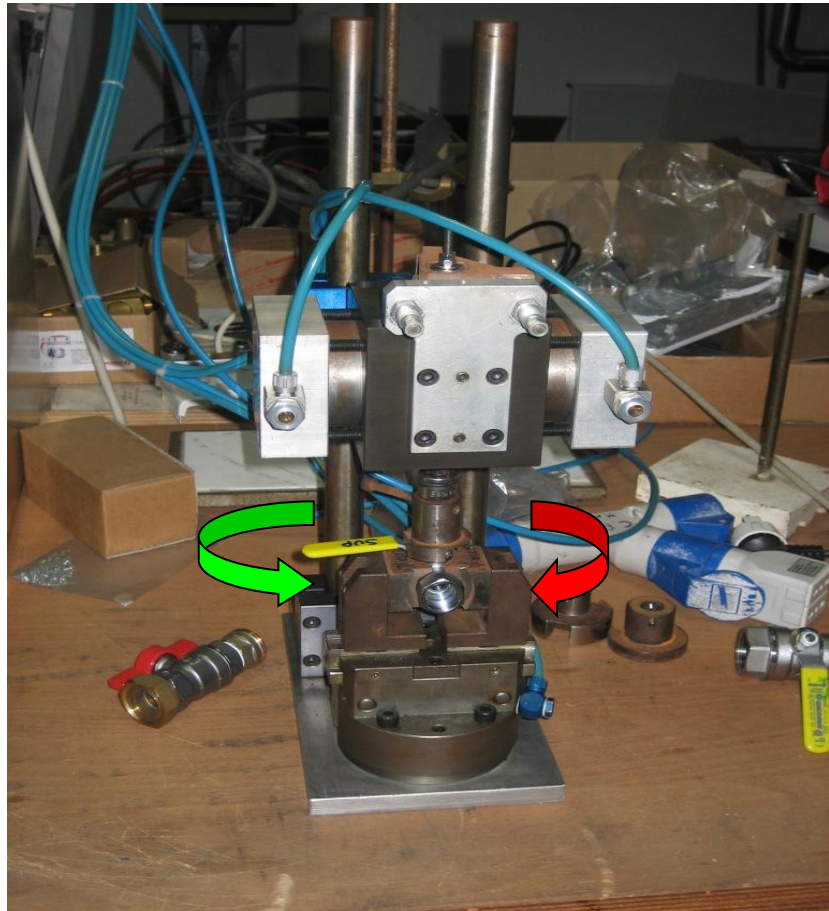
Димензии	Број на отварања и затварања
$\leq \frac{1}{2}$ "	7.000
Од $\frac{3}{4}$ " до 1"	4.500
Од 1 $\frac{1}{4}$ " до 2"	2.000

# ТЕРМО СИСТЕМ

Ладење, греење, климатизација!



7.	0	0	0
----	---	---	---



<http://www.termosistem.com.mk>

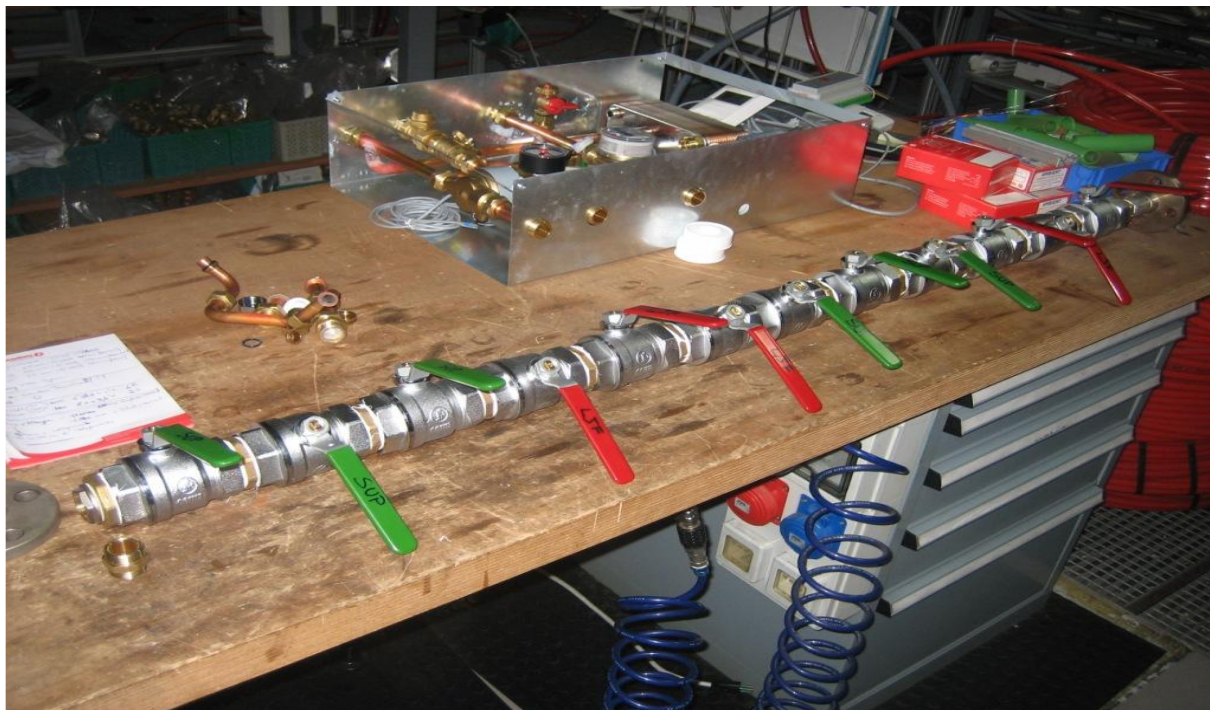
**ТЕРМО СИСТЕМ**

*Ладење, греење, климатизација!*



**R910 - R250**

**ТЕСТИРАЊА НА ВИСОКА ТЕМПЕРАТУРА**



<http://www.termsistem.com.mk>





**ТЕРМО СИСТЕМ**

*Ладење, греење, климатизација!*



<http://www.termosistem.com.mk>



**ТЕРМО СИСТЕМ**

*Ладење, греење, климатизација!*



<http://www.termosistem.com.mk>





**ТЕРМО СИСТЕМ**

*Ладење, греење, климатизација!*

 **GIACOMINI**

**R910 – R250**

**ТЕСТИРАЊА НА НИСКА ТЕМПЕРАТУРА**



<http://www.termosistem.com.mk>

**ТЕРМО СИСТЕМ**

*Ладење, греење, климатизација!*



**GIACOMINI**

**R910 – R250**

**ТЕСТИРАЊА НА ПРИТИСОК**

**НИЗОК**

**ВИСОК**





**ТЕРМО СИСТЕМ**

*Ладење, греење, климатизација!*



**GIACOMINI**

**ЛАБОРАТОРИЈА**

**МЕХАНИЧКИ ТЕСТОВИ**

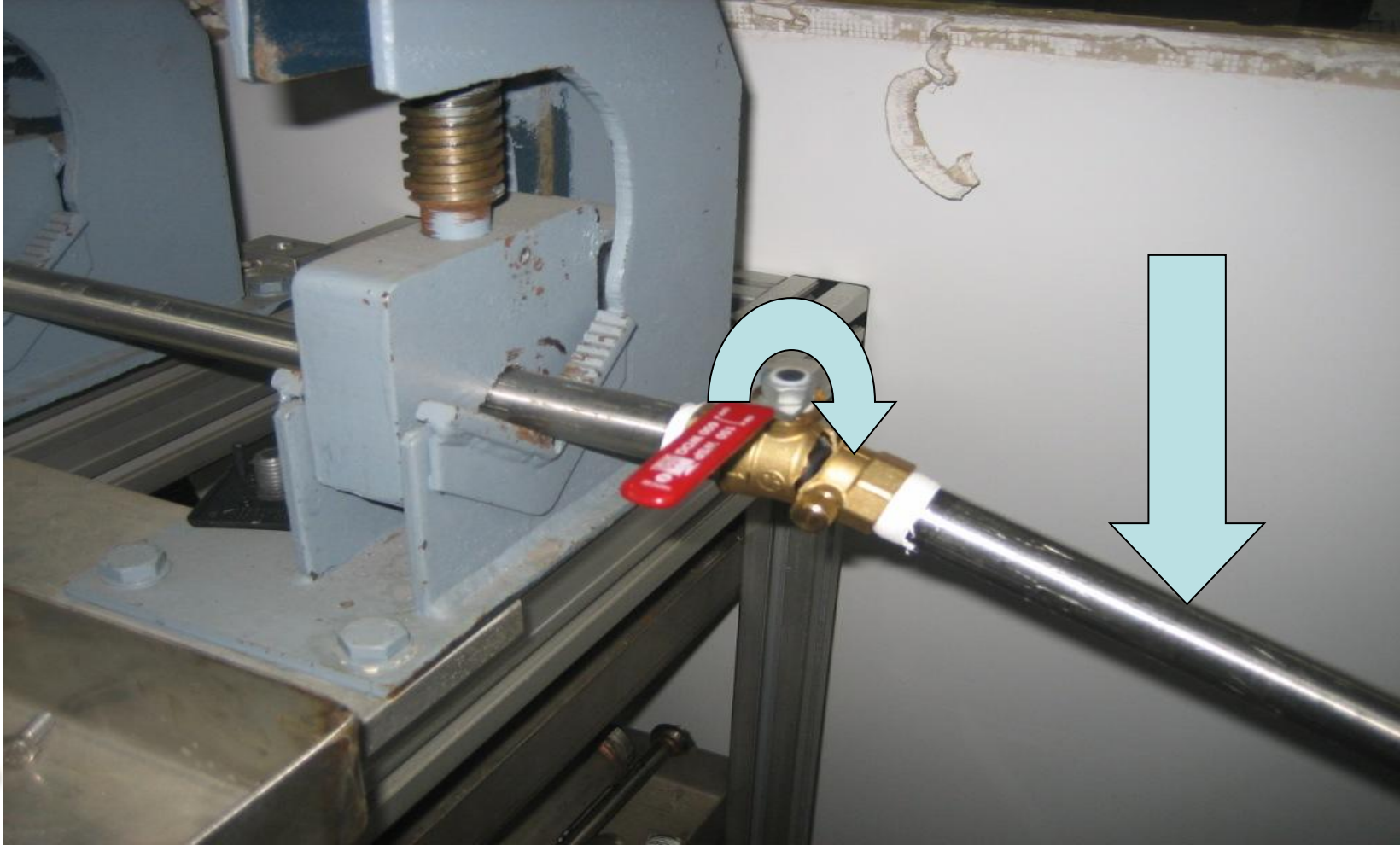
**ТОРЗИЈА  
(усукување)**

**СВИТКУВАЊЕ**



**ТЕРМО СИСТЕМ**

*Ладење, греење, климатизација!*



<http://www.termosistem.com.mk>



**ТЕРМО СИСТЕМ**

*Ладење, греење, климатизација!*



**GIACOMINI**

**R910 – R250**

**ТЕСТ НА ЕКСПЛОЗИЈА**



Издржува до 3  
пати повеќе од  
стандардниот  
притисок  
односно до 250  
BAR!

<http://www.termsistem.com.mk>

