



# «Моя территория»

Добиваемся решения проблем. Вместе.

**Шапошников Алексей**  
Руководитель проекта



Проблемы у нас есть 😊 :)



- Яма на дороге
- Мусор
- Открытый люк
- Сухие деревья
- Сломан светофор
- Нарушена разметка
- Незаконная парковка
- Недостатки в работе обществ. транспорта
- ...



Проблемы

[Сообщить](#)

## Безопасность пешеходов

улица Коммунистическая, 117  
1 человек требует решения

## Много бездомных собак

улица Социалистическая, 24а  
1 человек требует решения

## Пермь-Березники 53-й км

Россия, Пермский край  
3 человека требуют решения

## Свалка мусора на ул. Ленина



улица Ленина, 84  
2 человека требуют решения

## Сломан люк



улица Ленина, 516  
2 человека требуют решения

## Остановка Спартак

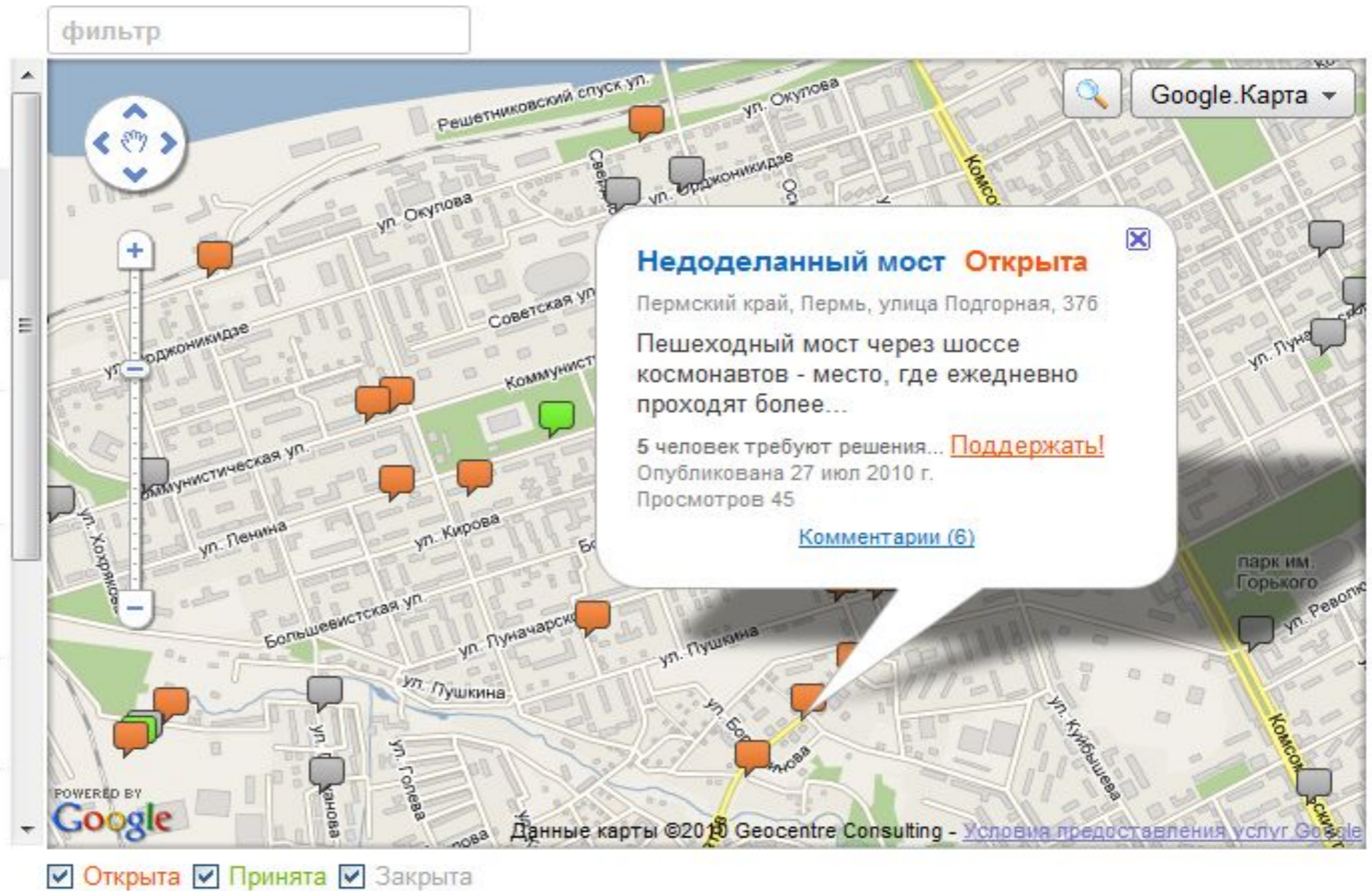
Россия, Пермский край, Пермь  
2 человека требуют решения

## Нет маршрута автобуса

Россия, Пермский край, Пермь

1 2 3 ... 6

фильтр



Google.Карта

### Недоделанный мост **Открыта**

Пермский край, Пермь, улица Подгорная, 376

Пешеходный мост через шоссе космонавтов - место, где ежедневно проходят более...

5 человек требуют решения... [Поддержать!](#)

Опубликована 27 июл 2010 г.  
Просмотров 45

[Комментарии \(6\)](#)

POWERED BY Google

Данные карты ©2010 Geocentre Consulting - [Условия предоставления услуг Google](#)

Открыта  Принята  Закрыта

Жители прямо на карте города, района отмечают проблемные участки – например, яма на дороге, открытый люк, сломанный дорожный знак, куча мусора или пивной ларек рядом со школой ... Есть возможность прикрепить к сообщению фото- и видео-материалы. Уведомления о проблемах автоматически поступают в соответствующие органы власти, ответственные за данное направление. Ответ, реакция на сообщение о проблеме, информация о решении – всё это в открытом доступе на сайте.

## Пример зарегистрированной проблемы

Статистика проекта: опубликовано проблем – 420, уже решены и закрыты – 68 проблем



Пермь ▾

Сообщить  
о проблеме  
требуется решение

Обзор  
проблем  
уже опубликовано

Организации  
и службы  
зоны ответственности

Alexey | [мой профиль](#) | [выход](#)

Блог

7  
голосов

### карман для разворота-убийца

Gamicyn, 23 июн 2010, 10:00

Открыта

Ваш голос учтён [+Комментарий](#) [Принять](#) [Закреть](#)

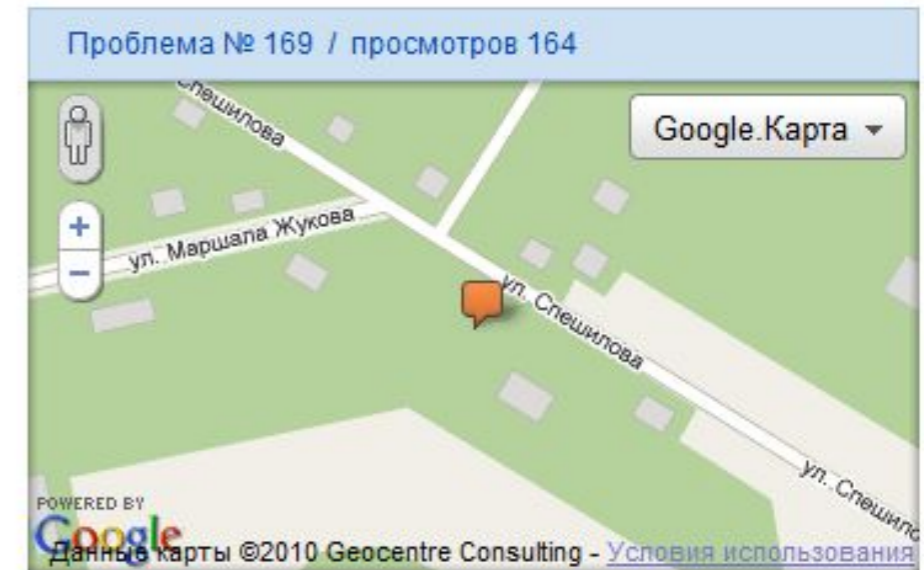
#### Департамент дорог и транспорта г.Перми



После реконструкции ул. Спешилова, примерно в центре улицы появился карман для разворота. Задумка хорошая, но реализация ужасная. За последний месяц сам вижу уже второй случай, как машина залетает на острый угол этого кармана, расшибая себе весь перед и подвеску. Не знаю есть ли человеческие жертвы, но после такого - они возможны. Сделайте нормальный карман, без программирования на убивание машин! Изначально было понятно, что по невнимательности водители будут налетать на этот угол, т.к. из далека его не видно.

Где: Улица Спешилова, карман для разворота

Категория: организация дорожного движения, др. вопросы транспортной инфраструктуры



Кто смотрит:

[Департамент дорог и транспорта г.Перми](#)

уведомление отправлено ..... 23 июня 2010 г.

[Дорожное Агентство Пермского края](#)

уведомление отправлено ..... 23 июня 2010 г.

[Дорожное Агентство Пермского края](#)

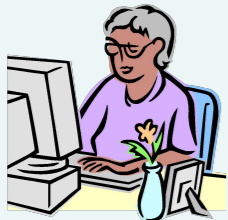
уведомление отправлено ..... 15 октября 2010 г.

[Управление ГИБДД ГУВД по Пермскому краю](#)

уведомление не отправлено .....

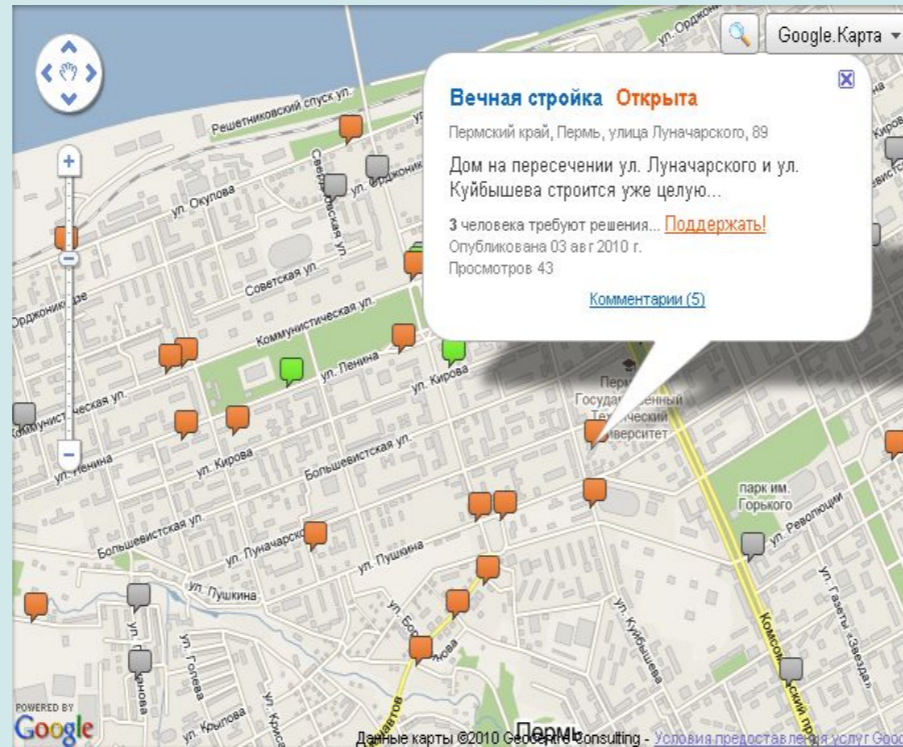
[Сообщить](#)

## Жители



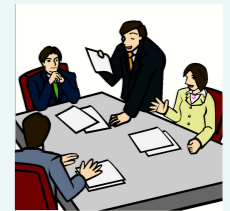
Регистрация  
проблем  
Контроль решения

## Streetjournal.org



Модерация силами сообщества  
Приоритезация проблем  
Всеобщая доступность

## Органы власти



СЭД

Принятие к рассмотрению  
Назначение исполнителей  
Контроль исполнения

Прозрачная и эффективная схема взаимодействия с гражданами  
по проблемам на территории

2  
голоса

## Переход проезжей части.

Юрий Корягин, 26 сен 2010, 23:20

Принята

[Поддержать!](#) [На контроль!](#) [+Комментарий](#) [Принять](#) [Закреть](#)

В рамках ремонта дороги по ул.КИМ строителями установлены высокие бордюры, даже у пешеходного перехода. Будучи водителем я постоянно наблюдаю что это очень затрудняет переход пожилым людям и молодым мамочкам с колясками.

Прошу обратить на это внимание, и по возможности уменьшить высоту бордюрного камня у пешеходного перехода.

Где: Пермский край, Пермь, улица Ким, 87

Категория: качество дорожной сети, организация дорожного движения, благоустройство и содержание территории

4 комментария



Юрий Корягин, 26 сен 2010, 23:20

**Проблема открыта**



Ермакова Людмила, 10 окт 2010, 00:30

**Еще один человек требует решения!**



Органы власти Пермского края (через СЭД), 13 окт 2010, 14:53

**Проблема принята**

Заявка принята на рассмотрение  
Ответственные: Уханов Николай Борисович (начальник управления)

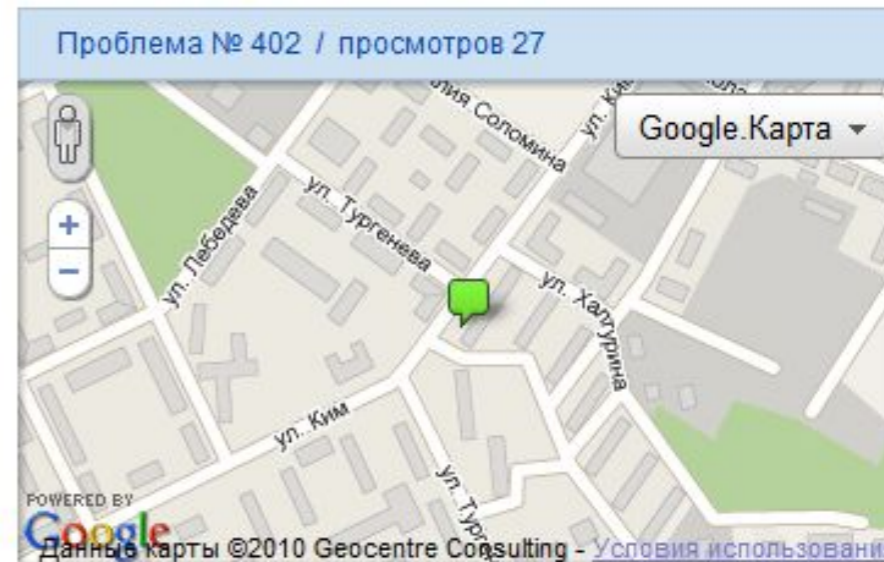
[ОТВЕТИТЬ](#)



Органы власти Пермского края (через СЭД), 13 окт 2010, 14:54

**Проблема принята**

Заявка передана на исполнение  
Пермский край, 25.10.2010



Кто смотрит:

[Администрация Мотовилихинского района г.Перми](#)

уведомление отправлено ..... 28 сентября 2010 г.

[Дорожное Агентство Пермского края](#)

уведомление отправлено ..... 28 сентября 2010 г.

[Управление внешнего благоустройства г.Перми](#)

уведомление отправлено ..... 27 сентября 2010 г.

[Новогор-Прикамье](#)

уведомление не отправлено ..... [Сообщить](#)

[Управление ГИБДД ГУВД по Пермскому краю](#)

уведомление не отправлено ..... [Сообщить](#)



## Преимущества реализованной модели частно-государственного партнерства

- ✓ Прозрачное взаимодействие с жителями на открытой площадке
- ✓ Повышение активности жителей в вопросах управления своей территорией
- ✓ Использование привычных инструментов работы сотрудников в структурах власти (СЭД)
- ✓ Контроль исполнения по обращениям граждан
- ✓ Эффективный контроль за работой подрядных организаций
- ✓ Простота и общедоступность сервиса для жителей
- ✓ Объединение различных структур (органов власти различных уровней, коммерческих структур) на одной площадке
- ✓ Отсутствие существенных затрат со стороны государства (проект развивает частная структура)



## Для кого ?

- Для активных граждан, желающих изменений к лучшему вокруг нас
- Для органов власти различных уровней
- Для общественных организаций и движений



# Команда

- Шапошников Алексей – руководитель проекта
- Лебедев Алексей – Web-программист
- Беланков Анатолий - разработчик
- Могильный Андрей – архитектор
- Мубинов Наиль – дизайнер
- Друзья и коллеги в Екатеринбурге, Перми, Москве, ...

You are welcome!

(сообщество людей с активной гражданской позицией)

Главное, что есть в команде:

- огромная мотивация к реализации проекта,
- умение “бежать на длинную дистанцию”

# Принципы

- ✓ Публичность
- ✓ Открытость и доверие
- ✓ Простота и доступность
- ✓ Конкретность и конструктив

## Наш интерес ?

Фаза становления сервиса -  
без коммерческой составляющей  
(проект реализуется на личные средства участников)

Возможности монетизации ?

## А где деньги ?

Интеграция с внешними ресурсами

Аналитика для органов власти

Гранты, целевые фонды и программы

Реклама на сайте

donations

## Где мы сейчас ?

1-я версия (прототип) - в эксплуатации (с июля 2010)

Отрабатывается модель взаимодействия с администрацией г.Перми, главами администраций городских районов, правительством Пермского края

Есть предварительные договорённости по запуску сервиса в Свердловской области, Москве (в одной из префектур)

Проявлен интерес представителями исполнительной власти других городов (Челябинск, Екатеринбург, Ростов-на-Дону, Одесса, Омск, ...)

Расширение географии использования и рост аудитории



Самара

войти | регистрация

Сообщить о проблеме  
требуется решение

Карта проблем  
уже опубликовано

Организации и службы  
зоны ответственности

Статус:  Открыта  Принята в работу  Закрыта

Категории (все)

Проблемы

Активность

по дате публикации

Стая бездомных собак. 22 фев

Самара, улица Николая Панова  
По улице Н. Панова уже давно обитает стая бездомных из ~10 агрессивных собак. Они бросаются на...

Открыта

Игровое заведение работает. 22 фев

улица Арцыбушевская, 212  
Арцыбушевская/Полевая снова работает игровое-лотерейное заведение! Просим принять меры.

Открыта

Ограждение разломано. 22 фев

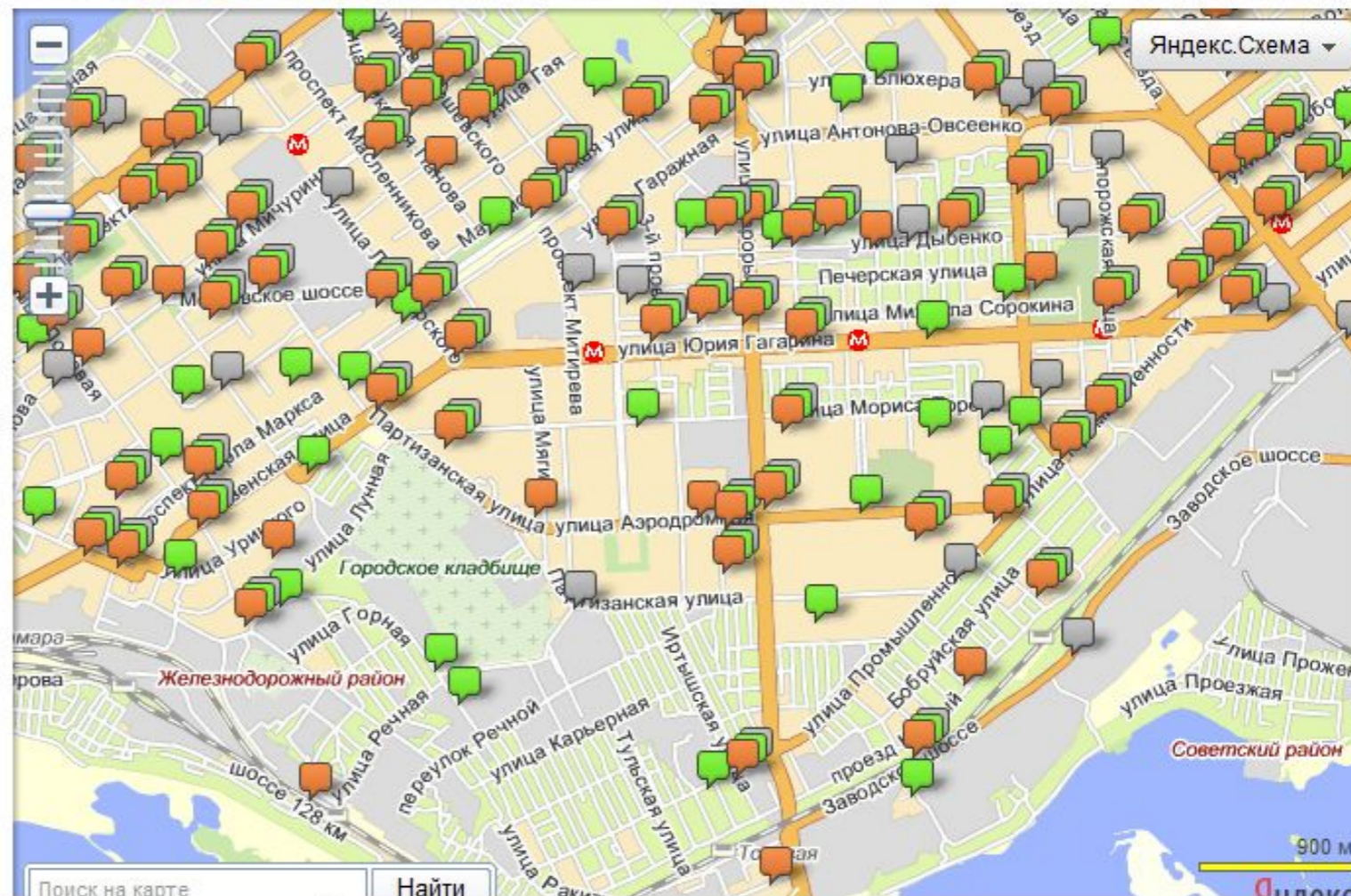
Самара, улица Мичурина  
В неудовлетворительном состоянии ограждение, чтоб не перебежали проезжую часть в не...

Открыта

Отсутствует знак. 21 фев

Самара, улица Полевая  
Голый знак перед въездом главным в больницу имени ПИРОГОВА. Судя по яндекс картам-пропал знак...

Открыта



Оставьте свой отзыв



Екатеринбург

войти | регистрация

Сообщить о проблеме  
требуется решение

Карта проблем  
уже опубликовано

Организации и службы  
зоны ответственности

Статус:  Открыта  Принята в работу  Закрыта

Категории (все)

Проблемы

Активность

по дате публикации

Неверный знак у въезда на...

Екатеринбург, улица Вайнера 31 янв



При въезде на парковку супермаркета "Гринвич" (со стороны Вайнера) уже минимум пару лет висит знак,...

Открыта

Банк не законно удерживает...

улица Луначарского, 83 19 янв

Моя история началась так, взял я в ООО Русфинанс банк (г.Екатеринбург ул.Луначарского,83) авто...

Открыта

Канализационный люк

улица Народной Воли, 43а 14 дек

Сломано крепление канализационного люка. Его перекосило и частично люк ушел под землю, крышка...

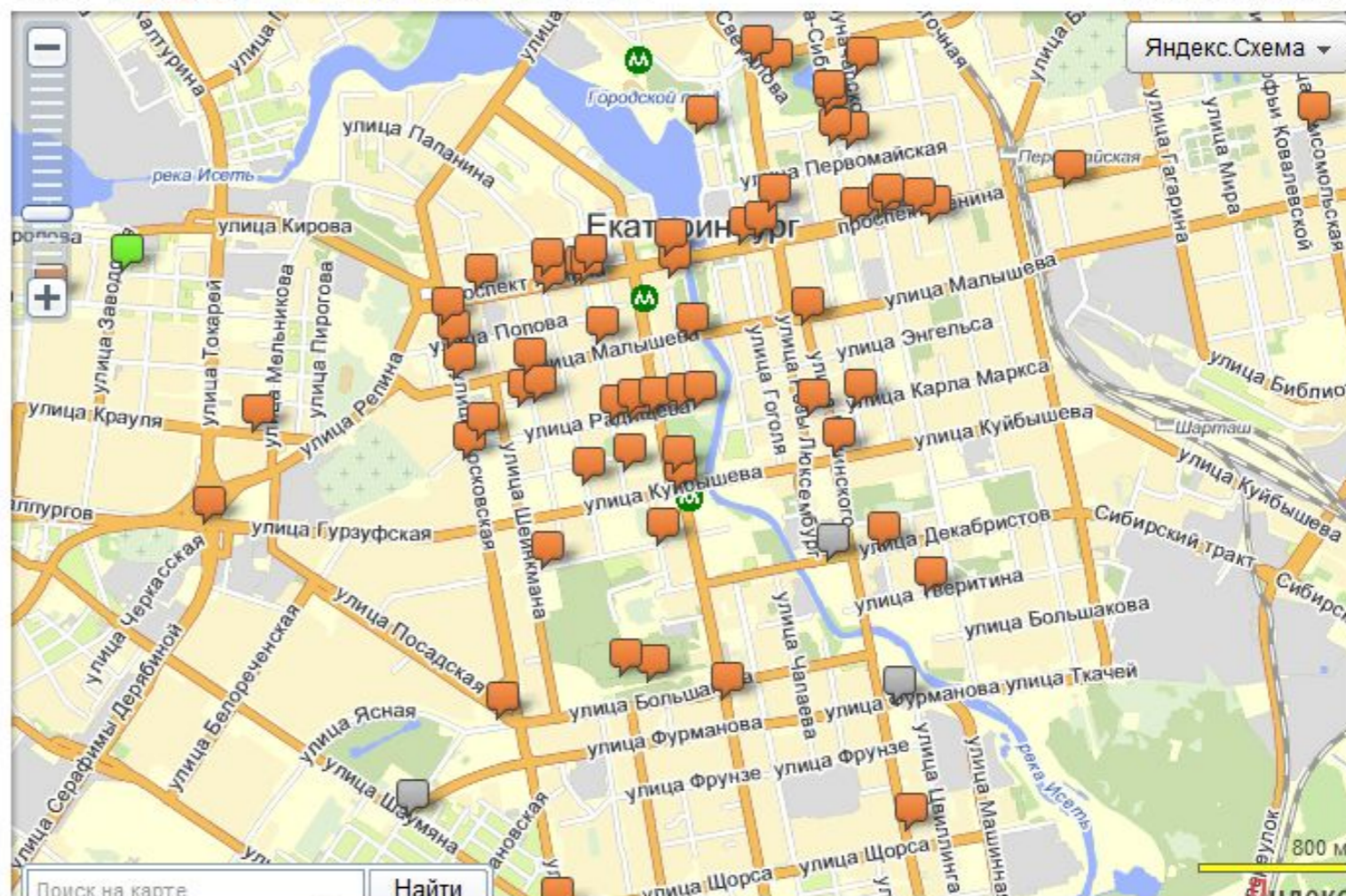
Открыта

Открыт канализационный люк

Екатеринбург, улица Розы Люксембург 13 дек

Уже полторы недели люк открыт и никто на это не обращает внимание. Полоса в сторону декабристов.

Закрыта



Оставьте свой отзыв

Опубликовано проблем – 2561, уже решены и закрыты – 473 проблемы



Санкт-Петербург

войти | регистрация

Сообщить о проблеме  
требуется решение

Карта проблем  
уже опубликовано

Организации и службы  
зоны ответственности

Статус:  Открыта  Принята в работу  Закрыта

Категории (все)

Проблемы

Активность

по дате публикации

### разукомплектованный а/м жигули

14 ноя

улица Исполкомская, 6



нет колес, нет номеров, разбито лобовое стекло. требуется утилизация!

Открыта

### Опять игровые автоматы

14 ноя

Невский проспект, 122



нет комментариев

Открыта

### Пробки

14 ноя

Лиговский проспект, 67

И за строительства ТРК сузили проезжую часть до 1 - 2 полосы

Закрыта

### Незаконно лишают А/М прав

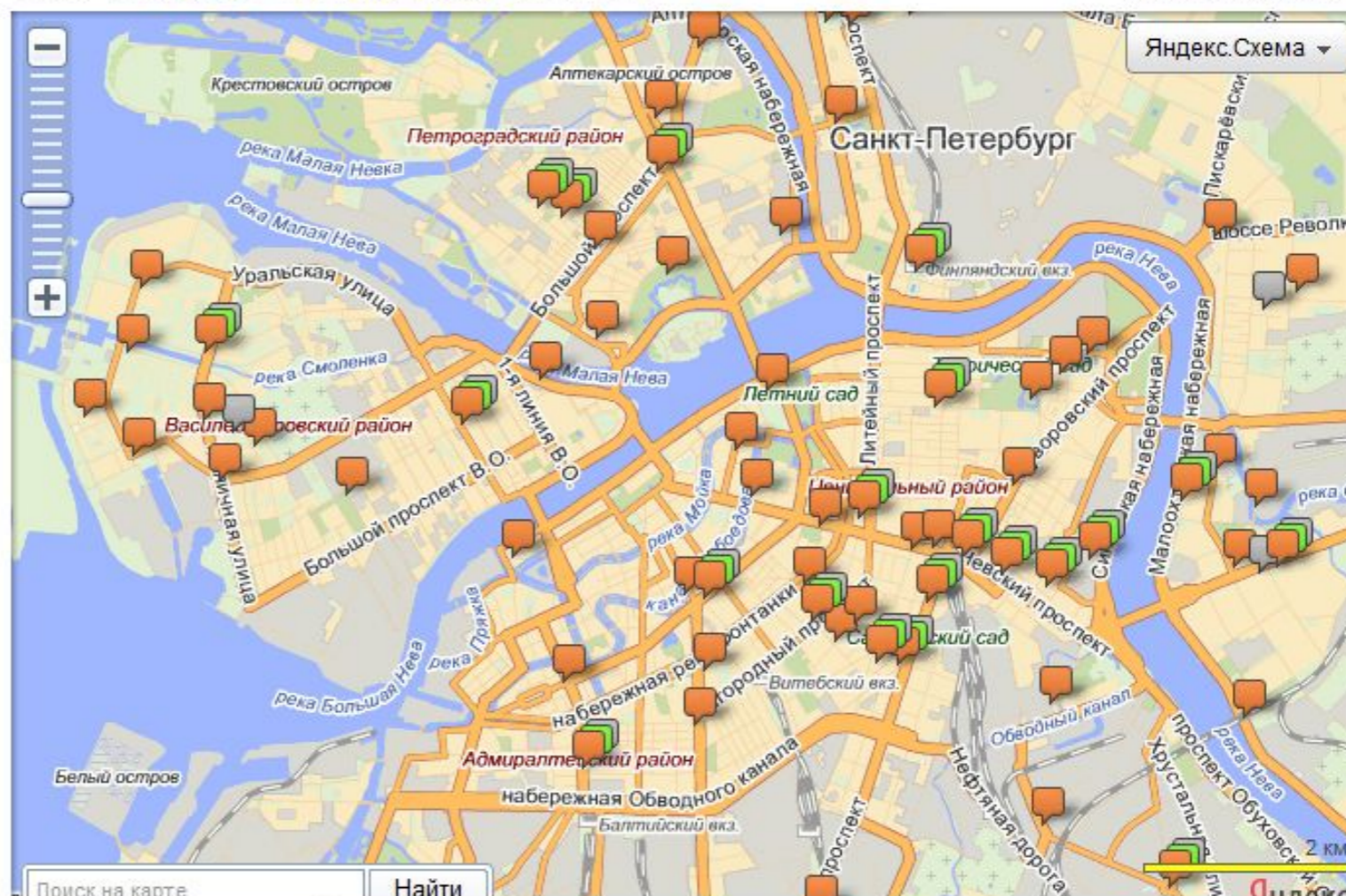
13 ноя

Санкт-Петербург, Лермонтовский 52



Ловушка для водителей! Основного знака 4.1.1 "Движение прямо" нет, дублирующий знак 4.1.1 со стороны...

Закрыта





Поиск на карте

Найти

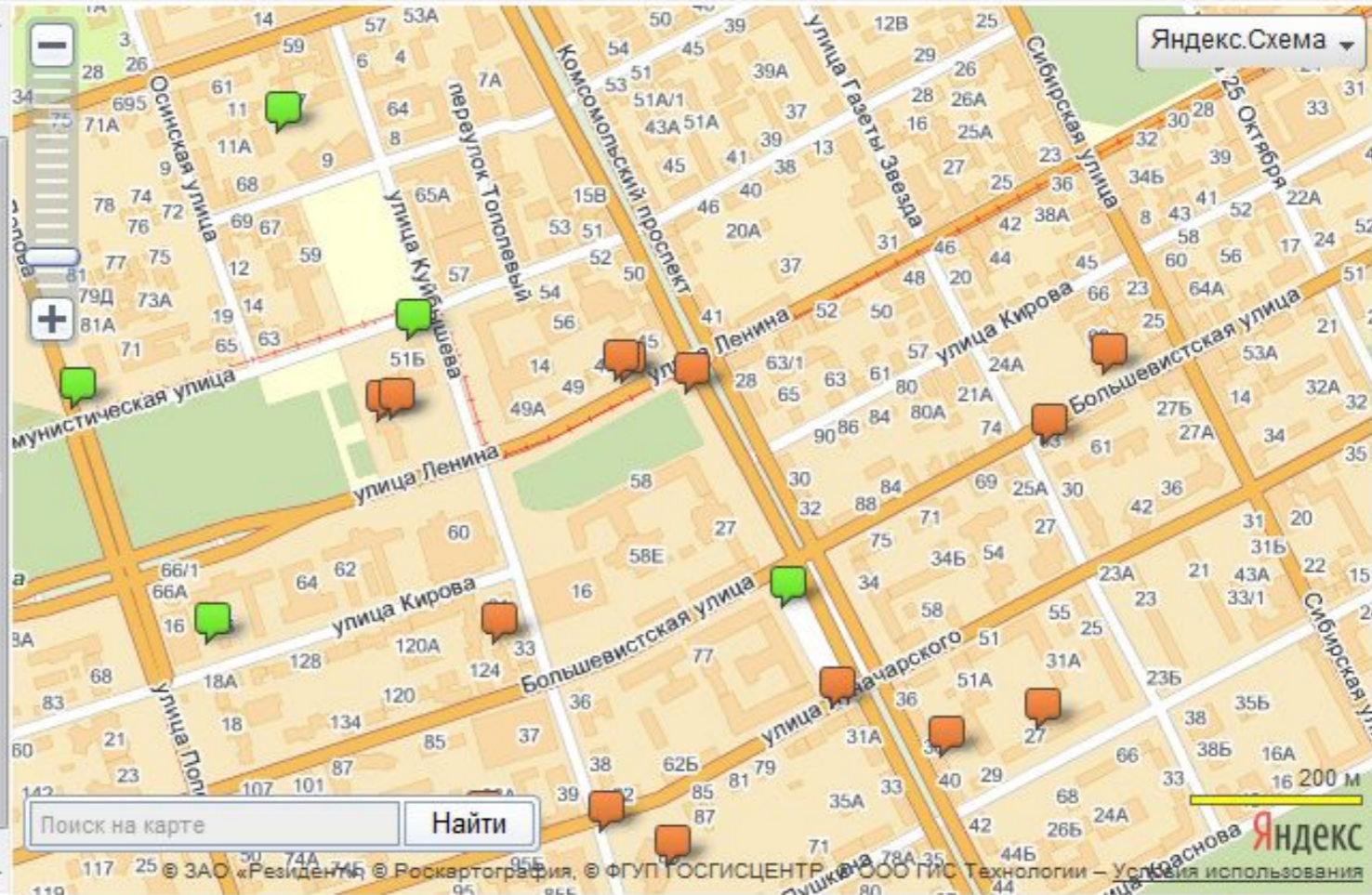
Оставьте свой отзыв



можно написать по адресу: webadmin@perm.permregion.ru

- Обзор**  Сообщить!
- Стройка**  
улица Луначарского, 70  
2 человека ждут решения
- Снег**  
улица Пушкина, 27  
1 человек ждет решения
- новые автобусы**  
город Пермь  
6 человек ждут решения
- Провода**  
Пермь, улица Ленина  
1 человек ждет решения
- Тротуарные плиты исковерканы**  
улица Ленина, 47  
2 человека ждут решения
- Парковка**  
улица Ленина, 47  
2 человека ждут решения
- Невзрачная стена... оживить бы**  
 улица Большевистская, 63  
1 человек ждет решения

Категории (все) Alexey | [ВЫХОД](#)



Поиск на карте

Открыта  Принята в работу  Закрыта

Яндекс.Схема

Яндекс Street Journal

## Развитие ...

Компактный, чётко сфокусированный,

Управляемый сообществом граждан,

Простой и доступный, широко используемый сервис

- + Мобильные приложения
- + Open API
- + Развитие функционала
- + Социализация

Региональное общественное движение

# 2011

2-я версия (редизайн и расширение функционала)

Доступность (присутствие везде)

- открытые интерфейсы
- мобильные приложения
- распространение системы виджетов
- поддержка мультязычности

Распределенная модерация

Запуск бизнес-модели

## Это необходимо

- Простые жители активно вовлекаются в управление своей территорией
- Повышается ответственность всех участников взаимодействия (и органов власти и самих граждан) за состояние среды проживания
- Более открытая региональная и муниципальная власть, принимающая “правила игры” жителей своей территории (распределенная модерация ресурса жителями)
- Единое информационное пространство (в центре внимания – проблема, для решения которой объединяются на одном ресурсе организации, службы и органы власти разных уровней)

**СПАСИБО ЗА ВНИМАНИЕ**

[www.StreetJournal.org](http://www.StreetJournal.org)

Алексей Шапошников  
+7(919) 707-05-05

Shaposhnikov-AG@yandex.ru