

# Ландшафтный дизайн от А до Я.

Этапы проектирования



# Лд от А до Я



**Главная задача** при создании образа сада состоит в том, что он должен оказывать эстетическое влияние как на душевное состояние человека, так и на физическое. Какие же этапы необходимо пройти прежде чем ваш участок обретёт свой неповторимый образ и заживёт своей жизнью?

# Лд от А до Я

Первый этап – **планировка и застройка участка**. Это очень важный этап в благоустройстве приусадебного участка. Здесь необходимо выбрать планировочное решение и стиль участка с учётом рельефа местности, ориентации по сторонам света, пожарных и санитарных норм, а так же с учётом ваших потребностей и вкуса.

Необходимо внимательно отнестись к запросам и потребностям всех членов семьи, учесть интересы каждого. Обычно в результате семейных дискуссий побеждает золотая середина.

Освоение нового участка начинается с составления **опорного плана**, на котором изображается рельеф, крупные деревья, подъездные дороги и другие особенности местности

# Лд от А до Я

Затем определяется **местоположение дома**, разрабатывается проект дома с учётом сторон света. Будущий дом должен по стилю соответствовать общей композиции вашего участка.

Совершенно одинаковых участков не бывает. Особенности рельефа, ориентации по сторонам света, близость леса или водоёма создают уникальные условия для каждого участка земли. Выяснить эти особенности и использовать их наиболее эффективно- вот главная задача, которую необходимо решить на начальном этапе планирования.

# Лд от А до Я

**Приусадебный участок** можно грубо разделить на: палисадник, хозяйственный двор, место для отдыха, плодовый сад и огород и т.д.

Именно пропорциональное соотношение каждой зоны к общей площади и будет в основном определять **стиль** вашего участка. Это может быть деревенский стиль, декоративный, ландшафтный и т.д.

**Проектирование** приусадебного участка производится, как правило, в 2 этапа- эскизный проект и рабочий проект(детализация проекта).

На этапе **эскизного проектирования** делаются 2-4 эскиза. На этом этапе определяется планировочное решение, стоимость и продолжительность работ, а так же технологическая сложность.

# Лд от А до Я

Генплан участка



## Экспликация

1. Жилой дом
2. Гараж
3. Баня
4. Крытый бассейн
5. Выход из бани
6. Детская площадка
7. Подпорная стенка
8. Водопад с запрудой
9. Беседка с мангалом
10. Пергола
11. Зона тихого отдыха
12. Декоративные деревья
13. Плодовые деревья
14. Цветники
15. Пешеходная зона
16. Вольер для собак
17. Мощение "брусчаткой"
18. Въезд в гараж

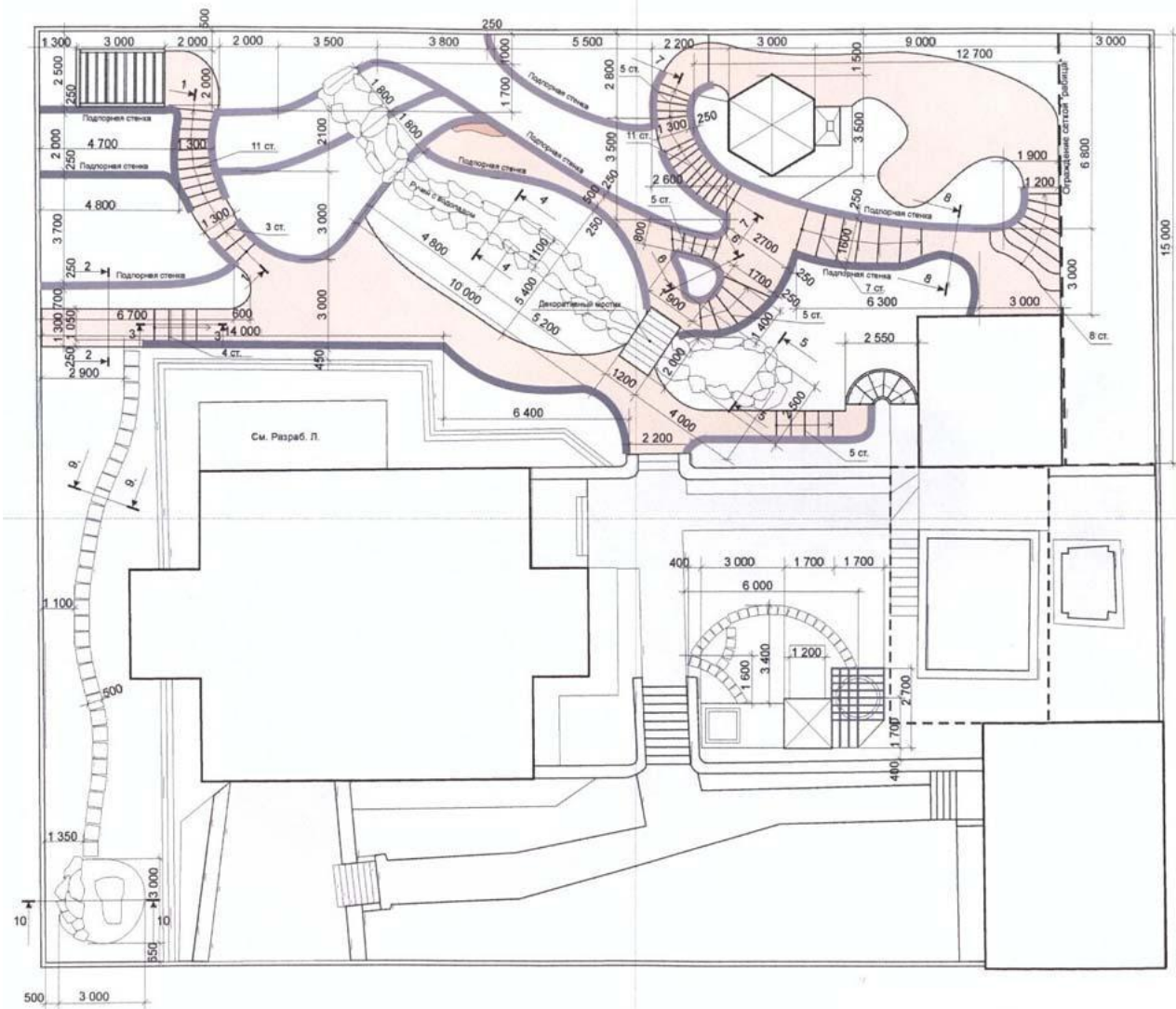
# Лд от А до Я

**Рабочий проект** предусматривает следующую детальную проработку:

- Разработка необходимых инженерных сетей (дренаж, полив, освещение);
- Разбивочный чертеж с детализацией отдельных элементов;
- Подбор материалов ( мощность дорожек, устройство и облицовка подпорных стенок, устройство газона и т.д.);
- Подбор посадочного материала (деревья, кустарники, однолетние и многолетние цветы).

# Лд от А до Я

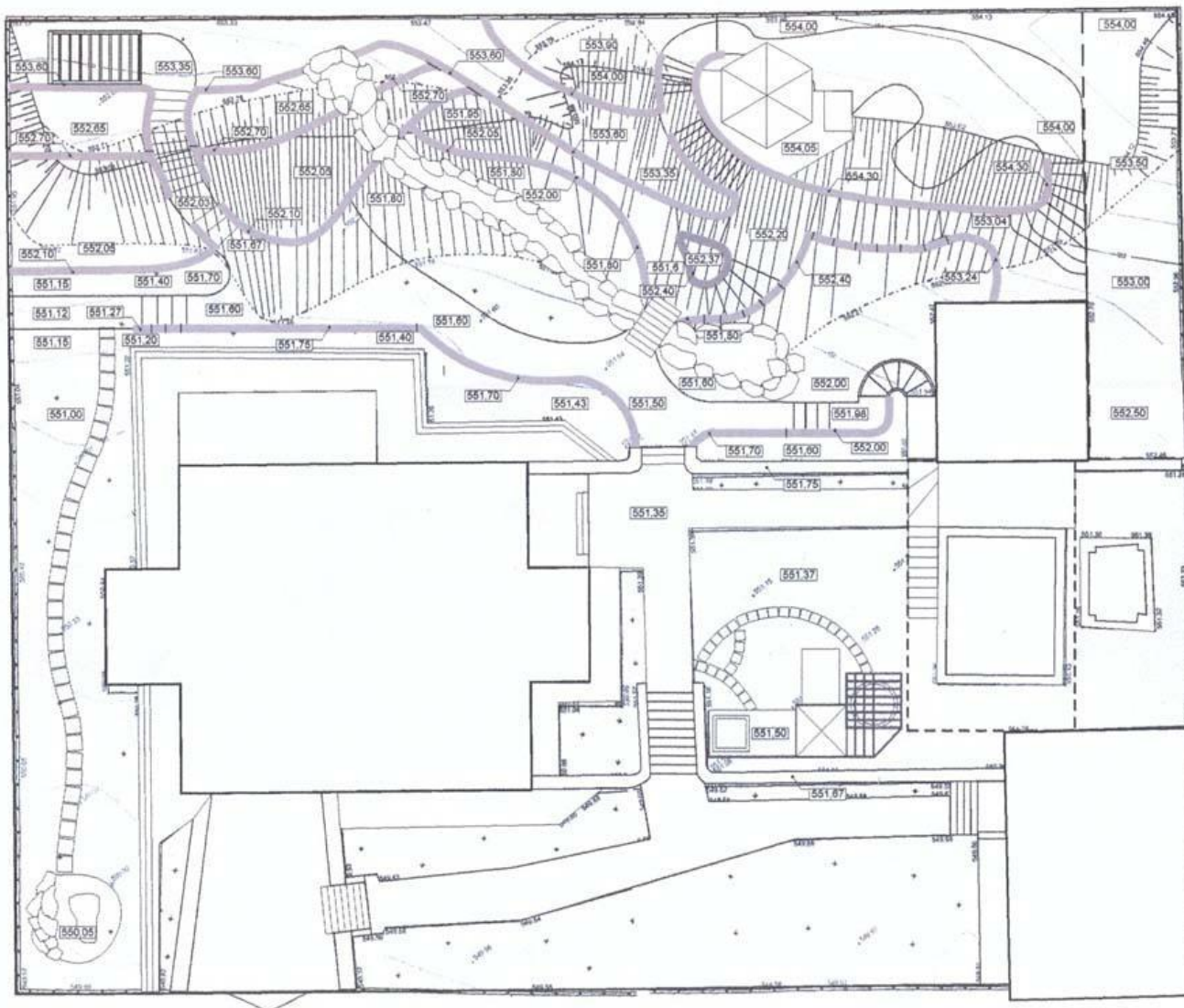
## Разбивочный чертеж





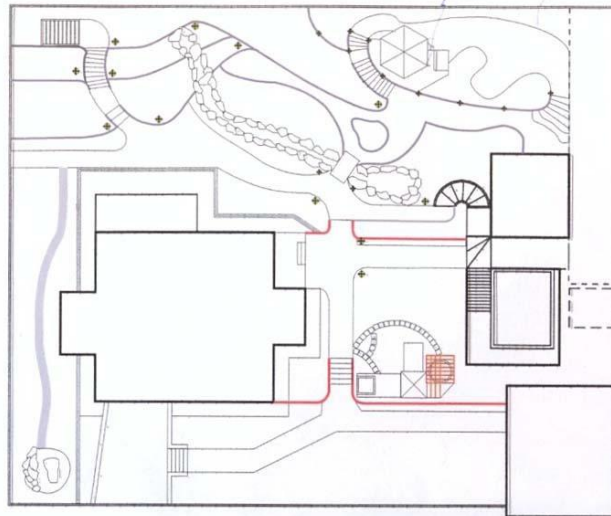
# Лд от А до Я

## Вертикальная планировка



# Лд от А до Я

## Схема освещения и дренажа

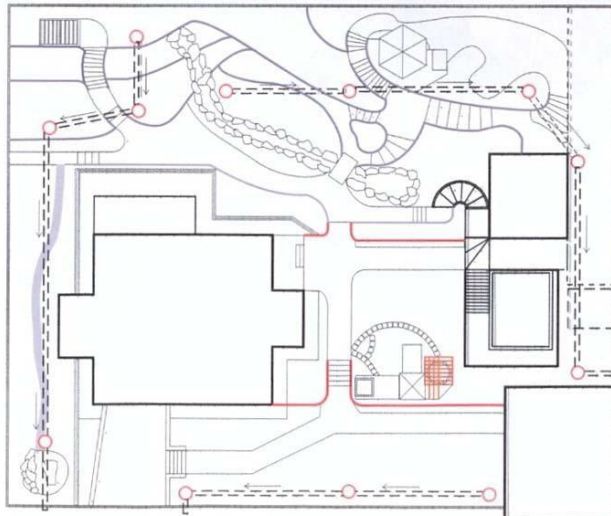


Условные обозначения

- ⊕ - Светильник Н=1,5м (12 шт.)
- ⊕ - Светильник Н=0,8 м (11 шт.)

Примечание:

Светильники подобрать по каталогу фирмы "Вольф"

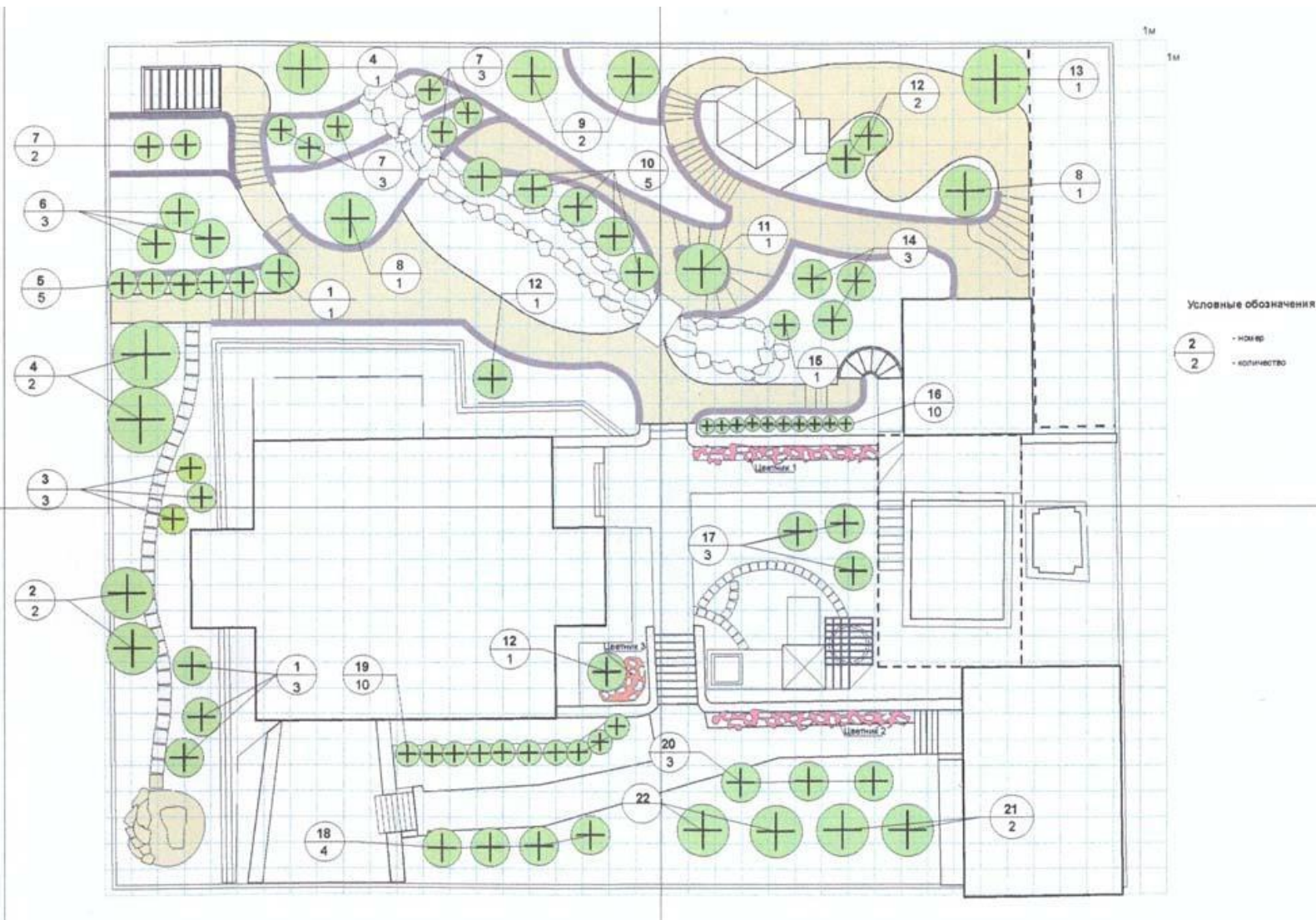


Условные обозначения

- - коллектор
- - глиневой канал

# Лд от А до Я

## Схема озеленения



# Лд от А до Я

## Объем работ, посадочный материал

Объем работ

№	вид работ	ед. изм.	Всего	примечание
1.	Разбивка участка	м.кв.	800	колья, шур
2.	Планировка участка • Выборка земли с переносом на 20 м Н=0,5 м • Планировка участка	м.кв. м.кв./м.куб. м.кв.	800 400/ 200 800	вручную с вывозом (ЗиЛ)
3.	Устройство подпорной стены • Выборка земли под фундамент • Установка опалубки • Установка арматуры • Бетонирование стены • Установка закладных для огражден • Облицовочная плитка • Клей для тяжелой плитки • Установка ограждения кованого	п.м. м.куб м.куб п.м. м.куб. шт. м.кв. м.кв. п.м./ м.ка	170 15,3 14,0 1530 35,0 56 200 200 16,0/ 6,4	доска 200x40 мм прут D=8 мм бетон М200 лист- 150x150мм, прут-300
4.	Устройство ступеней • Установка опалубки • Установка арматуры • Бетонирование ступеней • Облицовка плитняком	м.кв. м.куб п.м. м.куб. м.кв.	35,0 1,0 350 5,0 50,0	доска 200x40 мм прут D=8 мм бетон М100 плитняк+ клей
5.	Устройство дорожек из инерт. мат-ла • Установка бордюрика • установка бордюрной ленты • Укладка п/з плитки • Отсыпка щебнем Н=10 см • Укладка мелкого плитняка и булыж. • Укладка плитки бетонной • засыпка швов щебнем	п.м. п.м. м.кв. м.куб. М.кв. м.кв. м.кв./м.куб.	35,0 27,0 150,0 15,0 120,0 5,0 25,0/ 1,5	пластиковая лента  плитка 50x50 см
6.	Устройство дорожки из пл. 50x60 см • Отсыпка песком Н=0,1 м • Засыпка швов землей Н=0,05 м • Посев газона	м.кв. м.кв./м.куб м.куб. м.ка.	10,0 10,0/ 1,0 0,5 5,0	
7.	Устройство площадки для отдыха • Отсыпка песком Н=0,1 м • Отсыпка щебнем Н=0,05 м • Укладка плитки • Укладка камней • Засыпка швов щебнем • Отсыпка землей под цветник	м.кв. м.кв./м.куб м.куб. м.кв. м.куб. м.куб. м.куб.	7,0 7,0/ 0,7 0,35 8,0 3,5 0,5 0,5	
8.	Устройство водопада с запрудой • Отсыпка песком Н=0,1 м • Укладка пленки прорезиненной • Установка помпы для водопада • Отсыпка речной галькой Н=0,1 м • Укладка камня фр. 50-100 см	м.кв. м.кв./м.куб м.ка шт м.кв./м.куб. м.куб.	18,0 12,0/ 1,2 20,0 1 18,0/ 1,8 10,0	
9.	Устройство вольера для собак • Выборка земли Н=0,2 м • Планировка участка • Отсыпка песком Н=0,1 м • Установка ограждения из сет.рабицы • Выемка грунта под столбы • Установка трубы • Бетонирование • Установка закладных • Крепление сетки к закладным	м.кв./м.куб. м.кв. м.куб. П.м./м.ка. м.куб. шт. м.куб. шт. м.ка.	45,0/ 9,0 45,0 4,5 18,0/ 38,0 0,5 7 0,3 24 36,0	труба D 100мм L=2,5 м бетон М100
10.	Устройство газона • Растительный грунт Н=0,1 м • Планировка, посев, полив зр.	м.кв./м.куб. М.ка	445,0/ 44,5 445,0	
11.	Посадка деревьев и кустарника			см. Ведомость посад м-ла
12.	Посадка цветов • Цветы однолетние • Цветы многолетние	шт. шт.	200 50	

Ведомость посадочного материала

№	наименование	едич. изм.	Кол-во	примечание
<b>Декоративные деревья</b>				
1.	Рябинолистник	шт.	4	
2.	Кедр	шт.	2	
3.	Курильский чай	шт.	3	
4.	Рябина	шт.	2	
5.	Жимолость татарская	шт.	5	
6.	Сирень Венгерская	шт.	3	
7.	Спирея	шт.	9	
8.	Берёза	шт.	2	
9.	Ива плакучая	шт.	2	
10.	Тамарикс	шт.	5	
11.	Ива заплетённая	шт.	1	
12.	Чубушник	шт.	4	
13.	Сосна	шт.	1	
14.	Барбарис	шт.	3	
15.	Можжевельник казацкий	шт.	1	
16.	Кизильник	шт.	10	
17.	Дёрен пёстролистный	шт.	3	
18.	Сирень обыкновенная	шт.	4	
19.	Роза-ругоза	шт.	10	
<b>Фруктовые деревья</b>				
20.	Смородина чёрная	шт.	3	
21.	Слива	шт.	2	
22.	Абрикос	шт.	2	
<b>Цветники</b>				
Ц-1	алиссум, циния, флокс, бархатцы			однолетние
Ц-2	кохия, бальзамин, клещевина, пелерник			однолетние
Ц-3	флокс шиловидн., Колокольчик карпатский, дельфиниум			многолетние