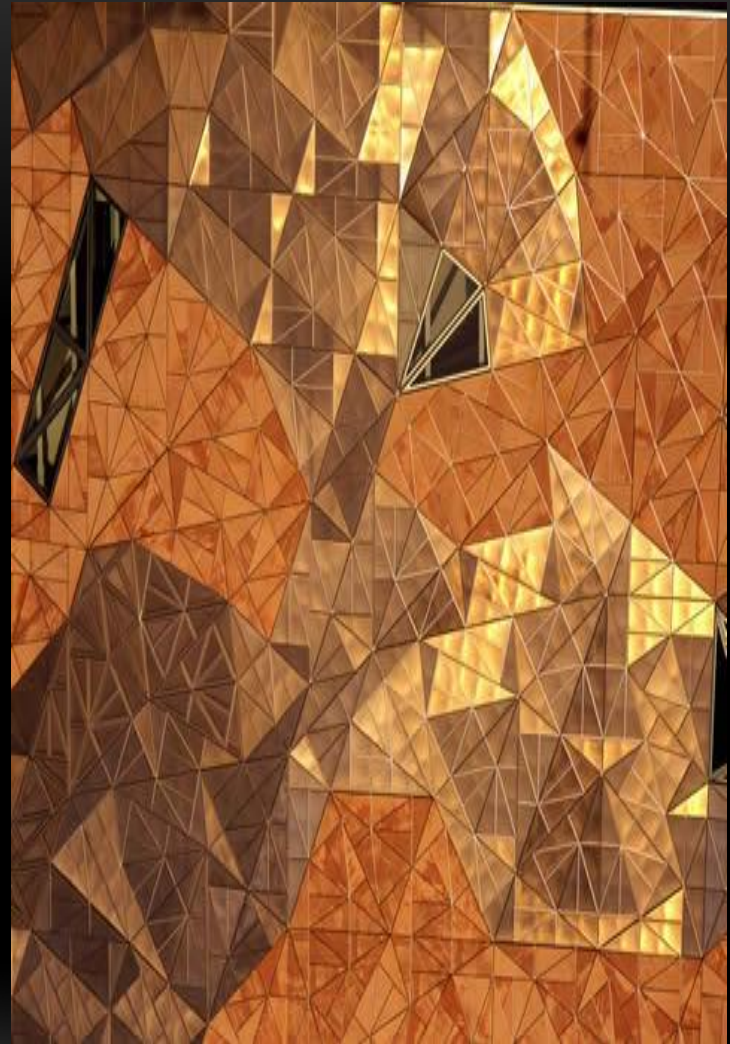


ПЛОЩАДЬ ФЕДЕРАЦИИ В МЕЛЬБУРНЕ



РОБЕРТ ХОЛДЛ – АВТОР
ИСТОРИЯ ПОЯВЛЕНИЯ
ГРАДОСТРОИТЕЛЬНОГО ПЛАНА
МЕЛЬБУРНА – БЫЛ ЧЕЛОВЕКОМ
ДАЛЬНОВИДНЫМ. ШИРОКИЕ УЛИЦЫ
ПОЗВОЛЯЮТ СТОЛИЦЕ ВИКТОРИИ
ДЫШАТЬ ОТНОСИТЕЛЬНО СВОБОДНО
И В XXI ВЕКЕ: НАСТОЯЩИХ ПРОБОК
ЗДЕСЬ, КАК ПРАВИЛО, НЕ УВИДЕТЬ. НО
КОЕ В ЧЕМ ХОЛДЛ ДАЛ МАХУ: В
СТРОГОЙ СЕТКЕ ЕГО
ГРАДОСТРОИТЕЛЬНОГО ПЛАНА НЕ
НАШЛОСЬ МЕСТА ДЛЯ ПЛОЩАДИ, ГДЕ
МОГЛИ БЫ СОБИРАТЬСЯ ЖИТЕЛИ.
МЕЛЬБУРНУ ПРИШЛОСЬ ЖДАТЬ
БОЛЬШЕ СТА ПЯТИДЕСЯТИ ЛЕТ,
ПРЕЖДЕ ЧЕМ У НЕГО ПОЯВИЛАСЬ
САМАЯ ГЛАВНАЯ ПЛОЩАДЬ.



СТРОГО ГОВОРЯ,
ПЛОЩАДЬ ФЕДЕРАЦИИ
НАХОДИТСЯ НЕ В САМОМ
СИТИ, А У ЕГО ОКРАИНЫ.
В ТЕЧЕНИЕ СТА С
ЛИШНИМ ЛЕТ, С 1859 ПО
1964, НА ЭТОМ МЕСТЕ
СТОЯЛИ ЗДАНИЯ
ЖЕЛЕЗНОДОРОЖНОЙ
СТАНЦИИ ПРИНСЕС-
БРИДЖ.

НА ФОТО, ПОМИМО
ВСЕГО ПРОЧЕГО,
МОЖНО УВИДЕТЬ, ЧТО
ЖЕЛЕЗНОДОРОЖНОЕ
ПОЛОТНО УХОДИТ ПОД
ДОРОГУ.



Public Record Office Victoria, VPRS 12800 P1, H 3851

© State of Victoria

ЗАТЕМ СТАНЦИОННЫЕ ПОСТРОЙКИ СНЕСЛИ И ВОЗВЕЛИ НА ИХ МЕСТЕ
ПАРУ БЕЗЛИКИХ КОРОБОК ГАЗОВОЙ КОМПАНИИ



National Library of Australia

nla.pic-an20826235-1-v

САМА СТАНЦИЯ ПРИНСЕС-БРИДЖ ФУНКЦИОНИРОВАЛА ДО 1980 ГОДА, ПОСЛЕ ЧЕГО ЕЕ ПОГЛОТИЛ ВОКЗАЛ ФЛИНДЕРС-СТРИТ, ЛЕЖАЩИЙ ПРЯМО ЧЕРЕЗ ДОРОГУ. А ГАЗОВЫЕ «НЕБОСКРЕБЫ» ТАК НАМОЗОЛИЛИ ВСЕМ ГЛАЗА СВОИМ УРОДСТВОМ, ЧТО ИХ СНЕСЛИ К 1997. ОСВОБОЖДЕННОЕ МЕСТО ПРИШЛОСЬ ОЧЕНЬ КСТАТИ: НАДВИГАЛОСЬ СТОЛЕТИЕ ФЕДЕРАЦИИ, И К ЭТОЙ ДАТЕ ВЛАСТИ РЕШИЛИ ПОДАРИТЬ ГОРОЖАНАМ ПЛОЩАДЬ. БЫЛ ОБЪЯВЛЕН КОНКУРС НА ЛУЧШИЙ ПРОЕКТ ПО РЕКОНСТРУКЦИИ ОБШИРНОГО ПРОСТРАНСТВА МЕЖДУ ЦЕНТРАЛЬНОЙ ЧАСТЬЮ МЕЛЬБУРНА И РЕКОЙ ЯРРОЙ, НА КОТОРЫЙ БЫЛО ПОДАНО 177 ПРОЕКТОВ.

КОНКУРСНОЕ ЗАДАНИЕ ОПИСЫВАЛО ПЛОЩАДЬ СЛЕДУЮЩИМ ОБРАЗОМ: ОБЩЕГОРОДСКОЙ ЦЕНТР КУЛЬТУРНЫХ МЕРОПРИЯТИЙ, СПОСОБНЫЙ ВМЕСТИТЬ ДО 15 000 ЧЕЛОВЕК В ПРЕДЕЛАХ РАСПОЛОЖЕННОГО ПОД ОТКРЫТЫМ НЕБОМ АМФИТЕАТРА И ОКРУЖЕННЫЙ ЗДАНИЯМИ КУЛЬТУРНО-ПРОСВЕТИТЕЛЬСКОГО И КОММЕРЧЕСКОГО НАЗНАЧЕНИЯ.

ОДИН ИЗ ПРОЕКТОВ, УЧАСТВОВАВШИХ В КОНКУРСЕ





ПОБЕДИЛ ЖЕ ПРОЕКТ ДОНА БЭЙТСА И ПИТЕРА ДЭВИДСОНА, ВОПЛОЩЕНИЕ КОТОРОГО МЫ ЛИЦЕЗРЕЕМ СЕЙЧАС. ПЛОЩАДЬ БЫЛА ЗАВЕРШЕНА С ОПОЗДАНИЕМ И ВМЕСТО ПЕРВОГО ЯНВАРЯ 2001 ГОДА ОТКРЫЛАСЬ 26 ОКТЯБРЯ 2002Г.

С 2003Г. ПО 2008Г. ПЛОЩАДЬ БЫЛА УДОСТОЕНА БОЛЕЕ 30 АВСТРАЛИЙСКИХ И МЕЖДУНАРОДНЫХ НАГРАД В ОБЛАСТИ АРХИТЕКТУРЫ И ТУРИЗМА.

КОМПЛЕКС, ВКЛЮЧАЮЩИЙ СОБСТВЕННО ПЛОЩАДЬ И НЕСКОЛЬКО
ЗДАНИЙ, ИМЕЕТ СЛОЖНУЮ ФОРМУ И ВООБЩЕ ВЫГЛЯДИТ ОЧЕНЬ
СОВРЕМЕННО



Вся поверхность площади вымощена разноцветными каменными плитами из западно-австралийского песчаника, образующими геометрический узор, чья цветовая гамма плавно переходит из красно-оранжево-желтой в пурпурно-сиренево-серую. Сам узор представляет собой образец «публичного искусства», частью которого стала работа писателя и художника Пола Картера - серия каменных плашек с инкрустированными, переплетающимися друг с другом текстами, где каждый текст описывает сюжет или исторический факт, связанный с этим районом.



БРУСЧАТКА ПЛОЩАДИ НАМЕРЕННО НЕРОВНАЯ, И ВОЛНООБРАЗНОСТЬ
ПОВЕРХНОСТИ ГАРМОНИРУЕТ С КРИВЫМИ УГЛАМИ ЗДАНИЙ
КОМПЛЕКСА.



ПОСКОЛЬКУ ПЛОЩАДЬ ЗАНИМАЕТ МНОГО БОЛЬШЕ ТОГО
ПРОСТРАНСТВА, ЧТО ВЫСВОБОДИЛОСЬ ПОСЛЕ СНОСА ГАЗОВЫХ
КОРОБОК, ПОЕЗДА ИДУТ ПРЯМО ПОД НЕЙ



НА ПЛОЩАДИ ФЕДЕРАЦИИ ПОСТОЯННО ПРОХОДЯТ РАЗЛИЧНЫЕ КОНЦЕРТЫ, ФЕСТИВАЛИ, ВЫСТАВКИ. НАПРИМЕР, ВЕСНОЙ ЗДЕСЬ ПРАЗДНОВАЛАСЬ РУССКАЯ МАСЛЕНИЦА.

ЗДАНИЯ, РАСПОЛОЖЕННЫЕ НА ТЕРРИТОРИИ ПЛОЩАДИ:

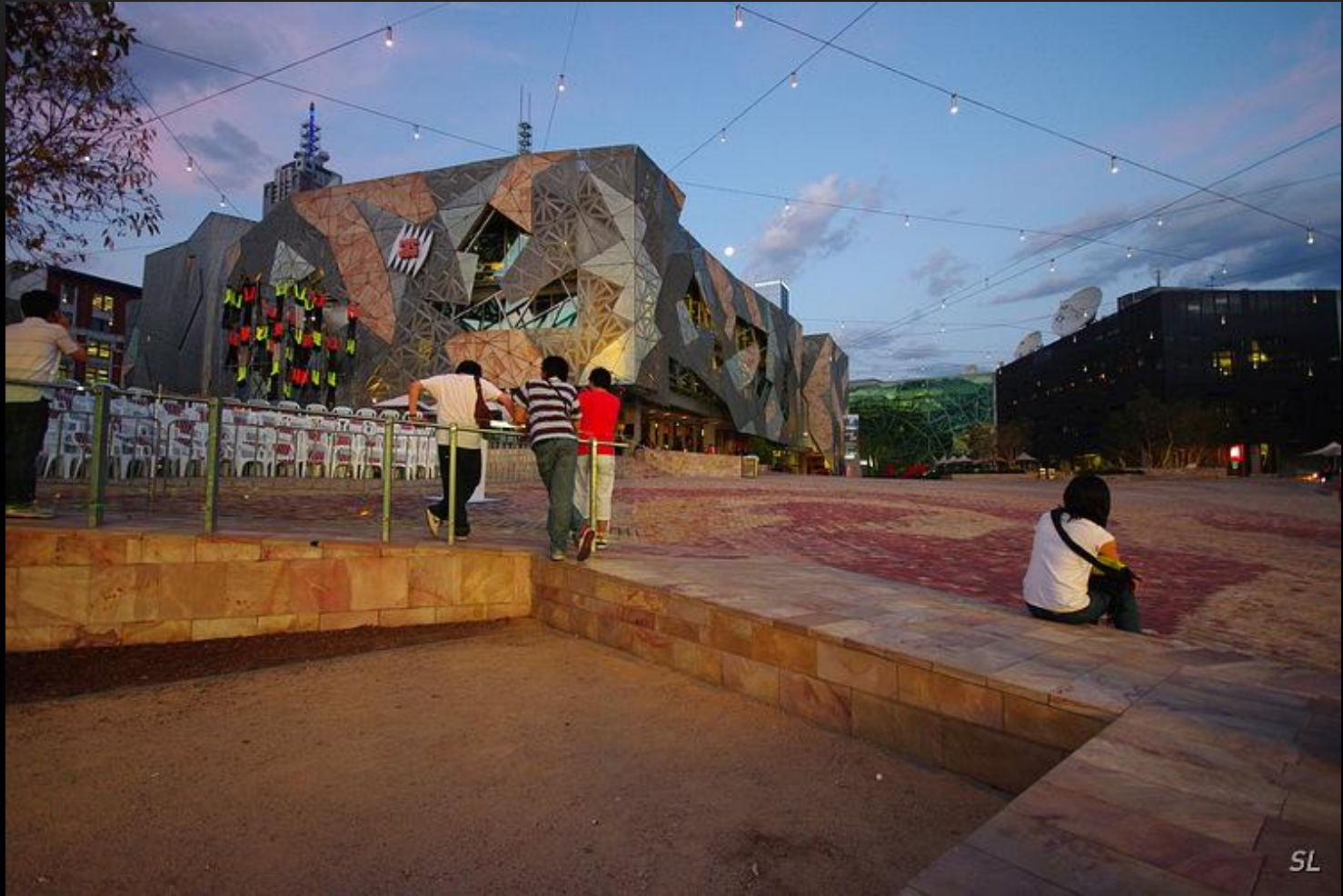
- центр киноискусства ACMI - Australian Centre For The Moving Image
 - музей австралийского искусства - The Ian Potter Centre
 - концертный зал BMW Edge
 - Выставочный зал Атриум (The Atrium)
 - центр туристической информации
 - музей конных скачек

Кроме того здесь расположены офисы, гостиницы и около 20 кафе и ресторанов.









SL







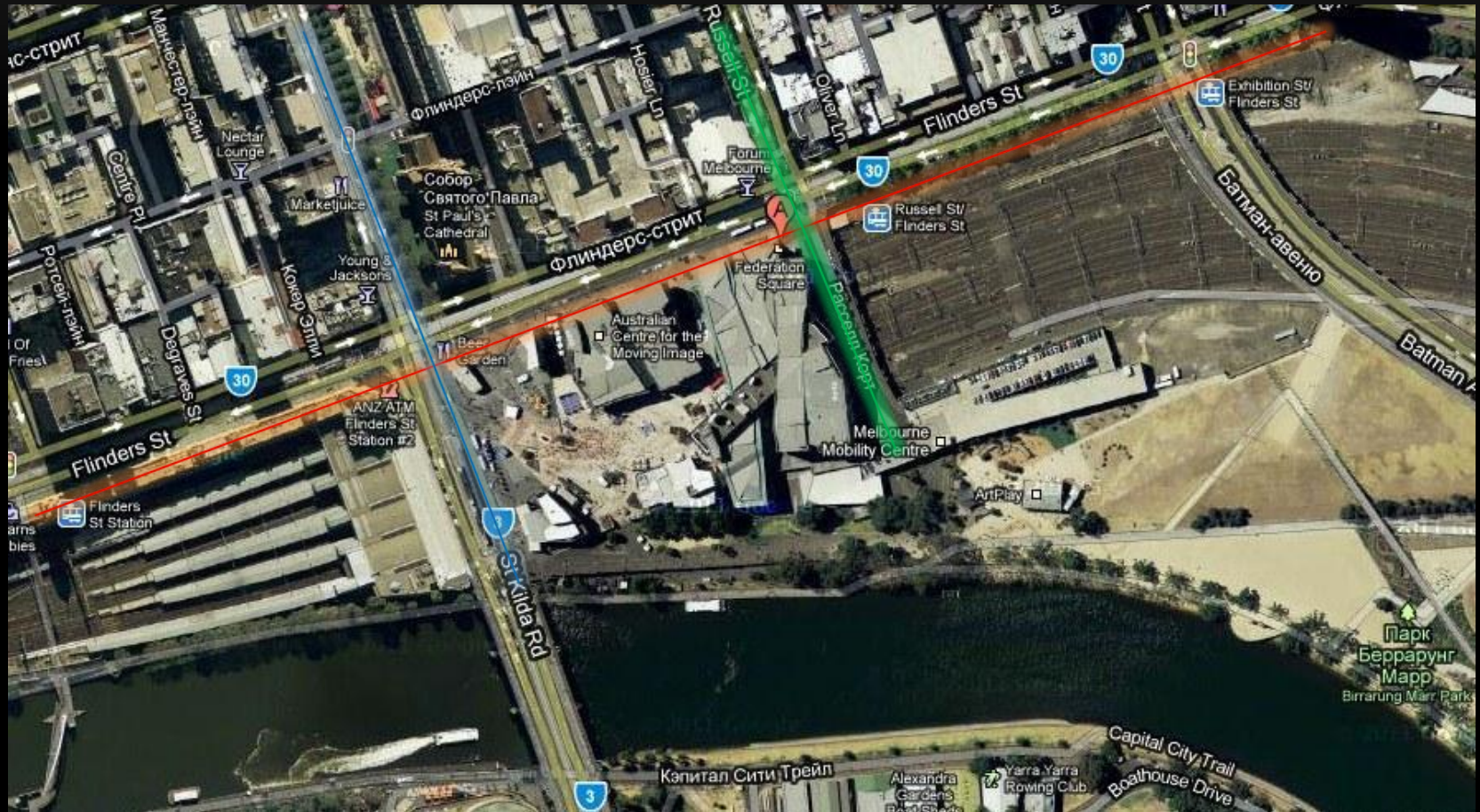


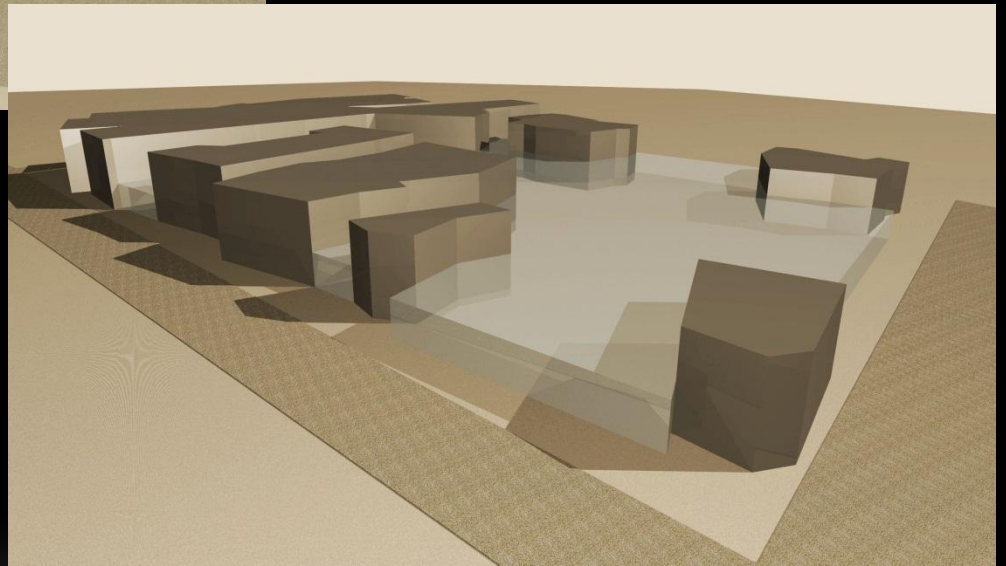
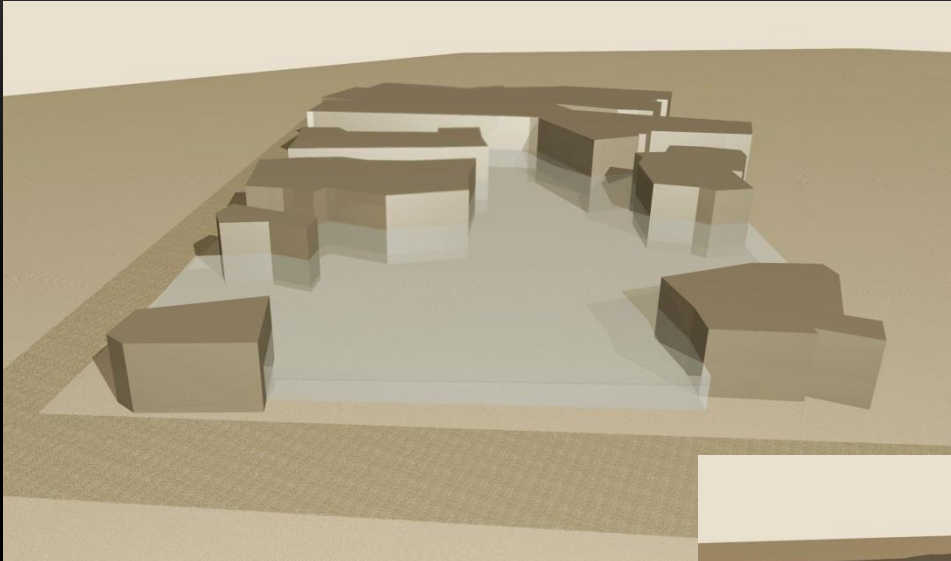
SL



SL

ПЛОЩАДЬ ФЕДЕРАЦИИ ЗАНИМАЕТ ЦЕЛЫЙ ГОРОДСКОЙ КВАРТАЛ, ОГРАНИЧЕННЫЙ УЛИЦАМИ СВЕНСОН-СТРИТ, ФЛИНДЕРС-СТРИТ И РАССЕЛ-СТРИТ И РЕКОЙ ЯРРА, ПРОХОДЯЩЕЙ ПО ЮЖНОЙ ГРАНИЦЕ ПЛОЩАДИ.





Расположение зданий на площади Федерации

BMW Edge

Крытая автостоянка

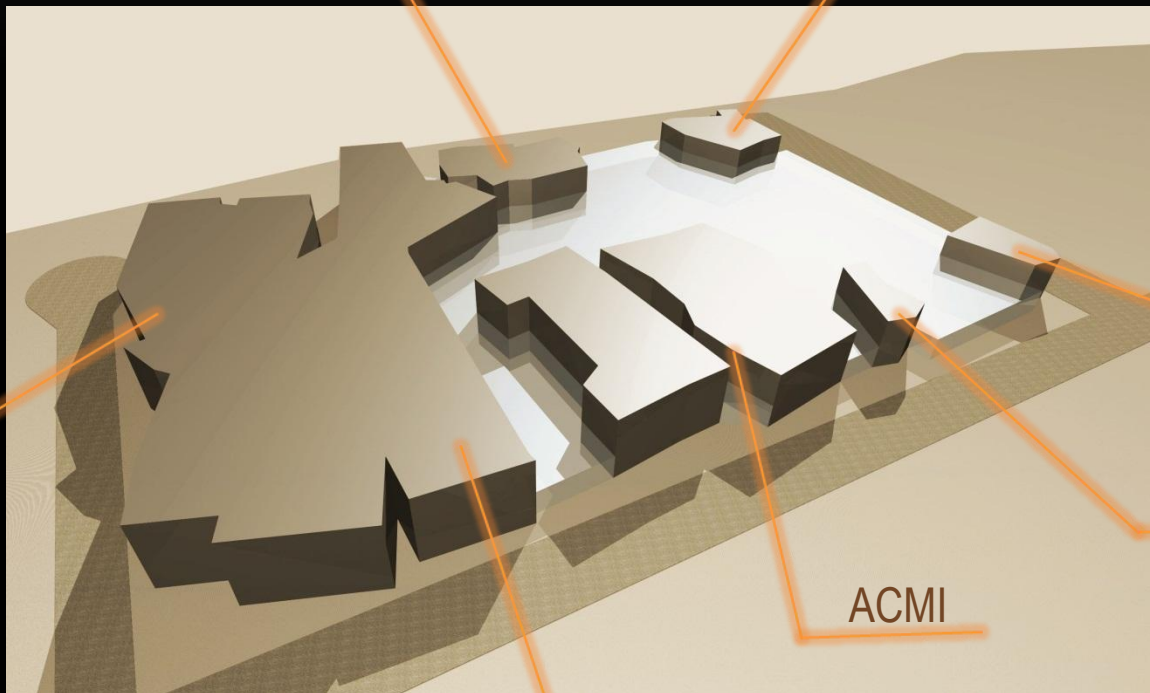
Торговый
центр
и музей
Австралии

Туристический
информационный
центр

Кафе, с/у

АСМІ

«Атриум» - выставочный центр





SL



Необычно решено освещение площади – при отсутствии традиционных фонарей. Все лампочки – энергосберегающие, что добавляет плюс к экологичности площади.





















