

Атмосфера

Ученицы 6-А класса
Шабалиной виктории

Климат

- Многолетний режим погоды, характерный для определенной местности. Оперирует понятиями «средний» (например, «средняя температура января», «средняя температура июля», «среднегодовое количество осадков»)

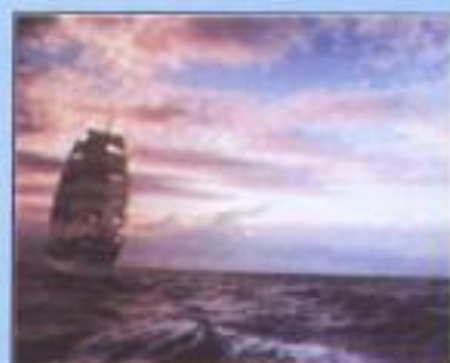
КЛИМАТООБРАЗУЮЩИЕ ФАКТОРЫ



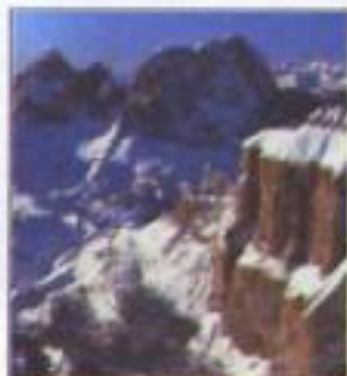
Угол падения
солнечных лучей



Океанические течения



Господствующие ветры



Подстилающая поверхность



Близость к океану

Атмосфера

- это воздушная оболочка Земли.



**6. Теплый воздух поднимается
вверх, а холодный опускается
вниз.**



Свойства воздуха:

- 1. Воздух бесцветный и прозрачный.**
- 2. Воздух занимает место.**
- 3. Воздух упруг и сжимаем.**
- 4. Воздух проводит тепло.**
- 5. Воздух при нагревании расширяется , а при охлаждении – сжимается.**

Облака

- Мельчайшие капли воды, которые находятся высоко над Землей.

Облака

```
graph TD; A[Облака] --- B[Перистые  
8 - 10 км  
над Землей]; A --- C[Слоистые  
5 - 6 км  
над Землей]; A --- D[Кучевые  
2 - 3 км  
над Землей];
```

Перистые

8 – 10 км

над Землей

Слоистые

5 – 6 км

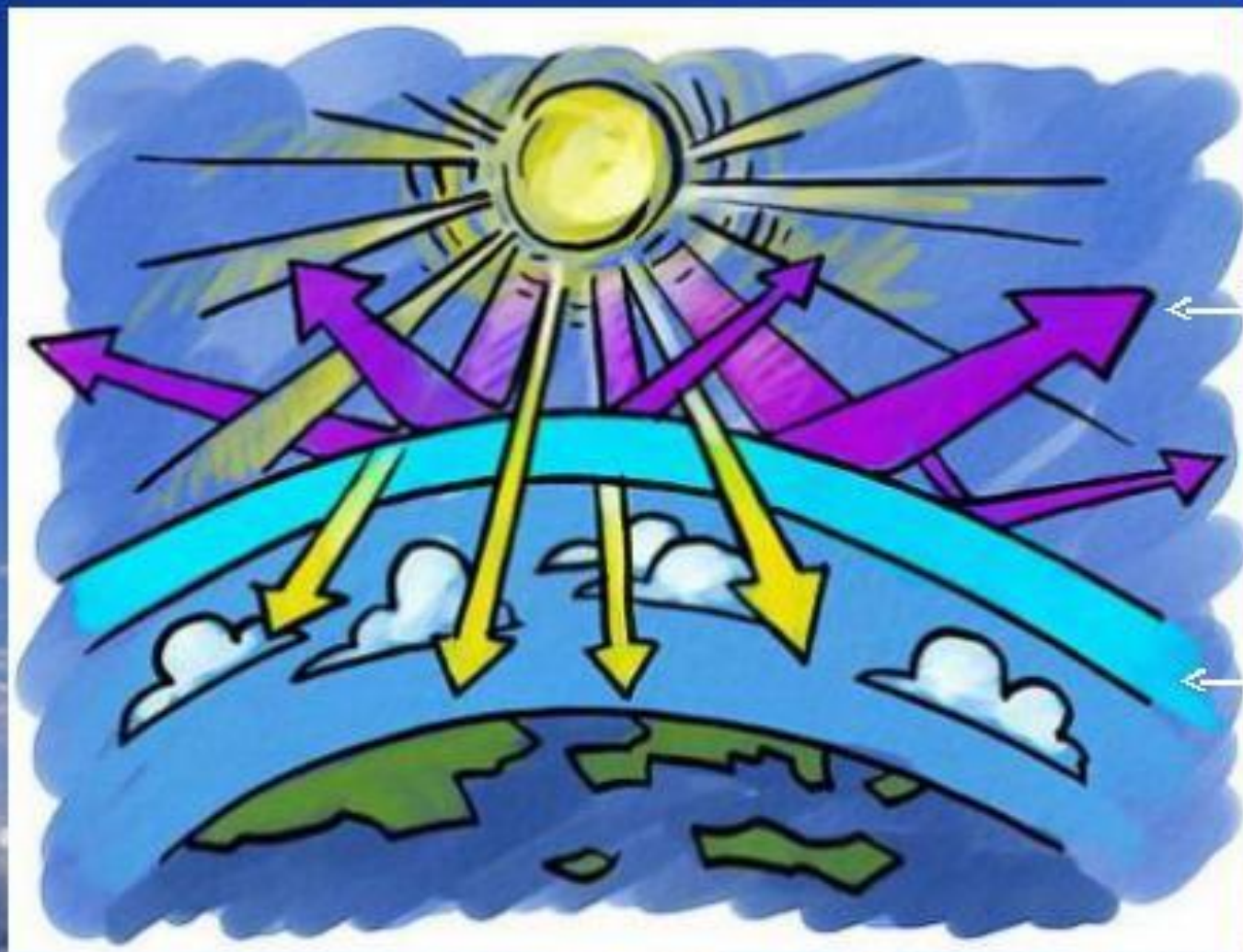
над Землей

Кучевые

2 – 3 км

над Землей

ОЗОНОВЫЙ ЭКРАН



← Ультрафиолетовые лучи

← Озоновый слой

Осадки

```
graph TD; A[Осадки] --> B[Жидкие]; A --> C[Твердые]; B --> D[Дождь, гроза]; C --> E[Снег]; C --> F[Град];
```

Жидкие

**Дождь,
гроза**

Твердые

Снег

Град

Вопросы!!!! ;))

1. Какие свойства имеет воздух?
2. Какие бывают облака?
3. Тёплый воздух:
4. Холодный воздух:
 - а) поднимается на верх;
 - б) опускается на низ.
5. Какие бывают осадки?

A view of Earth from space, showing the curvature of the planet and the sun rising over the horizon. The sun is a bright yellow-orange orb with a lens flare effect, positioned at the top center of the frame. The Earth's surface is a mix of blue oceans, green landmasses, and white clouds. The background is a dark, star-filled space.

*Спасибо
За
Внимание!*