

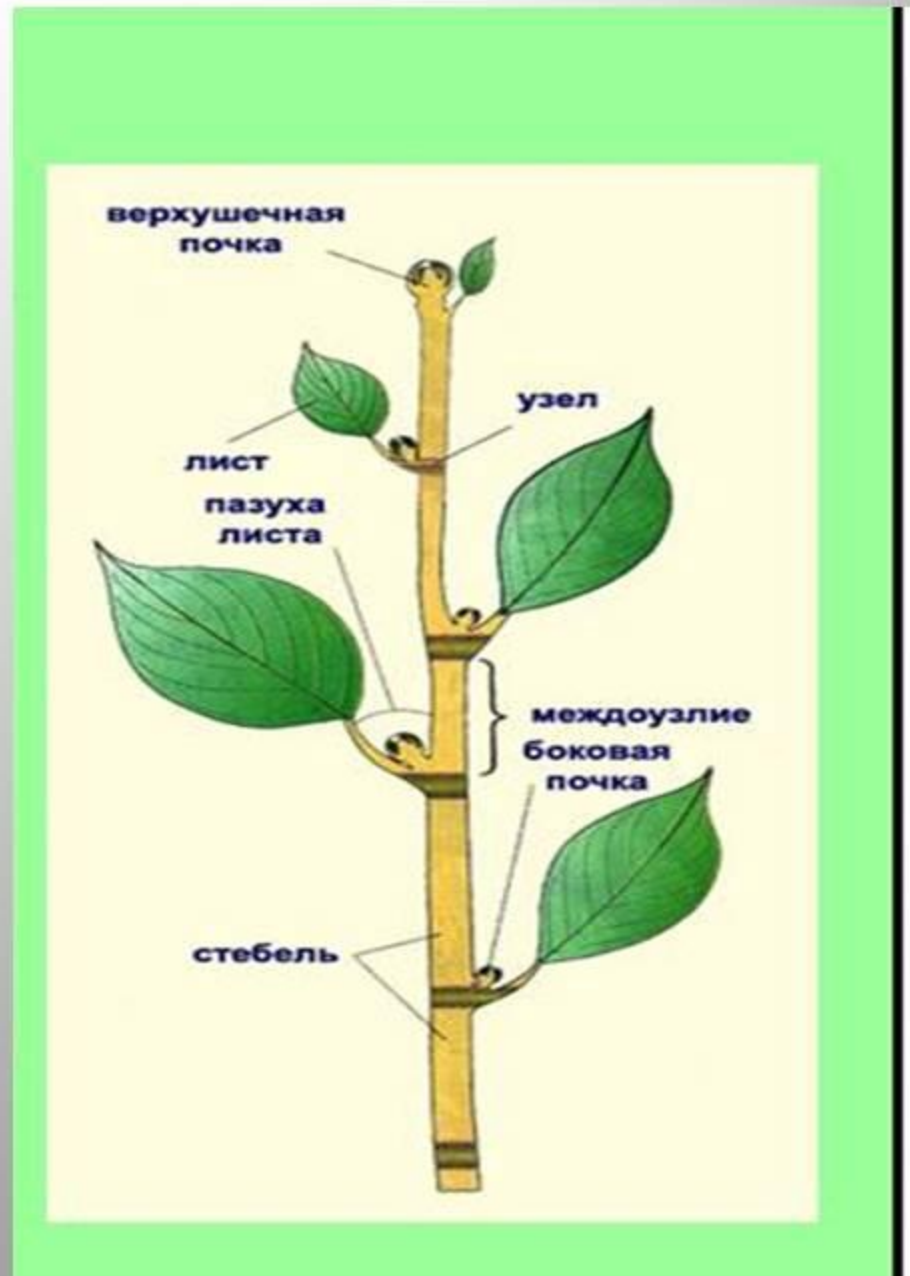
Побег.Его строение

A close-up photograph of a plant shoot with several buds. The buds are green and red, indicating they are in the process of opening. The background is a blurred blue and green, suggesting an outdoor setting.

**ШАБАЛИНОЙ ВИКТОРИИ
УЧЕНИЦЫ 6-А КЛАССА**

Побег-

один из основных вегетативных органов высших растений, состоящий из стебля с расположенными на нём листьями и почками.



ОСНОВНЫЕ ФУНКЦИИ ПОБЕГА

- процесс фотосинтеза;
- транспирации;
- образование репродуктивных органов (спорангии, шишек, цветов);
- опорная;
- транспортная

строение побега



Побеги разных растений могут иметь разную длину междоузлий. Так, у подорожника или одуванчика междоузлия настолько малы, что практически неразличимы, а вот у бамбука они могут достигать десятков сантиметров.





ТИПЫ ПОБЕГОВ

Побег растения – это стебель с находящимися на нём почками и листьями.

побег

вегетативные



генеративные
(цветоносные)



расположение листьев на стебле



Побеги разных видов растений отличаются друг от друга не только по длине междоузлий. совсем непохожим может быть и расположение листьев на стебле. Различают три основных типа расположения листьев на стебле: очередное, мутовчатое, супротивное.

Листорасположение при котором у побега на каждом узле крепится только один лист называется очередным.

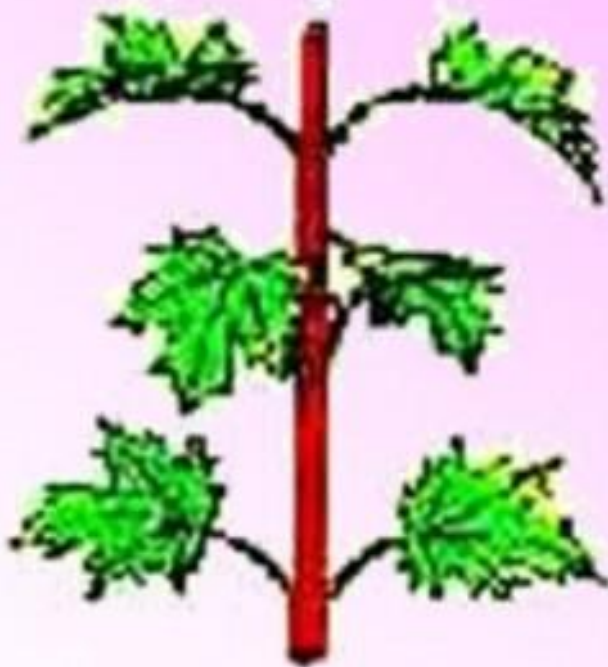


расположение листьев на стебле

очередное

супротивное

мутовчатое



почка - зачаточный побег

Почка представляет собой зачаточный побег, которому только предстоит расти и развиваться.

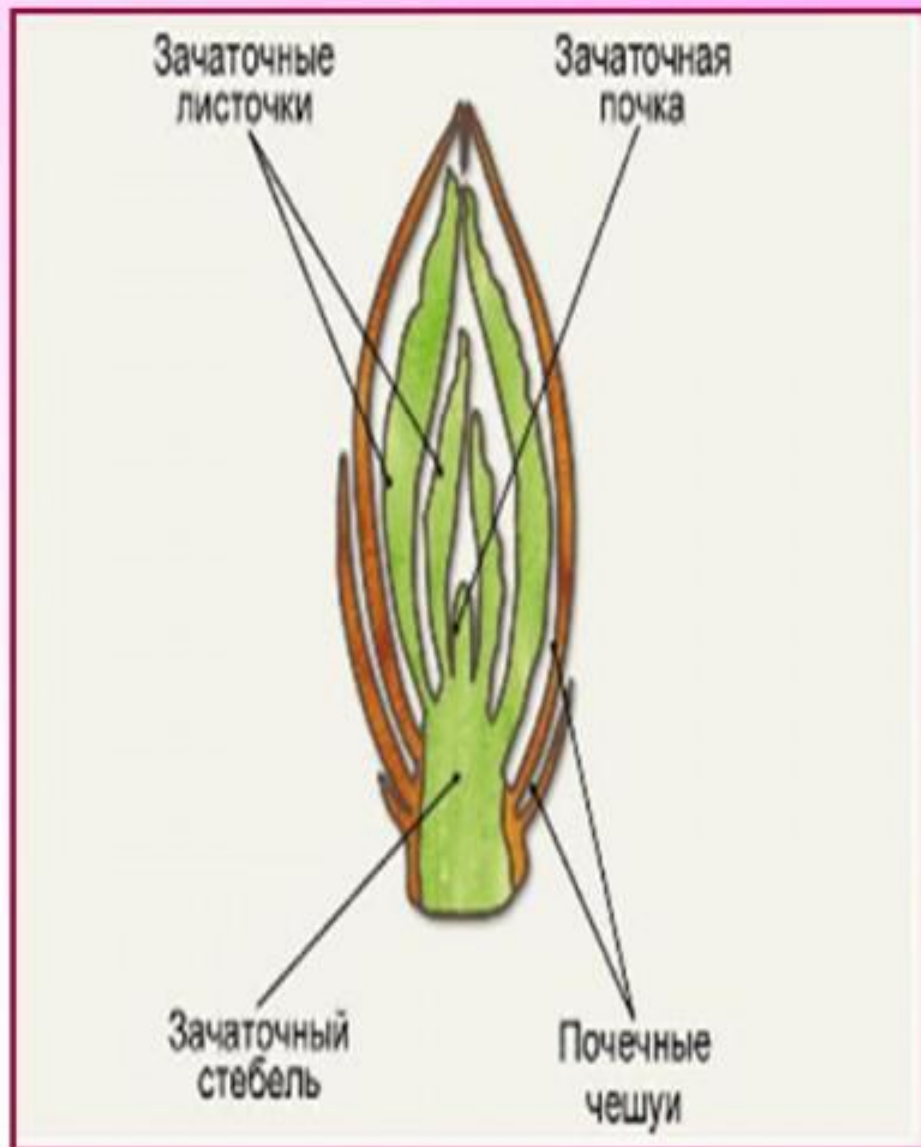


Почки деревьев и кустарников покрыты плотными чешуйками, надежно предохраняющими внутреннюю часть.

Почечные чешуи разных видов растений имеют различную форму и окраску. Например, у почек тополя они желтые, гладкие и пропитаны смолой. Сама почка вытянута и заострена на верхушке.

почка тополя

внутреннее строение почки



Снаружи почка покрыта почечными чешуйками, выполняющими защитную роль. Под ними, плотно прилегая друг к другу, спрятались маленькие нежные зачаточные листочки. Почечные чешуи и листочки прикрепляются к зачаточному стеблю. На верхушке стебля и между зачаточными листочками видны едва заметные зачаточные почки – верхушечная и боковые.

внутреннее строение почки

Зачаточные
листочки

Зачаточная
почка

Зачаточные
цветки

1

2

Зачаточный
стебель

Почечные
чешуи

1. Вегетативная почка
2. Генеративная почка





 ***Конец***