

*ПОВТОРЯЕМ
ПРАВИЛА
ДОРОЖНОГО
ДВИЖЕНИЯ*



5 класс

ПРАВИЛА ПЕРЕСЕЧЕНИЯ ПРОЕЗЖЕЙ ЧАСТИ ДОРОГИ

1



ПРАВИЛО 2

ПРАВИЛО 1

ПРАВИЛО 3

ПРАВИЛО 1: Переходи дорогу только по пешеходному переходу на зеленый сигнал светофора.

ПРАВИЛО 2: При отсутствии светофора (или светофор не работает), переходи дорогу по наземному пешеходному переходу, только после того, как убедишься, что выход на дорогу безопасен.

ПРАВИЛО 3: Подземный переход — самый безопасный!



Знак "Пешеходный переход" обозначает место перехода пешеходом дороги

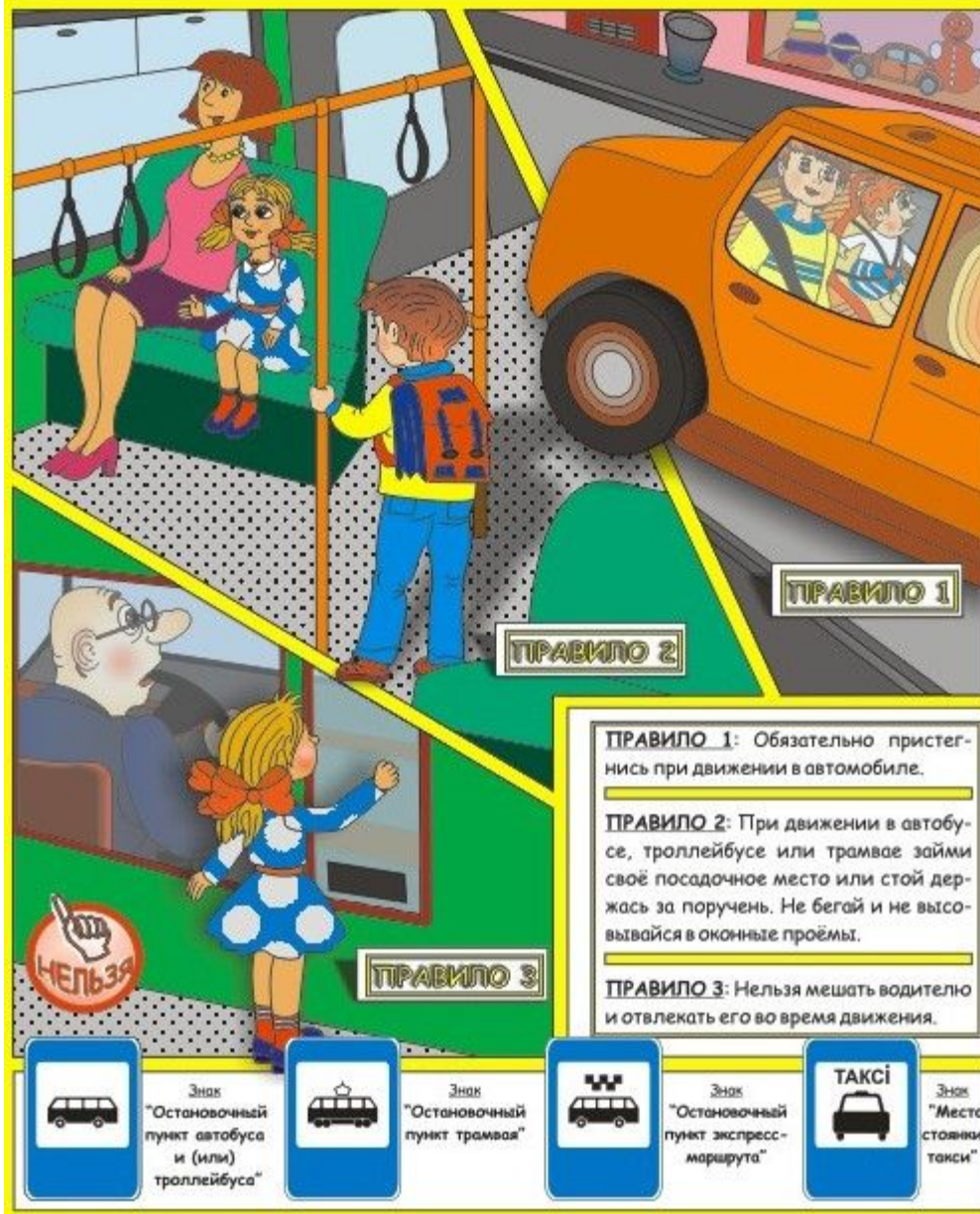


Знак "Подземный пешеходный переход"



Знак "Подземный пешеходный переход"

ПРАВИЛА ПОВЕДЕНИЯ ПАССАЖИРОВ



ПРАВИЛО 1

ПРАВИЛО 2

ПРАВИЛО 3

ПРАВИЛО 1: Обязательно пристегнуться при движении в автомобиле.

ПРАВИЛО 2: При движении в автобусе, троллейбусе или трамвае займи своё посадочное место или стой держась за поручень. Не бегай и не высывайся в оконные проёмы.

ПРАВИЛО 3: Нельзя мешать водителю и отвлекать его во время движения.



Знак
"Остановочный
пункт автобуса
и (или)
троллейбуса"



Знак
"Остановочный
пункт трамвая"



Знак
"Остановочный
пункт экспресс-
маршрута"



ТАКСИ

Знак
"Место
стоянки
такси"

ПРАВИЛА ПЕРЕХОДА ДОРОГИ В МЕСТАХ ОСТАНОВКИ МАРШРУТНОГО ТРАНСПОРТА



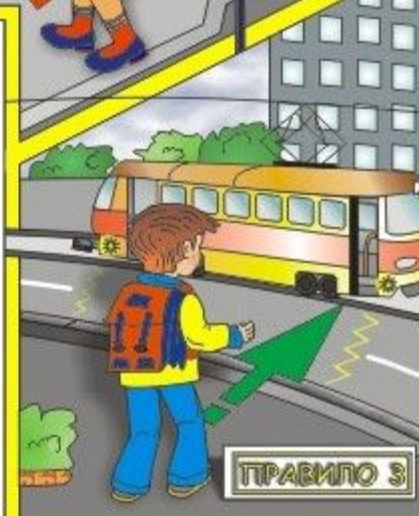
ПРАВИЛО 1: Ожидать автобус, троллейбус, трамвай надо на остановочной площадке.

При этом необходимо соблюдать правила поведения: не бегать, не толкаться, не стоять на краю тротуара, быть внимательными и осмотрительными.

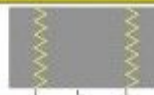
ПРАВИЛО 2: Переходить дорогу в месте остановки маршрутного транспорта разрешается только при отсутствии поблизости пешеходного перехода.

Дождись отъезда маршрутного транспорта, убедись в отсутствии на дороге с обеих сторон других транспортных средств. Только после этого переходи дорогу.

ПРАВИЛО 3: Если посадка в трамвай осуществляется с проезжей части, то разрешается выходить на неё только после полной остановки трамвая.



Разметка "Обозначение остановочных пунктов маршрутных транспортных средств и стоянок такси"



Разметка "Обозначение границ зон остановочного пункта трамвая, расположенного на одном уровне с проезжей частью дороги"

ПРАВИЛА ПОВЕДЕНИЯ РЯДОМ С ПРОЕЗЖЕЙ ЧАСТЬЮ



ПРАВИЛО 1: Никогда не играй рядом с проезжей частью дороги!
Это опасно!

ПРАВИЛО 2: Будь внимателен даже на пешеходном переходе.

Не выбегай из-за стоящего транспорта - быстро движущийся автомобиль резко остановиться не может.

ПРАВИЛО 3: Не играй на проезжей части дороги даже во дворе собственного дома.

Знак "Жилая зона"

Знак "Конец жилой зоны"

Знак "Пешеходная зона"

ПРАВИЛА УПРАВЛЕНИЯ ВЕЛОСИПЕДОМ

ПРАВИЛО 1: Детям запрещается перевозить на велосипеде пассажиров.

ПРАВИЛО 2: Велосипедисту запрещается двигаться не держась за руль и (или) не ставя ноги на педали.

ПРАВИЛО 3: При движении на велосипеде в темное время суток на велосипеде должны быть включены: спереди — фара белого цвета, сзади — фонарь красного цвета.

Велосипедист должен одеть защитный шлем и световозвращающие элементы (жилет, браслеты, повязки и др.).



ПРАВИЛО 1



ПРАВИЛО 3

ПРАВИЛО 2



Знак "Движение велосипедов запрещено"



Знак "Движение механических транспортных средств запрещено"



Знак "Движение пешеходов запрещено"

ПРАВИЛА УПРАВЛЕНИЯ ВЕЛОСИПЕДОМ



ПРАВИЛО 1

ПРАВИЛО 1: Движение на велосипеде должно осуществляться по специальной велосипедной дорожке.

ПРАВИЛО 2: При отсутствии велосипедной дорожки велосипедист должен двигаться по обочине, тротуару или пешеходной дорожке, не создавая препятствий для движения пешеходов.

ПРАВИЛО 3: При переходе через дорогу велосипедист должен вести велосипед рядом с собой.



ПРАВИЛО 2



ПРАВИЛО 3



Знак "Велосипедная дорожка" — разрешается движение только на велосипедах, а при отсутствии тротуара или пешеходной дорожки — и движение пешеходов



Знак "Пешеходная дорожка" — разрешается движение только пешеходам, а при отсутствии велосипедной дорожки — и на велосипедах

ЛИЧНЫЙ ПРИМЕР СОБЛЮДЕНИЯ ПРАВИЛ ДОРОЖНОГО ДВИЖЕНИЯ

ПРАВИЛО 1: Я пристегнулся. Родители, пристегнитесь и вы!

ПРАВИЛО 2: Я соблюдаю правила дорожного движения. Папа и мама, соблюдайте и вы, — не превышайте скорости!

ПРАВИЛО 3: Родители, не забывайте обозначить себя в темное время суток световозвращающими элементами!

ПРАВИЛО 1

МАМА, ты забыла пристегнуться!!!



ПАПА, не гони!!!

ПРАВИЛО 3

ПРАВИЛО 2



Знак "Больница"



Знак "Милиция"



Знак "ГАИ"

Ответим на вопросы:

- 1) Какие сигналы пешеходного светофора вы знаете, что они обозначают?
- 2) Как на проезжей части улиц и дорог обозначен пешеходный переход?
- 3) Где и как должны ходить пешеходы по улице?
- 4) В каких местах пешеходам разрешается переходить улицу?
- 5) Где нужно стоять в ожидании трамвая, троллейбуса, автобуса?
- 6) Какие правила поведения в транспорте общественного пользования вы знаете?
- 7) Как надо правильно переходить улицу, дорогу?
- 8) Можно ли перебегать через улицу, дорогу?
- 9) Почему пешеходам нельзя ходить по проезжей части улицы, дороги?
- 10) Кто должен знать дорожные знаки?
- 11) В какую сторону нужно посмотреть, дойдя до середины улицы?

При переходе проезжей части.

- Переходите дорогу только по пешеходному переходу или на перекрестке.
- Идите только на зеленый сигнал светофора, даже если нет машин. Посмотрите, остановились ли машины, вдруг водитель по техническим причинам не смог затормозить.
- Выходя на проезжую часть, прекращайте разговоры.
- Не спешите, не бегите, переходите дорогу спокойно.
- Не переходите улицу под углом, вы затрачиваете больше времени на переход.
- Не торопитесь перейти дорогу, если на другой стороне вы увидели друзей, нужный автобус - это опасно.
- Запомните, что на дороге, где мало машин, переходить надо осторожно, так как машина может выехать со двора, из переулка.