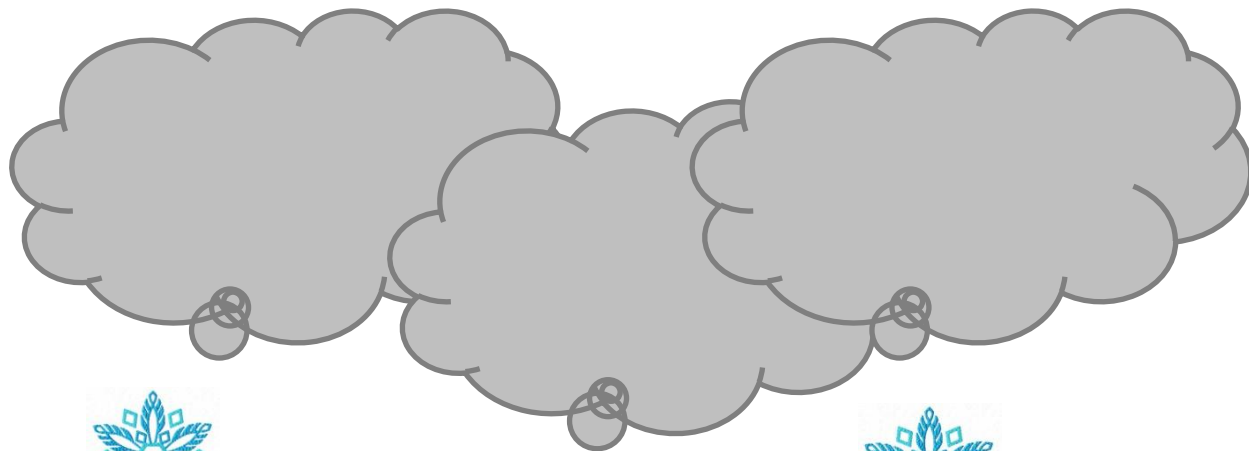




# ЖИВОТНЫЕ В ЛЕСУ



Наступила зима. В лесу тихо и только белый снег падает из серых туч. Но лесные жители не спят. Зимой в лесу много снега. И мы можем встретить в нем много разных диких зверей.





# ЗАЯЦ БЕЛЫЙ



Кто там скрылся на бегу,  
След оставив на снегу?  
Соболь? Нет! Лисичка?  
Нет!  
Длинноухий их сосед.  
Лапками примяв снежок,  
Пролетел как ветерок  
И растаял в темноте  
Со снежинкой на хвосте.



# ВОЛК



День и ночь по лесу  
рыщет,  
День и ночь добычу ищет.  
Ходит-бродит волк

МОБИКОМ





# РЫЖАЯ ЛИСИЦА



Вы не  
видели в  
лесу  
Ярко-  
рыжую  
лису?  
Эта рыжая  
плутовка  
След свой  
прячет  
очень ловко



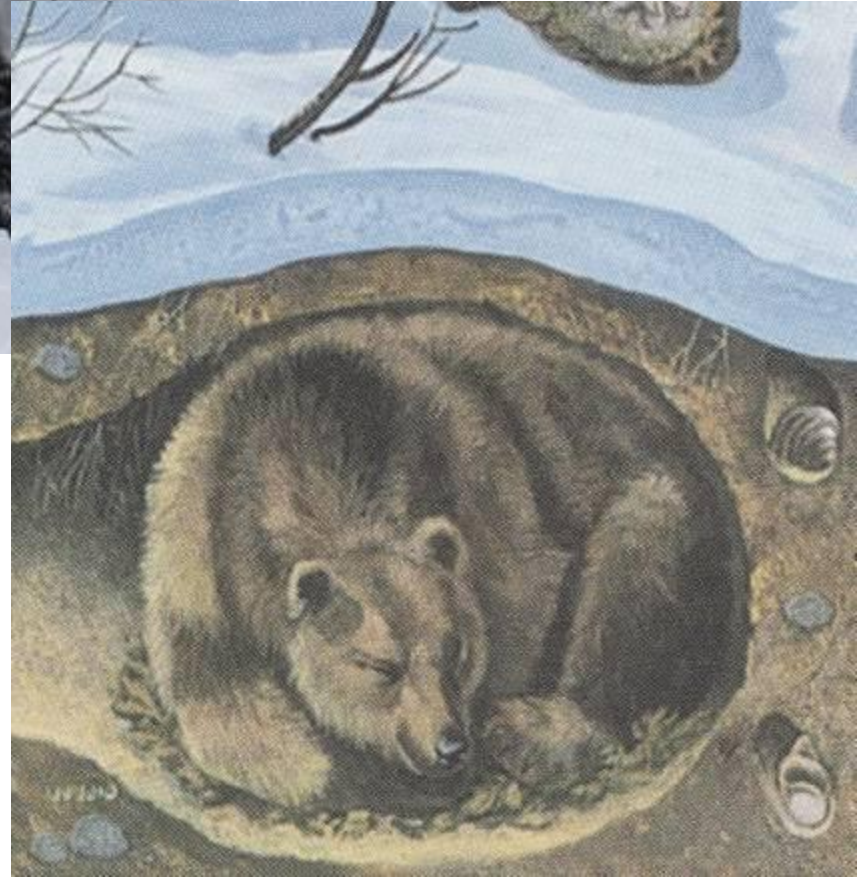




# МЕДВЕДЬ



Спит медведь в  
своей берлоге,  
Не будите по  
тревоге,  
Коль проснется  
рано он,  
Будет очень,  
очень зол.  
Ведь зимой  
привык он спать,  
Лапу теплую  
сосать,  
Лишь когда  
придет весна,  
Мишке будет не  
до сна.







Рыжий маленький  
зверёк  
прыгнул с ветки на  
пенёк  
парашютом  
пышный хвост  
лапки чешут чуткий  
нос  
хоть и занят он  
собой  
ушки ловят звук  
любой  
но попробуй  
подойди  
уже с дерева  
глядит  
Трудно с белкой  
подружиться  
ей на месте не  
сидится

A vibrant, sunlit landscape. The top half of the image is dominated by a bright blue sky with a large, glowing sun in the upper right, creating a lens flare effect. A few wispy white clouds are scattered across the sky. The bottom half of the image shows a lush green field filled with numerous small, bright pink flowers. The entire scene is framed by out-of-focus green leaves and branches, particularly on the left and right sides, giving it a sense of being viewed through a natural frame.

К О Н Е Ц