

# **РОДИТЕЛЬСКОЕ СОБРАНИЕ**

*«Организация проведения  
государственной итоговой аттестации  
по образовательным программам  
среднего общего образования в 2015 году»*

октябрь, 2014 год



# Нормативные документы ГИА-11

- Федеральный закон от 29.12.2012 №273-ФЗ (ред. от 23.07.2013) «Об образовании в Российской Федерации»
- Приказ Министерства образования и науки Российской Федерации от 26 декабря 2013 г. № 1400 "Об утверждении порядка проведения государственной итоговой аттестации по образовательным программам среднего общего образования"
- Приказ Минобрнауки России от 28 июля 2014 года №847 «О внесении изменений в некоторые приказы Министерства образования и науки Российской Федерации»



# Нормативные документы ГИА-11

- Приказ Федеральной службы по надзору в сфере образования и науки от 26.02.2014 № 143 «Об утверждении единого расписания и продолжительности проведения единого государственного экзамена по каждому учебному предмету, перечня средств обучения и воспитания, используемых при его проведении в 2014 году» **(издаётся ежегодно)**
- Письмо Федеральной службы по надзору в сфере образования и науки от 13.03.2014 № 02-105 «О проведении государственной итоговой аттестации по образовательным программам среднего общего образования по математике и русскому языку в форме государственного выпускного экзамена (письменная форма)»



# Нормативные документы ГИА-11

- Письмо Министерства образования и науки Российской Федерации от 20 ноября 2013 г. № ДЛ-345/17 «О действии результатов единого государственного экзамена»
- Приказ Министерства образования и науки Российской Федерации от 28 июня 2013 г. № 491 " Об утверждении порядка аккредитации граждан в качестве общественных наблюдателей при проведении государственной итоговой аттестации по образовательным программам основного общего и среднего общего образования, всероссийской олимпиады школьников"





# Информационные ресурсы по вопросам ЕГЭ

[www.ege.edu.ru](http://www.ege.edu.ru) – Интернет – портал информационной поддержки ЕГЭ

[www.fipi.ru](http://www.fipi.ru) – Сайт Федерального института педагогических измерений

<http://obramur.ru/> - Сайт Министерства Амурской области

<http://rcoi.info/> - региональный центр обработки информации Амурской области

<http://www.moeobrazovanie.ru/> - сайт «МОЕ образование» для подготовки к ЕГЭ



# Формы проведения ГИА-11 (п.7.Порядка):

- Обучающиеся в очной форме
- В очно-заочной, заочной форме или по ИУП
- В форме семейного образования или самообразования

**Обучающиеся с ограниченными возможностями здоровья:**

□ Имеющие рекомендации ПМПК

□ Дети-инвалиды, инвалиды

(оригинал справки МСЭ)



# Структура ГИА-11 (п.5.Порядка):

□ русский язык

□ математика

□ литература

□ история

□ обществознан  
ие

□ Иностр. язык

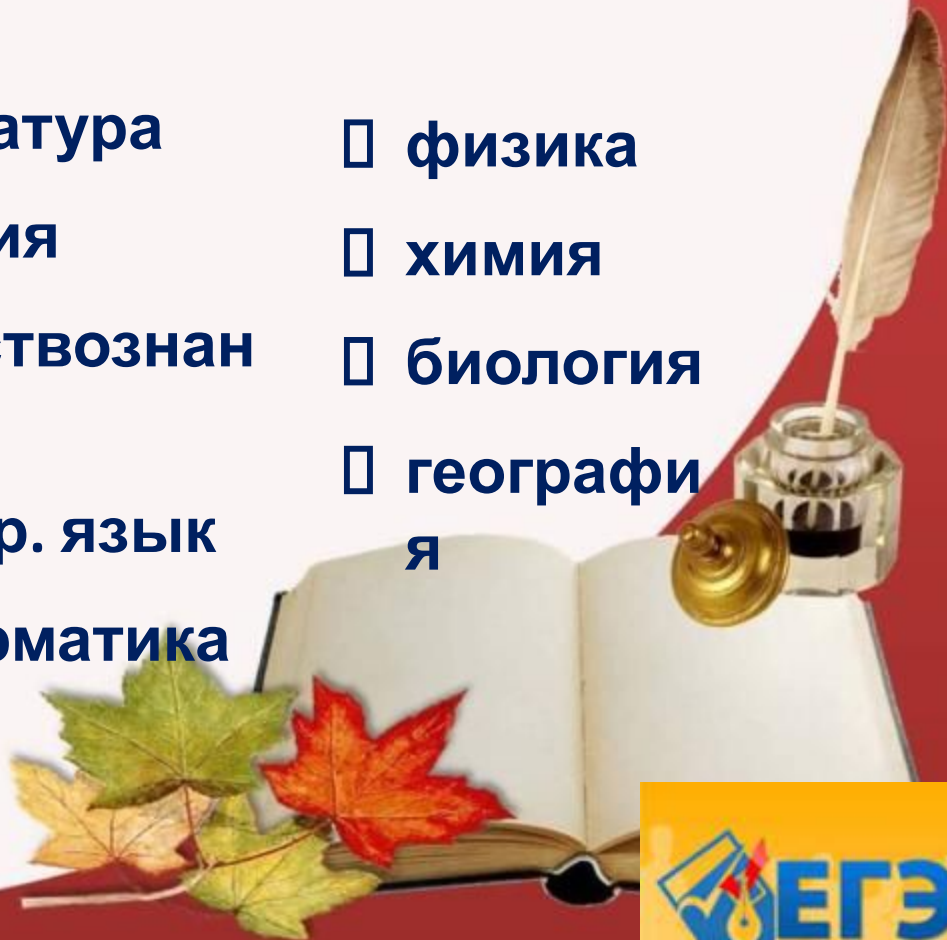
□ информатика  
и ИКТ

□ физика

□ химия

□ биология

□ географи  
я



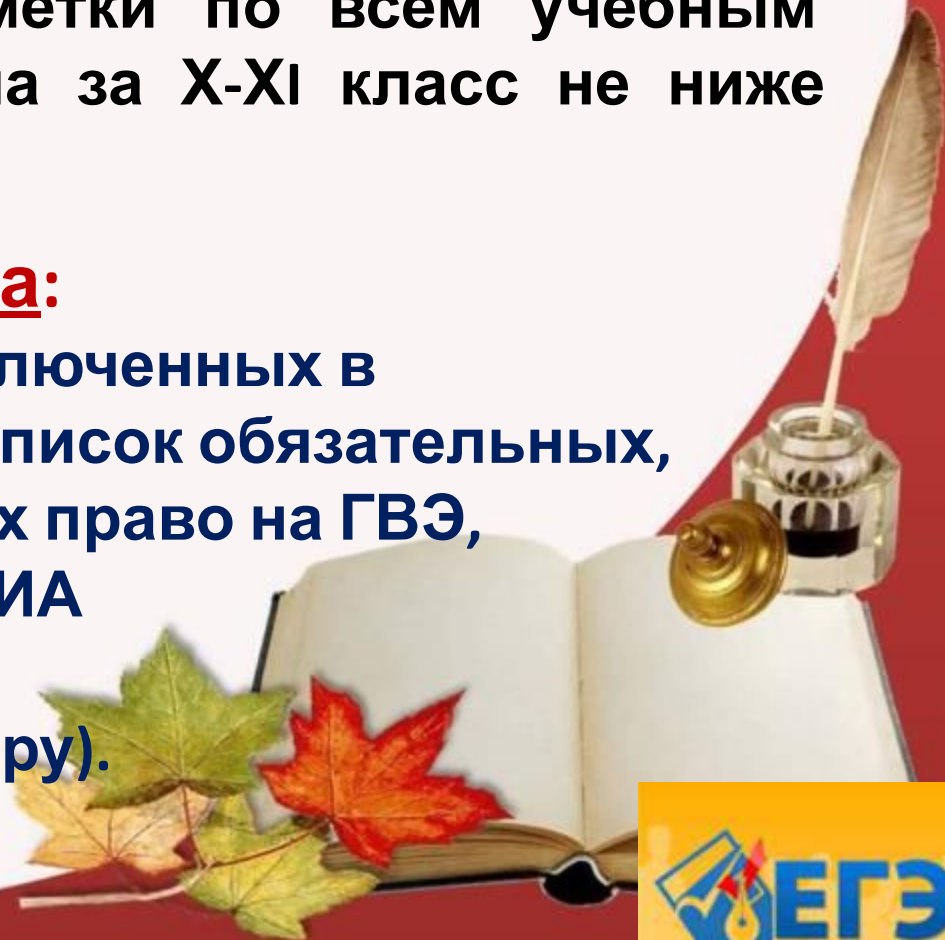
# Участники ГИА-11:

## п.9. Допускаются обучающиеся:

не имеющие академической задолженности и в полном объеме выполнившие учебный план, (т.е. имеющие годовые отметки по всем учебным предметам учебного плана за X-XI класс не ниже удовлетворительных).

## п.11. Заявление до 1 марта:

- ✓ о выборе предметов, не включенных в список обязательных,
- ✓ для выпускников, имеющих право на ГВЭ, выбор предметов и формы ГИА по каждому предмету (обязательному или по выбору).

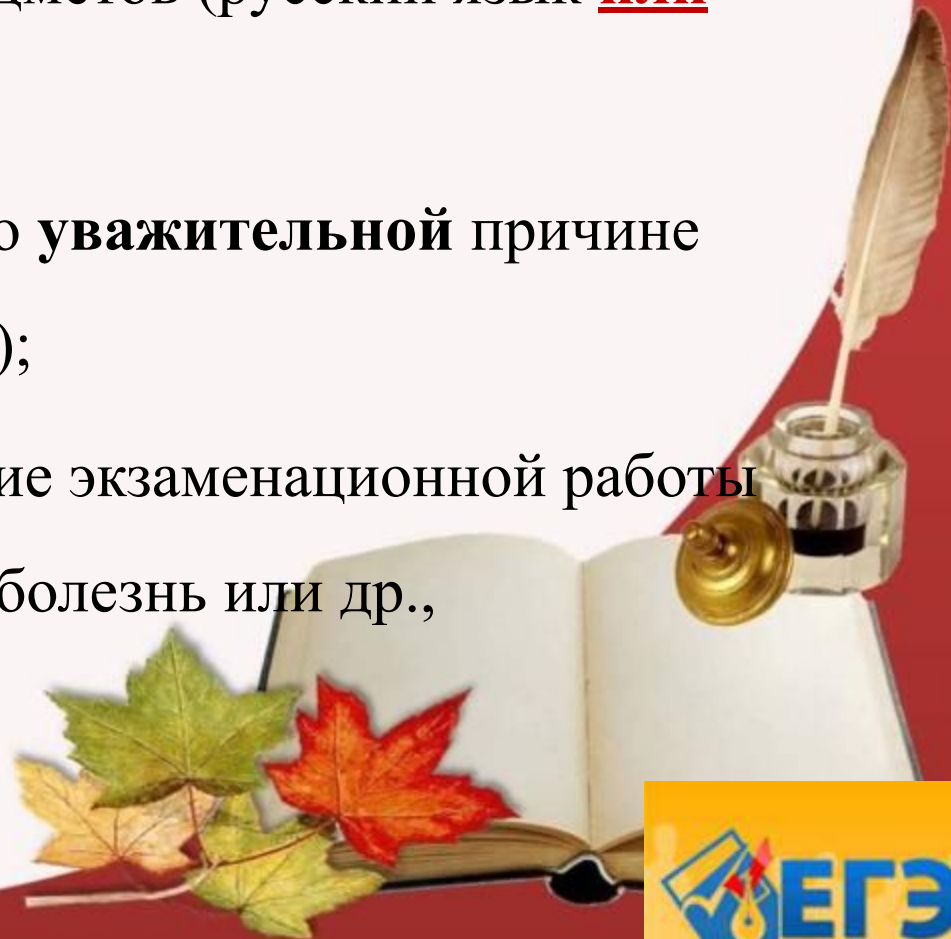




## п.33. Повторно к сдаче ГИА

в текущем году допускаются:

- Обучающиеся, получившие на ГИА «неудовлетв.» по **одному** из обязательных предметов (русский язык или математика);
- **Не явившиеся** на экзамен по **уважительной** причине (подтверждение документом);
- **Не завершившие** выполнение экзаменационной работы по **уважительной** причине (болезнь или др., подтверждение документом).



п.33. *Обучающиеся, удаленные с экзамена  
за нарушение установленного порядка  
проведения ГИА, **повторно** к сдаче экзамена  
в текущем году  
по соответствующему предмету  
не допускаются.*

(пересдача может быть  
не ранее чем через год)



# Проведение ГИА-11:

п.45. В день проведения экзамена обучающимся и лицам, обеспечивающим проведение ГИА-11 в ППЭ, **запрещается:**

- ✓ **иметь при себе** средства связи, электронно-вычислительную технику, фото, аудио и видеоаппаратуру, справочные материалы, письменные заметки и иные средства хранения и передачи информации;
- ✓ **выносить** из аудиторий и ППЭ экзаменационные материалы на бумажном или электронном носителях, копировать (в том числе фотографировать) экзаменационные материалы.

**Лица**, допустившие нарушение установленного порядка проведения ГИА, **удаляются** с экзамена.



# Организация помещений ПШЭ

- стационарные и переносные металлоискатели;
- средства видеонаблюдения;
- объявления (таблички), оповещающие о ведении видеонаблюдения



# Результаты ГИА-11:

## Срок действия:

Согласно части 2 статьи 71 Федерального закона от 29 декабря 2012 г. № 273-ФЗ "Об образовании в Российской Федерации" результаты единого государственного экзамена с 2014 года при приеме на обучение действительны четыре года, следующих за годом получения таких результатов.

## Результаты на портале:

**Знакомство с результатами ЕГЭ для выпускника возможно через портал «Государственные услуги»**





## Результаты ГИА-11:

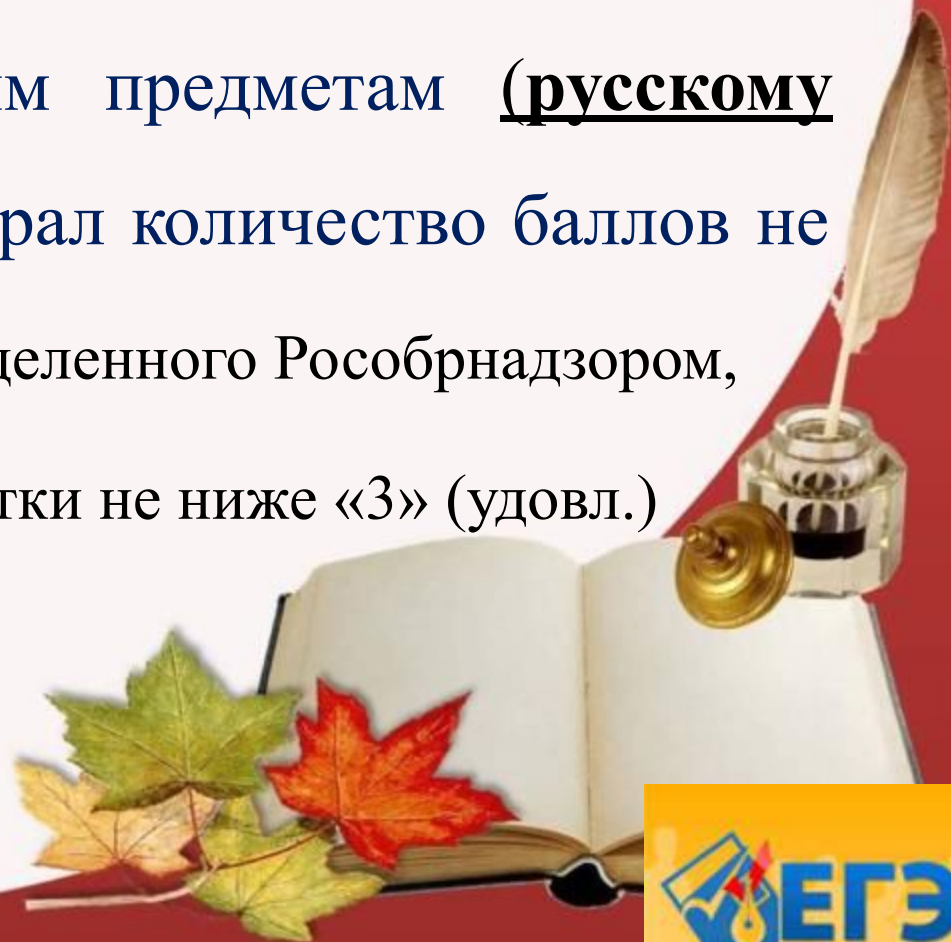
п.52. При проведении ГИА-11 в форме ЕГЭ используется **стобальная** система оценки, в форме ГВЭ – **пятибальная**.

п.54. Записи на черновиках и КИМ не обрабатываются и **не проверяются**.



# Результаты ГИА-11:

п.74. Результаты ГИА-11 признаются **удовлетворительными** в случае, если обучающийся по обязательным учебным предметам (русскому языку и математике) набрал количество баллов не ниже минимального, определенного Рособрнадзором, а при сдаче ГВЭ получил отметки не ниже «3» (удовл.)



# Минимальное количество баллов

- русский язык - 36 баллов;
- математика - 24 балла;
- физика - 36 баллов;
- химия - 36 баллов;
- информатика и информационно-коммуникационные технологии (ИКТ) -40 баллов;
- биология - 36 баллов;
- история - 32 балла;
- география - 37 баллов;
- обществознание - 39 баллов;
- литература - 32 балла;
- иностранные языки - 20 баллов.



# Результаты ГИА-11:

п.75. обучающимся, **не завершившим** среднего общего образования, не прошедшим ГИА-11 или получившим на ГИА-11 **неудовлетворительные результаты по русскому языку И математике**, либо получившим **повторно** неудовлетворительный результат **по одному** из этих предметов на ГИА в дополнительные сроки, предоставляется право пройти ГИА по соответствующим предметам **не ранее чем через год** в сроки и в формах, устанавливаемых настоящим Порядком.



## Прием и рассмотрение апелляций:

п.76. Обучающийся имеет право подать

**апелляцию** в конфликтную комиссию

-о нарушении установленного **порядка**

проведения ГИА по предмету;

-о несогласии с выставленными **баллами.**





## Прием и рассмотрение апелляций:

п.81. Апелляция о нарушении порядка проведения ГИА по предмету подается обучающимся в день проведения экзамена, не покидая ППЭ.

п.83. При удовлетворении этой апелляции результат экзамена по предмету аннулируется, обучающемуся предоставляется возможность сдать экзамен в иной день согласно расписанию ГИА.



## Прием и рассмотрение апелляций:

**п.84.** Апелляция о несогласии с выставленными баллами подается в течение 2-х рабочих дней со дня объявления результатов ГИА по предмету в конфликтную комиссию или в школу (ОО).

**п.89.** Решение комиссии: **отклонение** или **удовлетворение** апелляции (в теч.4-х раб.дней).



# Проект расписания ЕГЭ в 2015 году

- Досрочный период: 23.03.2015 - 24.04.2015
- Основной период: 25.05.2015 - 19.06.2015
- Резервные дни: 22.06.2015 - 26.06.2015



# Проект расписания ЕГЭ в 2015 году

Основной период ЕГЭ 2015

Резервные дни.



**ЕГЭ и ГВЭ по всем предметам начинаются в  
10.00**





**НЕ ЗАБУДЬТЕ**

[WWW.EGE.EDU.RU](http://WWW.EGE.EDU.RU)

**РАЗРЕШАЕТСЯ**

НА ЭКЗАМЕНЕ  
ПО МАТЕМАТИКЕ



НА ЭКЗАМЕНЕ  
ПО ФИЗИКЕ



НА ЭКЗАМЕНЕ  
ПО ХИМИИ



НА ЭКЗАМЕНЕ  
ПО ГЕОГРАФИИ



разрешен калькулятор  
с возможностями вычисления  
тригонометрических функций  
(cos, sin, tg)

**ОБЯЗАТЕЛЬНО**

ПАСПОРТ

ПАСПОРТ



РУЧКА,  
ПИШУЩАЯ  
ЧЕРНЫМ  
ЦВЕТОМ  
(КАПИЛЛЯРНАЯ,  
ГЕЛЕВАЯ,  
ПЕРЬЕВАЯ)



**ЗА  
ЧЕСТНЫЙ  
ЕГЭ!**

РОСОБРНАДЗОР ПРЕДУПРЕЖДАЕТ:  
СОБЛЮДАЙ ПРАВИЛА ЕГЭ!



# Изменения в ЕГЭ 2015 г.

## Общие изменения

- **Русский язык.** В 2014-2015 учебном году будет проводиться **итоговое сочинение (изложение)** в соответствии с Приказом Министерства образования и науки Российской Федерации «О внесении изменений в Порядок проведения государственной итоговой аттестации по образовательным программам среднего общего образования» № 923 от 05.08.2014.

Итоговое сочинение (изложение) **как допуск к ГИА** будет проводиться **в обязательном порядке** для выпускников образовательных организаций, реализующих программы среднего общего образования.

**Итоговое изложение** вправе писать обучающиеся с **ограниченными возможностями здоровья** или дети-инвалиды и инвалиды.



# Изменения в ЕГЭ 2015 г.

## Общие изменения

- **Математика** – планируется проведение двух отдельных экзаменов – **базового уровня** и **профильного уровня**. **Базовый ЕГЭ** организуется для выпускников, изучающих математику для общего развития, а также абитуриентам вузов, в которых не требуется высокий уровень владения математикой. Баллы, полученные на базовом ЕГЭ по математике, не переводятся в стобалльную шкалу и не дают возможности участия в конкурсе на поступление в вузы.

**Профильный ЕГЭ** проводится для выпускников и абитуриентов, планирующих использовать математику и смежные дисциплины в будущей профессиональной деятельности. Результаты профильного ЕГЭ по математике переводятся в стобалльную шкалу и могут быть представлены абитуриентом на конкурс для поступления в вуз.



# Изменения в ЕГЭ 2015 г.

## Общие изменения

**Иностранные языки** – принципиальные изменения в связи с введением раздела «Говорение».





# Изменения в ЕГЭ 2015 г.

## Общие изменения

- Изменена структура варианта КИМ: каждый вариант состоит из двух частей (часть 1 - задания с кратким ответом, часть 2 - задания с развернутым ответом).
- Задания в варианте КИМ представлены в режиме сквозной нумерации без буквенных обозначений А, В, С.
- Изменена форма записи ответа в заданиях с выбором одного ответа: как и в заданиях с кратким ответом, записывается цифрой номер правильного ответа (а не крестик).
- По большинству учебных предметов сокращено количество заданий с выбором одного ответа.





# Изменения в ЕГЭ 2015 г.

## Изменения по предметам

- Биология – существенные изменения
- География – принципиальных изменений нет
- Иностранные языки – принципиальные изменения
- Информатика и ИКТ – принципиальных изменений нет
- История – принципиальных изменений нет
- Литература – принципиальных изменений нет
- Математика – существенные изменения
- Обществознание – существенные изменения
- Химия – принципиальных изменений нет
- Физика – существенные изменения



# Минимальные баллы ЕГЭ для поступления в ВУЗ в 2015 году

- русский язык - 36 баллов,
- математика - **27** баллов;
- физика - 36 баллов;
- химия - 36 баллов;
- информатика и информационно-коммуникационные технологии (ИКТ) - 40 баллов;
- биология - 36 баллов;
- история - 32 балла;
- география - 37 баллов;
- обществознание - **42** балла;
- литература - 32 балла;
- иностранные языки - **22** балла.



# Мероприятия по подготовке к ГИА

- Профильное обучение;
- Занятия по подготовке к ГИА во второй половине дня (элективные курсы, индивидуальные консультации)
- Диагностические работы по предметам учебного плана;
- Анкетирование учащихся;
- Пробные экзамены;



# Мероприятия по подготовке к ГИА

Пробные экзамены проводятся с целью подготовки всех участников к итоговой аттестации в условиях максимально приближенным к условиям проведения ЕГЭ

Сроки: февраль (русский язык, математика)- муниципальный уровень;  
ВШК – школьный уровень.



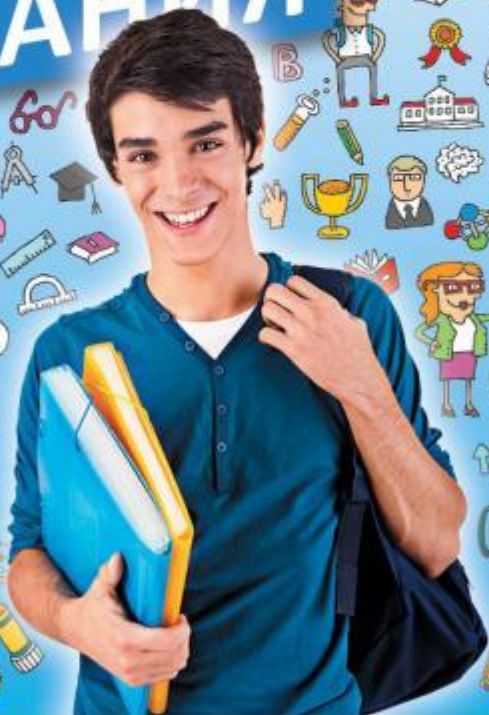




Единый  
ГОСУДАРСТВЕННЫЙ  
ЭКЗАМЕН

H<sub>2</sub>O

ВСЁ РЕШАЮТ  
ТОЛЬКО  
ЗНАНИЯ



ЗА  
ЧЕСТНЫЙ  
ЕГЭ!

РОСОБНАДЗОР ПРЕДУПРЕЖДАЕТ:  
СОБЛЮДАЙ ПРАВИЛА ЕГЭ!



Единый  
ГОСУДАРСТВЕННЫЙ  
ЭКЗАМЕН

ЗНАЕШЬ —  
ЗНАЧИТ,  
СДАШЬ



ЗА  
ЧЕСТНЫЙ  
ЕГЭ!

РОСОБНАДЗОР ПРЕДУПРЕЖДАЕТ:  
СОБЛЮДАЙ ПРАВИЛА ЕГЭ!





**Лёгких тебе  
ЭКЗАМЕНОВ**



**И ОТЛИЧНЫХ  
ОЦЕНОК!**

*Елена Рубчик*