

Змеи.

Шаргородская.



Змеи относятся к хищникам, то есть к тем, кто питается другими животными. Неядовитые змеи убивают свою жертву через удушение (сжимая её челюстями или придавливая телом либо сразу заглатывают добычу живьём). Ядовитые змеи используют для убийства своей жертвы яд, вводимый в момент укуса. Яд поступает через так называемые ядовитые зубы в момент рефлекторного сокращения височных мышц, окружающих ядоносные железы.



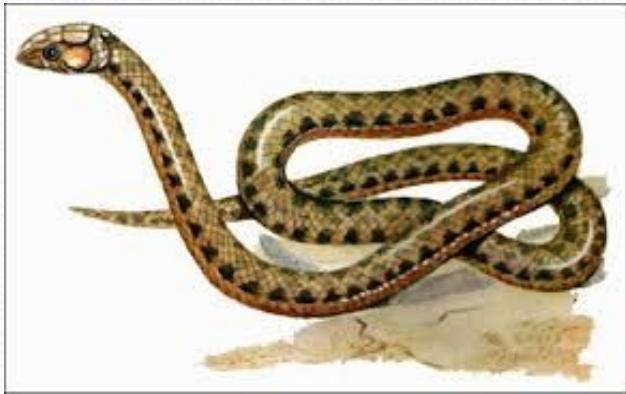
Сравним кобру и ужа.

Кобра.



- В природе королевская кобра питается преимущественно другими видами змей, в том числе и сильно ядовитыми, за что и получила своё научное название — («поедатель змей»).

Уж.



- Ужи не подстерегают свою добычу, а активно ее отыскивают. Заметив лягушку, уж начинает прикосновения к ней осторожно и подкрадываться к ней (если так можно выразиться о животном, абсолютно лишенном конечностей). Когда ему удастся, не потревожив потенциальную жертву, достаточно близко к ней подползти, он делает резкий бросок и хватает лягушку.

Сравним кобра и ужа.

