



Класс Земноводные,

*Цель: познакомить с многообразием класса
земноводных и особенностью особей этого класса*

*Презентацию подготовила:
ученица МКОУ СОШ №1,7 «А» класса*

Воронина Ульяна

Амфибии

Лиловая лягушка
(*Nasikabatrachus sahyadrensis*).

**Большую часть года
проводит под землей,
поэтому была открыта
лишь в 2003 году. В опасном
состоянии.**

Фото из журнала [Nature](#)



b

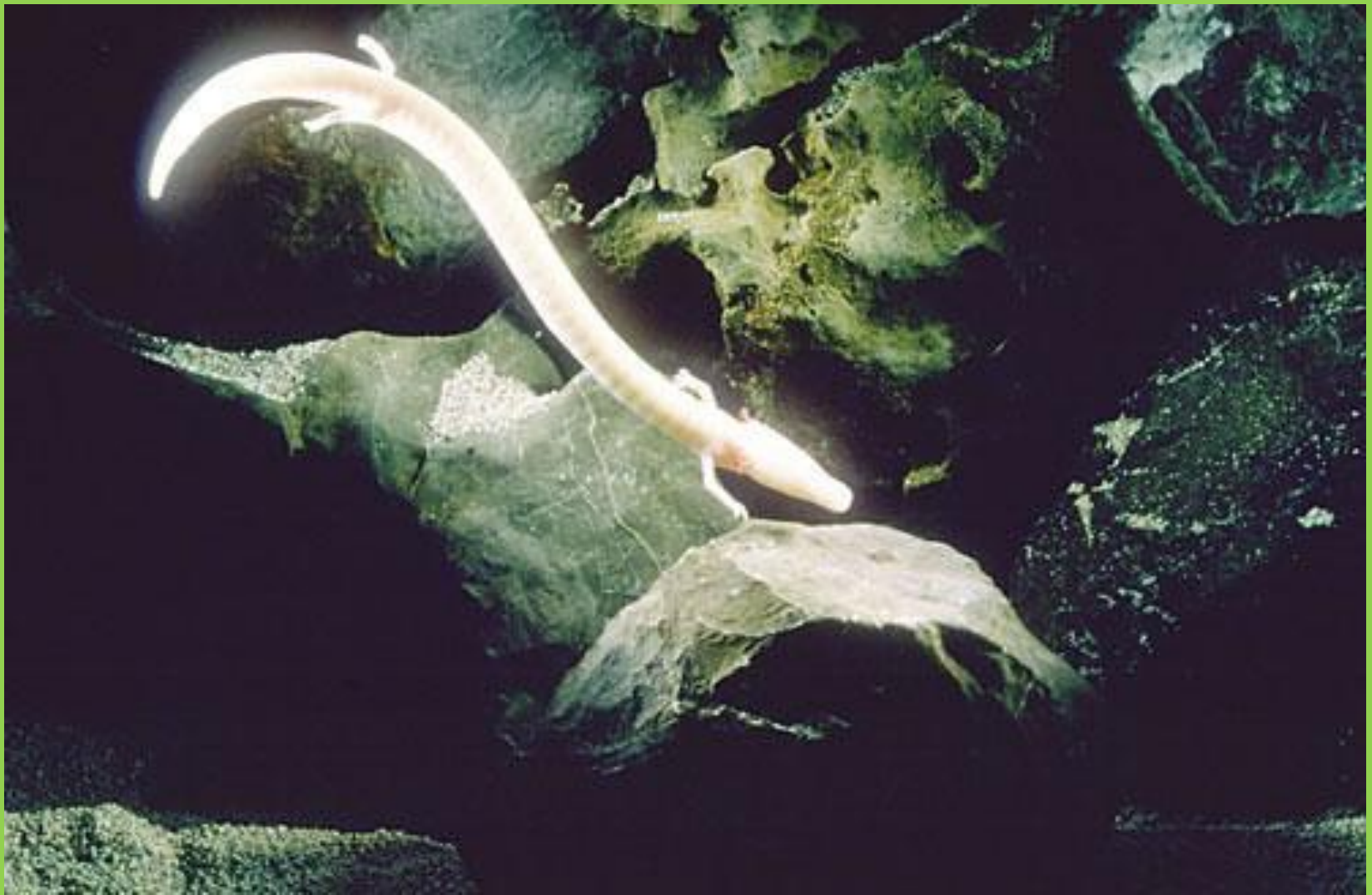
c

d

Photo: Miguel Vences



Лягушки-привидения (род *Heleophryne*). Один из видов встречается исключительно на кладбище в Южной Африке. Два из шести видов находятся в критическом состоянии. Фото из [коллекции Калифорнийского университета в Беркли](#).



Протей (*Proteus anguinus*). Слеп, имеет прозрачную кожу, охотится, используя обоняние и электрическую чувствительность кожи. Может жить до 10 лет без пищи. В уязвимом состоянии. Фото с [сайта пресс-центра правительства Словении](#)



Узкорот лопатоногий (*Scaphiophryne gottlebei*). При опасности надувается. Может лазить по вертикальным скалам. В критическом состоянии. Фото с сайта ["Информационный центр амфибий"](#)



Лягушка Дарвина (*Rhinoderma darwinii*). В критическом состоянии, возможно, исчезли. Фото из [Wikimedia](#)

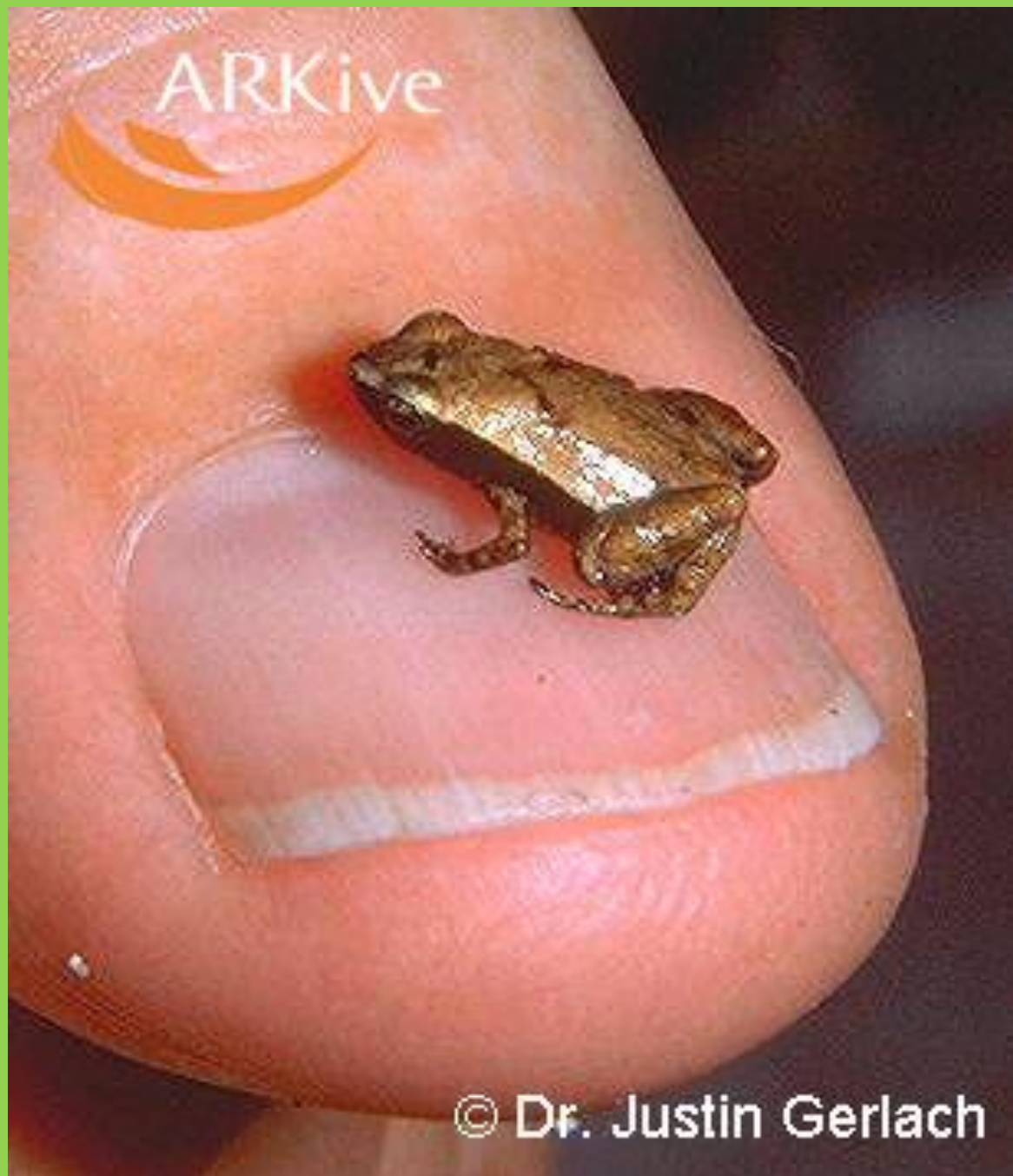
[Commons](#)



Самцы лягушки Дарвина вынашивают головастиков во рту. Изображение из коллекции Мичиганского зоологического музея



Жабы-повитухи (*Alytes dickhilleni*). Самцы переносят оплодотворенные яйца на задних ногах. В уязвимом состоянии. Фото из [коллекции Калифорнийского университета в Беркли](#)



Лягушка зооглоссус Гарднера (*Sooglossus gardineri*). Взрослая особь не превышает в длину 11 миллиметров. В уязвимом состоянии. Фото с сайта [Arkive](#)