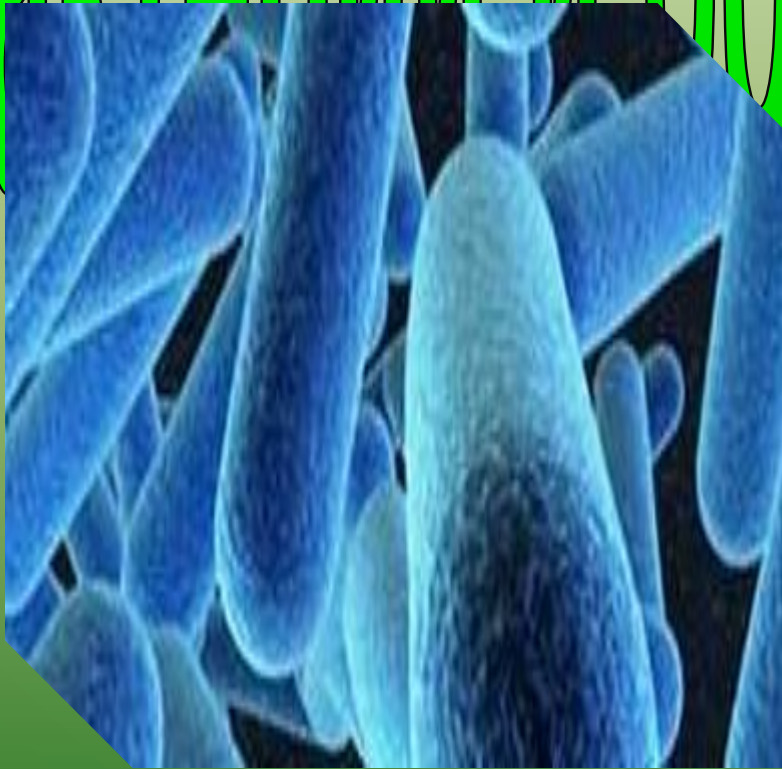


# Бактерии и болезни растений



Выполнила  
Шабалина Алина



# Возбудители болезней

Возбудители — неспорозоносные бактерии из семейства Mycobacteriaceae, Pseudomonadaceae, Bacteriaceae. Среди них есть многоядные бактерии, поражающие многие виды растений, и специализированные, поражающие близкородственные растения одного вида или рода. Бактерии проникают в растения через различные повреждения, устьица листьев и т.д.

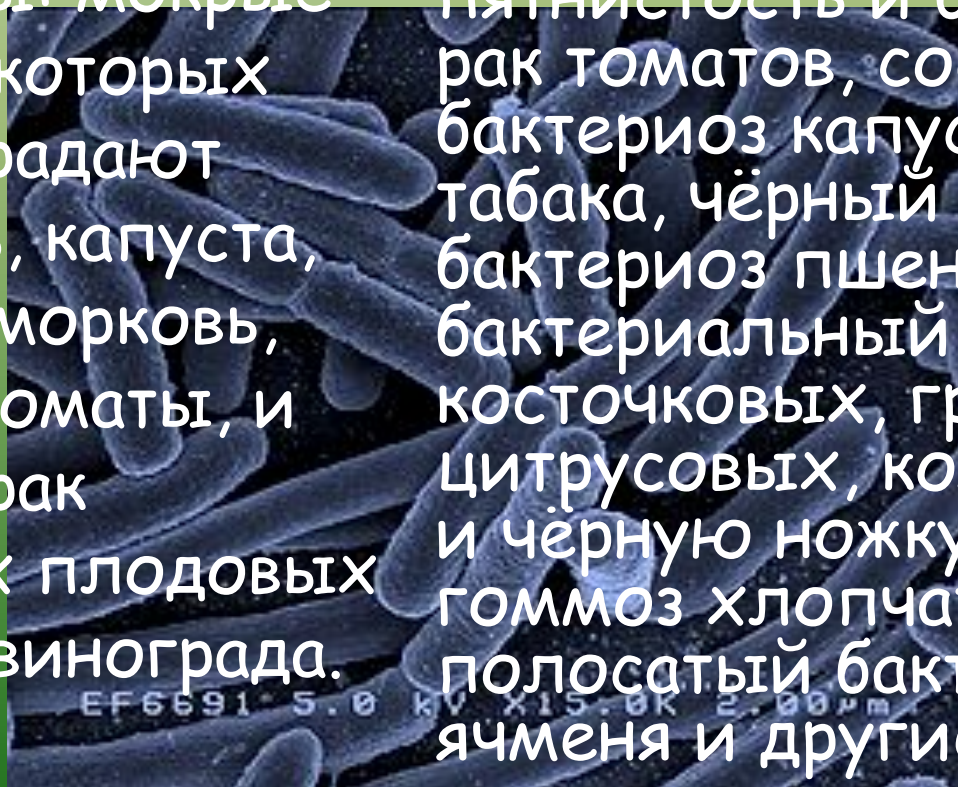


# Многоядные

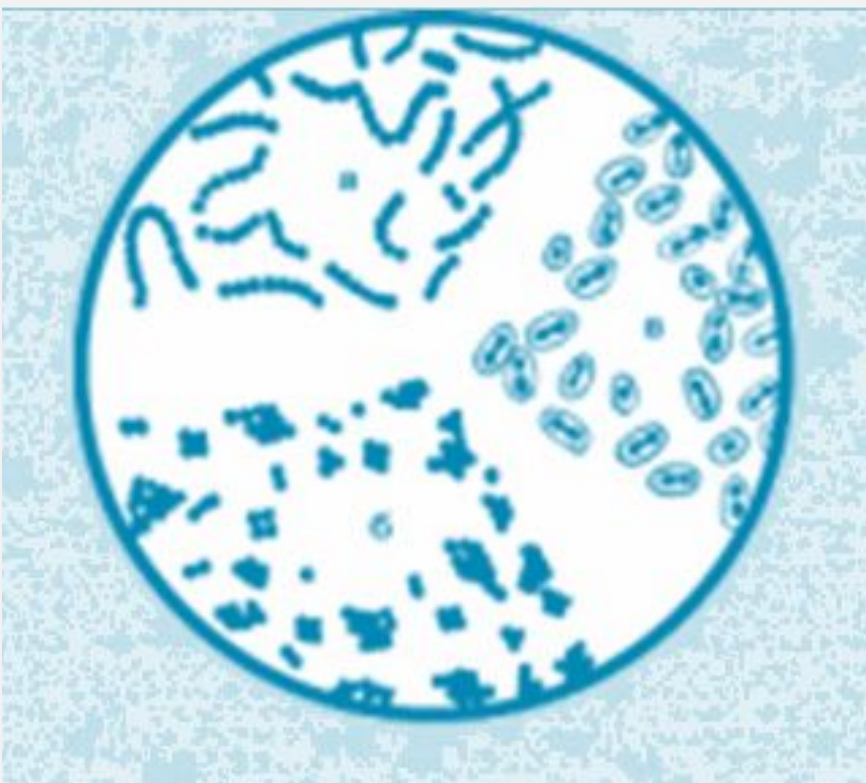
## Специализированные

Многоядные бактерии вызывают следующие наиболее распространённые бактериальные гнили, от которых сильно страдают картофель, капуста, лук, реже морковь, махорка, томаты, и корневой рак различных плодовых деревьев, винограда.

Специализированные бактерии вызывают бактериальную пятнистость фасоли, бактериальную пятнистость и бактериальный рак томатов, сосудистый бактериоз капусты, рябуху табака, чёрный и базальный бактериоз пшеницы, бактериальный ожог косточковых, груш, шелковицы, цитрусовых, кольцевую гниль и чёрную ножку картофеля, гоммоз хлопчатника, полосатый бактериоз проса и ячменя и другие болезни.



# Возникновение и развитие



в болезни зависит от  
ач



ка



A scanning electron micrograph (SEM) showing a plant cell with several purple, rod-shaped bacteria attached to its surface. The plant cell is yellowish and has a complex, textured structure. The bacteria are arranged in a chain on the left and a single one on the right. The background is a dark, textured surface.

Борьба с  
болезнетворной  
бактерией



# Передача

# возбудителей

Передача возбудителей

бактериозов возможна с семенами (гомоз хлопчатника и др.), с неперегнившими остатками больных растений, при уходе за растениями, прививках, с воздушными токами, брызгами дождя, насекомыми, моллюсками, нематодами.

The end