

# ***Озёра России***



# ***Озеро***

***– это скопление воды в  
природном углублении на  
суше***



# Озеро

Сточное



*Реки впадают и вытекают*

Бессточное



*Реки впадают, но не вытекают*

**Чаще всего,  
сточные озёра бывают  
солёными, а бессточные  
пресными**



***Каспийское море***  
**(376000 кв.км.) - самое  
большое по площади  
озеро на Земле.**



# *По степени солёности*

*Пресные*

*Солоноватые*

*Солёные*

до 1‰

от 1‰ до 35‰

более 35‰



**Соленость некоторых озер достигает 35, а иногда 40 промилле. Концентрация солей в озерах меняется в течение года в зависимости от прихода и расхода пресной воды и температуры.**



# Озеро Баскунчак





# Озеро Эльтон



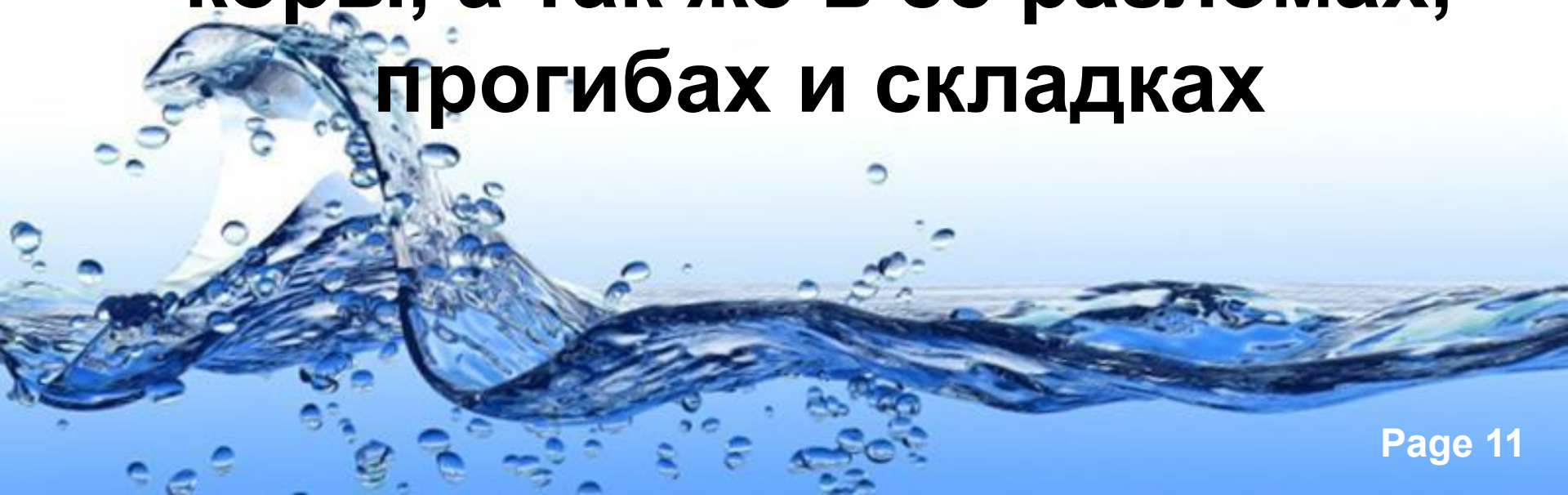
# ***Соль - Илецкое озеро***



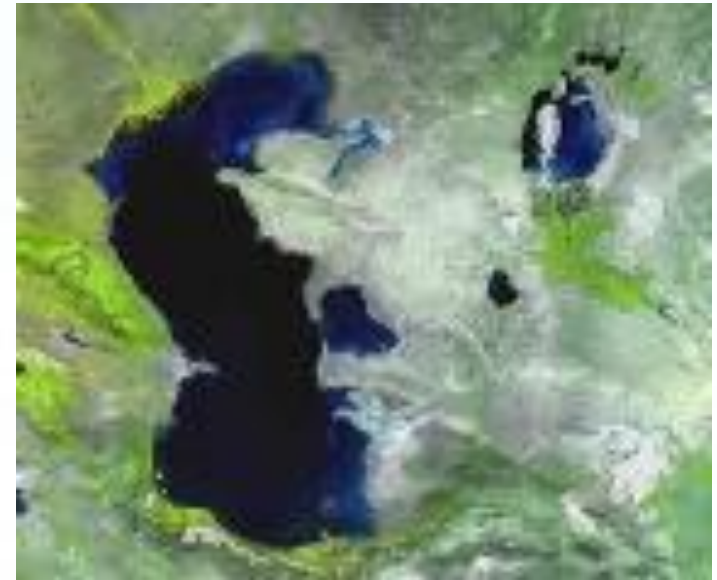
# *Происхождение озерных котловин*

## *1. Тектоническое*

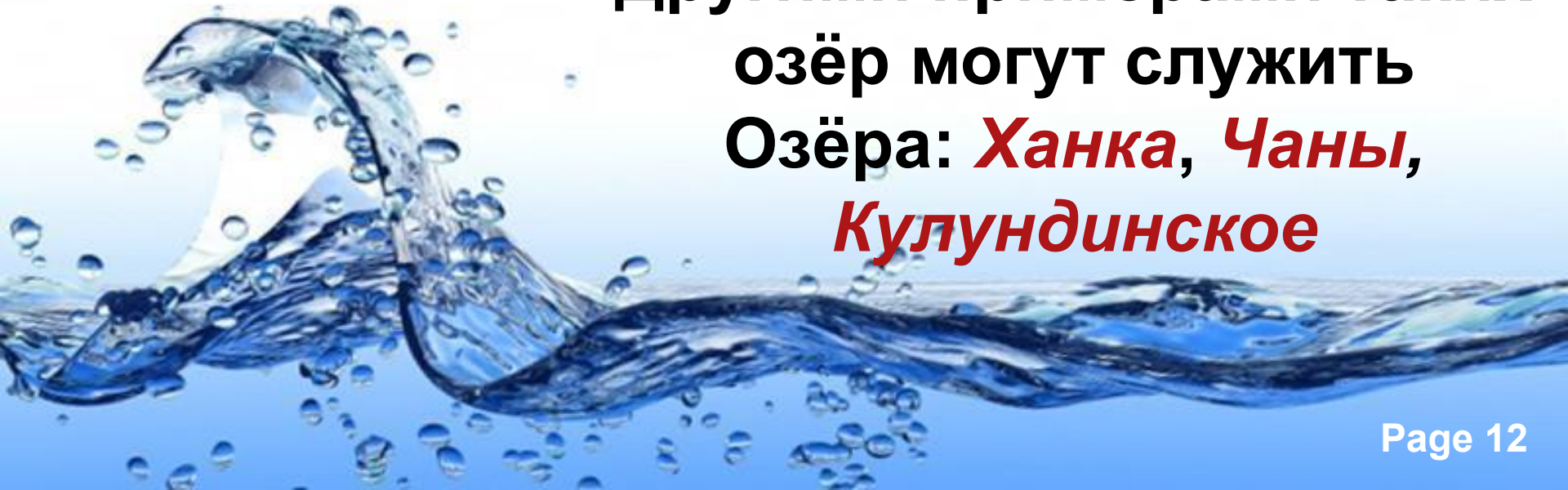
**Озёра образуются в результате движения земной коры, а так же в её разломах, прогибах и складках**



До подъема  
Кавказского хребта  
***Каспийское море***  
соединялось с  
Черным -  
это **остаточное**  
озеро.



Другими примерами таких  
озёр могут служить  
Озёра: ***Ханка, Чаны,***  
***Кулундинское***



**Озеро** возникло

**вследствие**

**разлома блока**

**земной коры.**  
**В результате**

**разлома**

**появилась**

**впадина,**

**заполнившаяся**

**водой.**

# ***Байкал***



# **Байкал** **- глубочайшее озеро мира (1637м.)**

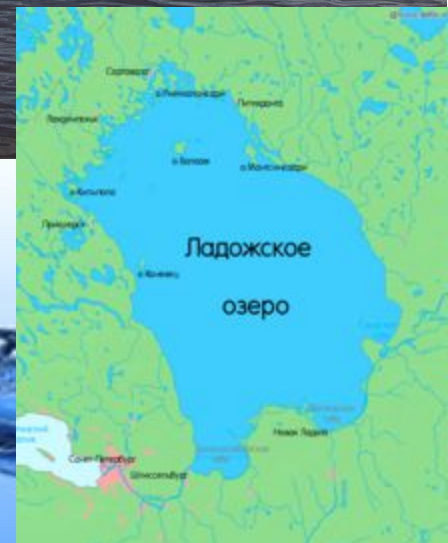


## ***2. Ледниково - тектоническое происхождение озёрных котловин***

**Котловины тектонических озёр были расширены и углублены древним ледником в четвертичном периоде**

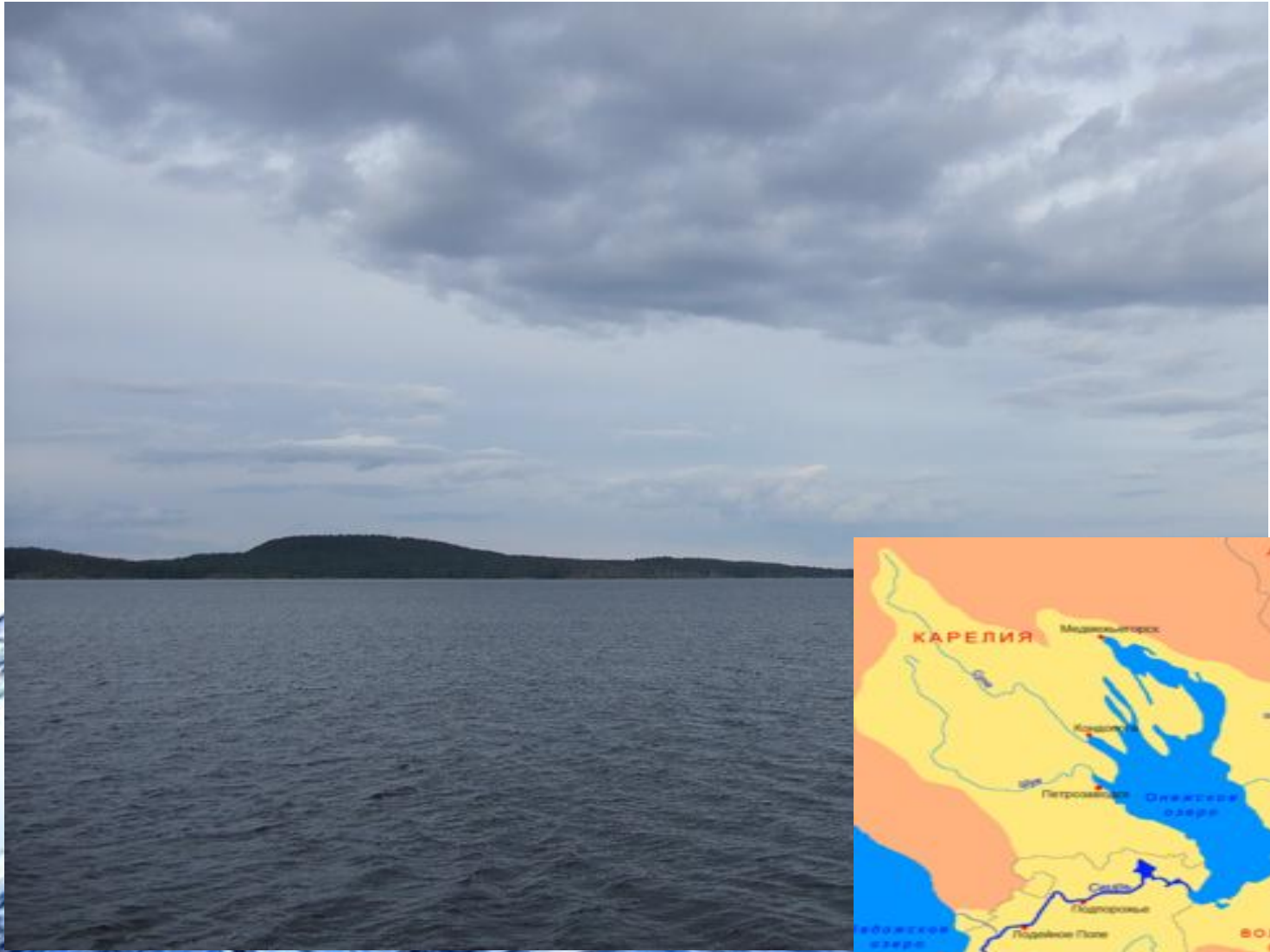


*Ладожское*  
*озеро* -  
крупнейшее  
пресноводное  
озеро в  
Европе





# Онежское озеро



# Чудское и Псковское озера



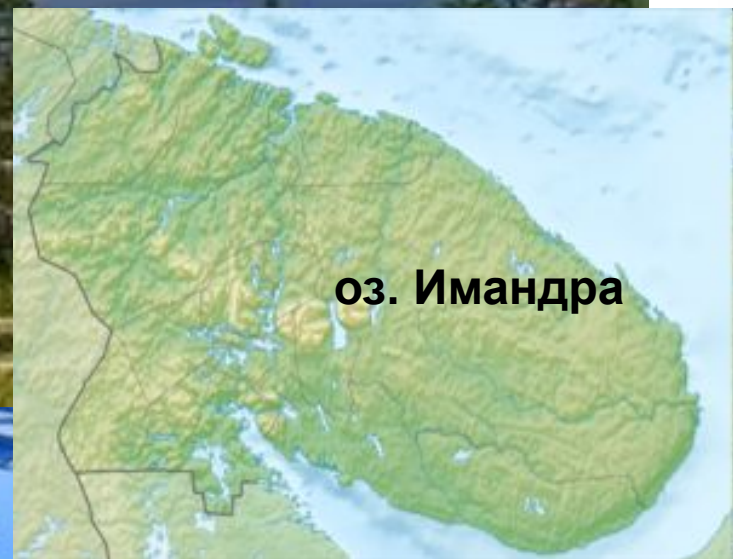
**Озеро  
расположено в  
Горном Алтае.  
Оно заполняет  
впадину  
тектонического  
происхождения,  
обработанную  
древним  
ледником.**



## ***Телецкое озеро***



# Озеро Имандра



оз. Имандра

# Озеро Таймыр

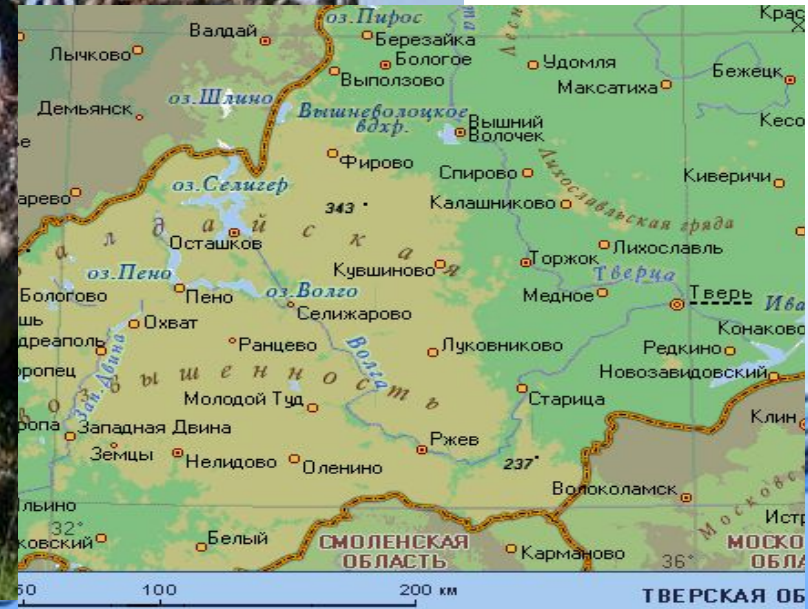


### *3. Ледниковые (моренные) озёрные котловины*

**Возникли в результате  
выпахивающей деятельности  
древних ледников, а также  
подпруживания вод  
ледниковыми наносами.**



# Озеро Селигер



# Озеро Ильмень





# ***4. Вулканические озёра – образуются в кратерах потухших вулканов***

***Кроноцкое*** -  
самое большое  
вулканическое  
озеро в России



**Центральное озеро**



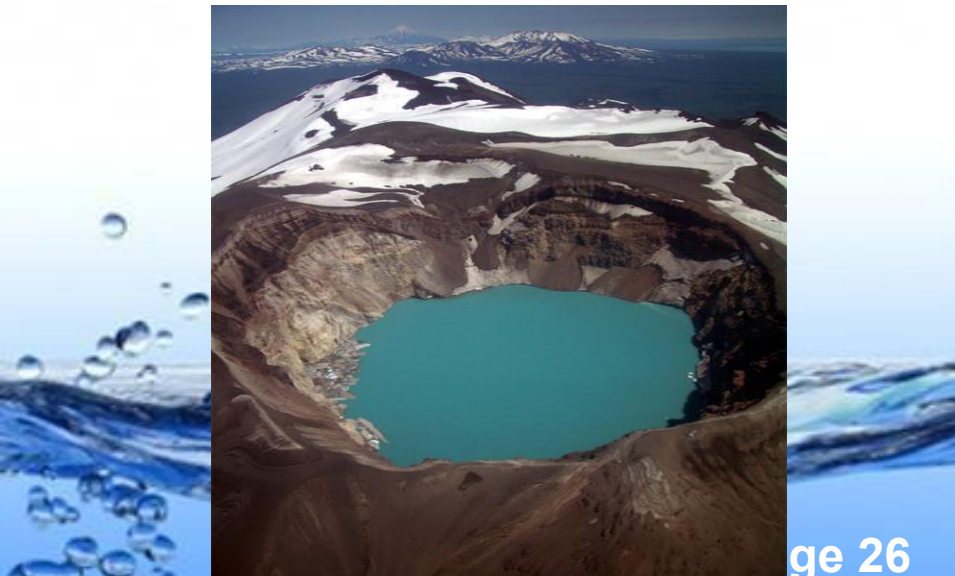
**Камчатское озеро**



**Фуморольное озеро**



**Курильское озеро**



## ***5. Запрудные (завальные, плотинные) озёра***

**Образуются в результате обвалов в горах, чаще всего в долинах горных рек. Много таких озёр находится в древних ледниковых карах на Кавказе, Алтае, и Полярном Урале.**

## ***6. Карстовые озёра***

**Встречаются в местах, где подземные воды растворяют известняки, гипсы, доломиты, соли. В результате образуются провалы, которые заполняются водой.**



# **Озеро Аслыкуль** **(Башкирия)**



## ***7. Термокарстовые озёра***

**В результате оттаивания вечной мерзлоты происходит проседание грунта, образуется котловина и заполняется талой водой**

***Озеро Неджели***

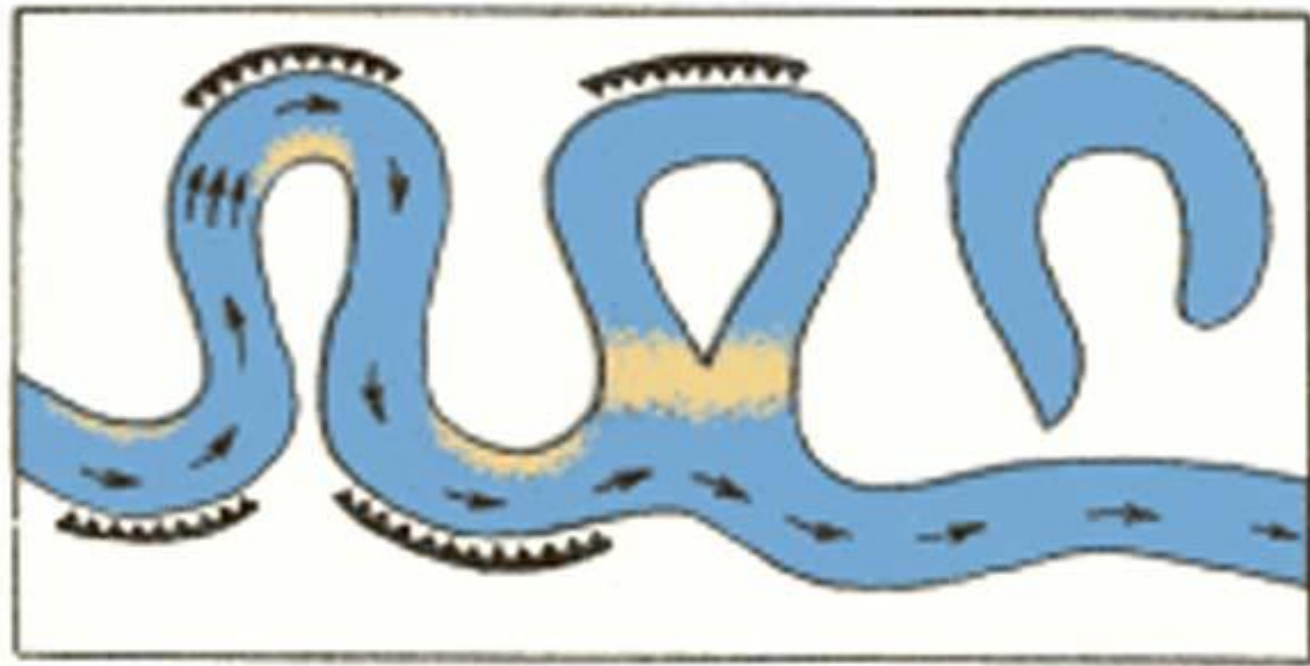


## ***8. Лиманные (прибрежные)***

**Озера, образовавшиеся вследствие обособления части моря наносами песка или ила. Образовались на берегах Азовского и Черного морей.**



## 9. *Озера-старицы (пойменные)* Образуются при отчленении излучин реки и их обособлении.





## *10. Степные блюдца*

**В результате проседания рыхлых пород образуются заполненные водой плоскодонные понижения.**

**Летом они часто пересыхают.**

**Много их на юго-западе Сибири.**



***На территории России  
насчитывается более 2  
миллионов озер, причем  
преобладают малые озера  
площадью до 1 кв.км.***



***Самая высокая степень  
озёрности в России –  
северо-запад  
Русской равнины, или  
«Озерный край»  
(Карелия)***



***Много озёр в Западной  
Сибири, на Северо-  
Сибирской, Индигирской,  
Колымской и Лено-  
Виллюйской  
низменностях***



# **Информация к размышлению**

**Наука изучающая озёра называется  
*лимонологией.***

**До сих пор учёные опровергают и  
доказывают всё новые и новые факты,  
связанные с происхождением и  
изменением озёрных котловин.**

**Если вам известны подобные сведения,  
делитесь ими в комментариях к  
презентации.**

**Заранее благодарю!**

**Автор презентации:  
учитель географии  
МОБУ СОШ №1  
г. Белорецк  
Парамонова О.А.**

