

Искусство Древнего Египта

[Prezented.](#)

[Ru](#)

План:

1. Литература.
2. Живопись и скульптура.
3. Архитектура.

Искусство

```
graph TD; A[Искусство] --> B[Литература]; A --> C[Живопись]; A --> D[Скульптура]; A --> E[Архитектура]; B --> B1[Мифы]; B --> B2[Гимны]; B --> B3[Поучения]; C --> C1[Портреты]; C --> C2[Фрески]; D --> D1[Рельеф]; D --> D2[Статуи]; E --> E1[Пирамиды]; E --> E2[Обелиски]; E --> E3[Колонны];
```

Литература

Мифы
Гимны
Поучения

Живопись

Портреты
Фрески

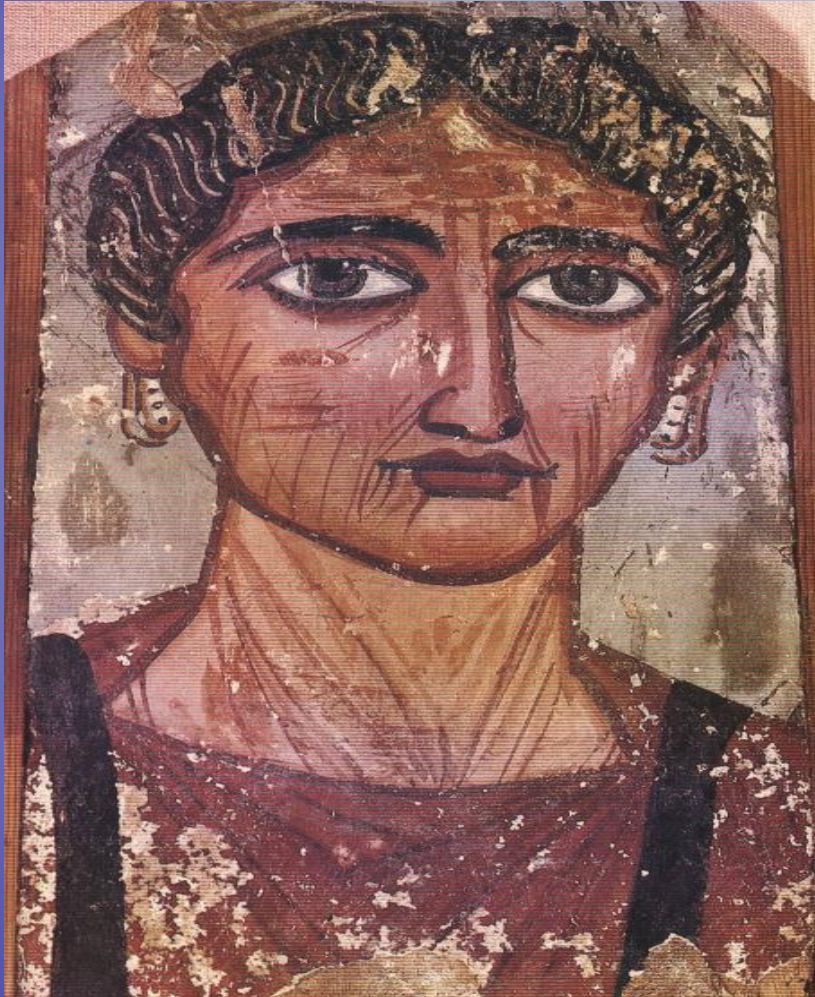
Скульптура

Рельеф
Статуи

Архитектура

Пирамиды
Обелиски
Колонны

Портрет женщины средних лет. Начало III века.



- В Нижнем Египте, в районе Фаюмского оазиса, в конце XIX века в погребениях было найдено множество портретных изображений, написанных на холсте и деревянных досках восковыми и яичными красками. Наиболее ранние из портретов были сделаны в I веке .наиболее поздние в III веке. К этой группе относится портрет женщины в тёмно-вишнёвой одежде, написанной крупными мазками. У неё большие выразительные глаза, тонкий с горбинкой нос и маленький рот.

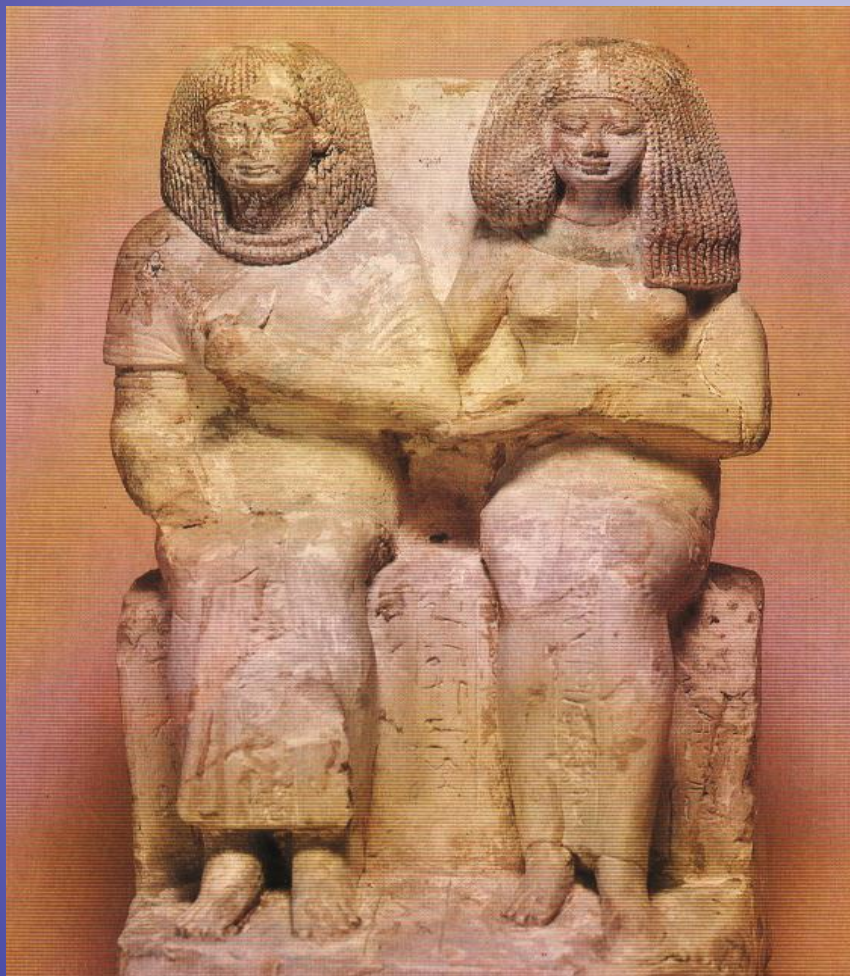
Ткань с изображением корзины с виноградом. IV век.



- На прямоугольном куске светло-жёлтой ткани оранжевыми, коричневыми, фиолетовыми, , красными. зелёными и чёрными нитками выткана конусообразная плетёная корзина с кистями чёрного и розового винограда в обрамлении крупных перистых листьев. Эта декоративная вставка относится к коптскому периоду. Для ранних образцов коптских тканей характерна насыщенная цветовая гамма.

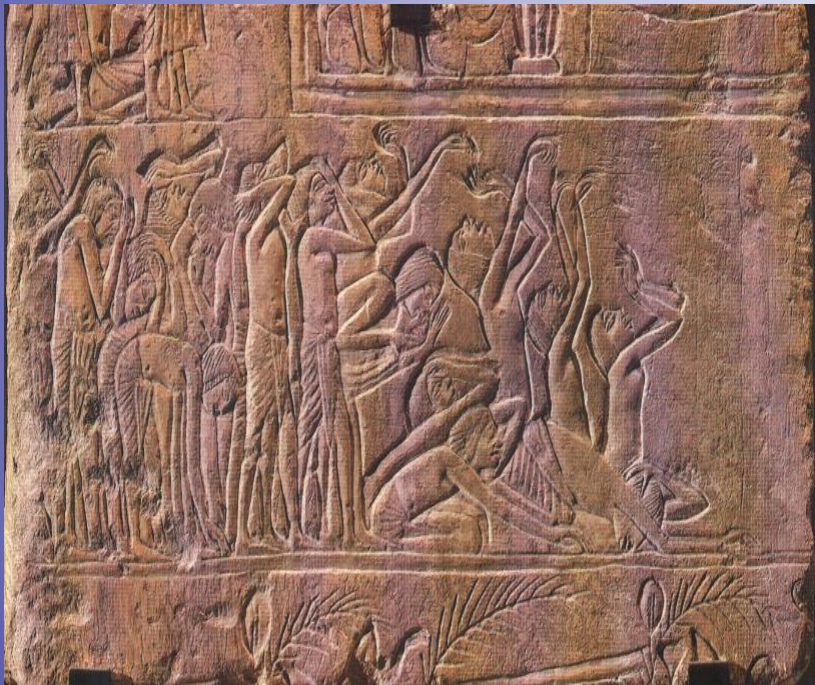
Скульптурная группа супружеской четы

Конец XV.века до н.э.



- Супруги изображены сидящими на кубообразном стуле. Оба одеты в длинные платья. На голове женщины – парик. Голова мужчины обрамлена пышным париком; шея украшена ожерельем из двух ниток круглых бус. Лицо мужчины – с миндалевидными глазами, чуть вогнутым носом и маленьким ртом; лицо женщины нежное с удлиненным разрезом глаз, тонким носом и маленьким ртом. Портреты исполнены в мягкой пластической манере, характерной для искусства времени правления фараона Аменхотепа III.

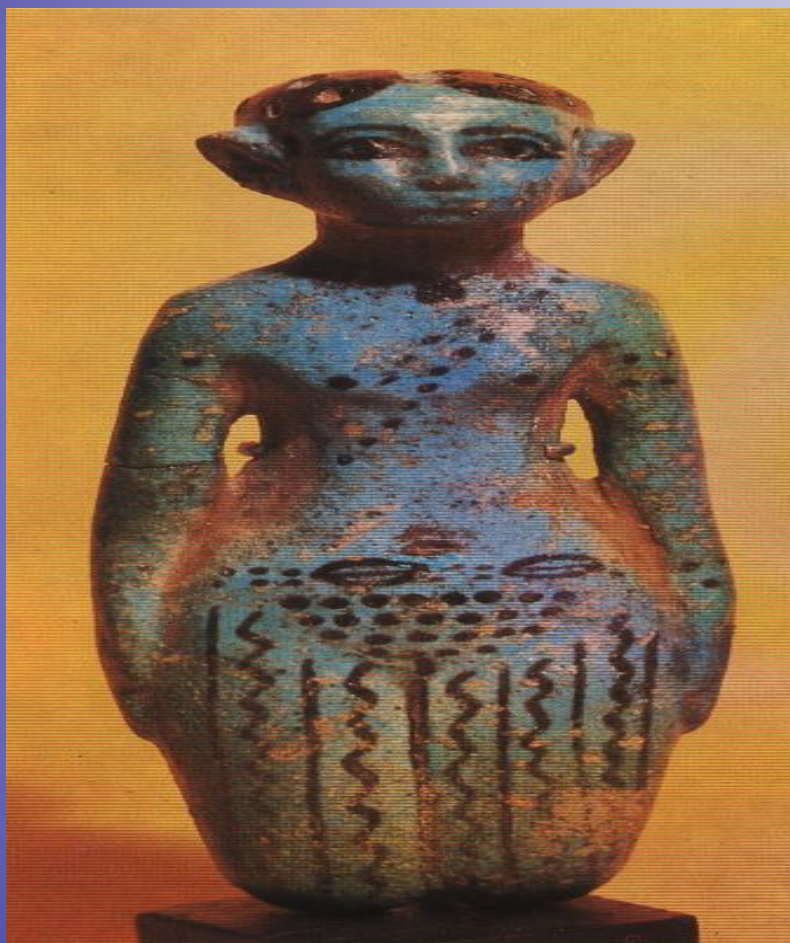
Рельеф с изображением плакальщиков XIV век до н. э.



На рельефе изображены шестнадцать мужчин, оплакивающих покойного. Одни из них распростёрлись на земле; другие, стоя на коленях, заламывают руки кверху; третьи движутся скорбной процессией. Один из плакальщиков, согнувшись, касается земли, другой – в молитве простирает руки к небу, третий – смахивает слёзы. В этом рельефе художник изобразил всю гамму чувств охваченных горем людей – от тихого стона до безудержного рыдания.

Статуя женщины

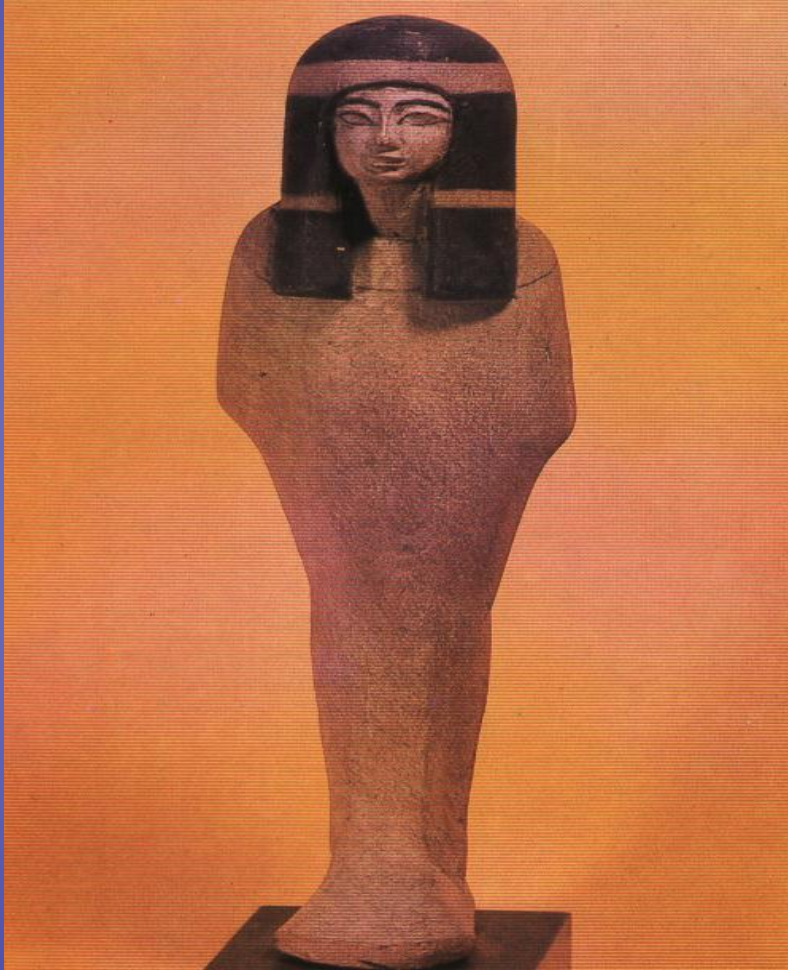
Начало II тысячелетия до н. э.



Женщина изображена с плотно прижатыми к телу руками. Короткие волосы, глаза, брови, рот покрыты чёрной краской; грудь и ноги украшены орнаментом из точек и волнистых линий. Фигурка относится к группе магических статуэток женщин, которые были связаны с культом плодородия. По преданию египтян, подобного рода статуэтки должны были способствовать деторождению и умножению потомства.

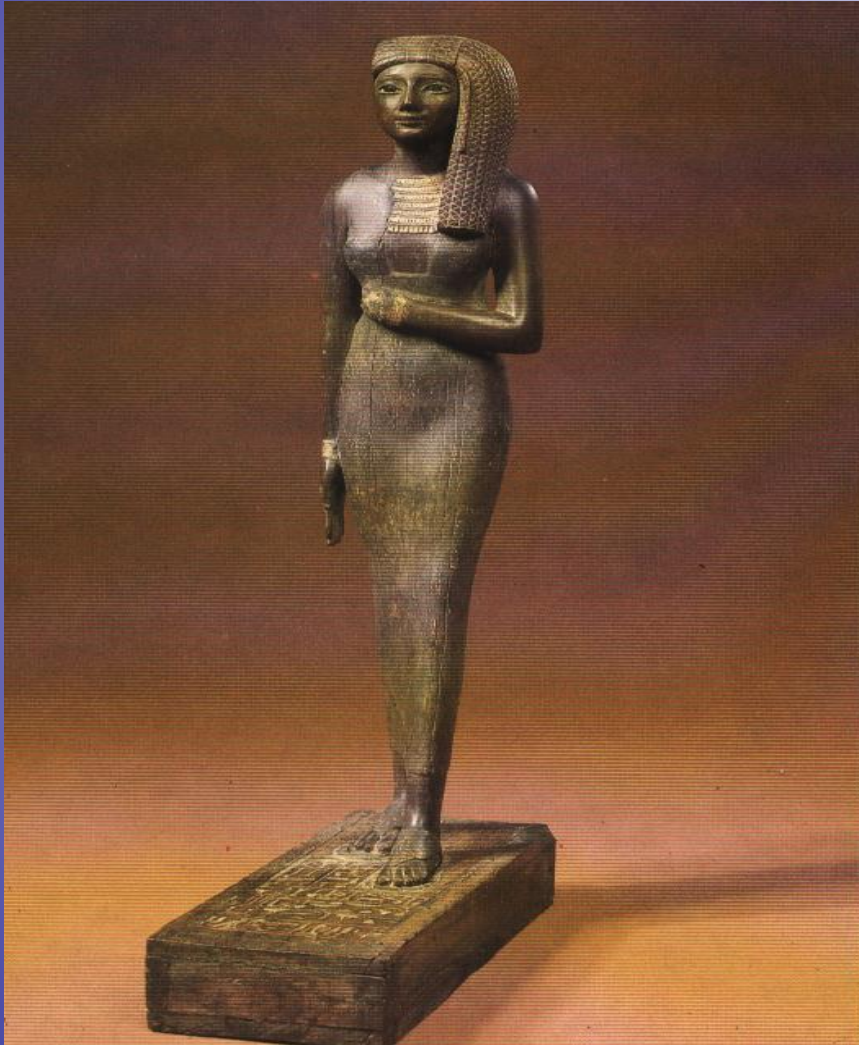
Ушебки

XIV век до н.э.



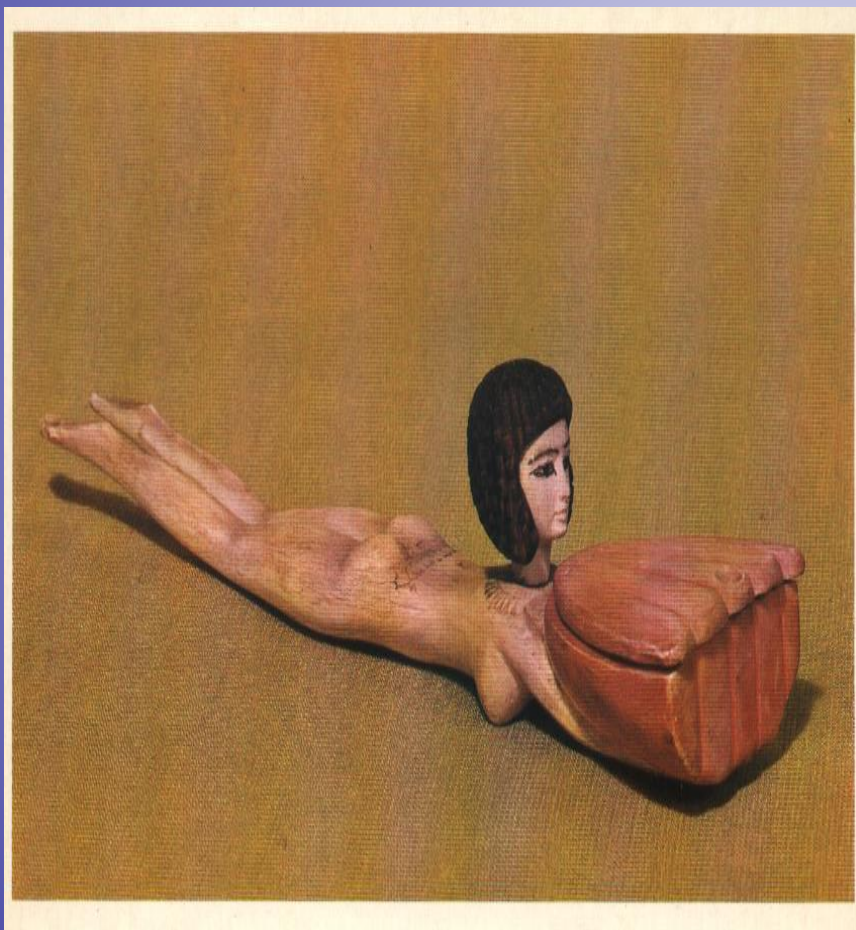
- Название подобного рода статуэток- ушебки, что значит ответчик. По преданию древних египтян , после смерти человек проходил через загробный суд. Оправданные попадали на священные поля , где произрастала прекрасная пшеница и протекала чистая холодная вода. Ушебки должны были заменять покойного и вместо него выполнять утомительные полевые работы. Статуэтки ушебки лепились из глины, вырезались из глины или отливались из фаянса.

Статуэтка жрицы Раннаи XV век до н.э.



- Статуэтка жрицы Ранная, парная статуэтке жреца Аменхотепа, особенно хороша: тонкий силуэт её необычайно изыскан, стройное тело молодо и женственно. Левая рука согнута в локте, что является некоторым отступлением от жёсткого канона и вносит в изображение ноту лиризма. Лицо с прямым носом, маленьким ртом и тёмными глазами-портретно.

Туалетная ложечка в виде плывущей девушки с лотосом в руках XV век до н. э.



- Туалетная коробочка для благоуханных притираний сделана в форме цветка лотоса, а ручка её – в виде обнажённой плывущей девушки. Нежной светлое лицо с маленьким ртом и овальными тёмными глазами обрамлено париком, выточенным из чёрного дерева. Бёдра девушки опоясаны, на ноге вытутаирована фигура карликообразного существа – бога радости и веселья, покровителя красоты Бэса.