

# Культура и быт в первой четверти XVIII века

## **Домашнее задание:**

- ▣ Повторить параграфы с 12 по 19 подготовиться к контрольной работе
- ▣ Понятия выучить

# План урока

---

- ▣ **Образование**
- ▣ **Наука**
- ▣ **Художественная культура**
- ▣ **Перемены в быте**
- ▣ **Значение культурного наследия**

# Образование. Вспомните:

---



**Сухарева башня**

- Зачем Петру I нужны были образованные люди?
- Какие образовательные учреждения открыл Петр I?
- Куда царь отправлял «детей боярских» учиться?

## Подумайте:

- Какие категории населения имели доступ к образованию?

- Чуть позже стали появляться школы для дворянских детей



- Чтобы дворяне не уклонялись от учебы, Петр запретил священникам венчать их без свидетельства об образовании

- Петр начал отправлять дворян учиться за границу, но вскоре в стране появились бессловные школы
- Чуть позже стали появляться школы для дворянских детей



# Образование

## Восстановите последовательность

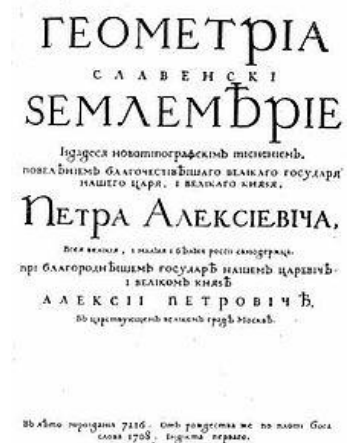
1. появление гражданской азбуки **1710**
2. необходимость в учебниках
3. открытие учебных заведений
4. рост книгопечатания

**1710**

В 1701 г в Москве  
открылась Навигацкая  
школа



**Арифметика  
Л. Магницкого  
1703 год**



«Геометрия  
славенски  
землемерие»  
— первая  
книга,  
набранная  
гражданским  
шрифтом



# основаны Военно-морской и Артиллерийский музеи

- 1724 г. – указ об учреждении Академии Наук.

САНКТЪ ПЕТЕРБУРХЪ.



ВѢДОМОСТИ.

Полученныя Сего Іюня въ 28 день, 1711.  
Изъ ЛАГАРУ изъ волоской земли,  
изъ заднепра за мѣлю, 31 дня  
маія.

Его Царское Величество Изволилъ  
сюда прійти изъ яворова 22 дня,  
погождъ маія, кошорого дня и  
королев-



- В 1703 г. начала издаваться первая газета «Ведомости»
- В 1714 г. была открыта Кунсткамера, научная библиотека,

основаны Военно-морской и Артиллерийский музеи

- 1724 г. – указ об учреждении Академии Наук.



Кикины палаты - одно из первых каменных зданий Петербурга, где первоначально размещалась Кунсткамера.



Здание Кунсткамеры в Петербурге.

# Наука



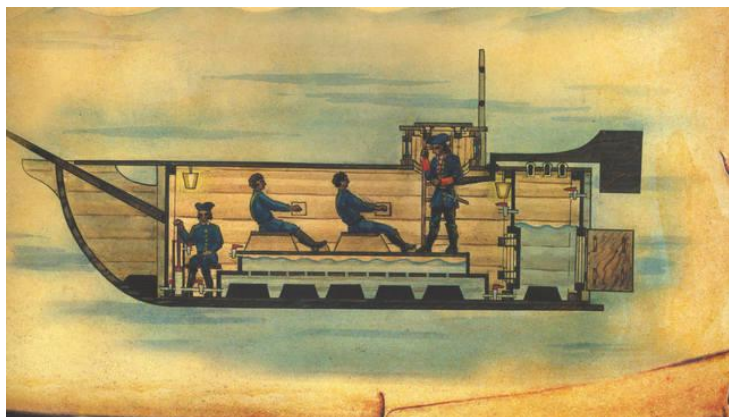
**Токарный станок А. Нартова**

- Развитие экономики способствовало развитию науки.
- 1700 г. создана горноразведовательная служба
- 1703г. открытие медного месторождения на Урале
- 1706г. открыт Аптекарский огород в Москве.
- 1712г. создание А. Нартовым первого в мире токарного станка

# Наука



Строительство "потайного судна". С рисунка Ю. Иванова.



- 1707г. открыт первый госпиталь и медицинская школа
- 1702г. открыта обсерватория в Москве
- 1707г. составлена карта звездного неба
- 1719г. открыта для публичного посещения Кунсткамера
- 1724г. испытание подводной лодки
- 1725г. открытие Академии наук



# Художественная культура изобразительное искусство



Вид Санкт-Петербурга с видом на Петропавловскую крепость.



Петр I на коне.  
1721



Панорама  
Петербурга. 1716

□ **Алексей Фёдорович  
Зубов** (1682 (1682 — ?  
после 1741 (1682 — ?  
после 1741) — гравёр



Битва при Гренгаме,  
1721

# Художественная культура портретная живопись

---



Портрет  
напольного  
гетмана, 1720-  
е.



*Портрет  
канцлера  
Головкина,  
1720-е годы*



- **Иван Никитич Никитин** (около 1680 — не ранее 1742 (около 1680 — не ранее 1742) — русский живописец-портретист, основатель русской портретной школы XVIII века.

# Художественная культура

---



**И. Никитин**  
**Портрет Петра I.**

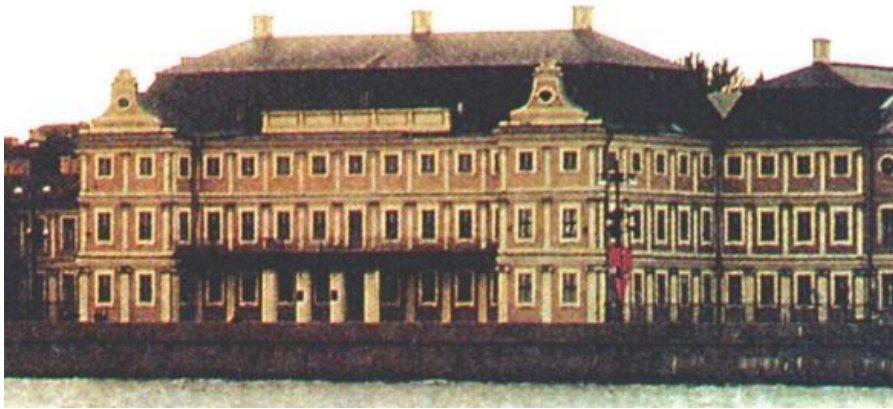
- В начале XVIII века художественная культура приобрела светский характер и получила поддержку государства.
- Появилось новое направление: гравюра.
- Известным мастером гравюры был Зубов А. Ф.
- Большое развитие получил жанр портрета, мастером в этом направлении стал И. Никитин, создавший портреты Петра и его соратников



# Художественная культура

## Архитектура

---



**Дворец А. Меншикова**

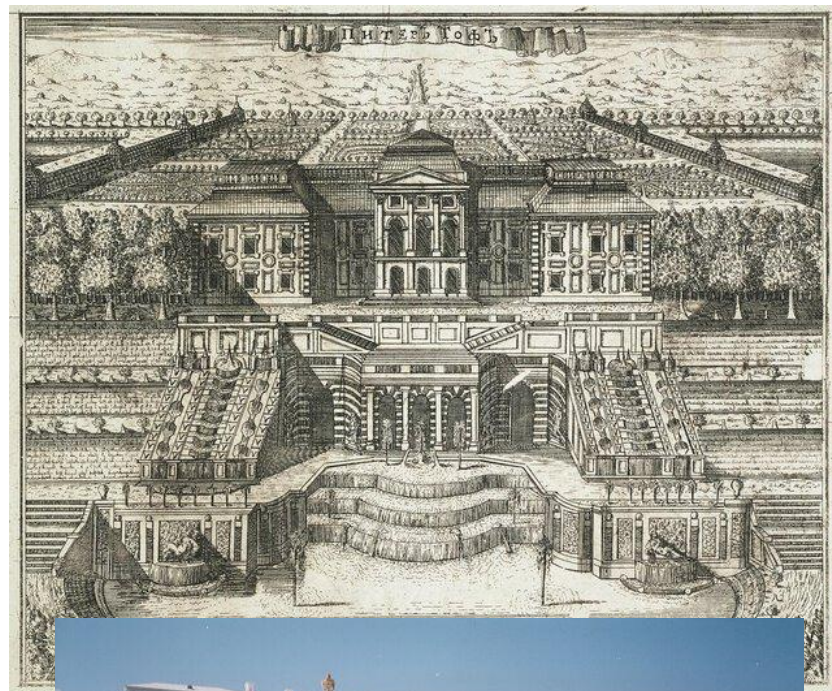


- Архитектура эпохи создавалась в основном в Петербурге.
- Наряду с иностранцами: Д. Трезини, Б. Растрелли работали и русские зодчие: И. Коробов, М. Земцов.
- Наиболее знаменитыми сооружениями эпохи были: Кунсткамера, Дворец Меншикова, Петропавловский собор



# Художественная культура

## Архитектура



**Меньшикова башня**  
**Церковь Архангела Гавриила**

Вид **Большого дворца в Петергофе**. Гравюра А.И. Ростовцева. 1717.



# Перемены в быте

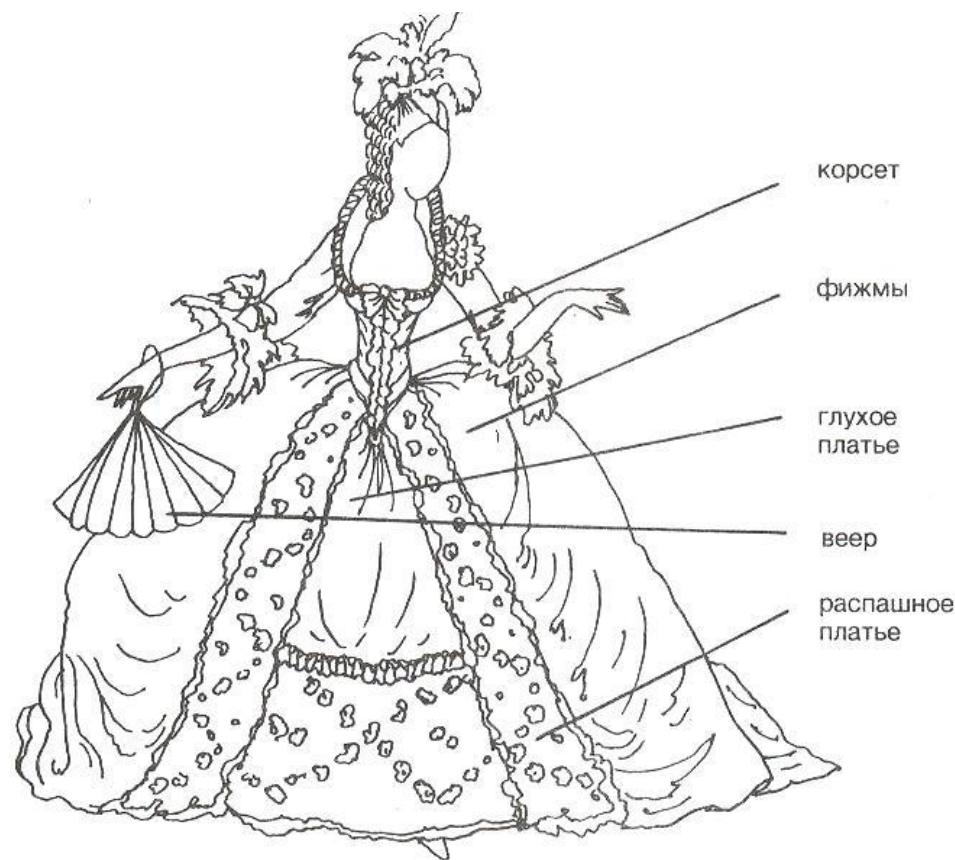


Сравните.  
Что изменилось?



Мужской костюм.





Женский костюм. XVIII в.

Сравните.  
Что изменилось?

# Перемены в быте

## ЮНОСТИ

ЧЕСТНОЕ ЗЕРЦАЛО.

ИЛИ

ПОКАЗАНИЕ КЪ ЖИТЕЙСКОМУ  
ОБХОЖДЕНІЮ.

Собранное отъ разныхъ Авторовъ.



В первыхъ наипаче всего  
должны дѣти отца и ма-  
терь въ великой чести  
содержать. И когда отъ  
родителей что имъ приказано бы-  
ваетъ, всегда шляпу въ рукахъ  
держатъ, а предъ ними не вздѣвать,  
и возлѣ ихъ не садиться; и прежде  
оныхъ не засѣдать, при нихъ во  
окно всѣмъ тѣломъ не выглядывать,  
но все пошаннымъ образомъ  
А съ великимъ

- Петр стремился привить в России европейские обычаи.
- Петр заботился о привитии хороших манер среди бояр, обучал из правилам этикета



# Перемены в быте

---



**«Бородовые» деньги**

- Изменения касались так же и внешнего вида, Петр приказывал дворянам бриться.
- Для тех кто не хотел бриться введен налог «Бородовые деньги».
- С 1700 г. Россия стала отмечать новый год и вести счет лет по европейскому образцу.
- В стране появились чай, кофе, табак, картофель, помидоры.

# Перемены в быте

---



**В. Кардовский  
Ассамблея  
петровского  
времени**

- С 1718 г. Петр начал собирать ассамблеи, куда чиновники должны были являться с женами.
- На Ассамблеях играли на музыкальных инструментах, играли в игры, танцевали, вели светские и политические беседы.

# Значение культурного наследия

---

**Прочитайте пункт и выпишите  
главные мысли**

---

***Всем спасибо,  
До свидания!***