



Сосуды к голове
и верхним конечностям

Малый круг
кровообращения

Сосуды
к легким

Большой
круг крово-
обращения

Сосуды к внутренним органам
и нижним конечностям

МАЛЫЙ И БОЛЬШОЙ КРУГ КРОВООБРАЩЕНИЯ 01

АРТЕРИИ - кровеносные сосуды, которые несут кровь от сердца

ВЕНЫ - кровеносные сосуды, которые приносят кровь к сердцу

Большой круг

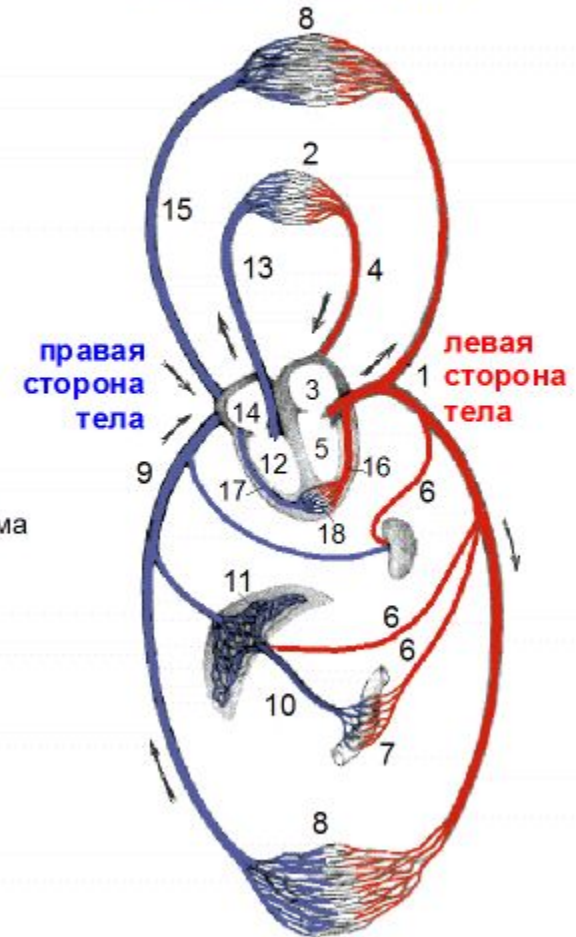
от левого желудочка (5) через ткани всего тела (8) и внутренние органы к правому предсердию (14)

Малый круг

от правого желудочка (12) через легкие (2) в левое предсердие (3)

- | | |
|--|---|
| 1 - аорта и ее ветви; | 10 - короткая вена; |
| 2 - капиллярная сеть легких; | 11 - капиллярная сеть печени, которой заканчивается система воротной вены и начинаются выносящие сосуды печени-печеночные вены; |
| 3 - левое предсердие; | 12 - правый желудочек; |
| 4 - легочные вены; | 13 - легочная артерия; |
| 5 - левый желудочек; | 14 - правое предсердие. |
| 6 - артерии внутренних органов полости живота; | 15 - верхняя полая вена; |
| 7 - капиллярная сеть непарных органов полости живота, от которой начинается система воротной вены; | 16 - артерии сердца; |
| 8 - капиллярная сеть тела | 17 - вены сердца; |
| 9 - нижняя полая вена; | 18 - капиллярная сеть сердца; |

Это, всего лишь, упрощенная "принципиальная схема" ..., реальная - очень сложная ...



ГЕДЕОН РИХТЕР

ГРОПРИНОСИН
Инозин пранобекс, 500 мг

Создан побеждать



К головному мозгу
(кровь артериальная)

К легким
и к внутренним
органам и коже
поступает
смешанная кровь

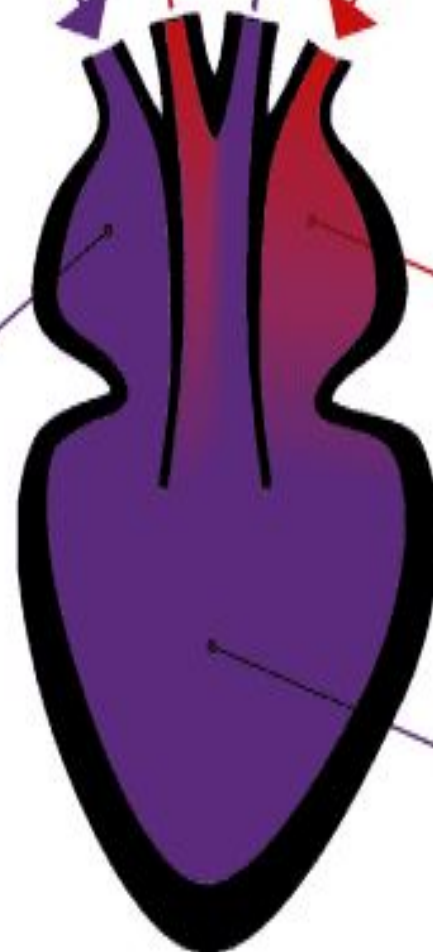
От внутренних
органов и кожи
смешанная кровь
собирается
в правое
предсердие

От легких
артериальная кровь
собирается
в левое предсердие

**ЛЕВОЕ
ПРЕДСЕРДИЕ**

**ПРАВОЕ
ПРЕДСЕРДИЕ**

ЖЕЛУДОЧЕК
(кровь смешанная)



Ток крови в кругах кровообращения

<i>Ток крови</i>	<i>Малый круг кровообращения</i>	<i>Большой круг кровообращения</i>
<i>В каком отделе сердца начинается</i>	<i>В правом желудочке</i>	<i>В левом желудочке</i>
<i>В каком отделе сердца заканчивается</i>	<i>В левом предсердии</i>	<i>В правом предсердии</i>
<i>Где располагаются капилляры</i>	<i>В легких</i>	<i>В голове, конечностях, органах тела</i>
<i>Где осуществляется газообмен</i>	<i>В альвеолах легких (газообмен с внешней средой)</i>	<i>В клетках тканей и органов (тканевый газообмен)</i>
<i>Какая кровь движется по артериям</i>	<i>Венозная **</i>	<i>Артериальная *</i>
<i>Какая кровь движется по венам</i>	<i>Артериальная *</i>	<i>Венозная **</i>

* артериальная кровь - кровь, насыщенная O_2 , бедная CO_2

** венозная кровь - кровь, насыщенная CO_2 , бедная O_2

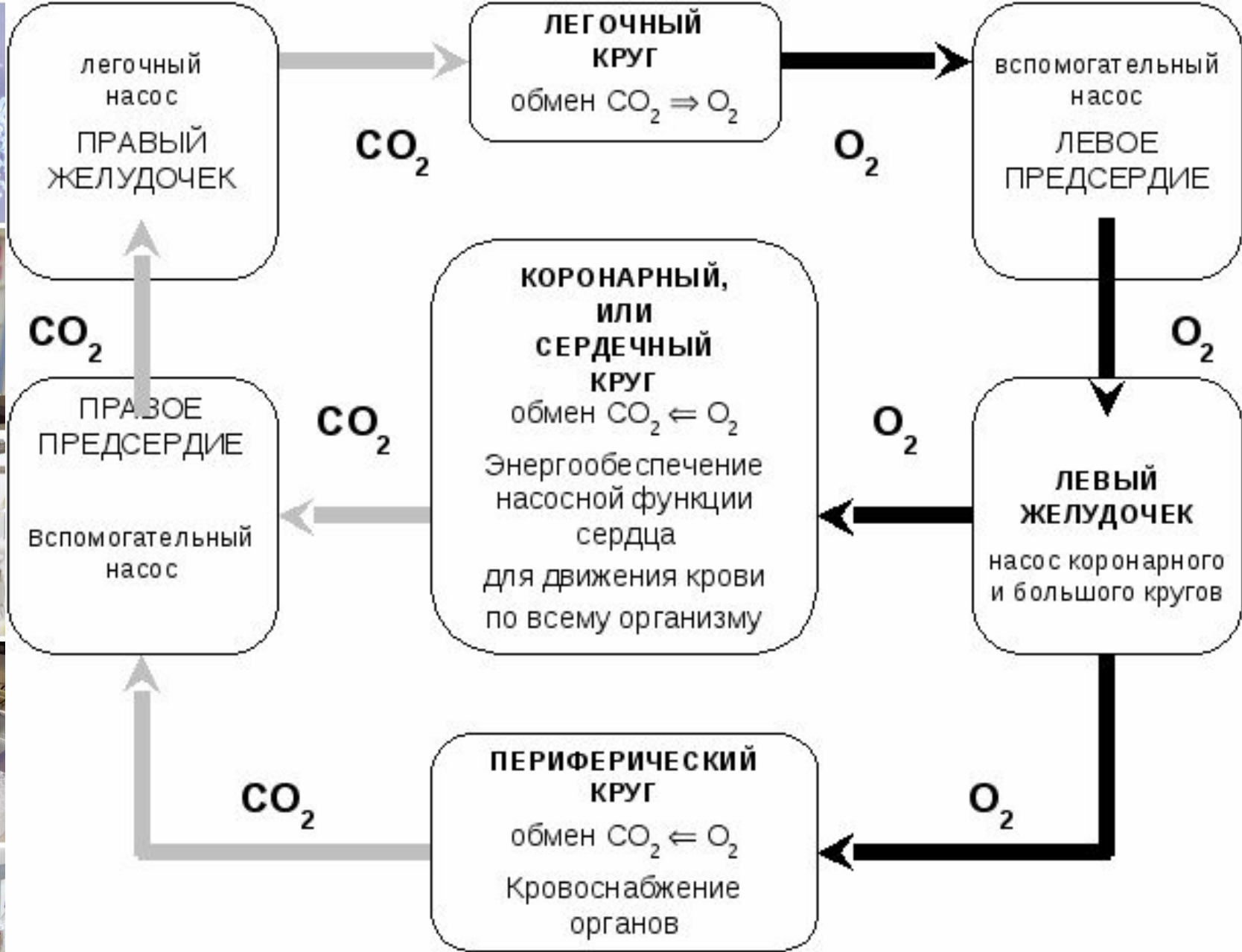
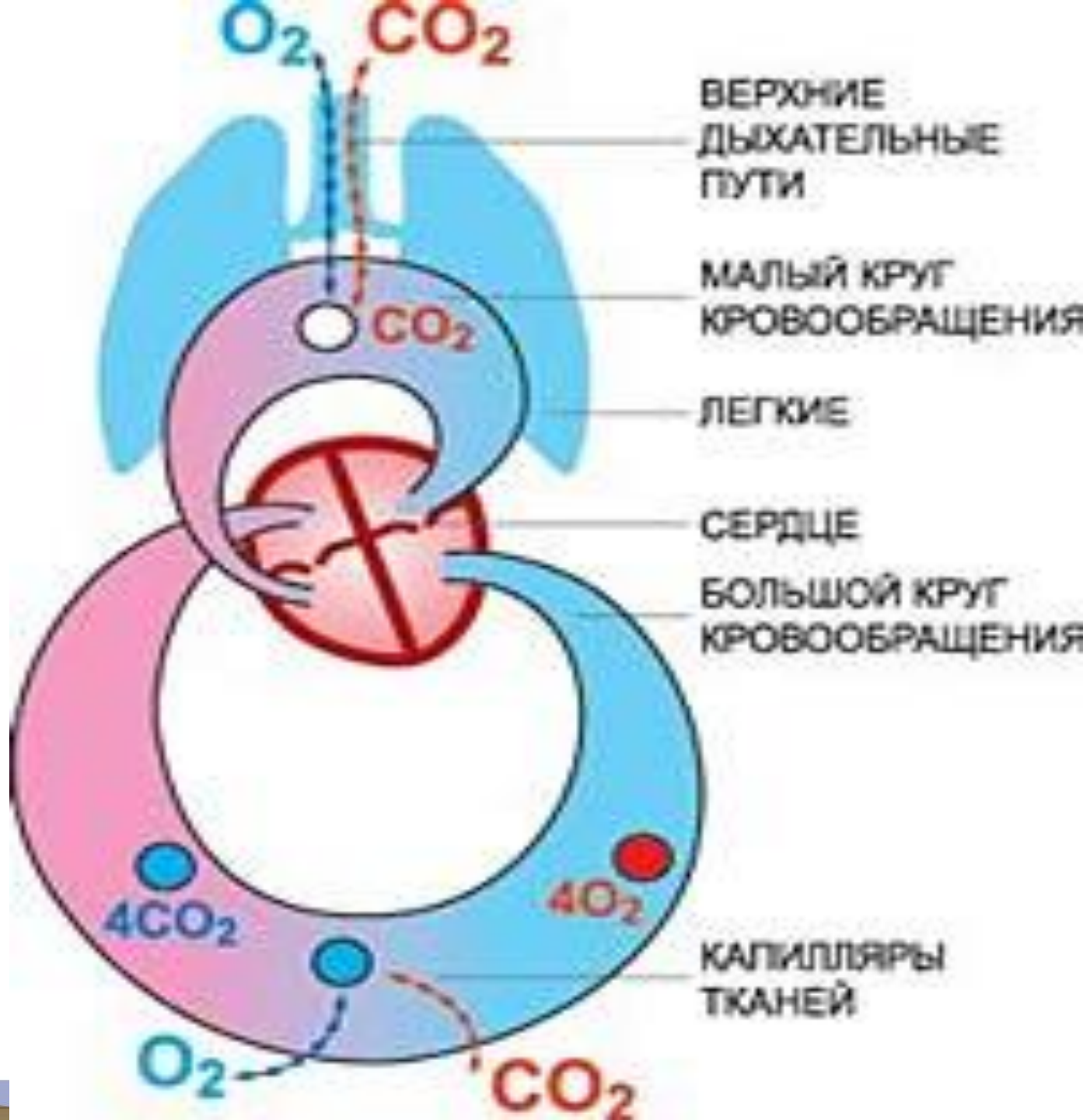
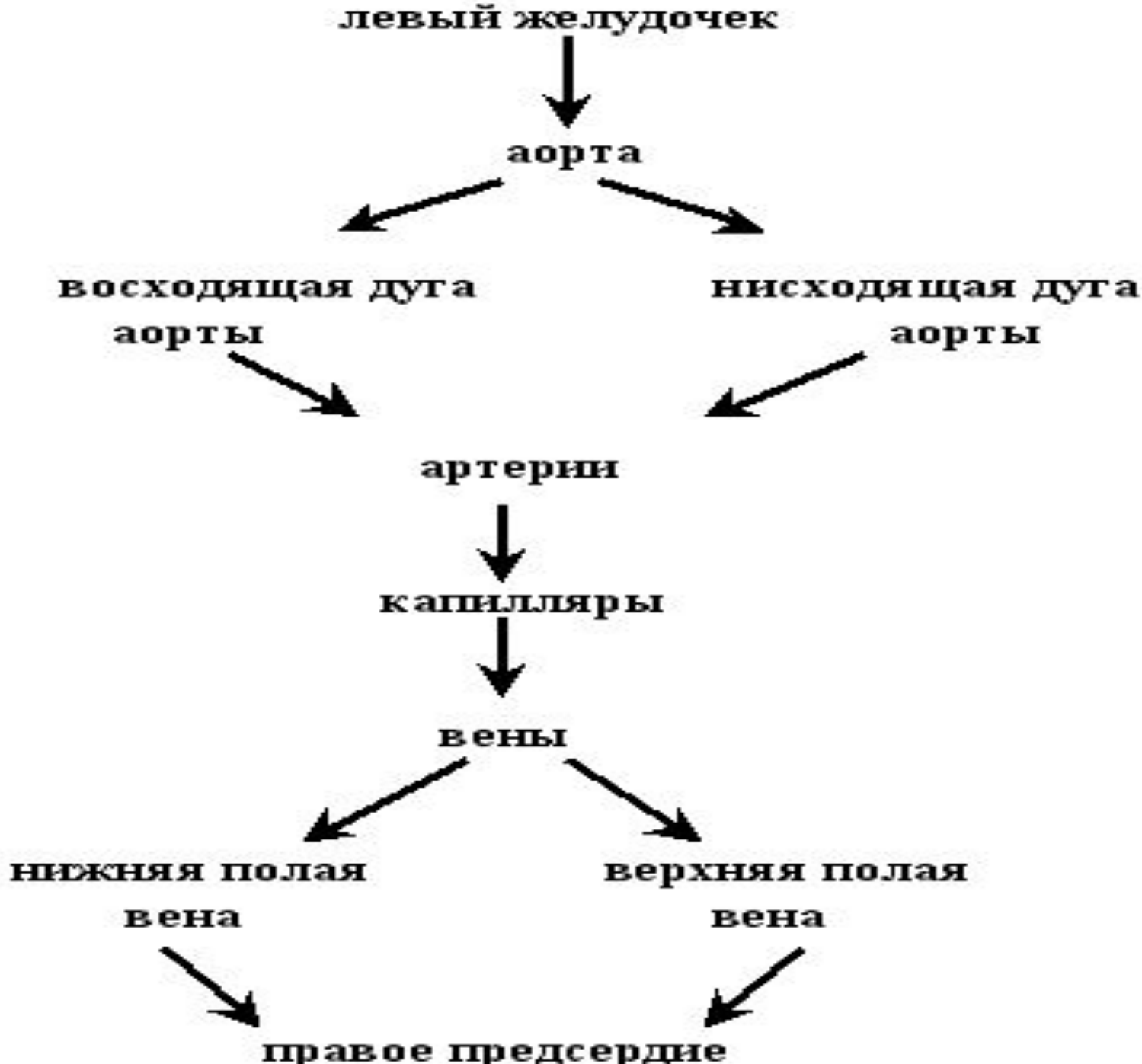
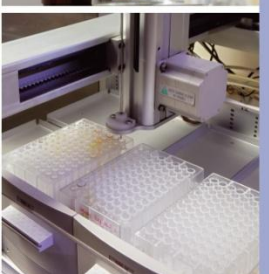
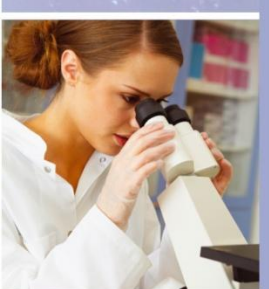
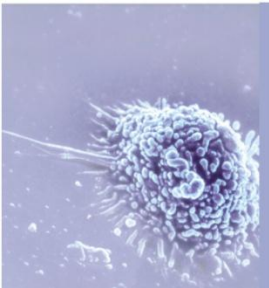
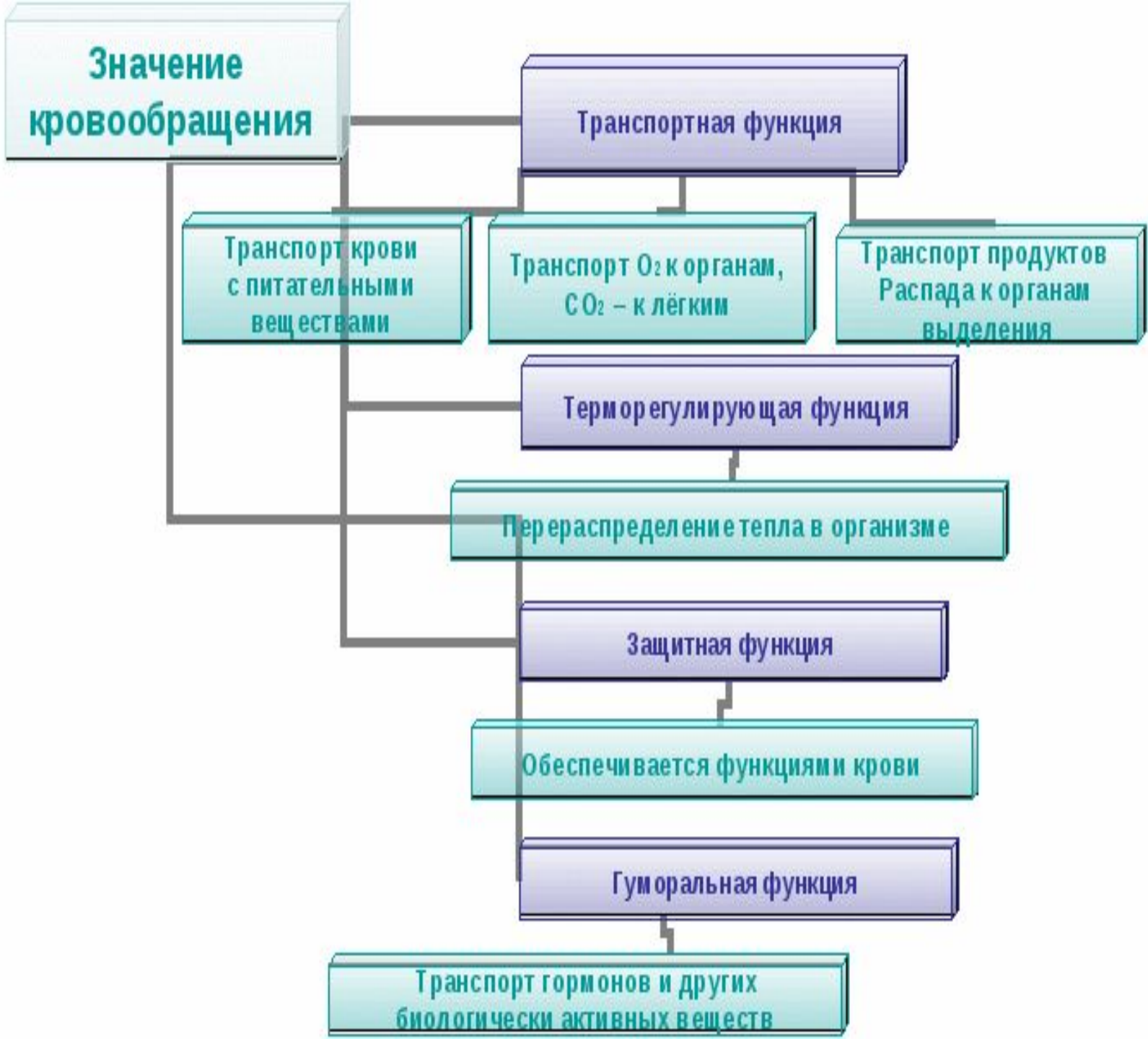


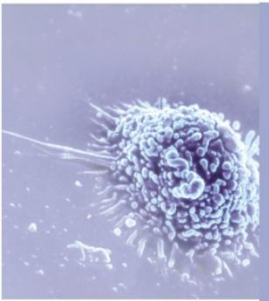
Рис. 4.

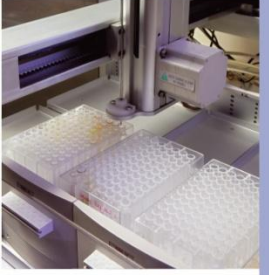
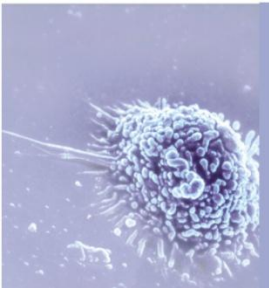
Схема 3-х кругов кровообращения, полостей сердца и их функциональное назначение

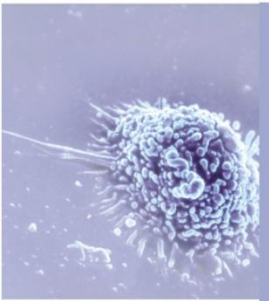


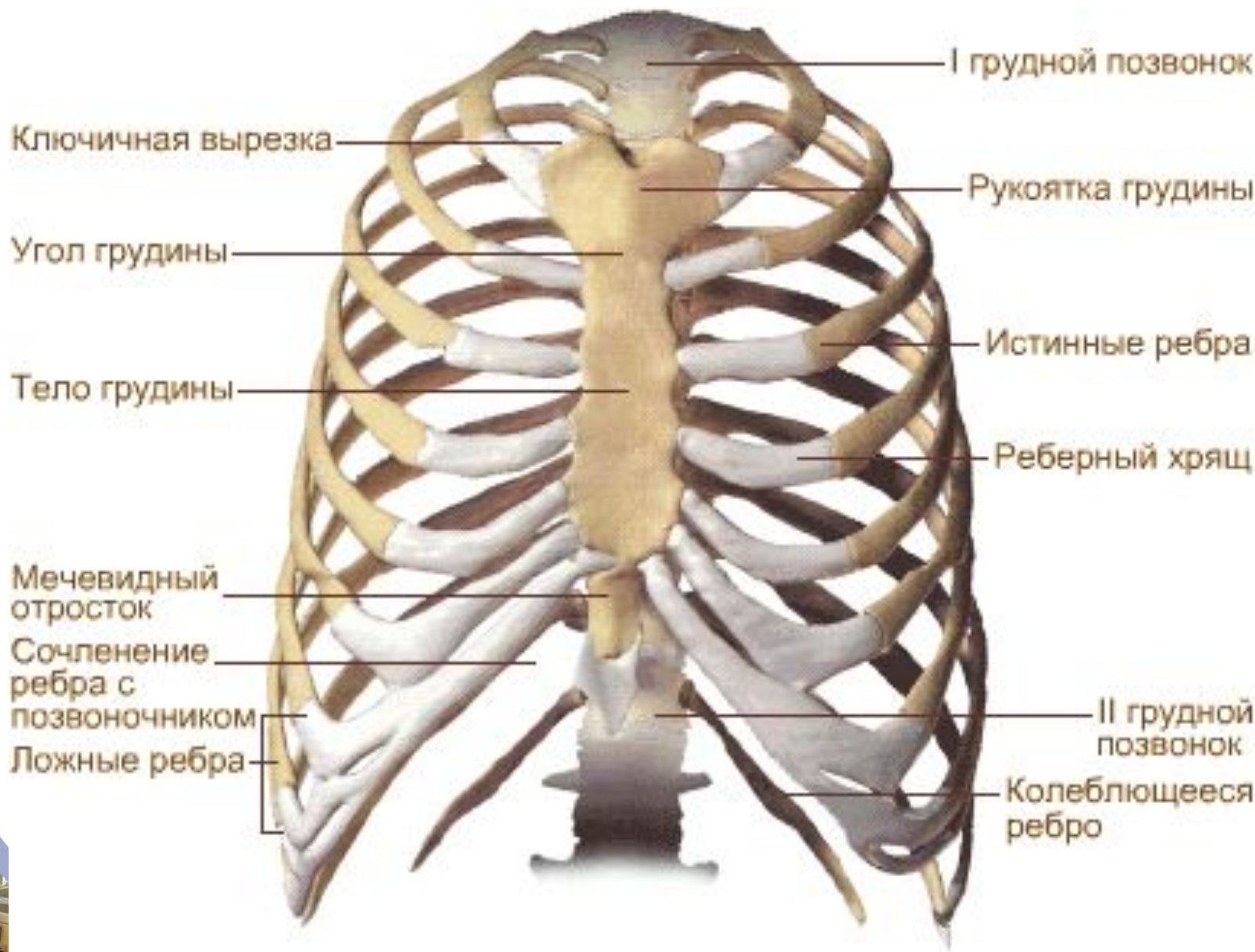
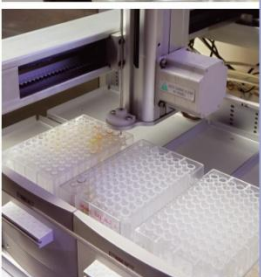
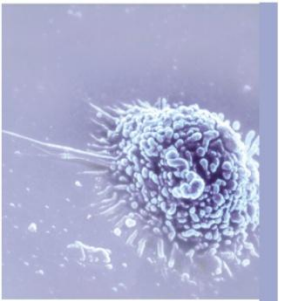


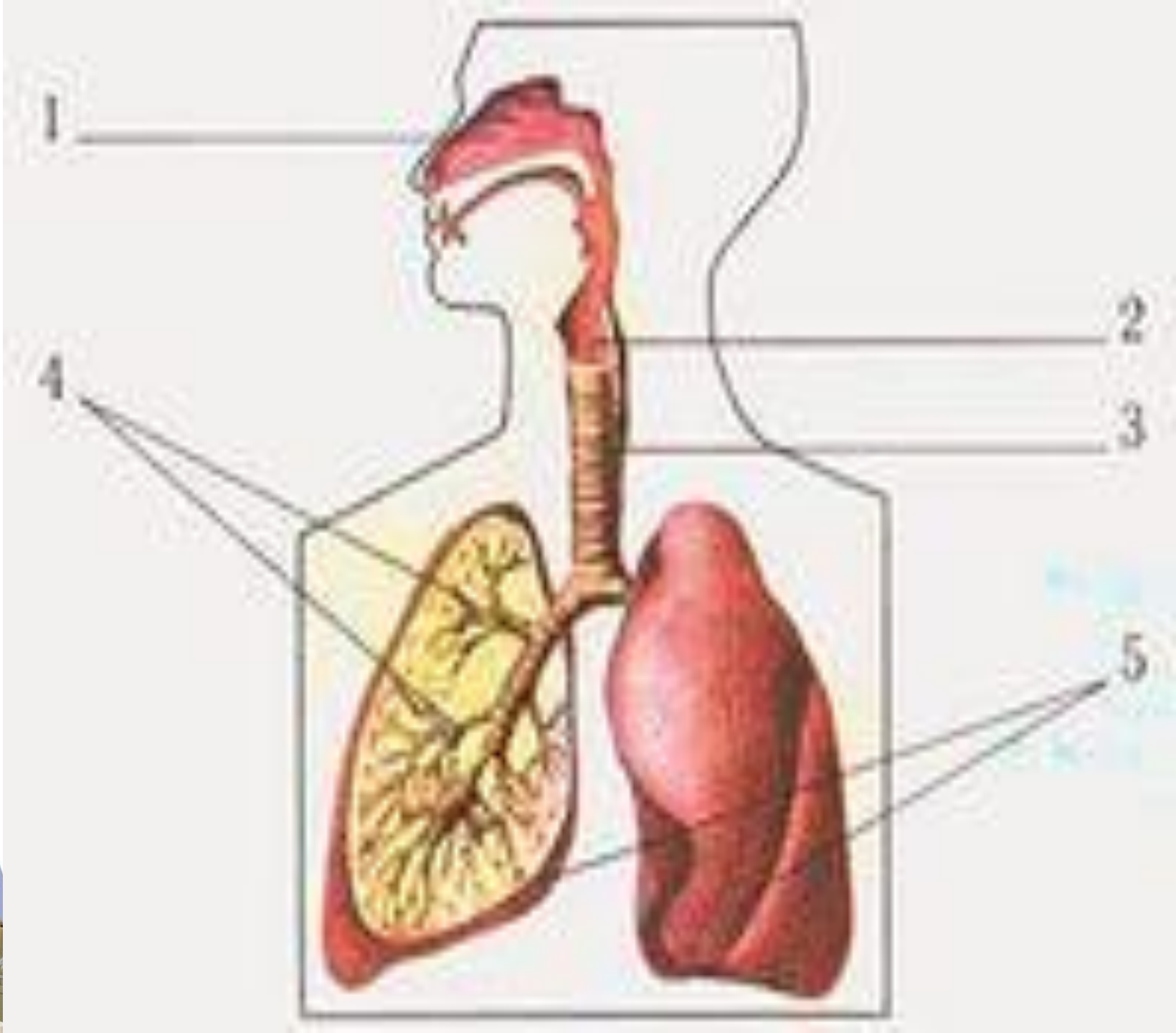
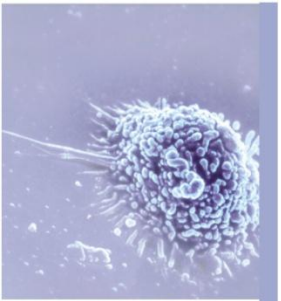


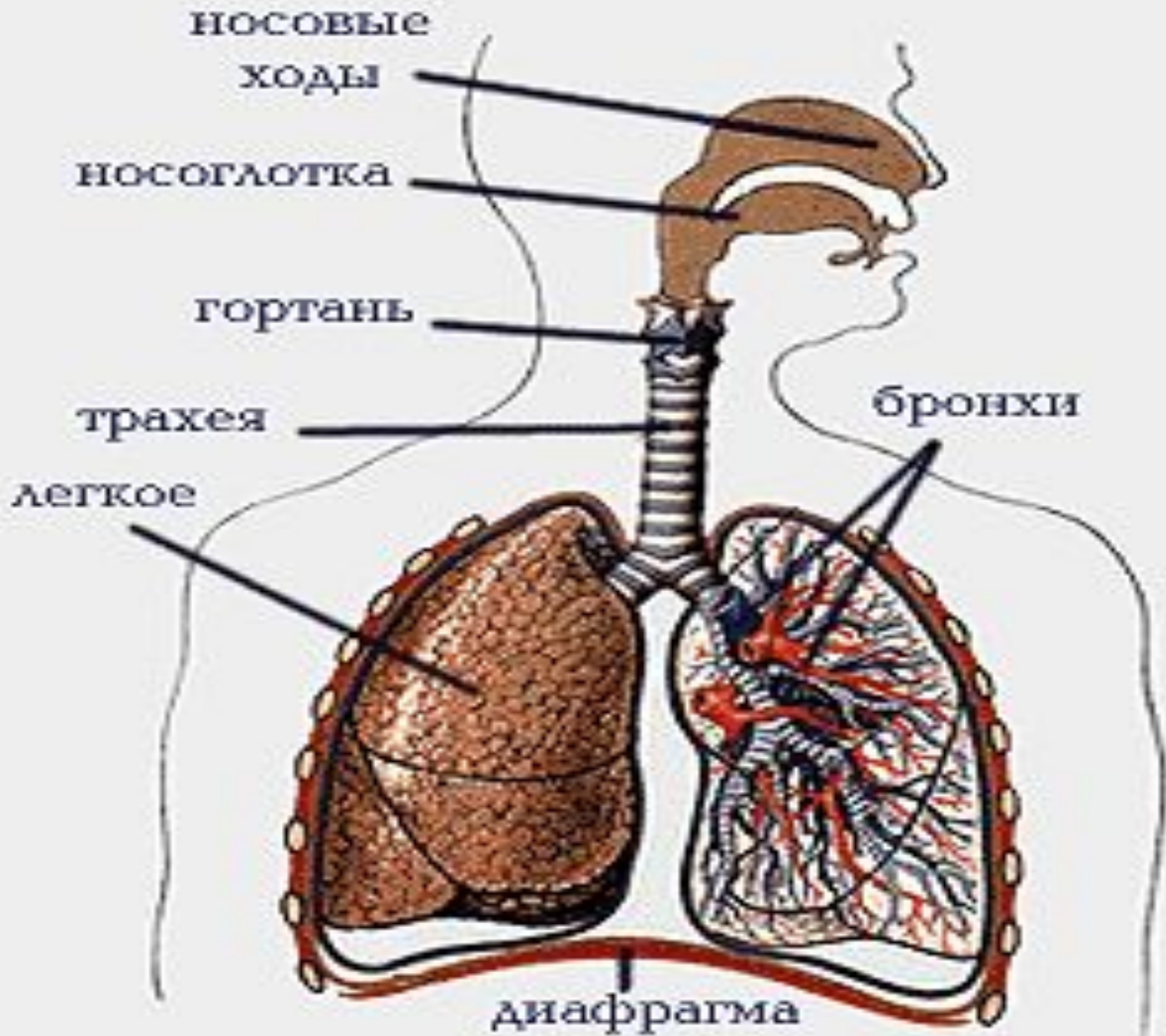
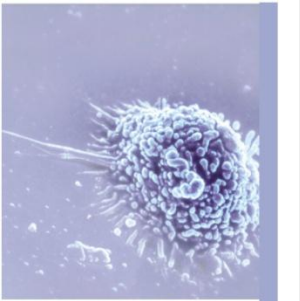


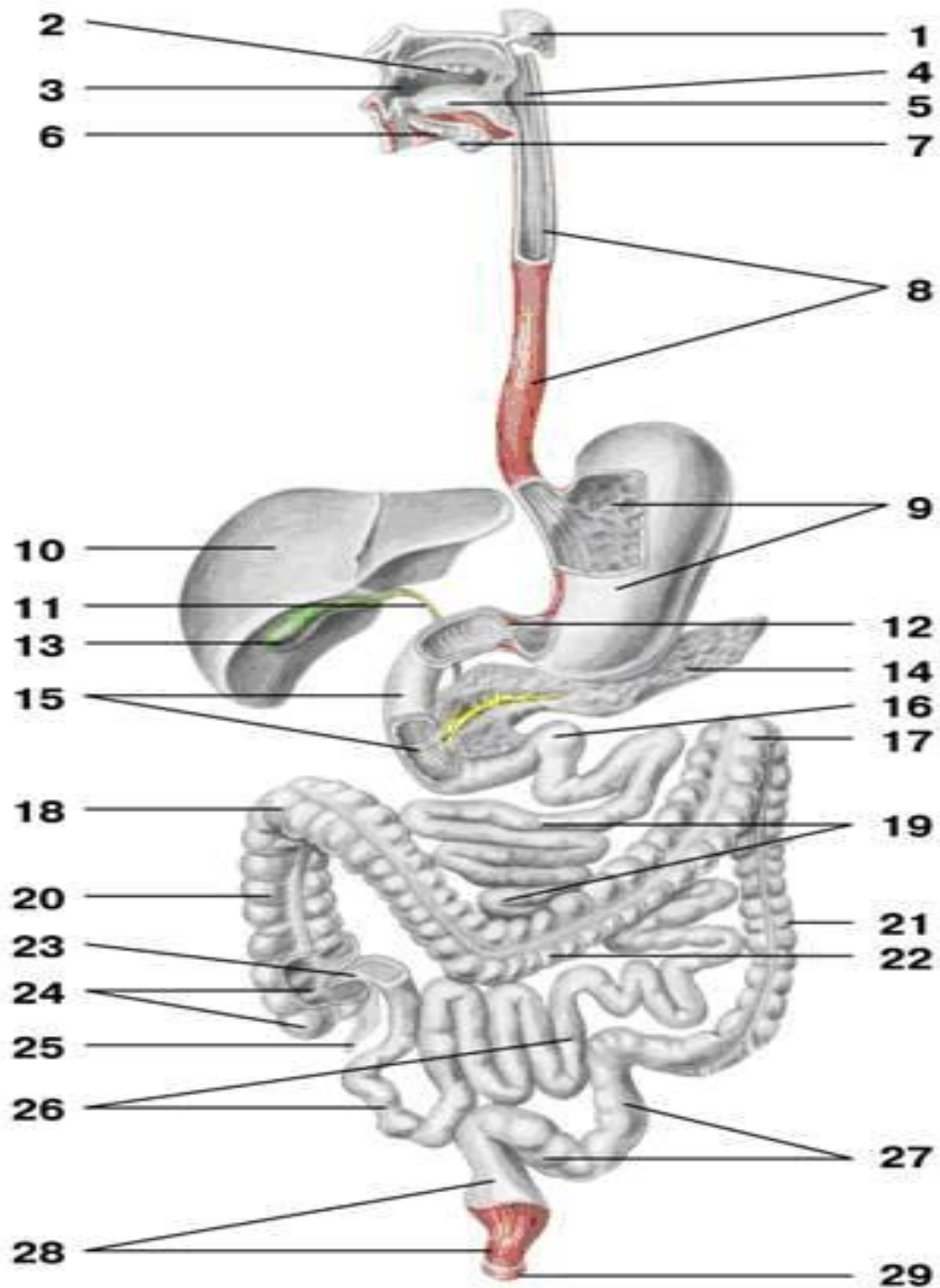
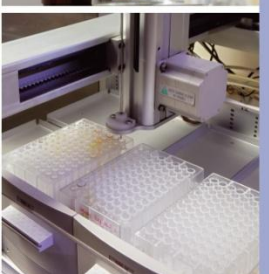
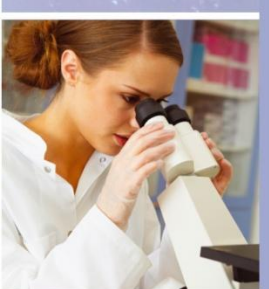
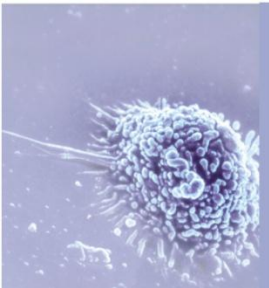


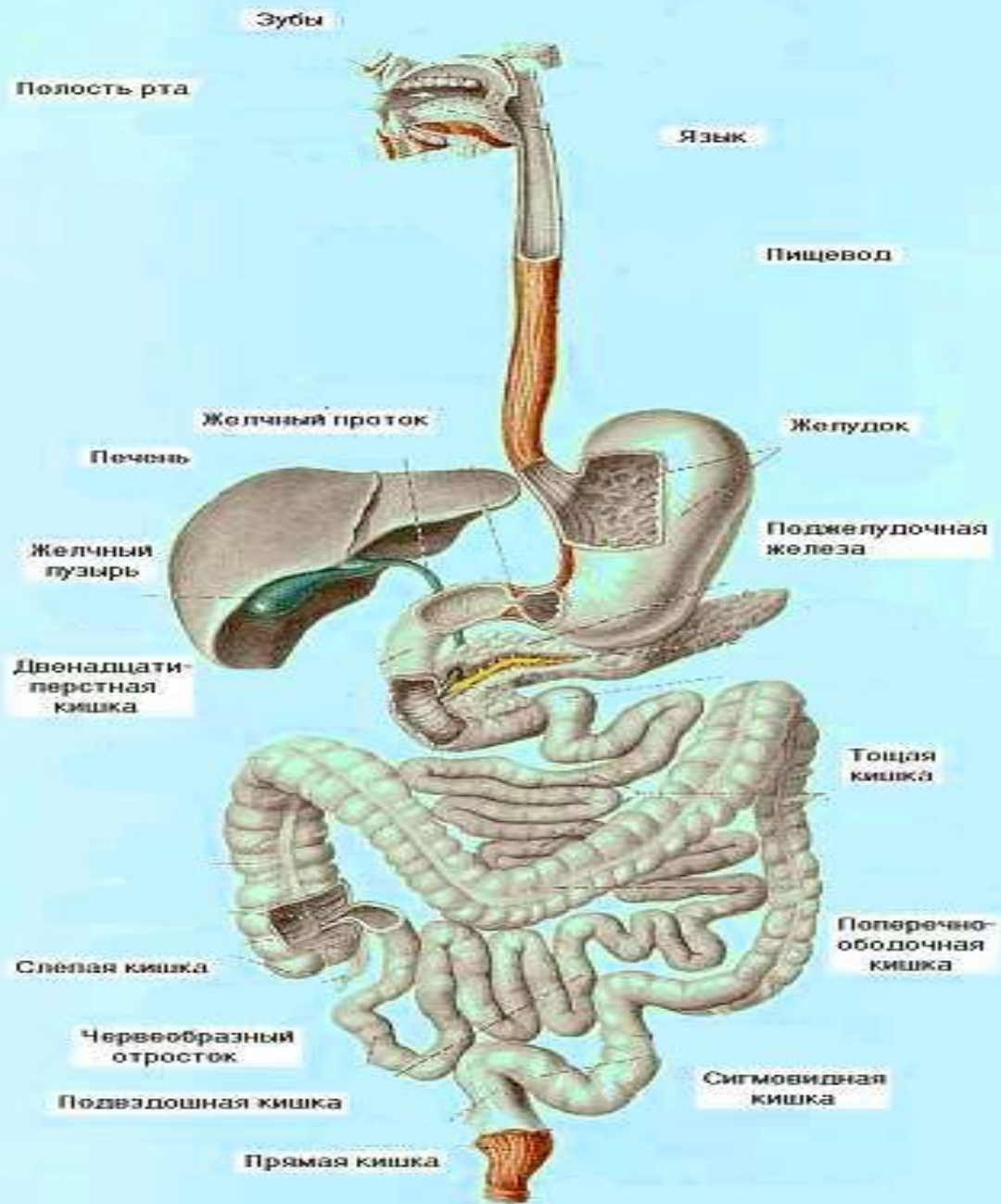
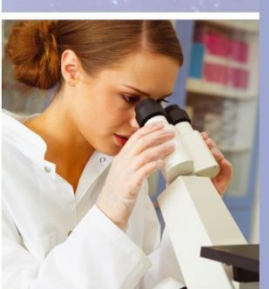
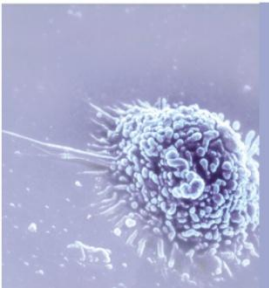


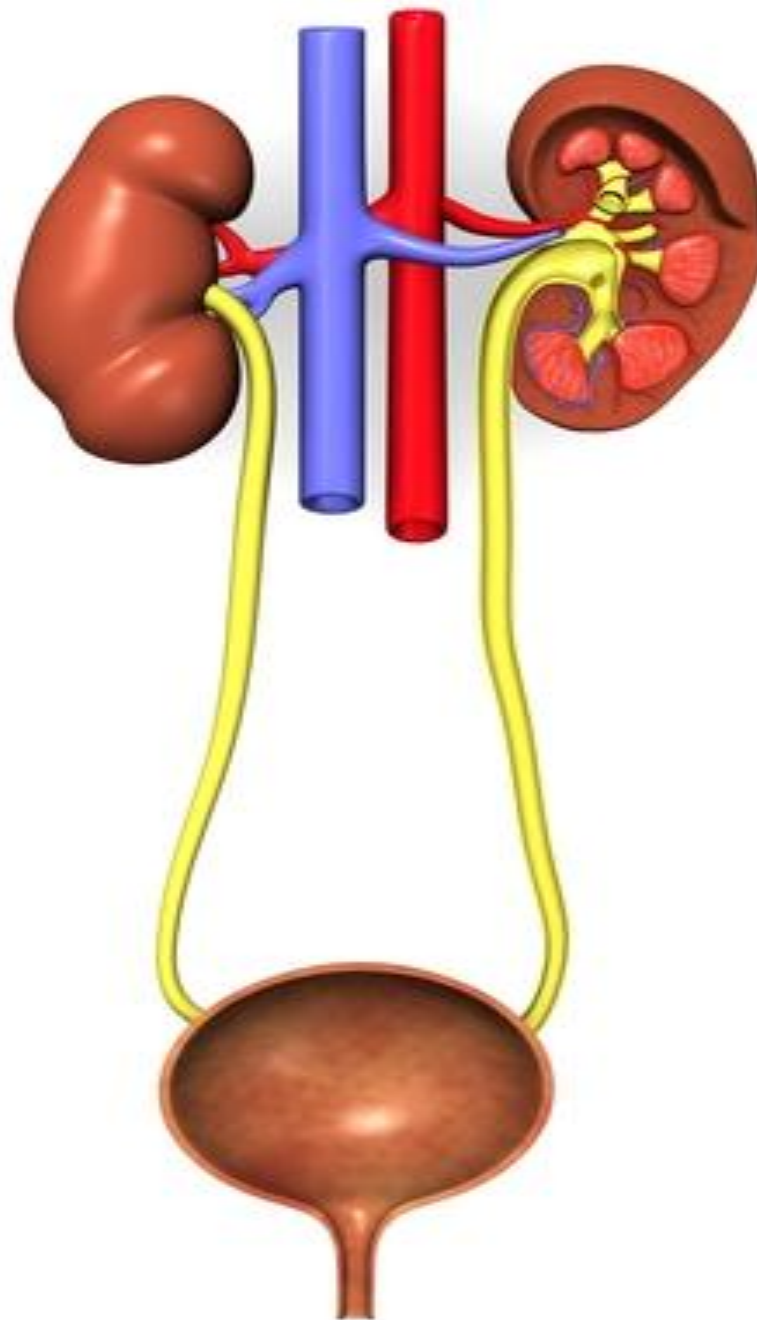
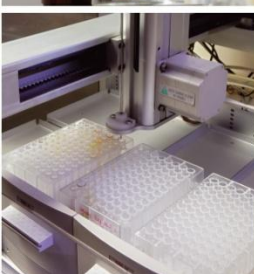
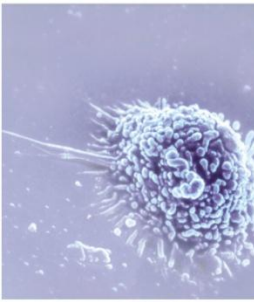










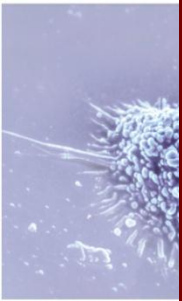


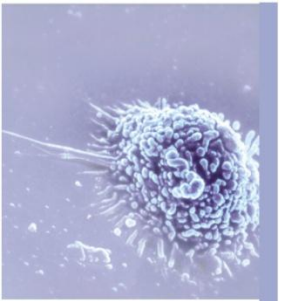
Мочевыделительная система

Парные почки

Мочевыводящие пути

- Мочеточники
- Мочевой пузырь
- Мочеиспускательный канал





почечные артерии
и вены

подчиненная
полая
вена

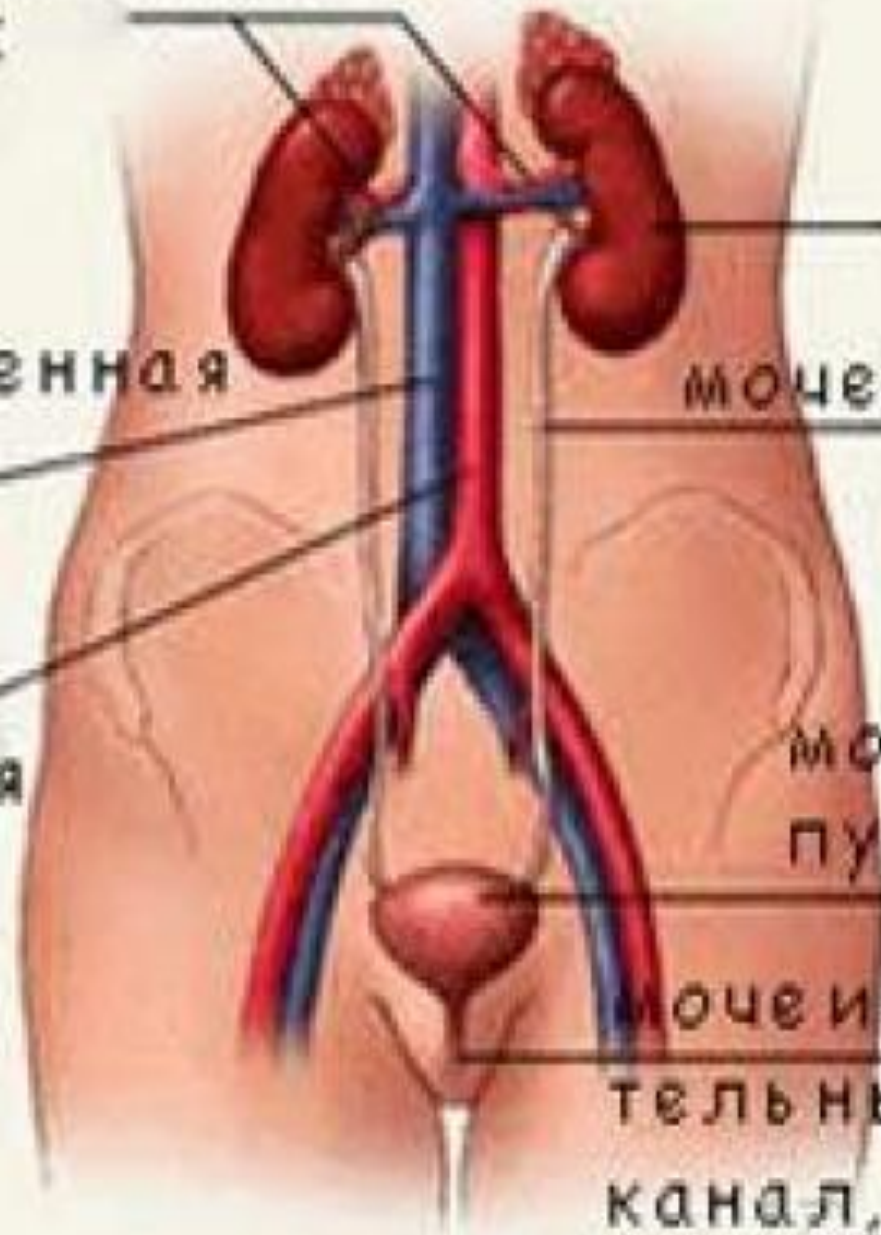
брюшная
аорта

почка

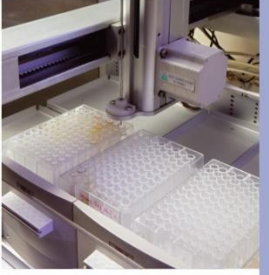
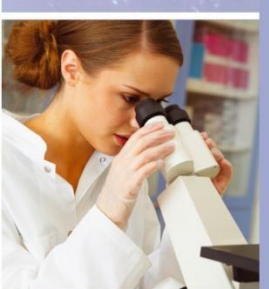
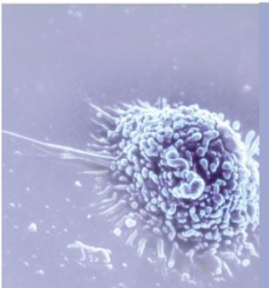
мочеточник

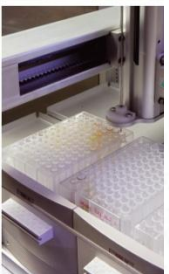
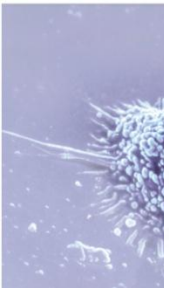
мочевой
пузырь

мочеиспус-
кательный
канал, уретра



bio1.org.ua





надпочечник

почка

нижняя полая вена

общая подвздошная вена

общая подвздошная артерия

семенные пузырьки

предстательная железа

устье семявыбрасывающего протока

семявыбрасывающий проток

придаток яичника

яичко

кавернозное тело

кора почки

мозговое вещество почки

почечная чашечка

почечная лоханка

почечная пирамида

почечный сосочек

брюшная аорта

мочеточник

матка

маточная труба

яичник

мочевой пузырь

устье мочеточника

мускулатура мочевого пузыря

слизистая мочевого пузыря

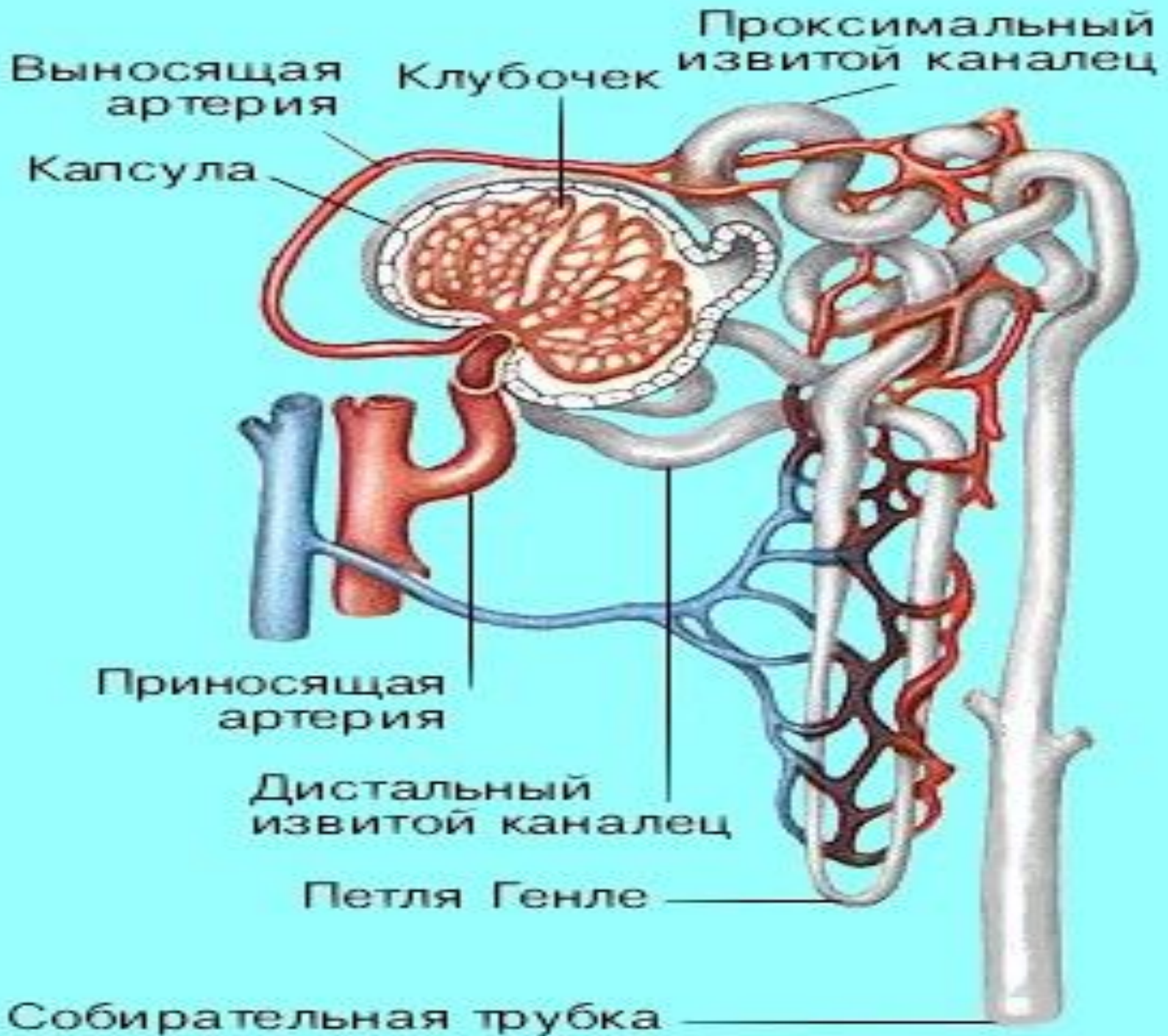
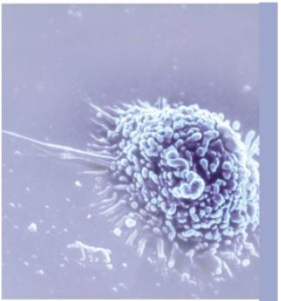
шейка мочевого пузыря

мочеполовая диафрагма

мочеиспускательный канал

Женщина ♀

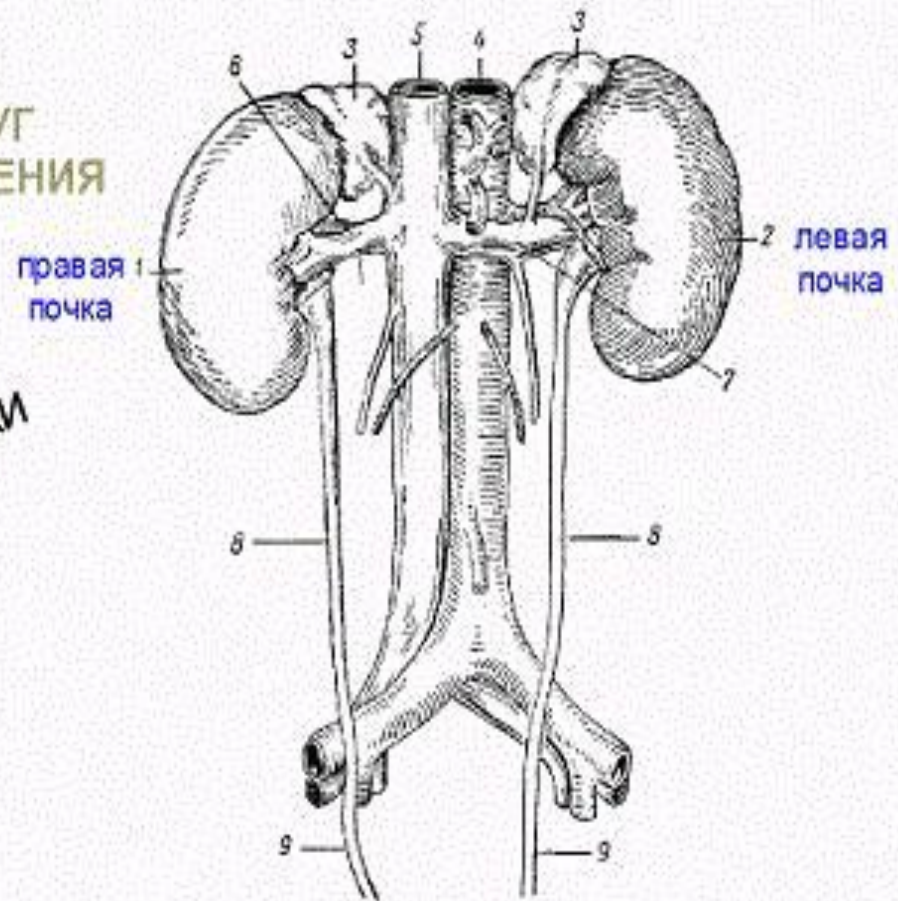
Мужчина ♂



ПОЧКИ

защелки - мимозидания ничто,
по сравнению с тайнством
живой природы

Это, всего лишь,
упрощенная "принципиальная схема" ...,
реальная - очень сложная ...



ПОЧКИ

Почки и мочеточники (спереди).

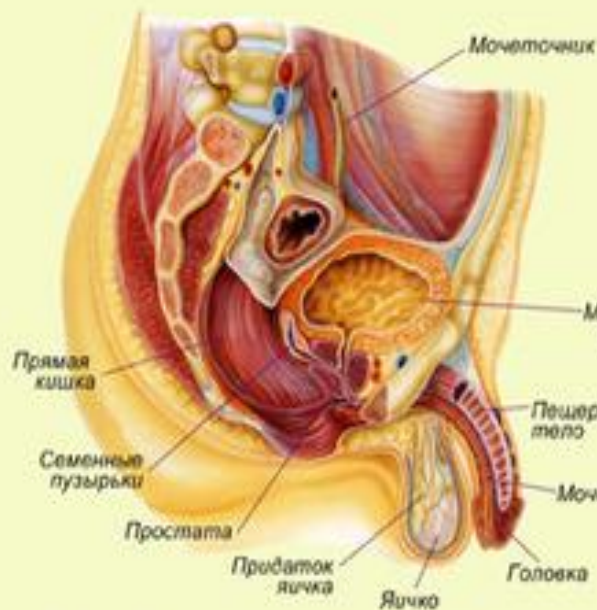
- 1 - правая почка; 2 - левая почка; 3 - надпочечники
- 4 - брюшная аорта; 5 - нижняя полая вена;
- 6 - почечная артерия; 7 - почечная вена;
- 8 - мочеточник (брюшная часть);
- 9 - мочеточник (тазовая часть);

That's quite enough.



МОЧЕПОЛОВАЯ СИСТЕМА

ПОЛОВАЯ СИСТЕМА МУЖЧИНЫ



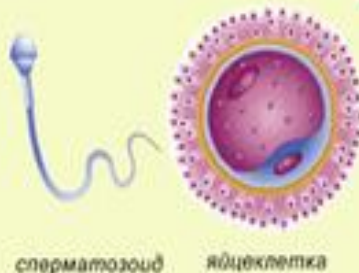
ПОЛОВАЯ СИСТЕМА ЖЕНЩИНЫ



МОЧЕВЫДЕЛИТЕЛЬНАЯ СИСТЕМА



Схема строения мужских половых органов



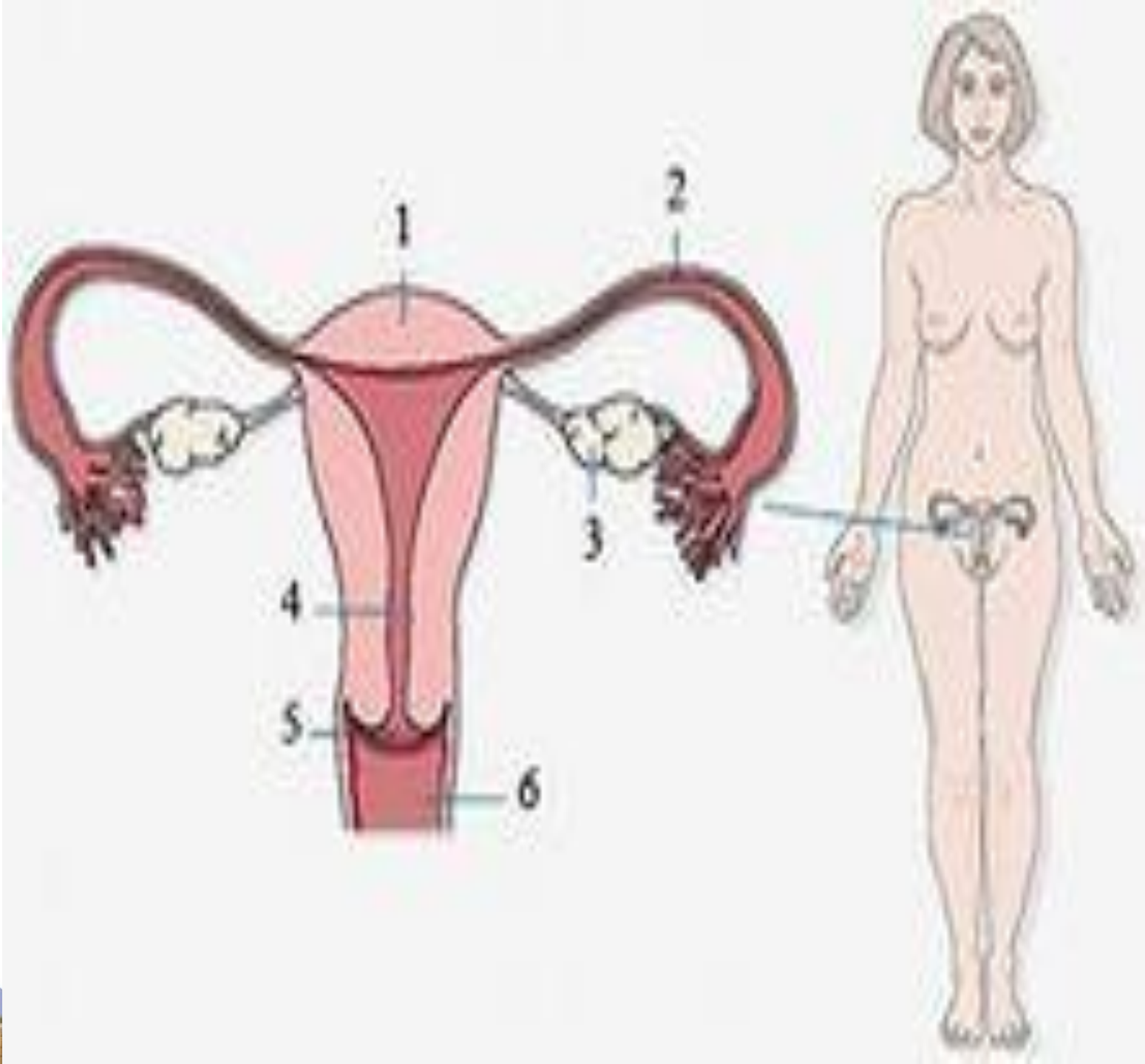
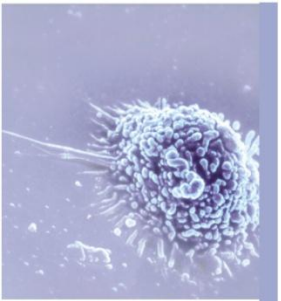
Половые клетки

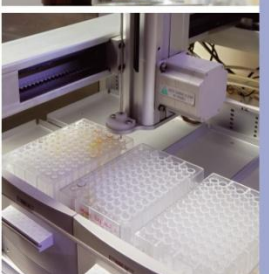
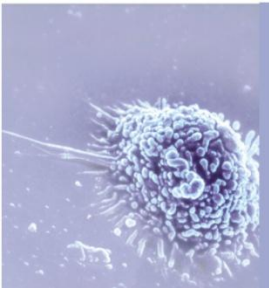


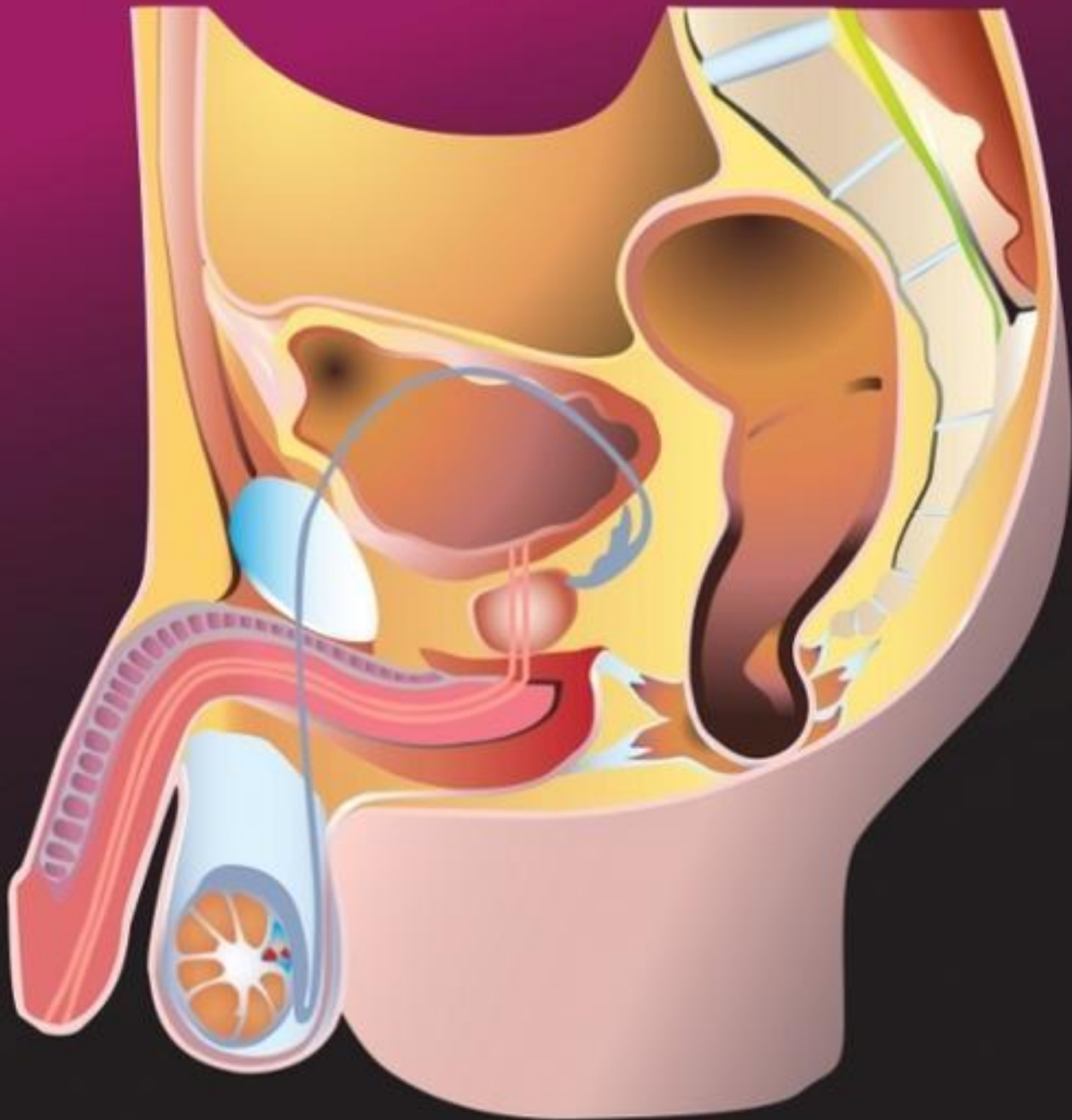
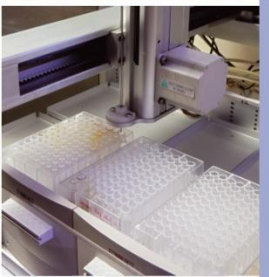
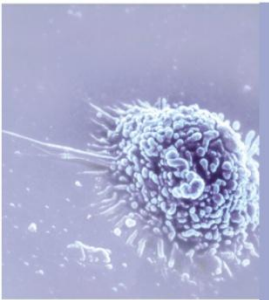
Схема строения женских половых органов

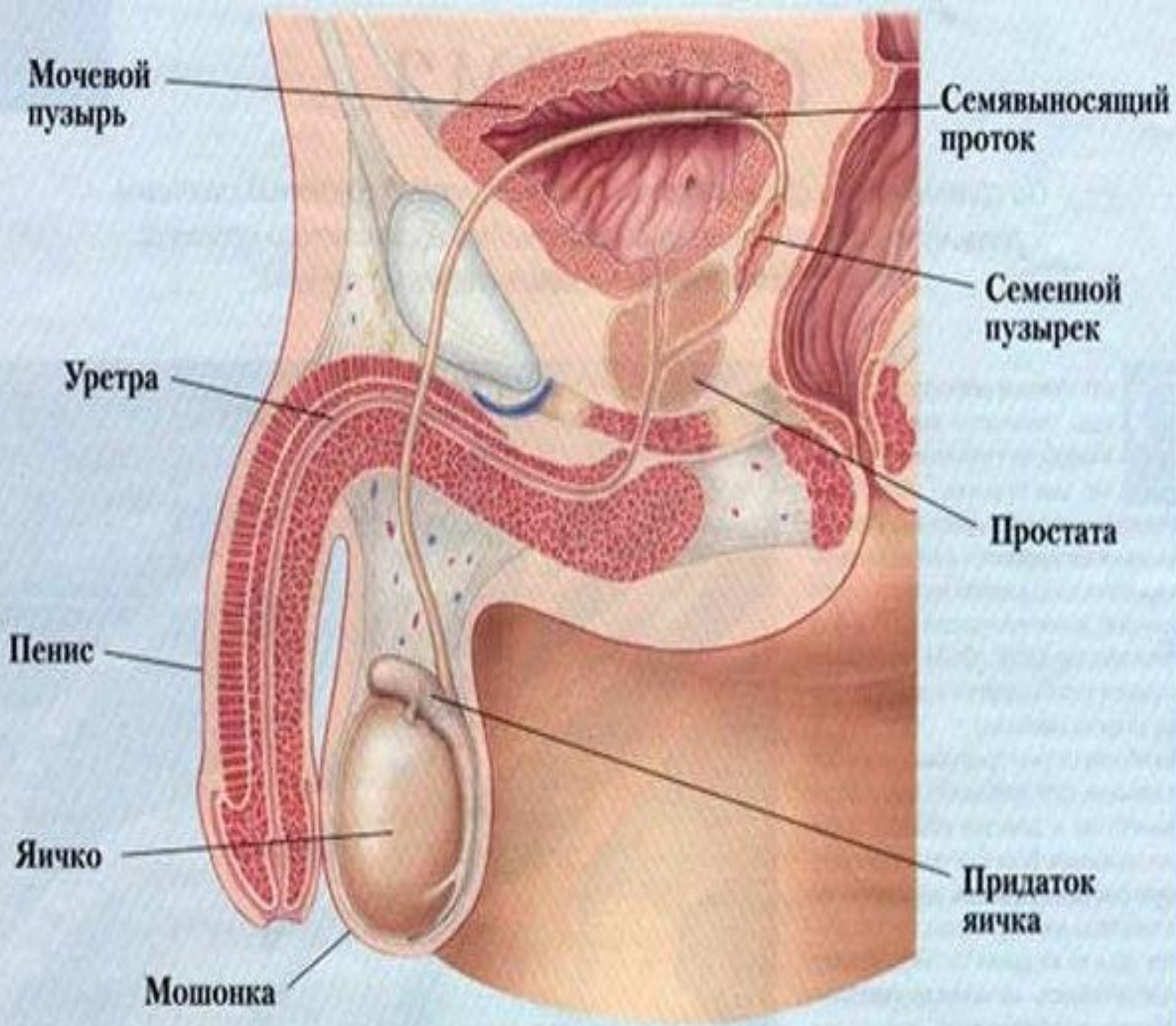
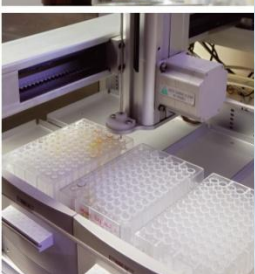
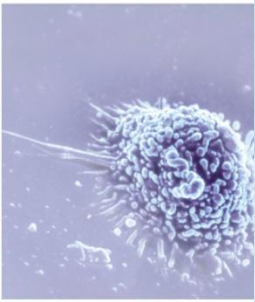


Строение почечного нефрона











семявыносящий проток

семенной пузырек

простата
перепончатая часть уретры
бульбоуретральные железы

семявыносящие протоки
эпидидимис (придасток яичка)

яичко

верхушка мочевого пузыря

тело мочевого пузыря

губчатое тело полового члена

пещеристое тело полового члена

губчатая часть уретры

головка полового члена

дольки яичка

