

Пивной алкоголизм- беда молодых



Проскрякова Т.В.

Роберт Берне

Для пьянства есть такие поводы:
Поминки, праздник, встреча, проводы,
Крестины, свадьбы и развод,
Мороз, охота, Новый год,
Выздоровленье, новоселье,
Печаль, раскаянье, веселье,
Успех, награда, новый чин,
И просто пьянство – без причин.

(Перевод С. Я. Маршака)

Пьют:

(результаты статистики)



- школьники- 15,7%,
- учащиеся ПУ-24,4%,
- учащиеся техникумов- 33,7%,
- студенты ВУЗов- 32,4%

Пьют:

- ПИВО - 75,9 %
- ВОДКУ - 33 %,
- ВИНО - 28 %,
- самогогон - 9 %
- другие напитки - 11 %



ПРОСТАЯ МАТЕМАТИКА



+



=



500 г пива

120 г водки



=



=



Наркотик

Ближайшим родственником хмеля является конопля



Марихуан
а

Гаши
ш



Морфин

Почему пьют пиво?

результаты анкетирования



1. Слабоалкогольный напиток
2. Нравится вкус
3. Совершенно безвредно
4. Чтобы выглядеть взрослым
5. За компанию



УМЕЙ СКАЗАТЬ

НЕТ

ДАВЛЕНИЕ СВЕРСТНИКОВ

- ***Насколько важно для вас мнение сверстников?***
- ***Всегда ли вам нравится мнение сверстников?***
- ***Всегда ли вы согласны с поведением сверстников?***
- ***Всегда ли вы хотите делать, так как делают все?***

ДАВЛЕНИЕ СВЕРСТНИКОВ

- *Что обычно говорят сверстники?*
- *Согласны ли, что принцип компании сверстников “С нами или против нас”?*
- *Почему это срабатывает?*

ТИПЫ ДАВЛЕНИЯ

■ По дружески

Простое предложение

преподнесённое в дружелюбной манере «Ты не хочешь пива?»
«Пойдём покурим?»

Твоя реакция – просто скажи «Нет, спасибо», дружелюбным тоном.

ТИПЫ ДАВЛЕНИЯ

■ Бросая вызов

Тип давления, когда над вами подшучивают, если вы говорите «Нет». «Что, слабо хлюпик?»

Твоя реакция – просто скажи «Нет», или «Меня это не интересует». Если давление продолжается, уйди, после повторного отказа.

ТИПЫ ДАВЛЕНИЯ

■ Сильное давление

Может включать угрозы: «Я думал, ты мой лучший друг», «Если ты откажешься, от тебя все отвернутся».

Твоя реакция – помни, что сила в количестве.
Проводи время в компании где есть друзья,
которые не употребляют алкоголь .
Когда ты один, давление намного сильнее.
Будь твёрд и говори уверенно.

ТИПЫ ДАВЛЕНИЯ

■ Не прямое давление

Без прямого приглашения, выпить или использовать наркотики. Тебя пригласили на вечеринку, где почти каждый будет пить. Никто не приглашает тебя выпить, но ты чувствуешь, что должен выпить чтобы быть как все.

Избегай подобных ситуаций!

Твоя реакция – Если ты заранее знаешь, что планируется выпивка и применение наркотических веществ – не ходи туда.

Если случилось, что ты оказался в такой ситуации случайно, ты имеешь полное право уйти.

Всегда помни!

Ты обладаешь правом сказать «нет».

У тебя всегда есть право уйти.

Нет необходимости объяснять, почему ты принял такое решение.

КАК ПРОТИВОСТОЯТЬ ДАВЛЕНИЮ

ШАГ №1

Задай следующие вопросы:

- *Это безопасно?*
- *Это хорошо для меня?*
- *Это законно?*
- *А будут ли у меня проблемы после этого?*
- *Я кого-то огорчу, разочарую?*
- *А разрешили бы родители мне сделать это?*

КАК ПРОТИВОСТОЯТЬ ДАВЛЕНИЮ

ШАГ №2

Если на все эти вопросы ты получил отрицательный ответ, прекращай задавать вопросы.

Скажи: НЕТ, СПАСИБО!

Будьте уважительны, не унижайте друга, но дайте ему (ей) понять, что вы говорите серьёзно.

Вы имеете право сказать НЕТ

КАК ПРОТИВОСТОЯТЬ ДАВЛЕНИЮ

ШАГ №3

Предложи что-то со своей стороны

После того как ты сказал(а) «нет» предложи с энтузиазмом что-то интересное, безопасное и законное.

Дай понять другу, что ты бы хотел быть с ним (ней), но только не в опасных похождениях.

Если всё же он (она) настаивают -

УХОДИ

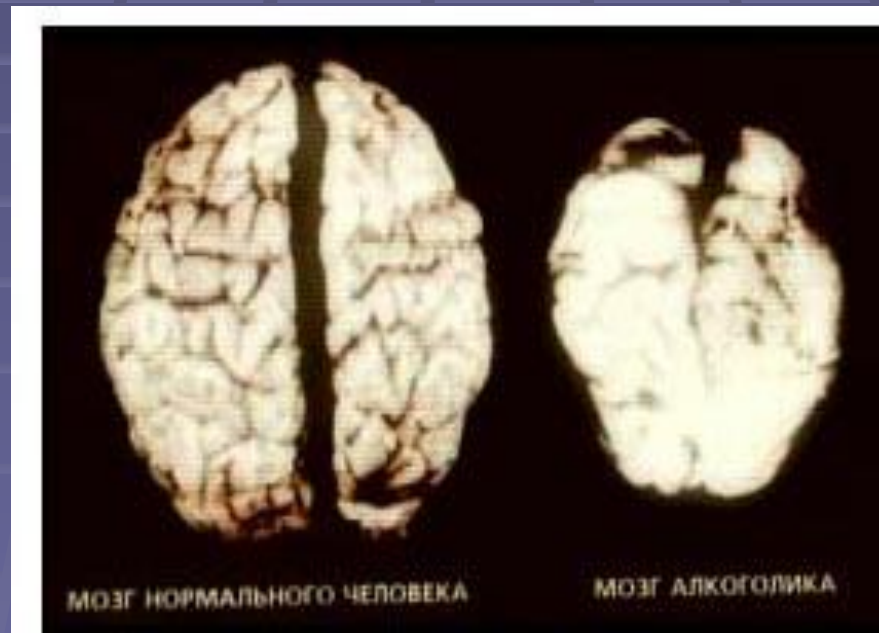
Миф 1

Польза пива для мозга

Пиво является важным источником полезного кремния, а с ним у вас не будет атрофии мозга, нарушения речевых функций и дезориентации

Правда

Алкоголь разрушает клетки головного мозга, отмирая, они попадают в кровь, затем, отфильтровываясь почками, в мочевой пузырь и далее выходят с мочой.



Миф 2

Польза пива для сердца

Пиво весьма полезно для сосудов и сердца.

Реальность



- Насыщенность пива углекислым газом, приводит к тому, что попадая в организм, пиво быстро переполняет кровеносные сосуды. Это приводит к варикозному расширению вен и расширению границ сердца. Так возникает синдром "пивного сердца" или синдром "капронового чулка", когда сердце провисает, становится дряблым и плохо качает кровь.

Миф 3

Приятный вкус и польза пива для пищеварения

- *Горькие хмелевые добавки пива не только создают приятный вкус, но и полезны для пищеварения.*

Реальность

- Какие бы полезные и целебные свойства ни приписывались хмелю, его смолы, являясь канцерогенами, неминуемо делают свое пагубное дело.
- Достоверно что потребление именно пива повышает риск развития рака.
- Содержащийся в пиве кобальт вызывает воспалительные процессы в пищеводе и желудке.

Миф 4

Польза пива для детородной функции

Пиво полезно для потенции и вообще помогает при общении с другим полом.



В "шишечках" хмеля, используемых для придания пиву специфического горьковатого вкуса, содержится 8-пренилнارينгин – вещество, относящиеся к классу **фитоэстрогенов** ("фито" – растение, "эстроген" – женский половой гормон).

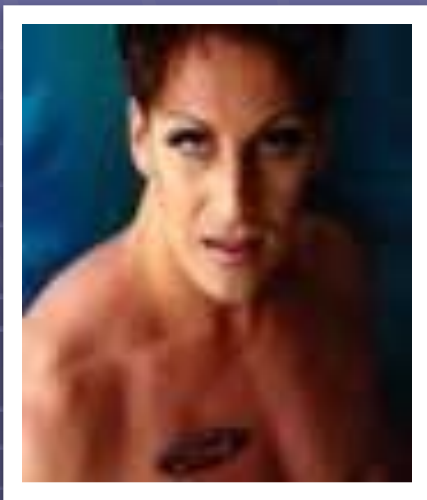


У пьющих женщин

- грубеет голос и характер,
- появляется растительность на лице - «пивные усы»,
- происходит разрастание тканей матки,
- появляется сексуальная озабоченность.

Реальность

- Пиво содержит ряд токсических веществ, в том числе соли тяжелых металлов, вызывающих изменения в эндокринной системе.
- Так, в организме мужчин при систематическом употреблении пива выделяется вещество, подавляющее выработку мужского полового гормона тестостерона.
- Одновременно начинают вырабатываться женские половые гормоны, вызывающие изменения внешнего вида мужчины.



Если человек начинает принимать несвойственный ему гормон, то его облик, голос, характер стремительно меняются.

**Мужчина употребляя пиво,
частично замещает
мужской гормон на женский**



Фигура меняется –
расширяется таз, жир
откладывается по женскому
типу – на бедрах.

Разрастаются грудные
железы, заплывшие жиром,
они интересным образом
дополняют облик "мужчины".

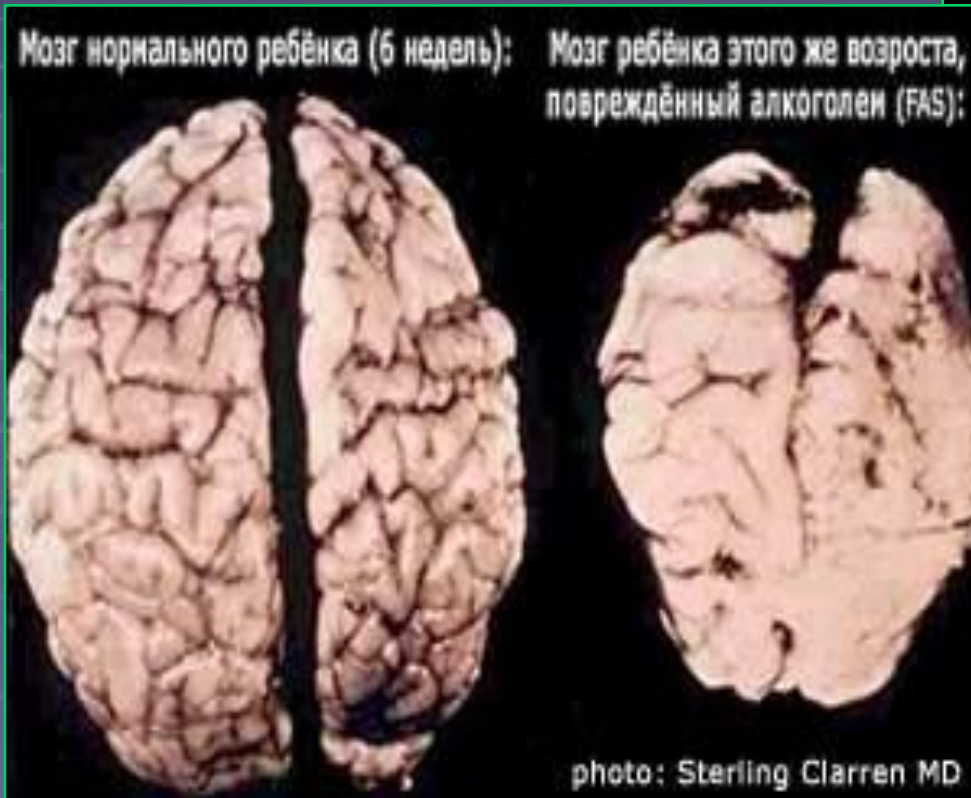


Мышцы живота слабеют,
и появляется "пивной
живот".



Удар ниже пояса:
постепенно развивается
импотенция.

Будущим мамам следует задуматься



Его папа и мама пили пиво...



Миф 5

Польза пива для нервной системы

Пиво полезно для нервной системы т.к. успокаивает, снимает стресс, создает хорошее настроение.

Правда

- Благодаря хмелю пиво содержит психоактивные вещества, которые создают особый, слегка отупляющий, опьяняющий эффект, отличный от эффекта других алкогольных напитков (в больших дозах эти вещества вызывают галлюцинации).
- Наркологи утверждают, что алкоголь является самым агрессивным из наркотиков, а пивной алкоголизм характеризуется особой жестокостью.

Миф 6

Безалкогольное пиво безвредно

Эксперимент:

заклеили этикетки обычного и безалкогольного пива, никто из тестируемых не определил вид пива.



Всё ли, из сказанного сегодня об алкоголе, вы знали раньше?

- да;
- многое;
- нет, узнал много нового;
- какие-то сведения стали для меня неожиданностью.

Закончи фразу:

- Я думал...
- Теперь я думаю...
- Я делал...
- Я сделаю...

«Что я знаю об алкоголе?»

- Что в первую очередь реагирует на поступление алкоголя в организм?
- *(нервная система)*
- Какое влияние оказывает систематическое употребление алкоголя на нервные клетки?
- *(они перерождаются, а затем и гибнут)*
- Кто спивается быстрее: девушки(женщины) или юноши (мужчины)?
- *(Девушки (женщины) спиваются в 3-4 раза быстрее)*

- Какова смертельная разовая доза алкоголя для взрослого человека?
- *(7-12 г чистого алкоголя на 1 кг веса)*
- Какова смертельная разовая доза алкоголя для детей, подростков?
- *(В 4-5 раз ниже, чем для взрослого человека)*
- Что так жадно поглощает алкоголь в нашем организме?
- *(Воду из тканей организма)*
- В чём ещё опасность алкоголя?
- *(Человек опускается, личность деградирует, страдают семья и близкие, общество теряет труженика, страдает будущее потомство)*

Признак пивного алкоголизма

- Характерным признаком пивного алкоголизма является выраженная психическая зависимость от этого напитка.
- Нарушение психики и работы организма в целом.
- Ожирение.

...если человек хочет сначала
стать моральным уродом, а уже
потом импотентом, то он пьет
водку, а если предпочитает
обратную последовательность –
сперва импотенция и уже потом
дебилизм, то пьет пиво.

Кандидат химических наук
Клименко Иван Петрович

Ресурсы

Подготовлено по материалам:

«Особенности пивного алкоголизма»

З.Коробкина, доктор технических наук,
профессор.

Источник: <http://theme.orthodoxy.ru/pivo/>