

ПОНЯТИЕ, СТРУКТУРА И ПОЛНОМОЧИЯ РЕГИОНАЛЬНОГО ТАМОЖЕННОГО УПРАВЛЕНИЯ

ПОДГОТОВИЛА : СТУДЕНТКА **1** КУРСА

ГРУППЫ **1404**

ЛУХМАНОВА ИРИНА СЕРГЕЕВНА

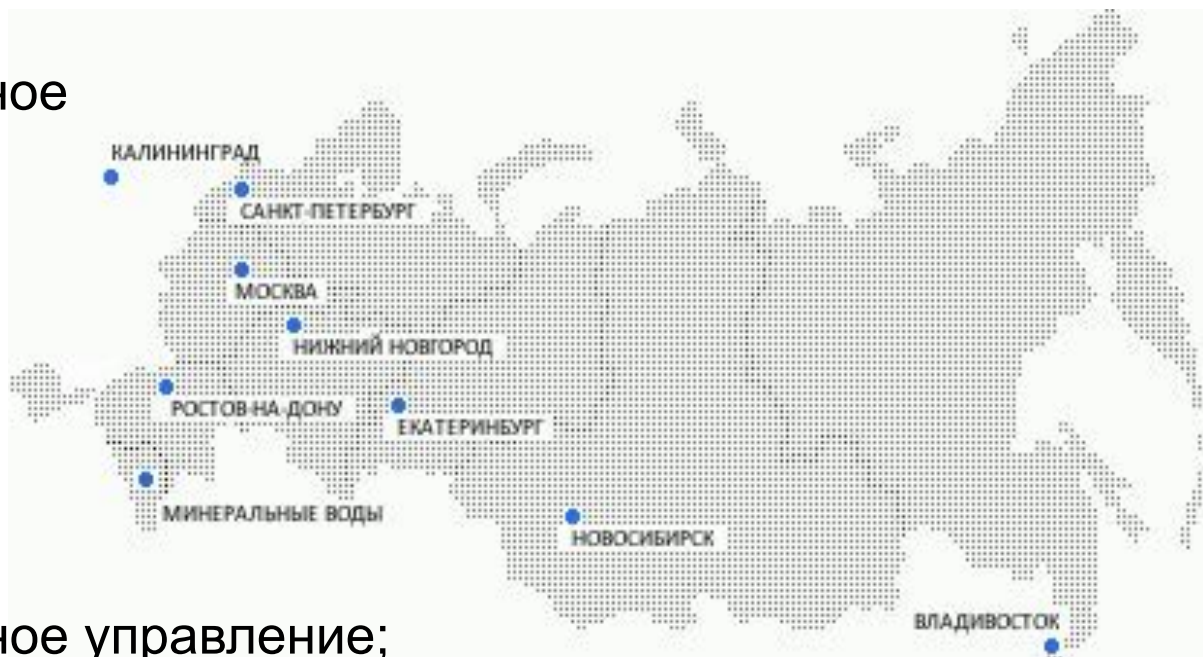
РЕГИОНАЛЬНОЕ ТАМОЖЕННОЕ УПРАВЛЕНИЕ

- РТУ РФ входит в единую систему таможенных органов Российской Федерации и осуществляет непосредственное руководство таможенным делом на территории подведомственного ему региона.
- В непосредственном подчинении РТУ находятся все расположенные на территории подведомственного ему региона таможенные органы, за исключением непосредственно подчиненных ГТК России.
- Кроме того, РТУ осуществляет оперативное руководство расположенными на территории подведомственного ему региона организациями таможенной службы (таможенными лабораториями, учебными заведениями др.)
- Правовой статус РТУ закреплен в Общем положении о региональном таможенном управлении Российской Федерации, утвержденным Приказом ГТК России от 10 января 1996 г. № 12.



Создание, реорганизацию и ликвидацию РТУ осуществляет ГТК России. В настоящее время территория России поделена на семь федеральных округов и исходя из этого строится и формирование региональных таможенных управлений.

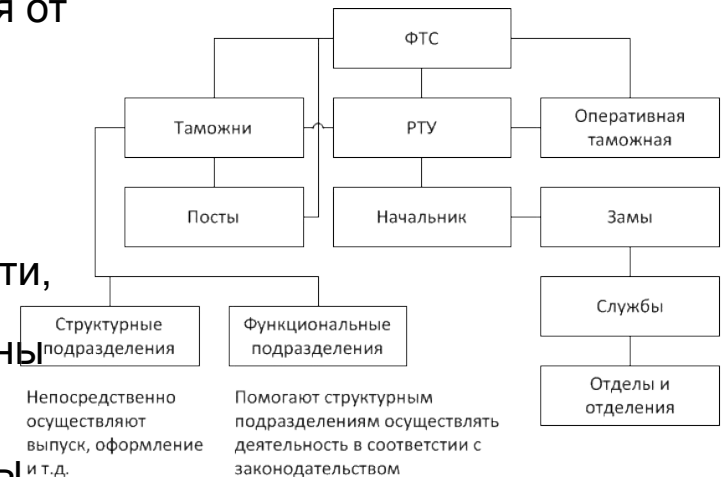
- Центральное таможенное управление;
- Северо – западное таможенное управление;
- Южное таможенное управление;
- Приволжское таможенное управление;
- Уральское таможенное управление;
- Сибирское таможенное управление;
- Дальневосточное таможенное управление;
- Северо - Кавказское таможенное управление;



СТРУКТУРА РТУ

Типовая организационная структура и предельная штатная численность региональных таможенных управлений утверждаются ГТК России.

- Возглавляет РТУ начальник, назначаемый и освобождаемый от должности Председателем ГТК России.
- Заместители начальника, начальник отдела бухгалтерского учета и контроля и начальник юридического отдела РТУ назначаются и освобождаются от должности приказами ГТК России по представлению начальника РТУ.
- Начальники иных самостоятельных структурных подразделений РТУ назначаются и освобождаются от должности приказами начальника РТУ по согласованию с соответствующими структурными подразделениями ГТК России.
- В РТУ РФ создается коллегия, которая состоит из начальника управления (председатель коллегии), заместителей начальника управления по должности, иных руководящих работников управления и нижестоящих таможенных органов. При этом, члены коллегии РТУ, кроме лиц, входящих в нее по должности, утверждаются ГТК России по представлению начальника РТУ. Регламент работы коллегии РТУ также утверждаются ГТК России.



РТУ: Центральное (21/139), С-Западное (16/118), Уральское (10/56), Д-Восточное (15/51), Сибирское (16/78), Приволжское (15/72), Южное (13/85), С-Кавказское

Таможни подчиненные ФТС: Домодедовская, Внуковская, Шереметьевская, Центральная энергетическая, Центральная акцизная, Центральная (кинологический центр ФТС), Центральная базовая

ПОЛНОМОЧИЯ РТУ

Определены Общим положением о региональном таможенном управлении, утвержденным Приказом ФТС России от 12.01.2005 №7.

- *контроль осуществления подчиненными таможенными органами таможенного оформления товаров и транспортных средств и единообразного применения порядка таможенного оформления;*
- *анализ и контроль деятельности подчиненных таможенных органов;*
- *контроль соблюдения подчиненными таможенными органами законодательства Российской Федерации при осуществлении таможенных процедур;*
- *принятие решений о классификации товаров в соответствии с ТН ВЭД России, об их таможенной стоимости и о стране происхождения, а также о полном или частичном освобождении от уплаты таможенных пошлин, налогов в порядке ведомственного контроля и при рассмотрении жалоб на решения, действия (бездействия) подчиненных таможенных органов и их должностных лиц;*
- *контроль деятельности подчиненных таможенных органов по защите прав интеллектуальной собственности согласно порядку и формам, определяемым ФТС;*
- *проведение экспертиз и исследований товаров и транспортных средств, перемещаемых через таможенную границу РФ, или документов, содержащих сведения о товарах и транспортных средствах либо о совершении операций (действий) в отношении их, в соответствии с порядком, установленным законодательством РФ, а также криминалистических экспертиз и исследований при осуществлении правоохранительной деятельности, содействие подчиненным таможенным органам в организации проведения таких экспертиз и исследований;*
- *валютный контроль операций, связанных с перемещением товаров и транспортных средств через таможенную границу РФ, и контроль исполнения внешнеторговых бартерных сделок, валютных операций, связанных с перемещением валютных ценностей, валюты РФ и внутренних ценных бумаг, в пределах компетенции таможенных органов, координация и контроль этой деятельности в подчиненных таможенных органах;*
- *производство по делам об административных правонарушениях и рассмотрение таких дел в соответствии с законодательством РФ об административных правонарушениях, руководство указанной деятельностью подчиненных таможенных органов и ее контроль;*
- *дознание и производство неотложных следственных действий в соответствии с уголовно-процессуальным законодательством РФ;*
- *оперативно-розыскная деятельность в соответствии с законодательством РФ;*
- *участие в соответствии с законодательством РФ в борьбе с терроризмом, а также в пресечении незаконного вмешательства в аэропортах РФ в деятельность международной гражданской авиации в соответствии с федеральными законами и иными нормативными правовыми актами РФ.*

Необходимость создания РТУ как промежуточного звена в системе управления таможенным делом в стране обусловлена в первую очередь огромными размерами таможенной территории России.

Руководить таможнями и таможенными постами из одного центра при такой огромной таможенной территории невозможно.

В связи с этим вся территория России поделена на таможенные регионы.

