

# П А Р Ф Ю М Е Р И Я



**Существуют запахи приятные одним и неприятные другим. Запах ощущается нами, когда возбуждение обонятельного нерва, вызванное душистыми веществами, передается клеткам головного мозга.**



# Характер раскрытия букета

- **Начальная нота** проявляется в течение первых 15 мин. испарения. Она создает первое, спонтанное впечатление о духах. Создается она наиболее летучими компонентами композиции: цитрусовыми, травяными, альдегидными, зелеными, озоновыми ароматами.
- **Нота "сердца"** - ядро духов, определяет тип запаха. Она раскрывается вслед за начальной нотой и держится в течение 3-4 часов. В это время проявляются все основные ароматы композиции: фруктовые, цветочные, пряные, древесные, животные и др.
- **Конечная нота** ощущается в завершающей стадии испарения и держится 4-5 часов. В ней проявляются животные, мускусные, ванильные, янтарные запахи, они обеспечивают силу и стойкость духов. Визуально аромат можно представить себе в форме треугольника и таким образом увидеть, какую роль играют те или иные ноты на каждой стадии раскрытия аромата





- По виду продукции
- По качеству
- По характеру запаха
- По типу запаха
- По определяющему душистому веществу
- По консистенции
- По половозрастному назначению
- По месту происхождения
- По фирме-изготовителю



# Духи (Parfum)

**Духи́** — парфюмерия, парфюмерное (ароматизирующее) средство, спиртовые или спиртоводные растворы смесей душистых веществ — парфюмерных композиций и настоев.

## Основные отличия духов:

- Духи содержат от 15 до 22 % парфюмерной композиции, растворенной в 90 %-ном спирте.
- Доля пахучего концентрата составляет здесь, как правило, от 20 до 30 %
- В смесь душистых масел часто входит высокий процент самых дорогих натуральных цветочных эссенций.



В ВИДЕ ТВЕРДЫХ ПОМАД  
В ПОРОШКООБРАЗНОМ ВИДЕ



# Парфюмированная вода (Eau de Parfum)

## Основные отличия парфюмерной воды:

- Доля пахучих (или эфирных) масел составляет от 15 до 25 %.
- В парфюмерной композиции присутствует 12-13 % ароматического сырья в 90 %-ном спирте.





# Туалетная вода (Eau de Toilette)

## Основные отличия туалетной воды:

- Концентрация душистых веществ составляет от 8-10 до 20 % в 85 %-ном спирте.
- Концентрация душистой смеси бывает несколько ниже - от 6 до 12 %.



parfum-minsk.gazforum.onliner.by



# Одеколон (Eau de Cologne)

## Основное отличие одеколona:

- Концентрация душистых веществ составляет 3-5% в 70-80 %-ном спирте.



- К душистым водам относятся «Березовая вода» (для освежК душистым водам относятся «Березовая вода» (для освежения кожи), «Лесная вода» с запахом хвои (для освежения воздуха в помещении), «Розовая вода» (для ухода за кожей лица и тела), «Хинная вода» (для ухода за волосами) и др.



# Дезодорант (Deo Parfum)

Дезодоранты - изделия функциональные, но зачастую ими пользуются именно из-за их аромата.



# Виды парфюмерных товаров

(по ГОСТ 17237-93)

| Вид продукции      | Содержание спирта, %, не менее | Содержание композиции, %, не менее | Стойкость запаха, ч, не менее |
|--------------------|--------------------------------|------------------------------------|-------------------------------|
| Духи «Экстра»      | 80                             | 20-30                              | 60                            |
| Духи               | 85                             | 15-25                              | 50                            |
| Туалетные воды     | 83                             | 6                                  | 40                            |
| Одеколоры «Экстра» | 80                             | 4                                  | 30                            |
| Одеколоры.         | 60                             | 1,5                                | 24                            |
| Душистые воды      | 20                             | 1,5                                | -                             |

# Виды парфюмерных товаров

| Наименование продукции                             | Содержание композиции, % |
|--|--------------------------|
| Духи (Parfum)                                      | 20-30                    |
| Парфюмерная вода (Eau de Parfum)                   | 12-25                    |
| Туалетная вода (Eau de Toilette)<br>в т.ч. мужские | 10-20<br>6-12            |
| Одеколон (Eau de Cologne)                          | 12-25                    |
| Вода (Eau)   | До 10                    |
| Парфюмерные дезодоранты<br>(Parfum Deo)            | 12-25                    |

# Соотношение цен и объемов

- Духи дороже парфюмерных вод на 25-30-50%, их объем меньше в 6-7 раз.
- Парфюмерные воды дороже туалетных вод на 20-25%. С увеличением объема вдвое цена возрастает на 25-35%.
- Пробные духи во флаконах 3,7-7,5 мл. в 2 раза дороже за 1 мл.



# По качеству

|                   |             |
|-------------------|-------------|
| отечественные     | импортные   |
| Экстра            | Люкс        |
| Обычного качества | Мидл-маркет |
| Духи-аналоги      | Масс-маркет |





# По характеру запаха

- *Цветочные*
- *Фантазийные*
- *Цветочно-фантазийные*
- *Фруктовые*



# По типу запаха

- *Теплые*
- *Свежие*
- *Сладкие*
- *Холодные*
- *Сухие*
- *Пряные*
- *Горьковатые...*



# ТИПЫ запахов:

- - **горькие:** герань, лимон, мандарин, пион, сирень, флердоранж (цветок апельсина).
- - **тонкие:** акация, гелиотроп, ирис, левкой, магнолия, мимоза, настурция, пион, роза.
- - **сладковатые:** акация, мандарин, тубероза, ваниль.
- - **зеленые:** гвоздика, фиалка (листья), нарцисс, гальбанум (смола), мирра.
- - **теплые:** акация, душистый горошек, персик, сандал, тубероза, жимолость, животные запахи.
- - **густые, тяжелые:** гвоздика, ладан, лилия, пачули, тубероза, ладан.
- - **пряные:** жасмин, пачули, цикламен, корица, гвоздика, ветивер (корни), ладан.
- - **запах кожи, табака:** получают из бессмертника.
- - **животные** запахи: серая амбра-железа кашалота выделяет секрет, который дает живой, теплый аромат.

# По определяющему душистому веществу

- *Фиалки и флердоранжа («Красная Москва»)*
- *Экстракт дубового мха («Шипр»)*
- *Горный нарцисс («Клима»)*
- *Гальбан, болгарская роза («Мажи Нуар»)*



Существуют духи, принадлежащие к так называемой анимальной (животной) категории.

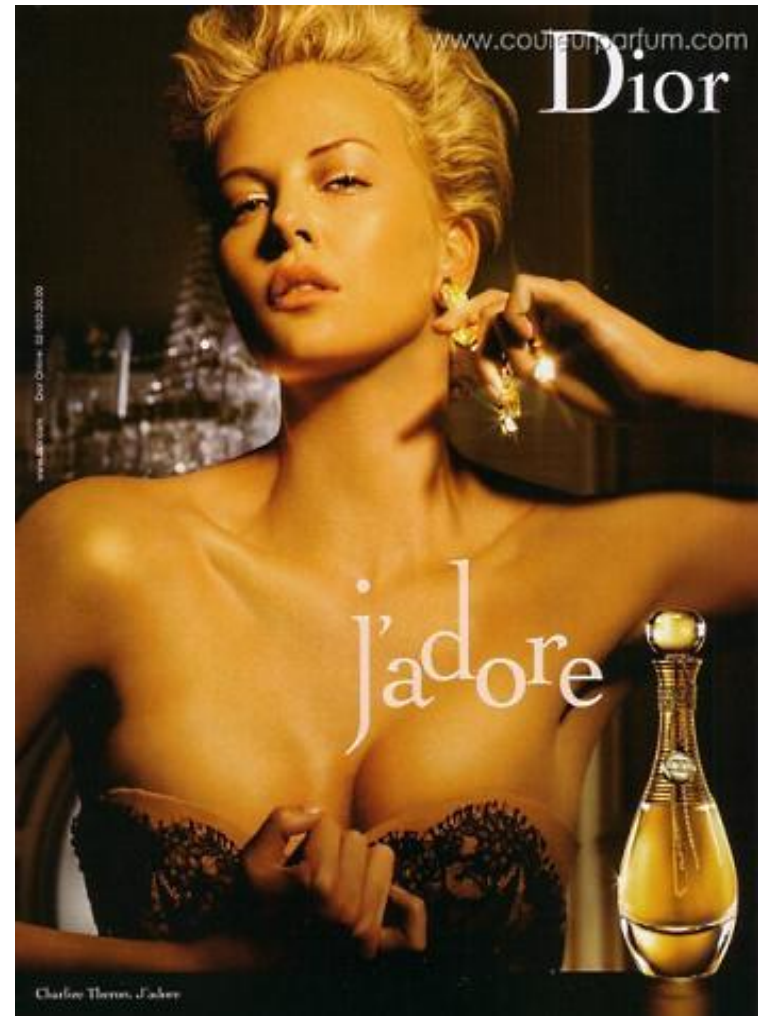
Их легко распознать по теплому мускусному аромату и названию, в котором есть слово «мускус» — **musk.**

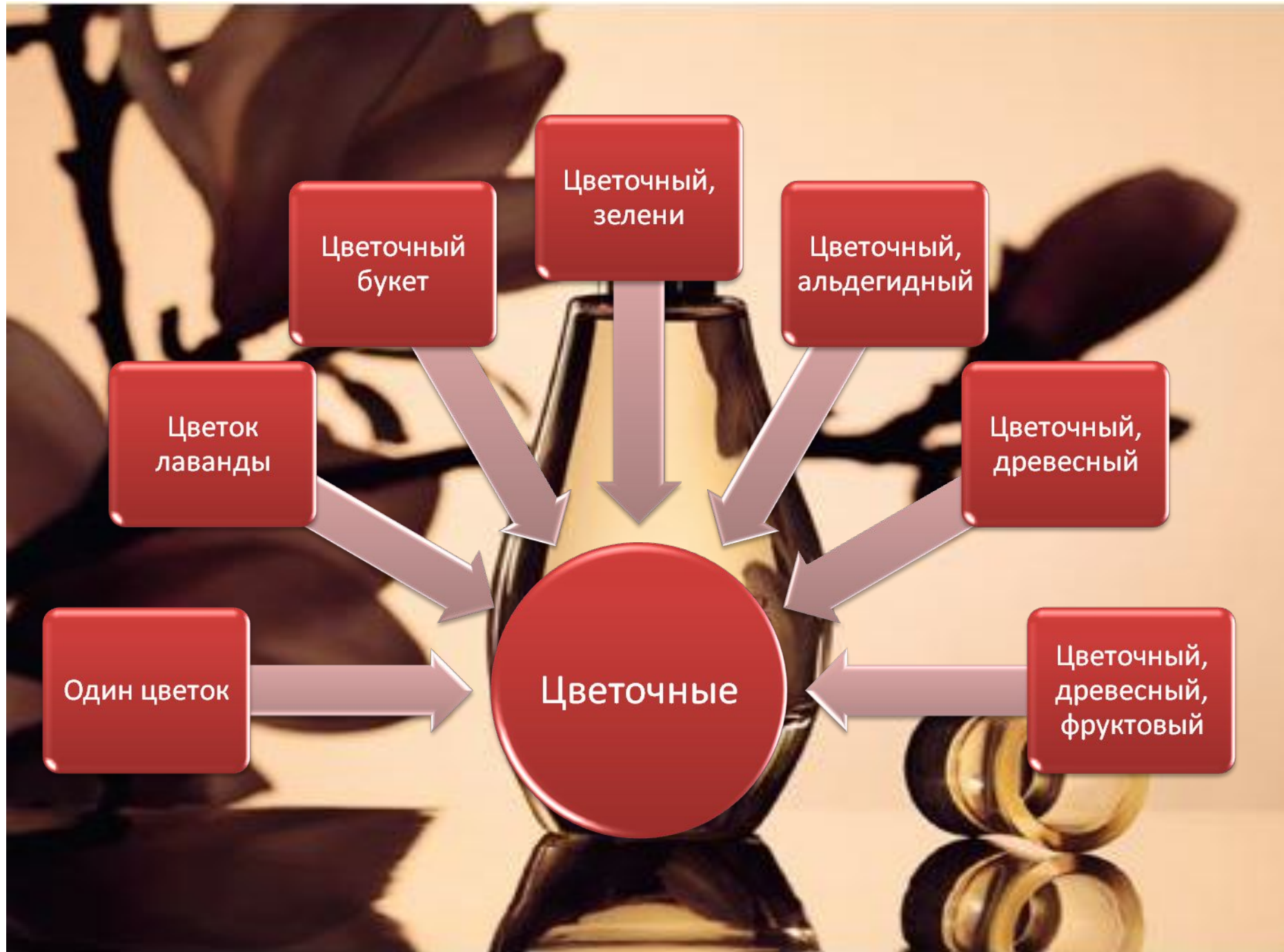
Например: «**Wild Musk**» Coty,  
«**Aviance Musk**» Prins  
**Machabelli.**



# Классификация французского парфюмерного комитета (1990 г.)

- **Цветочные**
- **Гесперидные**  
(цитрусовые)
- **Фужерные**  
(папоротниковые)
- **Шипровые**
- **Древесные**
- **Ориентальные**  
(амбровые,  
восточные)
- **Кожаные**





Цитрусовые

Цитрусовые

Цитрусовые,  
цветочные,  
шипровые

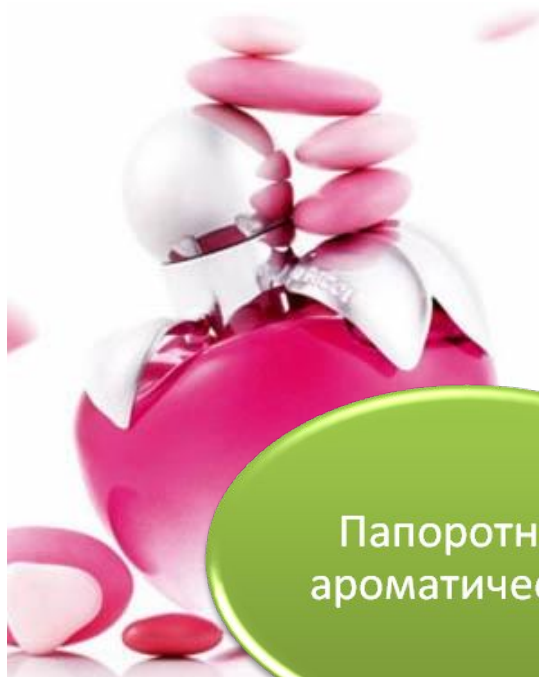
Цитрусовые,  
пряные

Цитрусовые,  
древесные

Цитрусовые,  
ароматические







Папоротник,  
ароматический

Папоротник

Папоротник,  
амбровый,  
мягкий

Папоротники  
(фужеры)

Папоротник,  
пряный

Папоротник,  
цветочный,  
амбровый



# Шипры



Шипр

Шипр, цветочный

Шипр, цветочный, альдегидный

Шипр, фруктовый

Шипр, зелени

Шипр, ароматический

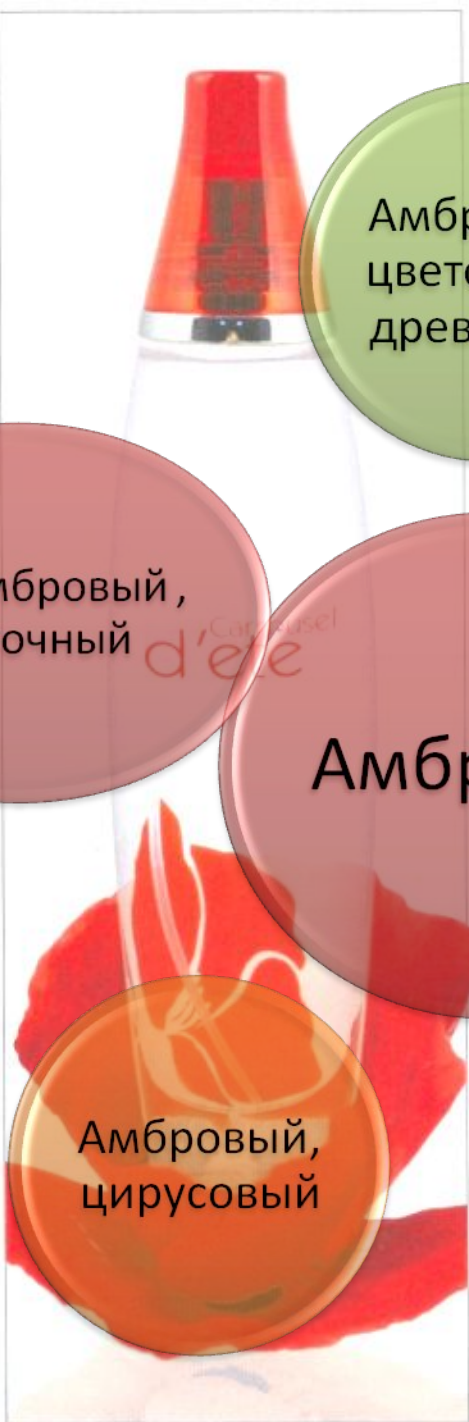
Шипр, кожи

# Древесные





Полуамбровый,  
цветочный



Амбровый,  
цветочный,  
древесный

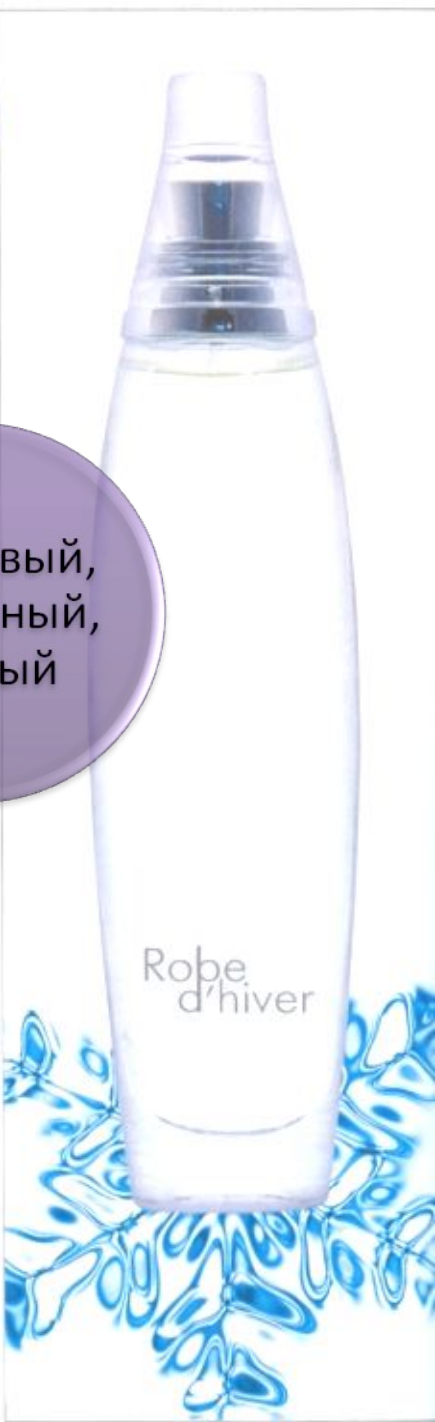
Амбровые

Амбровый,  
цирусовый



Амбровый,  
цветочный,  
пряный

Амбровый,  
мягкий



# Кожа



# По консистенции (духи)

- ◆ **Жидкие духи** представляют собой приятно пахнущие спиртовые или водно-спиртовые растворы парфюмерных композиций с запахом цветочного или фантазийного направления и применяются как ароматизирующее средство.

- ◆ **Твердые духи** — это воскообразная масса, чаще всего в виде карандаша, насыщенная парфюмерной композицией и окрашенная в определенный цвет. Применяют для натирания кожи.

- ◆ **Порошкообразные духи** — это высушенные растения, растертые в порошок и отдушенные парфюмерной композицией. Применяют для отдушки белья.



# По половозрастному назначению

- Женские
- Мужские
- Унисекс
- Детские



OLITAN ОКТЯБРЬ 2007



# По месту происхождения

- **Французские**
  - **Российские**
  - **Польские**
  - **Рижские**
  - **Американские**
- ...





# По фирме-изготовителю

- *«Новая Заря»*
- *«Северное сияние»*
- *«К. Диор»...*



французские, английские,  
итальянские  
производители  
парфюмерных товаров.  
Ниже приведены  
сведения о некоторых  
производителях.

## ОСНОВНЫЕ ФИРМЫ ПРОИЗВОДИТЕЛИ



**CHANEL**





# Christian Dior

## PARIS



# LANCÔME

PARIS



# YVES SAINT LAURENT



# CALVIN KLEIN





# Estee Lauder



# GIVENCHY



AMARIGE



## GIVENCHY

PRESENTS  
LIV TYLER



VERY  
IRRÉSISTIBLE  
GIVENCHY

EAU DE TOILETTE

[www.parfumsgivenchy.com](http://www.parfumsgivenchy.com)



**SENSI**  
GIORGIO ARMANI  
LE NOUVEAU PARFUM FÉMININ

www.giorgioarmani.com

**GIORGIO ARMANI**



**HUGO BOSS**

NINA RICCI





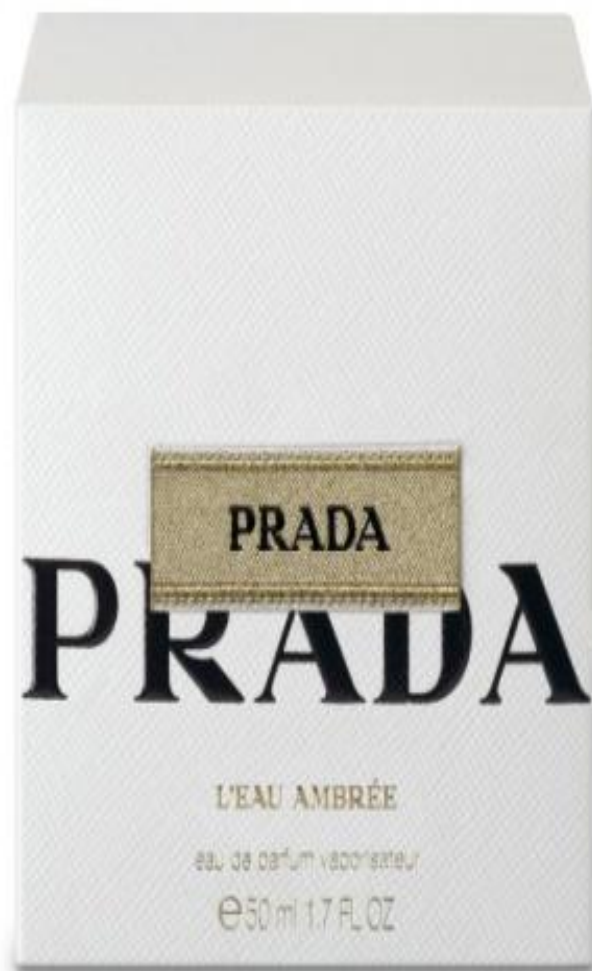
**GUERLAIN**  
PARIS



*Cartier*

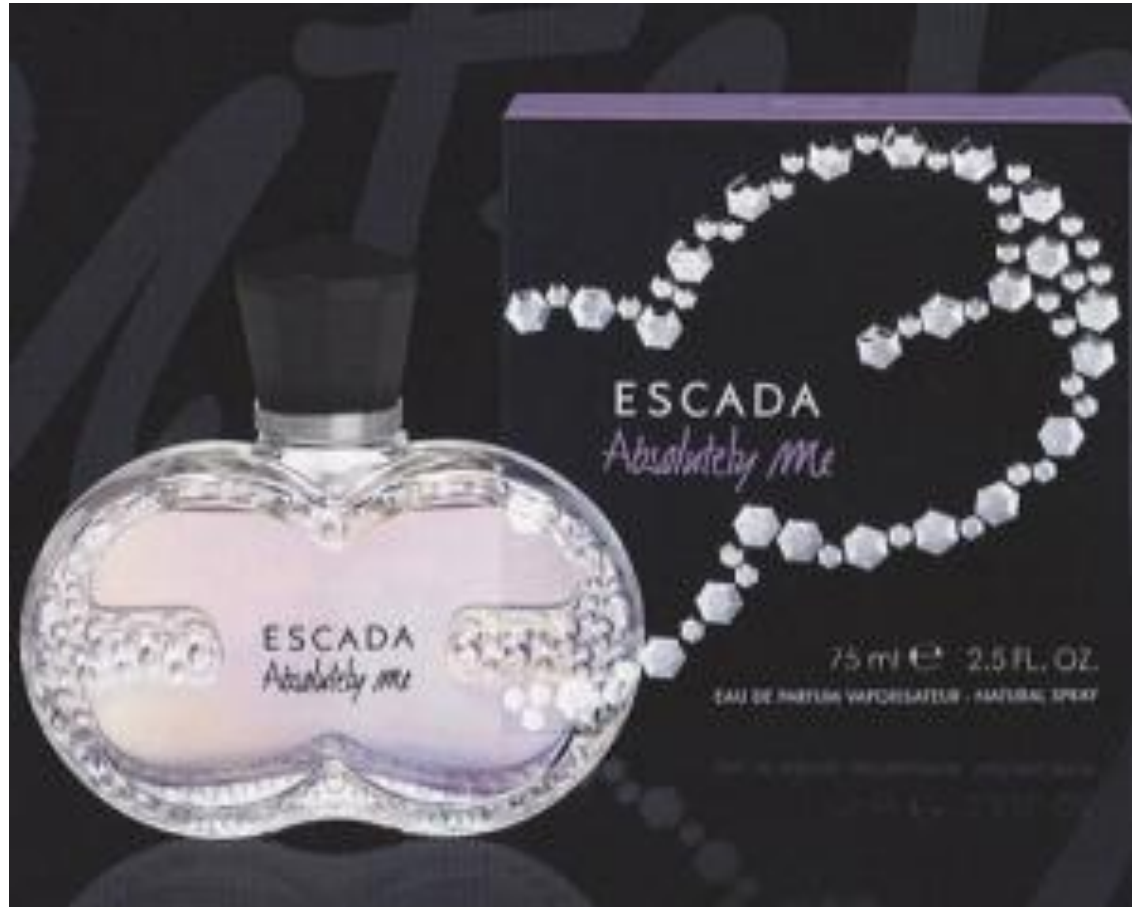


parfum-minsk для forum.onliner.by





# ESCADA



# CAROLINA HERRERA



parfum-minsk для forum.onliner.by



# DAVIDOFF



# VERSACE



# Kenzo

**KENZO** AMOUR





SHISEIDO



# YOHJI YAMAMOTO





H<sub>2</sub>O + ♥ = l'eau par Kenzo

Eau par Kenzo

**KENZO**





**Фирмы:** Велла Руссвелл, Колгейт Палмолив, Лаборатуар Сарбек Л'Ореаль - Русбел, Мезопласт, Орифлейм Косметикс, Проктер энд Гэмбл, Рекит Бенкизер, Свобода, Смит Кляйн, Бичем Хелскер, Эйвон Бьюти Продактс, Юниливер – фирмы, входящие в Ассоциацию, которая является членом Европейской парфюмерно - косметической ассоциации (Колипа).

- По классификатору ОКП, в основу которого положена общность технологии производства, выделяют одеколоны и душистые воды (9155), духи и эфирные масла в сувенирных наборах (9156), парфюмерные наборы и серии (9157). По классификатору ТН ВЭД парфюмерные



# **Потребительские свойства парфюмерных товаров**

# Классификация потребительских свойств парфюмерных товаров

| Функциональные   | Эстетические  | Сохраняемость        | Эргономические  | Безопасность   |
|--|---|----------------------|---|--|
| <p>1.Придание запаха</p> <p>2.Интенсивность запаха</p> <p>3.Стойкость запаха,</p> <p>4.Крепость, %</p> <p>5.Сумма массовых долей душистых веществ,</p> <p>6.Прозрачность</p> | <p>1.Парфюмерия: внешний вид; цвет; характер запаха; гармоничность; оригинальность; соответствие моде;</p> <p>2.Внешний вид флакона и упаковки: выразительность оформления; оригинальность;</p> | <p>Срок годности</p> | <p>Удобство пользования; гигиеническое действие, придание приятного запаха.</p> | <p>Токсикологические показатели: класс опасности; хроническая токсичность; кожнораздражающее действие; сенсibilизирующее действие;</p> |

- ◎ **Дневные** духи мягче, прозрачнее.
- ◎ **Вечерние** - томные, насыщенные, дурманящие.
- ◎ **Пряные**, чувственные ароматы более уместны на приеме, в театре.
- ◎ В офисе, на прогулке подойдут более нежные легкие ароматы.

употреблять духи с  
фруктовыми  
нотами, они  
вызывают не  
только  
обонятельные, но и  
вкусовые  
ощущения.



Зимой хороши  
шипровые ноты,  
их терпкие,  
древесно -  
мховые запахи  
подчеркивают  
тепло.





Летом уместны  
скорее сладкие,  
медовые,  
цветочные,  
цитрусовые,  
свежие, легкие  
ароматы.





# ТОЛЬКО ВАШ ЗАПАХ...

- по зодиаку
  - Овен**. Амбра, роза, сандал, жасмин, мак, пачули.
  - Телец**. Лаванда, лотос, бергамот, роза.
  - Близнецы**. Сандал, роза, фиалка, сосна, земляника.
  - Рак**. Жасмин, сандал, мак, роза, лотос, амбра.
  - Лев**. Роза, ладан, амбра, пачули, жасмин, кокос.
  - Дева**. Мирра, пачули, роза, земляника.
  - Весы**. Роза, лаванда, сандал, жасмин, сосна.
  - Скорпион**. Лаванда, роза, пачули, амбра, жасмин.
  - Стрелец**. Лаванда, роза, пачули, амбра, жасмин.
  - Козерог**. Сандал, роза, лотос, жасмин, амбра, сосна.
  - Водолей**. Лимон, пачули, амбра, земляника, сандал, лотос, роза.

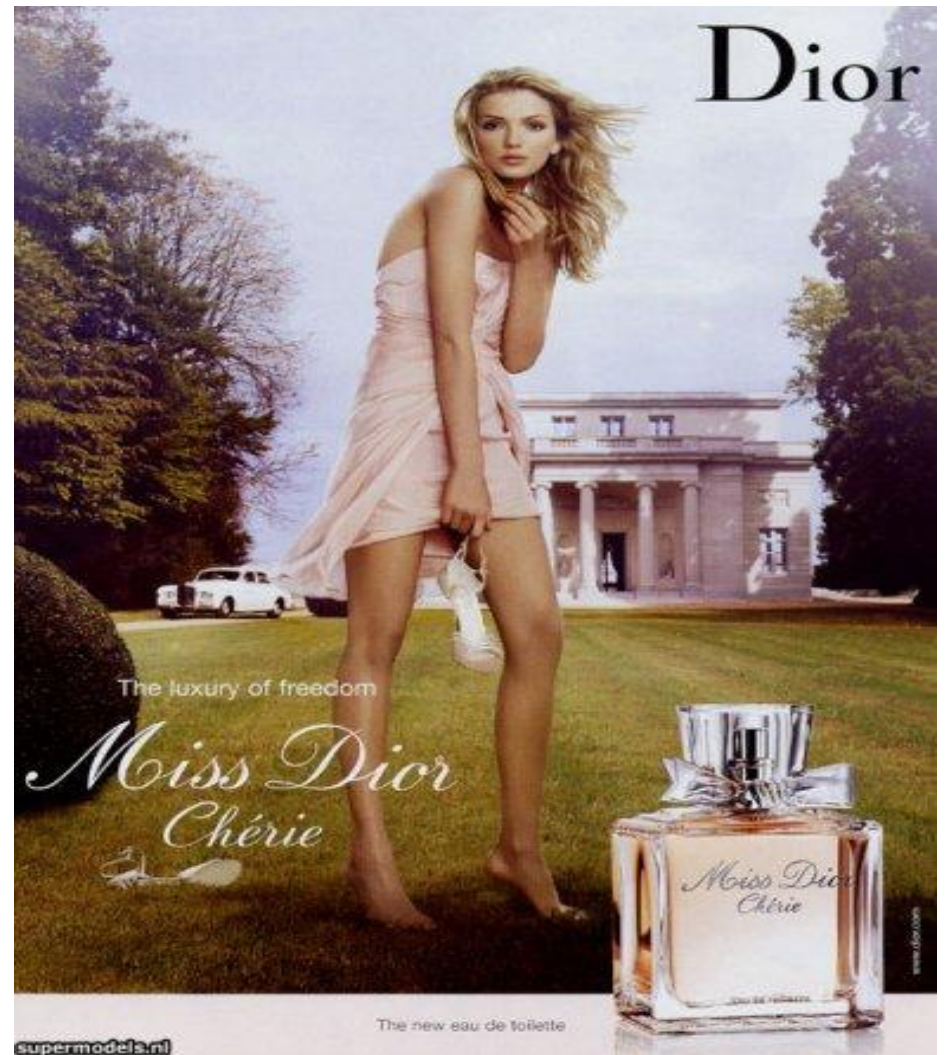
Для брюнеток - пряно-сладковатые запахи. Жгучим брюнеткам, особенно восточного типа, подойдут духи пряные (ароматы жасмина, туберозы, флердоранжа, лилии, нарцисса, белой сирени, а в глубине скрыт мускус или амбра, запахи кожи и сандала (Shalimar, Samsara, Opium, Magie Noir, Poison, Tentations и др.).



**Блондинкам желательно пользоваться духами с чистыми, проводными, свежими нотами: фрезии, лаванды, ландыша, фиалки, голубой сирени, бергамота, мимозы, резеды, водяной лилии, цитрусовых (Laura, Miss Arpels и др.).**



- Огненно-рыжим - аромат гиацинта, свежий, чувственный (Mitsouko, Chanel. Miss Dior и др.).



- **Золотистым**  
**шатенкам** с нежным  
цветом лица,  
женственным и  
хрупким, но  
деятельным  
подойдут любые  
цветочные духи, но  
предпочтительнее с  
нотами гардении,  
акации, жимолости,  
душистого горошка.  
**Совсем темным**  
**шатенкам** будут  
близки медово-  
пряные ароматы  
марокканской и



# Возрастные пристрастия к парфюмерным изделиям

Девушки до 22 лет отдают предпочтение ярким запахам. Девушки до 22 лет отдают предпочтение ярким запахам с нотами свежести.



Женщин от 22 до 30 лет влекут стойкие букеты горьковатые, терпкие или легкие ароматы экзотических цветов и фруктов.



Женщины от 30 до 40 лет выбирают сложные элегантные букеты ароматов - сладкие или терпкие.



Женщины от 40 лет покупают нежные, романтичные запахи, часто цветочные.  
м с нотами свежести.

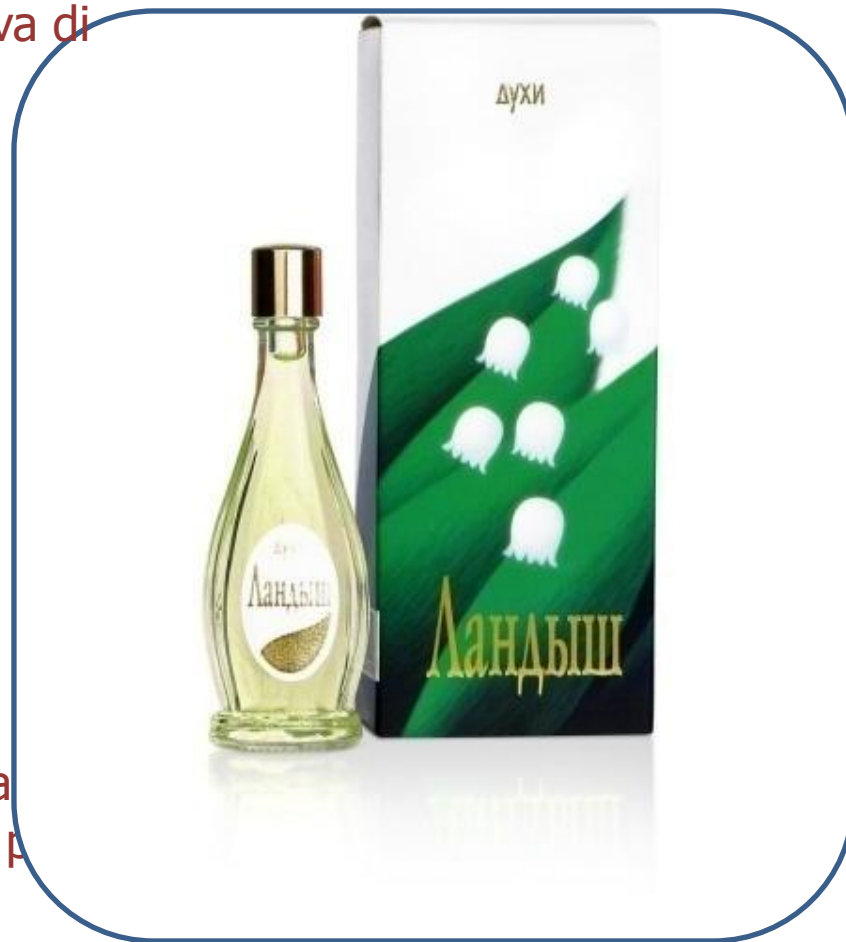
## Профессиональная принадлежность в выборе аромата

Активные деловые женщины, как правило, выбирают стойкие сдержанные запахи, с горьковатыми и древесными нотами: "Aqua di Gio", "Miss Cherry".

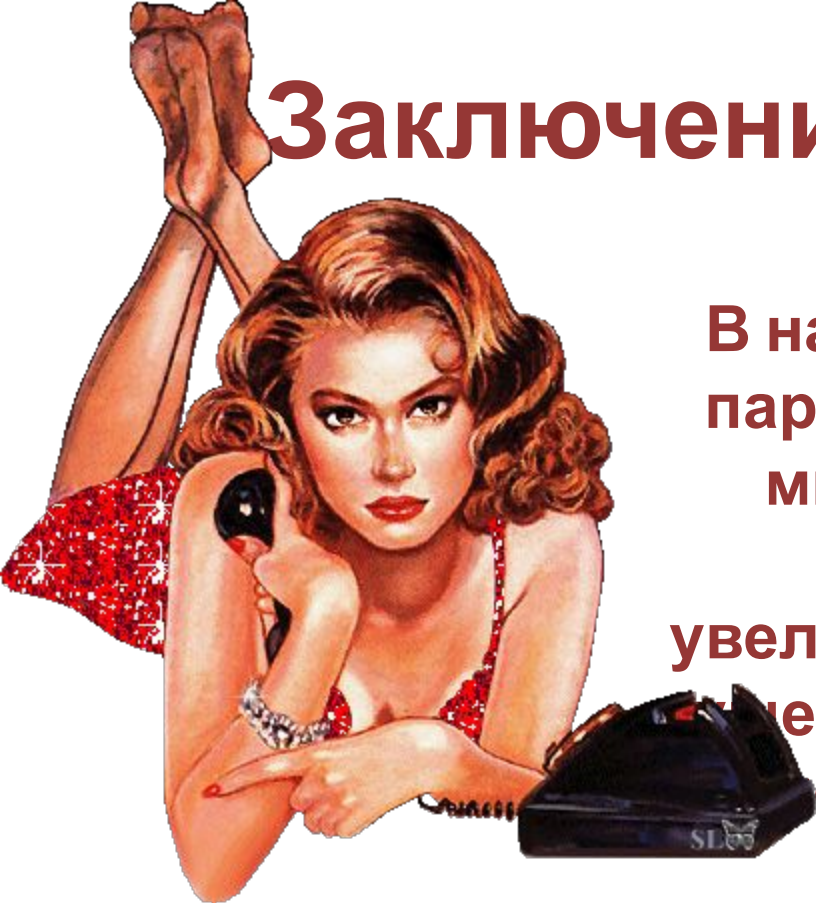
Динамичным независимым натурам нравятся ароматы уверенности и морского ветра.

Романтичные женщины любят сладкие восточные и цветочные букеты ароматов жасмина, розы, белых цветов лилии и ландыша

Спокойные и добродушные предпочитают сдержанные гармоничные запахи - альянс фиалки, инжира и персика



# Заключение:



В настоящее время, разнообразность парфюмерной продукции возросла многократно с тех пор, как о ней впервые услышали. А также, увеличилось число фирм, из которых существуют немногие, проверенные и именем и качеством производители.

Сегодня многие женщины, даже самые богатые и знаменитые, предпочитают появиться на светском рауте без бриллиантов, но укутавшись... в аромат обворожительного парфюма. Доказывать окружающим свою финансовую состоятельность с