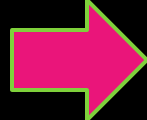


основы судебной геммологии,  
предмет, объекты, задачи и  
связь с др науками

**ТЕРЕШКОВА М.  
ЛАЗАРЮК А.  
ДС5 ФТД5**

Геммология ведёт своё начало с XIX века



с работ К. Клюге (1860, Германия), П. Грота (1887, Германия), Дж. Кунца (1890, Америка), К. Дёльтера (1893, Германия), М. Бауэра (1896, Германия), М. И. Пыляева (1896, Россия)



Р. Холмс и Р. Краунингшилд определили геммологию как учение о драгоценных камнях

Объект геммологии

В узком смысле

В широком смысле

«обработанный минерал, настолько красивый и прочный, что может использоваться человеком в качестве украшения»

«не столь прочные обработанные минералы, чтобы их можно было носить, но представляющие собой прекрасный объект коллекционирования»

П. Дж. Рид дал более широкое определение:

геммология – наука о самоцветах, драгоценных и поделочных камнях



Обслуживая судопроизводство по гражданским, арбитражным и уголовным делам, геммологическая экспертиза оформлена в **судебно-геммологическую экспертизу**.



Её отличительной чертой является процессуальная регламентация.

В качестве субъекта судебно-геммологической экспертизы может выступать



лицо, допущенное экспертно-квалификационной комиссией уполномоченного на то ведомства, к производству судебно-минералогических экспертиз.



Б. К. Казуров и Ф. И. Лобанов выделяют, среди прочих, три задачи геммологии:

диагностическую

сертификационную

оценочную

установление характерных (диагностических и типоморфных) признаков драгоценного камня, с помощью которых делается заключение о его принадлежности к определённому типу камней по принятой геммологической классификации

разделение драгоценных камней по сортам, установленным в соответствии с определёнными сортовыми признаками, регламентированными соответствующей нормативной документацией

определение стоимости драгоценного камня, его технических или искусствоведческих характеристик.





В тех случаях, когда геммологическая экспертиза предназначена для решения задач расследования преступления, в котором фигурируют в качестве предмета посягательства (либо предмета, с помощью которого совершается преступление) драгоценные, полудрагоценные или ювелирно-поделочные камни, назначается

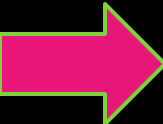


криминалистическая экспертиза с соблюдением процессуальных требований и соответствующим процессуальным оформлением.

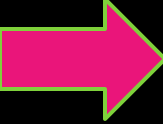


Таким образом, криминалистическая геммологическая экспертиза, в отличие от судебно-геммологической экспертизы, конкретно указывает на её назначение.

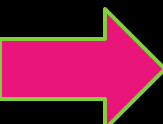
# Актуальные проблемы судебной геммологии:




Создание большого количества высококачественных синтетических аналогов ювелирных камней (алмаза, изумруда, рубина, сапфира, александрита, благородного опала и др.).



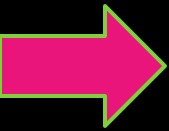
Наличие большого количества имитаций ювелирных камней с близкими свойствами.



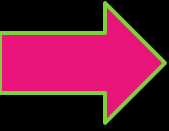
Наличие большого количества составных камней (дублетов, триплетов), прессованных и т.д.



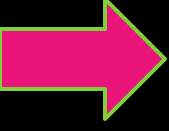
Достаточно серьезны проблемы в идентификации жемчуга: определение его происхождения (природный, культивированный), вида (морской – акоя, Южных Морей, Таити; пресноводный), выявление признаков «облагораживания» - окрашивания, заполнения дефектов и т.д., отличие от высококачественных имитаций.



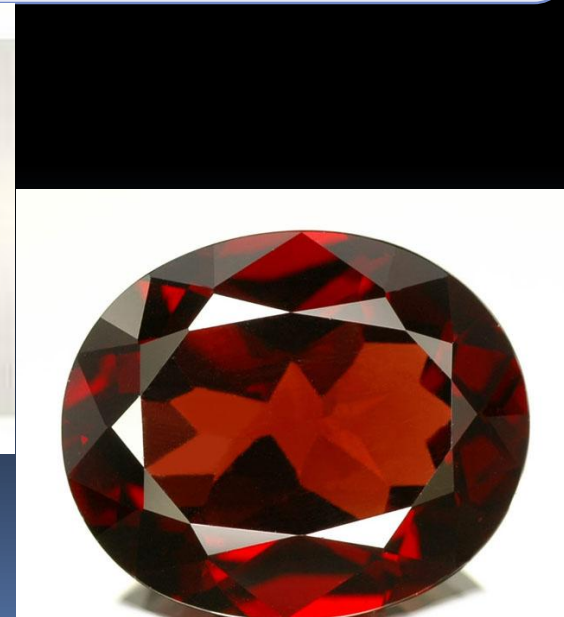
Для решения данных задач иногда недостаточно одних традиционных геммологических методов и приборов, иногда необходимо определение химического состава, спектроскопических, структурных и других характеристик.



Важная группа задач связана с необходимостью усовершенствования имеющихся и разработки новых систем аттестации ограненных алмазов и цветных ювелирных камней, в том числе и облагороженных, создание стандартов и технических условий.



Требуется дальнейшее развитие системы сертификации ограненных алмазов и создания системы сертификации цветных драгоценных камней.





**Экспертное исследование любого объекта  
может быть назначено как**

**в судебном порядке**



Проводить подобные исследования могут как государственные экспертные учреждения, так и негосударственные фирмы.

**Помимо судебного  
разбирательства**

исследуются драгоценности и ювелирные изделия, например, перешедшие к владельцу по наследству или подаренные в связи с каким-либо событием. Можно встретить даже изделия из прошлых столетий, выполненные вручную.

## Характерные особенности проведения судебной геммологической экспертизы:

→ лояльность;

→ оперативность;

→ индивидуальный подход к каждой проблеме человека;

→ профессионализм;

→ наличие высшего образования;

→ владение необходимыми навыками;

→ умение применять необходимые знания в нужный момент

