

A collage of various art forms. At the top left is a winged figure in a blue robe. To its right is a golden bust of a bearded man's head. Below the winged figure is a brown vase with intricate red and white patterns. At the bottom right is a classical building with a portico of columns. A white rectangular box with a gold border is centered over the collage, containing the text "ВИДЫ ИСКУССТВА" in blue capital letters.

ВИДЫ  
ИСКУССТВА



# ЖИВОПИСЬ

Это изображение художественных образов в цвете. Слово «живопись» значит живописать, то есть писать жизнь. Искусство живописи было известно ещё в древности.

В живописи используют масляные и акварельные краски, темперу, гуашь.

Живописные произведения создаются на плоскости (бумаге, холсте, дереве, стекле, стене).

# СТАНКОВАЯ ЖИВОПИСЬ

- **Станковая живопись** предназначена только для комнат и залов. Это картины, создаваемые на мольберте (т.е., на «станке»).
- Эти произведения можно свободно переносить с места на место.



**В. Серов. Девочка с персиками.**

# МОНУМЕНТАЛЬНАЯ ЖИВОПИСЬ

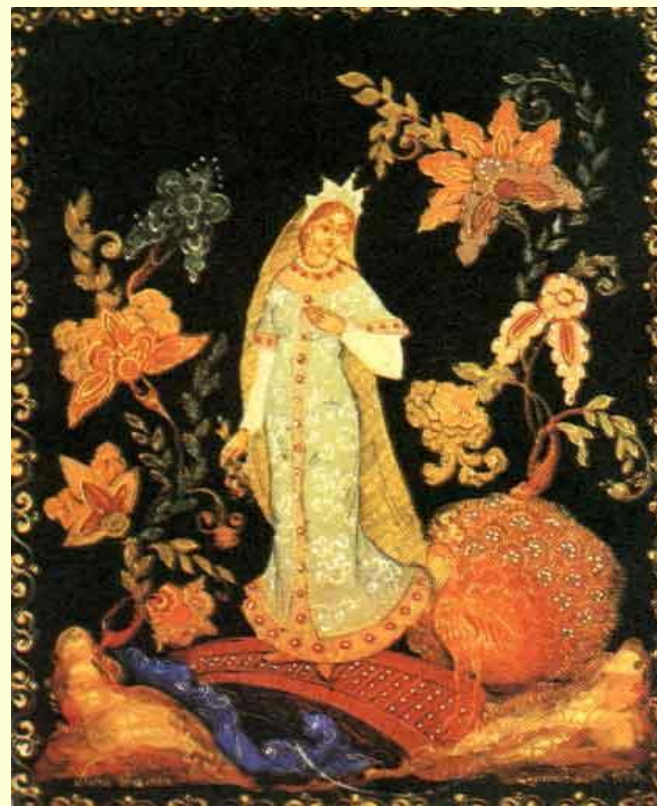
- **Монуменральная живопись** связана с архитектурой. Это большие картины, украшающие строение изнутри и снаружи на стенах, потолках. Это *росписи, фрески, мозаики, витражи.*




Богоматерь Владимирская.

# МИНИАТЮРНАЯ ЖИВОПИСЬ


- **Миниатюрная живопись** украшает изделия прикладного искусства, в том числе ювелирные. Это маленькие картины, украшающие рукописные книги, медальоны, часы, вазы, браслеты.



**Н. Сулоева. Людмила в саду Черномора.**



# ДЕКОРАТИВНАЯ ЖИВОПИСЬ

- **Театрально – декоративная живопись** связана с оформлением сцены, с изготовлением декораций
  - **Декоративная живопись** для украшения зданий в виде красочных панно, а также предметов быта (ларцов, шкатулок, сундуков, посуды).
- 

« Скулно» (лат.)-  
«вырезаю», « высекаю».  
Это объёмные  
изображения  
человека, животного,  
выполненное в каком —  
либо материале (дереве,  
глине, гипсе, камне,  
металле).



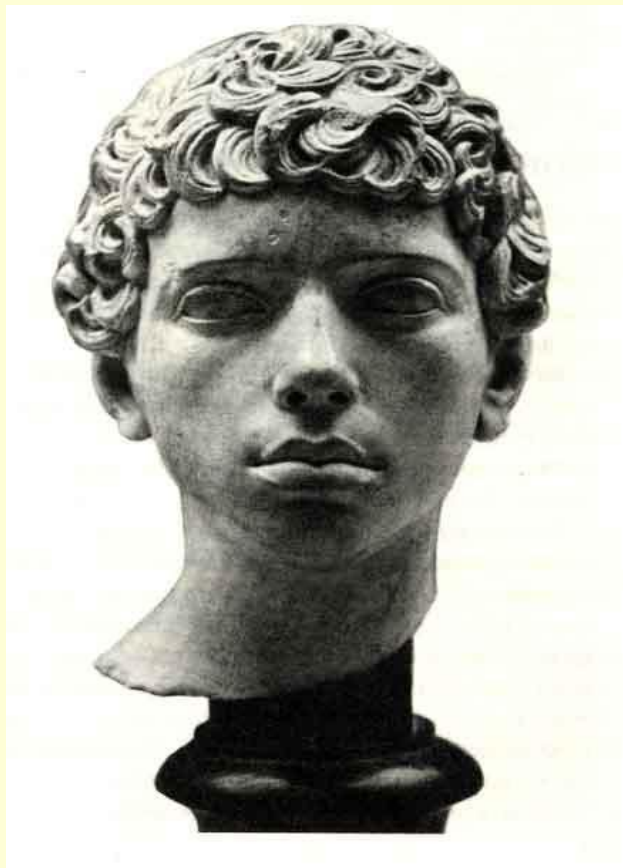
# МОНУМЕНТАЛЬНАЯ СКУЛЬПТУРА



- **Монументальная** - имеет крупные размеры и формы, потому что размещается на улицах ,в парках, на фасадах домов и в просторных залах (памятники, декоративная скульптура, рельефы).



# СТАНКОВАЯ СКУЛЬПТУРА



Голова мальчика. Древний Рим.  
1 в. н. э.

- **Станковая** по своим размерам не превышает изображаемый предмет. Располагается внутри помещений, в жилых домах, музеях, скверах, парках. Это статуи, портреты, жанровые сцены.

Её название происходит от «графо» (греч.) – «пишу», «рисую», «черчу».

Это изображение (рисунок), выполненный на бумаге или картоне пером, карандашом, углём, тушью, фломастерами с помощью линий, чёрточек, точек, штрихов. Графика бывает чёрно – белой и цветной. Произведения графики – это рисунки, наброски, зарисовки, книжные иллюстрации, этикетки, газетные и журнальные карикатуры, плакаты, афиши, шрифты для книг.



# ГРАФИКА

# СТАНКОВАЯ ГРАФИКА

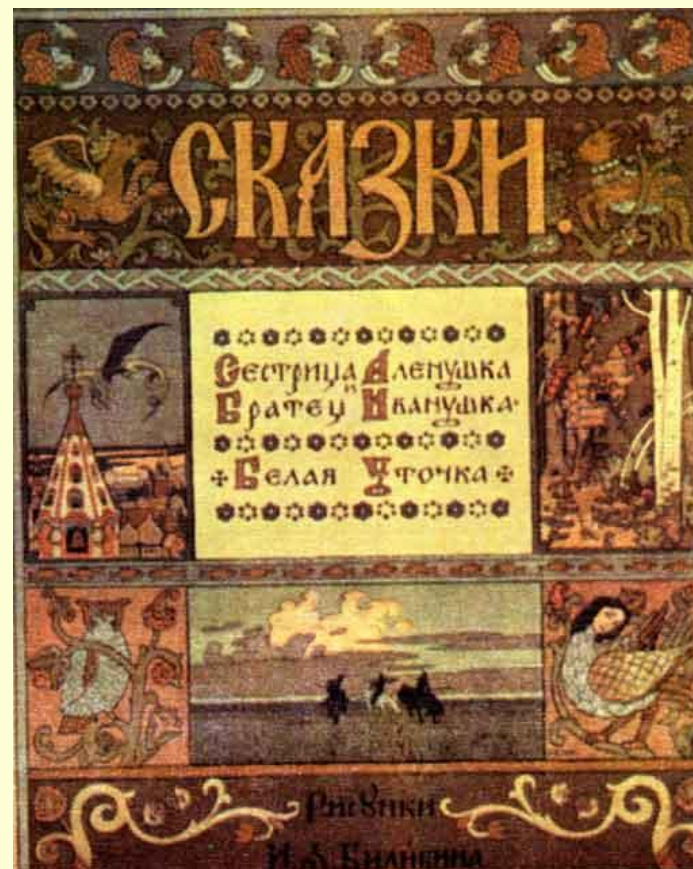
- Станковая графика украшает кабинеты, галереи, стены квартир.
- Виды графики – гравюра, офорт (на меди), литография (на камне), ксилография (на дереве)



Голландская гравюра.

# КНИЖНАЯ ГРАФИКА

- Книжная графика связана с книгой. Это не только иллюстрации, но и шрифтовое оформление.



И. Билибин.

# ПЛАКАТНАЯ ГРАФИКА

- Плакатная графика – художественное средство информации, агитации (надписи, призывы, плакаты, рекламы).



# ПРОМЫШЛЕННАЯ ГРАФИКА

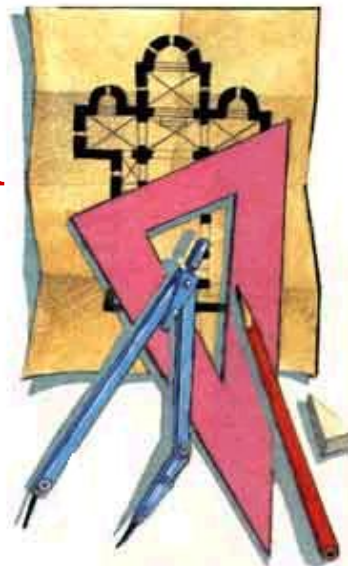
- Промышленная графика связана с промышленными изделиями (оформление упаковок, марок, открыток, грамот, этикеток, буклетов и т. д.).





Это искусство  
создания для людей  
красивой и удобной  
среды обитания  
(зданий, улиц,  
площадей, парков,  
стадионов, поселков,  
городов).

**АРХИТЕКТУРА**



# ОБЪЁМНЫЕ СООРУЖЕНИЯ

- **Гражданские сооружения**

– жилые дома,  
правительственные, деловые  
здания



- **Культурные сооружения –**

храмы, церкви, мечети,  
синогоги.





# ЛАНДШАФТНАЯ АРХИТЕКТУРА



- **Ландшафтная архитектура** планировка скверов, бульваров, парков, беседок, мостов, фонтанов.

# ГРАДОСТРОИТЕЛЬСТВО



- Градостроительство – это создание новых городов и посёлков, а также реконструкция (обновление) постаревших населённых пунктов.



## ДЕКОРАТИВНО –ПРИКЛАДНОЕ ИСКУССТВО

«Декор» (лат.) означает «украшать», а «прикладное» указывает на то, что вещи можно использовать в повседневной жизни. Это художественно оформленные предметы, которые человек использует в быту (посуда, мебель, ткани, орудия труда, оружие, одежда, ювелирные изделия, ковры). Издавна декоративно – прикладным искусством (ДПИ) занимались народные умельцы – поодиночке, объединившись в ремесленные артели, мастерские, цеха или образовав **народные промыслы.**