



ВОЕННО-МЕДИЦИНСКАЯ АКАДЕМИЯ



Военно-медицинская академия

Компьютерная томография в  
диагностике заболеваний и  
опухолей лицевой части  
ГОЛОВЫ

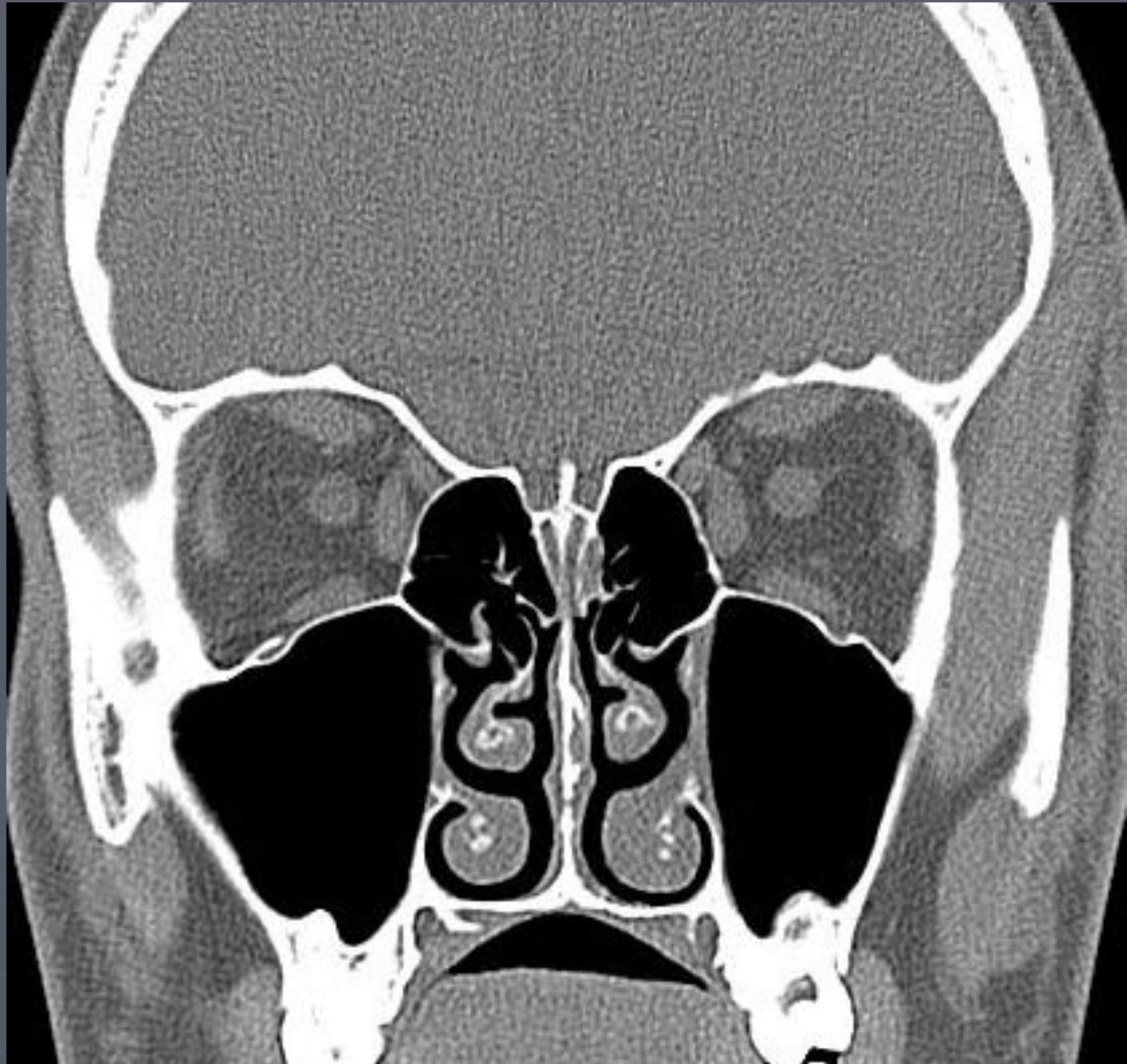
# Глазница:

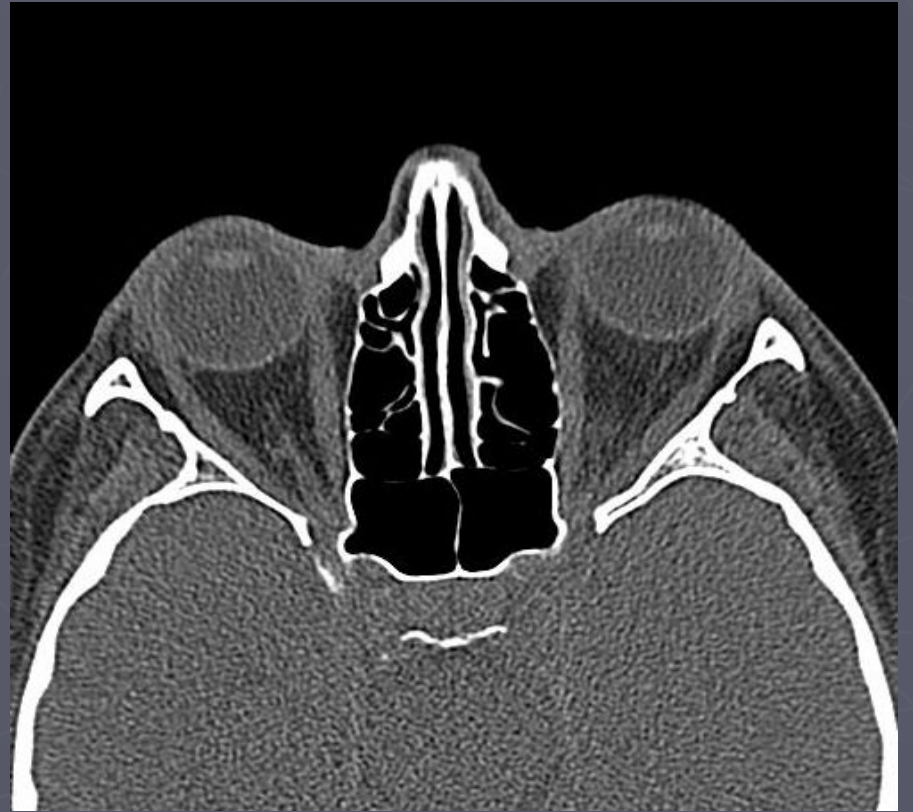
- ▶ Верхняя стенка: образована глазничной частью лобной кости, задний участок – малым крылом клиновидной кости.
- ▶ Наружная стенка: в заднем отделе образована глазничной поверхностью большого крыла клиновидной кости, в переднем – глазничной поверхностью скуловой кости

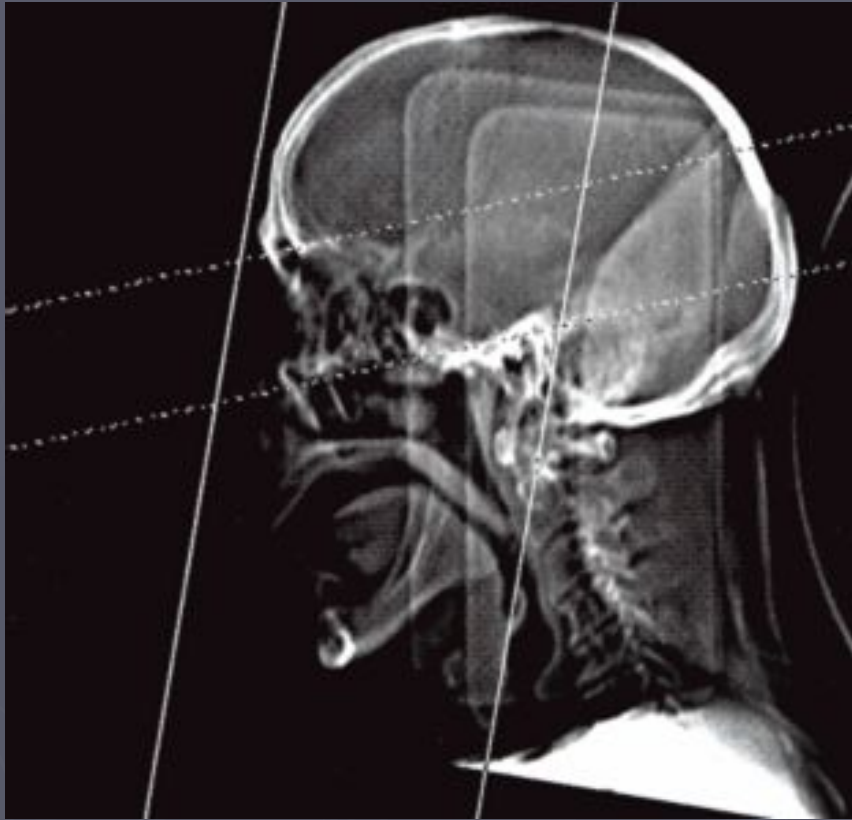
# Глазница:

- ▶ Нижняя стенка: образована глазничной поверхностью скуловой кости, глазничной поверхностью верхней челюсти и сзади глазничным отростком небной кости
- ▶ Внутренняя стенка: образована слезной костью, глазничной пластинкой решетчатой кости и латеральной поверхностью клиновидной кости

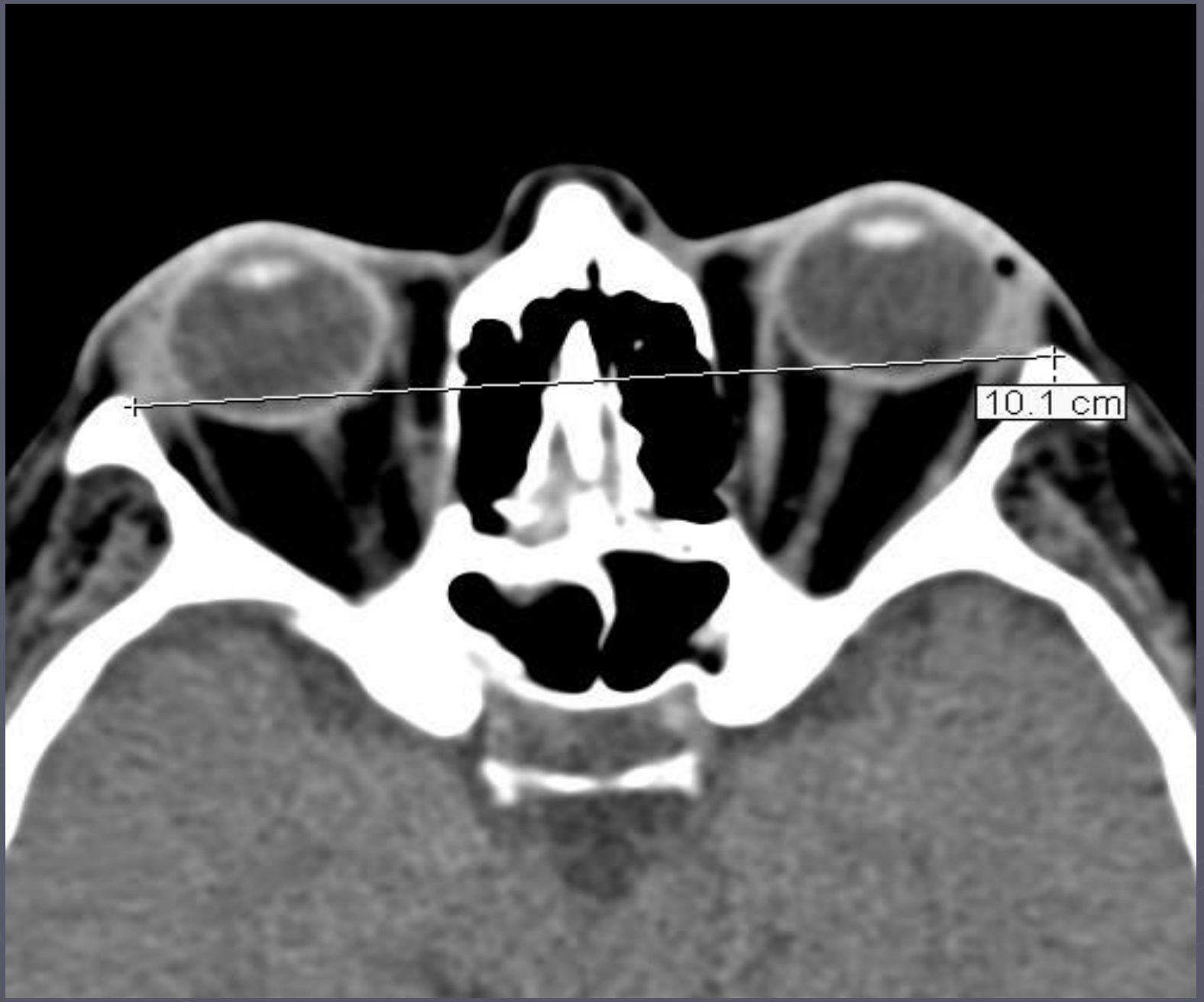






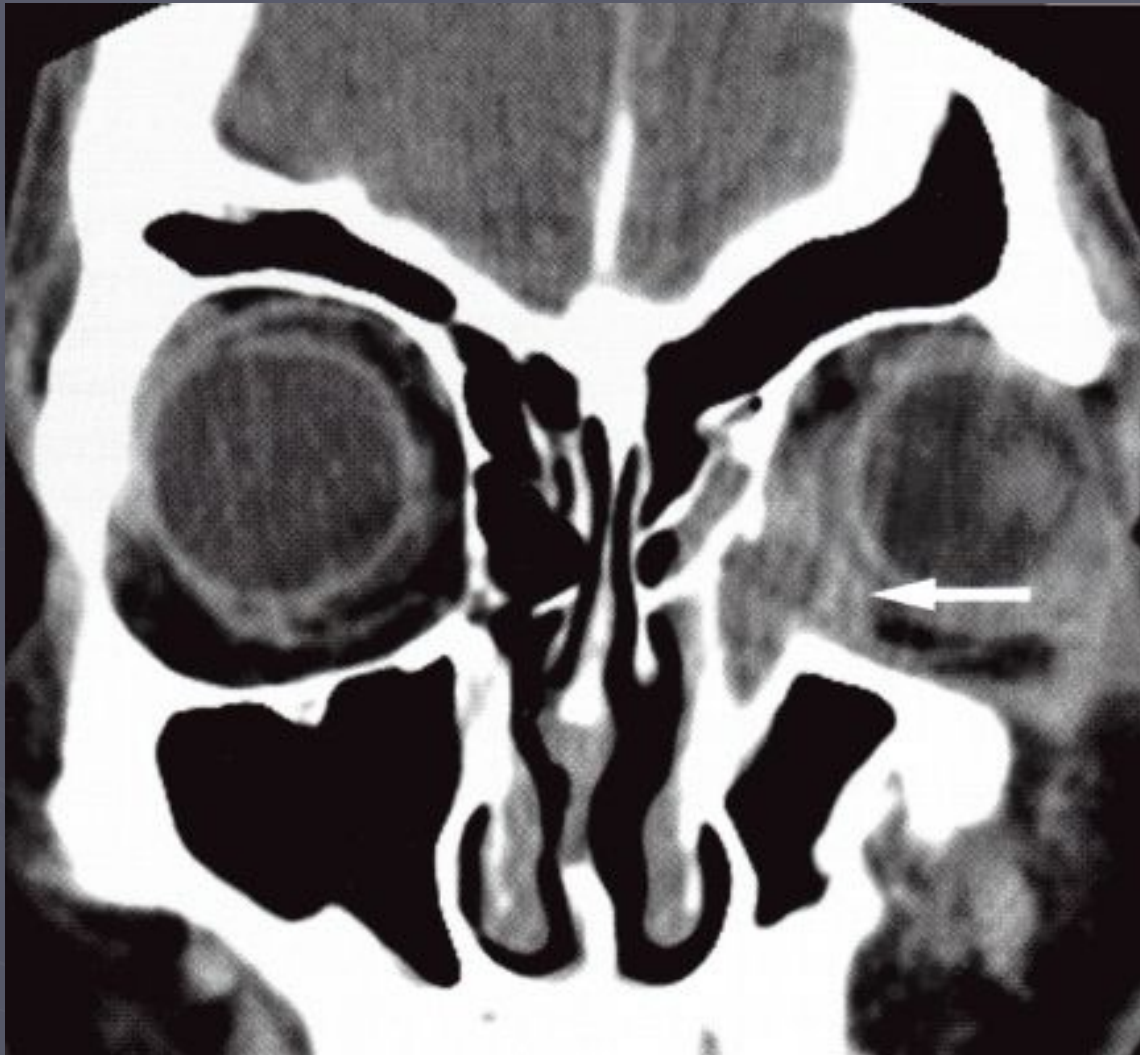




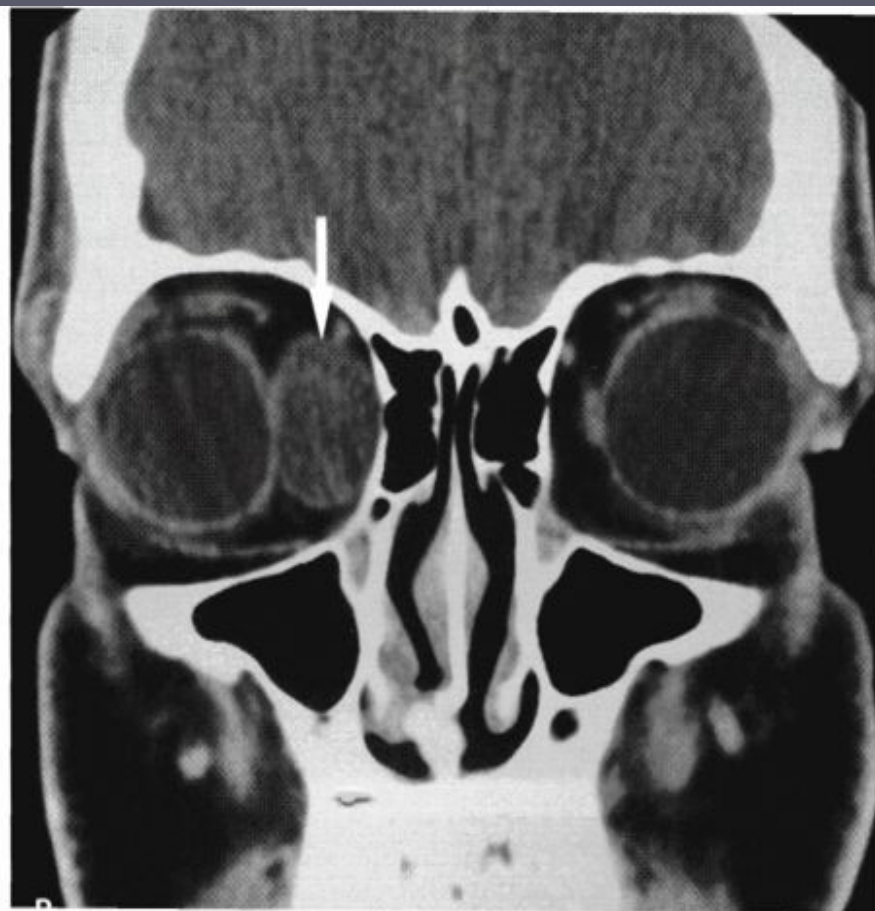
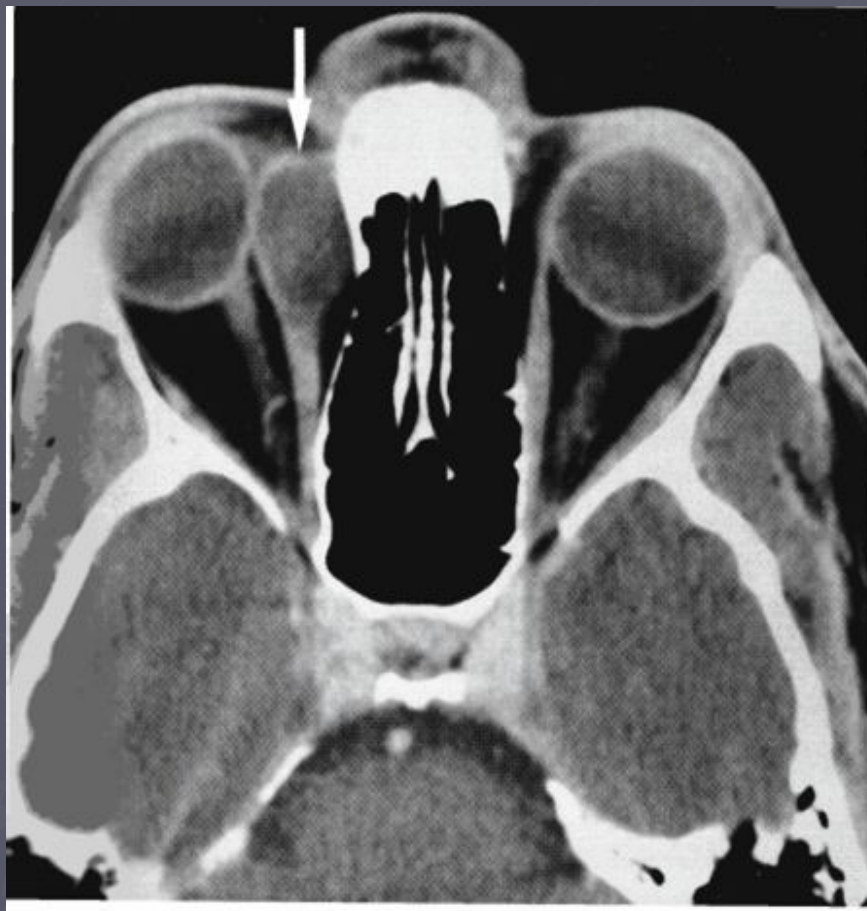


10.1 cm

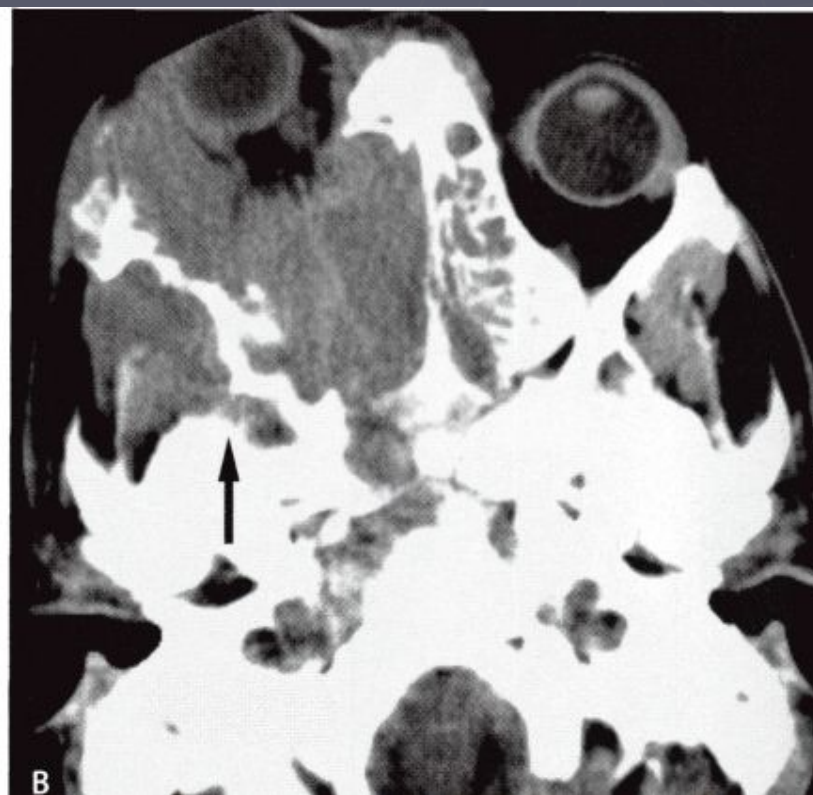
# Дакриоцистит



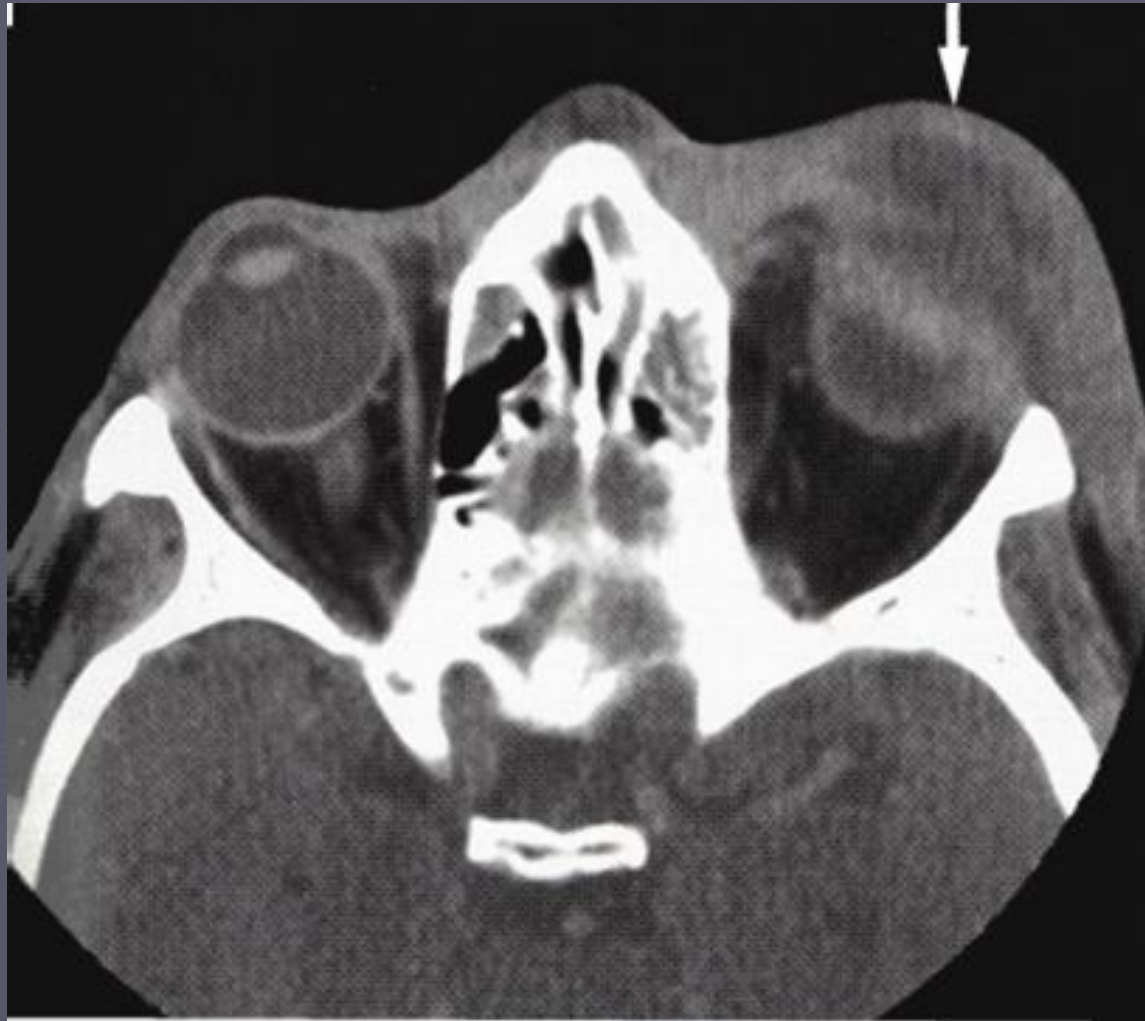
# Дермоидная киста



# Саркома Юинга



# Параорбитальный абсцесс



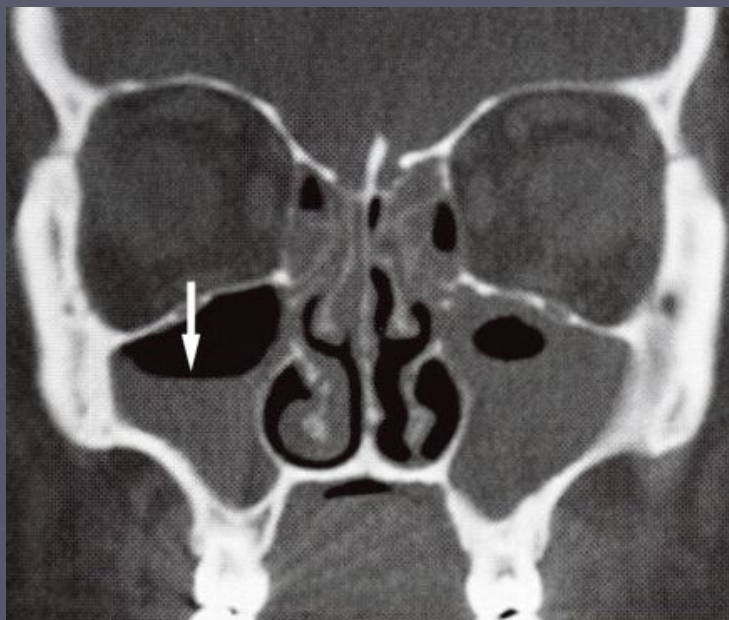
# Анатомия:

- ▶ Верхнечелюстная пазуха:
  - передняя (лицевая) стенка(поверхность)
  - верхняя (глазничная) поверхность
  - Задняя (нижневисочная) поверхность
  - Медиальная (носовая )поверхность

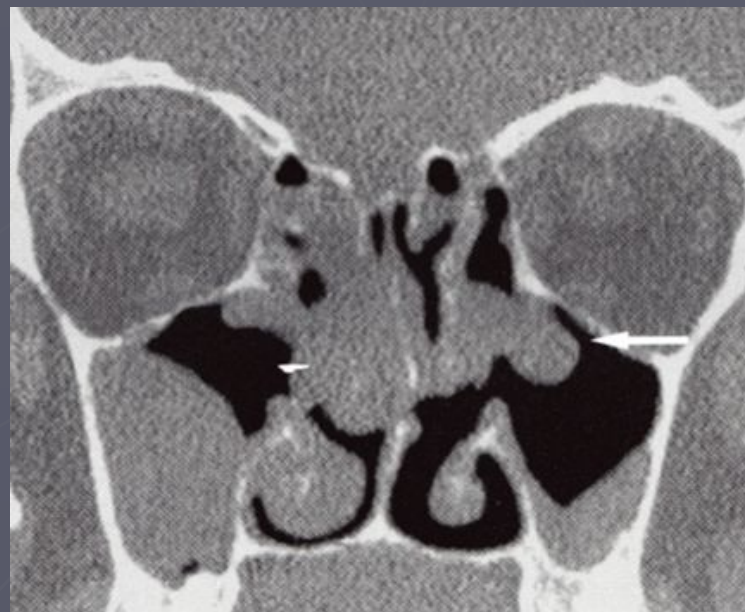
# Анатомия:

- ▶ Верхнечелюстная пазуха:
  - верхняя (глазничная) поверхность образует нижнюю стенку глазницы и ее нижнеглазничный край
  - Задняя поверхность выпукла , образует челюстной бугор для прикрепления мышц
  - Медиальная поверхность образует наружную стенку полости носа. Верхнезадний отдел ее занимает большое отверстие челюстной пазухи.
  - передняя (лицевая) стенка(поверхность)  
Заканчивается острым краем носовой вырезки, у нижнего конца которой располагается носовая ость. Носовые вырезки обеих костей образуют грушевидное отверстие, ведущее в полость носа. Внизу передняя поверхность без резких границ переходит в переднюю поверхность альвеолярного отростка, на которой имеется ряд альвеолярных возвышений.

Синусит.

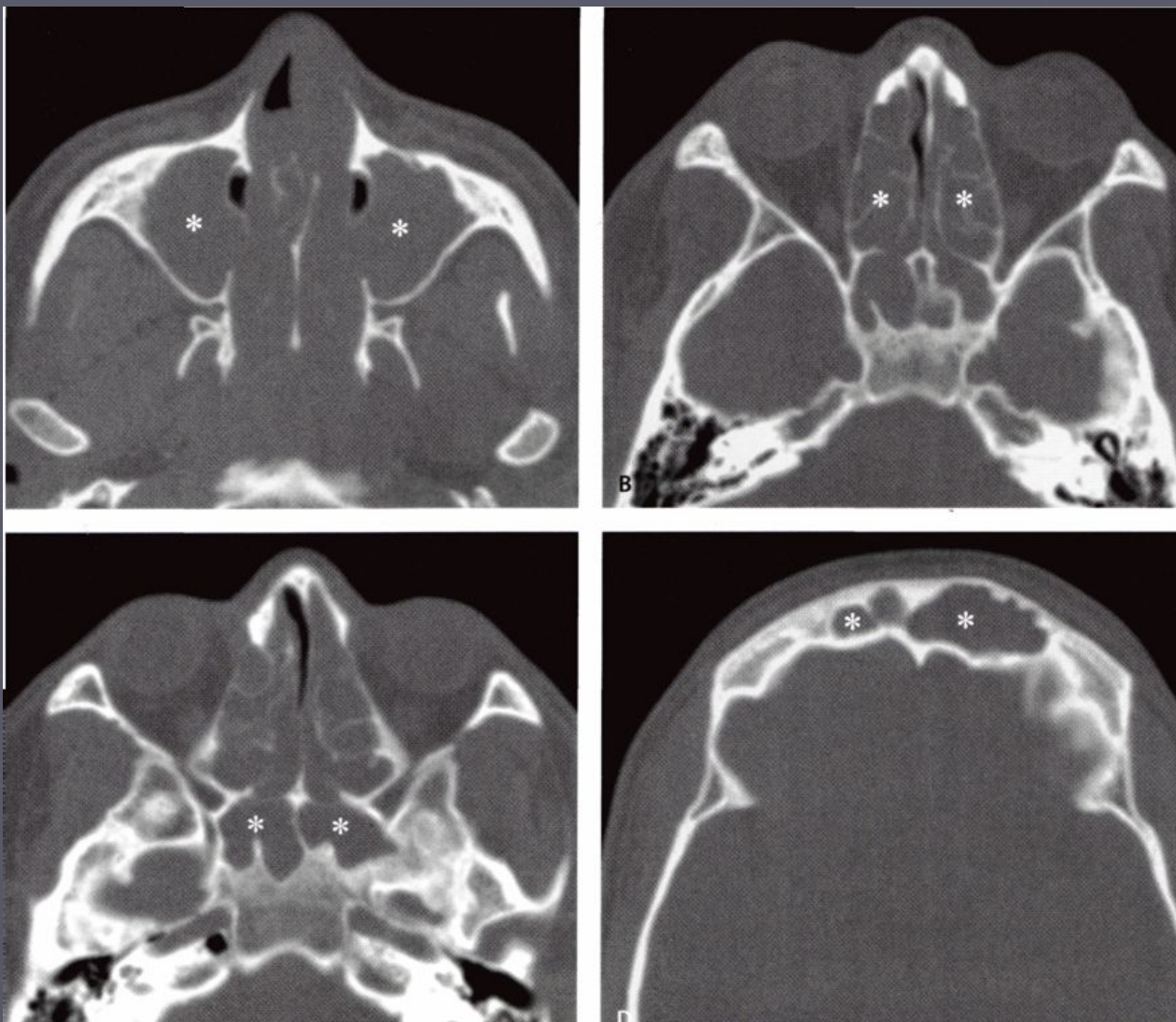


Полипоз.

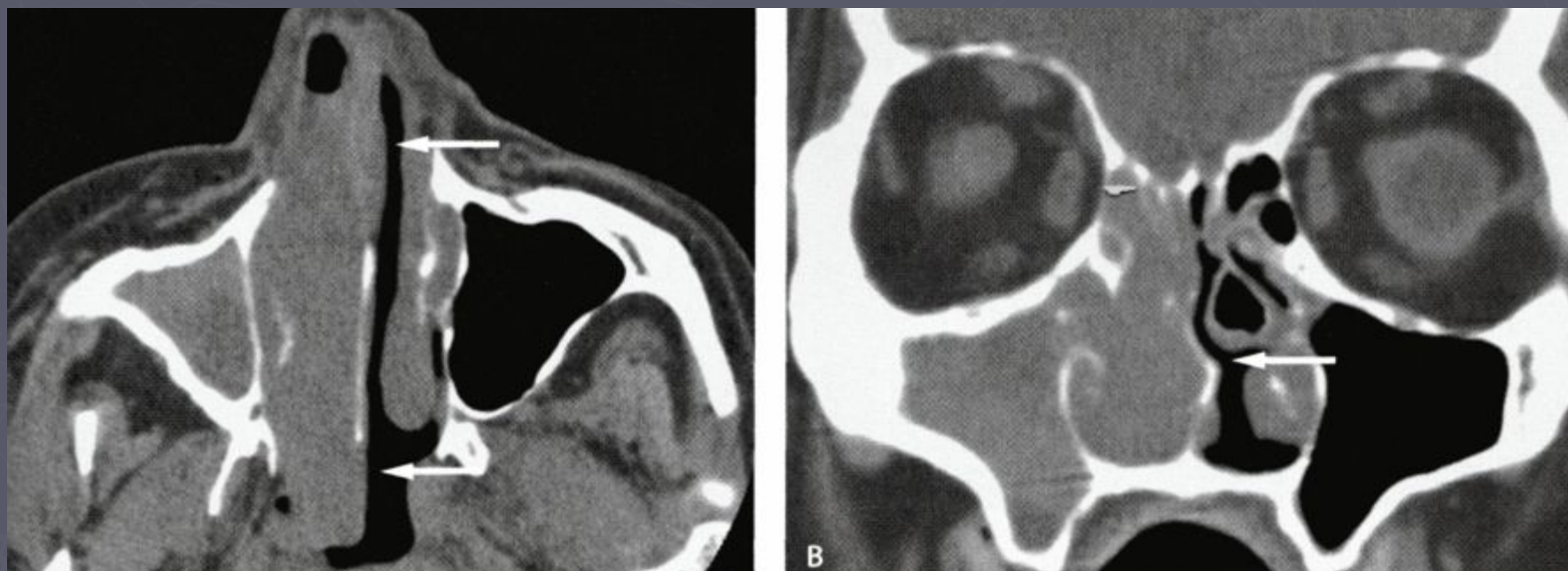




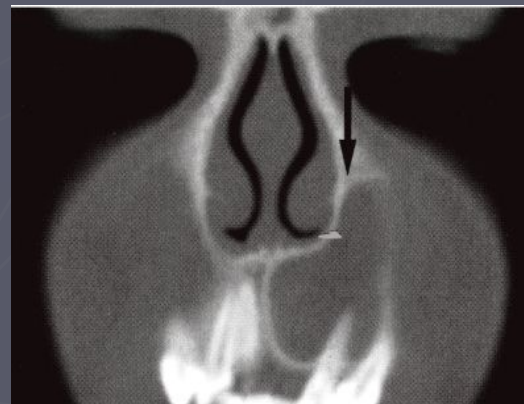
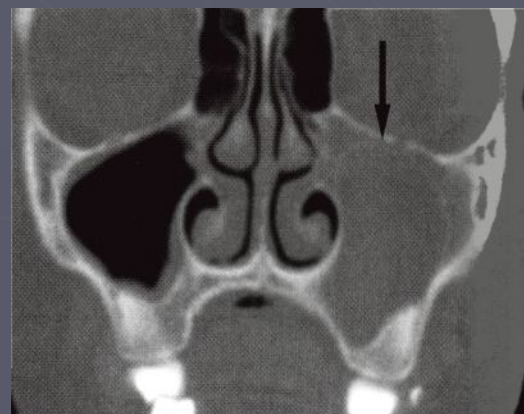
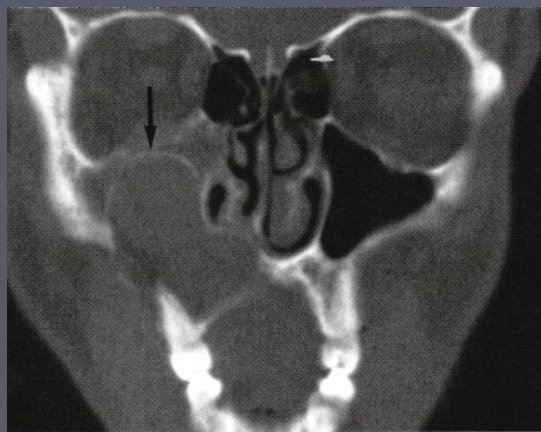
# Пансинусит



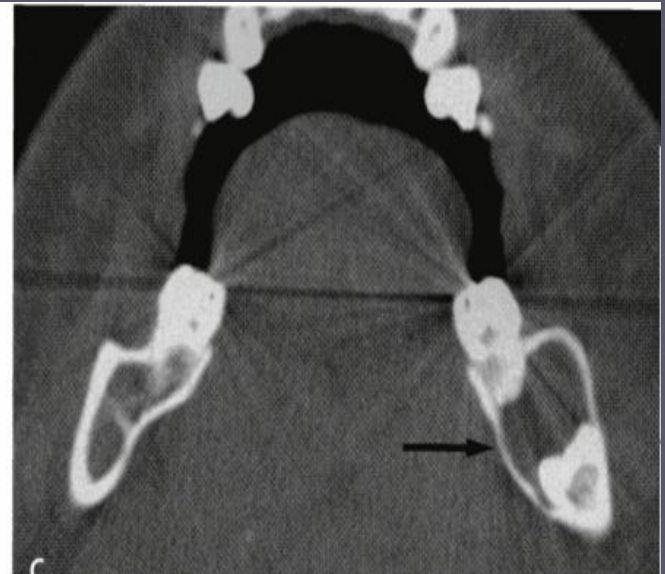
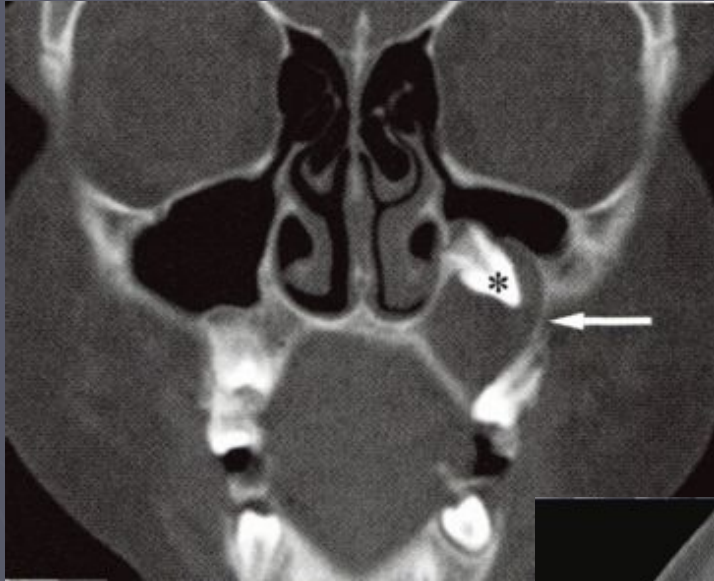
# Проростающая папиллома



# Периапикальная киста верхней челюсти



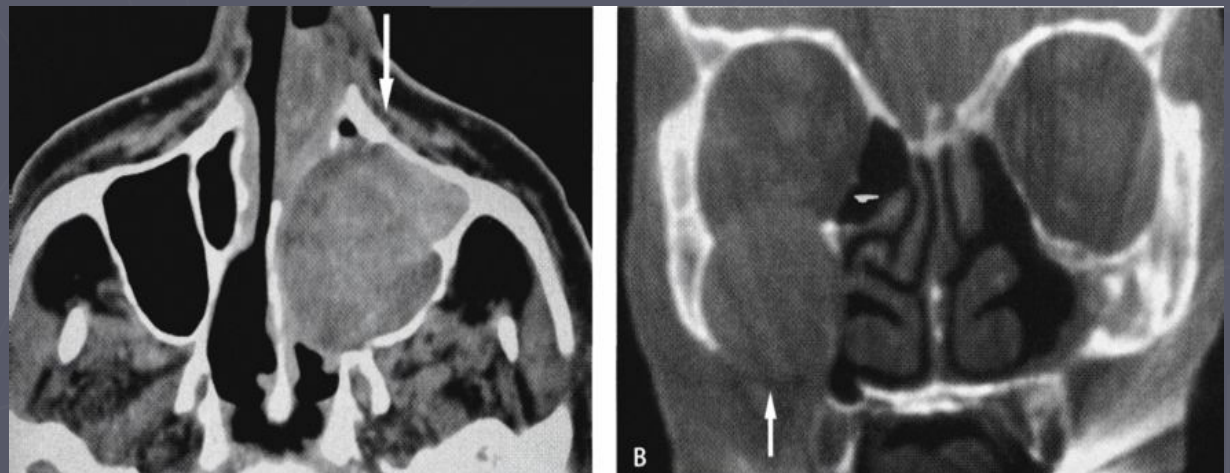
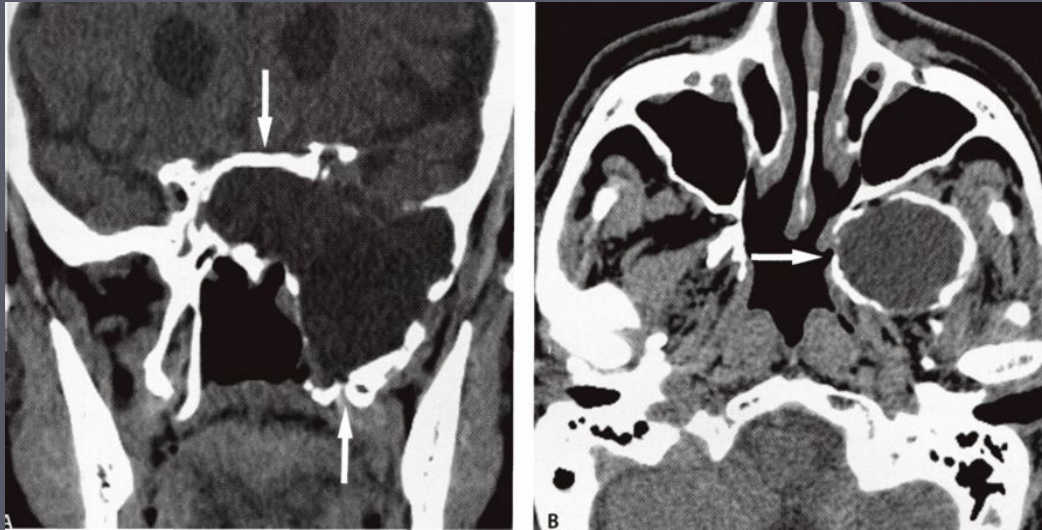
# Фолликулярные кисты



# Одонтогенная кератоидная киста



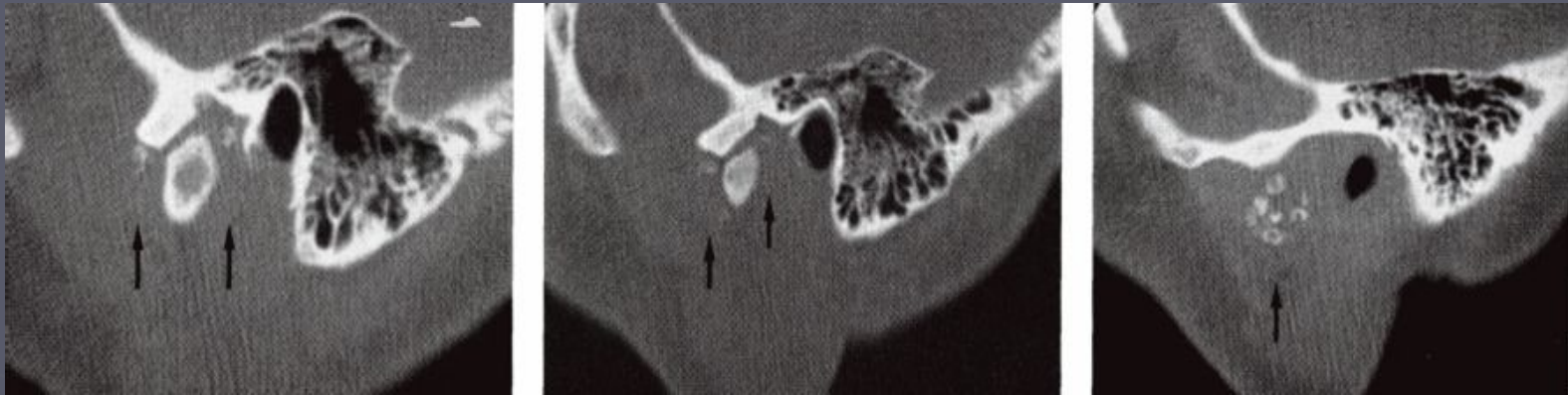
# Мукоцеле



# Артрит ВНЧС

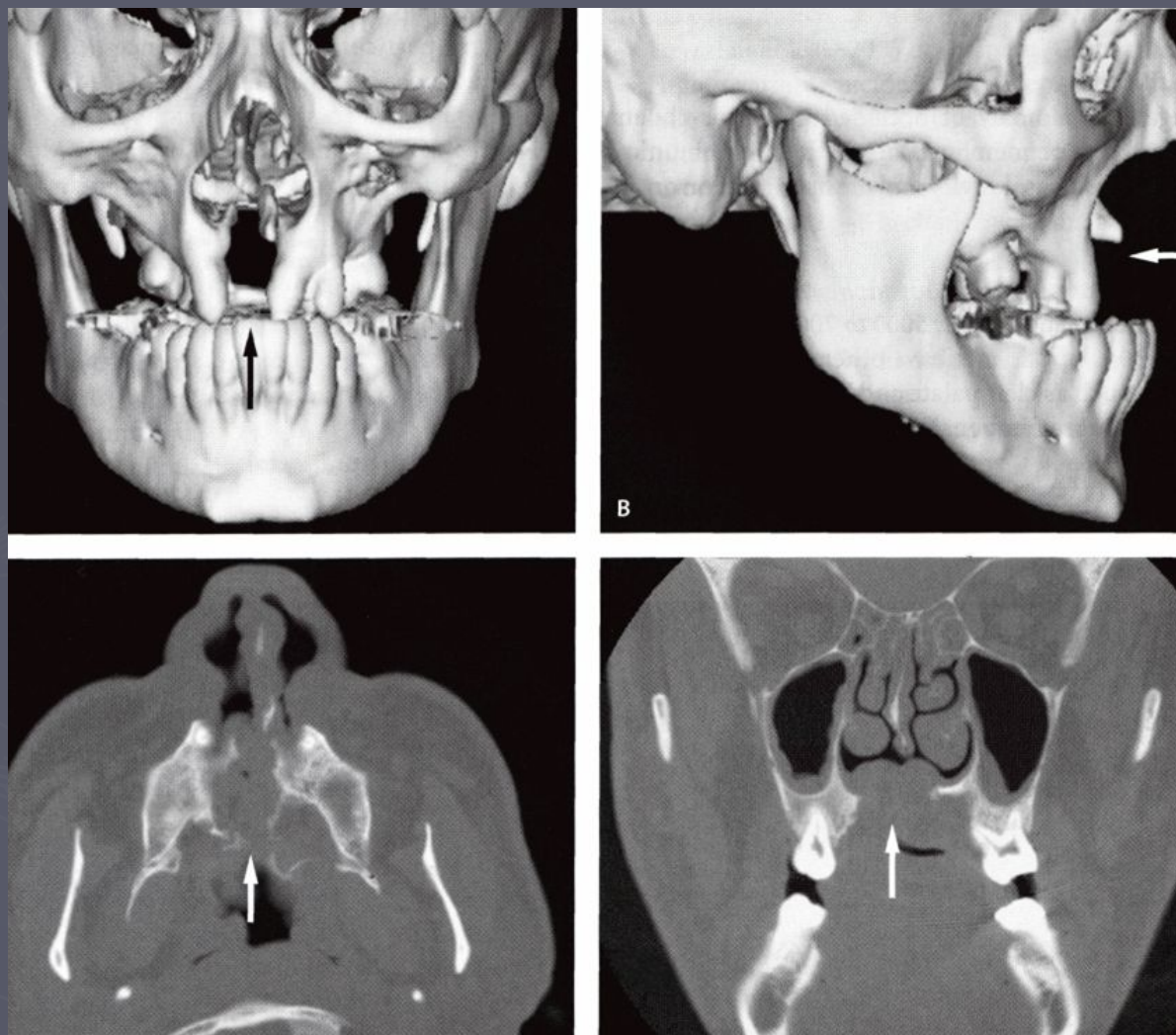


# Синовиальный хондроматоз

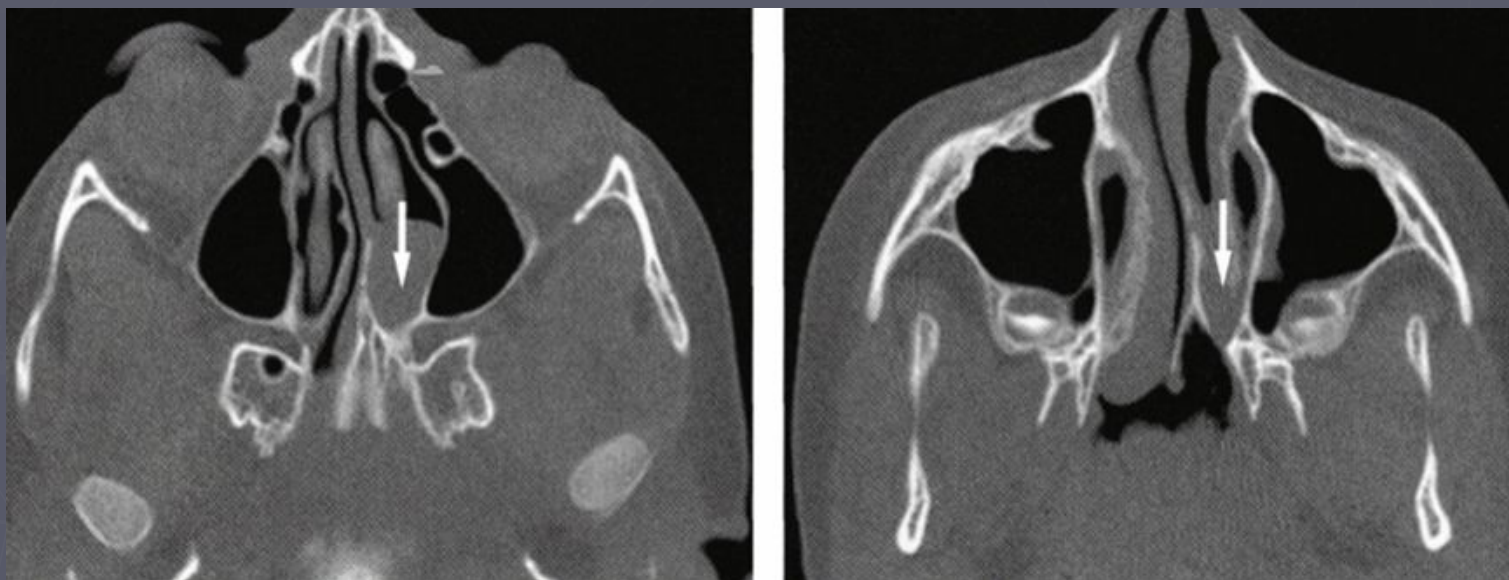




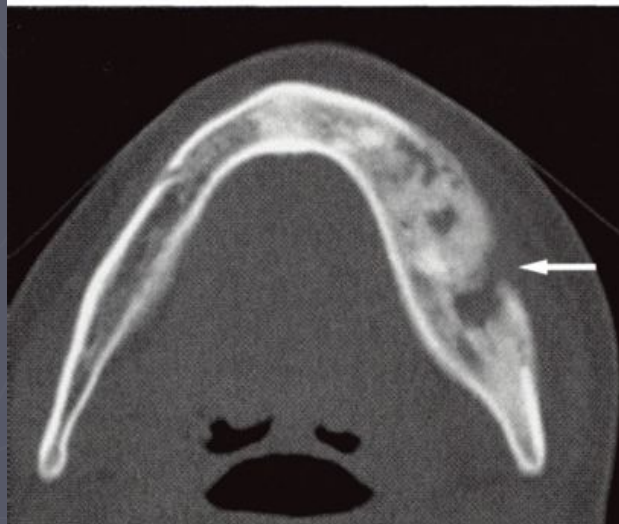
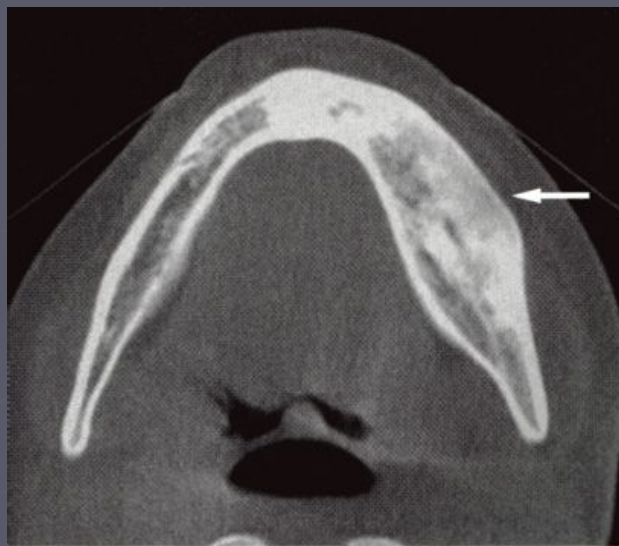
# Аномалия развития: незаращение твёрдого нёба



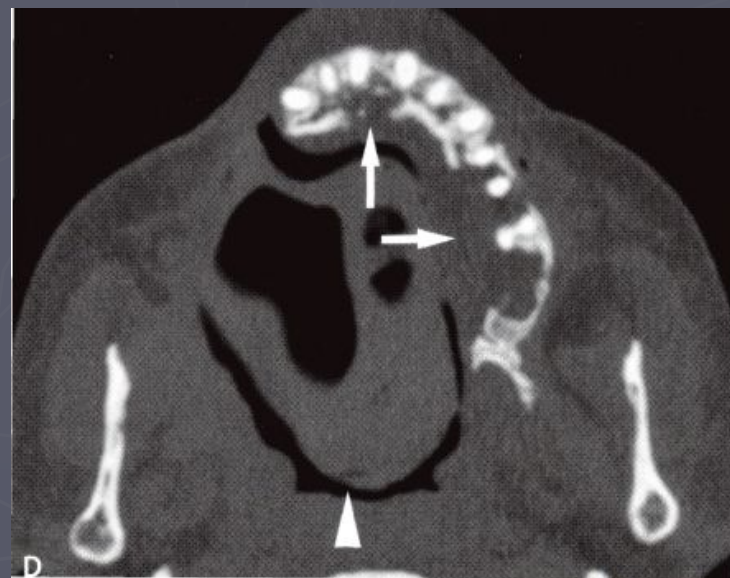
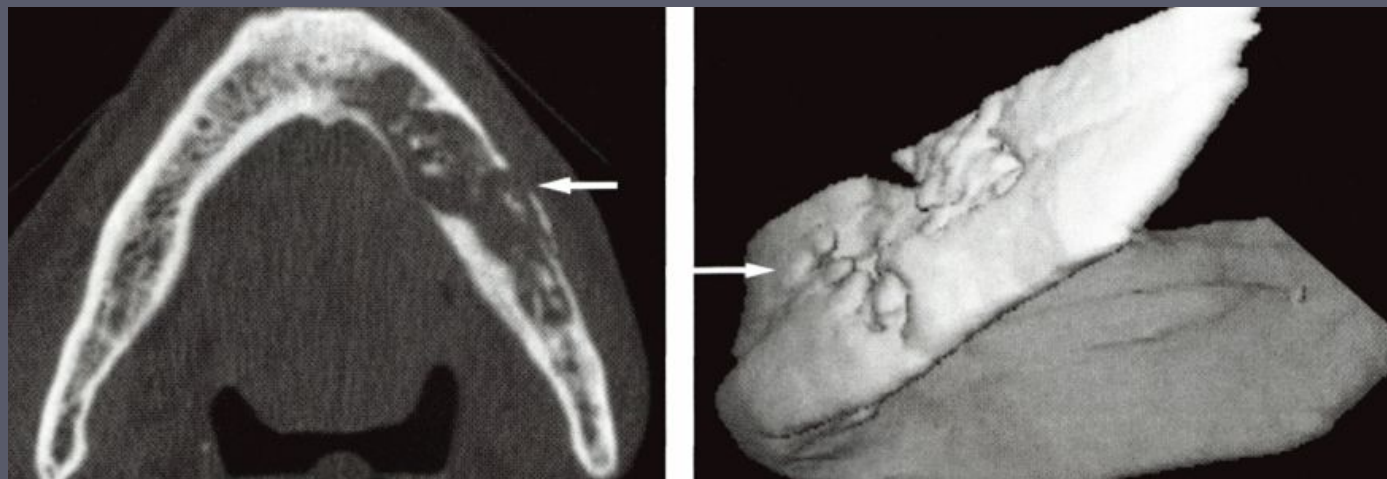
# Атрезия Хоан



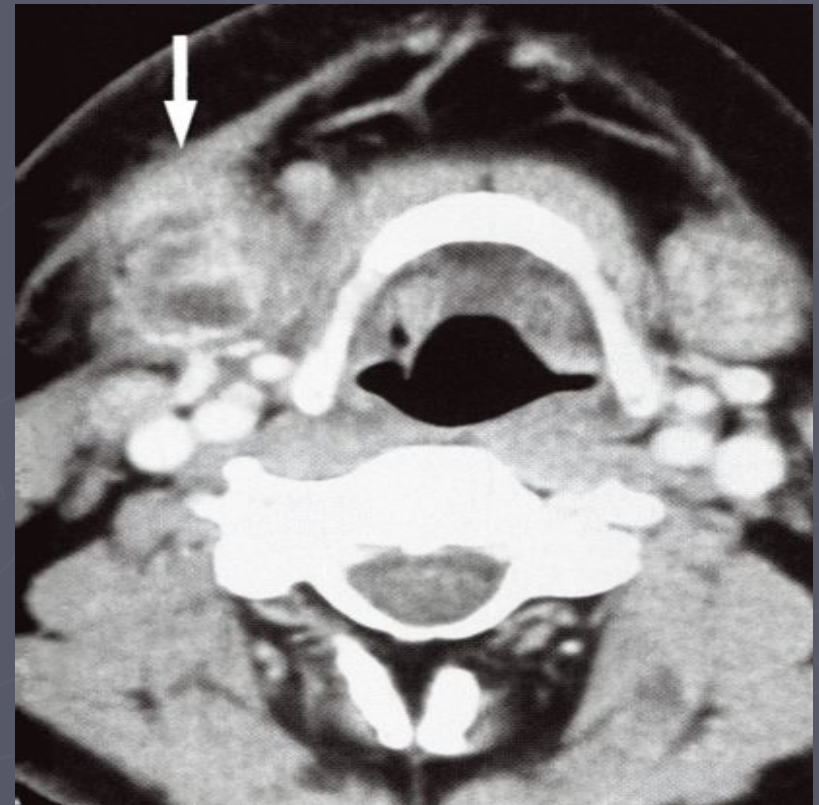
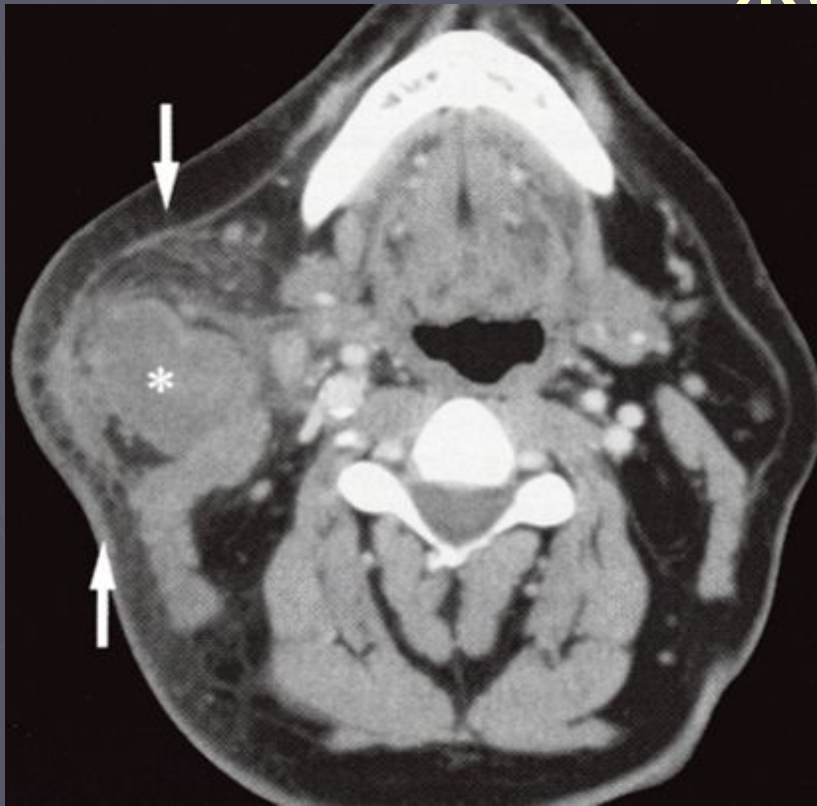
# Остеомиелит



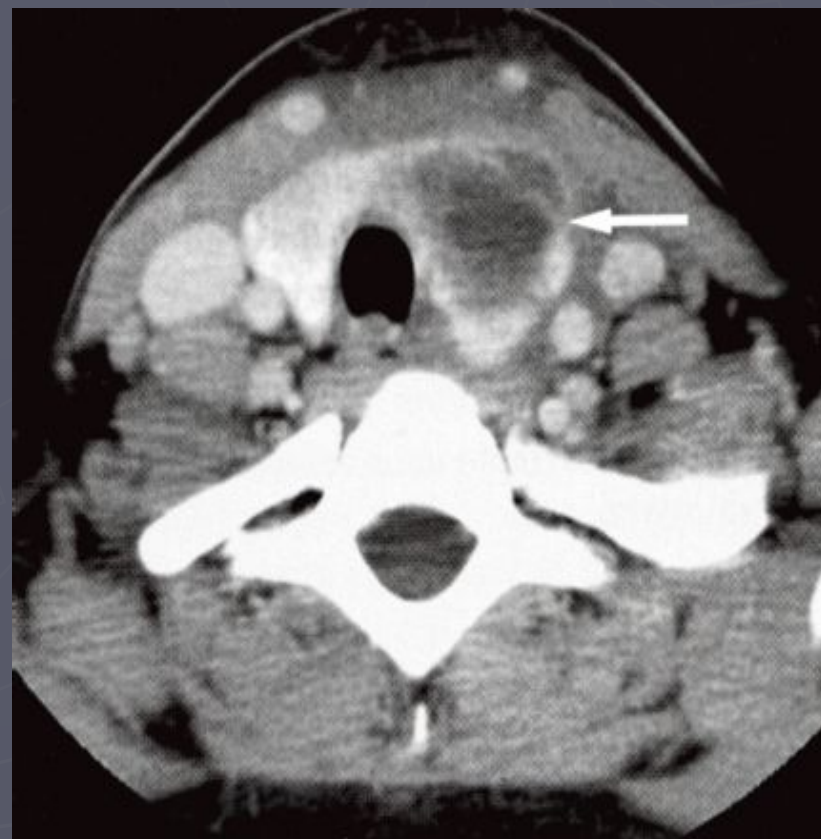
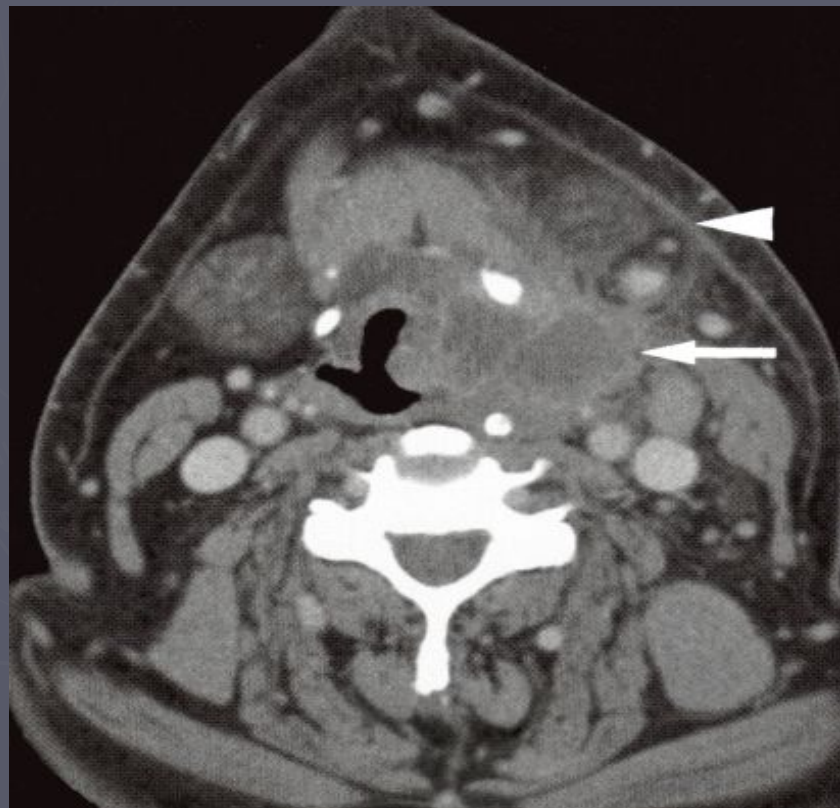
# Остеорадионекроз



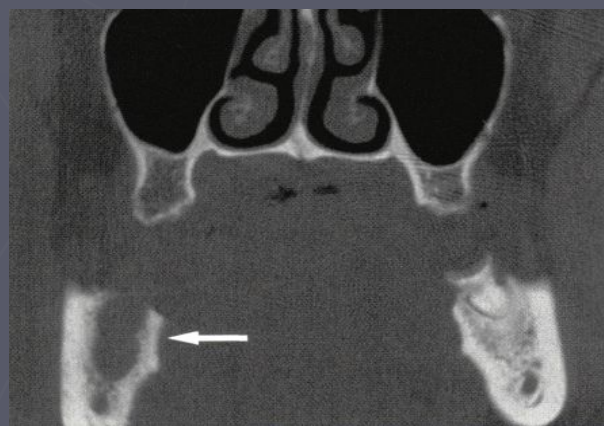
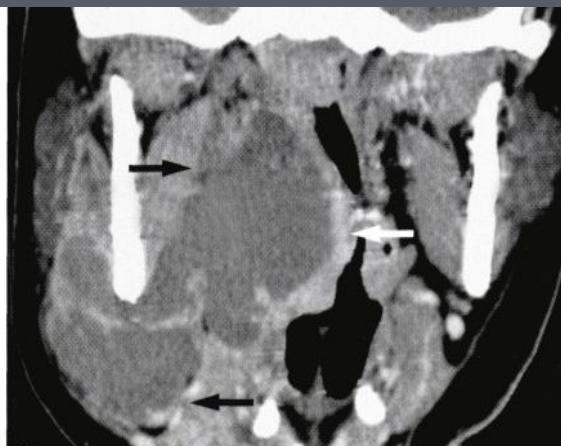
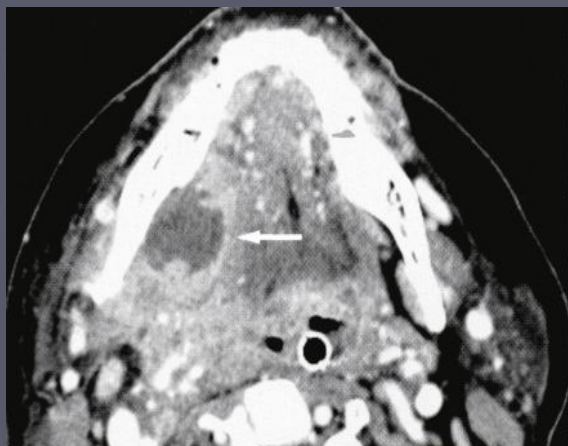
# Абсцесс околоушной и поднижнечелюстной слюнной железы



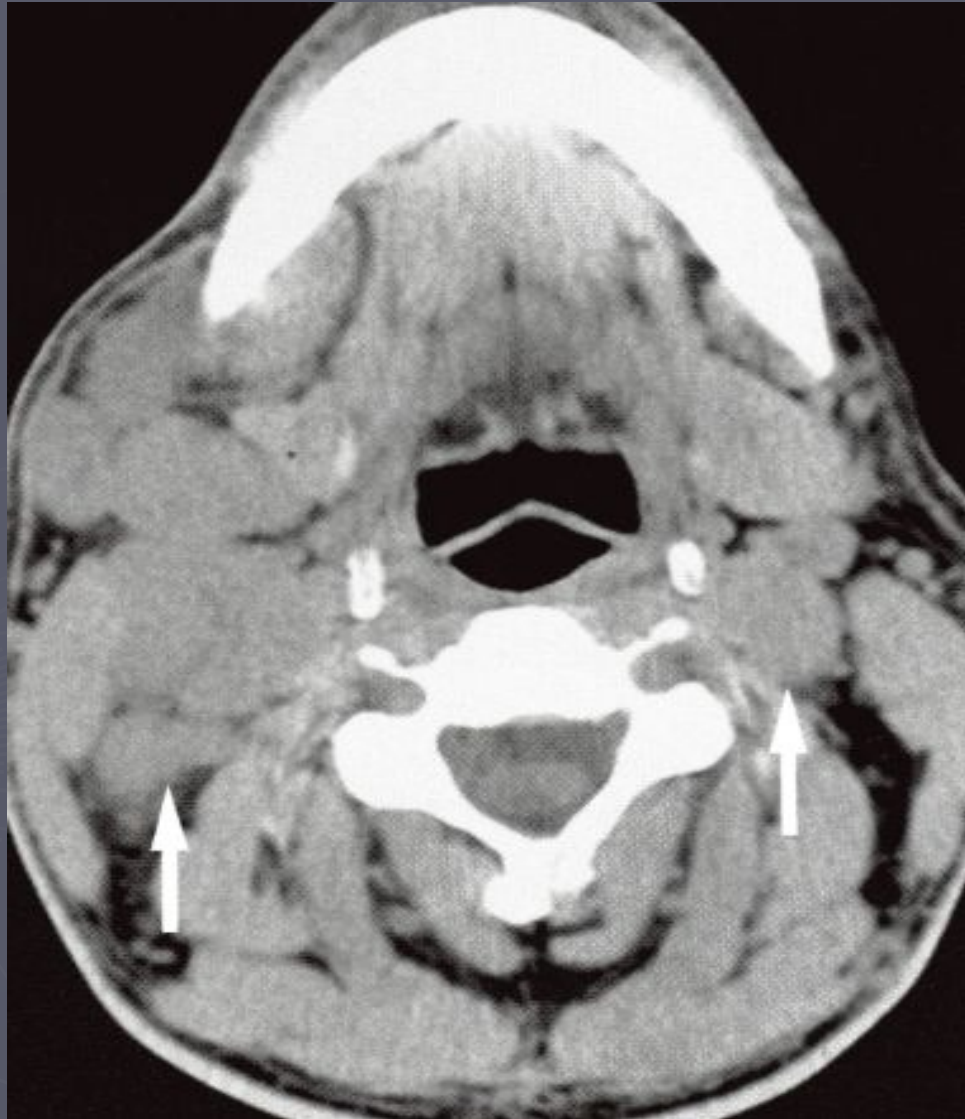
# Подгортанный абсцесс. Абсцесс щитовидной железы



# Окологлоточный абсцесс

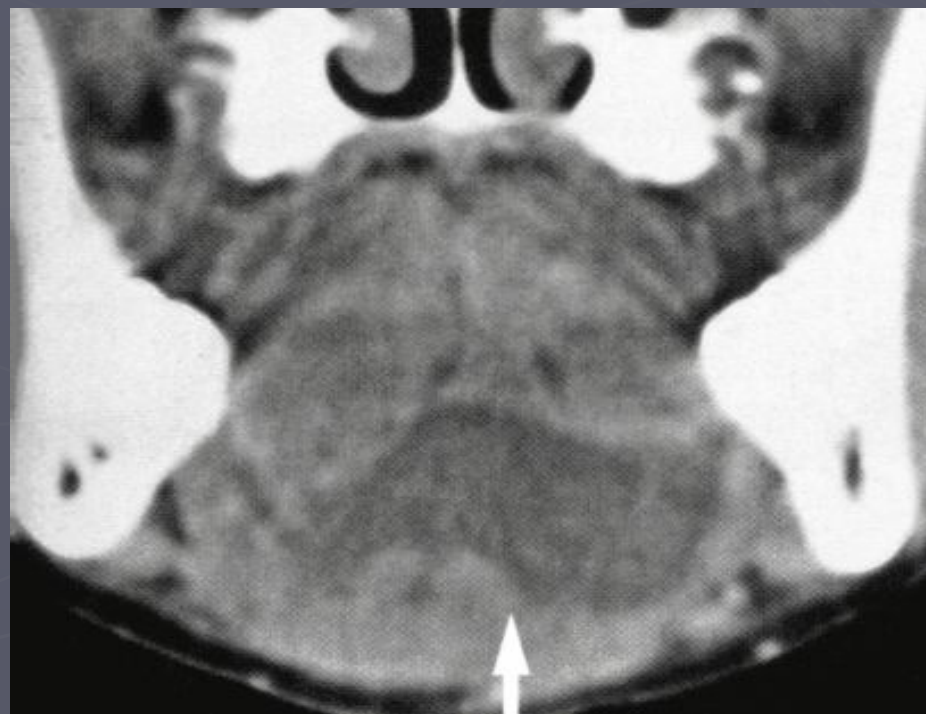


# Лимфоаденопатия

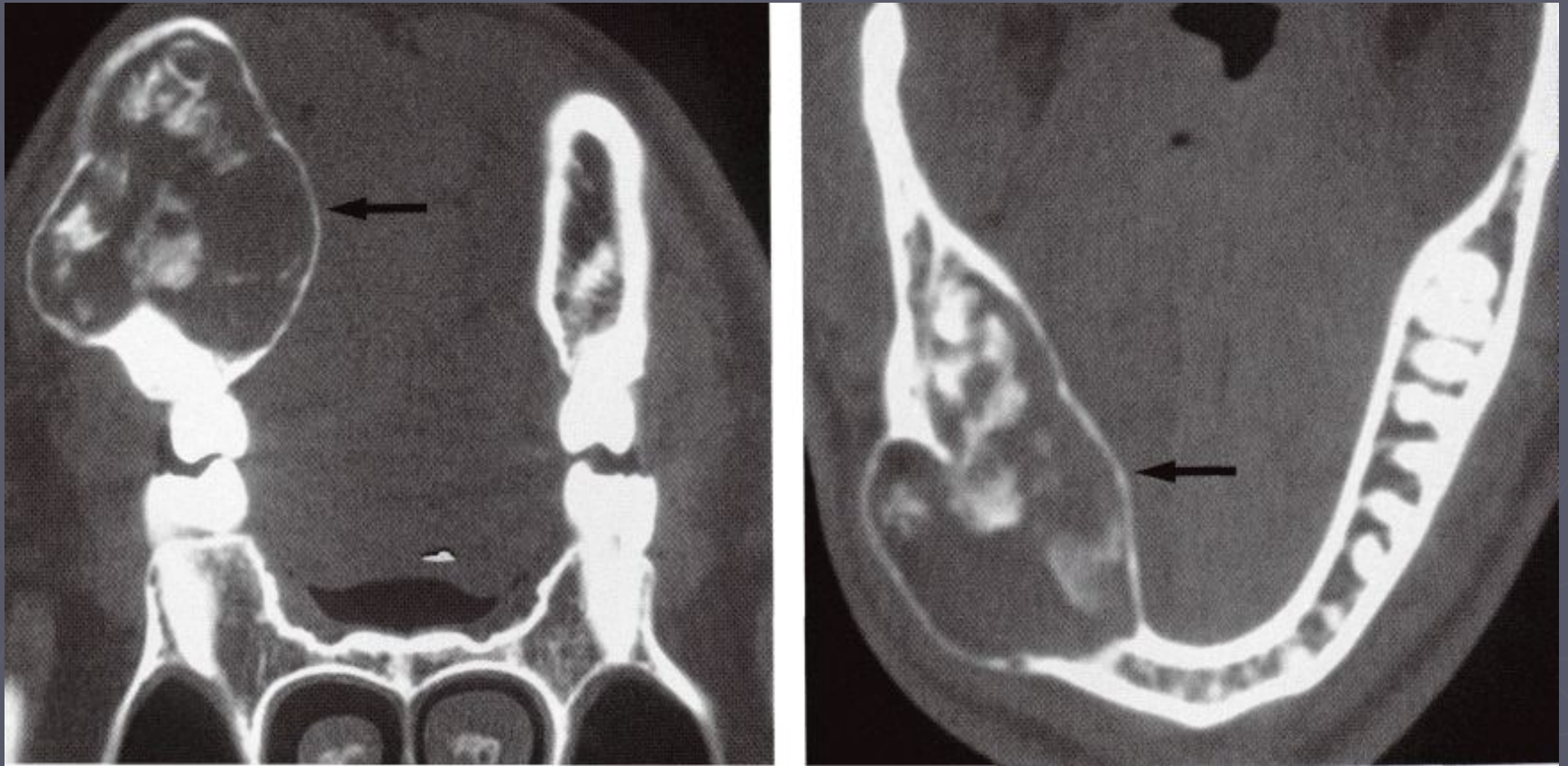




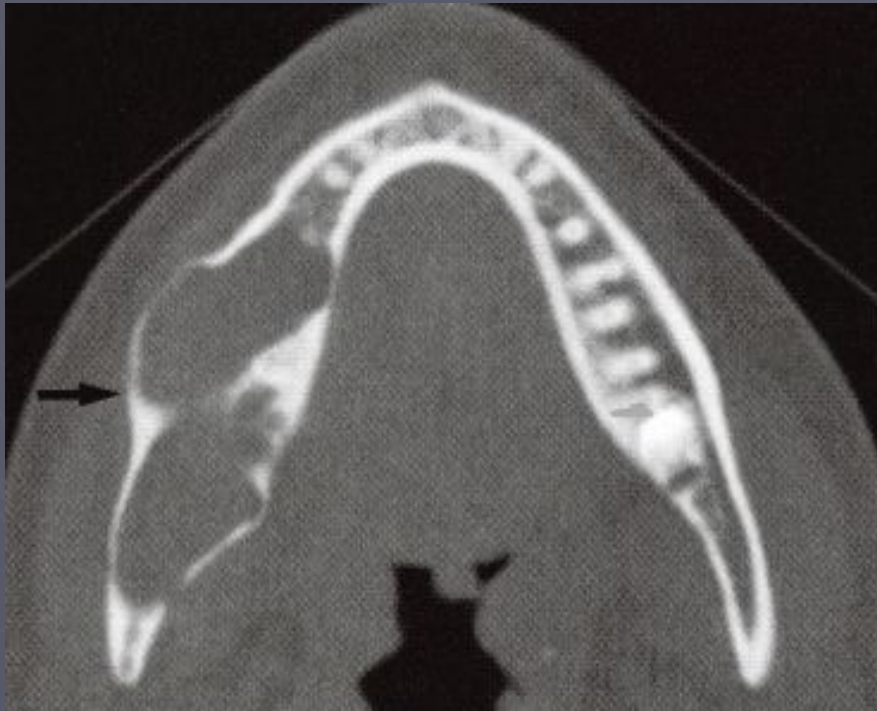
# Венозная и лимфатическая мальформация



# Осцифицирующая фиброма



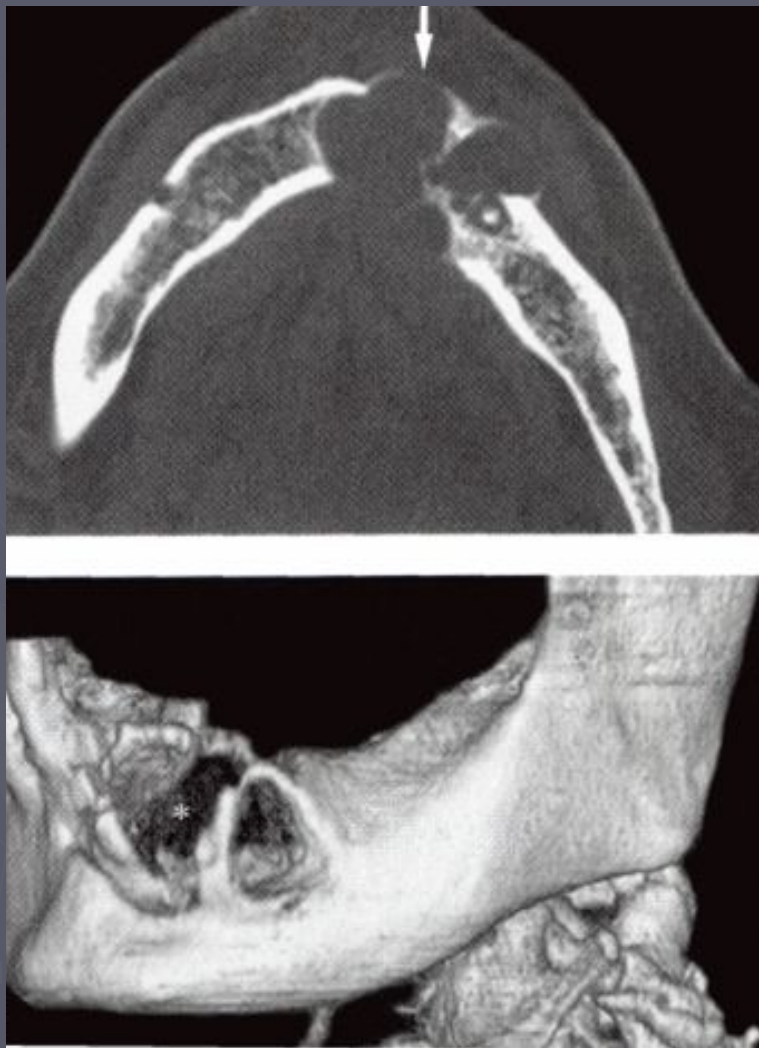
# Амелобластома нижней челюсти



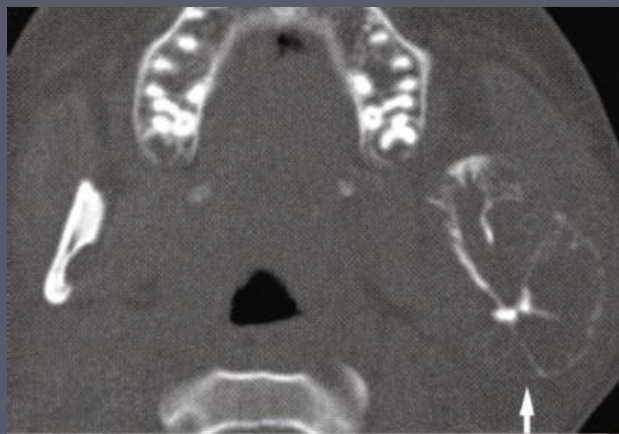
# Солидная, мультикистозная амелобластома



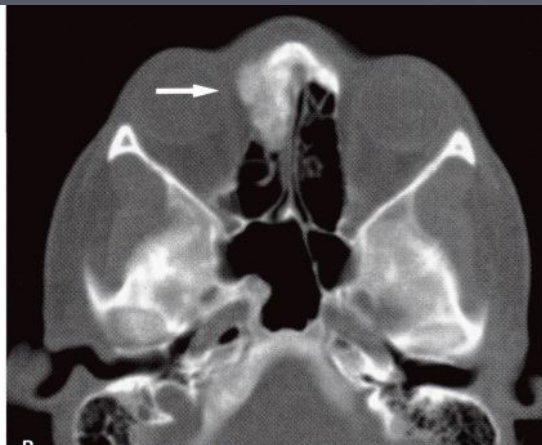
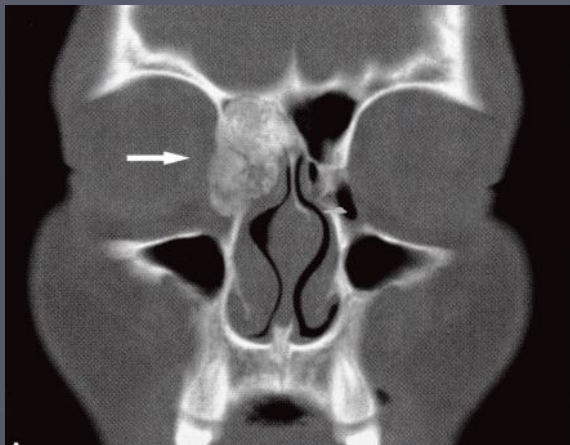
# Амелобластома: аксиальные срезы в костном окне и SSD реконструкция



# Остеобластома



# Остеома



# Плазмоцитома

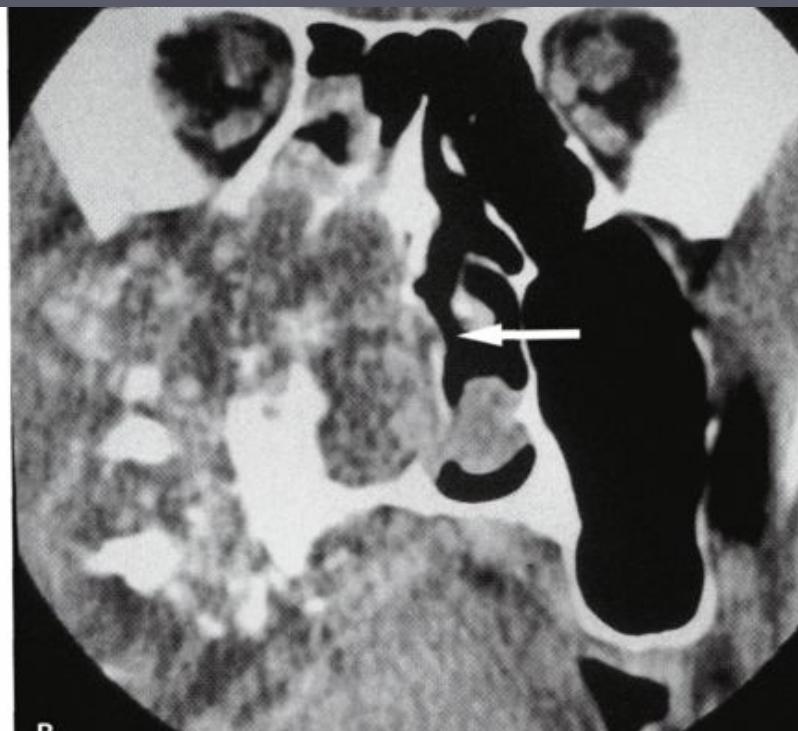
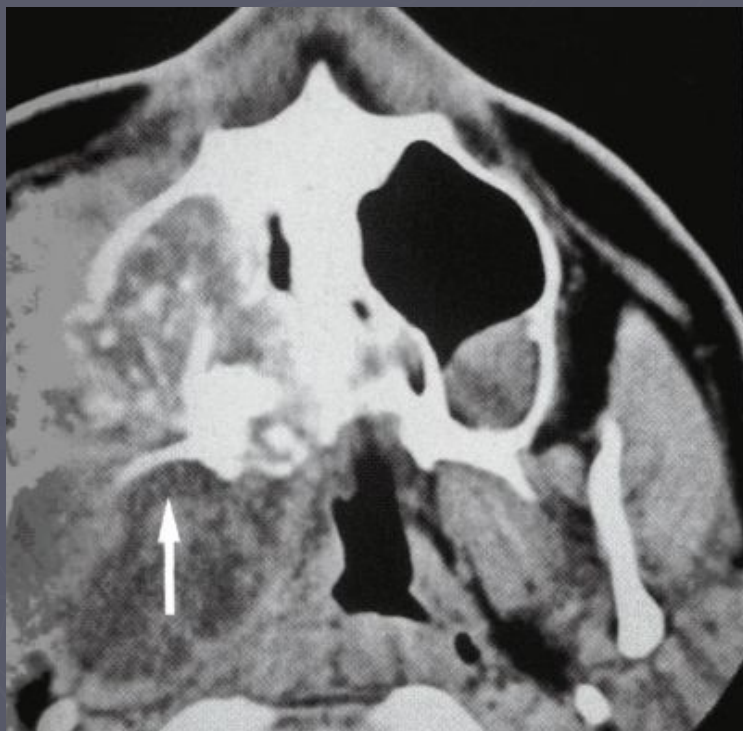




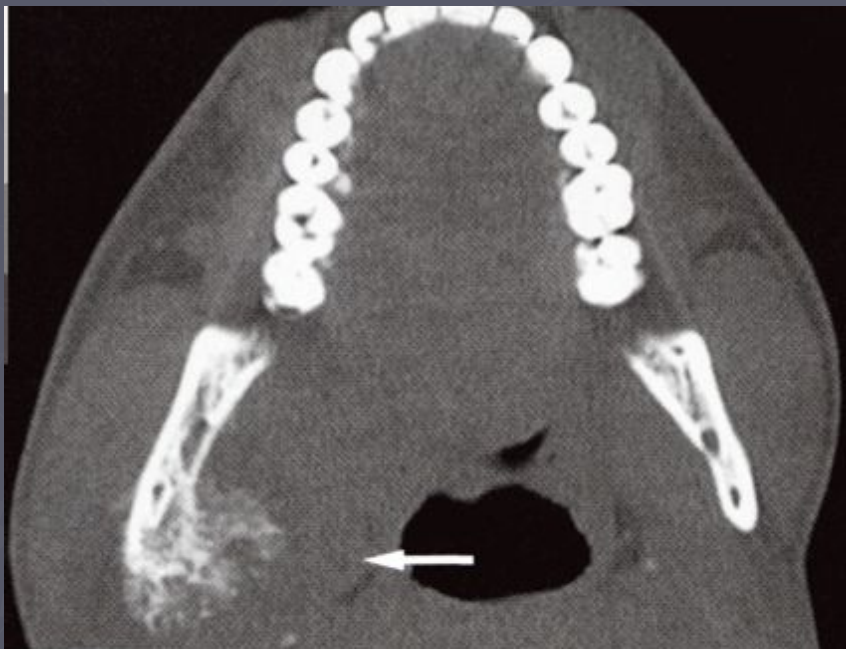
# Аденокарцинома



# Остеосаркома



# Остеосаркома



# Хондросаркома

