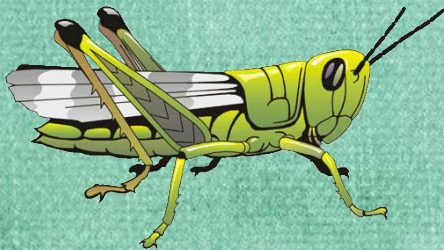




Самые необычные насекомые

В природе огромное множество насекомых, многие из которых имеют очень интересные и необычные формы. Странный и причудливый внешний вид необходим насекомым в основном для маскировки: чтобы слиться с окружающей средой, скрыться от хищников или использовать элемент неожиданности в атаке.



Бизонья бородушка





- Насекомое **бодушка бизонья** имеет интересный внешний вид, как в стадии личинки, так и в стадии имаго. Личинка этого насекомого обладает розоватым окрасом и необычными «шипами», расположенными вдоль всего тела. Конечности, голова и «шипы» покрыты длинными светлыми волосками. Личинка бодушки бизоньи напоминает крошечного причудливого динозавра. Взрослое насекомое имеет угловатые формы тела и зеленый окрас. Размеры особей не превышают 8-10 мм.

Большая гарпия (гусеница)





- **Большая гарпия, или вилохвост** - такое название имеет бабочка с размахом крыльев до 7 см, мохнатыми лапами и светлым окрасом. Сама бабочка не вызывает особого интереса, а вот ее гусеница – да. Зеленая гусеница с белыми дыхальцами по бокам имеет раздвоенный черно-белый «хвост», несколько заостренный «горб» и черную полосу посередине спины. Но самое примечательное в ней – ее передняя часть. Когда гусенице грозит опасность, она поднимает переднюю часть туловища, надувает ее и немного втягивается в брюшко. Врагу предстает огромная голова с черными глазами, разинутой пастью, а, вдобавок, в задней части виднеются жала.

Пчелы-наездники





- **Eucharitidae** – семейство паразитических насекомых-наездников. Размер этих ос всего 2-5 мм. Они являются паразитами личинок и куколок муравьев. Наездники распространены повсеместно, но наибольшая их численность сосредоточена в тропиках. Эти осы имеют разветвленные антенны (одну или две), напоминающие хохолок. Тело насекомого-наездника имеет две половины. Задняя часть, имеющая вид гладкой капли, соединена с передней тонкой перемычкой.

Палочники





- **Палочники** – отряд тропических насекомых, включающий более 2500 видов. Они одни из самых необычных насекомых на планете. Их форма тела, позволяющая им маскироваться под ветки или листья деревьев, - удивительна и необычна. Когда приведеные находятся в защитной позе, их придатки впадают в определенное состояние (восковая гибкость или каталепсия).

Слизистый шелк личинок





- Не столько внешность, сколько особое поведение **личинки грибного комарика-светлячка** вызывает особый интерес к ней. Из слизистого шелка она сооружает гнездо в виде туннеля, затем пускает специальные липкие лески, а особое свечение привлекает к ним насекомых, которыми питается личинка. С «возрастом» это свечение будет выполнять и другие функции, в частности, привлечение партнера для спаривания. Эти личинки встречаются в пещерах, заброшенных туннелях, во влажных оврагах и других сырых местах.

Долгоносик-жираф





- **Долгоносик-жираф** получил свое название из-за необычно длинной шеи. Однако странного вида и длины шеей могут похвастаться только самцы, у самок шея в несколько раз короче. Этот жук является эндемиком Мадагаскара. Оно около 2,5 см в длину, имеет черный окрас тела и красные надкрылья. Жуки-жирафы принадлежат к семейству трубковертов. Это название появилось из-за особенностей размножения. Самец складывает лист растения в своеобразную трубочку, куда самка затем отложит только одно яйцо.

Жуки-черепахи

大黑星龜金花蟲 *Aspidomorpha miliaris*





- **Жуки-черепахи** имеют необычную форму и яркую окраску. Длина их тела может достигать 7-8 мм. Тело жуков овальное, несколько уплощенное. Свое название эти насекомые получили из-за надкрылий, которые внешне напоминают черепаший панцирь. Они также получили и второе название – жуки-«святой крест». Оно связано с окрасом щитка. Если смотреть на жука сверху, кажется, будто он распят. Кроме необычных названий и внешнего вида, жуки-черепахи обладают необычными способностями.

БОГОМОЛЫ





- **Богомоловые** – одни из самых удивительных и необычных насекомых, населяющих планету Земля. Многообразие их внешних форм поражает: от простой зеленой окраски и привычного вида (богомол обыкновенный) до причудливой утонченной формы (эмпуза) и различных выростов, маскирующих насекомых под среду обитания (цветочный, африканский, листоподобный богомолы). Их необычный, запоминающийся внешний вид нередко используется при создании монстров для фильмов ужасов.

Суринамская фонарница





- Маленький крылатый крокодил, ползущий по деревьям или сидящий на цветке, удивляет людей и настораживает хищников. Конечно, это не крокодил, а всего лишь небольшая **суринамская фонарница**. Голова этого насекомого имеет необычную форму, напоминающую в профиль голову крокодила. На крыльях фонарницы располагаются, так называемые, ложные глаза. Таким образом, эта фонарница имеет целых два средства отпугивания в своем «арсенале»: если большая голова не испугала хищника, в ход всегда можно пустить «глазастые» крылья.

Олеандровый бражник





- **Олеандровый бражник** обладает одним из самых интересных окрасов среди насекомых. Передние крылья этого насекомого имеют розовые и белые волнистые полосы и большие пятна фиолетового окраса у внутреннего угла. Задние же крылья до середины темные, почти черные, а от середины до края – темно-зеленые, коричневатые. Выглядит олеандровый бражник весьма экзотично, хоть и обитает в основном на черноморском побережье Кавказа.



- **Насекомые** – самые многочисленные обитатели планеты. Их можно встретить практически в любом уголке Земли. Приспосабливаясь к среде обитания, насекомые приобретают все более причудливые и необычные формы.