

Лабораторные этапы изготовления



**Нейлоновые
съёмные протезы**

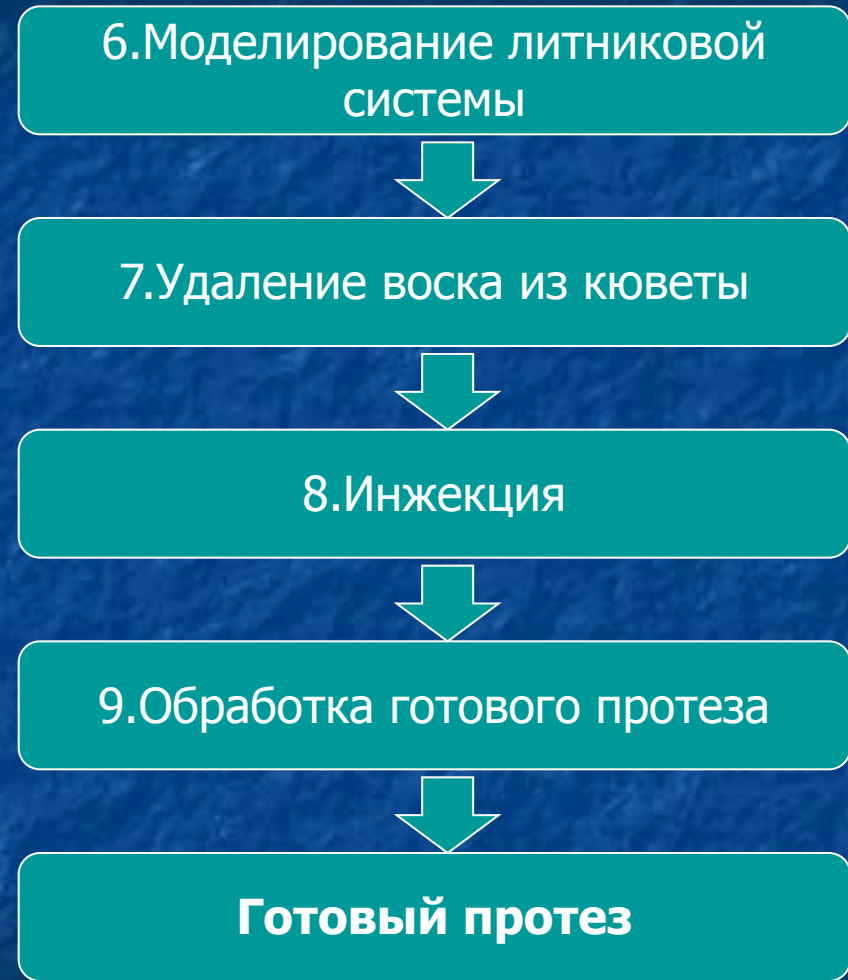
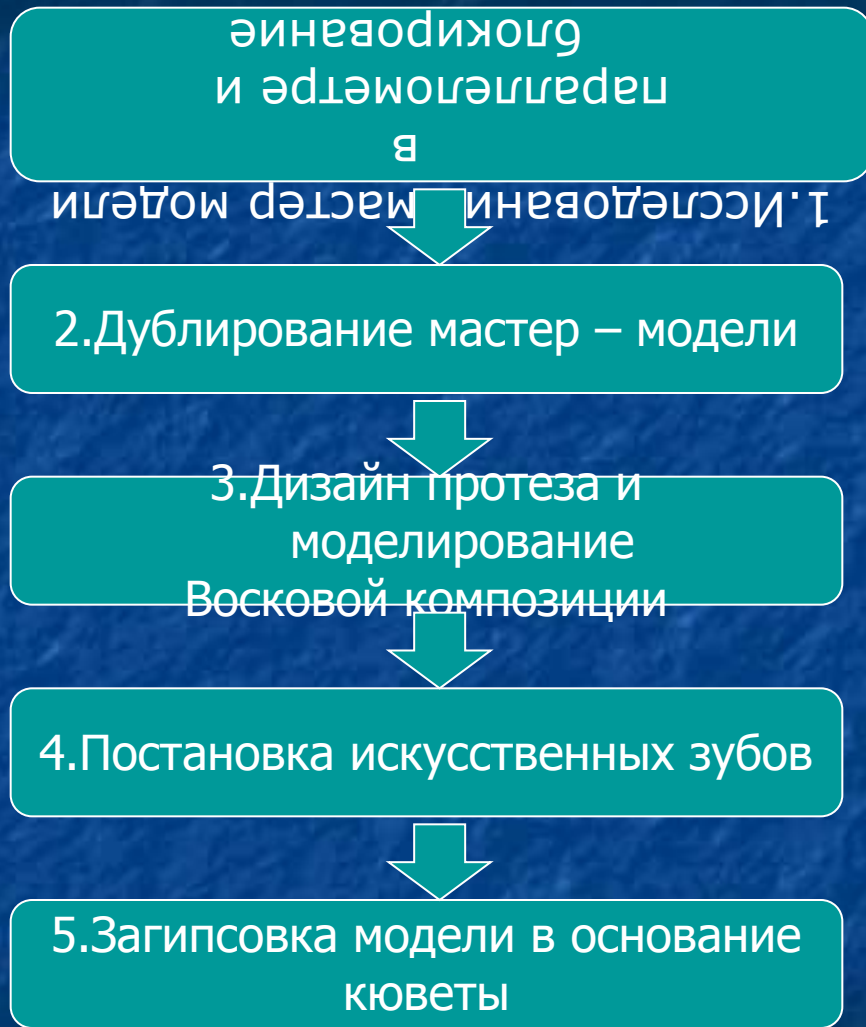


**Съёмные протезы из
полиуритана ДентАЛур**



**Съёмные протезы из
акриловой пластмассы**

Лабораторные этапы изготовления нейлоновых съёмных протезов



Постановка искусственных зубов



Следующий этап



Лабораторные этапы изготовления съёмных протезов из полиуритана ДентАЛур

Клинические и лабораторные этапы изготовления протеза с базисом из полиуритана не отличаются от общепринятых до этапа замены воска на пластмассу

для съёмной литья

Лявюя

в ииипишюк иовожв

с ииёиш иовожв ииёиш

2. Освобождение искусственных зубов от воска

3. Изготовление литниковых ходов

4. Установка искусственных зубов в полученной силиконовой форме

5. Подготовка модели, покрытие изолирующим лаком

6. Подготовка картриджа с материалом

7. Подготовка модели, силиконовой формы и картриджа к литью

8. Заполнение формы материалом ДентАЛур

9. Полимеризация материала

10. Извлечение протеза из кюветы, с последующей обработкой

формовка гипсовой модели в кювету для



Следующий этап



Лабораторные этапы изготовления съёмных протезов из акриловой пластмассы

1. Изготовление гипсовых моделей

2. Изготовление восковых шаблонов с окклюзионными валиками

3. Загипсовка моделей в окклюдатор

4. Постановка искусственных зубов

5. Окончательное моделирование восковой композиции

6. Загипсовка восковой композиции в кювету

7. Выпаривание воска, покрытие изолирующим лаком

8. Паковка пластмассового теста, полимеризация пластмассы

9. Обработка протеза

10. Шлифование и полирование протеза



Изготовление гипсовых моделей



[Далее](#)



Изготовление гипсовых моделей



Следующий Следую
щий этап



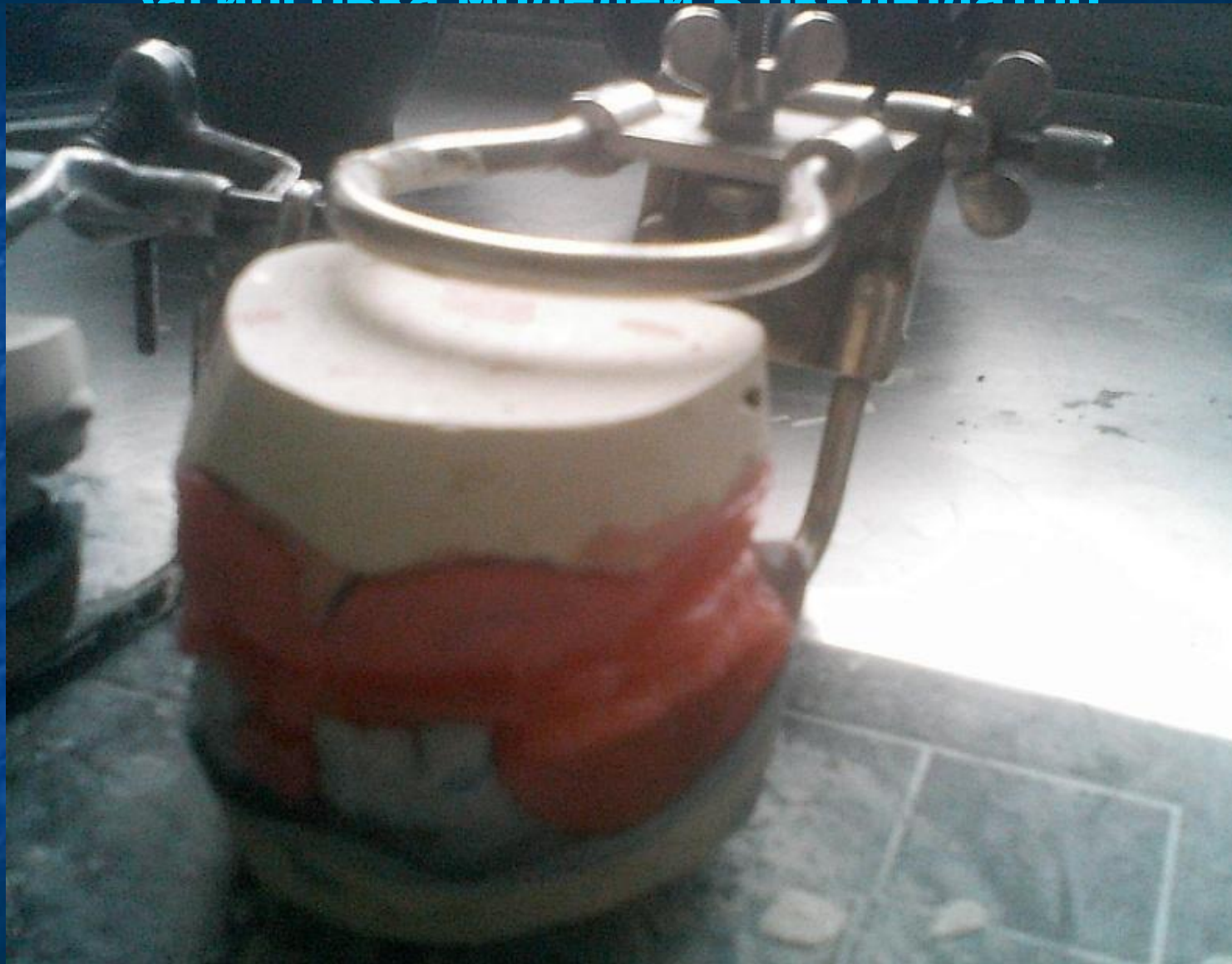
Изготовление восковых шаблонов с окклюзионными валиками



Следующий Следую
щий этап



Загипсовка моделей в оклюдатор



[Далее](#)



Загипсовка моделей в оклюлятор



[Далее](#)



Загипсовка моделей в окклюлятор



[Далее](#)



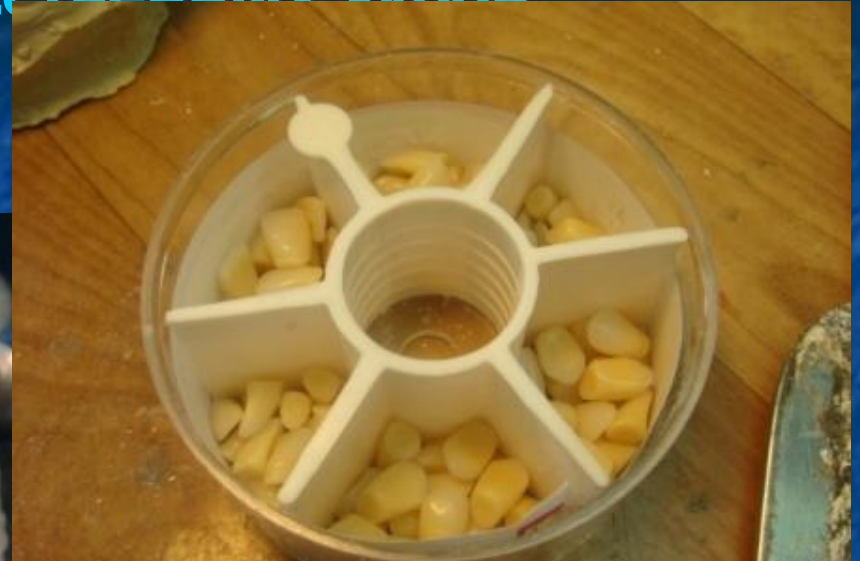
Загипсовка моделей в окклюлятор



Следующий Следующий этап



Постановка искусственных зубов



Следующий Следую
щий этап



Окончательное моделирование восковой композиции



Следующий Следую
щий этап



Загипсовка восковой композиции в кювету



[Далее](#)



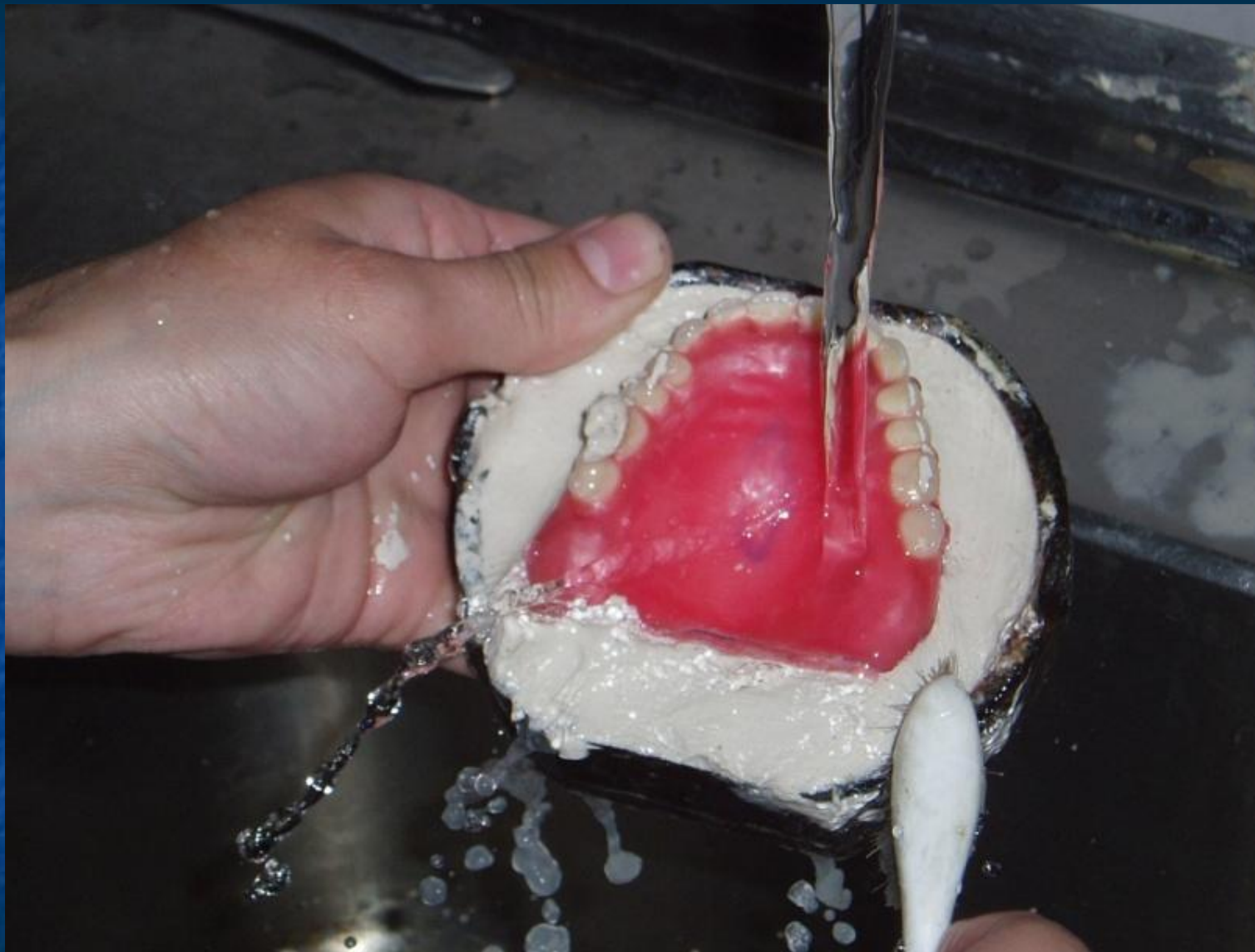
Загипсовка восковой композиции в кювету



Далее



Загипсовка восковой композиции в кювету



[Далее](#)



Загипсовка восковой композиции в кювету



Далее



Загипсовка восковой композиции в кювету



Далее



Загипсовка восковой композиции в кювету



[Далее](#)



Загипсовка восковой композиции в кювету



Следующий Следую
щий этап



Выпаривание воска



[Далее](#)



Выпаривание воска, покрытие изолирующим лаком



[Далее](#)



Выпаривание воска, покрытие изолирующим лаком



[Далее](#)



Выпаривание воска, покрытие изолирующим лаком



[Далее](#)



Выпаривание воска, покрытие изолирующим лаком



[Далее](#)



Выпаривание воска, покрытие изолирующим лаком



[Далее](#)



Выпаривание воска, покрытие изолирующим лаком



[Далее](#)



Выпаривание воска, покрытие изолирующим лаком



Следующий Следую
щий этап



Паковка пластмассового теста, полимеризация пластмассы



[Далее](#)



Паковка пластмассового теста, полимеризация пластмассы



[Далее](#)



Паковка пластмассового теста, полимеризация пластмассы



[Далее](#)



Паковка пластмассового теста, полимеризация пластмассы



[Далее](#)



Паковка пластмассового теста, полимеризация



[Далее](#)



Паковка пластмассового теста, полимеризация пластмассы



Следующий Следую
щий этап



Обработка протеза



Следующий Следую
щий этап



Шлифовка и полирование протеза

