

Культуры клеток

Культуры клеток

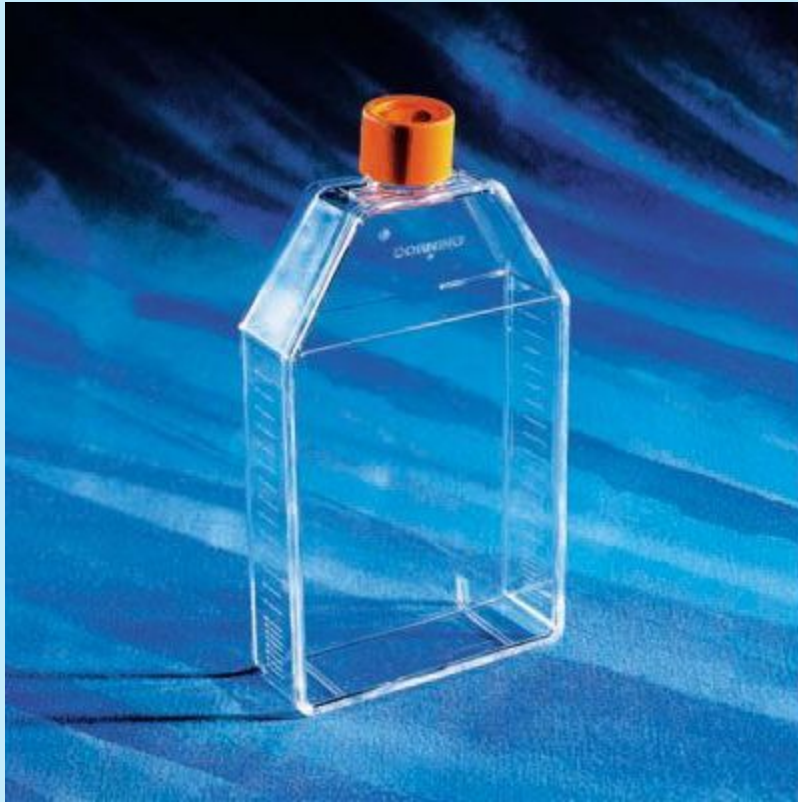
- Первичные
- Полуперививаемые
- Перививаемые (HeLa – из карциномы)

Таблица 1.3. Примеры стандартных линий клеток животных и их происхождение

Обозначение линии клеток	Животное	Ткань
HeLa (CCL 2) ^a	Человек	Карцинома шейки матки
HLM	Человек	Печень эмбриона
FS-4	Человек	Фибробласт препуциума
МК2	Обезьяна	Почки
CHO (CCL 61)	Китайский хомяк	Яичник
L-M (CCL 2)	Мышь	Соединительная ткань

^a Обозначение CCL применяется Банком культур клеток Американской коллекции типов культур (Cell Culture Repository, American Type Culture Collection, 12301 Parklawn Drive, Rockville, Maryland 20852 USA); эта организация является хранителем и поставщиком линий клеток.

Матрас для культивирования культур клеток и тканей.



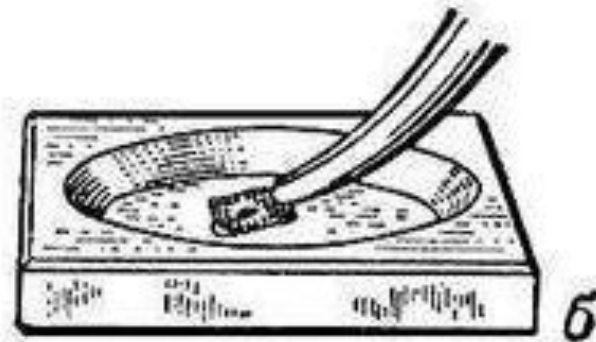
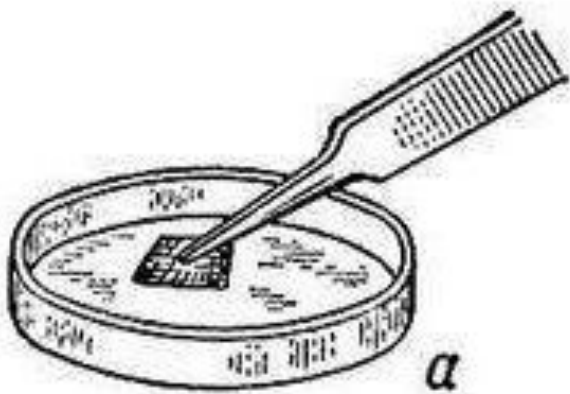
Культивирование клеток



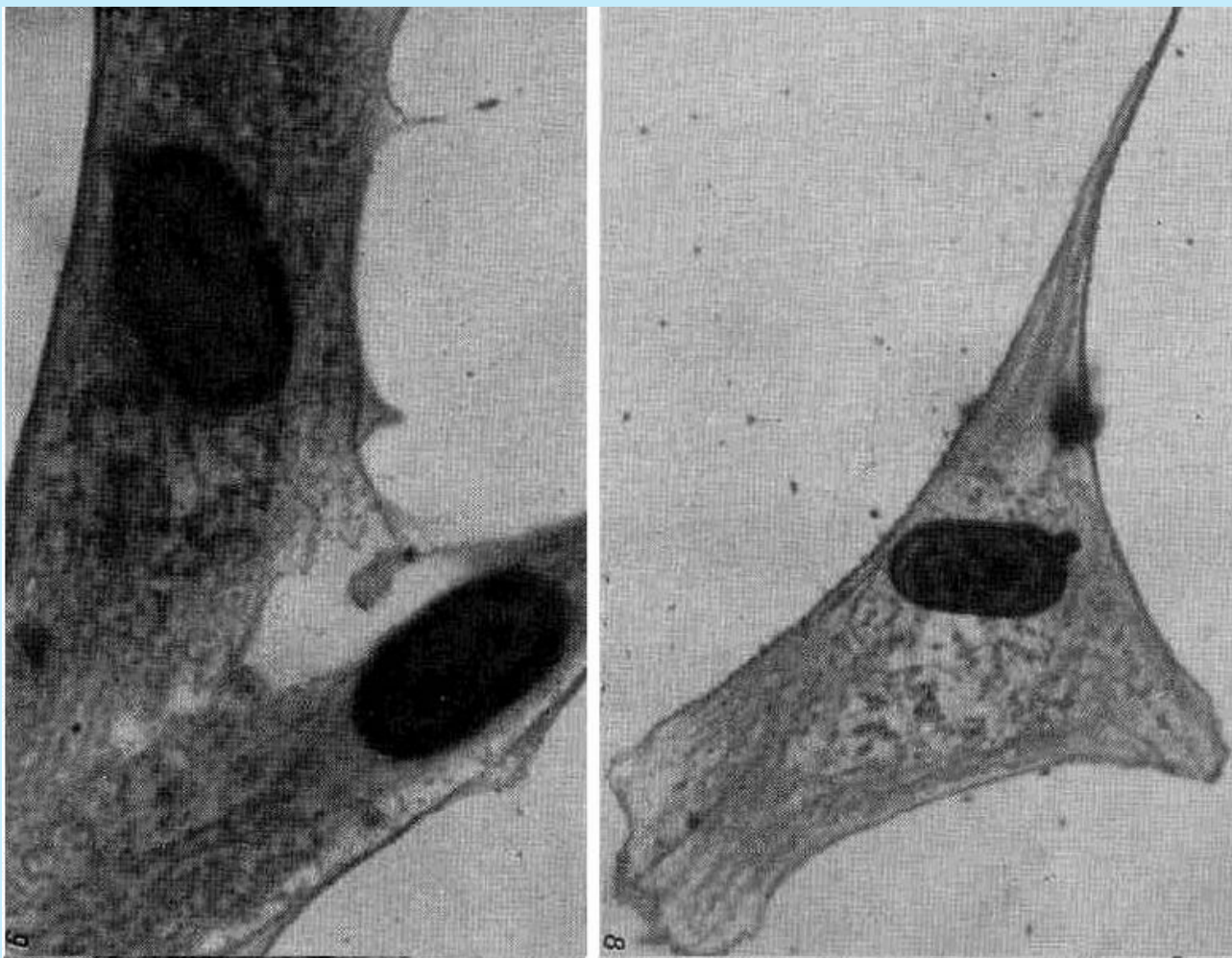


Серологические пипетки

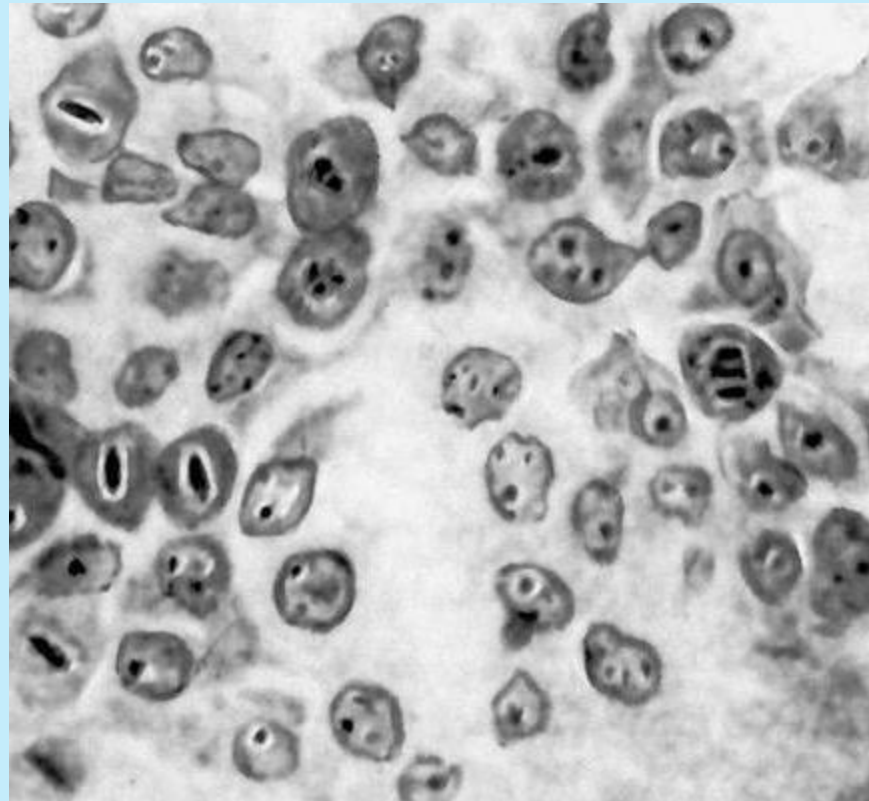
Культивирование культур клеток



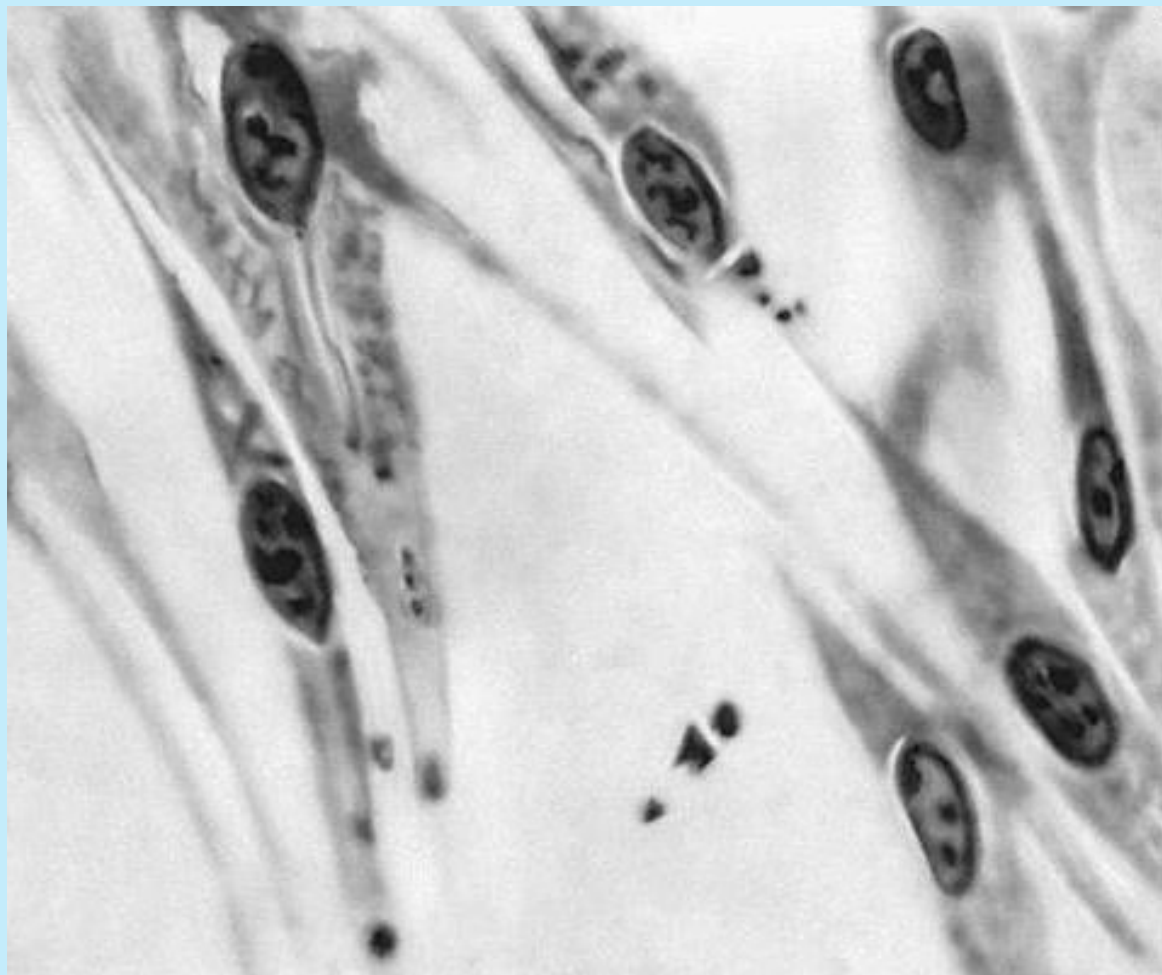
Клетки первичной культуры
фибробластов эмбрионов мыши , видны
фибриллярные элементы цитоскелета



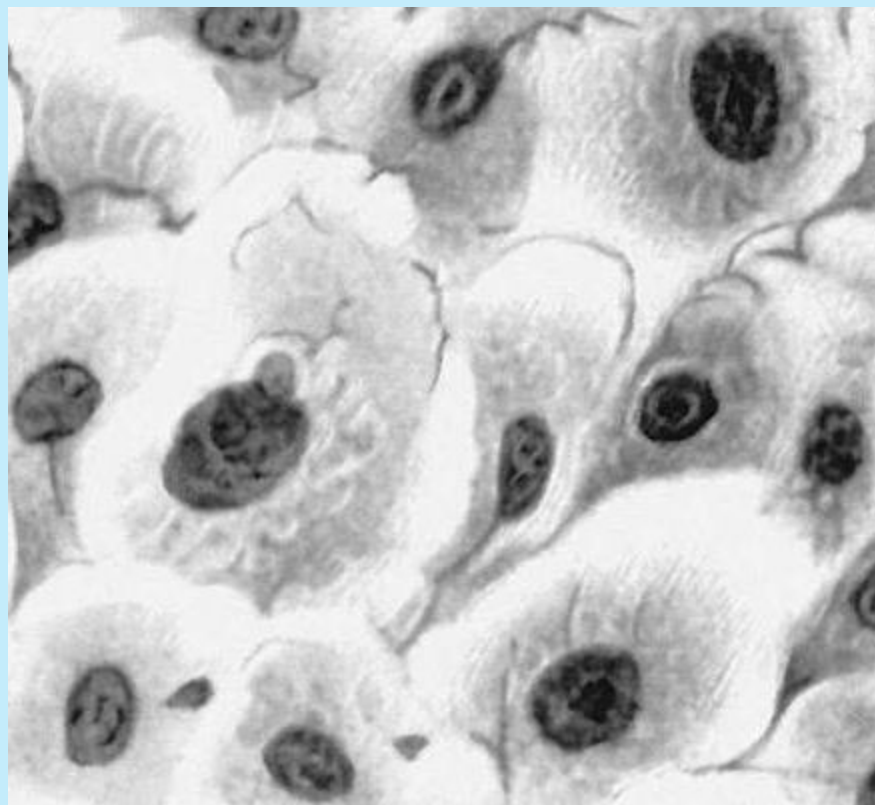
Культура перевиваемой линии



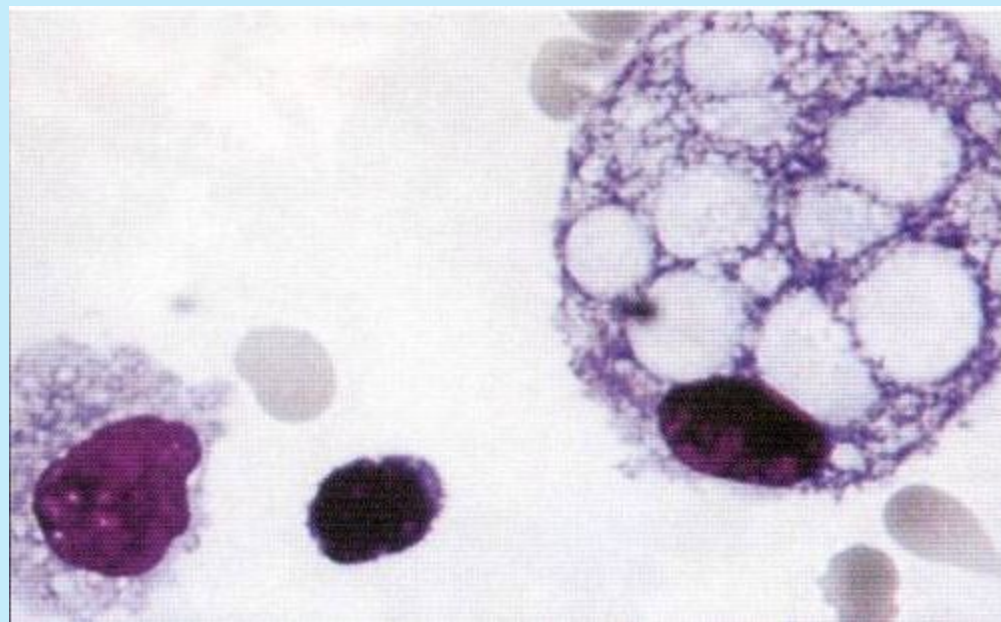
Фибробластоподобные клетки в культуре ткани



Эпителиоподобные клетки в культуре ткани.

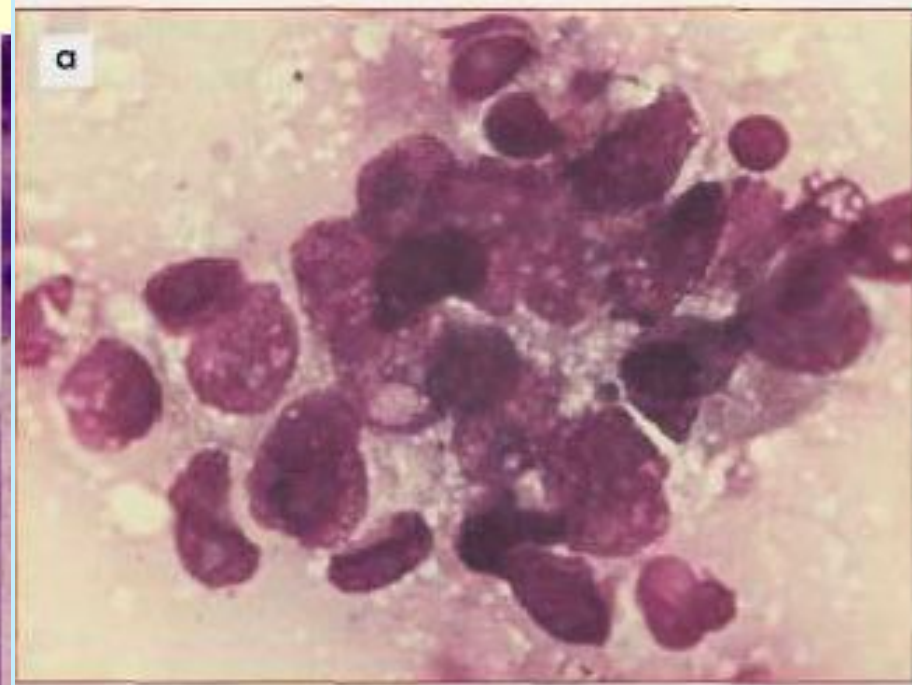
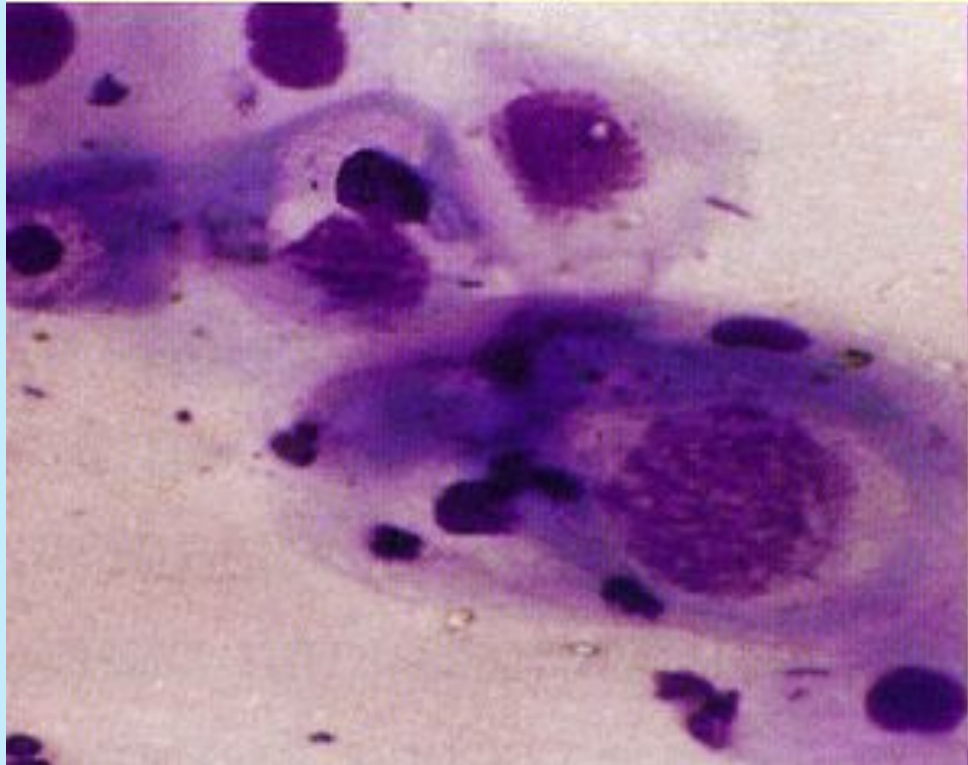


ЦПД. Вакуолизация макрофага

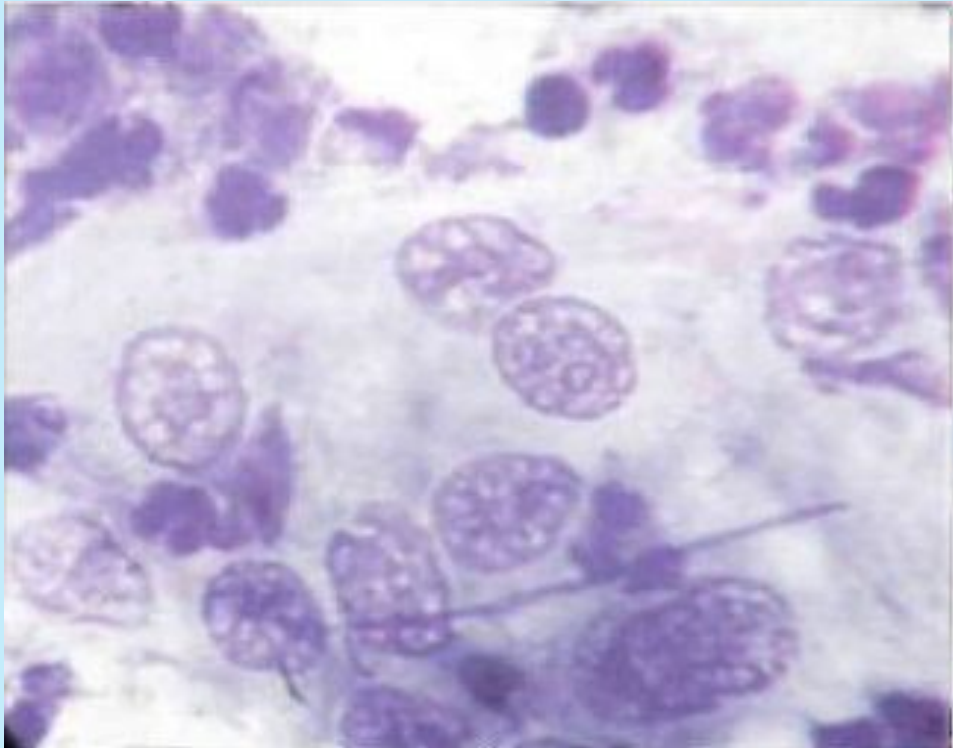


ЦПД. Изменения хроматина в ядрах, внутриклеточные включения

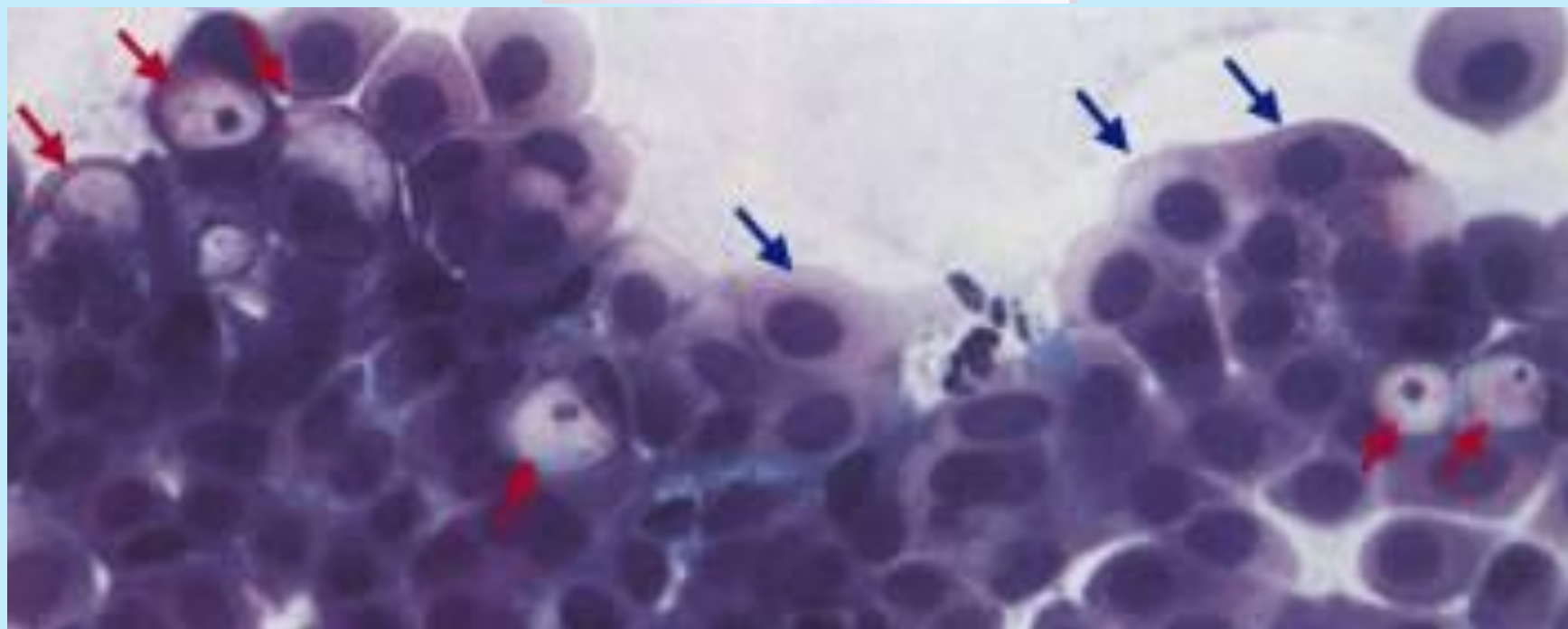
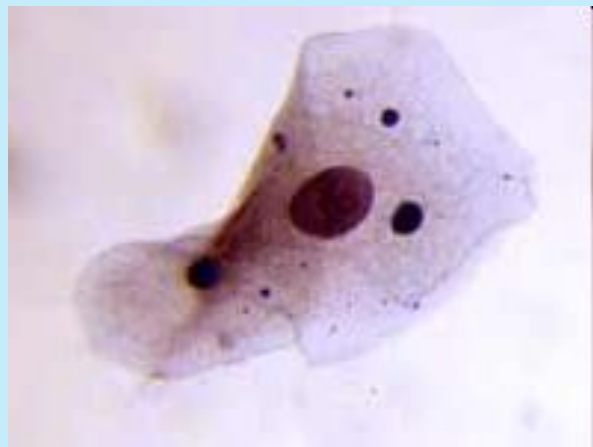
Койлоциты как цитологический признак папилломавирусной инфекции



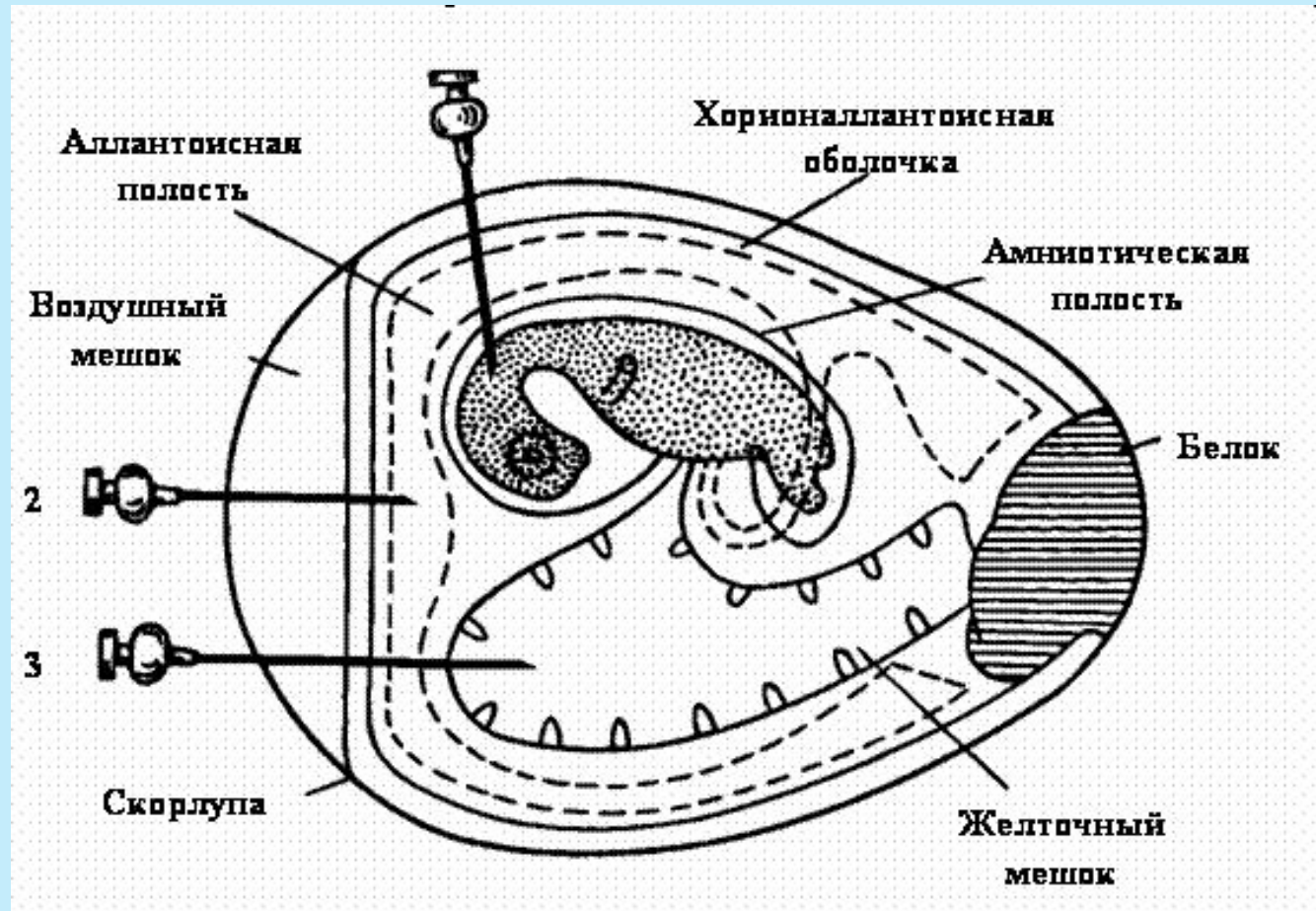
ЦПД. Изменения хроматина в ядрах



ЦПД. Хламидийная инфекция



Способы заражения куриного эмбриона



Терапевтическое клонирование



Перепрограммирование

