



# Расселение славян

## Ход урока:

1. Проверка Д/З (тест, карточки)

2. Изучения нового материала:

- Происхождение и расселение восточных славян;
- Занятия восточных славян;
- Внешний облик восточных славян
- Жилище восточных славян
- Боги восточных славян
- Низшие существа восточных славян
- Обычаи восточных славян
- Общественный порядок
- Закрепление изученного материала



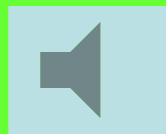
Соеобщения  
учащихся

# Проверка д/з

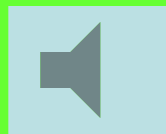
## Тест

# 1 вопрос

Наука, изучающая историческое прошлое человечества по памятникам материальной культуры :



*А) фольклористика*



*Б) лингвистика*



*В) археология*

## 2 вопрос

Наука о языке :



***А) нумизматика***



***Б) лингвистика***



***В) фольклористика***

## 3 вопрос

Наука, изучающая народное творчество, произведения, создаваемые народом:



*А) фольклористика*



*Б) лингвистика*



*В) геральдика*

## 4 вопрос

**Записи происходивших событий,  
составленные по годам :**



***А) летописи***



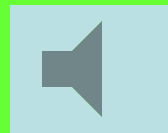
***Б) дневники***



***В) жития святых***

## 5 вопрос

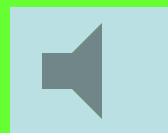
**Вещественные, устные или письменные свидетельства или памятники эпохи :**



***А) летописи***



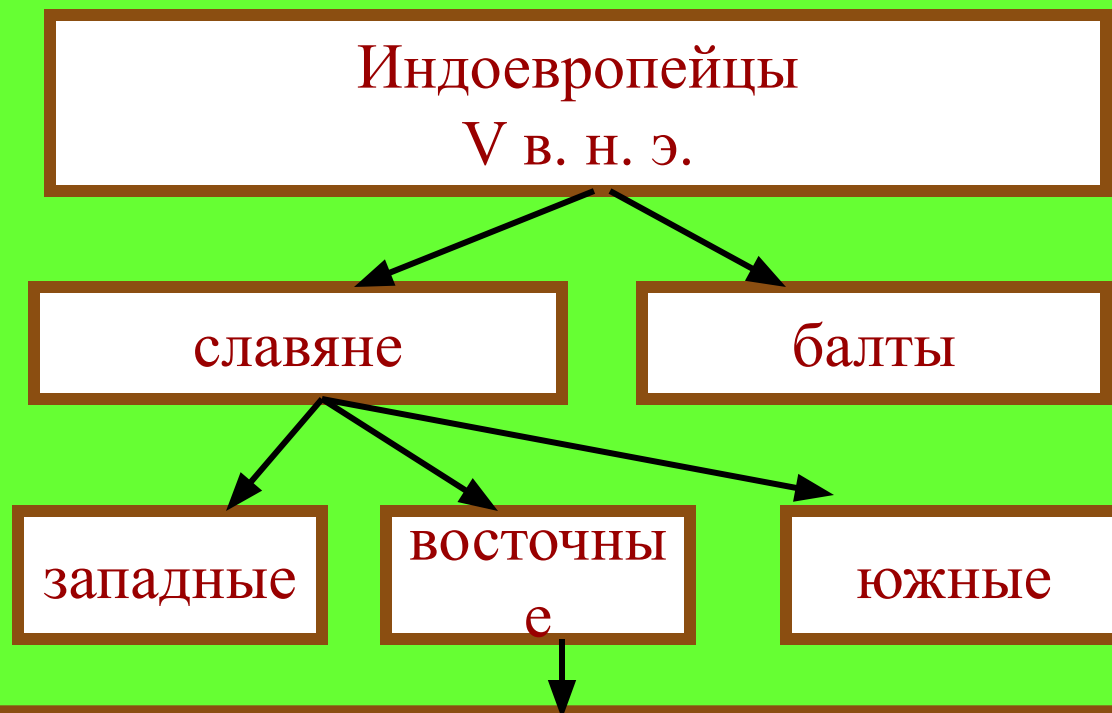
***Б) исторические источники***



***В) литературные произведения***



# Происхождение и расселение славян



Восточная Европа: от озера Ильмень на севере до Причерноморских степей на юге и от Карпатских гор на западе до Волги на востоке.

# Расселение славян



# Расселение восточных славян.



# Расселение восточных славян.

<b>Названия славянских племен</b>	<b>Географические ориентиры поселения</b>
поляне	На полях, предки киевлян
северяне	На севере, соседи полян
древляне	среди деревьев
дреговичи	в болотистой местности
полочане	у реки Полоты
ильменские славяне	у берегов озера Ильмень
радимичи	у реки Сож
вятичи	в бассейне реки Оки

# Занятия славян



Занятия  
славян  
в VIII-IX вв.

Скотоводство

коровы,  
лошади,  
овцы, козы,  
свиньи

Земледелие

просо, пшеница,  
рожь, ячмень,  
овес, горох, бобы,  
лен, конопля

Охота  
Бортничество

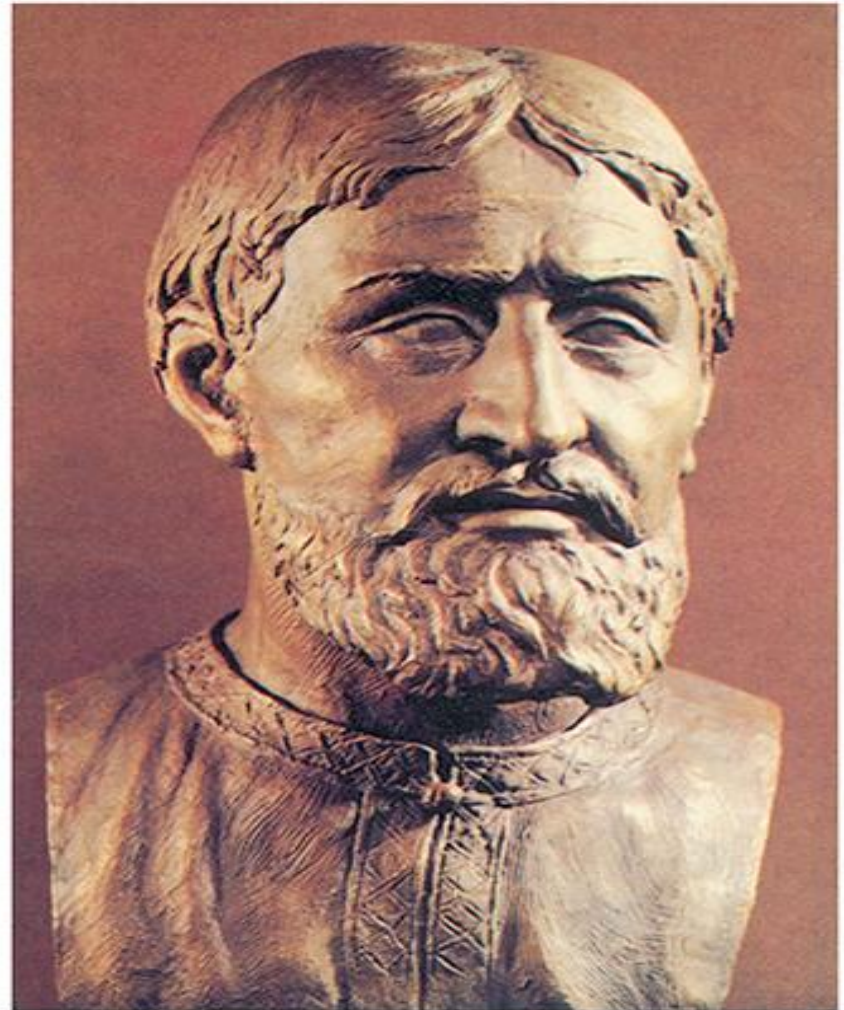
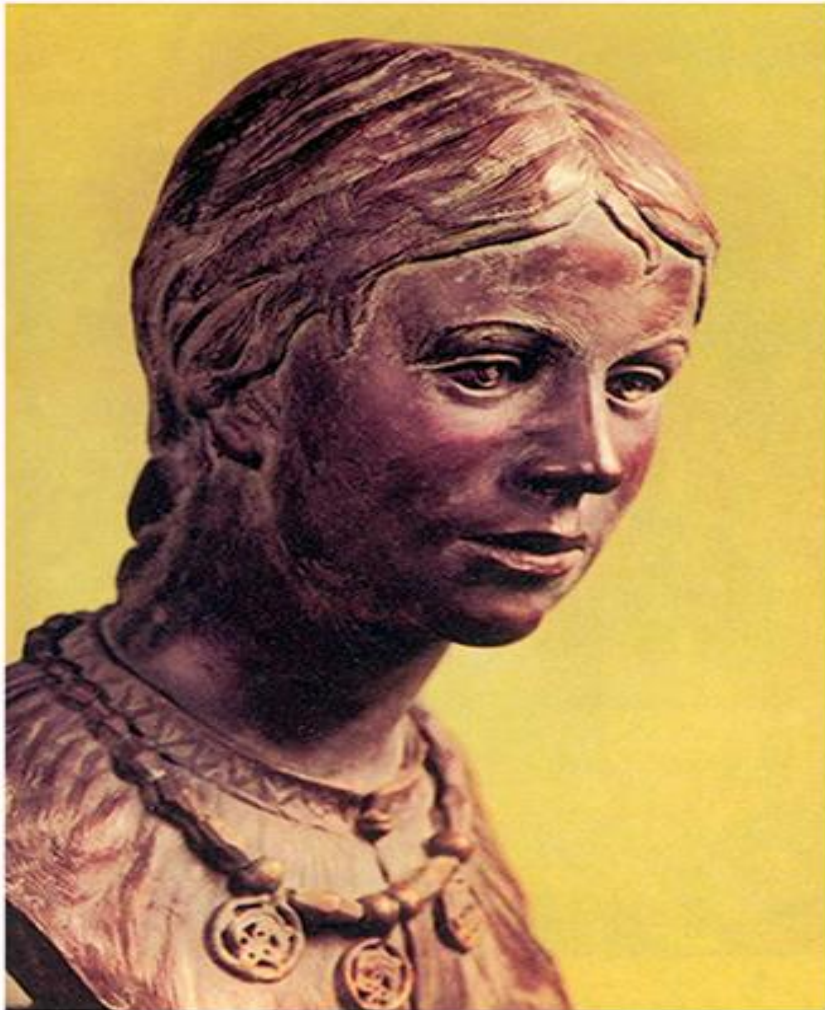
Подсечно-  
огневое

Переложн  
ое

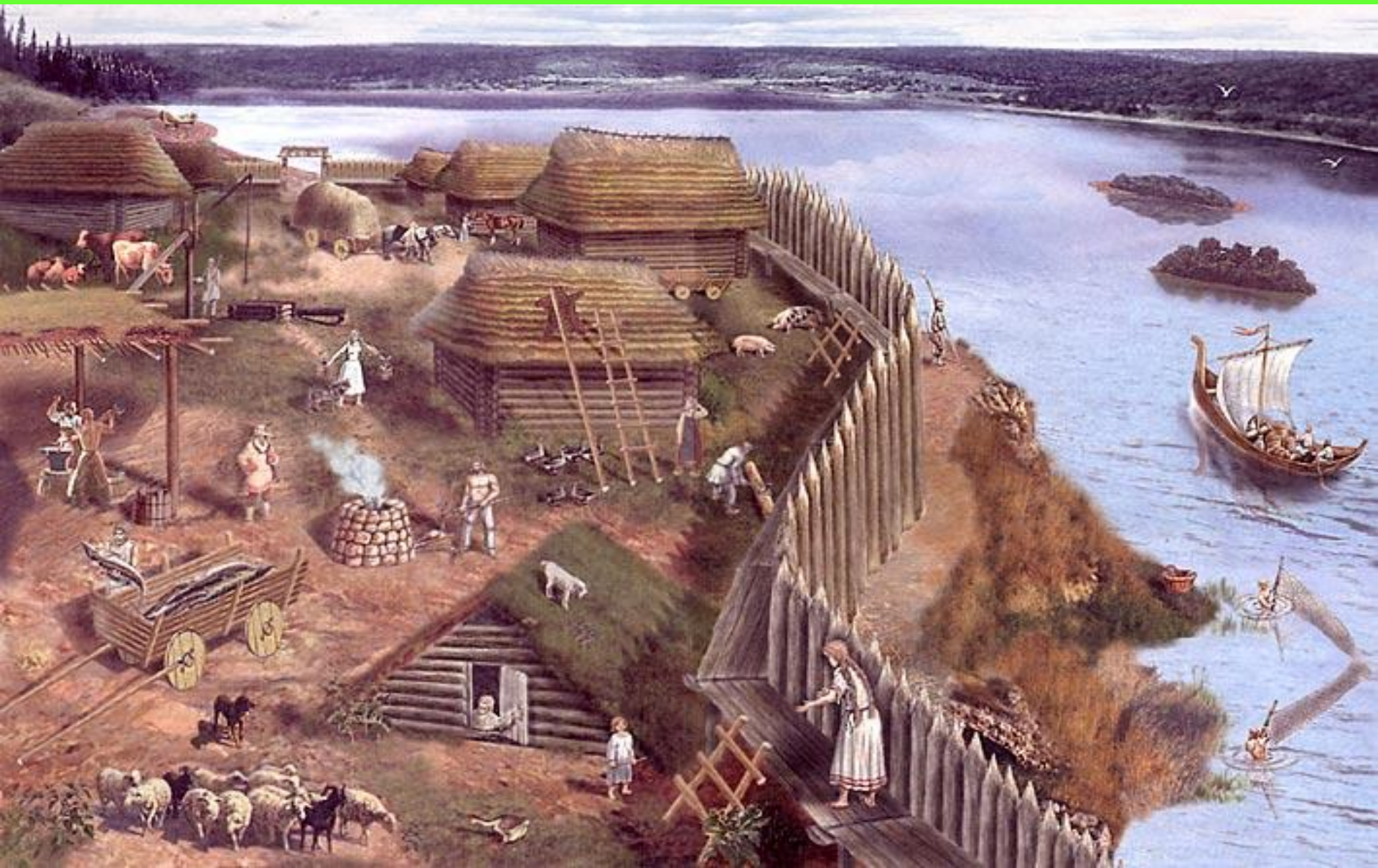
# ДРЕВНИЕ СЛАВЯНЕ

## Реконструкции

### М. М. Герасимова

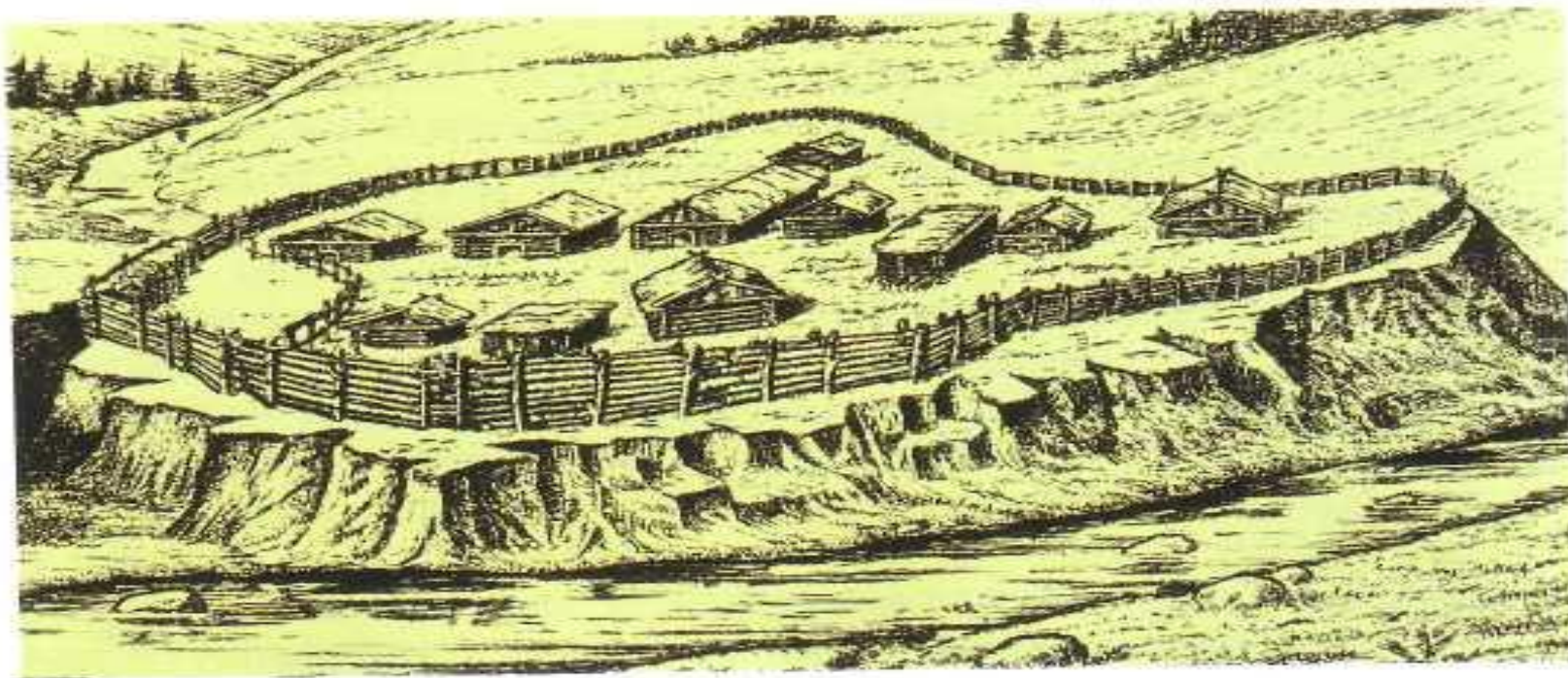


# Славянский поселок





## Славянский поселок.



Археологические находки позволяют выделить несколько типов славянских жилищ. Для лесостепных районов были характерны полуземлянки с бревенчатыми стенами, вдоль которых располагались лавки, вырезанные прямо из земли. Для северных лесных районов характерны наземные, из бревен жилища, убранство которых сходно с убранством крестьянской избы XIX в.

# Религиозные верования славян

## Боги

**Сварог**  
бог вселенной

**Ярило**  
бог солнца

**Перун**  
бог грома и  
молний

**Стрибог**  
повелитель  
ветра

**Волос**  
покровитель  
скотоводства

**Мокошь**  
божество  
плодородия

## Нечистая сила

домовой

русалки

водяной

леший

СВЯТЫЕ СЛАВЯНСКИЕ БОГИ

**FOR**



**BEJNEC**



Перун



Даждьбог



**Даждьбог**



Ярило





Макошь



Стрибог



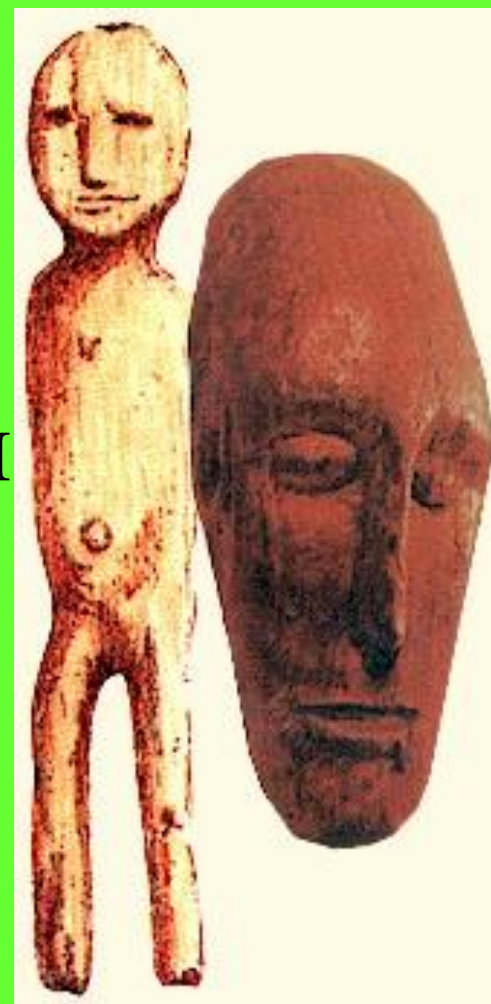
## Капища -

деревянные сооружения, в центре которых располагались изображения божества (идола), перед которым жгли жертвенные костры.

# Славянские идолы



Идолы –  
деревянные или  
каменные статуи  
языческих  
богов.



# Нечистая сила



Нечистая сила - «низшие духи»  
делились на полезных и опасных.

**Природные  
условия наложили  
отпечаток на  
обычаи и  
верования  
восточных славян.**



# Управление.



- Вервь - соседская община.
- Вече – народное собрание.
- Народное ополчение - все мужское население общины, которое во время нападения сражалось с врагами.



**Закрепление**

# *Работа с документами*

***Решение  
задачи –  
новеллы***

# ***Выполнение теста***

# **Выберите занятия восточных славян:**

- **Земледелие**
- **Собирательство**
- **Скотоводство**
  - **Охота**
- **Бортничество**

# Кто из перечисленных не является божеством?

- Даждьбог
  - Ярило
  - Леший
  - Макошь
  - Русалка

Урок окончен. Всем спасибо!