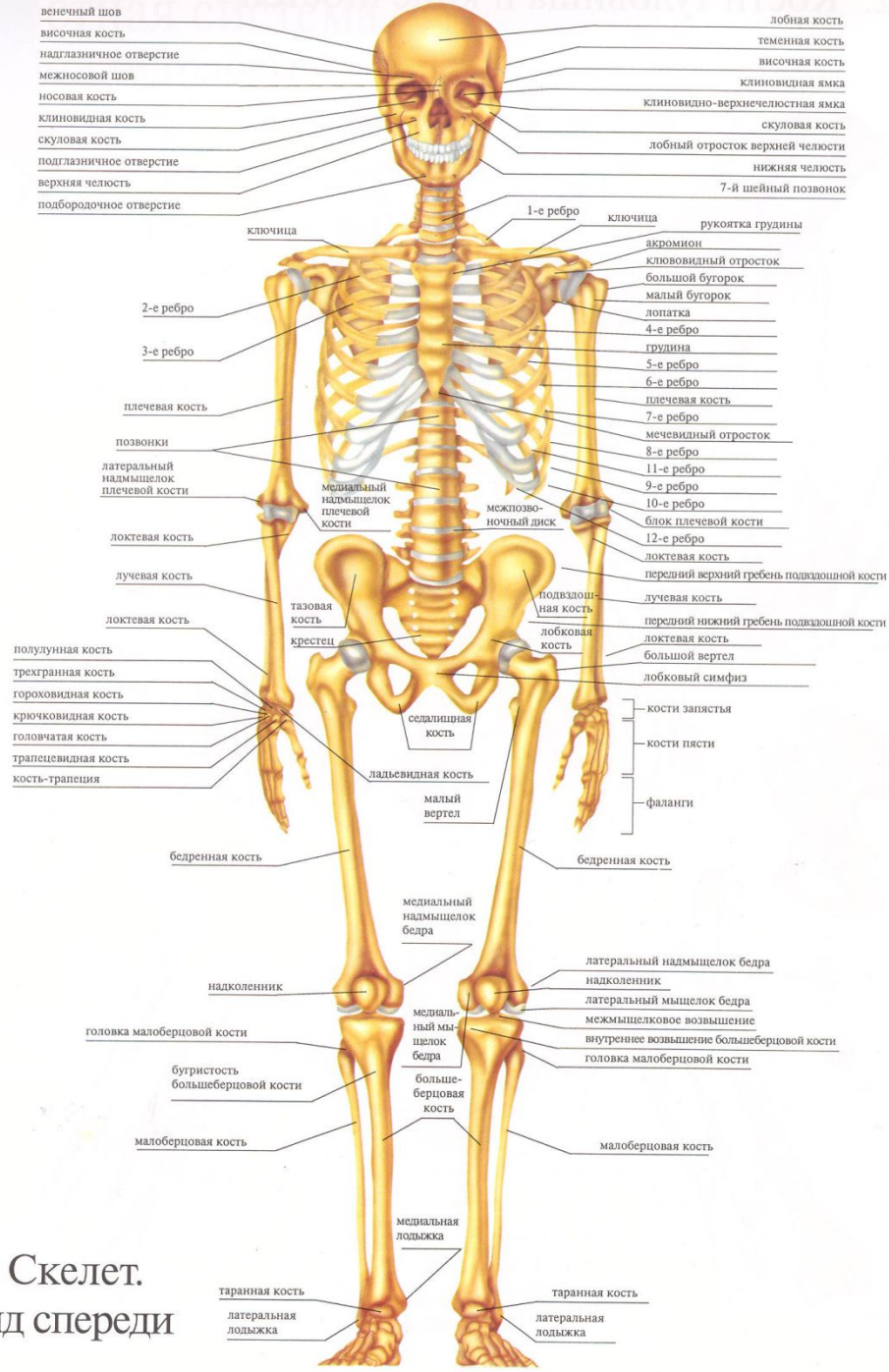
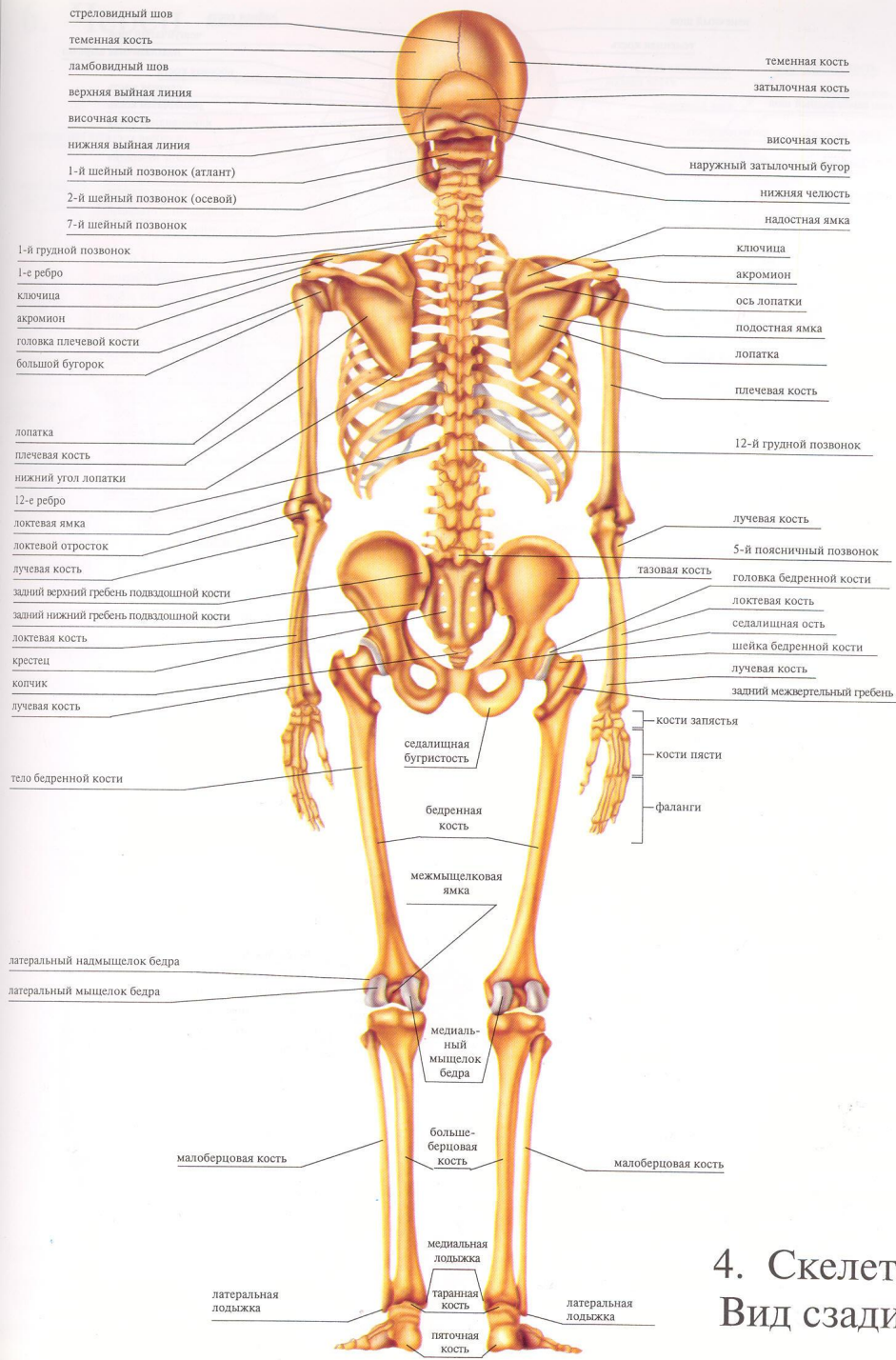


Скелет человека



3. Скелет.
Вид спереди



4. Скелет. Вид сзади

Первый шейный позвонок (atlas)

вид сверху

вид снизу



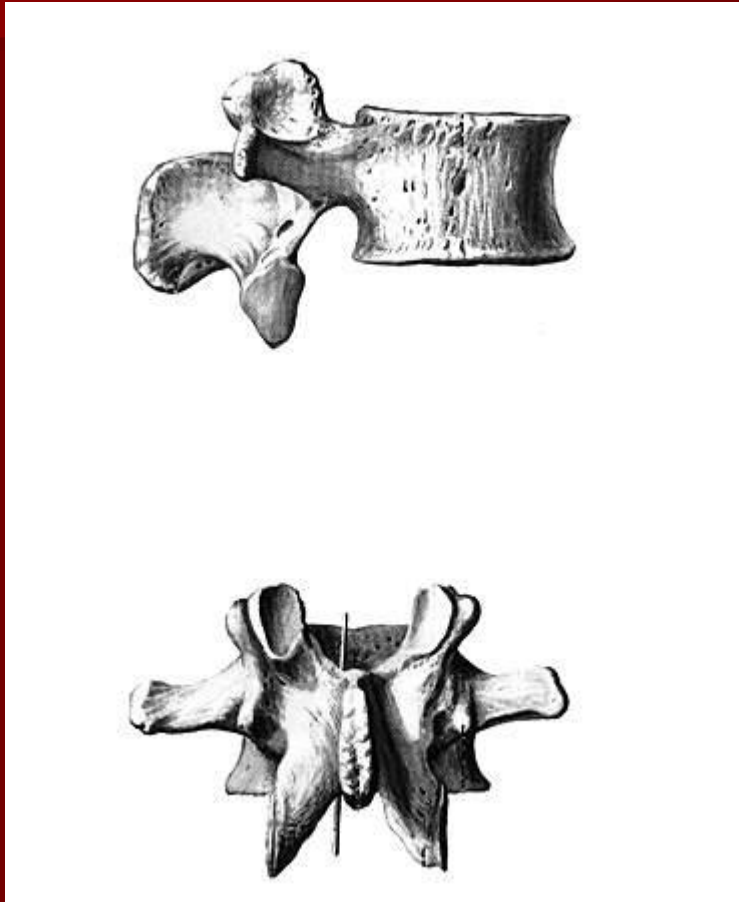
Второй шейный позвонок (axis или epistropheus)

вид сзади и сбоку



Поясничный позвонок (vertebra lumbalis)

вид сбоку и сзади

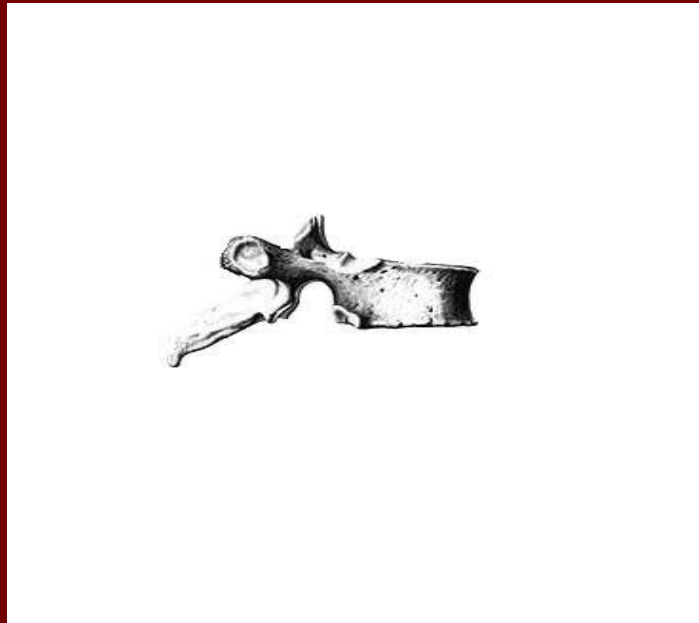


вид сверху



Грудной позвонок (vertebra thoracalis)

вид сбоку



Крестец (os sacrum)

ВИД СЗАДИ



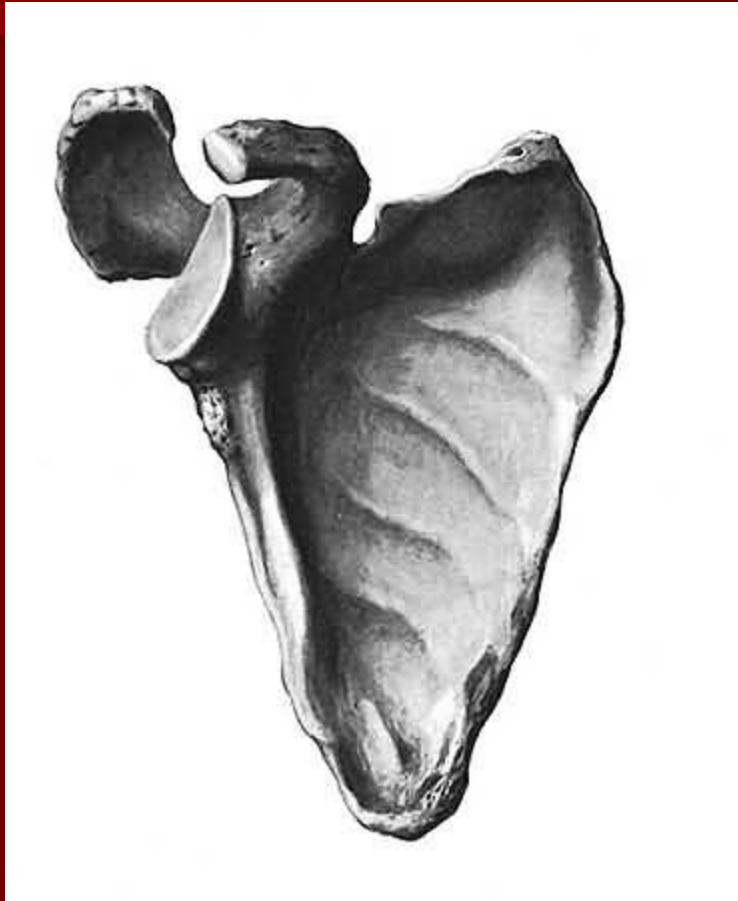
Ключица (clavicula) правая

ВИД СВЕРХУ И СНИЗУ

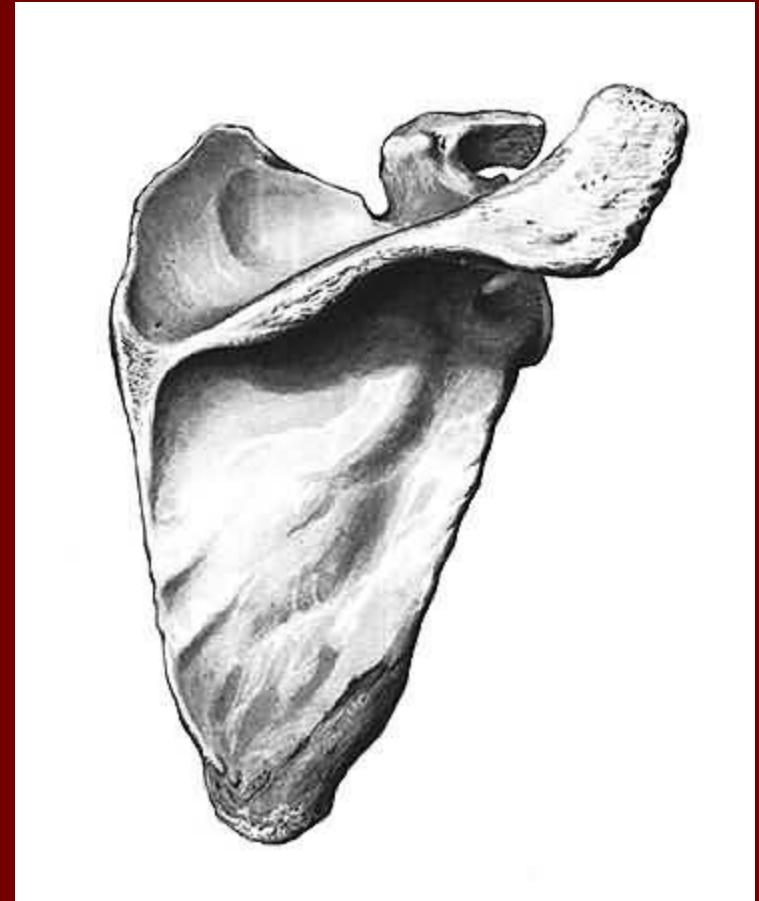


Лопатка (scapula) правая

реберная поверхность



дорзальная поверхность

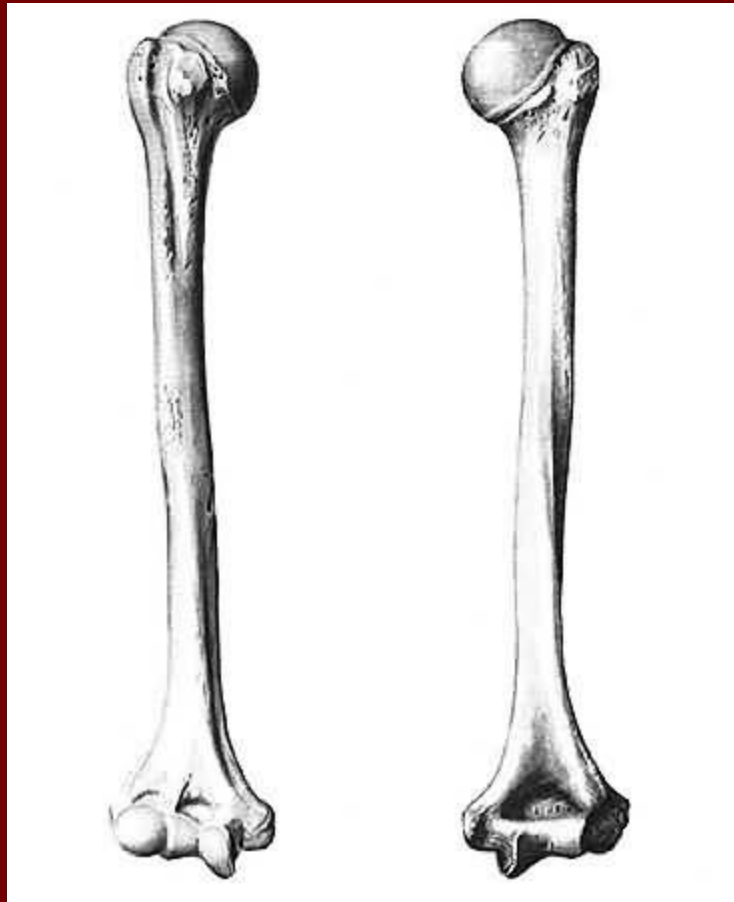


Рёбра (costae) и грудина (sternum)



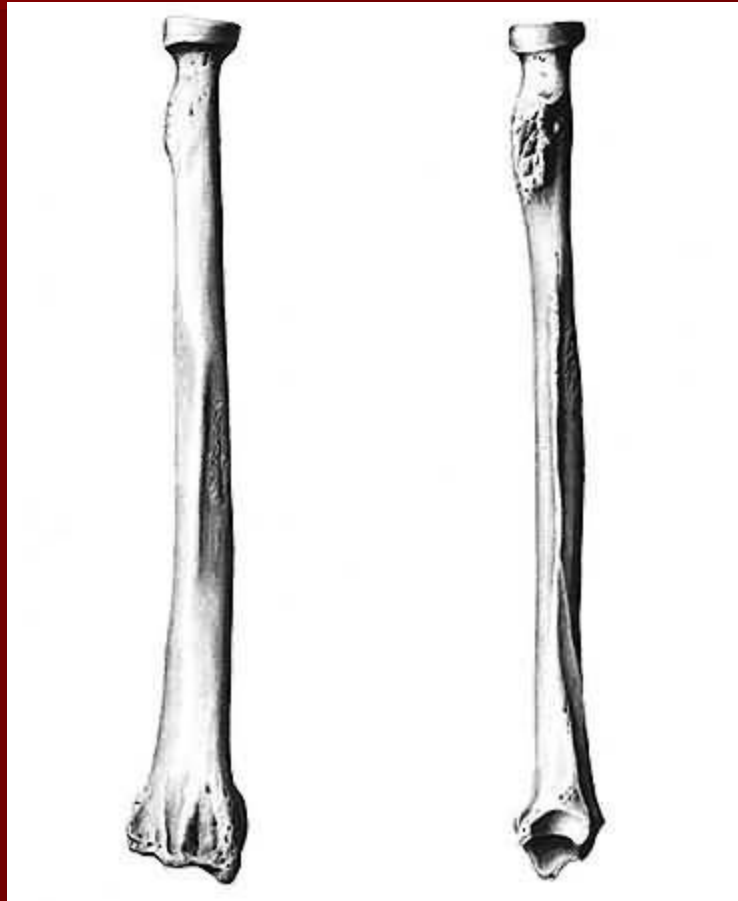
Плечевая кость (humerus) правая

вид спереди и сзади



Лучевая кость (radius) правая

тыльная поверхность и с локтевой стороны



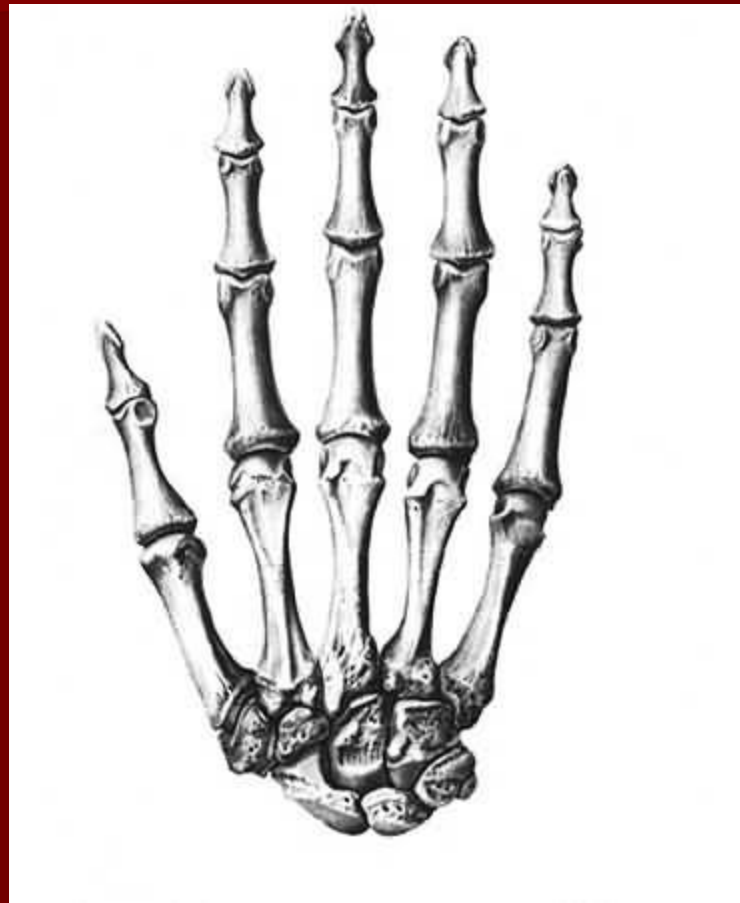
Локтевая кость (ulna) правая

тыльная поверхность и с лучевой стороны



Кисть (manus) правая

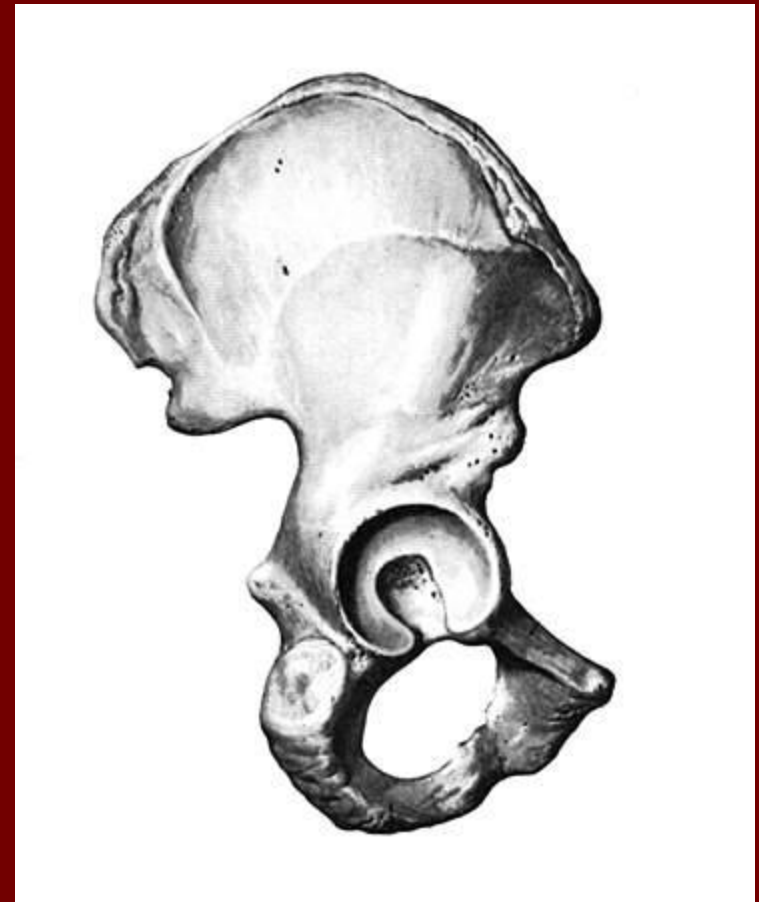
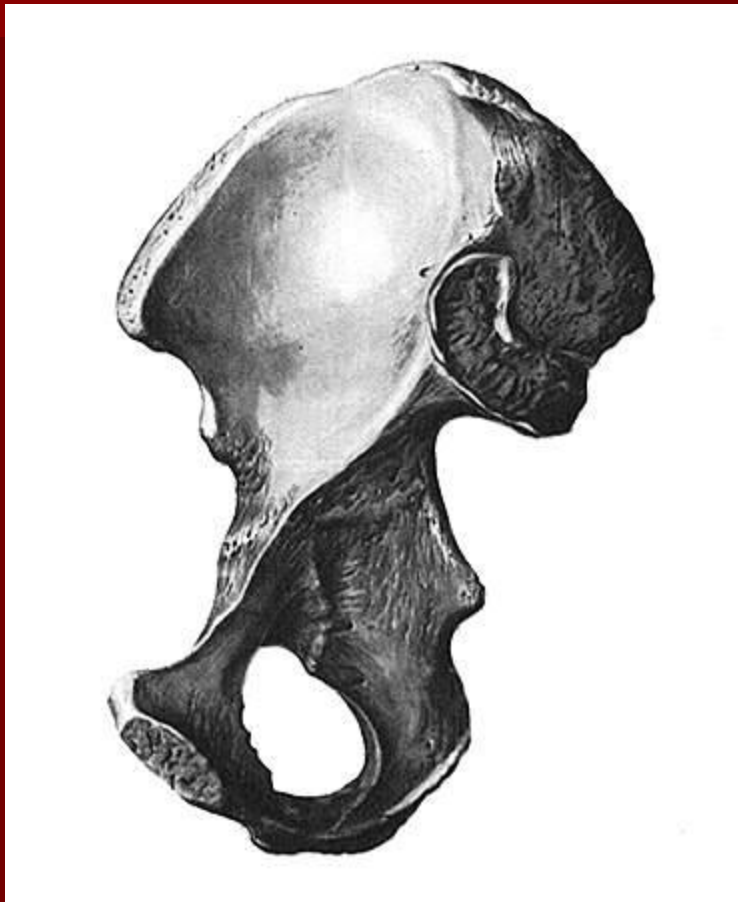
тыльная поверхность



Тазовая кость (os coxae) правая

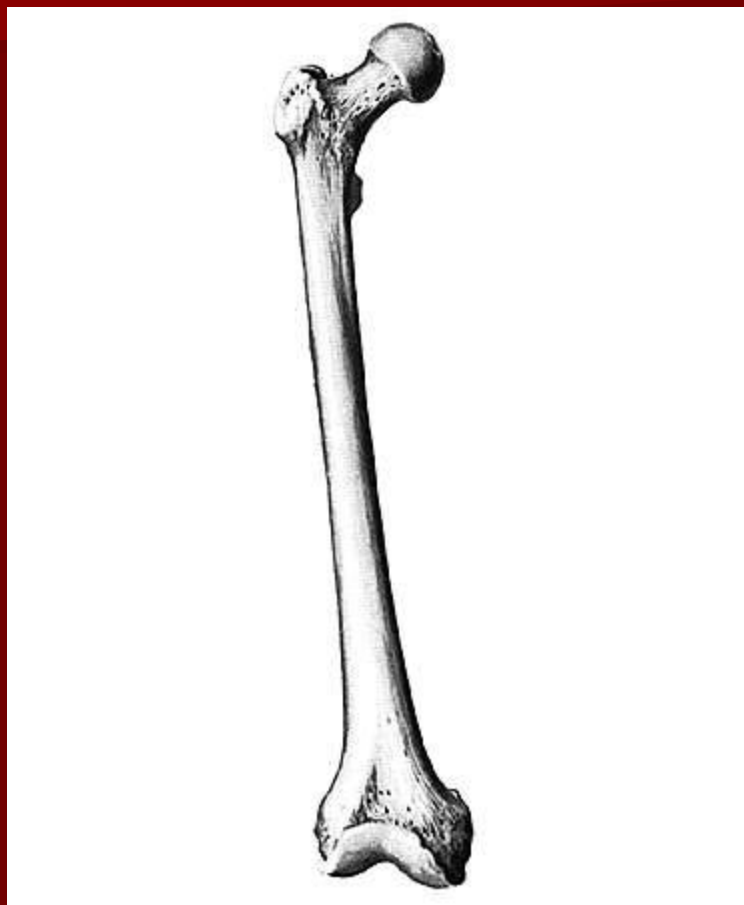
вид с внутренней стороны

вид с наружной стороны

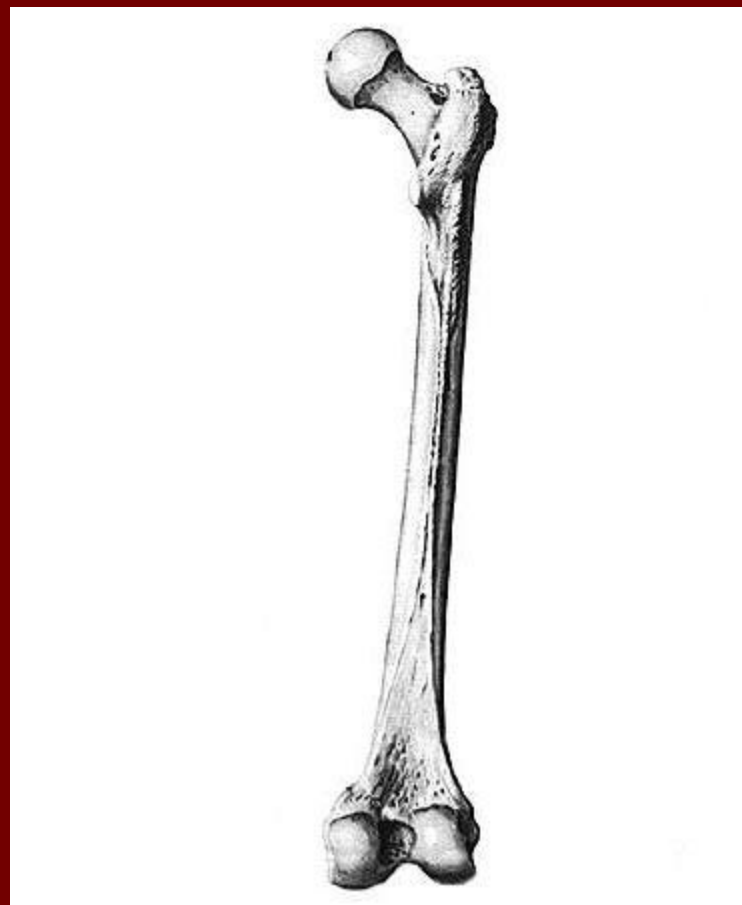


Бедренная кость (os femoris) правая

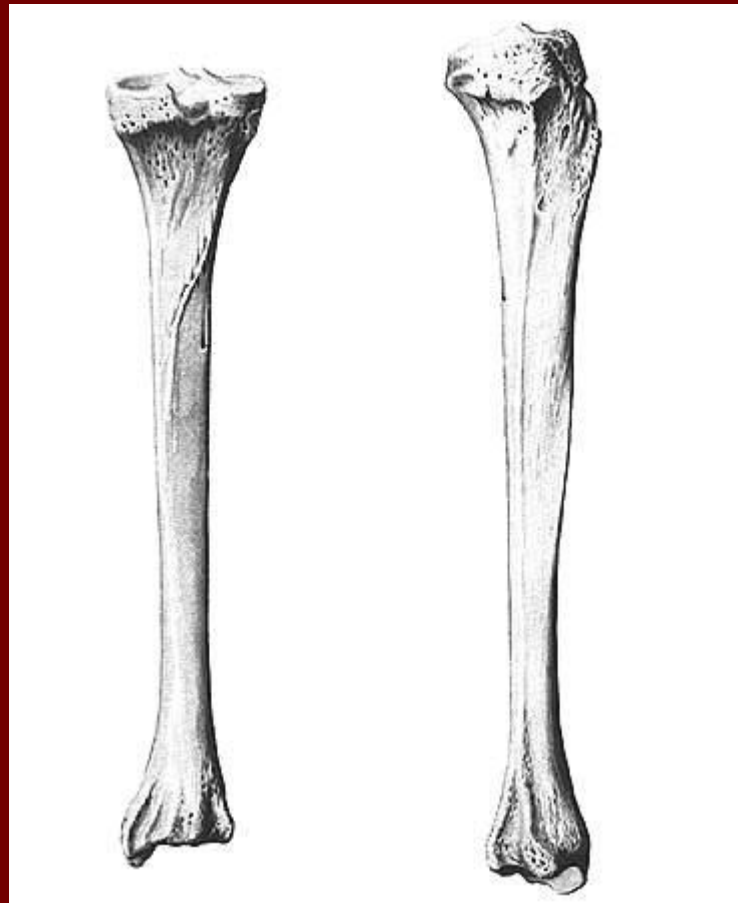
вид спереди



вид сзади

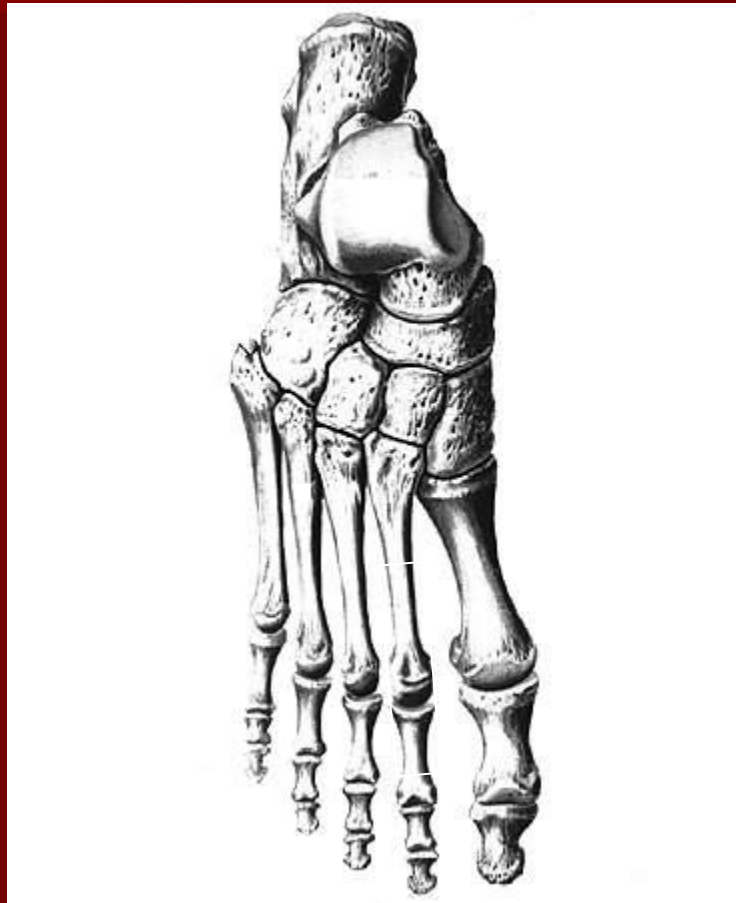


Большеберцовая кость (tibia) правая

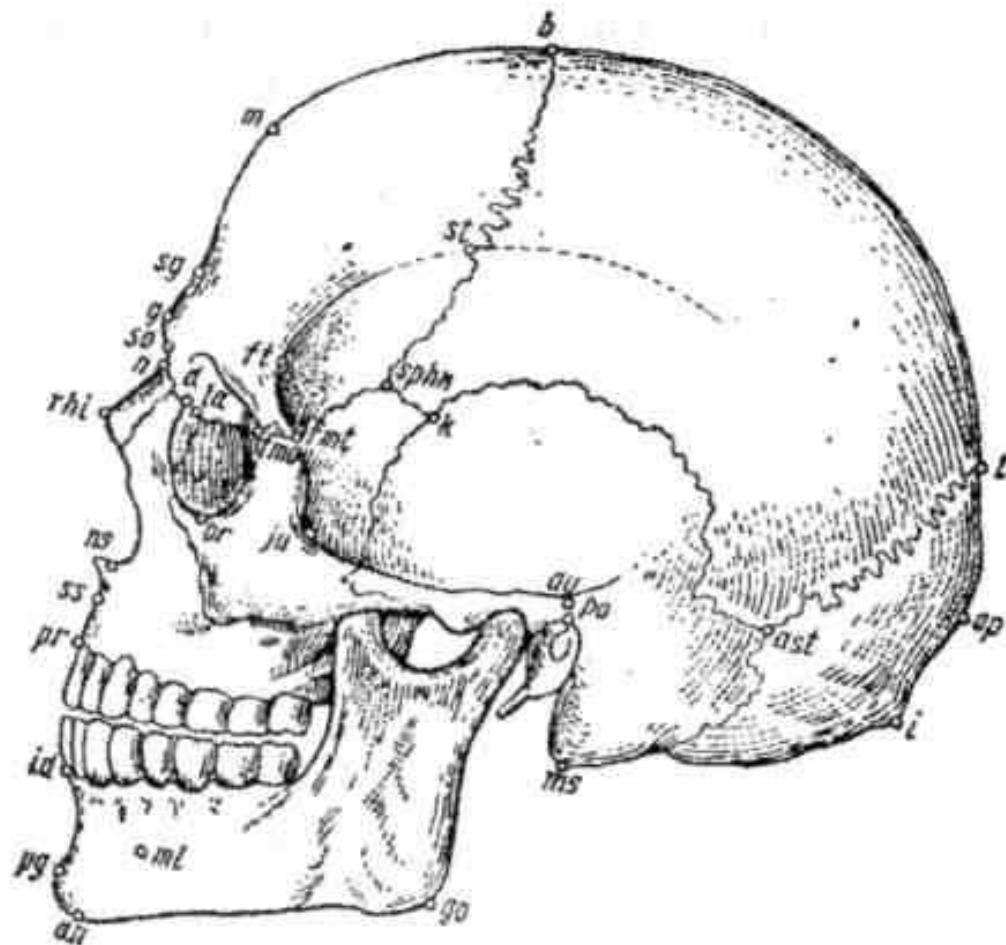


Стопа (os pedis) правая

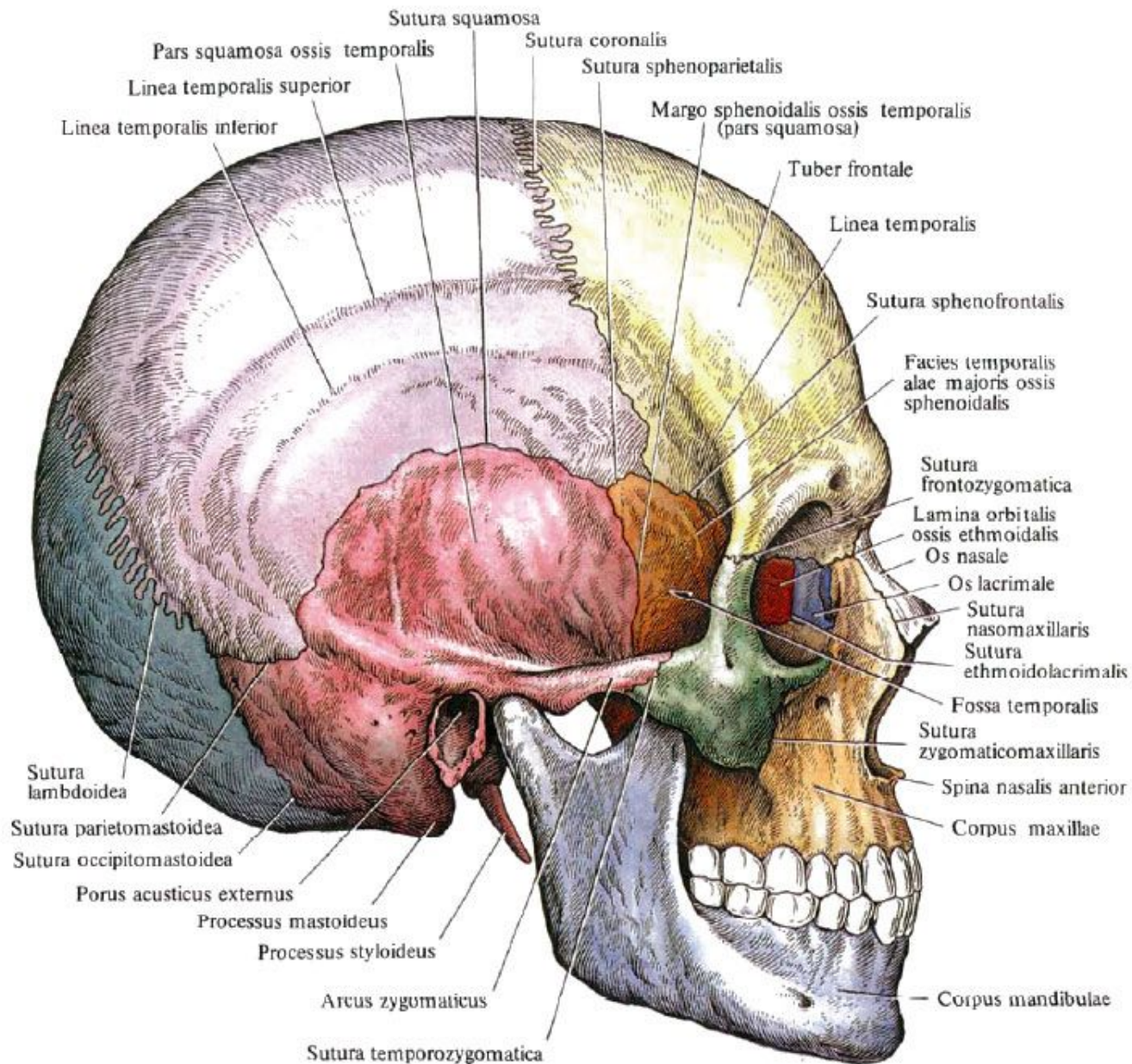
вид сверху



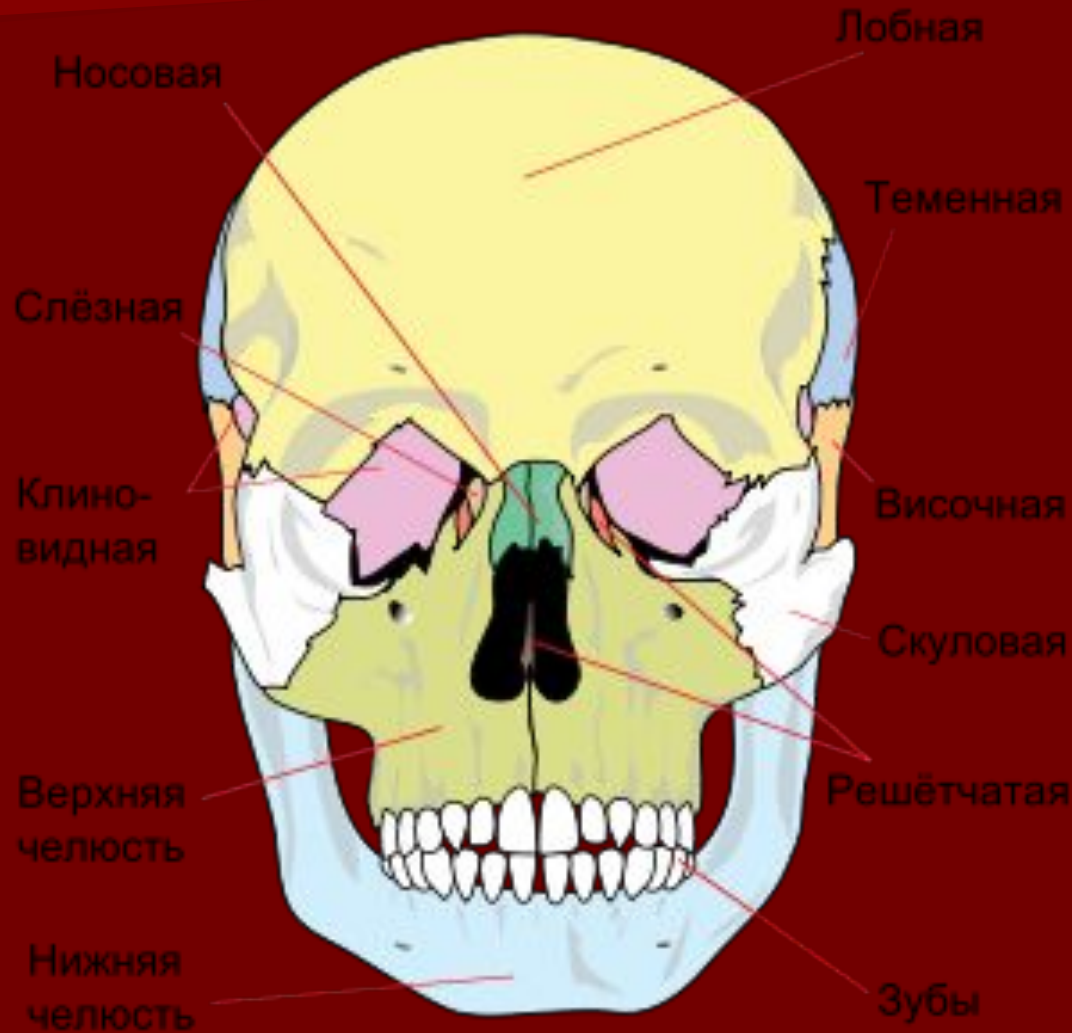
Череп



Структура черепа



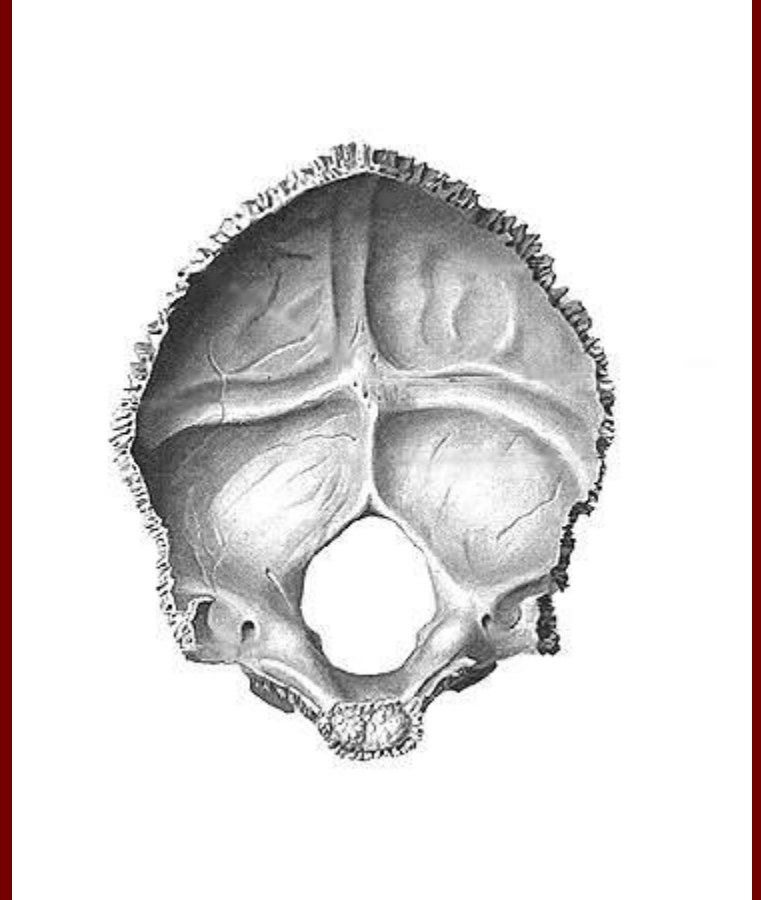
Череп (лицевая часть)



Затылочная кость (os occipitale)

ВИД С НАРУЖНОЙ СТОРОНЫ

ВИД С ВНУТРЕННЕЙ СТОРОНЫ



Клиновидная кость (os sphenoidale)

вид сзади

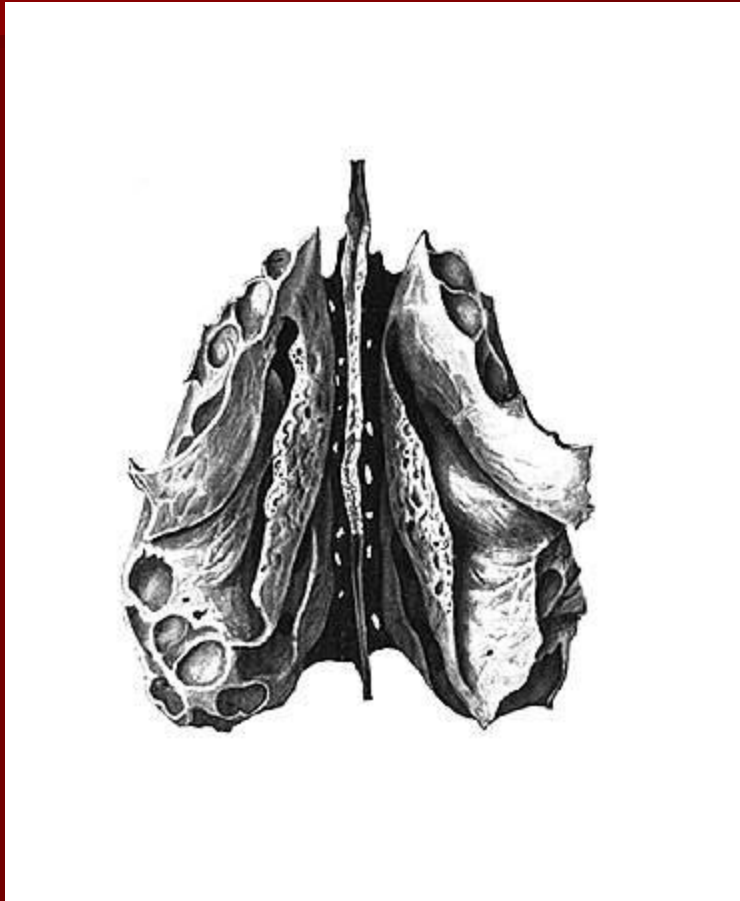


вид спереди

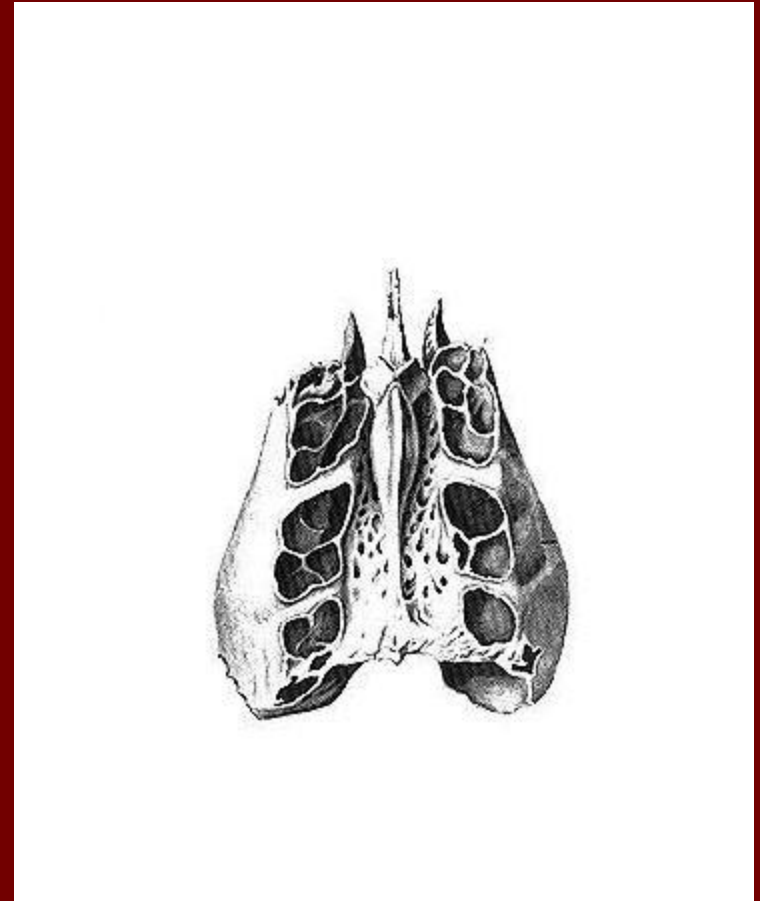


Решетчатая кость (os ethmoidale)

ВИД СНИЗУ



ВИД СВЕРХУ

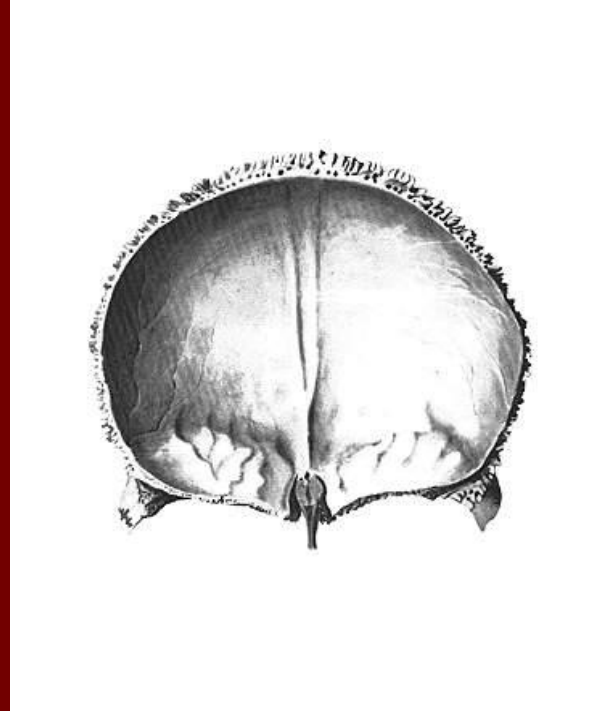
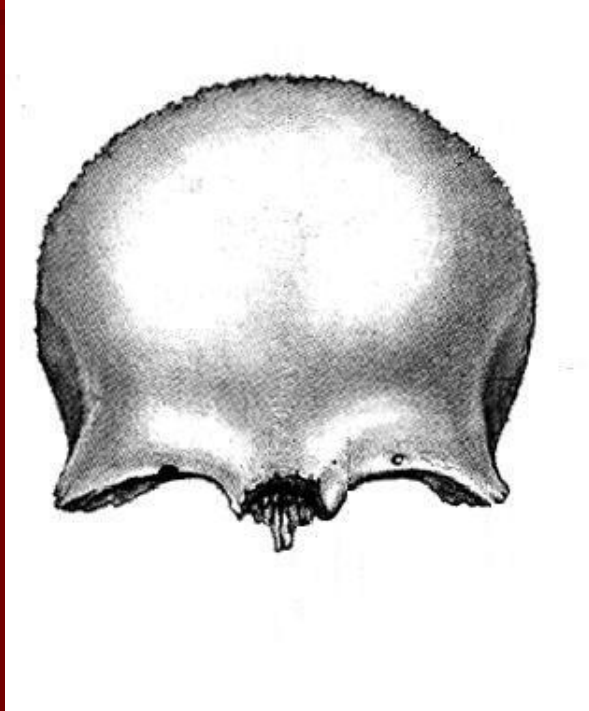


Лобная кость (os frontale)

вид спереди

вид с внутренней стороны

вид снизу



Теменная кость (os parietale)

наружная поверхность



внутренняя поверхность



Височная кость (os temporale)

вид снаружи



вид с внутренней стороны

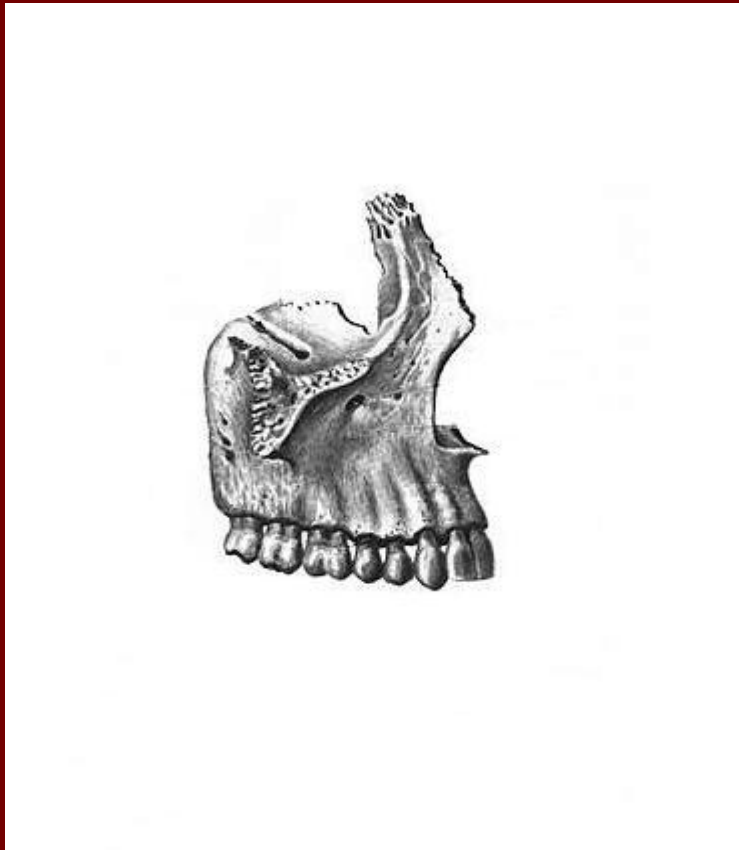


вид снизу

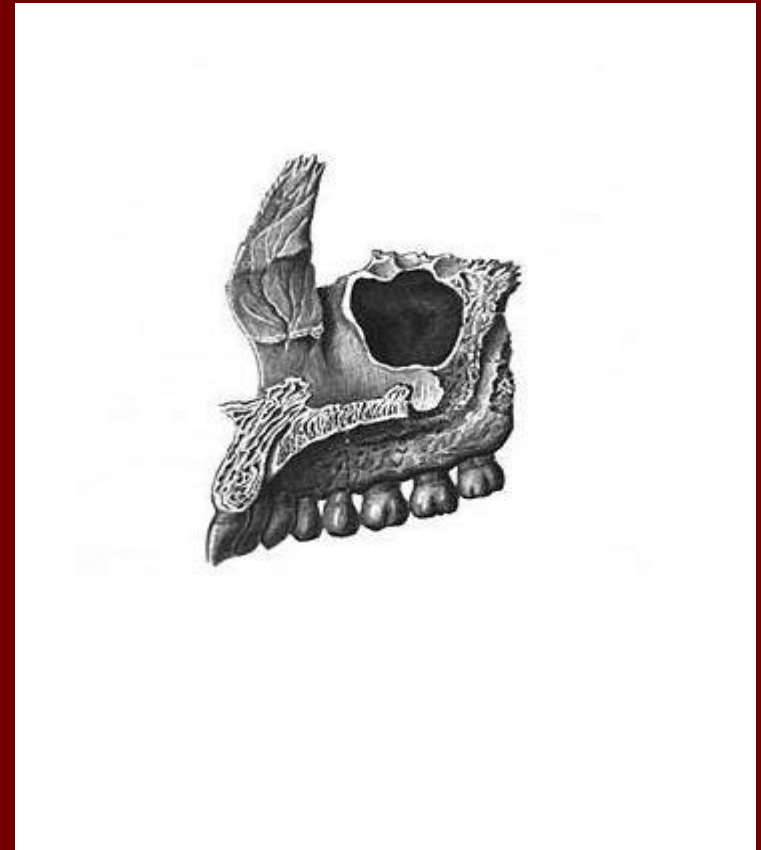


Верхняя челюсть (maxilla)

передне-наружная поверхность

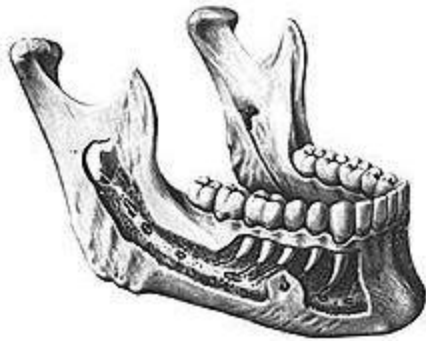


внутренняя поверхность

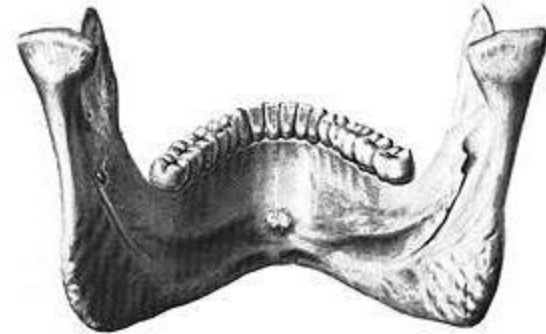


Нижняя челюсть (mandibula)

вид снаружи

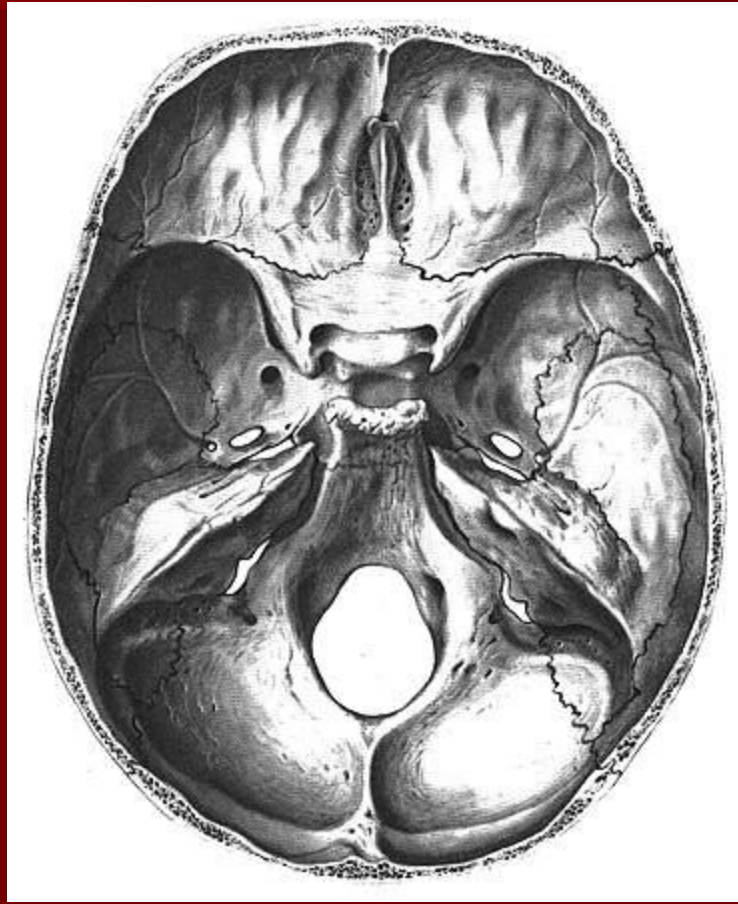


вид с внутренней стороны



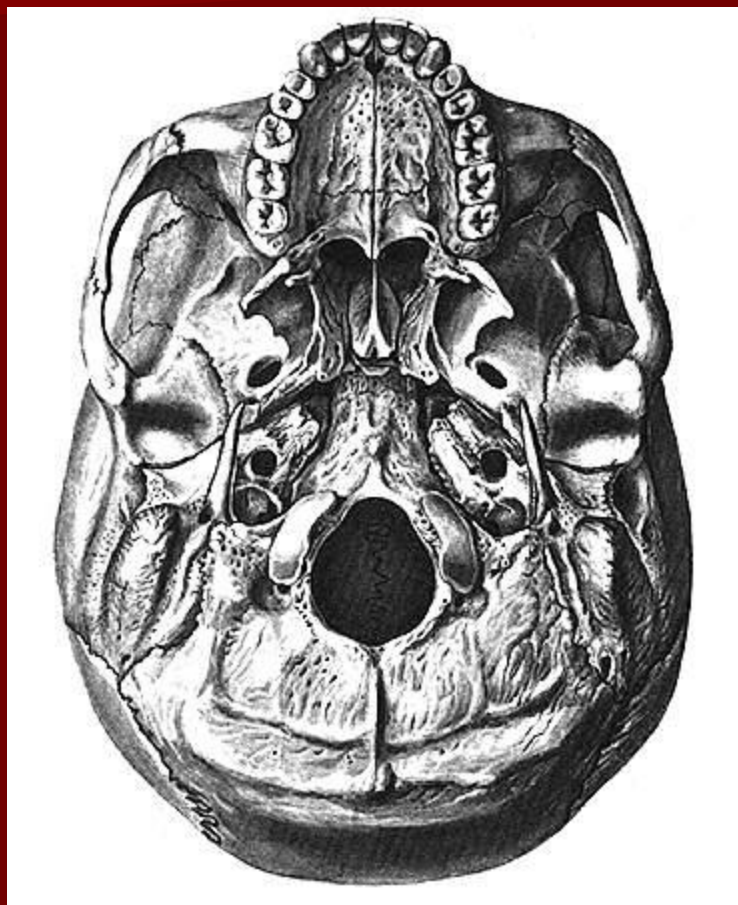
Основание черепа

мозговая поверхность

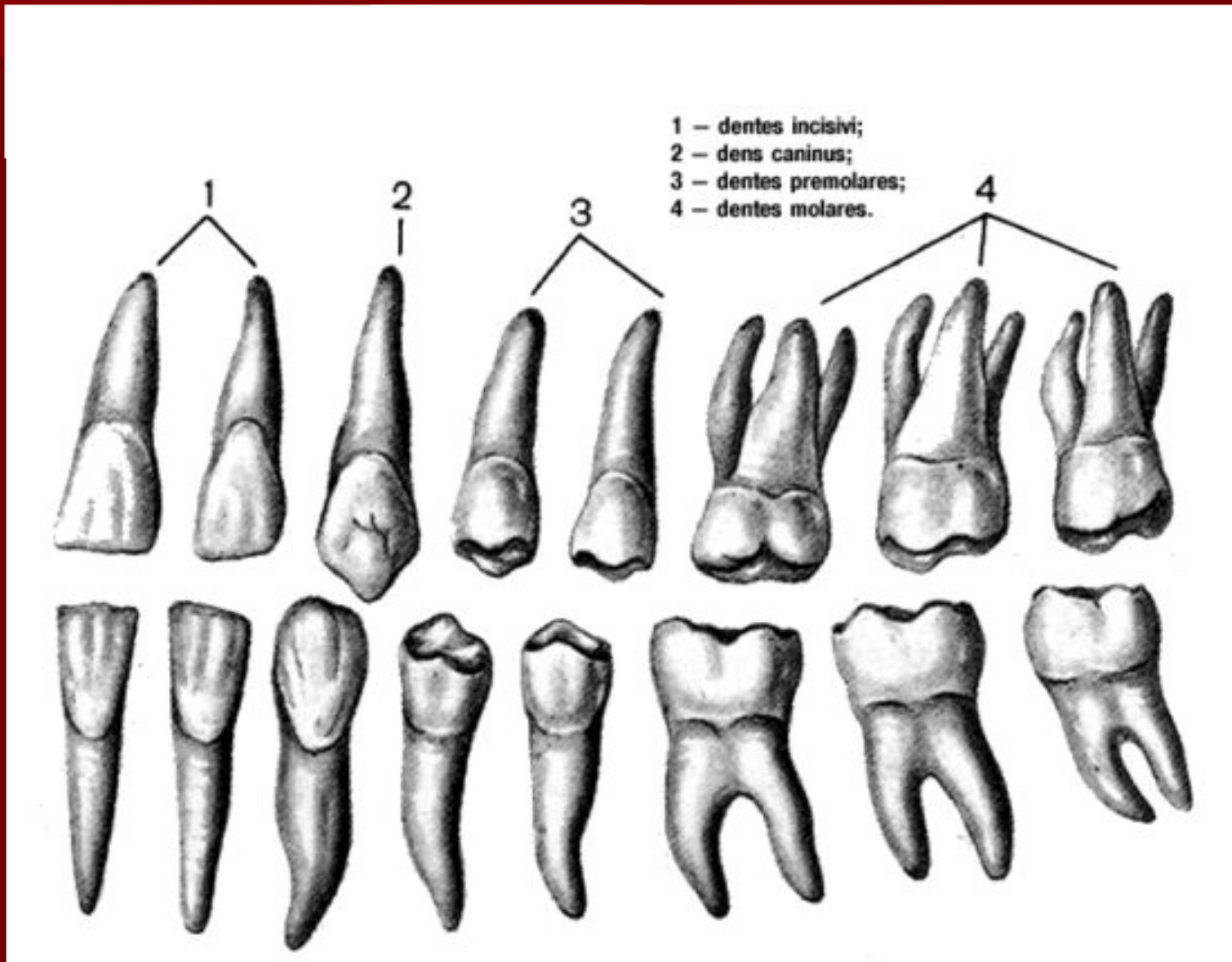


Основание черепа

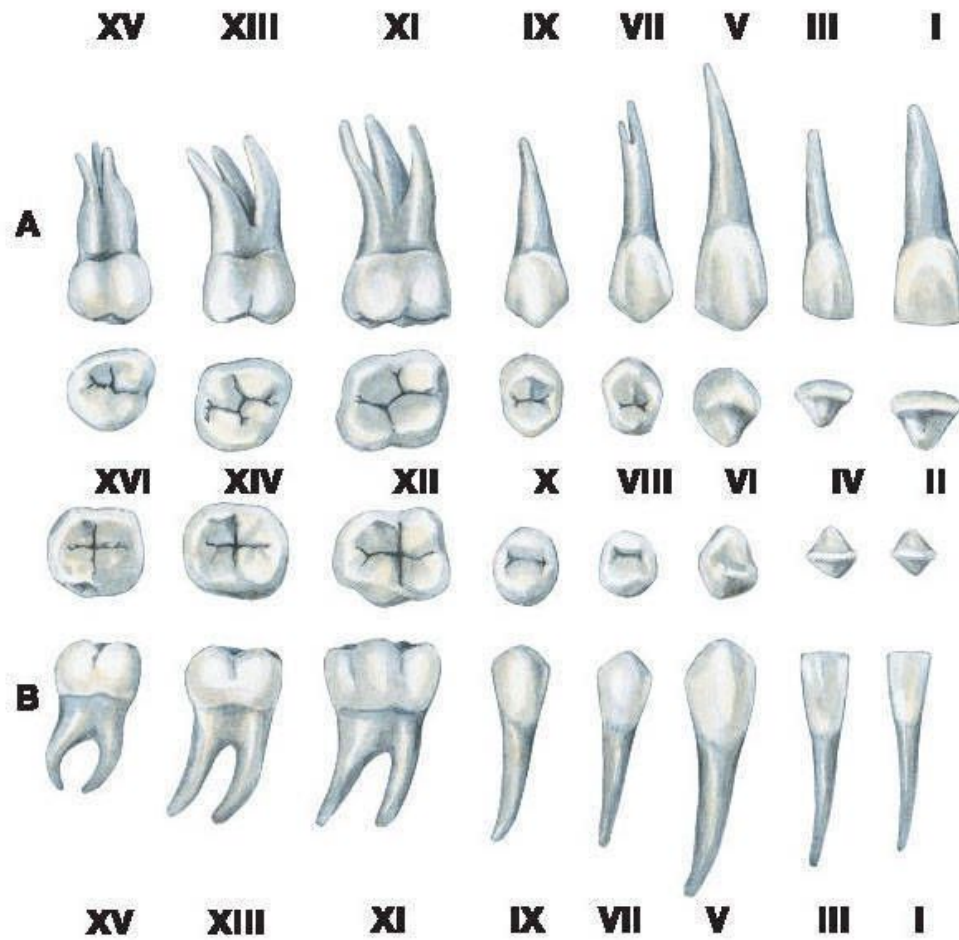
наружная поверхность



Зубы



Зубы



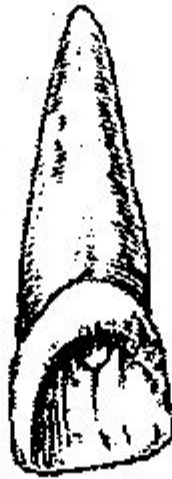
Резцы



а



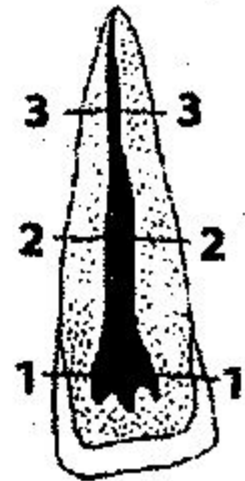
б



в



г



д



е



1



2

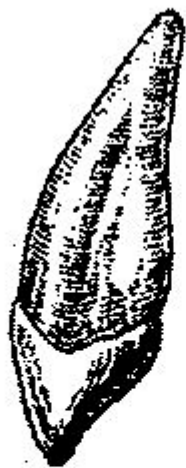


3

КЛЫКИ



а



б



в



г



д



е



1

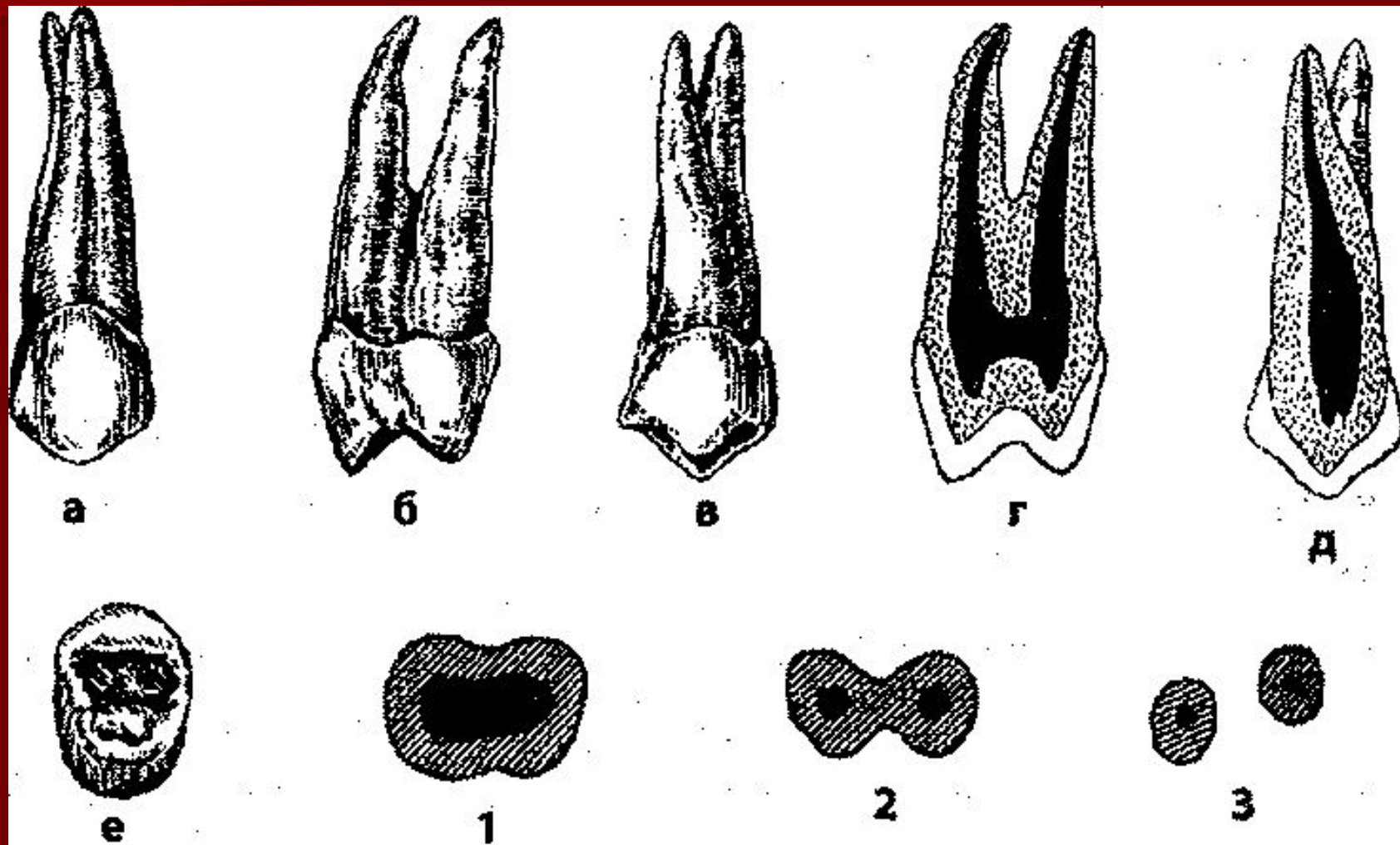


2

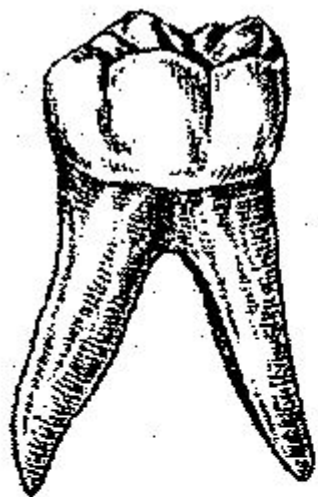


3

Премоляры



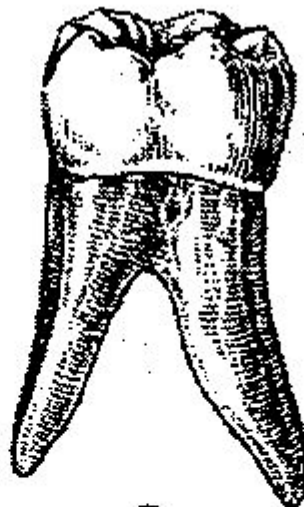
Моляры



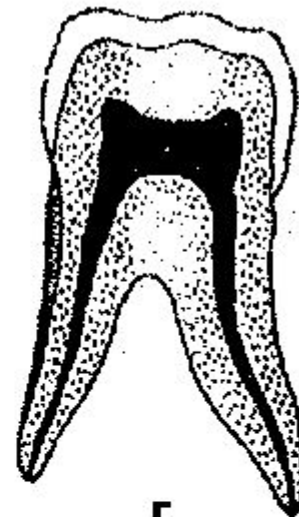
а



б



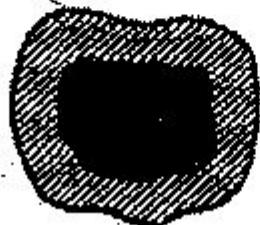
в



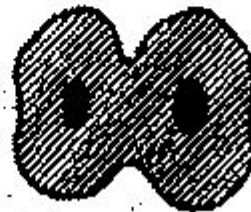
г



д



1

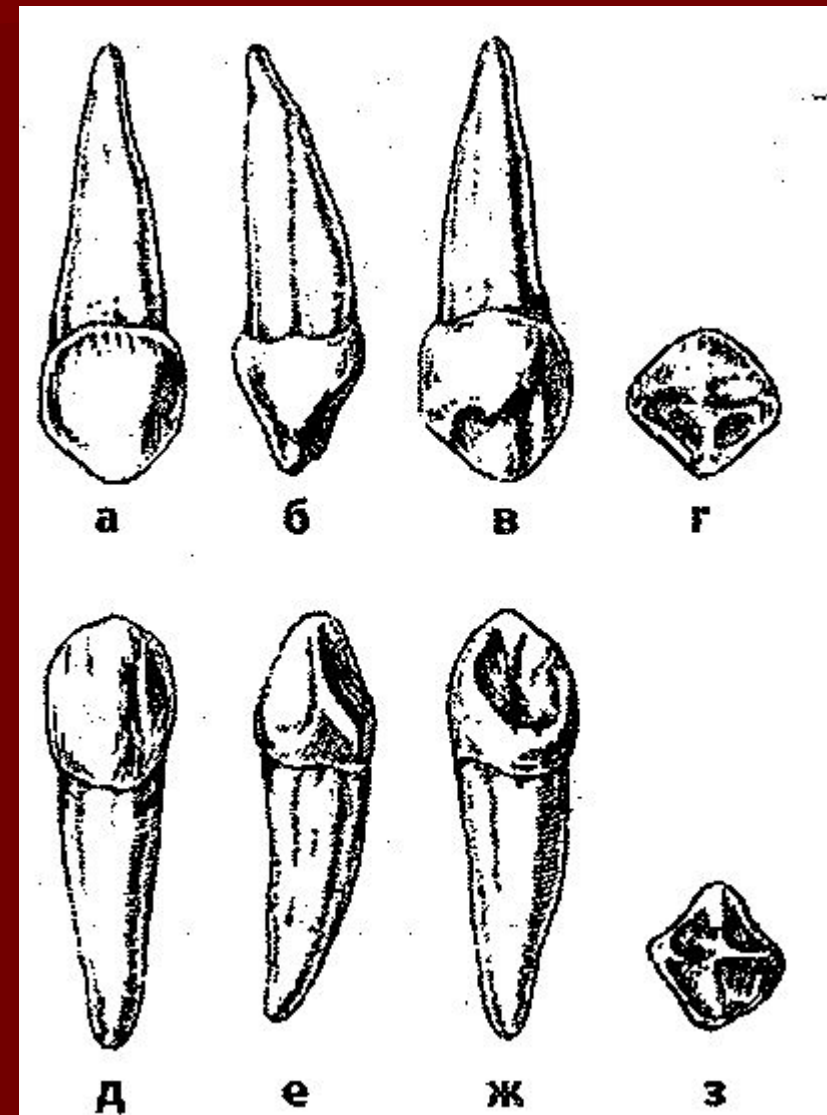
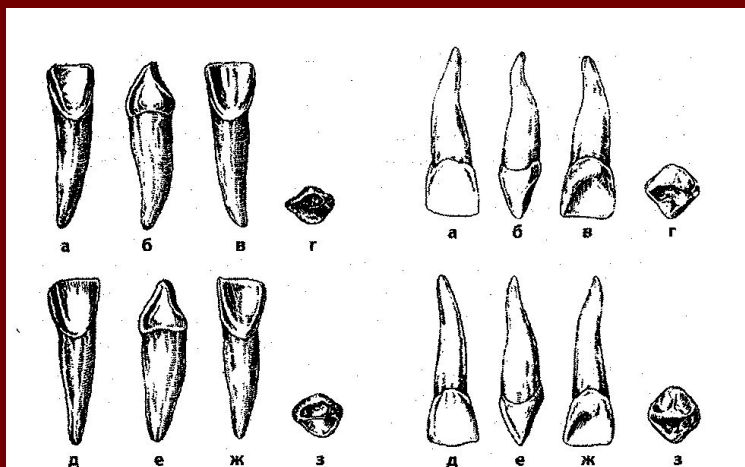
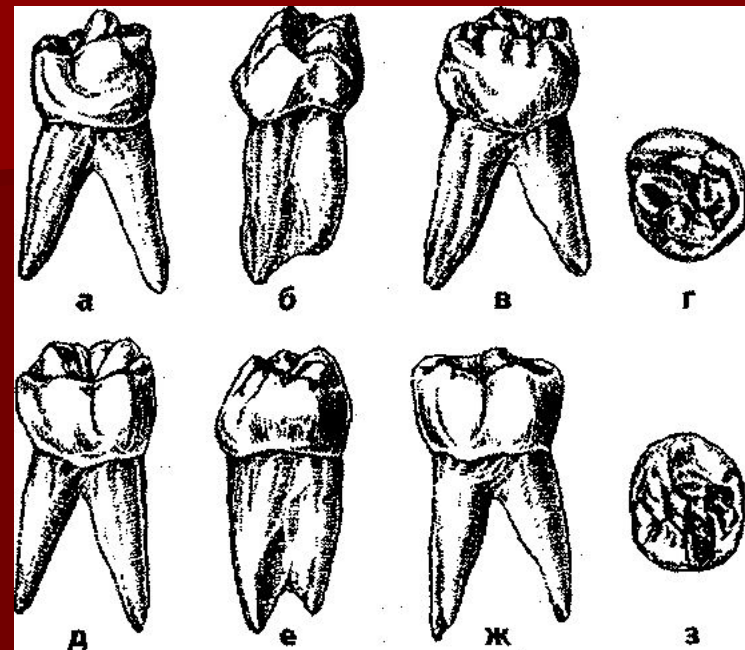


2



3

Молочные зубы



Черепные указатели

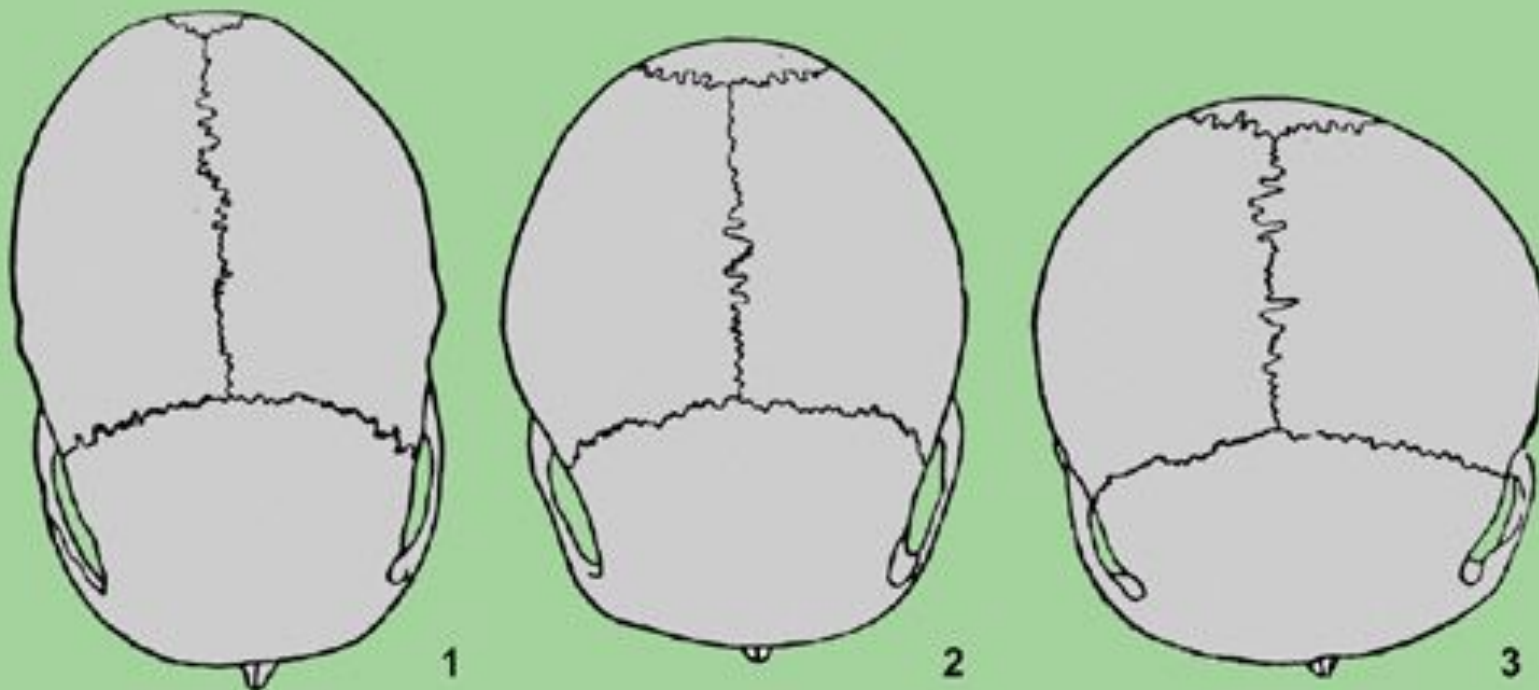
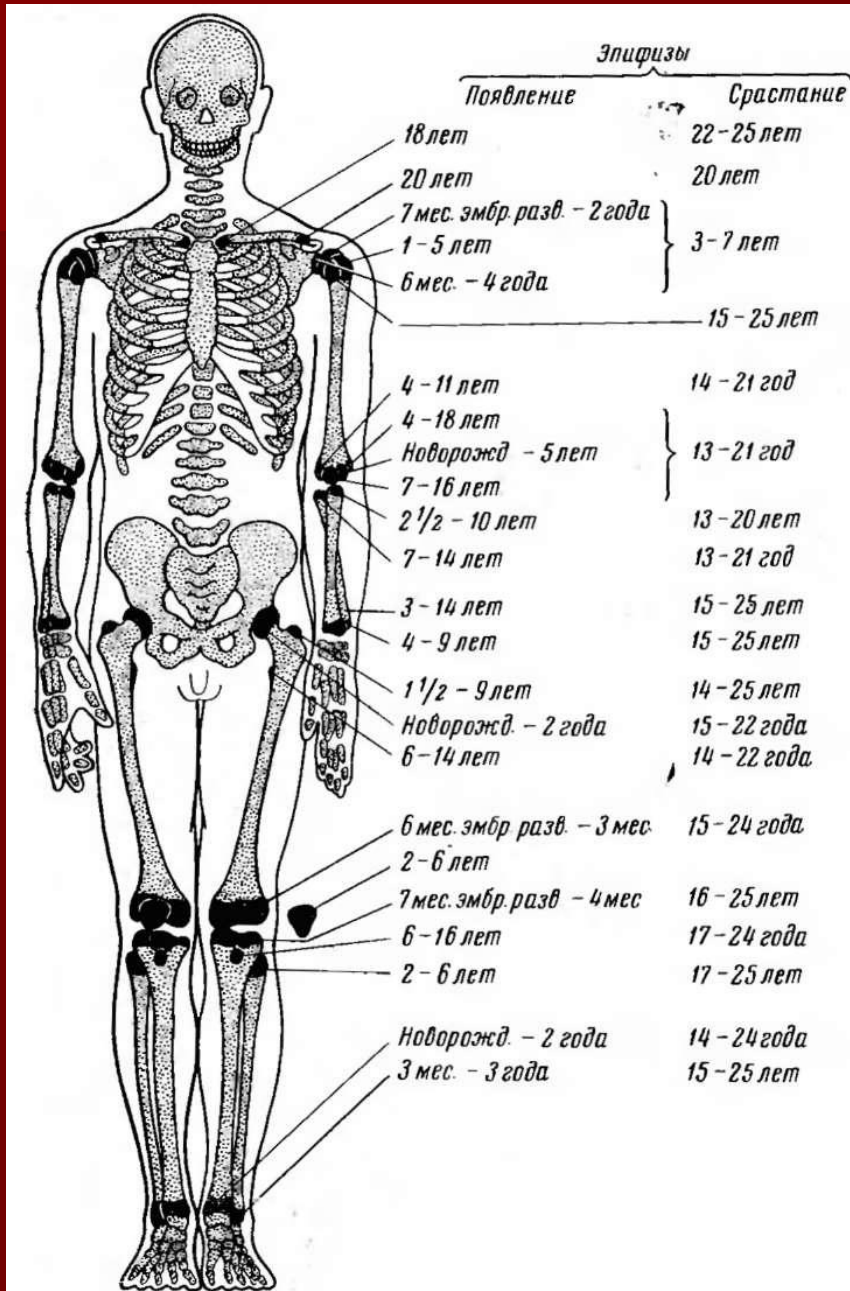
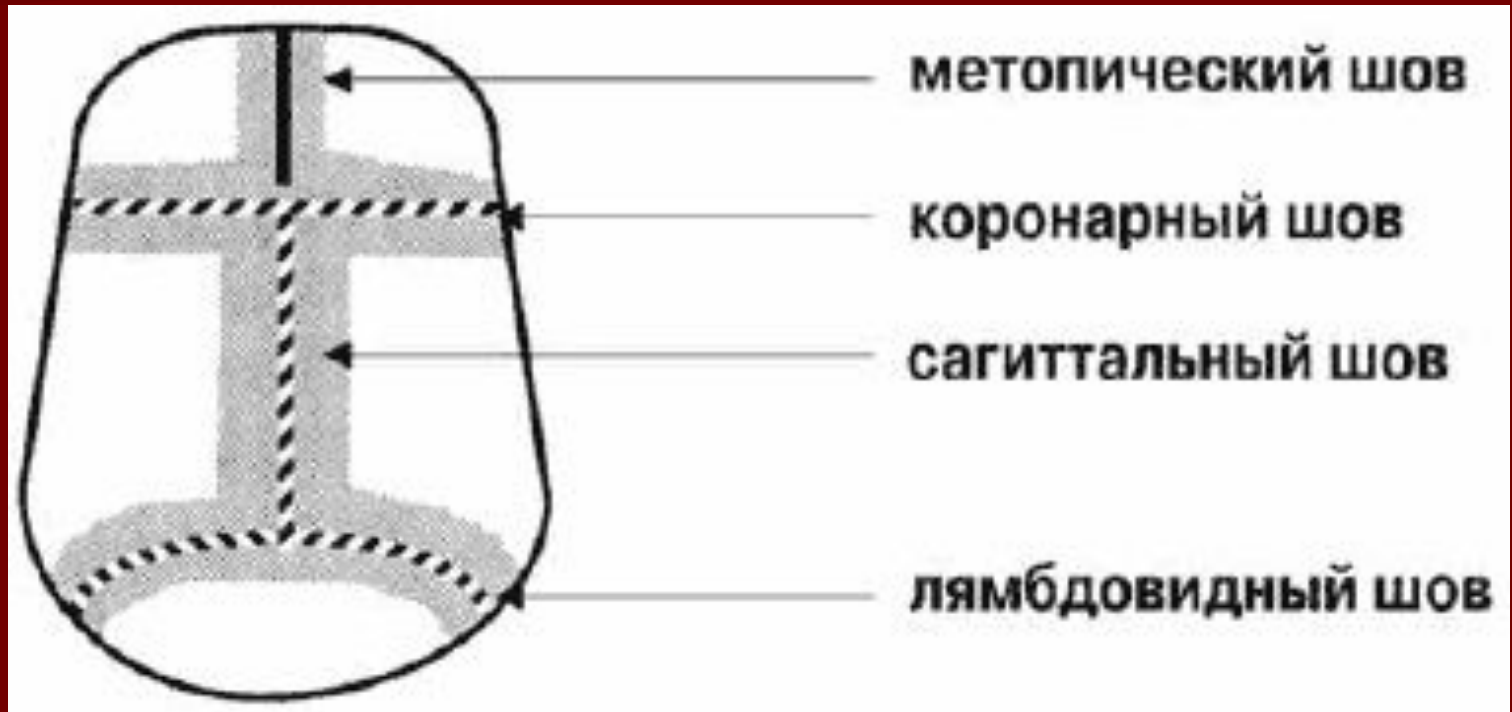


Рис. 2.8. К определению черепного указателя (или поперечно-продольного индекса черепа) (схема). Индекс рассчитывается по формуле $8:1 = (M8)/(M1) \times 100\%$ и описывает соотношение длины и ширины черепа: 1 – долихокрания; 2 – мезокрания; 3 – брахикрания (по: Рогинский Я.Я., Левин М.Г., 1963)

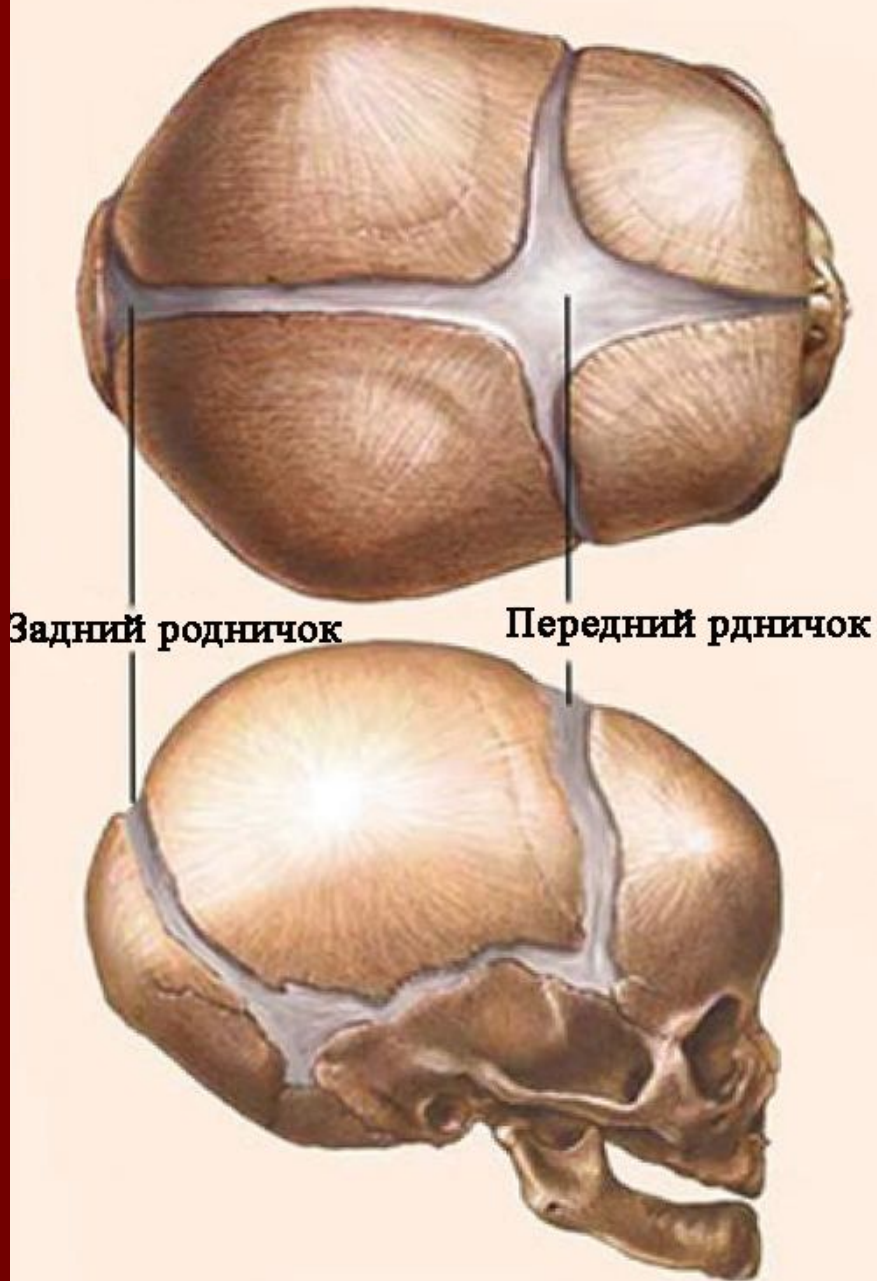
Определение возраста



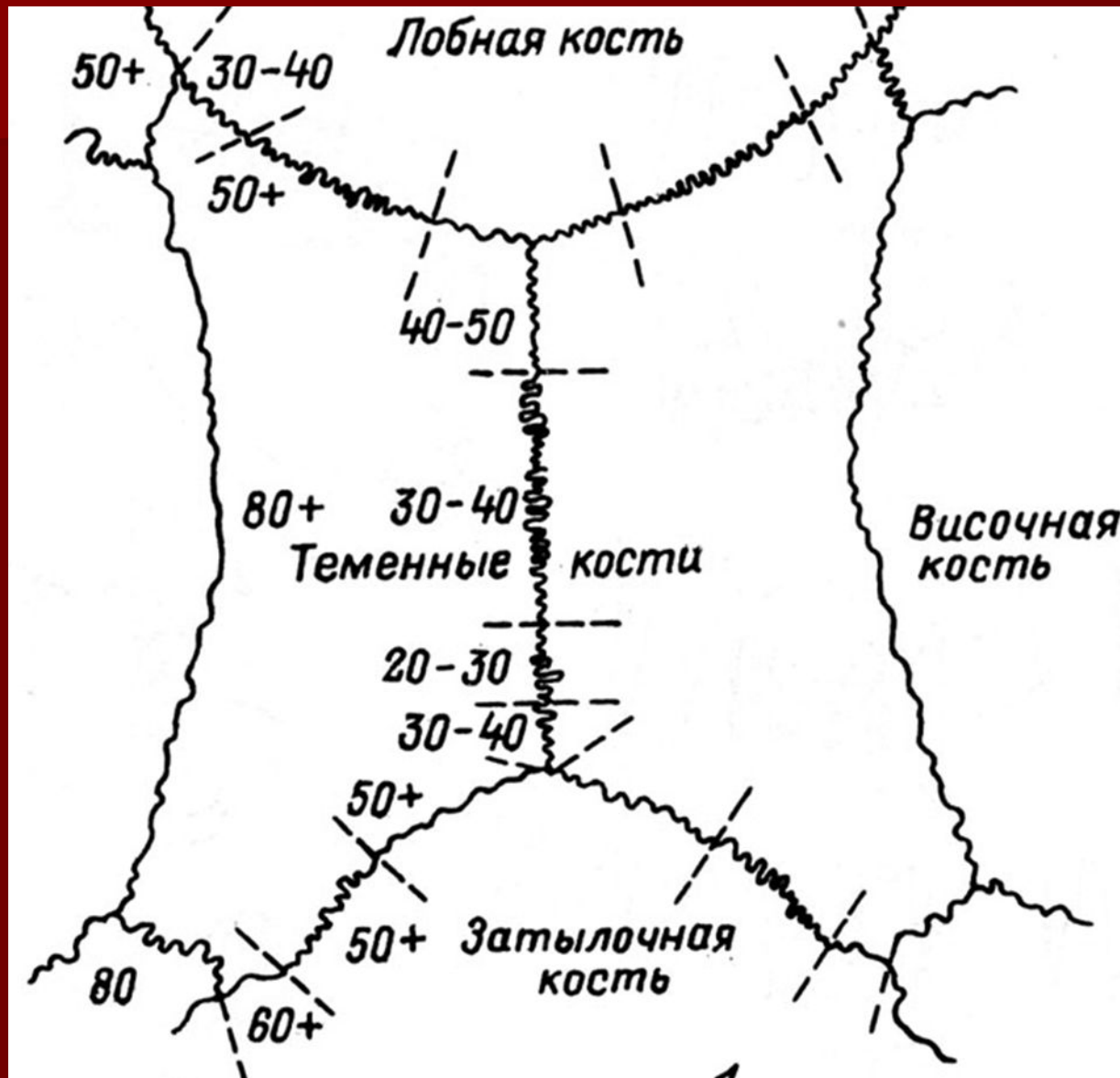
Определение возраста



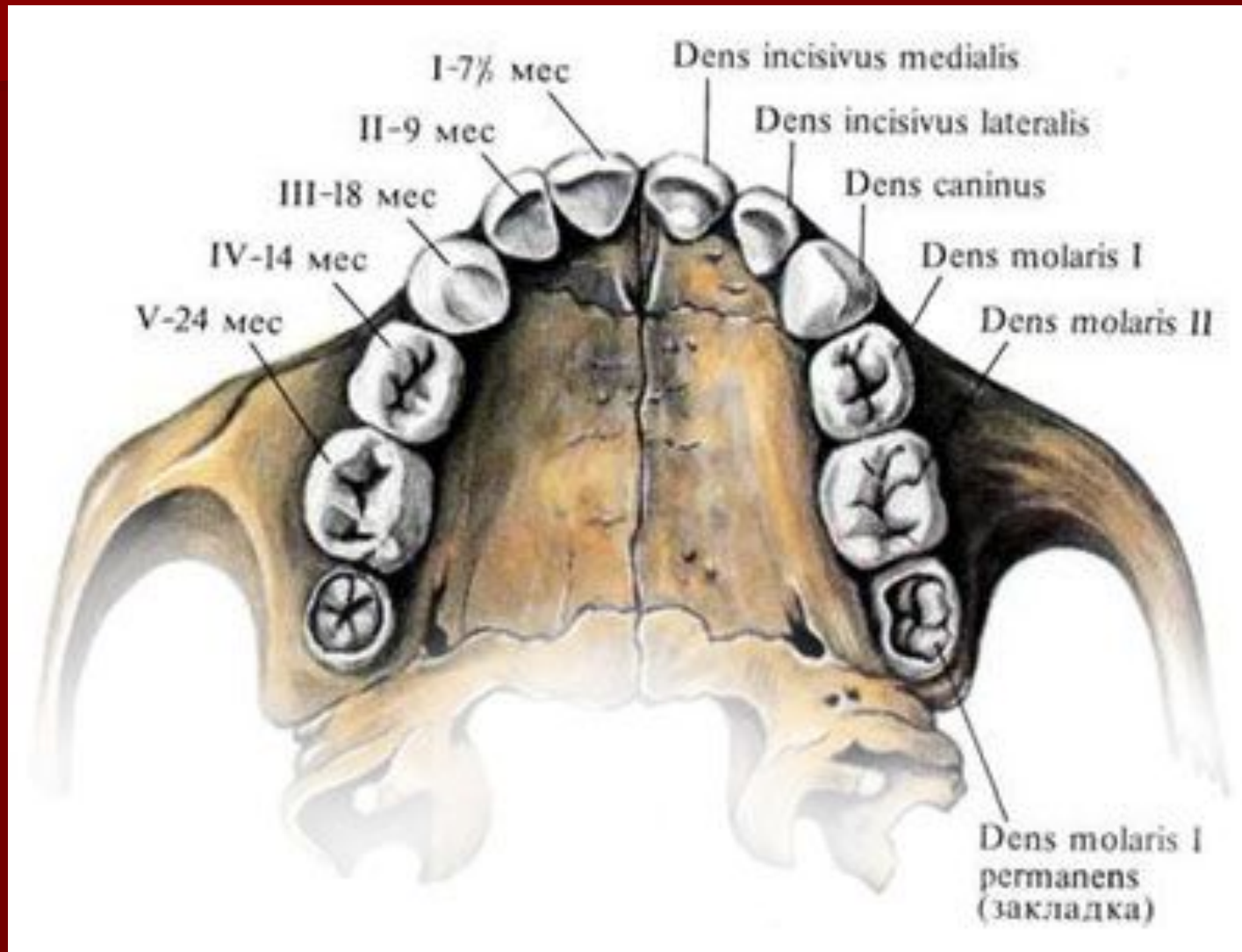
Череп младенца



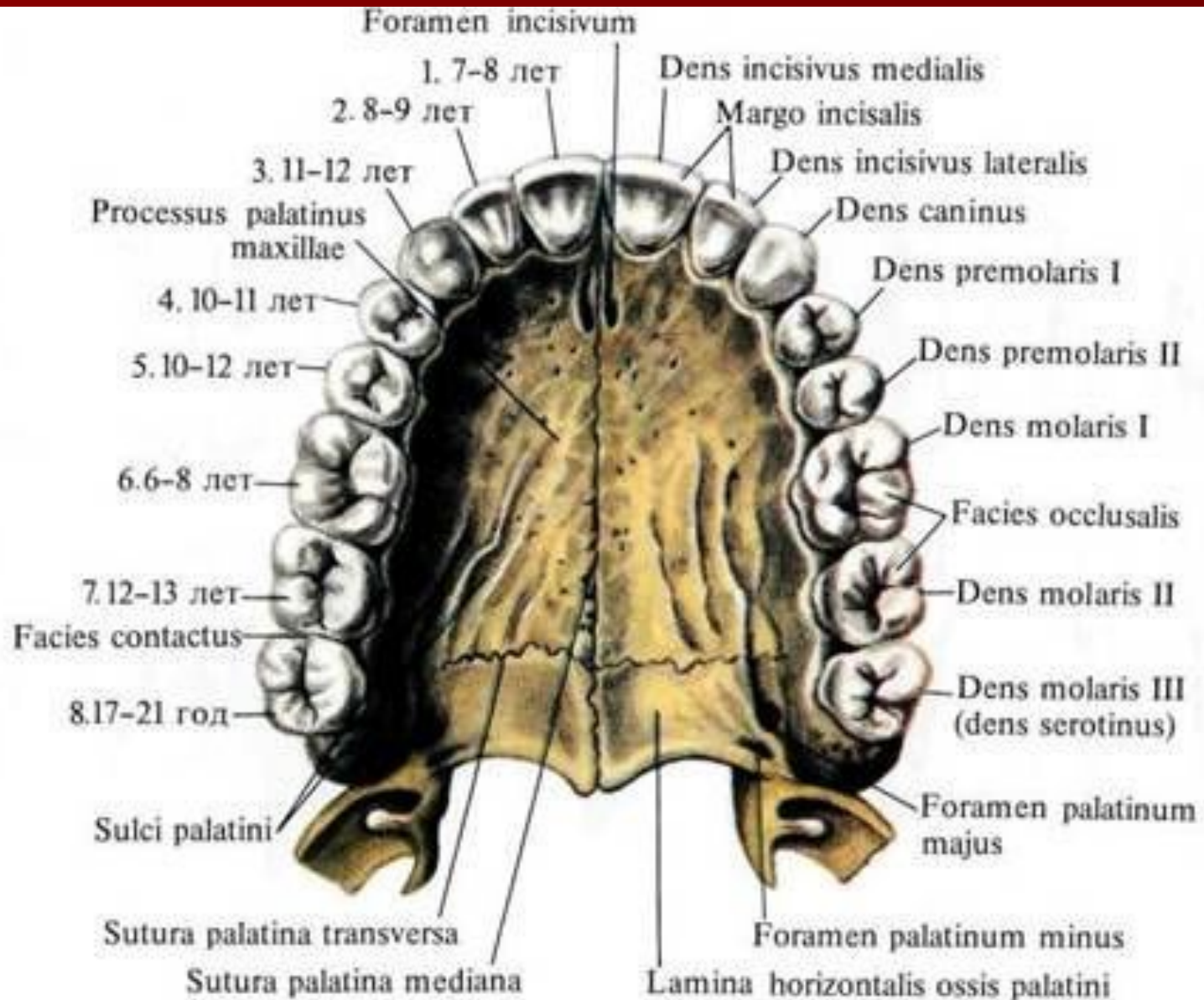
Определение возраста



Определение возраста



Определение возраста



Определение возраста

Стираемость постоянных зубов выражается в баллах:

0 — полное отсутствие стираемости;

1 — появление сошлифованных поверхностей на коронках, сглаженность и округленность вершин бугорков (16-18 лет);

2 — появление участков дентина на режущих краях и бугорках (20-30 лет);

3 — появление больших участков дентина со стиранием всех выступающих частей коронки; эмаль сохраняется лишь в глубине бороздок и ямок (30-50 лет);

4 — полное стирание эмали на жевательной поверхности, частичное стирание коронки (40-60 лет);

5 — стирание половины коронки (60-70 лет);

6 — полное стирание коронки до уровня шейки (60 лет и более).

Определение пола

Таблица 44

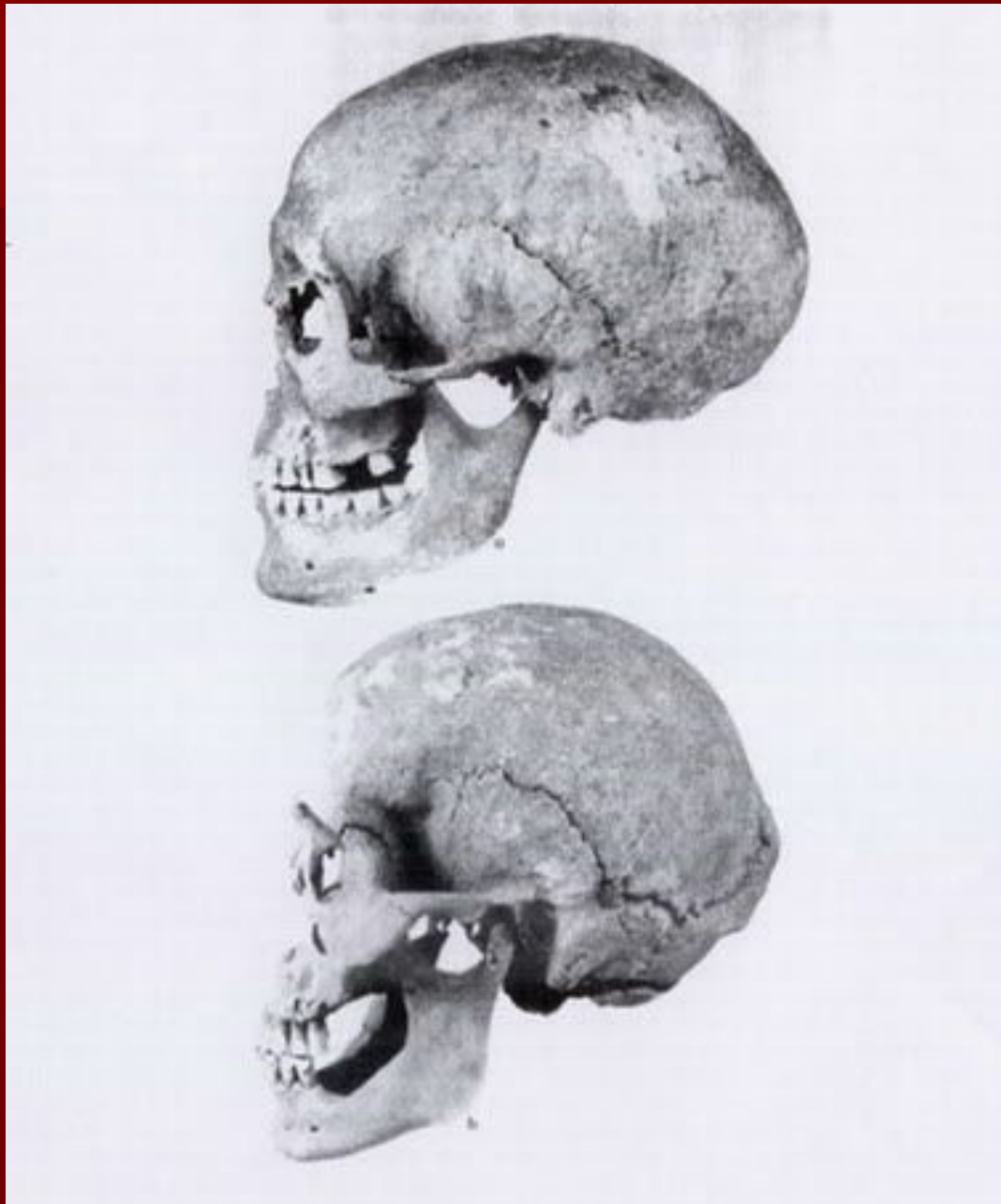
Основные половые признаки таза (по [В.И. Пашковой](#), 1963)

Кости	Женщины	Мужчины
Общий вид таза	Шире и ниже	Уже и выше
Крылья подвздошной кости	Поставлены более горизонтально	Поставлены более вертикально
Нижние ветви лобковых костей	Сходятся под углом 90—100°, образуя лобковую дугу	Сходятся под углом 70—75°, образуя лобковый угол
Крестец	Короче и шире	Уже и длиннее
Большая седалищная вырезка	Шире и образует почти прямой угол	Уже и образует более острый угол
Запирательное отверстие	Имеет вид треугольника, обращенного вершиной кпереди	Овальной формы, с основанием, обращенным вверх
Вертлужные впадины	Диаметр в среднем равен 46 мм, расстояние между ними больше	Диаметр в среднем равен 52 мм, расстояние между ними меньше
Суставная поверхность крестцово-подвздошного сочленения	Распространяется на II позвонок крестца	Распространяется на III позвонок крестца
Промонториум	Выступает вперед незначительно	Выступает сильно вперед
Форма полости малого таза	Цилиндрическая	Конусообразная
Форма входа в малый таз	Более округлая (поперечно-овальная)	Форма «карточного» сердца (продольно-овальная из-за выпячивания мыса)

Определение пола

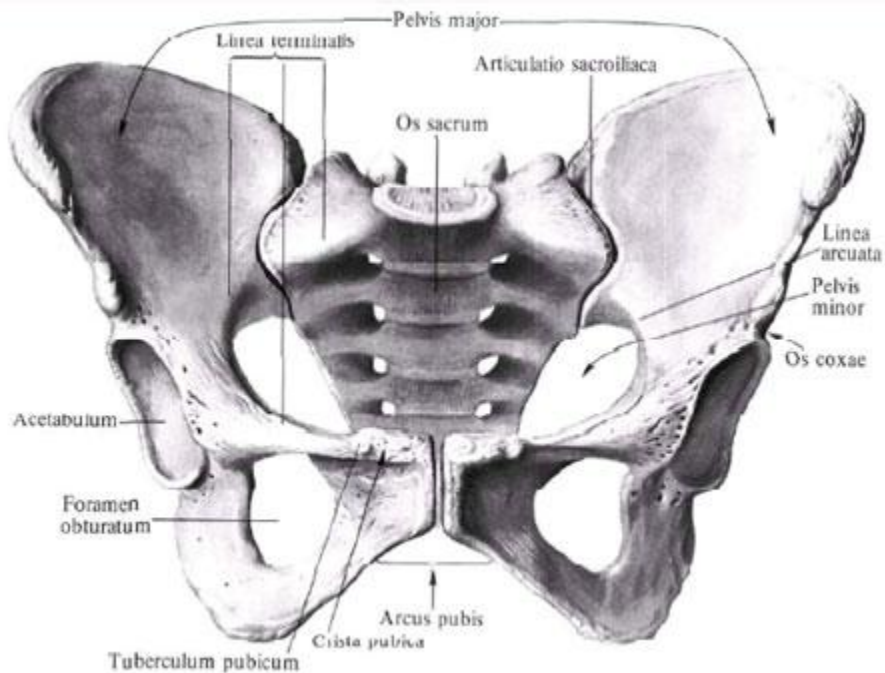


Определение пола

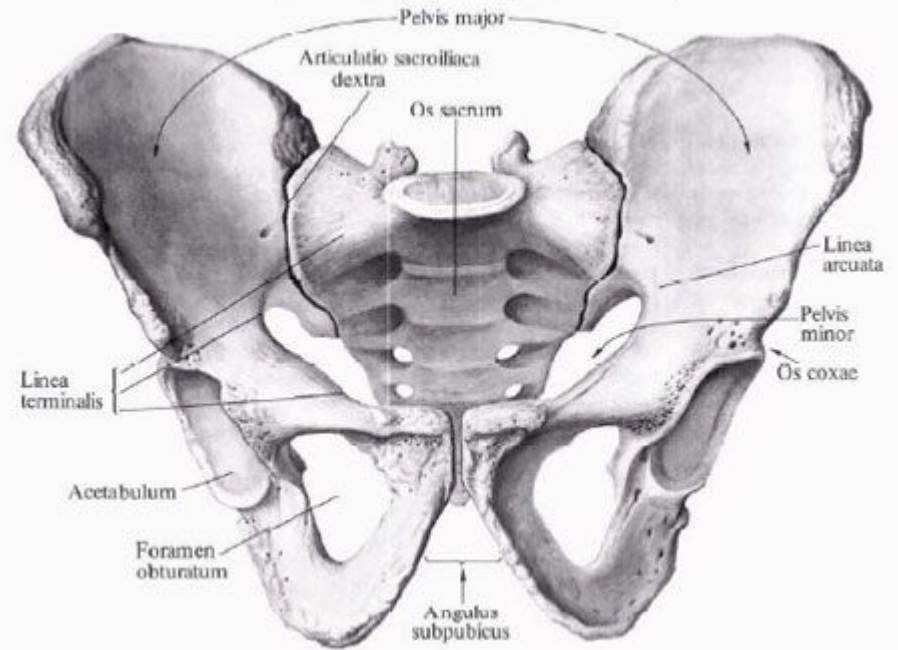


Определение пола

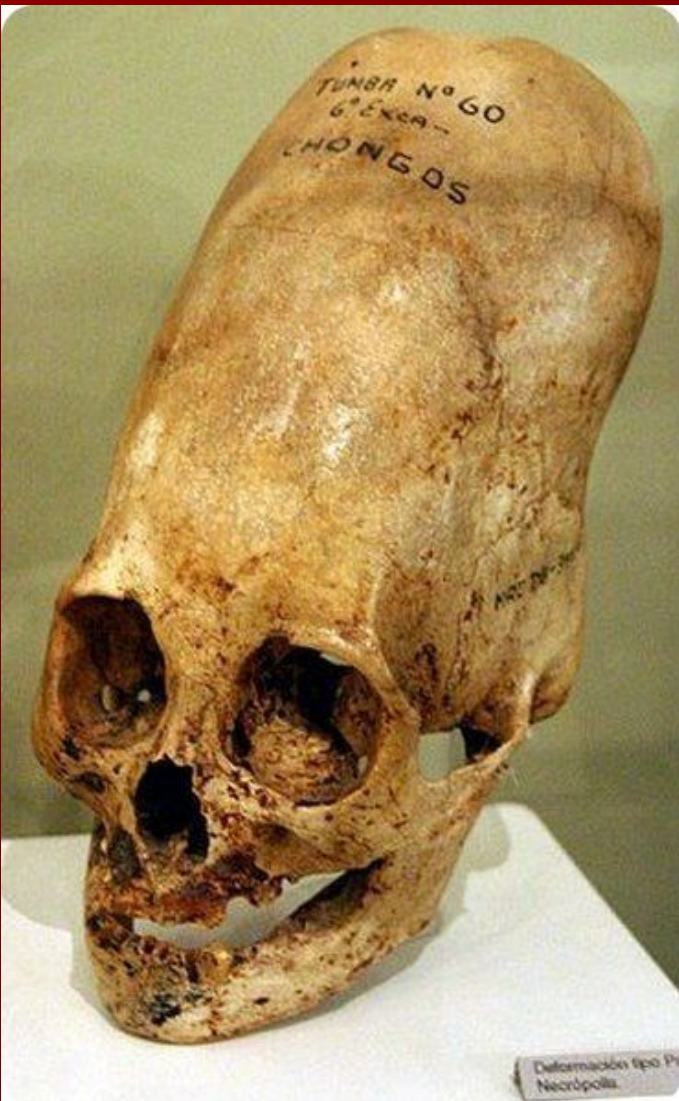
Таз, pelvis, женский; вид спереди



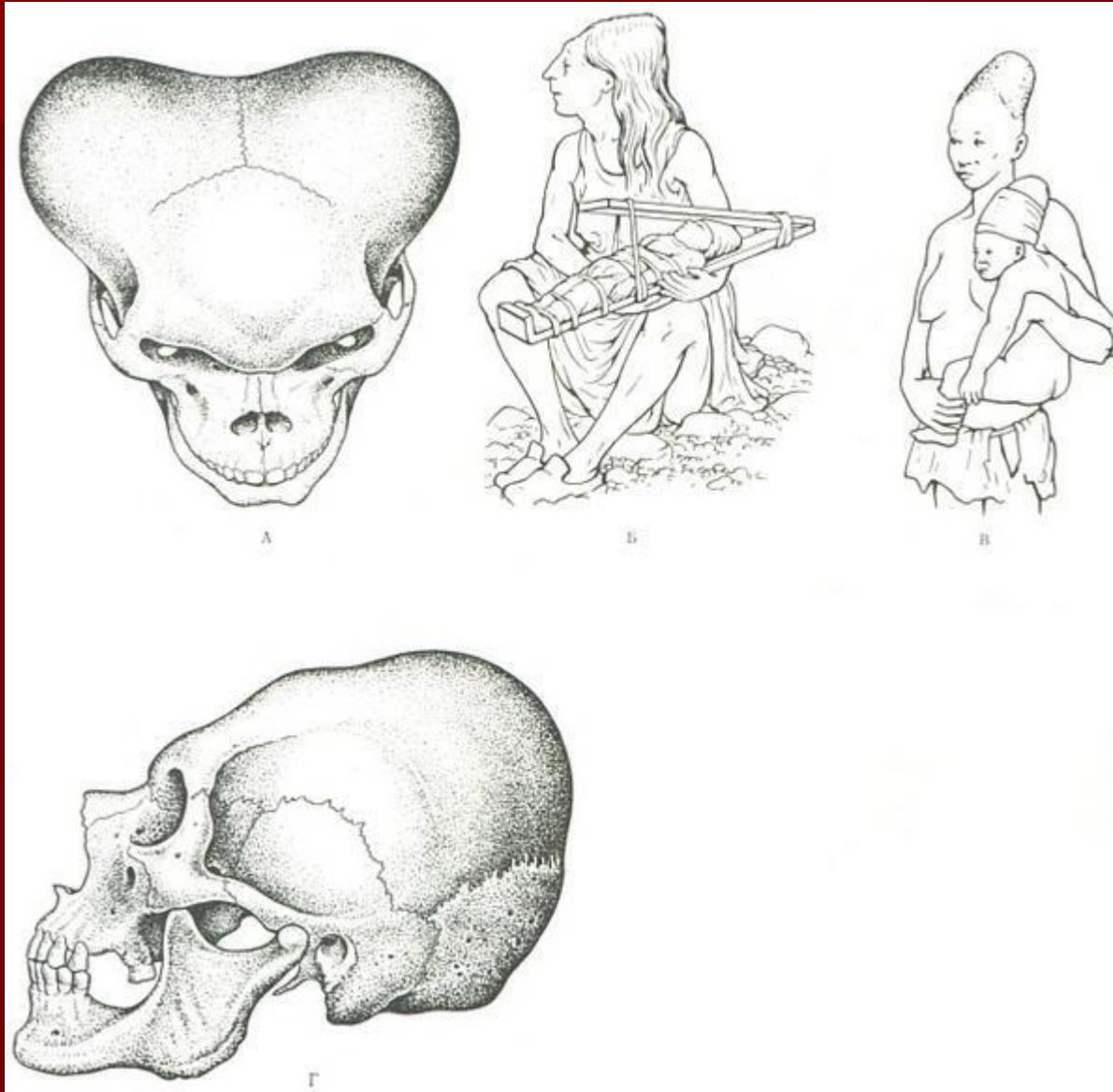
Таз, pelvis, мужской; вид спереди



Деформации черепа



Деформации черепа



Деформации черепа



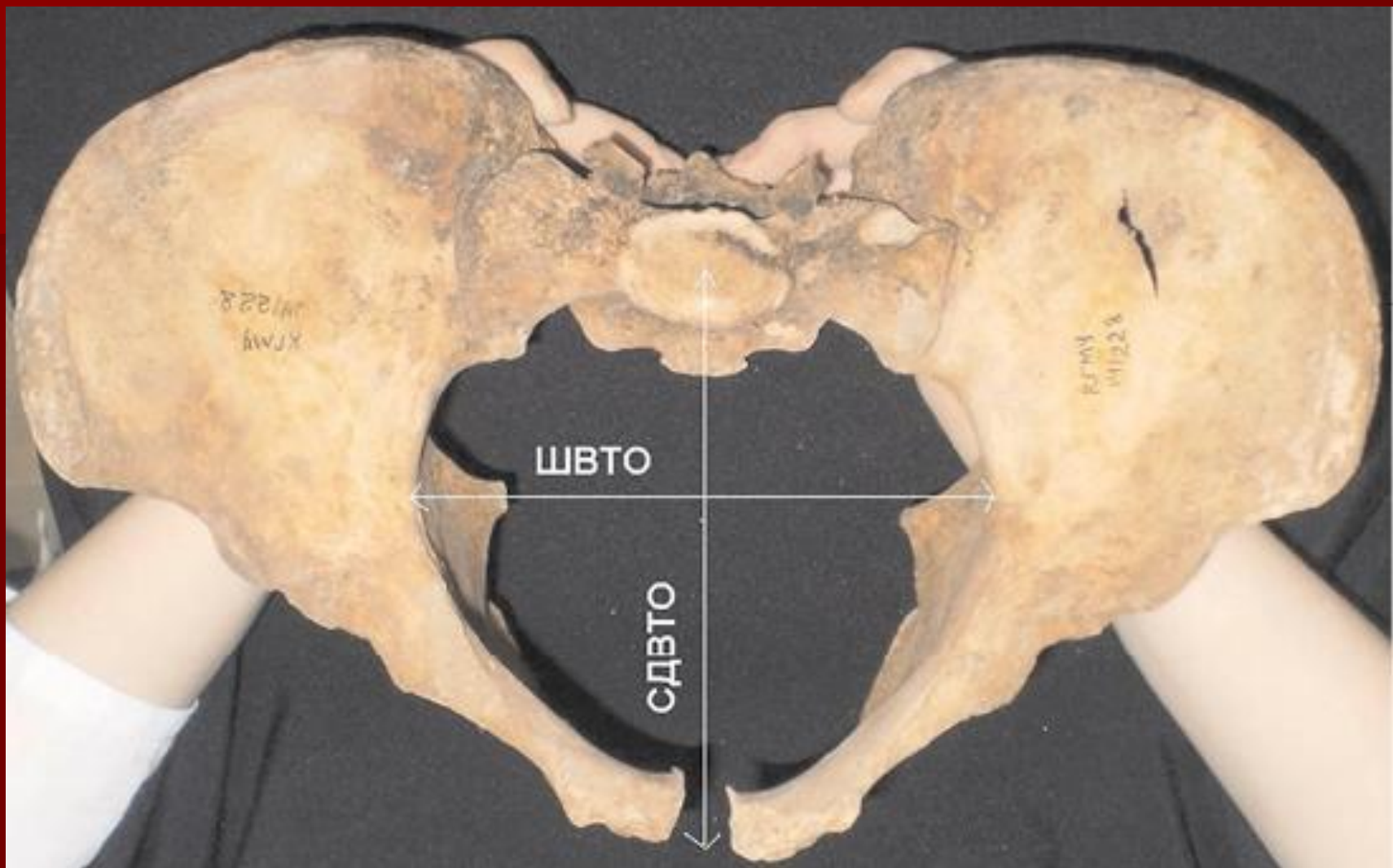
FIG. 1

Трепанация









ШВТО

СДВТО

KPM
M1228

RFMS
M1228



















