



Г.В. Трафимова

**ДЕВОЧКЕ ДАШЕ,
МАЛЬЧИКУ САШЕ
О БЕДЕ ПО ИМЕНИ
СПИД**



<http://prezentacija.biz>





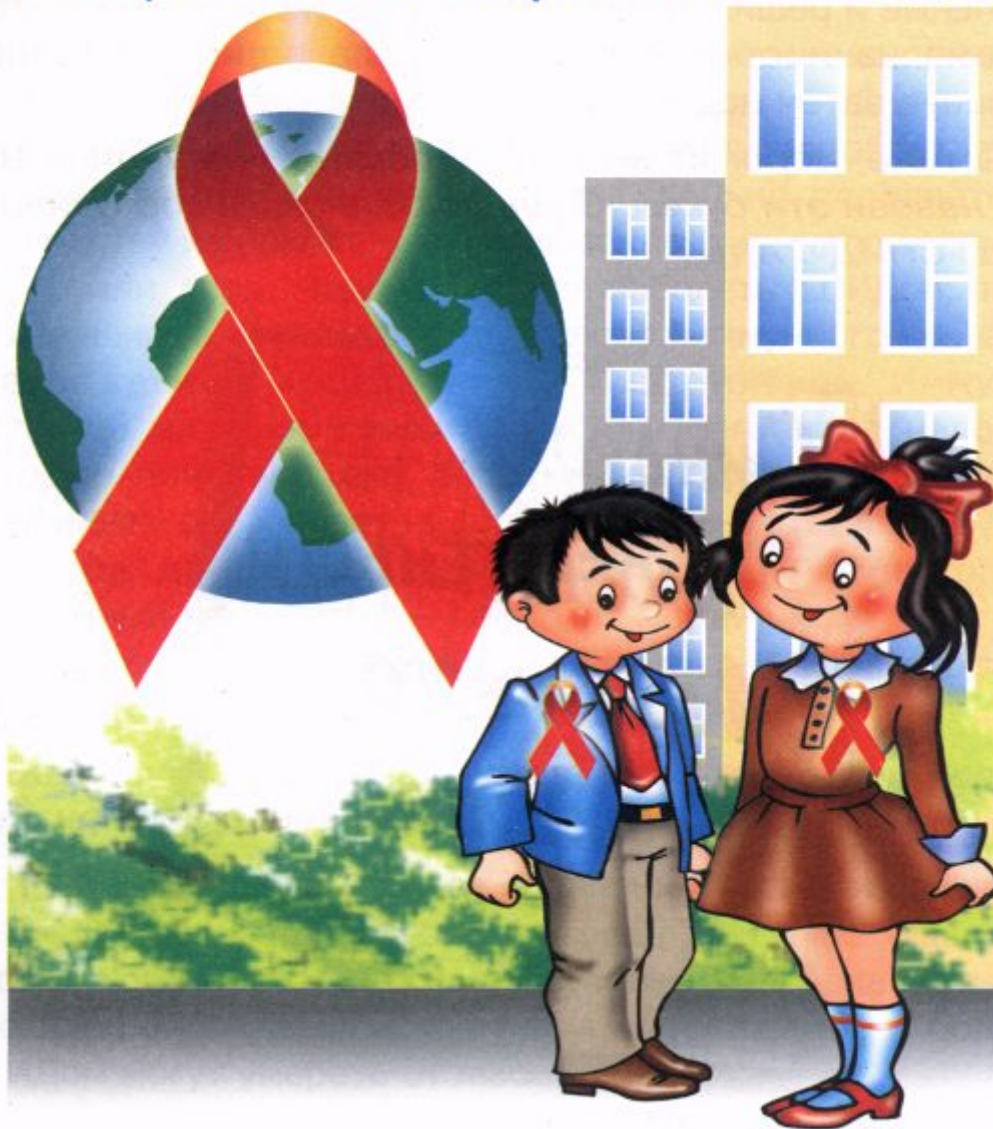
ВОПРОСЫ ДЛЯ ВНИМАТЕЛЬНЫХ.

- Когда состоялся разговор в семье Петровых?
Рассмотри листки календаря.
- Назови день и месяц, когда отмечается Всемирный день борьбы со СПИДом.



1 декабря —

Всемирный день борьбы со СПИДом



С

П

И

Д

СИНДРОМ

ПРИБРЕТЁННОГО

ИММУННОГО

ДЕФИЦИТА



ВОПРОСЫ ДЛЯ ВНИМАТЕЛЬНЫХ.

•

- А как бы вы, ребята, ответили на этот вопрос?

•

- Вы согласны с Дашей?

Задание для внимательных

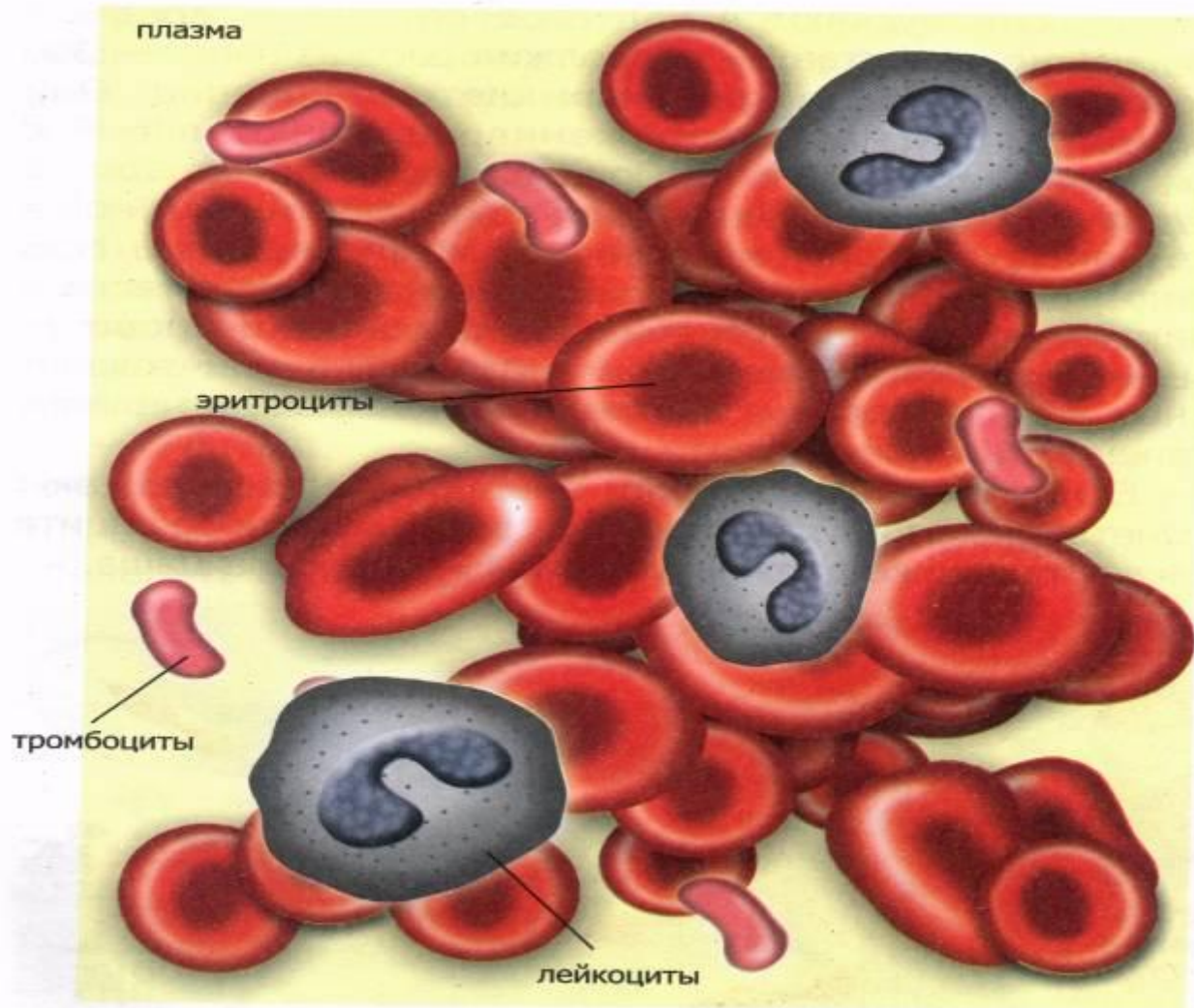
Ребята! Рассмотрите рисунок. Пройдите по дорожкам путаницы и найдите изображений прибора, который помог людям увидеть вирусы.





Вирус
Иммунодефицита
Человека

Так под электронным микроскопом выглядят клетки крови, о которых рассказал детям папа.







Запомните!

- Пройти обследование на определение ВИЧ-инфекции можно в любом медицинском учреждении. Для этого надо сдать на анализ кровь из вены.
- Сделать это можно анонимно, то есть на называя свою фамилию, имя и домашний адрес.
- Результат анализа можно узнать по телефону, сообщив номер регистрации, который назовут тебе во время обследования.



Задание для внимательных

- Рассмотрите рисунок. Перечислите живые организмы, которые могут быть источником заражения ВИЧ для человека.
- Подумайте, есть ли на рисунке организмы, которые могут быть заражёнными ВИЧ.



Запомните!

ВИЧ-инфекция не передаётся:

- через воздух,
- при чихании и кашле,
- в транспорте,
- при пожатии руки,
- при пользовании общими школьными предметами,
- в бассейне.

- **А можете ли вы, ребята, привести свои примеры.**

Важно

не касаться крови другого человека!

А что бы вы, ребята, предложили нарисовать ещё?



Задание для внимательных
Ребята, рассмотрите рисунки.
Какие из этих предметов по правилам безопасного
поведения вы никому не будете давать?



Помните!

Лекарства против СПИДа учёные пока ещё не изобрели.



**Болезнь
неизлечима.
Единственный
способ
защитить
себя –
соблюдать
правила
безопасного
поведения**

**Спасибо за
внимание!!!**