



ВЕЛИКОБРИТАНИЯ

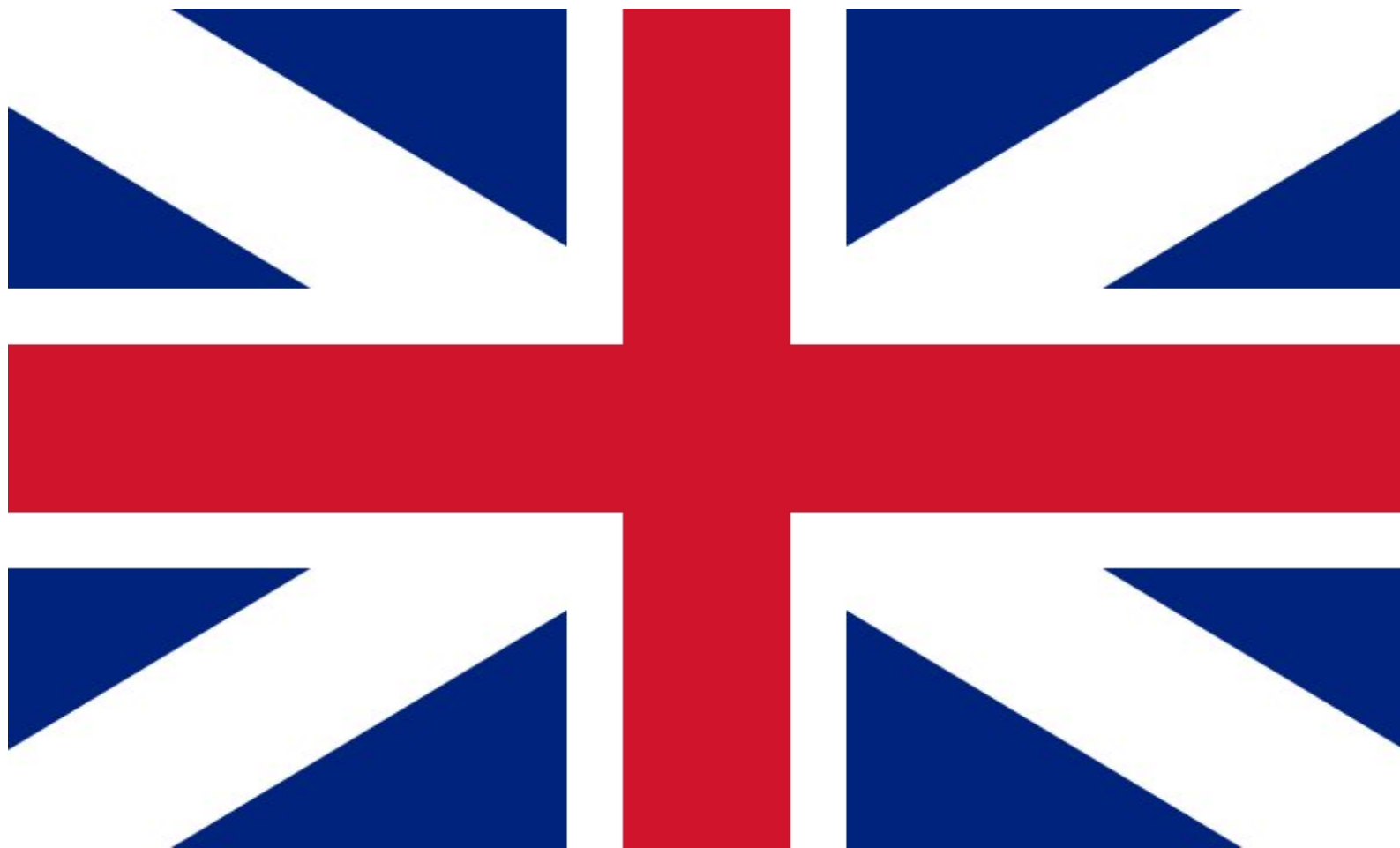
Девиз: «Dieu et mon droit» «(Бог и моё право)»

Великобритания имеет сухопутную границу с Ирландией . Площадь страны – 244111 кв.км. Столица Великобритании – Лондон. Время отстает от московского на 3 часа.

Г Е Р Б В Е Л И К О Б Р И Т А Н И И



ФЛАГ
ВЕЛИКОБРИТАНИИ



ГЕОГРАФИЯ



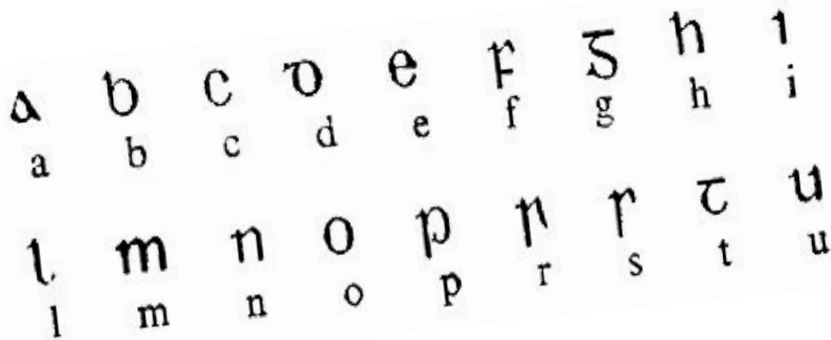
Великобритания (Соединенное Королевство Великобритании и Северной Ирландии) расположено на северо-западе Европы. В состав Королевства входят **Англия**, **Уэльс** и **Шотландия**, расположенные на острове Великобритания, и Северная Ирландия - на северо-востоке острова Ирландия, а также самостоятельные административные единицы - остров Мэн и Нормандские острова. Великобритания омывается Атлантическим океаном на севере и западе, Северным морем на востоке и Ирландским морем на западе, на юге отделена от материка проливами Ла-Манш и Па-Де-Кале.

Я З Ы К

Государственный язык - английский, часть населения Уэльса разговаривает на валлийском языке, в Шотландии распространён шотландский язык.

Aa (Áá Àà) Bb Cc Dd Ee (Ëë Éé Èè) Ff Gg Hh Ii
(Íí Ìì) Jj Kk Ll Mm Nn Oo (Óó Òò) Pp Qq Rr Ss
Tt Uu (Ùù) Vv Ww Xx Yy Zz '

- (1) Āā Ēē Īī Ōō Ūū
- (2) Āā Ēē Īī Ōō Ūū
- (3) Úú



Aa [ei]
Bb [bi:]
Cc [si:]
Dd [di:]
Ee [i:]
Ff [ef]
Gg [dʒi:]
Hh [eɪtʃ]
Ii [ai]

Jj [dʒei]
Kk [keɪ]
Ll [el]
Mm [em]
Nn [en]
Oo [əu]
Pp [pi:]
Qq [kju:]
Rr [a:]

Ss [es]
Tt [ti:]
Uu [ju:]
Vv [vi:]
Ww [ˈdʌblju:]
Xx [eks]
Yy [wai]
Zz [zed]

КЛИМАТ

Климат в Великобритании умеренный океанический. В западной части Великобритании климат влажнее, чем в Восточной из-за господствующих западных ветров с Атлантического океана. В горах Шотландии, Уэльса и Северной Шотландии погодные условия более суровые.

Большое влияние оказывает теплое течение

ГольфОкеанический характер климата страны сказывается в преобладании неустойчивой погоды с порывистыми стрим, поэтому британские зимы очень влажные и мягкие, температура редко опускается ниже нуля.

ДОСТОПРИМЕЧАТЕЛЬНОСТИ



ЛОНДОНСКИЙ ТАУЭР

Тауэр, крепость, стоящая на северном берегу Темзы, — исторический центр Лондона и одно из старейших сооружений Англии. Как писал герцог Эдинбургский в своей книге, посвященной 900-летию Тауэра, «за свою историю Лондонский Тауэр был крепостью, дворцом, хранилищем королевских драгоценностей, арсеналом, монетным двором, тюрьмой, обсерваторией, зоопарком, местом привлекающим туристов».



ЛОНДОНСКИЙ ГЛАЗ

Лондонский глаз — одно из крупнейших колёс обозрения в мире, расположенное в лондонском районе Ламбет на южном берегу Темзы. С высоты 135 метров открывается вид практически на весь город. Колесо обозрения — семейный проект супругов-архитекторов Дэвида Маркса и Джулии Барфилд. Воплощение проекта в жизнь заняло шесть лет.



БИГ БЕН

Биг Бен — название самого большого из шести колоколов Вестминстерского дворца в Лондоне, часто это название ошибочно относят к часам и Часовой башне в целом. На момент отливки Биг Бен был самым большим и тяжёлым колоколом Соединённого Королевства. В 1881 году уступил первенство колоколу Большой Пол.



СТОУНХЕНДЖ

Стоунхендж — Один из самых знаменитых археологических памятников в мире, Стоунхендж состоит из кольцевых и подковообразных сооружений, построенных из больших менгиров. Он находится в центре самого плотного комплекса памятников неолита и бронзового века в Англии. Сам памятник и его окрестности были включены в список Всемирного наследия ЮНЕСКО в 1986 г. вместе с Эйвбери. Стоунхендж передан британской короной в управление «Английскому наследию», тогда как ближайшие окрестности принадлежат Национальному трасту.



Вестминстерский дворец

Вестминстерский дворец — здание на берегу Темзы в лондонском районе Вестминстер, где проходят заседания Британского парламента. Соединяется с Трафальгарской площадью улицей Уайтхолл. Первоначально, до 1529 года, служил столичной резиденцией английских королей. После пожара 16 октября 1834 года дворец выстроен заново по неоготическому проекту Ч. Бэрри и О. У. Н. Пьюджина. От средневекового дворца уцелели Вестминстерский зал приёмов , где заседали вестминстерские суды, и башня Драгоценностей.



Букингемский дворец



Букингемский дворец — официальная лондонская резиденция британских монархов (в настоящее время — королевы Елизаветы II). Расположен напротив улицы Пэлл-Мэлл и Грин-парка с беломраморным и позолоченным памятником королеве Виктории. Когда монарх находится во дворце, над крышей дворца развевается королевский штандарт.

ТЕМЗА

**Темза — река на юге Великобритании.
Длина: 334 км, площадь бассейна: 15,3 тыс.
км².**



ТАУЭРСКИЙ МОСТ



Тауэрский мост — разводной мост в центре Лондона над рекой Темзой, недалеко от Лондонского Тауэра. Иногда его путают с Лондонским мостом, расположенным выше по течению. Открыт в 1894 году. Также является одним из символов Лондона и Британии.

СПАСИБО ЗА
ВНИМАНИЕ!