

A photograph of a forest path. The path is made of dirt and is covered with fallen leaves and twigs. The path leads into a dense forest of tall, thin trees with green foliage. The lighting is bright, suggesting a sunny day. The overall scene is a lush, green forest.

# БИОГЕОЦЕНОЗ ЛИСТВЕННОГО ЛЕСА

БЕЛИКОВА ЕКАТЕРИНА, 2008г.

# Лиственный лес

автотрофы

- Брусника
- Грушанка
- Плаун  
булавовидный
- Плаун  
годовалый
- Голубика
- Багульник  
цветущий

гетеротрофы

- Бурый медведь
- Бурундук
- Рябчик
- Глухарь
- Гадюка  
обыкновенная
- Уж

# Организмы автотрофы



**Брусника**

**Грушанка**



# Организмы автотрофы



**Плаун  
булавовидный**

**Плаун  
годовалый**



# Организмы автотрофы



**Голубика**

**Багульник  
цветущий**



# Организмы автотрофы



**Волчье лыко**

**Толокнянка**

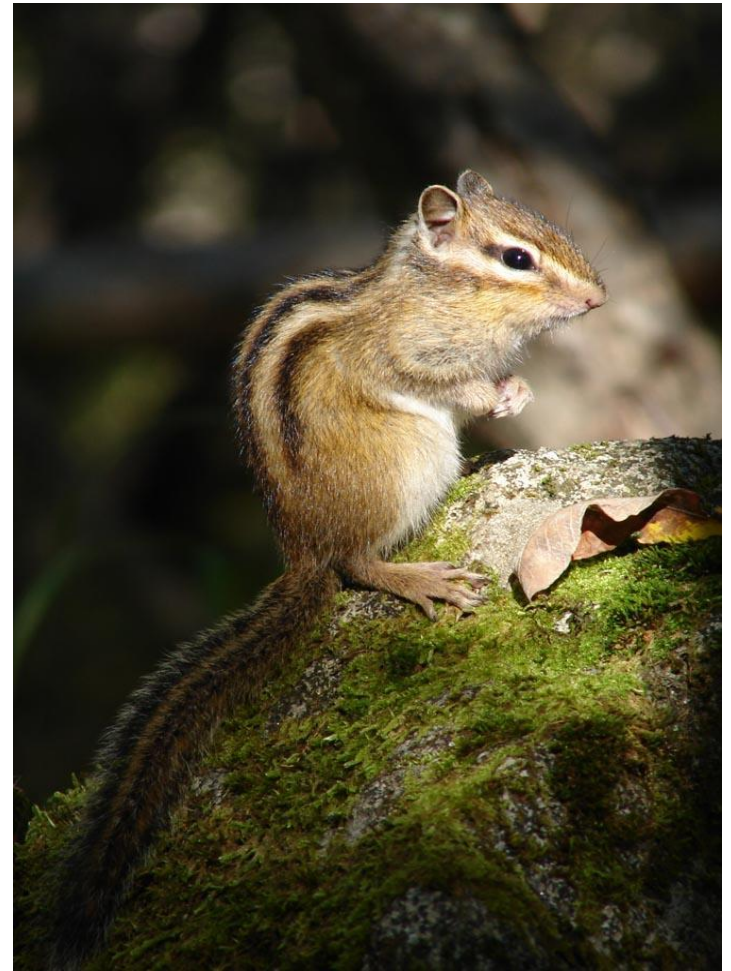


# Организмы гетеротрофы



**Бурый  
медведь**

**Бурундук**



# Организмы гетеротрофы



**Рябчик**



*Gerard Koehl*

**Глухарь**



# Организмы гетеротрофы



**Гадюка  
обыкновенная**

**Уж**

