

# ГЖЕЛЬ

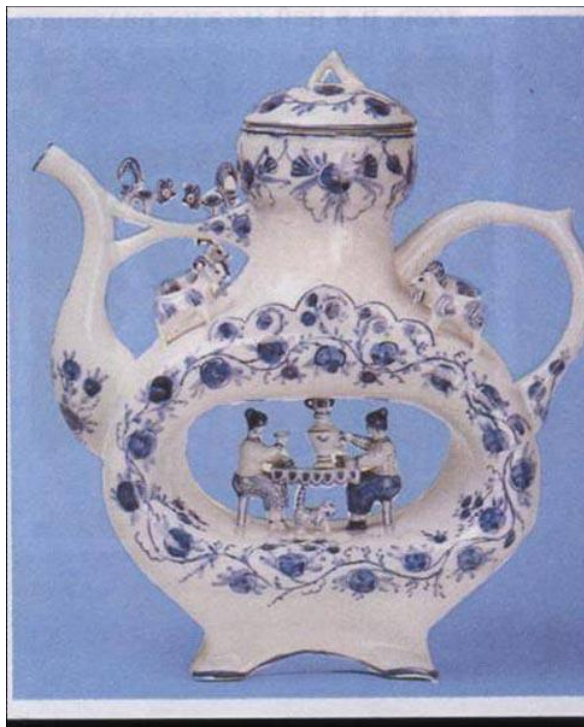
Презентацию выполнила  
Палкина Валентина  
ученица 9б класса  
МКОУ Залесовская СОШ №1



Недалеко от Москвы находится центр гжельской художественной керамики . Он собрал вокруг себя три десятка близлежащих деревень.



Издавна здесь занимались изготовлением глиняной посуды – край богат залежами гончарных глин. Посуда расписывалась кобальтовой краской, а сверху покрывалась глазурью.



Кроме посуды мастера Гжели создают и мелкую декоративную пластику – забавные скульптуры людей, животных.



Гжельской росписью в старину украшались печки.



Мастера Гжели применяют в росписи необычный мазок .  
Он называется мазок на одну сторону или мазок с  
тенями.



*Спасибо за внимание!*

