


# КИШЕЧНОПОЛОСТНЫЕ

Выберете правильный ответ.



Спасов Валентин Вячеславович  
Учитель биологии  
МБОУ лицей №4

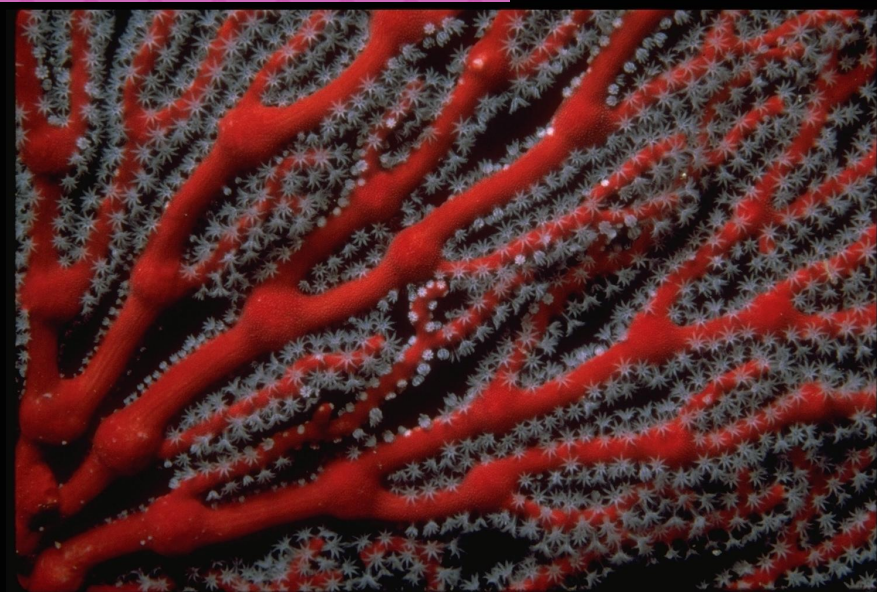
- 1. Большинство видов кишечнорастных обитатели морей и океанов.
- 2. Все морские кишечнорастные ведут прикрепленный образ жизни.
- 3. Пресноводная гидра один из видов кишечнорастных животных.
- 4. Гидры живут в реках с быстрым течением.
- 5. Взрослые гидры не способны передвигаться.



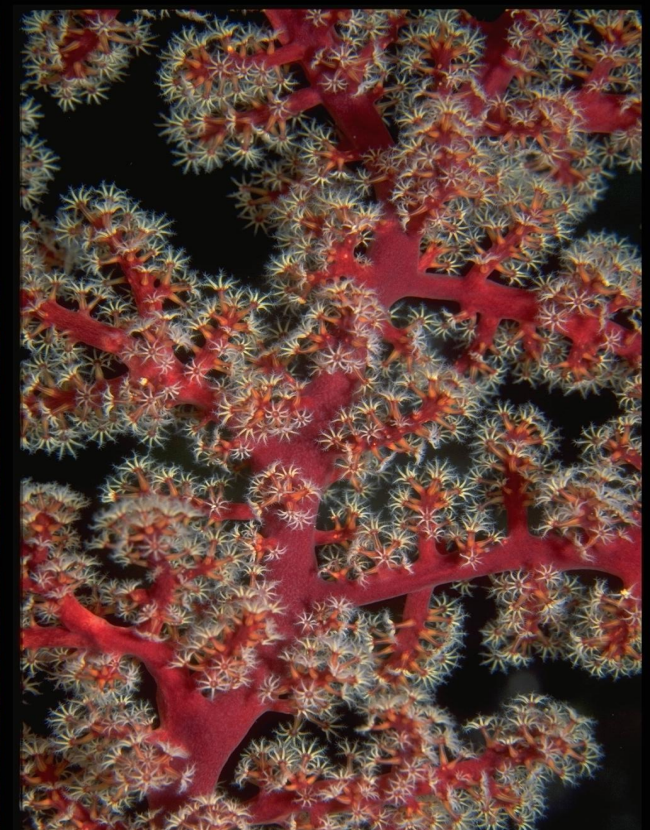
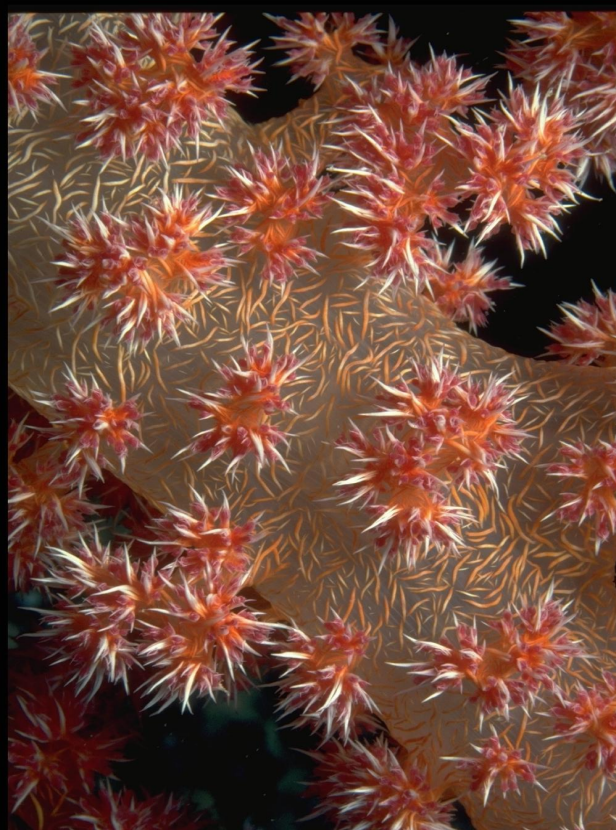
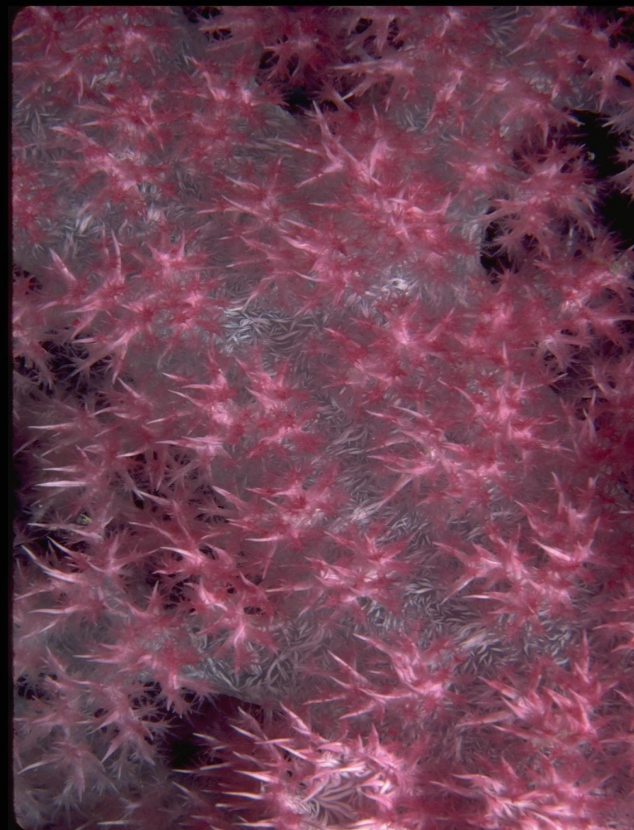
- 6. Медузы передвигаются реактивным способом.
- 7. По способу питания кишечнорастворимые - хищники.
- 8. Тело всех кишечнорастворимых состоит из двух слоёв клеток.
- 9. Тело медуз объёмно потому, что между наружным и внутренним слоями клеток находится слой воды.
- 10. Все кишечнорастворимые имеют стрекательные клетки.
- 11. Не переваренные остатки пищи удаляются у кишечнорастворимых через порошицу.
- 12. Нервная система кишечнорастворимых сетчатого типа.
- 13. Кишечнорастворимые дышат растворённым в воде кислородом.



- 14. Все кишечнополостные размножаются почкованием.
- 15. Все кишечнополостные - гермафродиты.
- 16. Среди кишечнополостных наиболее сложное строение имеют сцифоидные.
- 17. Колониальные коралловые полипы имеют известковый или роговой скелет.



- ◎ 18. Колониальные коралловые полипы обитают в Чёрном море.
- ◎ 19. Большую опасность для человека представляет медуза - крестовичок.
- ◎ 20 Колониальные коралловые полипы образуют коралловые острова и атоллы.



ПРАВИЛЬНЫЙ ОТВЕТ:  
1,6,7,8,10,12,13,16,17,19,20.

