

Тема урока

# *Поясная одежда*





# Требования к одежде

## Эстетические

Удобная;  
Красивая;  
Соответствовала моде;  
Гармонизировала с обликом человека

## Гигиенические

Обеспечение нормальной жизнедеятельности человека

## Эксплуатационные

Длительность эксплуатации одежды, это зависит от условий носки, свойств ткани, ее качества и вида обработки.

# Способ эксплуатации

## Плечевая одежда

Та, которая держится на плечах.



## Поясная одежда

Та, которая держится на линии талии.



# История юбки

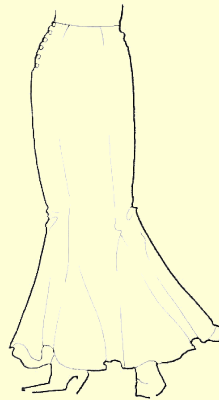
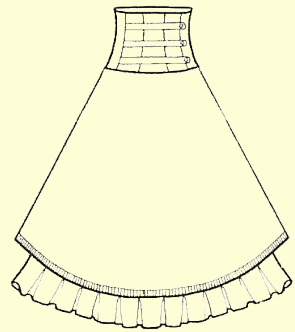
## Понева



Смирнова Е.В. учитель технологии  
МОУ СОШ №7 г. Шарья



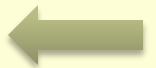
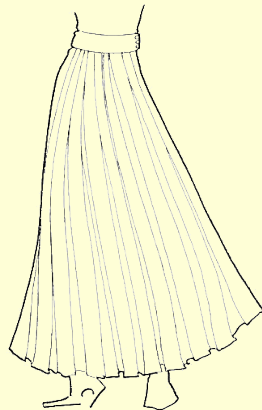
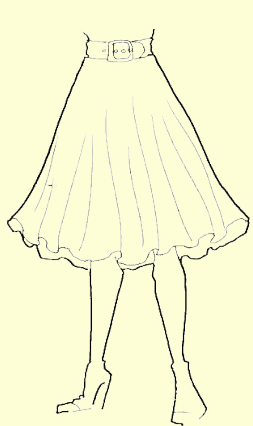
# *Силуэт – внешнее очертание предмета*



Прямые юбки

Зауженные книзу

Расширенные книзу

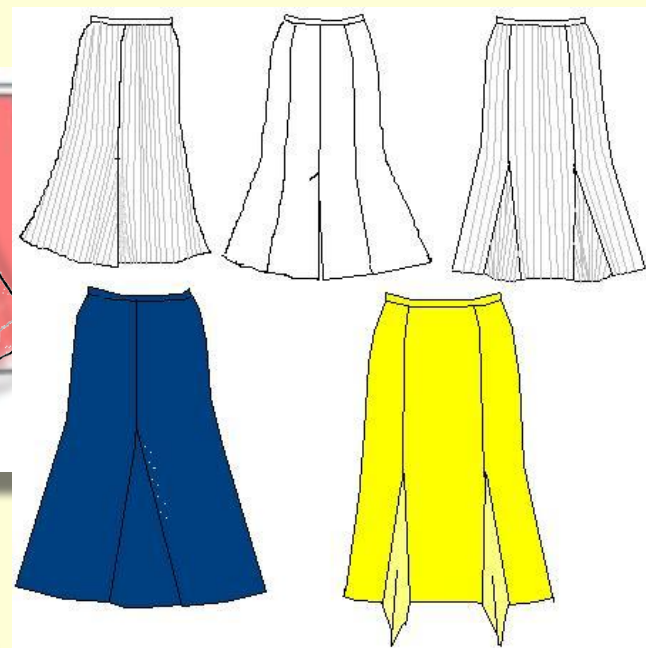


# Покрой юбок

Прямые

Конические

Клиньевые



Смирнова Е.В. учитель технологии  
МОУ СОШ №7 г. Шарья



# Назначение поясной одежды



П



Ф... ая





# *По количеству швов*

**Одношовные**



**Двухшовные**

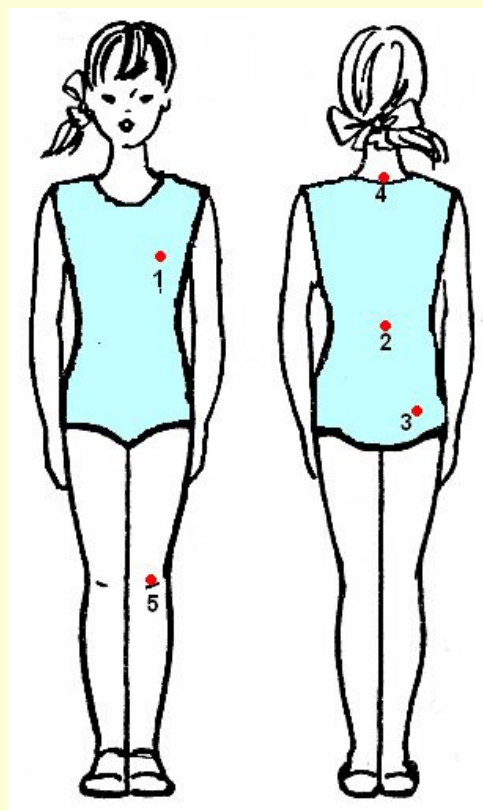


**Многошовные**



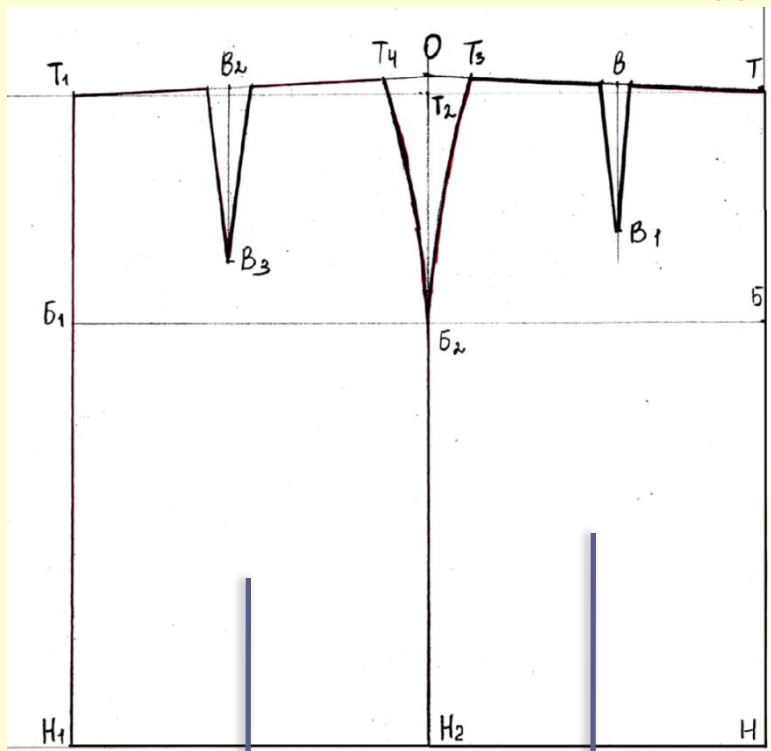
# Практическая работа

1. Назвать линии, через которые проходят точки 1, 2, 3, 4, 5.
2. Установите соответствие между рисунком, названиями и номерами точек.



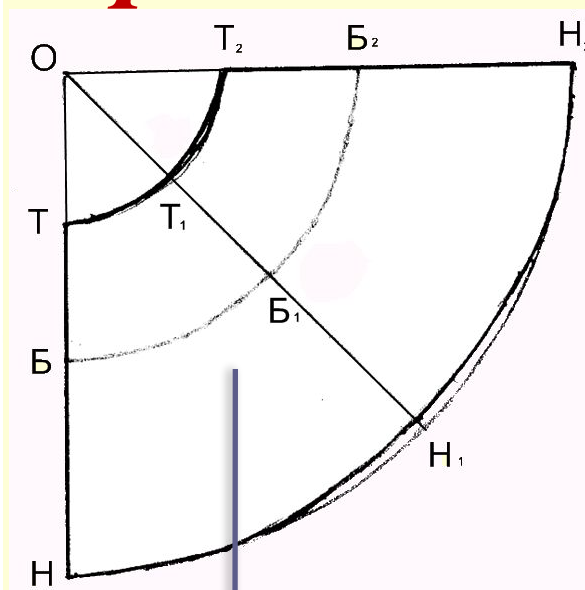
Название точек	№ точек
Выступающая точка груди	?
?	2
Выступающая точка ягодиц	?
?	4
Коленная точка	?

# Название деталей юбки на чертеже

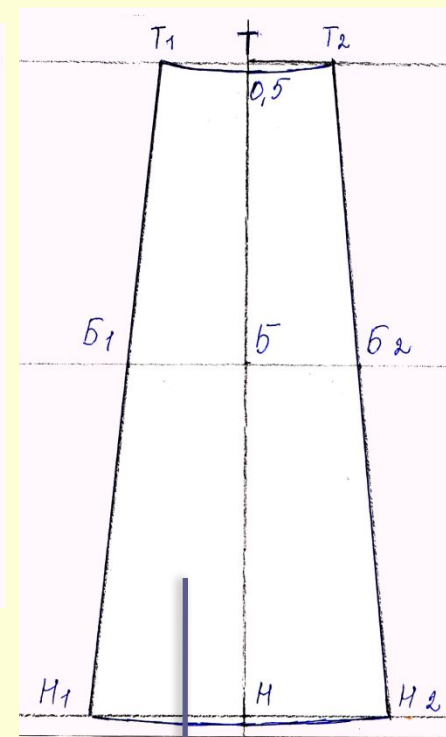


Заднее  
полотнище

Переднее  
полотнище



Переднее и заднее  
полотнище

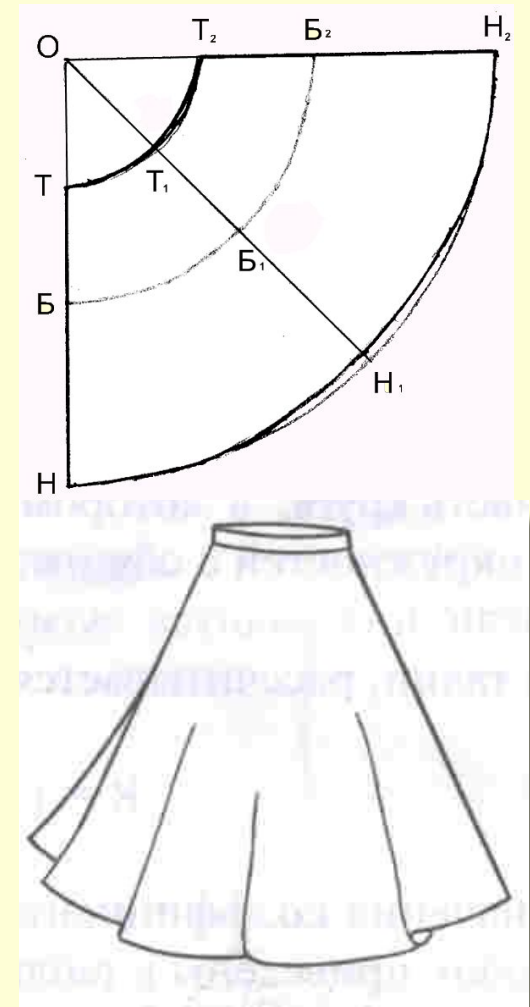


Клин юбки

# *Чтение чертежа конической юбки*

## *1. Детали изделия и их отличительные признаки.*

- Юбка состоит из переднего и заднего полотнища и пояса. Переднее и заднее полотнища юбки одинаковые и основу покроя составляет часть круга.



# Чтение чертежа конической юбки

## 2. Название и обозначение горизонтальных линий – линии тали, бедер и низа юбки.

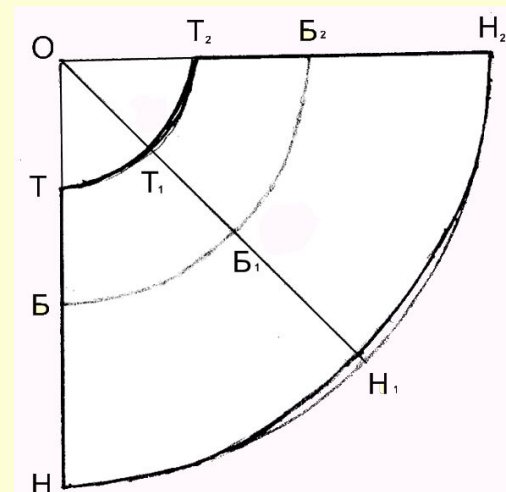
- Части окружности расположены так же, как и основные линии на фигуре и обозначены буквами, соответствующими их названию.

Линия талии ·  $ТТ_1Т_2$ ;

Линия бедер ·  $ББ_1Б_2$ ;

низа ·  $НН_1Н_2$ .

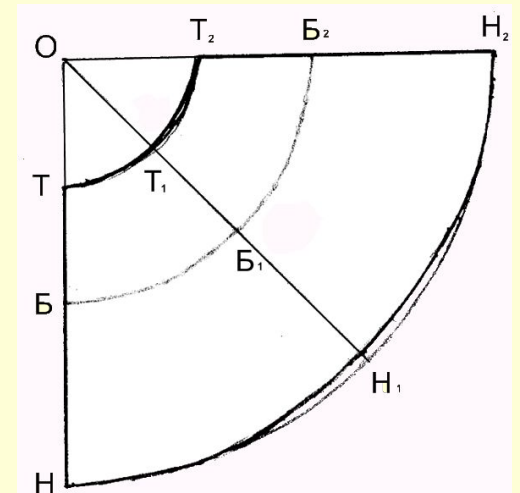
Линия



# Чтение чертежа конической юбки

*3. Название и обозначение  
вертикальных линий – линии  
середины деталей, линия бока.*

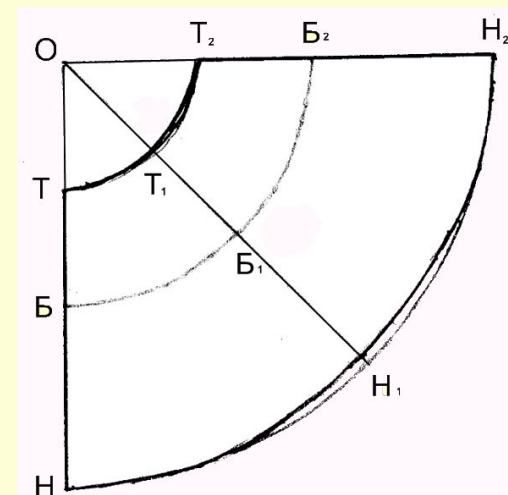
- Линия середины деталей –  $T_1B_1H_1$ ;  
Линия бока –  $TБН$  и  $T_2Б_2H_2$ .



# *Чтение чертежа конической юбки*

## *4. Определение контура деталей изделия и название ограничивающих их линий.*

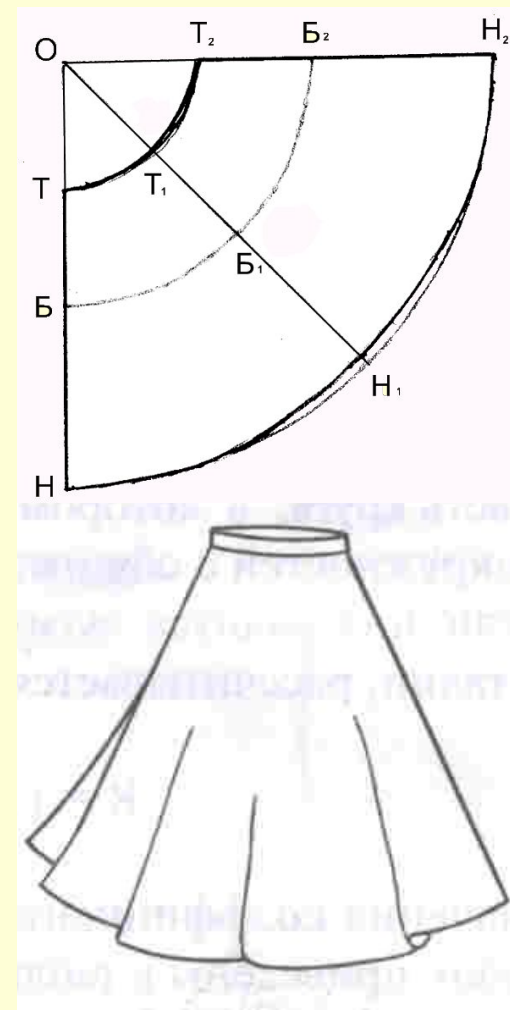
- Покажите на юбке линию талии, линию середины, линию низа, линию бока.



# Чтение чертежа конической юбки

## 5. Определение положения отрезков и точек чертежа на изделии и на фигуре человека.

- Линия талии соответствует отрезку... и проходит через точку...
- Линия бедер соответствует отрезку... и проходит через точку...
- Точка пересечения талии с позвоночником будет соответствовать точке...

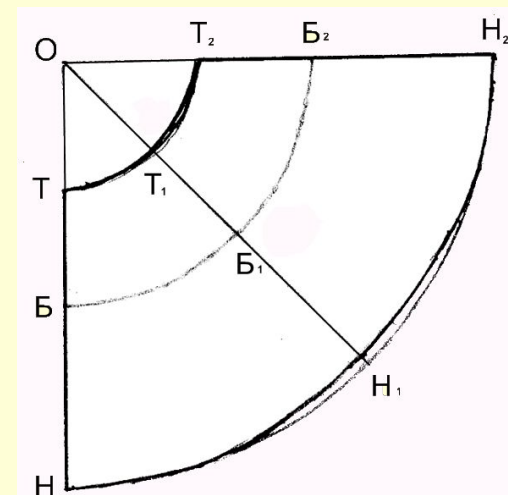




# Чтение чертежа конической юбки

6. *Выяснение зависимости отдельных отрезков чертежа от снятых мерок.*

- От какой мерки зависит отрезок ТН?
- Что означает дуга ББ<sub>1</sub>Б<sub>2</sub>? Дуга ТТ<sub>1</sub>Т<sub>2</sub>? И от какой мерки зависит ее размер?



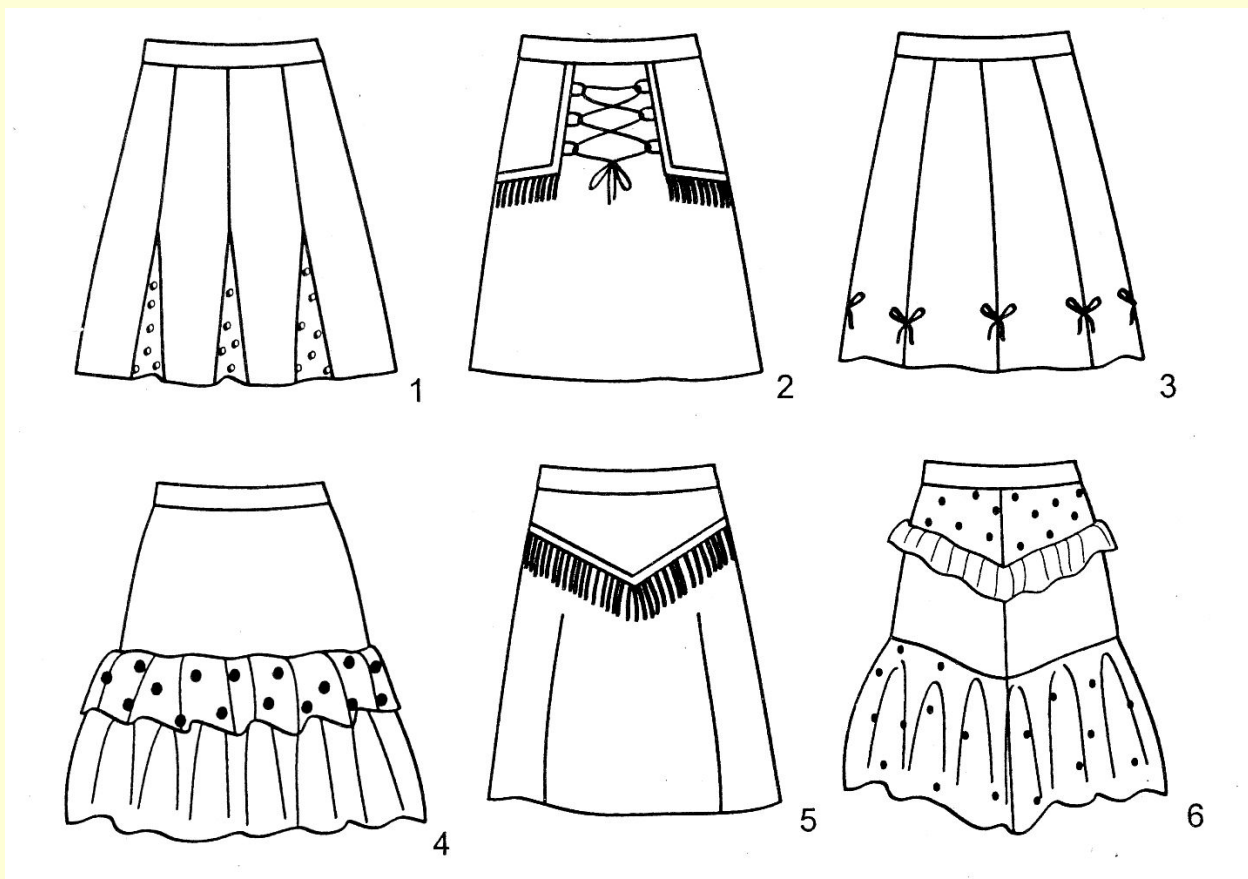


Меня очень интересуют вопросы, на которые я не знаю ответа. Интересно, знаете ли вы ответы на эти вопросы?

- Какую ткань подобрать для конической юбки?
- Какую ткань подобрать для клиньевой юбки?
- Какую ткань подобрать для прямой юбки?
- От чего зависит выбор ткани?
- Что является основой клиньевой юбки?
- Для чего на прямой юбке нужна вытачка?
- Как называются детали юбки?

# Самостоятельная работа

Определите покрой и силуэт юбок





**Установите соответствие  
между правой и левой колонками.**

## Классификация юбок

1. по назначению	А. одношовные, двухшовные, многошовные
2. по силуэту	Б. повседневные, спортивные, форменные
3. по крою	В. Прямые, клиньевые, конические
4. по количеству швов	Г. Прямые, зауженные книзу, расширенные



# Рефлексия

было интересно...

было трудно...

теперь я могу...

я научилась...

меня удивило...

мне захотелось...





# *Использованные ресурсы*

<http://virtual.cie.ru/mod/resource/view.php?id=44>

[http://images.yandex.ru/search?p=9&ed=1&text=%20%D0%BF%D0%BE%D0%BD%D0%B5%D0%B2%D0%B0&spsite=yo.imgsrc.ru&img\\_url=b0.imgsrc.ru%2Fa%2Farisha%2F4%2F12004914SDj.jpg&rpt=simage](http://images.yandex.ru/search?p=9&ed=1&text=%20%D0%BF%D0%BE%D0%BD%D0%B5%D0%B2%D0%B0&spsite=yo.imgsrc.ru&img_url=b0.imgsrc.ru%2Fa%2Farisha%2F4%2F12004914SDj.jpg&rpt=simage)

<http://n55i.school.tomline.ru/ProjectReleased/teachers/Mihaylova/vid.htm>

[http://blogs.privet.ru/community/YARMARKA?tag\\_id=59922](http://blogs.privet.ru/community/YARMARKA?tag_id=59922)

