

**ОБЩАЯ ХАРАКТЕРИСТИКА
ПЛОСКИХ И КРУГЛЫХ
ЧЕРВЕЙ. РОЛЬ ЧЕРВЕЙ В
ПРИРОДЕ, ЖИЗНИ
ЧЕЛОВЕКА.**

*Бескостное ползающее животное с вытянутым телом
(толковый словарь русского языка)*

• Черви

- Имеют удлинённую форму тела
- Лишены конечностей и ясно оформленной головы
- Снабжены сильной мускулатурой

Восстановите порядок

Отряд

Царство

Тип

Вид

Род

Класс

Подцарство

Семейство



Царство – Животные

Подцарство - Многоклеточные животные



Тип – Плоские черви

Класс – Ресничные черви,
Сосальщики,
Ленточные черви



Тип – Круглые черви

Класс – Нематоды

Метеосводка

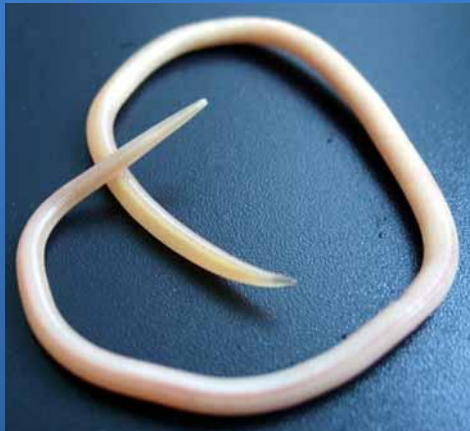
I

II

III

IV

Метеосводка



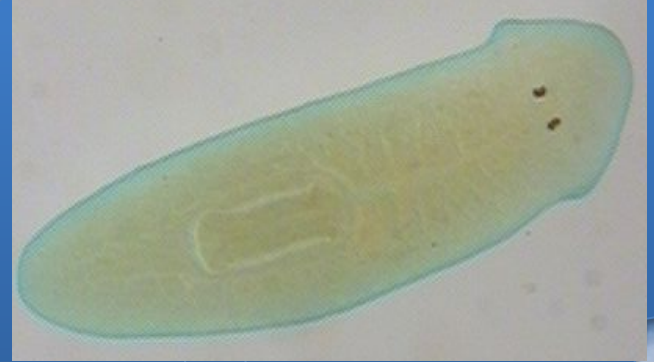
II

III

IV

Метеосводка

I

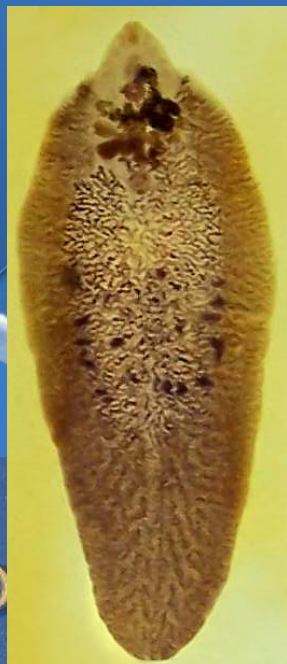
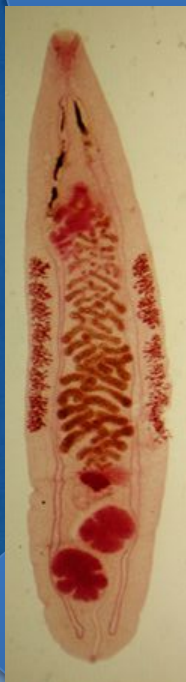


III

IV

Метеосводка

I



II

IV

Метеосводка

I

II

III



Метеосводка



Выдай паспорт

1. Двусторонняя симметрия

2. Кожно-мускульный мешок

3. Эктодерма

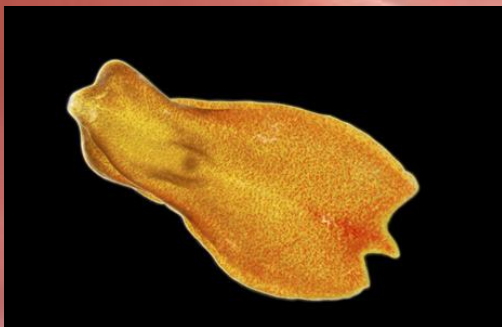
4. Энтодерма

5. Мезодерма

6. Кровеносная система

7. Семенники

8. Звездчатые клетки с ресничками



17. Сегменты

18. Нервная цепочка

19. Глаза

20. Параподии

21. Щетинки

22. Окологлоточное нервное кольцо

23. Кольцевые мышцы

24. Продольные мышцы

9. Дыхательная система

10. Финна

11. Вторичная полость

12. Анальное отверстие

13.

Усики

14. Жабры

15. Яичники

16. Членики

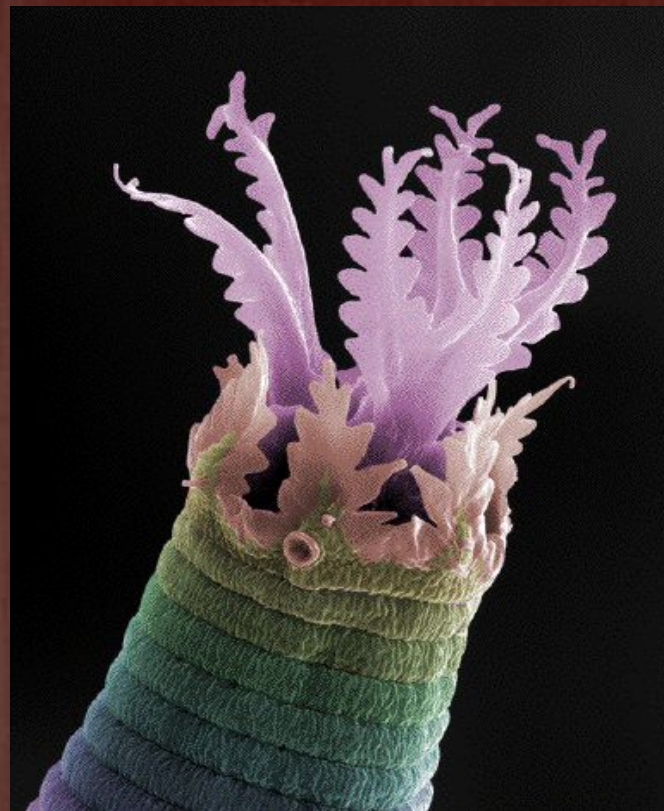


Выдай паспорт



ПАСПОРТ

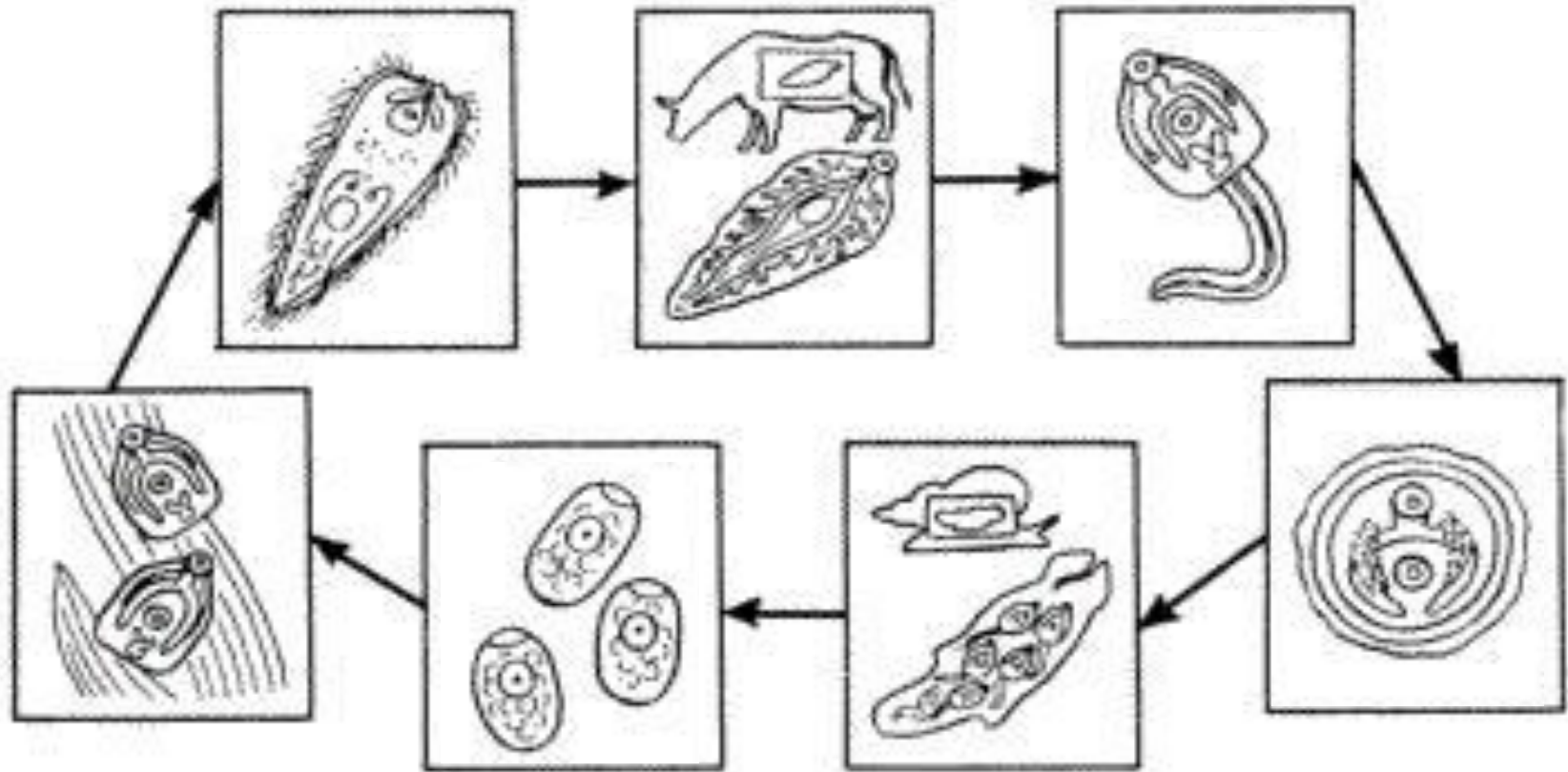
1, 2, 3, 4, 5, 7, 8, 10, 15, 16, 23, 24



ПАСПОРТ

1, 2, 3, 4, 5, 7, 12, 15, 22, 24

Ледовая трещина



Половозрелая форма в печени животного

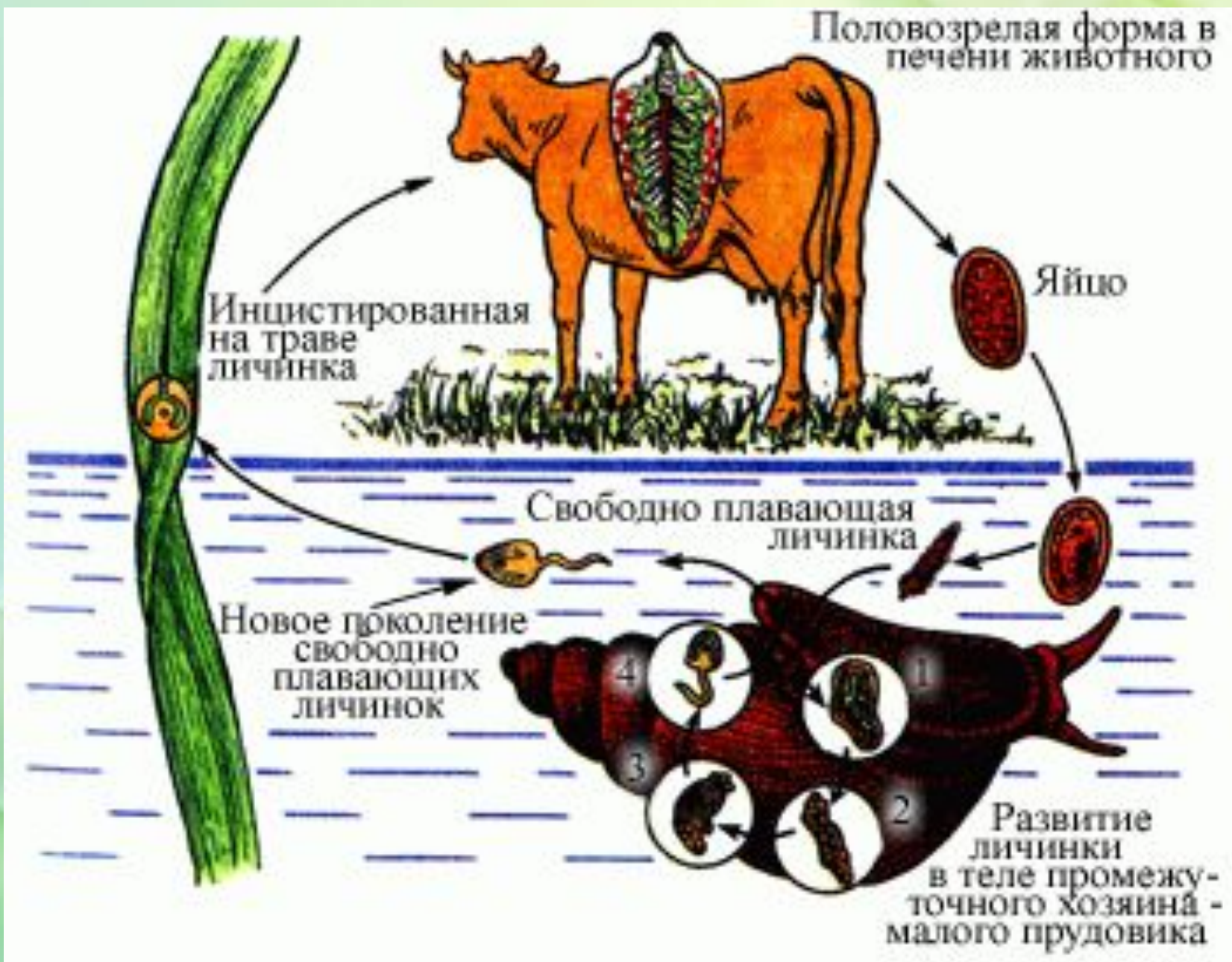
Яйцо

Свободно плавающая личинка

Инцистированная на траве личинка

Новое поколение свободно плавающих личинок

Развитие личинки в теле промежуточного хозяина - малого прудовика



Овечья вертячка



Привал



Общие признаки

Трехслойные,
Имеют длинное тело,
Отсутствуют твердые
скелетные части,
Наружные покровы образуют
кожно-мышкульный мешок,
Двусторонняя симметрия

