

# **ТЕРРИТОРИЯ, ГРАНИЦЫ, ГЕОГРАФИЧЕСКОЕ ПОЛОЖЕНИЕ И АДМИНИСТРАТИВНОЕ УСТРОЙСТВО РОССИИ**

---



# Параметры страны

---

**РЕСУРСЫ** – 20 - 30% мира

**ПЛОЩАДЬ** (17,1 + 4,5) – 12 % суши мира

**НАСЕЛЕНИЕ** (143 ↓ депопуляция + мигранты ↑) –  
2,5 % населения мира

**ХОЗЯЙСТВО** (ВВП) – 1,5 % продукта мира

---

# Место России в мире, 2013

---

Площадь – 1

Население – 9

ВВП номинал – 6 (10)

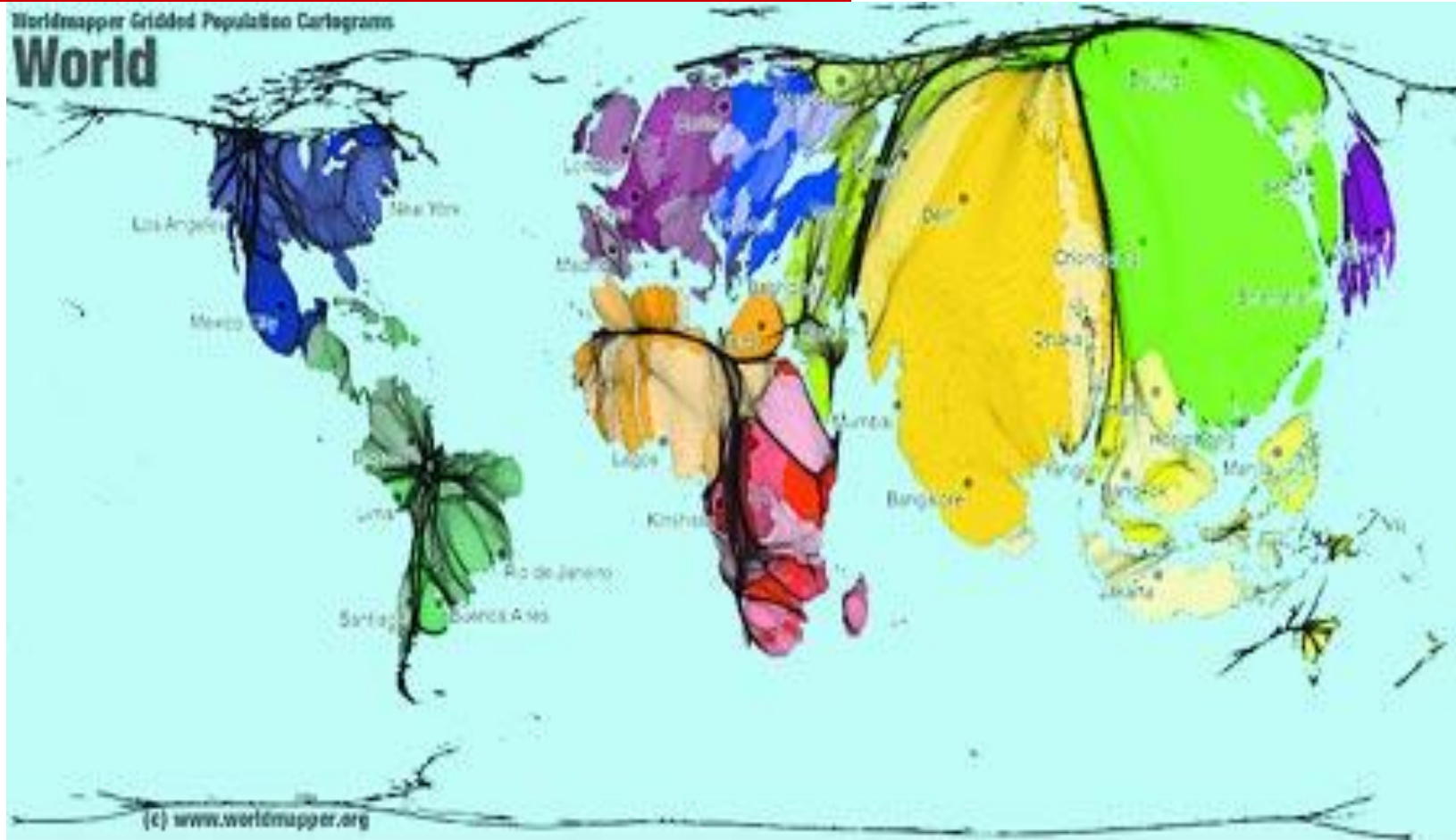
ВВП душевой – 46

ИРЧП – 55

ИГК – 63 (в 2011)

---

# Анаморфоза – особый тип карт



# Государственная территория страны

---

---



# Физическая карта

Масштаб 1:20 000 000

0 200 400 600 км



## Физико-географическое районирование



Крупнейшие острова, площадь в кв. км	Длинейшие реки, длина в км	Крупнейшие реки, площадь бассейна в тыс. кв. км	Крупнейшие озера, площадь в кв. км	Вершины, высота над уровнем моря в м
Новая Земля 82 600	Амур (с Аргунью) 4 440	Обь (с Иртышом) 2 990	Байкал 31 500	г. Эльбрус (Большой Кавказ) 5 642
о Сахалин 76 400	Лена 4 400	Енисей (с Бол. Енисеем) 2 580	Ладожское 17 700	г. Дыхтау (Большой Кавказ) 5 204
о Октябрьской Революции 14 200	Обь (с Катунью) 4 338	Лена 2 490	Онежское 9 690	г. Казбек (Большой Кавказ) 5 033
о Котельный 11 700	Иртыш 4 248	Амур (с Аргунью) 1 855	Таймыр 4 560	влк. Ключевская Сопка (п-ов Камчатка) 4 688
о Большой 11 300	Енисей (с Бол. Енисеем) 4 092	Иртыш 1 643	Ханка 4 190	г. Бенлуя (Алтай) 4 506
о Комсомолец 9 000	Волга 3 531	Волга 1 360	Чудское с Псковским 3 550	г. Табуислата (Большой Кавказ) 4 482
о Врангеля 7 300	Нижняя Тунгуска 2 989	Ангара 1 039	Чаны 1 990	влк. Ичинская Сопка (п-ов Камчатка) 3 607
о Итуруп 6 725	Вилуй 2 650	Алдан 1 029	Выгозеро 1 140	г. Мунку-Сарык (Вост. Саян) 3 491
о Новая Сибирь 5 400	Колыма (с Аян-Юряхом) 2 513	Колыма 643	Белое 1 130	г. Кызыл-Тайга (Зап. Саян) 3 121
о Бол. Лаховский 6 200	Ишим 2 450	Кама 507	Толозеро 986	г. Толозеро (хр. Черского) 3 003
о Колгуев 5 200	Урал 2 428	Нижняя Тунгуска 473	Ильмень 882	г. Мус-Хая (хр. Сунтар-Хаята) 2 797
о Вайгач 3 983	Сленск 2 292	Вилуй 454	Сетгваро 906	г. Лавина (Коржиковские горы) 2 453
Земля Георга 2 900	Алдан 2 273	Селенга (с Извором) 454	Имандря 876	влк. Алаид (Курильские о-ва) 2 339
о Каргинский 2 100	Дон 1 870	Тобол 426	Хантайское 825	г. Верхний Зуб (Кузнецкий Алатау) 2 178
Земля Виткеча 2 059	Подаменная Тунгуска 1 865	Дон 422	Писно 732	г. Нарцыз-Яны (хр. Сихотэ-Алинь) 2 090
о Парамушир 2 042	Витим 1 837	Хатанга (с Котум) 364	Кулундинское 628	г. Народная (Трипольный Урал) 1 895
о Айон 2 000	Печора 1 809	Индигирка 360	Позеро 759	г. Камень (плато Путорана) 1 664

# Прилежащие акватории:

---

Внутренние воды;

Территориальные

воды;

Морская

экономическая

зона

---



# КОСМИЧЕСКОЕ ПРОСТРАНСТВО

Воздушное пространство над государственной территорией

Воздушное пространство над открытым морем

200 миль

24 мили

12 миль

Внутренние воды

Территориальные воды

Прилежащая зона

Экономическая зона

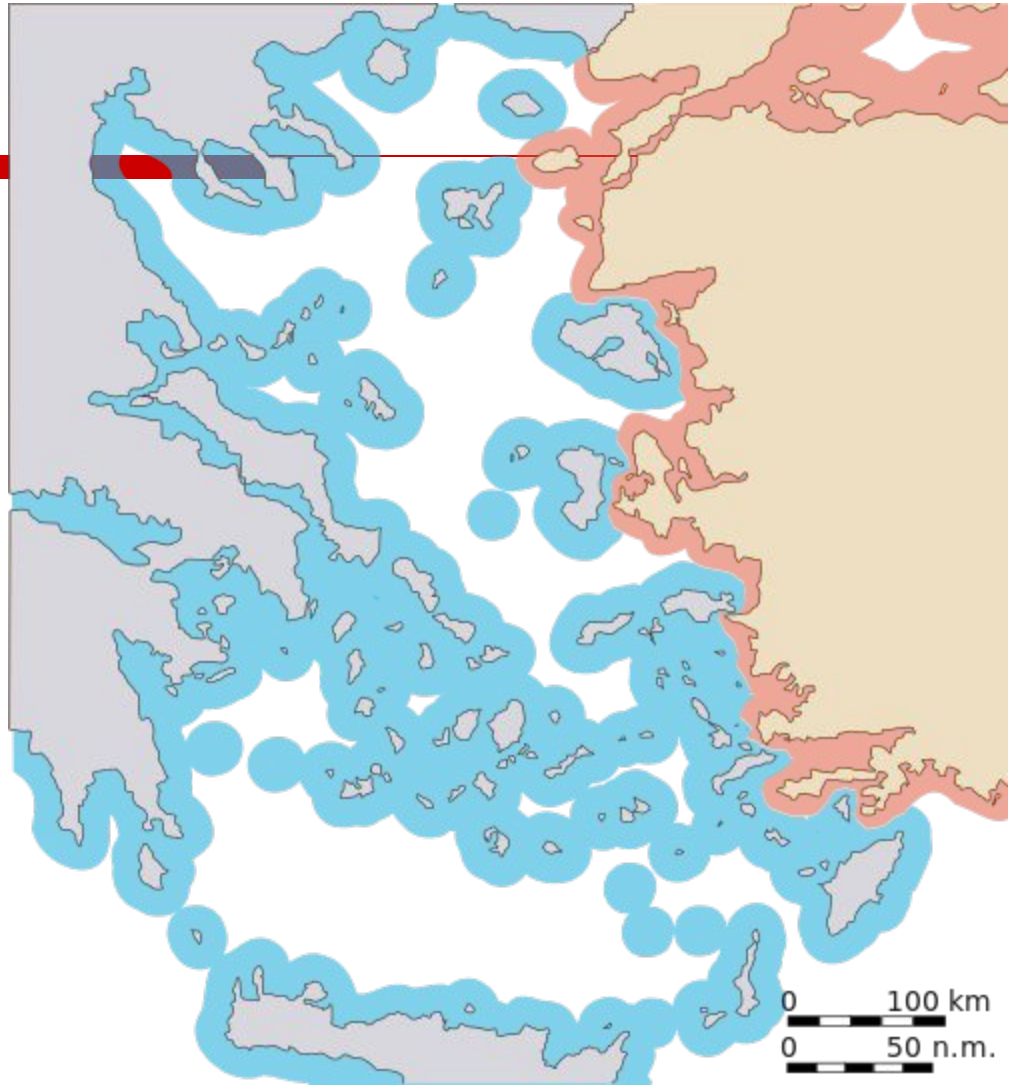
## ОТКРЫТОЕ МОРЕ

Континентальный шельф

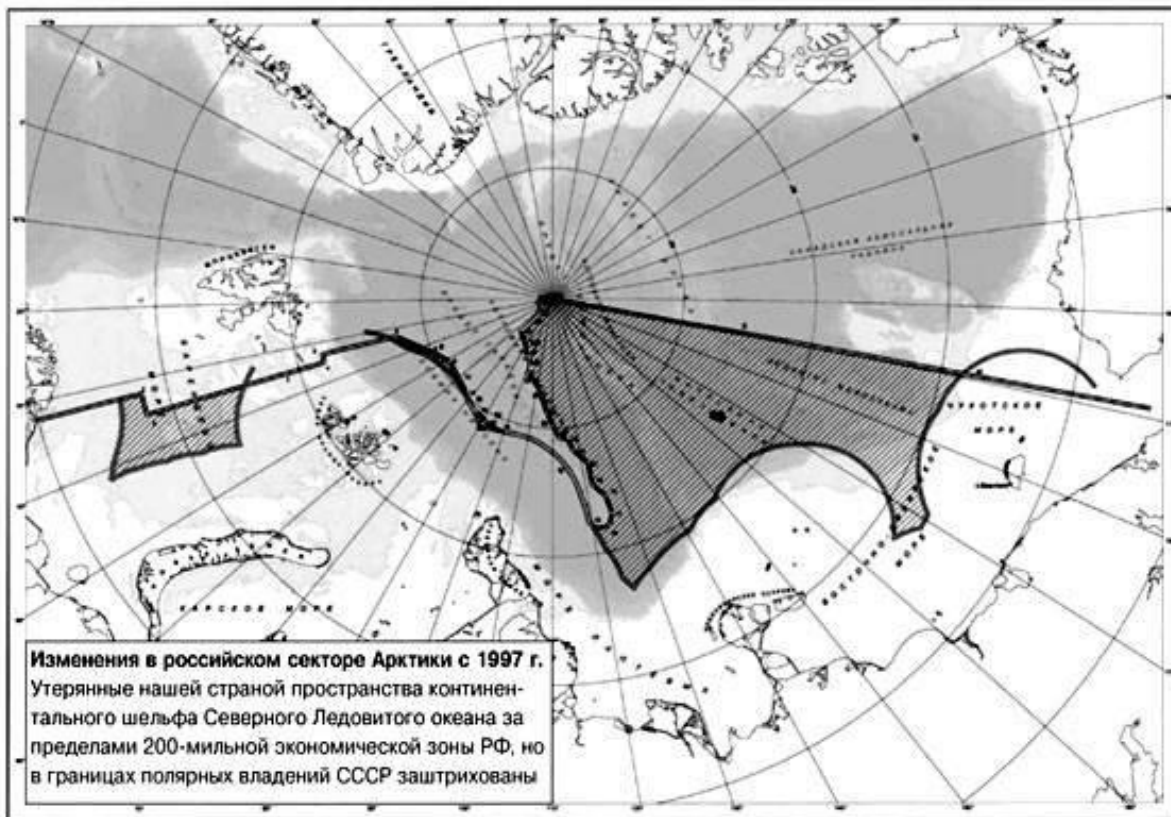
Морское дно







# Разграничение в Арктике



# Ресурсы Арктики

---



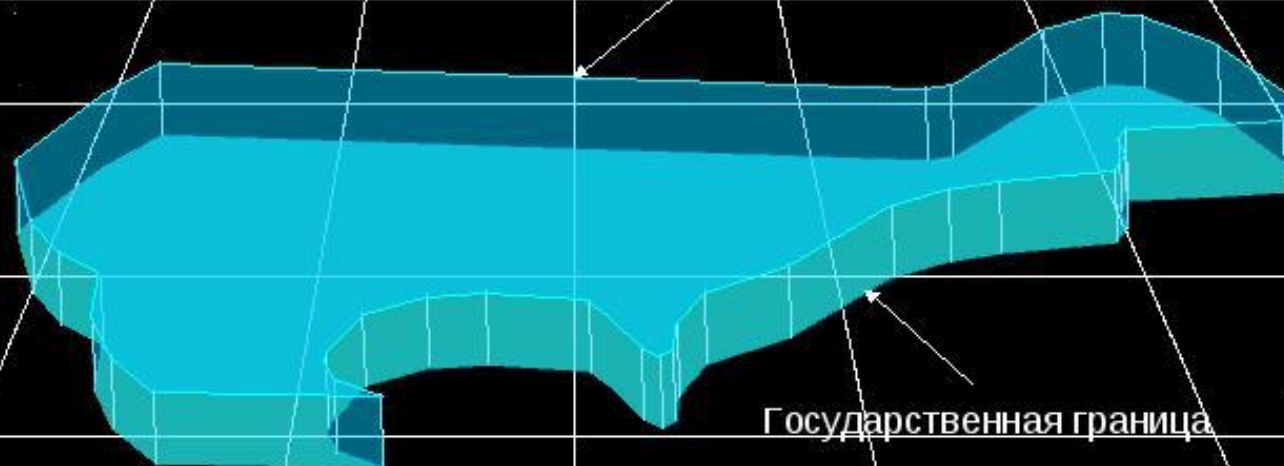
ОБЩИЕ ЗАПАСЫ НЕФТИ И ГАЗА В НАЦИОНАЛЬНЫХ СЕКТОРАХ АРКТИКИ  
(МЛРД ТОНН, УСЛОВНОГО ТОПЛИВА)



По материалам информационного агентства «РИА Новости»

## Воздушная территория государства

Граница условного «космического пространства»

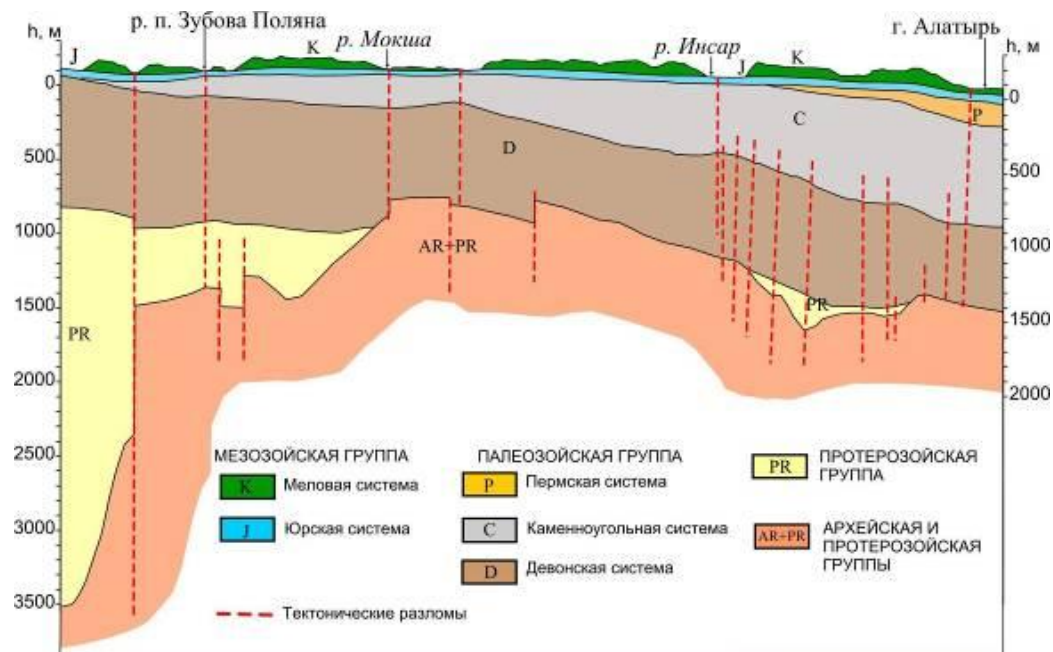


Государственная граница

Воздушная территория государства (государственное воздушное пространство) – это та часть воздушного пространства, которая находится над сухопутной и водной территориями государства, до границы с условным «космическим пространством» на высоте 100-110 км над уровнем моря.



# Земные недра до технически доступной глубины



# Формирование государственной территории



## Границы Российской империи к концу правления Елизаветы Петровны



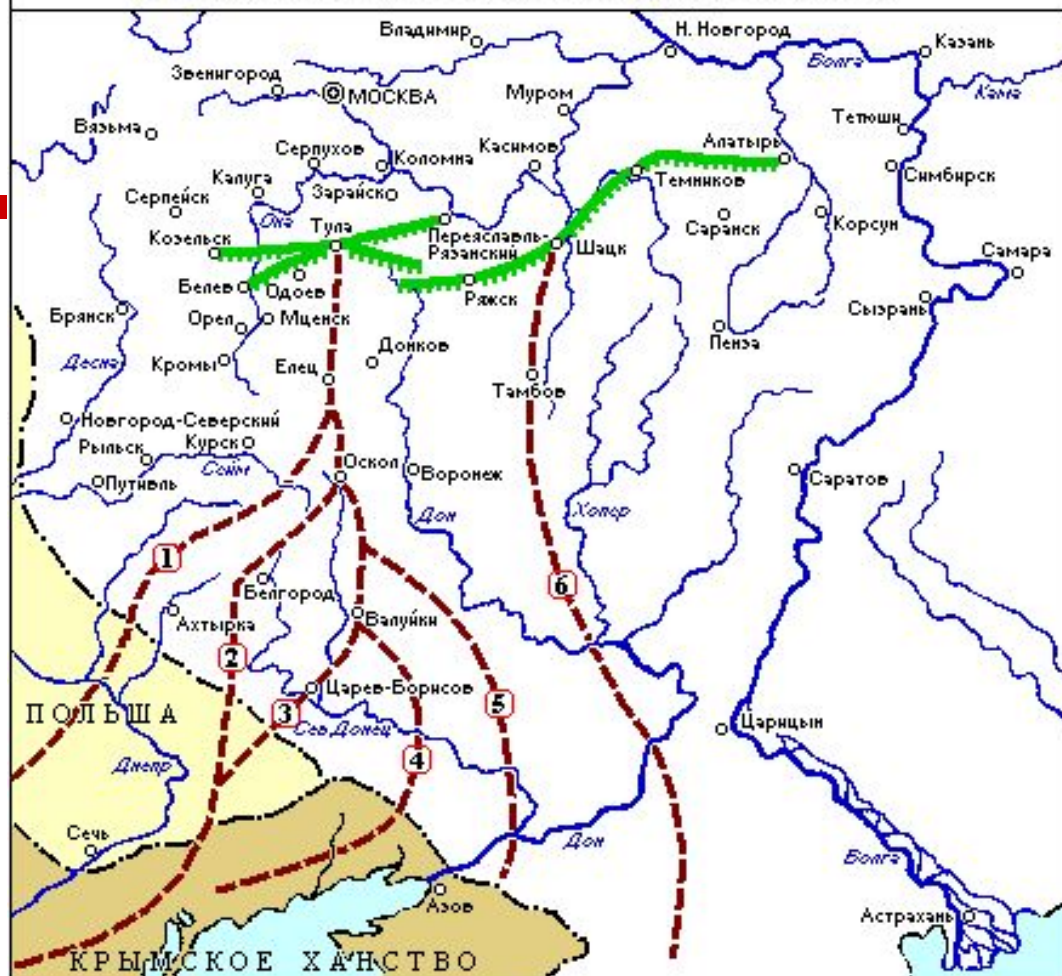
■ Территория на начало периода


■ Присоединенные территории


■ Утраченные территории



## ЗАСЕЧНАЯ ЧЕРТА РОССИЙСКОГО ГОСУДАРСТВА



 Большая засечная черта к 1571 г.

 Основные дороги (шляхи), по которым татары совершали набеги на Русь:

1 - Бакаев шлях,

2 - Муравский шлях,

3 - Изюмский шлях,

4 - Кальмиусский шлях

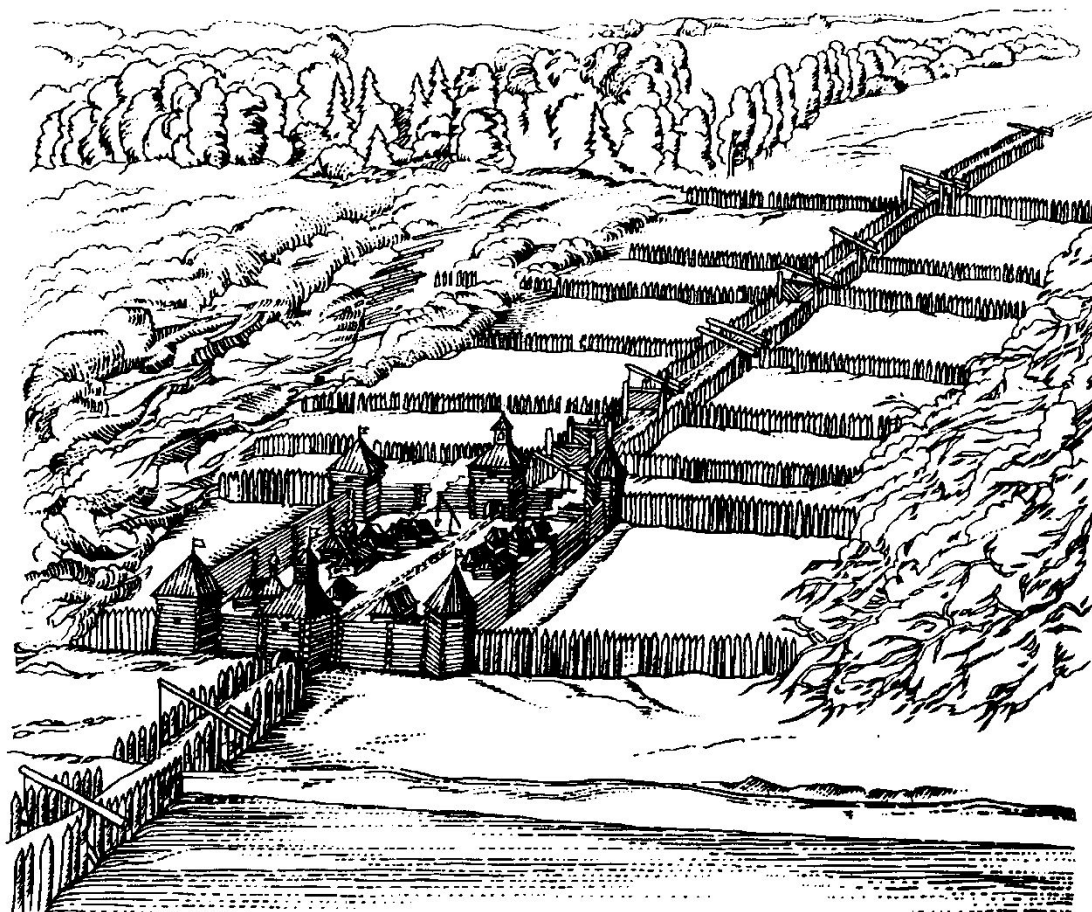
5 - Ново-Кальмиусский шлях, 6 - Ногайская дорога





# Барьерные функции границы

---





# Фильтрующие и контактные функции границы

---



# Границы нашей Родины

28 мая 1918 г. Совнарком РСФСР принял декрет «Об учреждении пограничной охраны». Указом президента России от 11 марта 2003 года Пограничная служба передана в ведение Федеральной службы безопасности России



## Границы Российской Федерации

- **Протяженность** - 60 932 км
- **Россия граничит** с 18 государствами
- **Современные границы России** с бывшими советскими республиками в международно-правовом отношении оформлены не до конца

## Сухопутные границы

- Россия граничит с **16 государствами** (8 бывшие союзные республики)
- **Калининградская область - полуэксклав:** часть территории государства, не имеющая общих границ с основной его частью и окружённая территорией одного или нескольких других государств, имеющая выход к морю

## Морские границы

- Россия граничит с **12 государствами**

## Факты

- **Самая протяженная сухопутная граница** - с Казахстаном: 7591 км
- **Только морскую границу** Россия имеет с США и Японией
- **Самая протяженная морская граница** (19 724,1 км) проходит вдоль побережья морей Северного Ледовитого океана

## Пограничники

- В настоящий момент погранвойска полностью перешли на **контрактную службу**
- Границу охраняют около **150 тыс. пограничников**



---

## Пределы пограничной зоны на территории Калининградской области



# Проблема «северных» территорий

---



# Разграничение в Баренцевом море

---





# Урегулирование с Китаем



# Экономико-географическое положение

---

Оценить экономико-географическое положение (ЭГП) государства, значит, **охарактеризовать совокупность внешних и внутренних географических обстоятельств, влияющих в большей или меньшей степени на экономическую траекторию развития страны**

---

Макроположение  
(глобальное)

Мезоположение  
(региональное)

Микроположение  
(соседское)





# Черты ЭГП России

---

1. **Северность** → повышенная энергоёмкость ВВП и высокие затраты на жизнеобеспечение.
  2. **Масштабность** → повышенная транспортёмкость ВВП (транспортная слагающая).
  3. **Глубинность** → повышенная транспортёмкость ВВП (сухопутный грузооборот).
  4. **Потенциально выгодное транзитное.**
  5. **Уникальное соседское.**
-

# Россия — северная страна.



## Доля территории России по широтным зонам

южнее $50^{\circ}$ с.ш.	4,9 %
50 - $60^{\circ}$ с.ш.	40,6 %
60 - $66,5^{\circ}$ с.ш.	32,2 %
севернее $66,5^{\circ}$ с.ш.	22,3 %



# Северность

---





# Северность

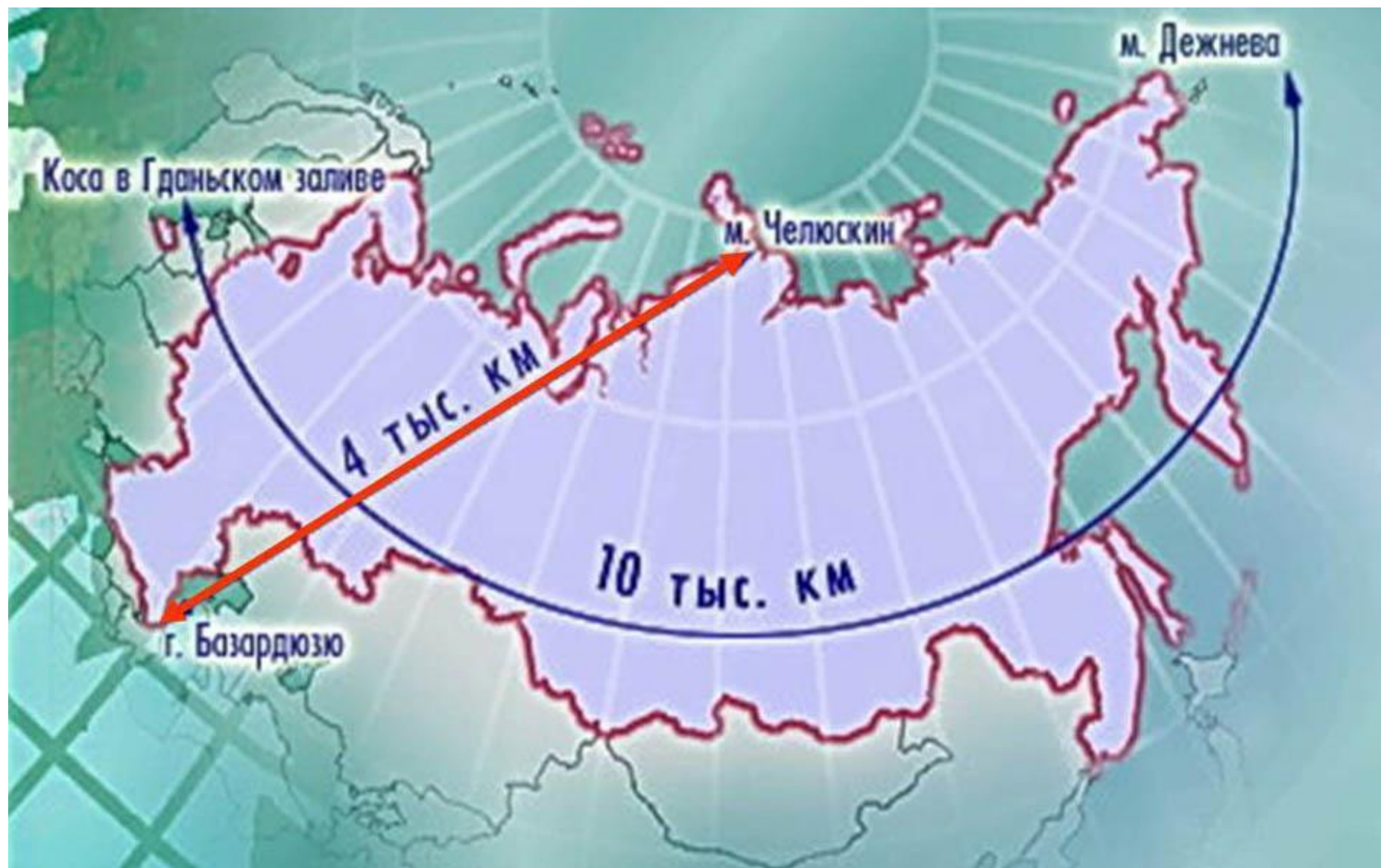
---



# Масштабность

Позитивные  
и негативные  
черты



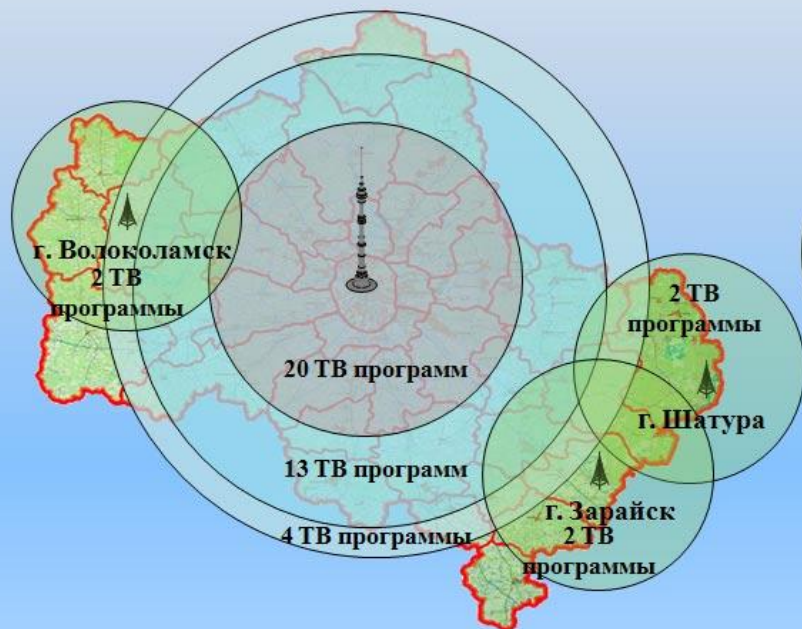






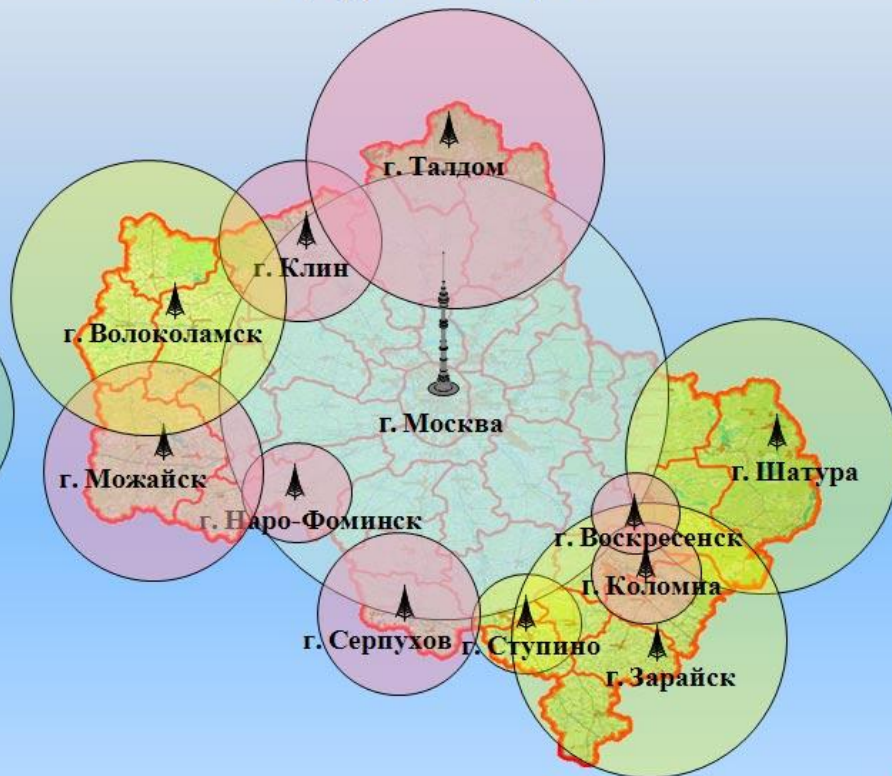
# Сравнение зон покрытия аналогового и цифрового телевизионного вещания

Аналоговое вещание



Зона уверенного приема (км)	Количество ТВ программ	Зона покрытия территории (%)
50-70	20	55
70-90	13	85
90-120	4	93

Цифровое вещание



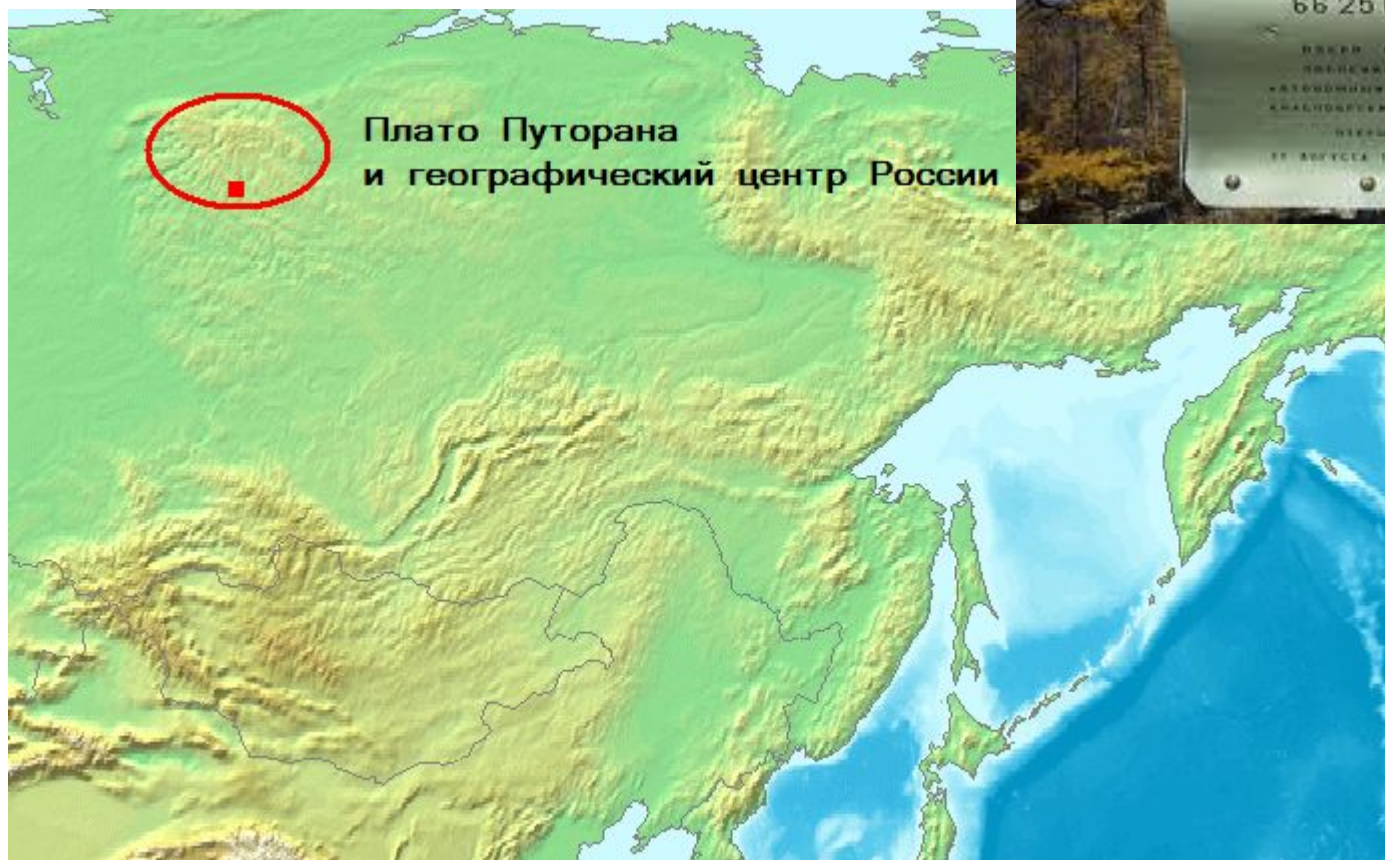
Зона уверенного приема (км)	Количество программ	Зона покрытия территории (%)
100-120	8ТВ + 3РВ	100

На 7% территории Московской области не обеспечивается уверенный прием программ аналогового телевизионного вещания



# Глубинность

---

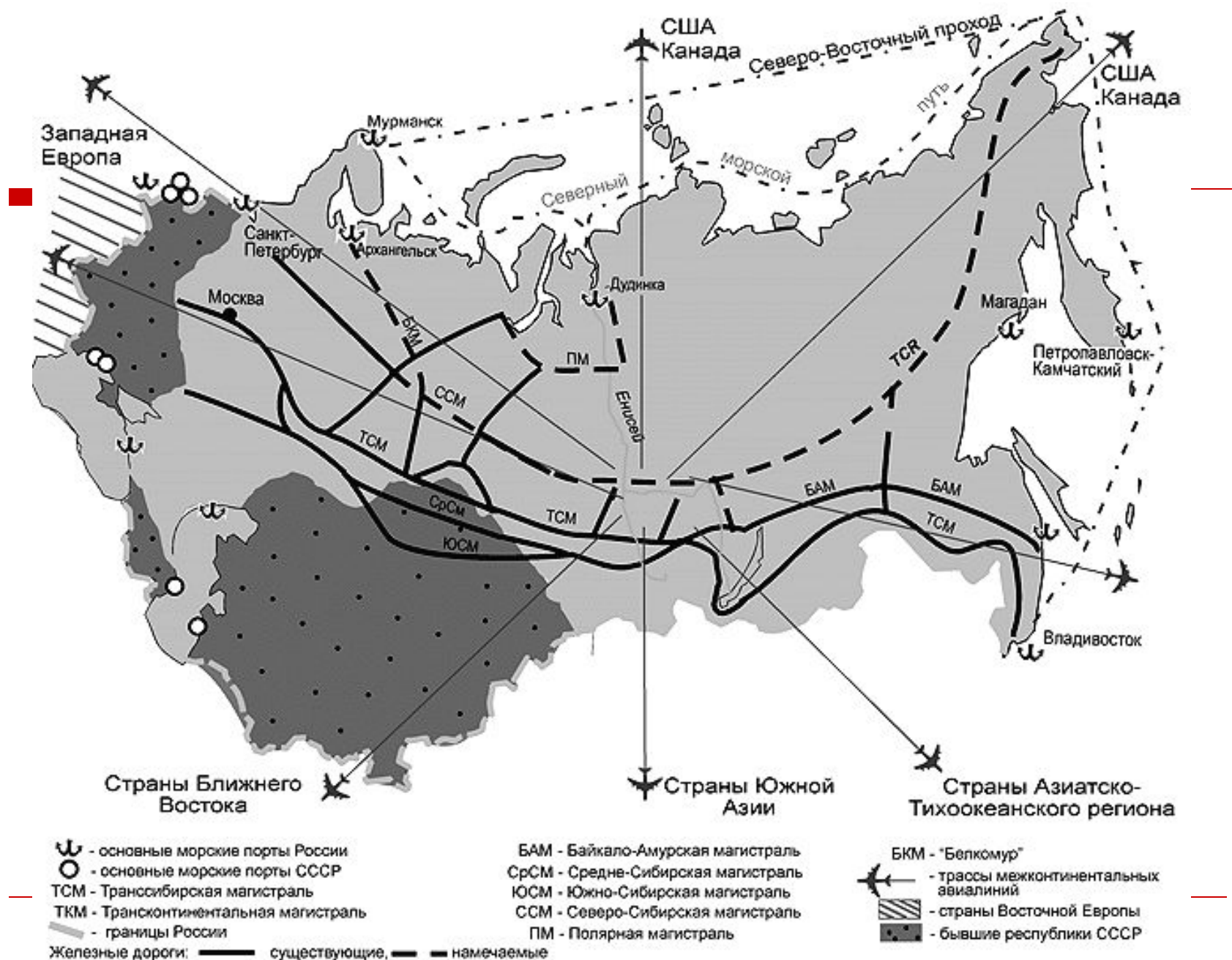




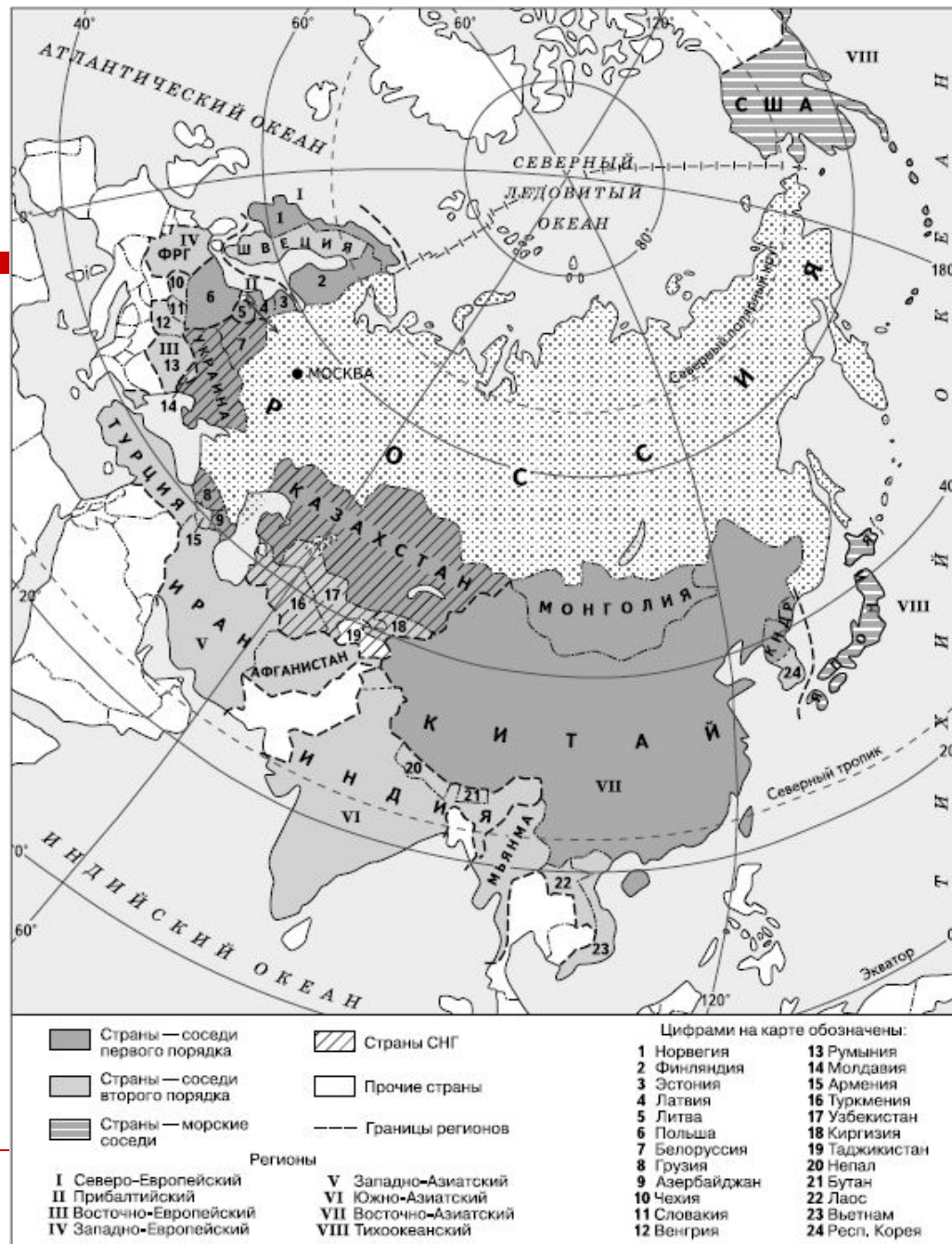
# Транзитность







# Соседское



# Эколого-географическое положение

---



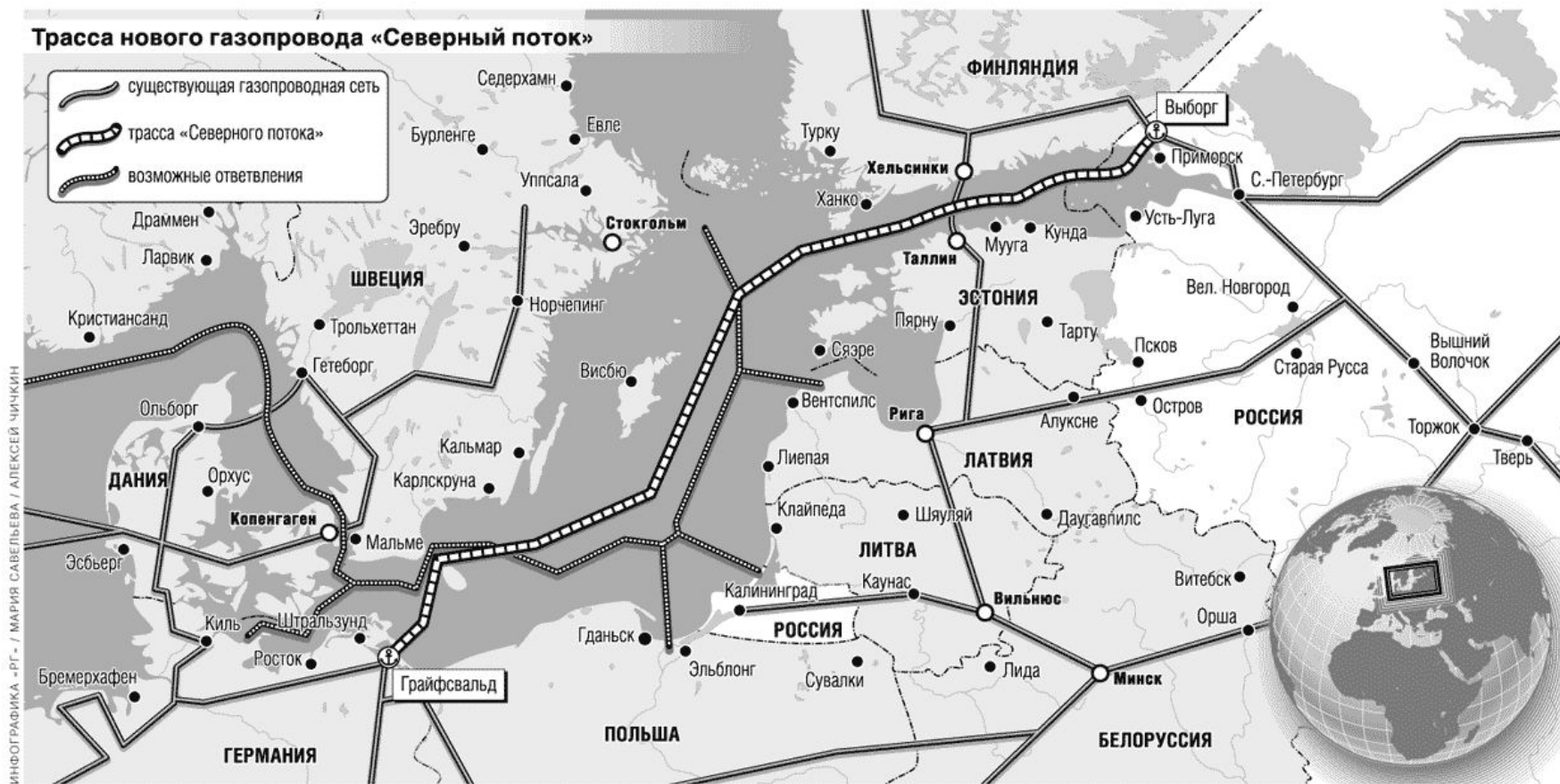


# Геополитическое положение



## Трасса нового газопровода «Северный поток»

- существующая газопроводная сеть
- трасса «Северного потока»
- возможные ответвления





# Проект газопровода «Южный поток»

Проект «Южный поток» (South Stream) – система новых газопроводов, которые соединят Россию и Европейский Союз по дну Черного моря



## Хроника подписаний межправительственных соглашений об участии стран Европы в реализации проекта «Южный поток»





### Большой порт Санкт-Петербург:

- Грузооборот – 57,8 млн тонн  
Контейнерооборот – 2,5 млн TEU  
Контейнерные терминалы:
- Морской порт Санкт-Петербург (владелец – UCL Holding)
  - «Петролеспорт» (владелец Global Ports)
  - «Первый контейнерный терминал» (владелец «Национальная контейнерная компания»)
  - «Моби Дик» (владелец Global Ports)

### Порт Бронка:

Мощность – 1,45 млн TEU

### МТП Усть-Луга:

Грузооборот – 46,8 млн тонн  
Контейнерооборот – 11,5 тыс. TEU  
Контейнерный терминал:

- «Усть-Лужский контейнерный терминал» (владелец – «Национальная контейнерная компания»)



# Современное административное деление

---



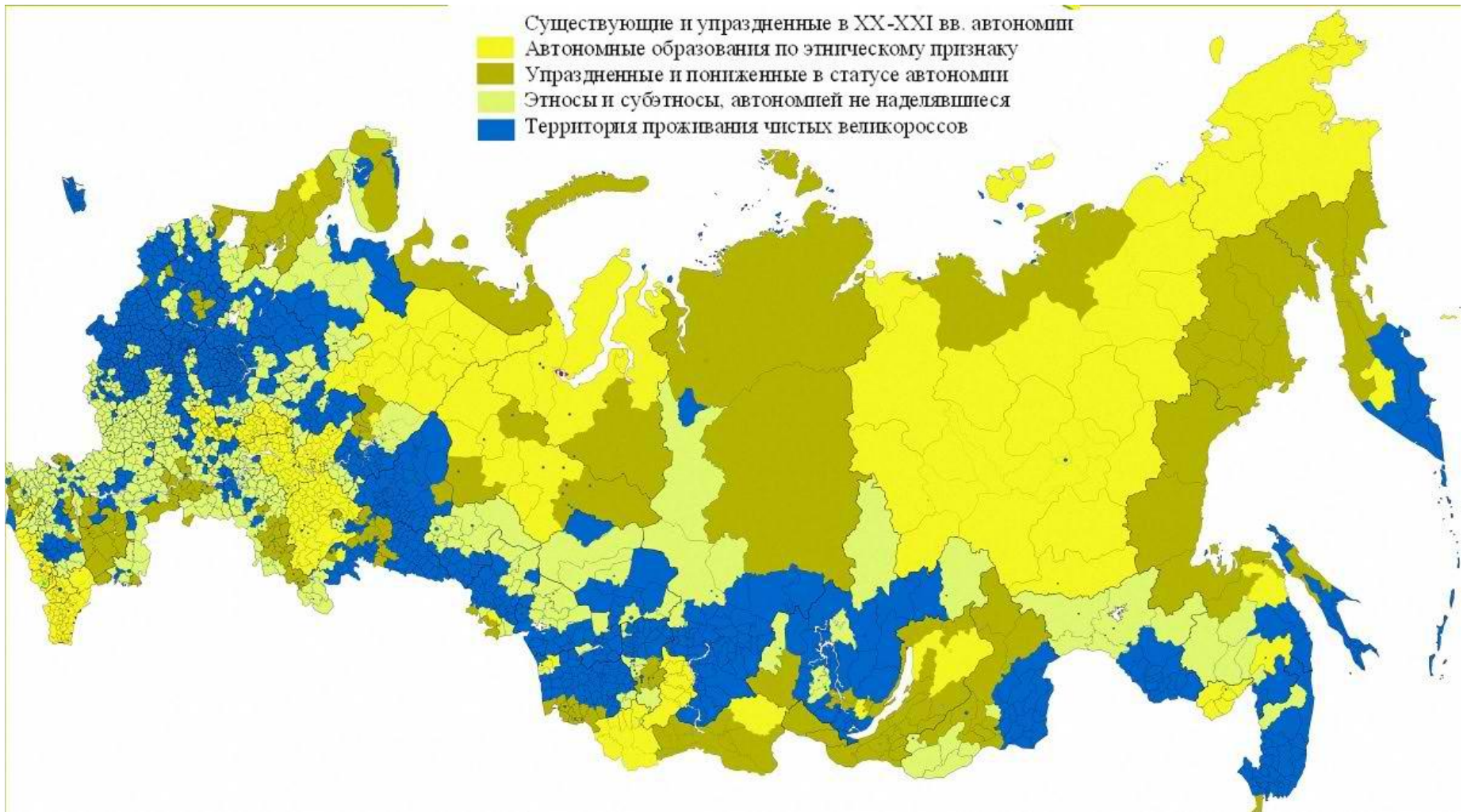
# Субъекты Российской Федерации





# Автономизация

---



---

Государство  
вотчинного  
типа  
(матримониальное)

---



# Административное деление РИ

---



# Губернии в 1914 г. (Европейская часть)



# КАРТА ОРЕНБУРГСКОЙ ГУБЕРНИИ.

Масштабъ 30 верста.





# Федеральные округа

---





# Военно-административное деление Российской Федерации

К 1 декабря 2010 года количество военных округов будет сокращено с шести до четырех за счет их укрупнения, а на их основе будут созданы оперативно-стратегические командования (ОСК)

Калининградский особый район  
Балтийский флот

Западный военный округ (ОСК) со штабом в Санкт-Петербурге  
Московский и Ленинградский военные округа

Центральный военный округ (ОСК) со штабом в Екатеринбурге  
Приволжско-Уральский и западная часть Сибирского военного округа



Южный военный округ (ОСК) со штабом в Ростове-на-Дону  
Северо-Кавказский военный округ

Восточный военный округ (ОСК) со штабом в Хабаровске  
Дальневосточный округ и восточная часть Сибирского военного округа

! Уменьшение числа военных округов не приведет к сокращению офицерского состава – 150 тыс. офицеров, имеющих сейчас в армии, продолжат службу; но произойдет перемещение и перераспределение части офицерского корпуса к новым местам службы

Спасибо за внимание )))

---

