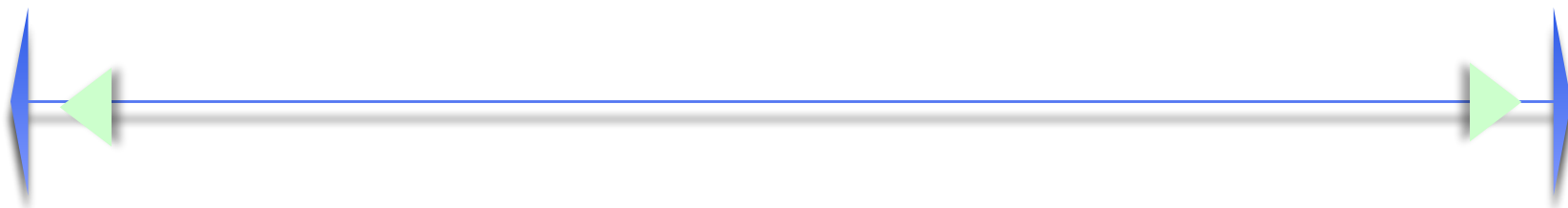




ТРУДНЫЕ СИТУАЦИИ

В ПЕРИОД ПРОВЕДЕНИЯ ЕГЭ



УЧАСТНИКИ ОБЯЗАНЫ



БЫТЬ В ППЭ

**В НАЗНАЧЕННЫЙ
ДЕНЬ И ЧАС**

Участник отсутствовал на ЕГЭ по уважительной причине...

Расписание проведения единого государственного экзамена (далее – ЕГЭ) в 2009 году:

для выпускников общеобразовательных учреждений 2009 года, выпускников прошлых лет, обучающихся образовательных учреждений начального профессионального и среднего профессионального образования, а также лиц, получивших среднее (полное) общее образование в иностранных образовательных учреждениях:

- 26 мая (вторник) – информатика и ИКТ, биология;
- 29 мая (пятница) – русский язык;
- 1 июня (понедельник) – география, литература;
- 4 июня (четверг) – математика;
- 8 июня (понедельник) – иностранные языки (английский, французский, немецкий испанский языки);
- 11 июня (четверг) – обществознание, химия;
- 15 июня (понедельник) – история, физика;

для участников ЕГЭ, не сдавших по уважительным причинам ЕГЭ по общеобразовательным предметам в установленные сроки:

- 11 июня (четверг) – русский язык;
- 15 июня (понедельник) – математика;
- 18 июня (четверг) – иностраные языки (английский, французский, немецкий, испанский языки), обществознание, биология, физика;
- 19 июня (пятница) – география, химия, литература, история, информатика и ИКТ.

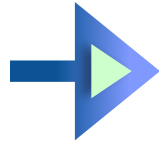
Можно сдать ЕГЭ по данному предмету
в резервный день

ПРИ ОТСУТСТВИИ ПАСПОРТА У УЧАСТНИКА:

В 2011 согласно разъяснениям Рособрнадзора «... Допуск выпускника текущего года к сдаче ЕГЭ, не имеющего по объективным причинам документов, удостоверяющих личность, производится после подтверждения его личности представителем того образовательного учреждения, в котором он был допущен к государственной (итоговой) аттестации.»

СОПРОВОЖДАЮЩИЙ ПОДТВЕРЖДАЕТ ЛИЧНОСТЬ

УЧАСТНИКАМ в течении 2х дней:



РЦОИ

СВИДЕТЕЛЬСТВО О РЕЗУЛЬТАТАХ ЕГЭ



Выданное на основании Свидетельства о рождении

ЕСЛИ УЧАСТНИК ЕГЭ ПРИШЕЛ БЕЗ ПРОПУСКА

СОСТАВЛЯЕТСЯ ПРОТОКОЛ

ПРОТОКОЛ

Форма 9-ППЭ

УЧАСТНИКАМ в течении 2х дней:

Экзамен	МАТЕМАТИКА	Код	02	Штамп	
Дата проведения	08 ИЮНЯ 2005 г.	Начало экзамена	10:00	«Бланки ЕГЭ сдааны»	
Поле заполняется при необходимости в ППЭ					
Пункт проведения экзамена (ППЭ)				Код	010
Адрес	г. ОРЕНБУРГ, ул. КРАСНОКАЗАРМЕННАЯ, д. 34				
Учреждение	МОУ «ГИМНАЗИЯ № 1»				
Способ прибытия	САМОСТОЯТЕЛЬНО/ адрес сбора, далее автобусом				
Сбор для отправления в ППЭ:					
Время	09:30	Место	МОУ «ГИМНАЗИЯ № 1»		



ОТМЕТКА
ППЭ

СПРАВКА ОБ УЧАСТИИ В ЕГЭ

СПРАВКА

«__» _____ 20__ г.

Дана _____
(Фамилия, И.О.)
_____ (класс _____)
(образовательное учреждение)

в том, что он действительно принимал участие в едином государственном экзамене по _____ в _____.
(предмет) (пункт проведения ЕГЭ)

Справка действительна при наличии подписи ответственного организатора в аудитории, штампа «Бланки ЕГЭ сданы» или печати образовательного учреждения, в котором ЕГЭ проводился.

Руководитель ППЭ _____ / _____ /

ОРГАНИЗАТОРАМ:



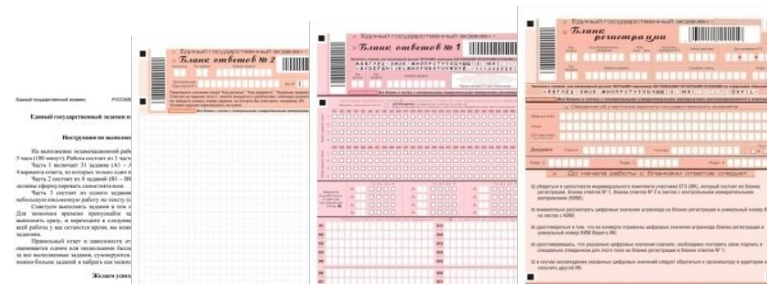
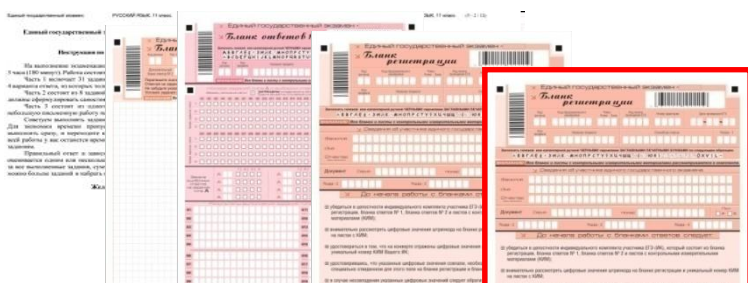
ВЫДАВАТЬ
КАЖДОМУ
УЧАСТНИКУ ЕГЭ
ИНДИВИДУАЛЬНЫЙ
ПАКЕТ

УЧАСТНИКУ:



После вскрытия пакета, проверить наличие лишних бланков ответов ЕГЭ И КИМов, имеющих полиграфические дефекты

ПРИ ОБНАРУЖЕНИИ ЛИШНИХ БЛАНКОВ ЕГЭ ИЛИ КИМОВ...



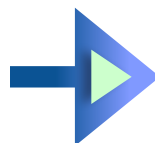
ЕДИНЫЙ ГОСУДАРСТВЕННЫЙ ЭКЗАМЕН

РУССКИЙ ЯЗЫК



ЕДИНЫЙ ГОСУДАРСТВЕННЫЙ ЭКЗАМЕН

РУССКИЙ ЯЗЫК



ОТМЕТИТЬ В
ПРОТОКОЛЕ
ПРОВЕДЕНИЯ ЕГЭ В
АУДИТОРИИ

СЕКЬЮР-ПАК

Единый
государственный
экзамен

200 —

ВНИМАНИЕ!

НЕСАНКЦИОНИРОВАННОЕ ВСКРЫТИЕ ЗАПРЕЩЕНО!

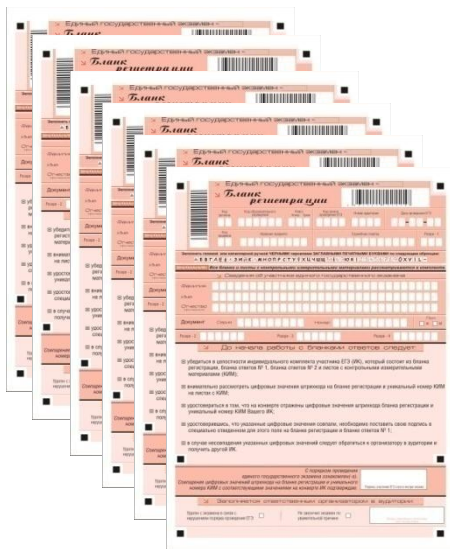
В СЕКЬЮР-ПАК УПАКОВЫВАЮТСЯ:

Единый
государственный
экзамен

200 _

ВНИМАНИЕ!

НЕСАНКЦИОНИРОВАННОЕ ВСКРЫТИЕ ЗАПРЕЩЕНО!

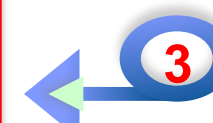
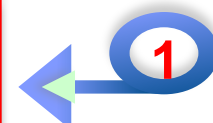


форма 11- ППЭ

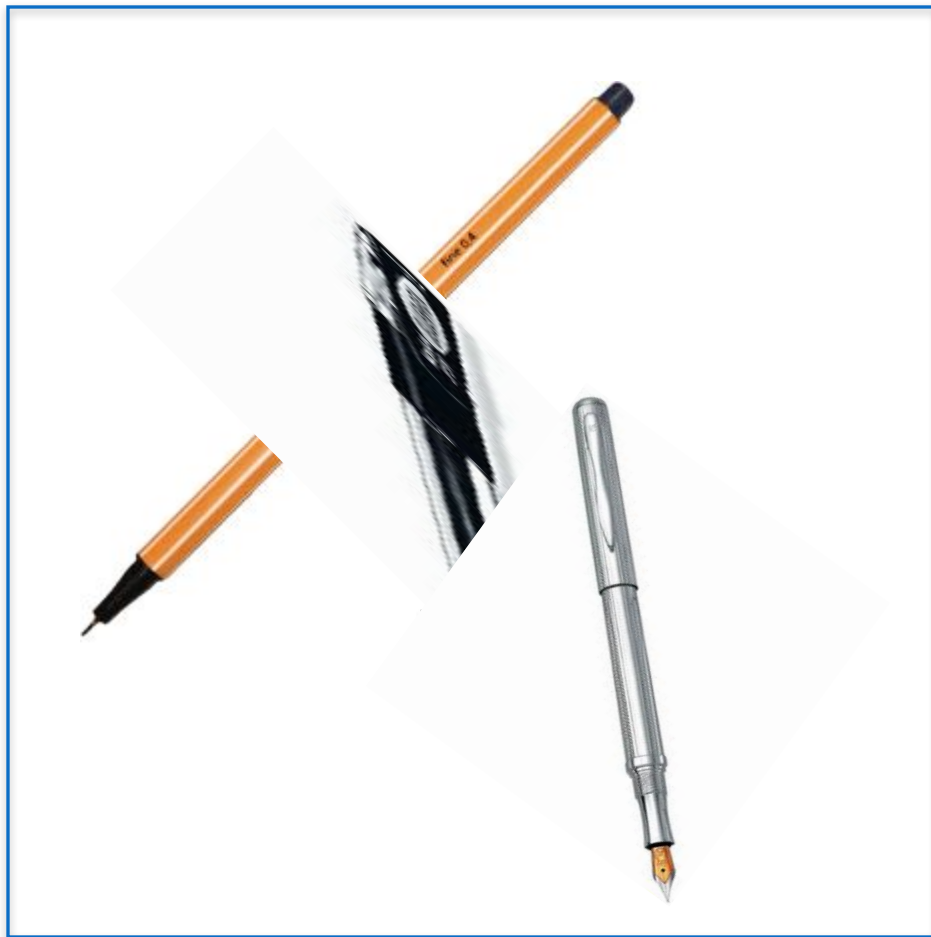
СЕКЬЮР-ПАК БЕЗ ФОРМЫ 11- ППЭ

The diagram shows a form for a security package (секьюр-пак) without form 11-ППЭ. The form is divided into several sections, with three blue callout boxes indicating the process steps:

- Step 1:** "формируется КОМИССИЯ" (Commission is formed). This step corresponds to the top section of the form: "Сопроводитель к материалам Единого государственного экзамена" (Accompanying to materials of the Unified State Exam).
- Step 2:** "пересчитываются бланки" (Blanks are recalculated). This step corresponds to the middle section: "Регион" (Region), "Пункт проведения ЕГЭ" (Exam center), "Аудитория" (Auditorium), "Код" (Code), "Предмет ЕГЭ" (Subject), and "Название" (Name).
- Step 3:** "заполняется форма 11 - ППЭ" (Form 11-ППЭ is filled). This step corresponds to the bottom section: "Бланки регистрации" (Registration blanks), "Бланки ответов № 1" (Answer blanks No. 1), "Бланки ответов № 2 (включая дополнительные)" (Answer blanks No. 2 including additional), "Ответственный организатор в аудитории" (Responsible organizer in the auditorium), "Ф.И.О." (Full name), "Материалы сдал" (Materials handed in), "дата" (date), "час" (hour), "мин" (minutes), "время" (time), and "Подпись" (Signature).

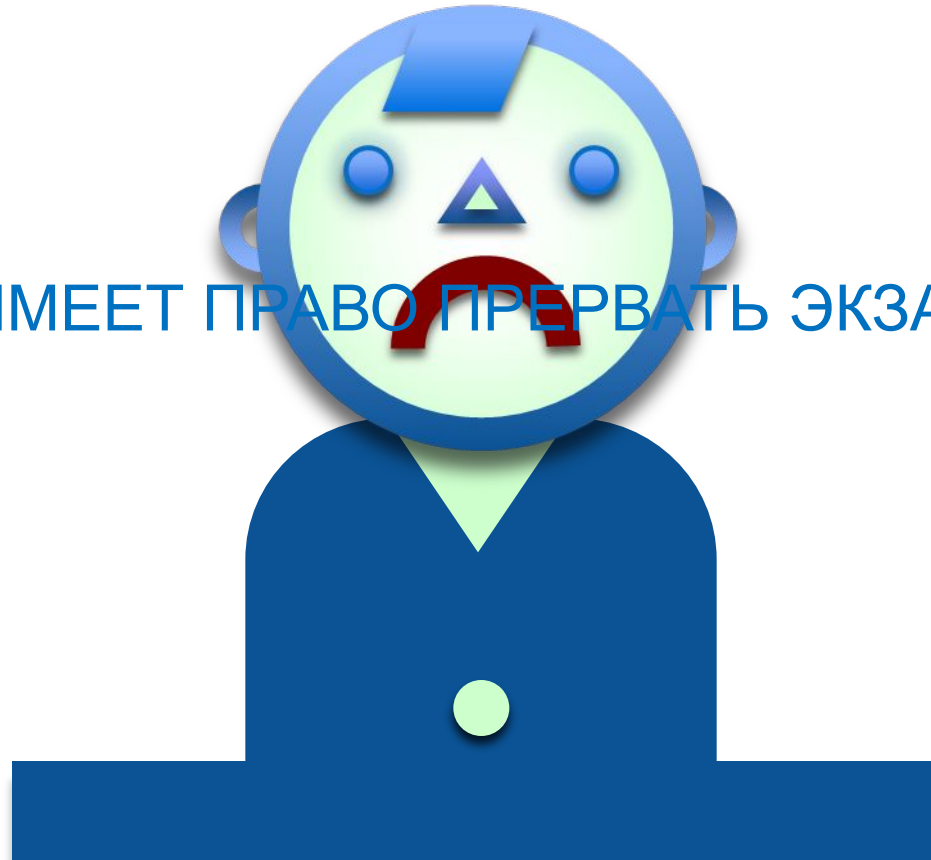


НЕЛЬЗЯ ЗАПОЛНЯТЬ БЛАНКИ ЕГЭ СИНЕЙ
РУЧКОЙ(КАРАНДАШОМ)



УЧАСТНИКУ СТАЛО ПЛОХО НА ЭКЗАМЕНЕ

ОН ИМЕЕТ ПРАВО ПРЕРВАТЬ ЭКЗАМЕН

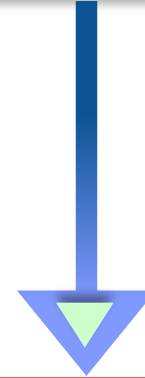
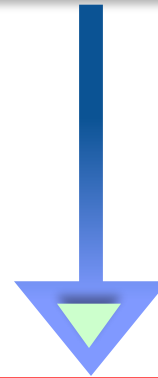


Ответственный организатор в аудитории

(регион)		(код МОУО)			(код ППЭ)				(номер аудитории)				(предмет)			(дата экз.: число-месяц-год)					
1	2	1	1	0	1	2	2	1	0	0	0	5	1	4	ИНФ	2	5	0	5	1	1
Ведомость учёта участников ЕГЭ и экзаменационных материалов в аудитории ППЭ																	ППЭ-05-02				
(наименование формы)																	(код формы)				
№ п/п	Участники распределённые в аудиторию				Отметки о явке, удалении и т.п.				Количество ЭМ, полученных от участника						Подпись участника	Подпись ответственного организатора					
	Фамилия Имя Отчество		документ		место в аудитории	Явился в аудиторию	Удален с экзамена	Не закончил экзамен	Ошибка в документе	бланк регистрации	бланк ответов №1	бланк ответов №2	доп. бланки №2	КИМ			черновик				
серия	номер	6	7	8											9	10		11	12	13	14
1	2	3	4	5	6	7	8	9	10	11	12	13	14	15	16	17					
1																					
2																					
3																					
4																					
5																					
6																					
7																					
8																					
9																					
10																					
11																					
12																					
13																					
14																					
15																					
Итого распределено участников:						Итого:															
Итого не явились участники:						Итого:															
Ответственный организатор в аудитории				Руководитель ППЭ																	
/		/		/		/															
(подпись)		(ФИО)		(подпись)		(ФИО)															
стр. 0 1 из 0 1																					

Фиксирует в форме ППЭ-05-02 факт досрочной сдачи экзаменационных материалов

ОРГАНИЗАТОР:



Заполняется ответственным организатором в аудитории:

Удален с экзамена в связи с нарушением правил участия в ЕГЭ

Не закончил экзамен по уважительной причине

Подпись ответственного организатора
строго внутри окошка

ГЭК

Расписание проведения единого государственного экзамена (ЕГЭ)

для выпускников общеобразовательных учреждений прошлых лет, обучающихся профессионального и среднего профессионального образования, получивших среднее (полное) общее образование в общеобразовательных учреждениях:

26 мая (вторник) – информатика и ИКТ, биология;

29 мая (пятница) – русский язык;

1 июня (понедельник) – география;

4 июня (четверг) – математика;

8 июня (понедельник) – и

испанский язык);

11 июня (четверг) – обществознание;

15 июня (понедельник) – ис

выносит решение
по отмене
результатов



Назначает резервный
день для сдачи
экзамена



для участников ЕГЭ, не сдавших по уважительным причинам ЕГЭ по общеобразовательным предметам в установленные сроки:

11 июня (четверг) – русский язык;

15 июня (понедельник) – математика;

18 июня (четверг) – иностранные языки (английский, французский, немецкий, испанский язык), обществознание, биология, физика;

19 июня (пятница) – география, химия, литература, история, информатика и ИКТ.