

# Строение семян



**Сéмя** — особая  
многоклеточная  
структура сложного  
строения, служащая  
для размножения и р  
асселения семенных  
растений.



Семена растений разных видов отличаются по величине и форме, но в каждом из них находится самая главная и важная часть – *зародыш* будущего растения.



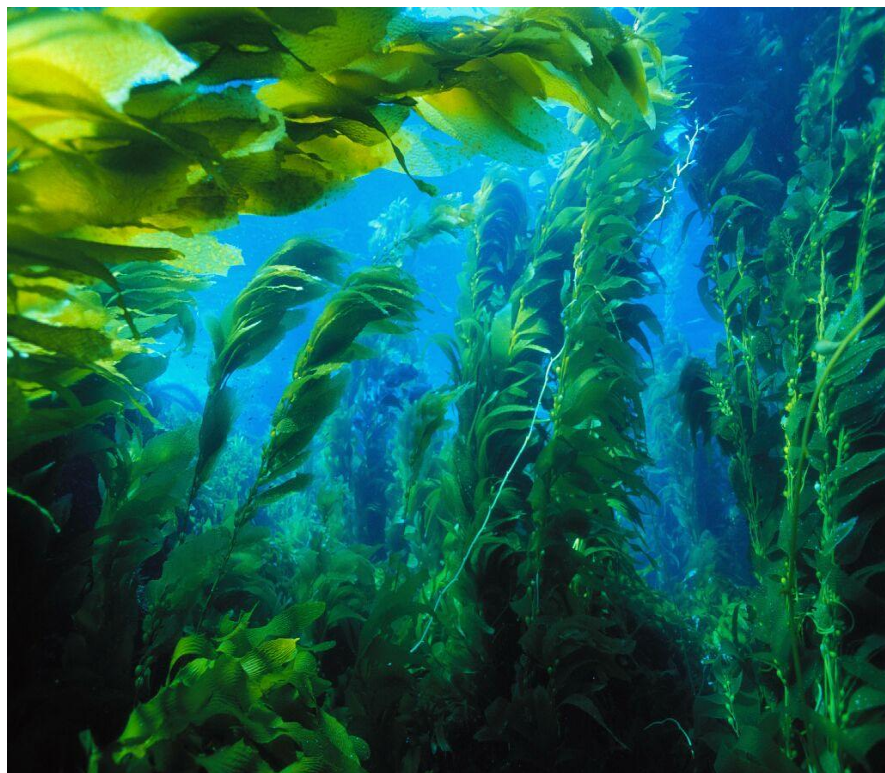
В составе зародыша имеются семядоли, корешок, стебелёк и почечка. Зародышевые органы развиваются в процессе прорастания семян и дальнейшего развития.



Существуют 8 отделов растений:

- 1 Водоросли
- 2 Папоротники
- 3 Мхи
- 4 Плауновидные
- 5 Псилотовидные
- 6 Хвощевидные
- 7 Голосеменные
- 8 Покрытосеменные

# Водоросли



# Папоротники



# Мхи



# Плауновидные



# Псилотовидные



# Хвоцевидные





# Голосеменные



# Покрытосеменные





Водоросли, Хвощевидные, Папоротники, Мхи, Плауновидные, Псилотовидные размножаются спорами.

## СТРОЕНИЕ СПОРОТОНА:



● крышечка;

● Ножка

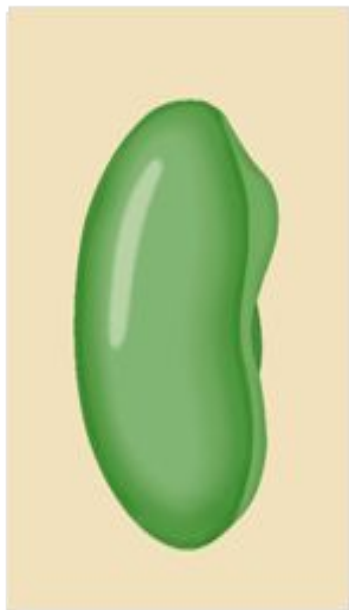
● коробочка

● споры

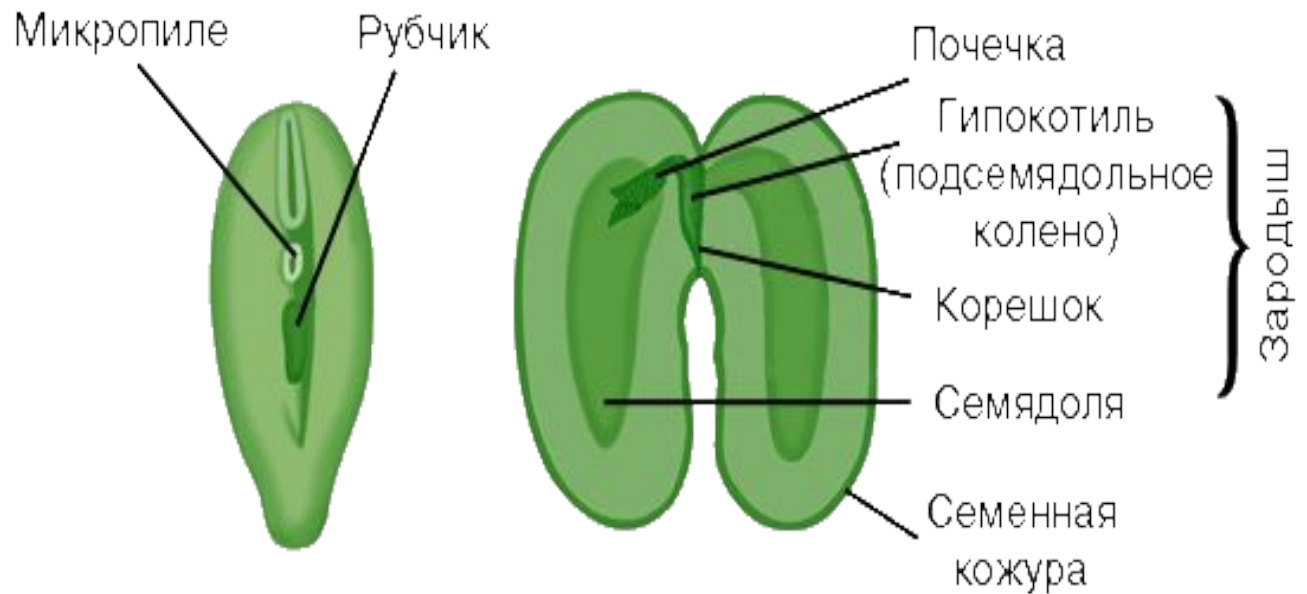


В отделе Покрытосеменные растения выделяют классы Двудольные и Однодольные. К Двудольным относятся: горох, фасоль, бобы и др. К Однодольным относятся: пшеница, кукуруза, чеснок и др.

# Строение семени фасоли



СЕМЯ ФАСОЛИ



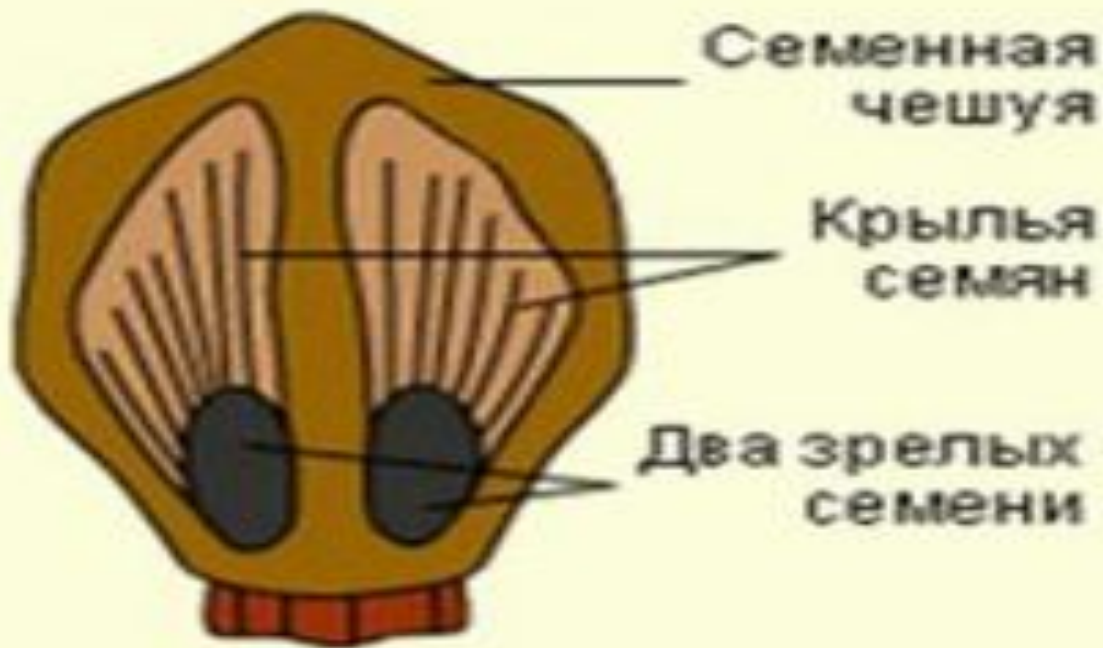
# Строение семени пшеницы





К отделу голосеменные относятся: сосна, ель, пихта и др.

# Строение семени шишки



Вид семенной чешуи  
с верхней стороны



Через семядолю к  
зародышу поступают  
питательные  
вещества, которые  
расходятся на  
прорастание семени.



# Спасибо за внимание

