

Лінзи створені для краси

Нове застосування лінз



Лінза

Лінза — одне з найбільш простих оптичних приладів, що широко застосовується для побудування оптичних систем. Найчастіше використовуються лінзи з осьовою симетрією, які переломлюють і передають промені світла, створюючи з'єднуючийся чи роз'єднуючийся пучок. Існують також лінзи, що не мають осової симетрії (циліндричні лінзи), багатоеlementні лінзи (лінза Френеля), і інші спеціальні види лінз.

Контактні лінзи



Ідея застосовувати лінзи, які знаходяться в прямому контакті з очима, не нова – ще в 1508р Леонардо да Вінчі описав лінзу, яка після поміщення на око повинна була змінювати його оптичні властивості.

Але широкого застосування контактні лінзи набули лише в кінці 50-х років минулого століття, коли чеський учений Отто Віхтерле розробив полімерний гідрогель **ГЕММА**. Цей полімер, здатний поглинати і пропускати воду.

Перші контактні лінзи були достатньо товстими, що часто викликало викривлення зорового сприйняття. Але в наш час контактна лінза представляє собою тоненьку прозору сферу, яка після накладання на око практично непомітна і відчувається її наявність лише на протязі 1 тижня.

Порівняно з окулярами, контактні лінзи мають ряд переваг:

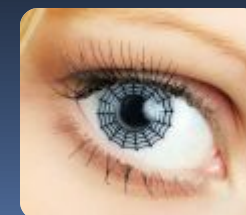
- вони непомітні;
- не обмежують поле зору;
- розширюють можливості заняття спортом;
- дозволяють людині вести активний спосіб життя без будья-яких обмерень.





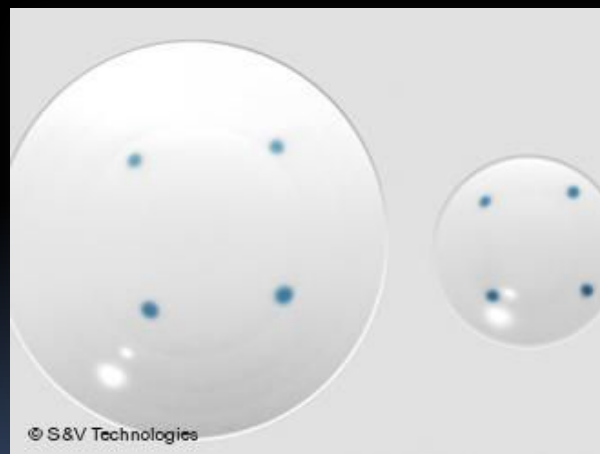
Карнавальні лінзи

- Карнавальні лінзи надають очам незвичайний вигляд. Це лінзи з незвичайним малюнком для людей, які люблять повеселитися з фантазією.



Лінзи для тварин

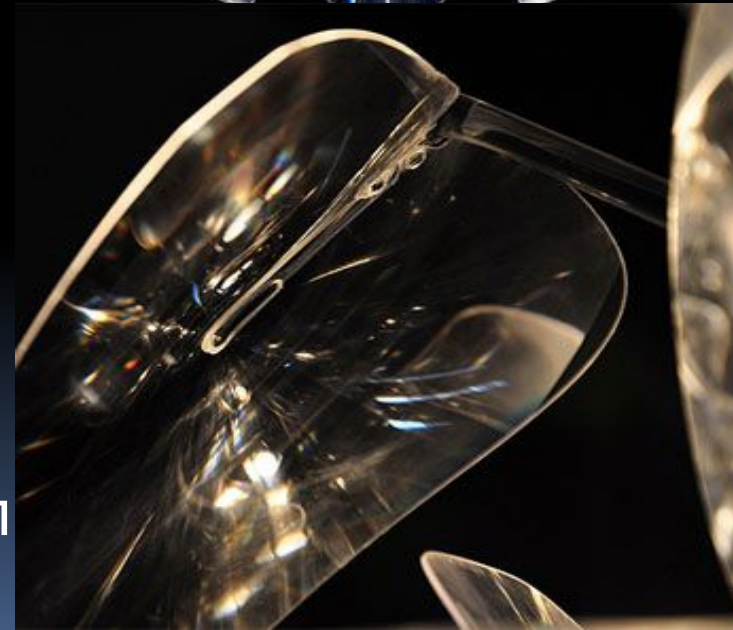
Німецькі офтальмохірурги проводять унікальні операції. Вони вживляють штучні кришталіки... котам, собакам і коням. Ними вже розроблені імплантанти для тигрів, жирафів, левів і ведмедів, страждаючих катарактою.



Штучний кришталік для коня
(зліва) для кота (справа)

Незвичайна люстра

- Мрієте про нову незвичайну люстру? Її вже створили. Люстра виготовлена із високоякісних матеріалів. Здається, що вона складається із великої кількості кришталевих пластин. В конструкції є полікарбонатні лінзи. Їх внутрішня частина включає в себе концентричні мікро-призми. Вони дозволяють зменшити світловий потік і зробити його більш приємним для очей.



Стимпанковские очки



«Оправа» цих очків зроблена з шкіри і титана; титанові частини додатково покриті нітридом титана для досягнення відтіка, приближеного по кольору до міді. В середину вставлено діафрагми як у фотоапаратах, відкриття і закриття яких можна регулювати на кожному оці з допомогою спеціального слайдер-механізму. А самі лінзи являються фотохроматичними, так що на яркому світлі вони будуть затемнятися.

получилось. Эти очки создавались не на продажу и их создатель планирует их носить.



РОСА - ПРИРОДНІ ЛІНЗИ





**Дякую за
увагу!**