

Л.Н.Толстой. Ясная поляна в
жизни писателя

- **Цель:** Познакомить с биографическими сведениями писателя, связанными с жизнью Л.Н. Толстого в Ясной Поляне.
- **Задачи:** Повышать, используя информационные технологии, интерес к творчеству писателя Л.Н. Толстого.
- Развивать творческие способности учащихся, умение видеть прекрасное вокруг себя.
- Воспитывать чувство прекрасного, любовь к природе и творчеству художника Б.В. Щербакова

- **Оборудование:** Компьютер, мультимедийный экран, проектор.
- **Пояснительная записка:** Урок по теме «Л.Н.Толстой. Ясная поляна в жизни писателя» изучается в 8 классе. Учащиеся продолжают изучение биографии и творчества Л.Н.Толстого – одной из самых ярких страниц в истории русской литературы. Учащиеся имеют навыки работы на компьютере и проявляют большой интерес к урокам с использованием ИКТ.
- **Методы:** Словесный, наглядный
- **Тип урока:** Изучение нового материала
- **Форма проведения урока:** Урок-презентация (Фрагмент урока)

Л. Н. ТОЛСТОЙ В ЯСНОЙ ПОЛЯНЕ



«Самая чистая радость, радость природы...
...Без своей Ясной Поляны я трудно могу себе представить Россию и мое отношение к ней. Без Ясной Поляны я, может быть, яснее увижу общие законы, необходимые для моего отечества, но я не буду до пристрастия любить её»

Л.Н.Толстой

Описание Ясной Поляны.

- Ясная Поляна- это живописный уголок в Тульской области, связанный с именем великого русского писателя Л.Н. Толстого.
- Ясная Поляна – это детство Толстого и его первые впечатления об окружающем его мире.
- Ясная Поляна в наши дни - это один из крупнейших мемориальных музеев страны.
- Ясная Поляна еще при жизни Л.Н. Толстого была одним из значительных, культурных центров России.



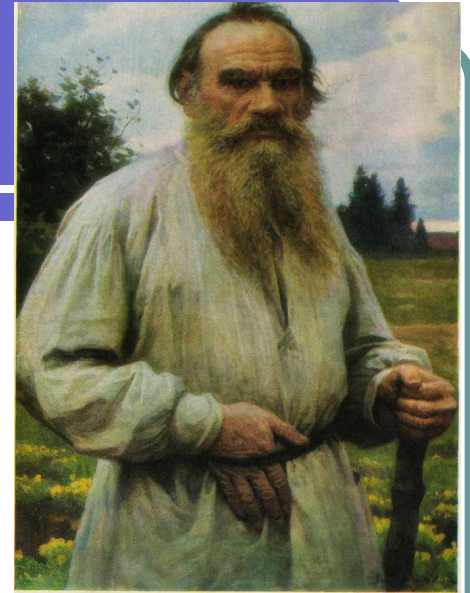
Описание Ясной Поляны.

На площади около четырехсот гектаров сохраняются в исторически-неприкосновенном виде: жилой дом Л.Н. Толстого с подлинной обстановкой, флигель, надворные постройки, парк, лес, фруктовый сад.



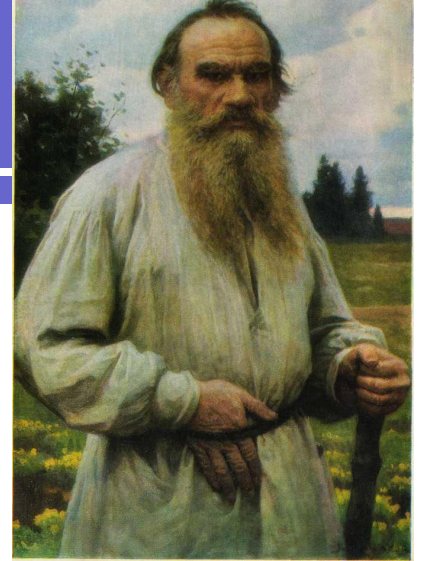
Л. Н. ТОЛСТОЙ В ЯСНОЙ ПОЛЯНЕ

В 1960 году в музее - усадьбе была открыта выставка работ советских художников, посвященная Л.Н. Толстому и Ясной Поляне. Она расположилась в одном из мемориальных зданий - в доме Волконского - и вызвала большой интерес у посетителей музея.

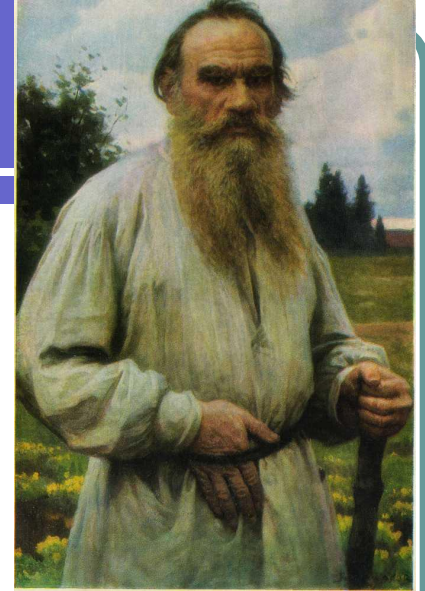


Л. Н. ТОЛСТОЙ В ЯСНОЙ ПОЛЯНЕ

Два года напряженной работы.
В Ясной Поляне в 1961 году в
доме Волконского открылась
выставка работ Б.В.
Щербакова: «Четыре времени
года в Ясной Поляне».
Экспонировалось более
пятидесяти живописных
полотен.



Л. Н. ТОЛСТОЙ В ЯСНОЙ ПОЛЯНЕ

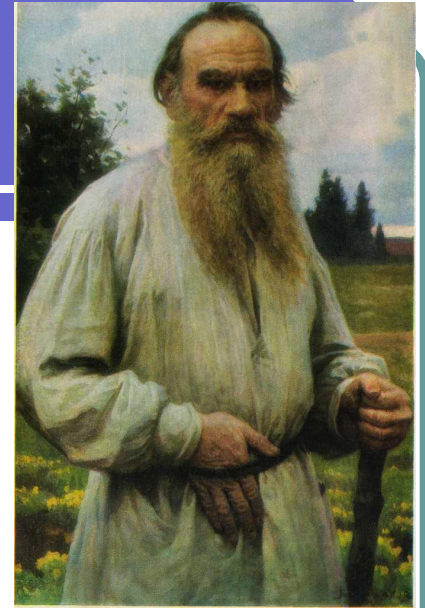


Яснополянскому лету художник посвятил несколько произведений:

- «Въезд в Ясную Поляну»,
 - «Сирень цветет»,
 - «Река Воронка»,
 - «Засечные леса»
- и другие пейзажи.

Л. Н. ТОЛСТОЙ В ЯСНОЙ ПОЛЯНЕ

Художник ведет нас по памятным местам Ясной Поляны. Мы проходим мимо въездных каменных башенок, поднимаемся по знаменитому «прешпекту» и направляемся к дому Толстого, вспоминая, то сцены из романа «Война и мир», то главы из «Анны Карениной».



Въезд в усадьбу

Дорога, ведущая к усадьбе, в старину называлась Посольской, так как по ней ездили послы из Москвы в Крым, на Кавказ, в Персию и обратно.

Круглые кирпичные башни при въезде в усадьбу построены дедом Толстого со стороны матери.

От въезда к дому Толстого ведет широкая въездная аллея со старинным названием «Прешпект».

Каменные ворота при въезде и «Прешпект» не раз упоминаются в романе «Война и мир» при описании имения Болконских «Лысые горы», прообразом которого послужила Ясная Поляна.



Средний пруд

В середине парка находится «Средний пруд». Когда-то через весь парк пролегал овраг. При Н.С. Волконском его запрудили в нескольких местах и наполнили водой, в результате образовалось три пруда: «Верхний», «Средний» и «Нижний». В 1890-е годы на «Среднем пруду» была поставлена купальня, где купались члены семьи Толстого и гости.



Дерево бедных

Перед домом растет старый развесистый вяз. Каждое утро под вязом Толстого ждали просители: нищие, прохожие, крестьяне. Отсюда и название вяза «Дерево бедных».



Мостик через реку Воронку

Мостик через реку Воронку в этом месте был построен в начале 1860-х годов, когда Л. Н. Толстой на противоположном берегу реки поставил пасеку и сажал леса.



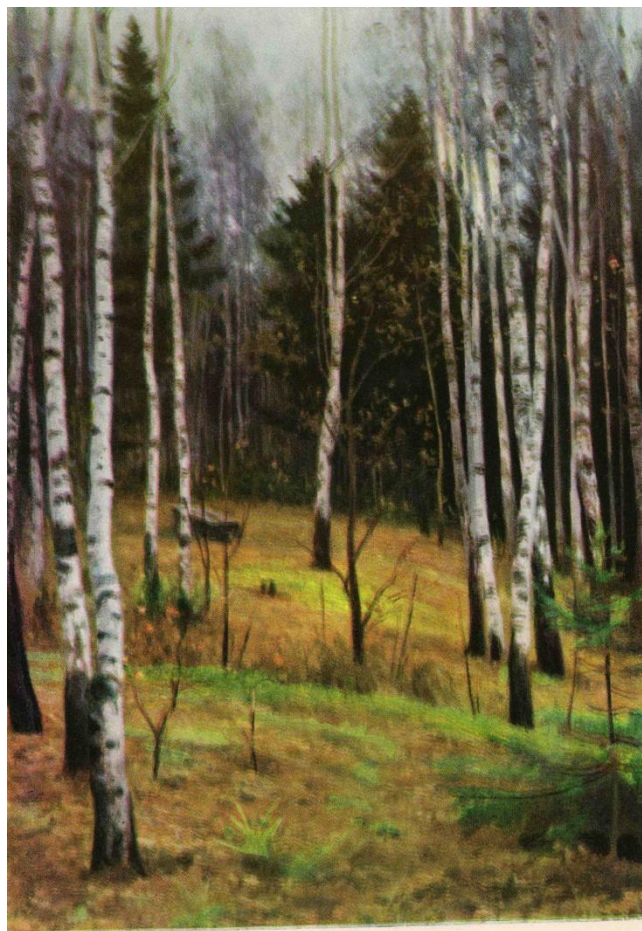
В зазеленевшей роще

В 1873-1881 годах по левой стороне дороги, ведущей к реке Воронке, Толстой посадил березовую рощу, сохранившую до наших дней название «Абрамовская», по имени садовника Абрамыча, принимавшего участие в этой посадке.



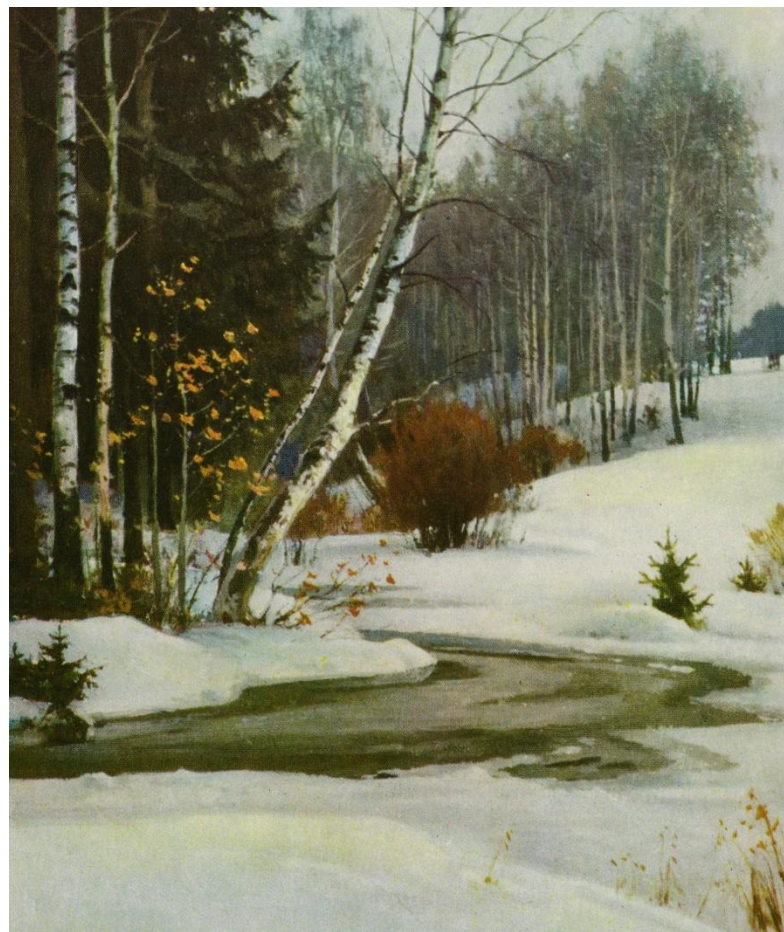
Лесной колодец

В 1907 году Софья Андреевна поставила скамейку из березовых жердей, получившую название любимой скамейки Толстого. Там, где дорожка от скамейки спускается вниз к березовым посадкам, стоит колодец.



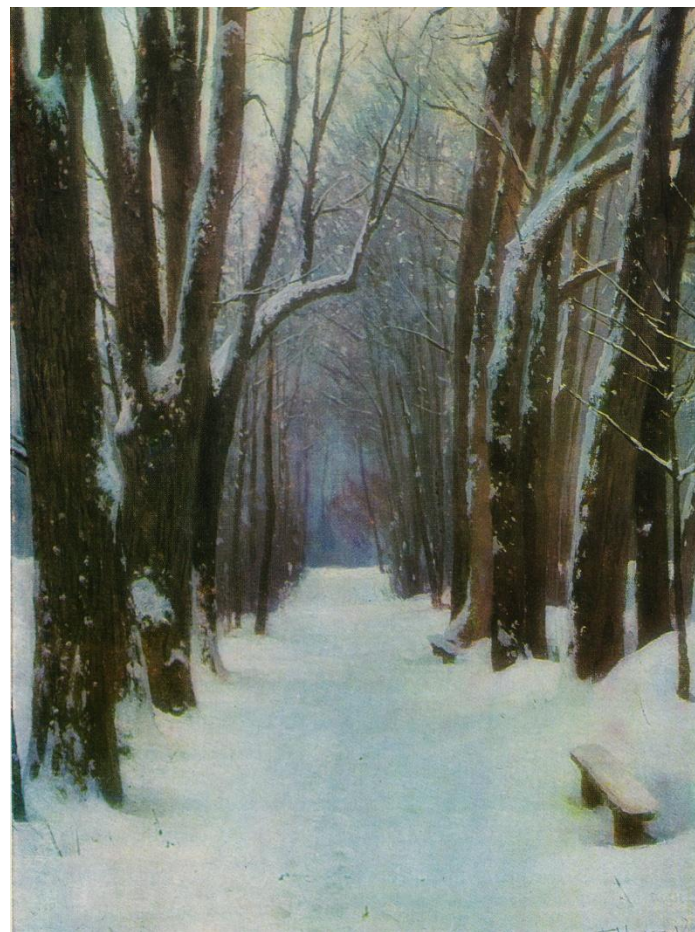
Оттепель

Часть Прудыща у спуска широкой поляны. В этом месте к Прудыщу примыкает овраг «Подданный верх», заросший лесом и кустарником, и отсюда начинаются еловые посадки, сделанные Толстым в последнее десятилетие его жизни.



«Клины» ЗИМОЙ

«Клины» - верхняя часть парка, примыкающая непосредственно к дому Толстому и состоящий из восьми липовых аллей, разбитых в виде треугольников-клиньев.



Кочаки

В двух с половиной километрах к югу от Ясной Поляны находится Кочаковское кладбище с церковью. Николо – Кочаковская церковь и кладбище были основаны в середине XVIII века.



Могила Л.Н. Толстого

От развилки одна из дорог
ведет налево в лес.
Крестьяне издавна
называли её запретным
лесом.

Место погребения, связанное
с братом Николенькой,
было указано самим
Толстым.

