

**Сравнительная характеристика
героев рассказа –были Л.Н.Толстого
«Кавказский пленник» - Жилина и Костылина**

Презентацию подготовила

Ученица 5 класса

МКОУ «Новопетровка СОШ»

Мулкамонова Роза

КАВКАЗСКИЙ ПЛЕННИК



Характеристика

ЖИЛИН

- добрый (думает о матери);
- надеется на себя;
- деятельный человек;
- сумел прижиться в ауле;
- работающий, не может сидеть без дела;
- всем помогает, даже своим врагам;
- великодушный, простил Костылина.

КОСТЫЛИН

- слабый человек, не себя не надеется;
- способен на предательство;
- раскис, упал духом;
- не принимает других людей.

ДИНА

- добрая, стремится помогать людям;
- способна на самопожертвование.

ТАТАРЫ

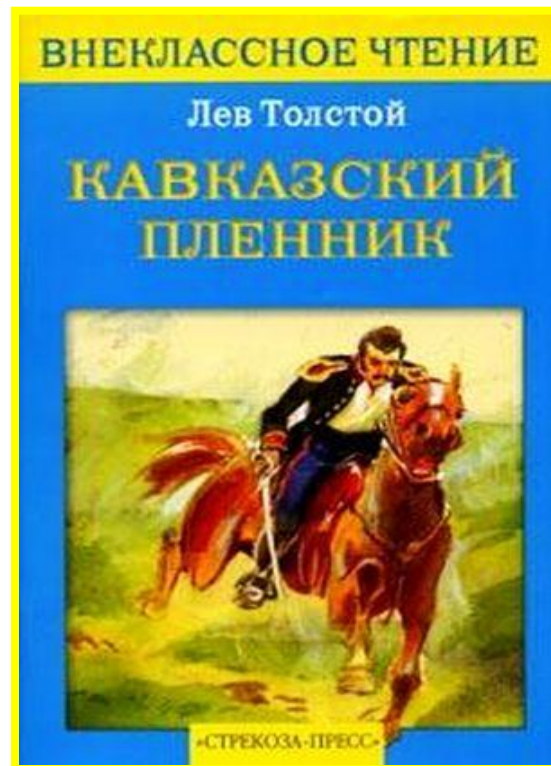
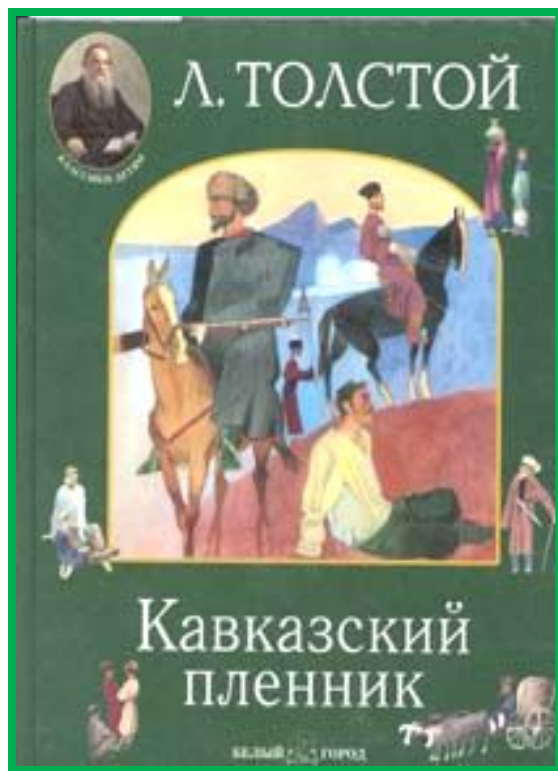
- работающие;
- способны понять и оценить хорошего человека



**Л.Н.Толстой определил жанр
своего произведения – быль.
Почему?**

**БЫЛЬ -
то, что было в
действительности, происходило
на самом деле; рассказ о каком
– либо происшествии**

**Определите значение термина
«Цепь событий, происходящих
в произведении»**



СЮЖЕТ

Где происходят описываемые автором события?

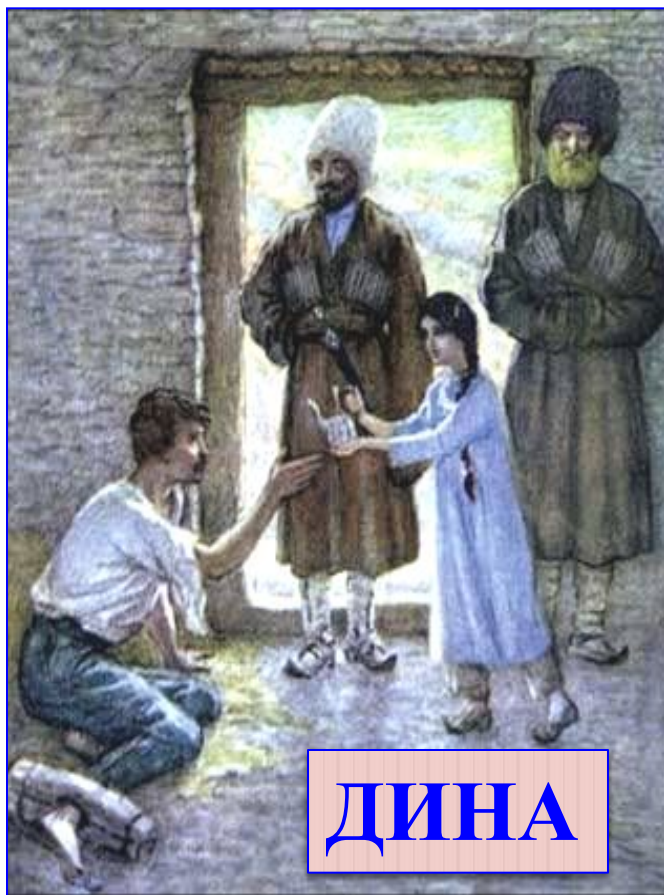


КАВКАЗ

Узнайте героя по описанию

Глаза чёрные, светлые и лицом красивая. Одета в рубаху длинную, синюю...

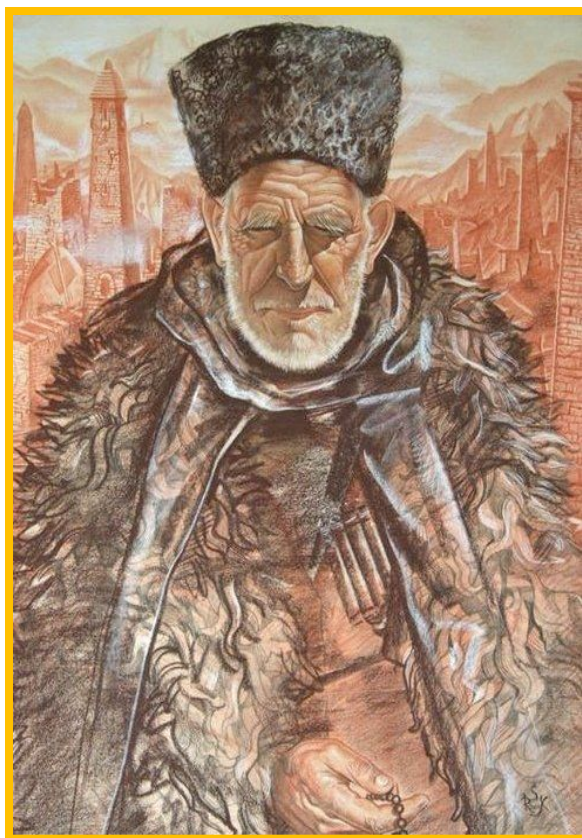
На ногах штаны и башмачки... на шее монисто, всё из русских полтинников.



ДИНА

Какому герою принадлежат слова?

- Ничего они не заплатят, только беды наделают. И грех русских кормить.



СТАРИК

Чей это портрет?

...С красной бородой, в бешмете шёлковом. На ремне кинжал серебряный, в башмаках на босу ногу. На голове шапка высокая. Баранья, чёрная, назад заломлена.

Кази - Мугамед



Кто из героев рассказа...



...достал сундучок, вынул перо, бумаги лоскут и чернила, сунул Жилину?

АБДУЛА

Кто из окружающих так относился к Жилину?



**...не любил Жилина.
Как увидит, нахмурится
и прочь отвернётся,
либо обругает.**

Красный татарин

Кто из героев рассказа



**...по целым дням сидит
в сарае и считает дни,
когда письмо придёт
или спит?**

Костылин