

PowerPoint 2007

1. Основы
2. Слайд
3. Анимация
4. Презентация
5. Интерактивность

PowerPoint 2007

Тема 1. Основы


Презентации

Основная задача – иллюстрации для выступления.

Применение:

- сопровождение докладов (защита диплома, диссертации)
- выступления на конференциях
- иллюстрации к урокам
- рекламные ролики

Примеры:

- **Microsoft PowerPoint** – файлы *.ppt, *.pptx
*.pps, *.ppsx – готовые к просмотру,
редактирование через  – Открыть




- **OpenOffice Impress** – файлы *.odp – **бесплатно**



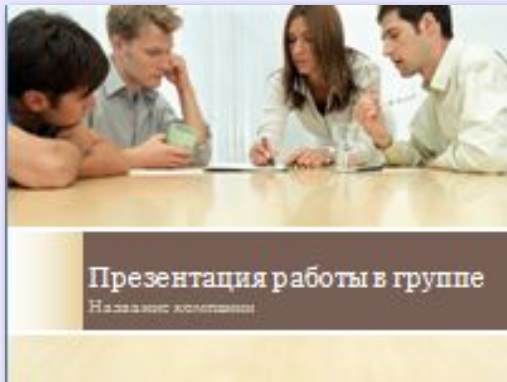
Презентации



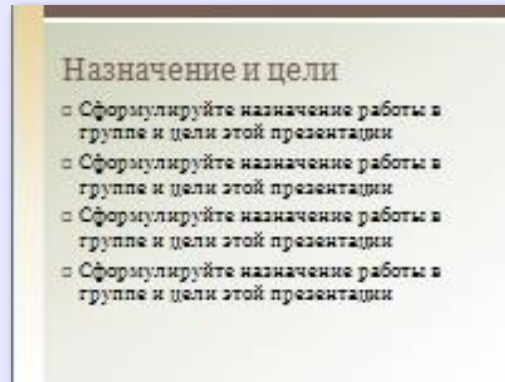
Программы – Microsoft Office – PowerPoint 2007

Файлы:  * .pptx (старая версия – * .ppt)

Вася.pptx презентация



слайд 1



слайд 2



слайд 3

слайд-пленка



слайд



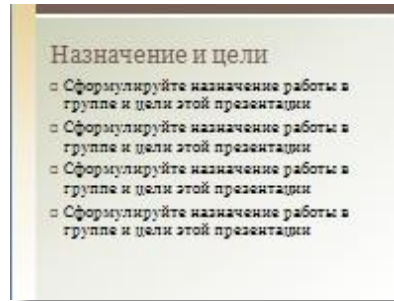
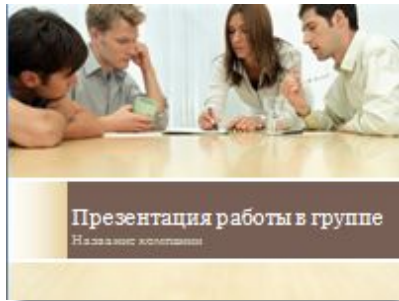
слайд в рамке

проектор



Дополнительные возможности

слайды



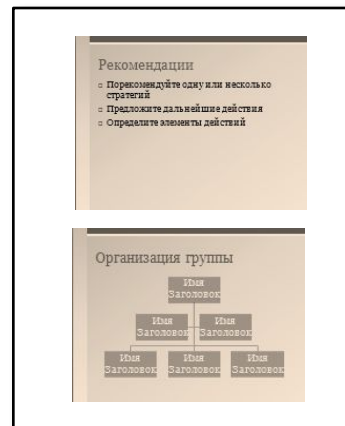
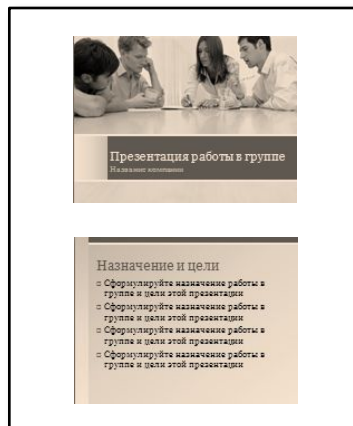
заметки к слайдам

Работа выполнена при поддержке АУУА.

Рассказать про Репку, бабу и дедку.

Дополнительная информация – на сайте
www.repka.ru

выдачи



Содержание слайда

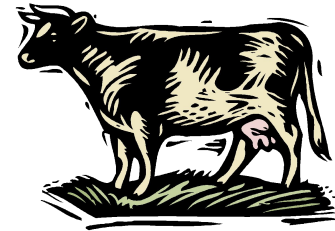
- текст
- таблицы

Страна	Население	Площадь
Греция	11	132
Италия	57	301
Испания	39	504

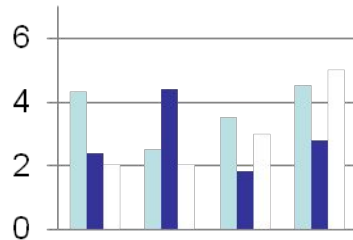
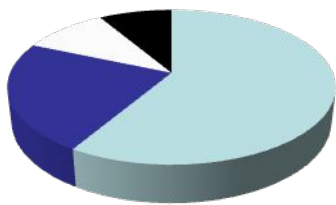
- рисунки



КЛИПЫ



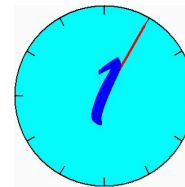
- диаграммы, графики



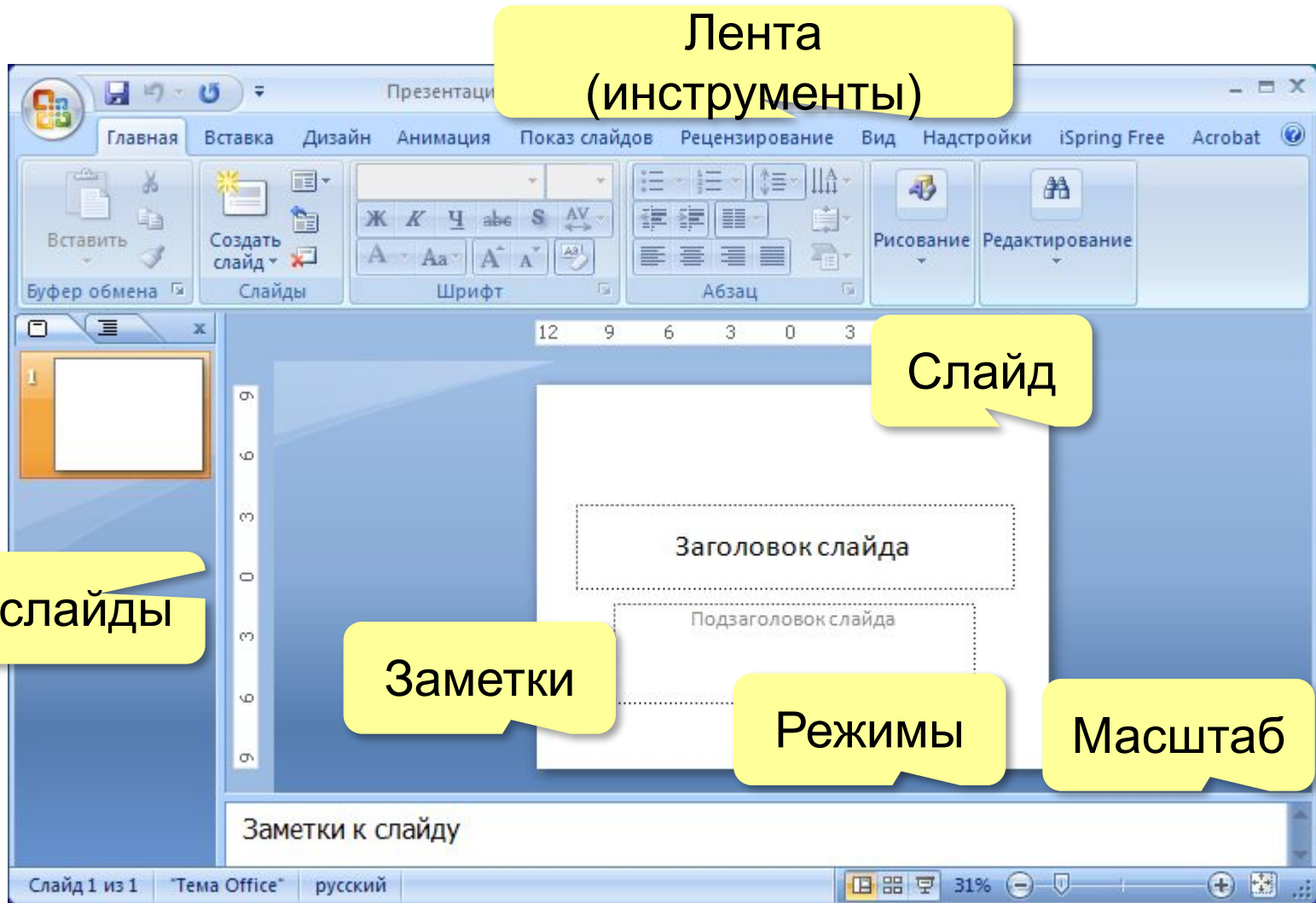
- звук



- видеоролики



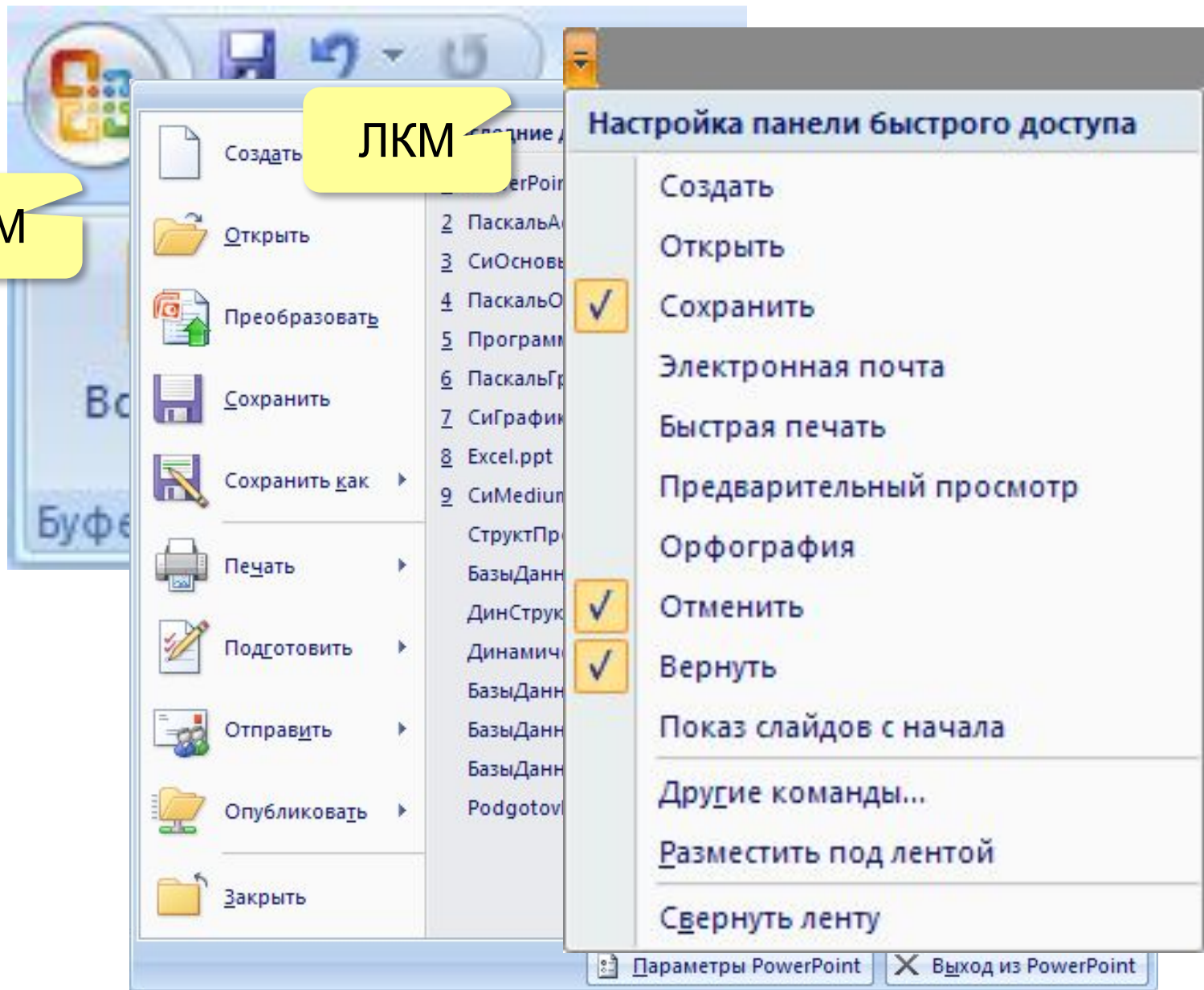
Окно программы



Окно программы

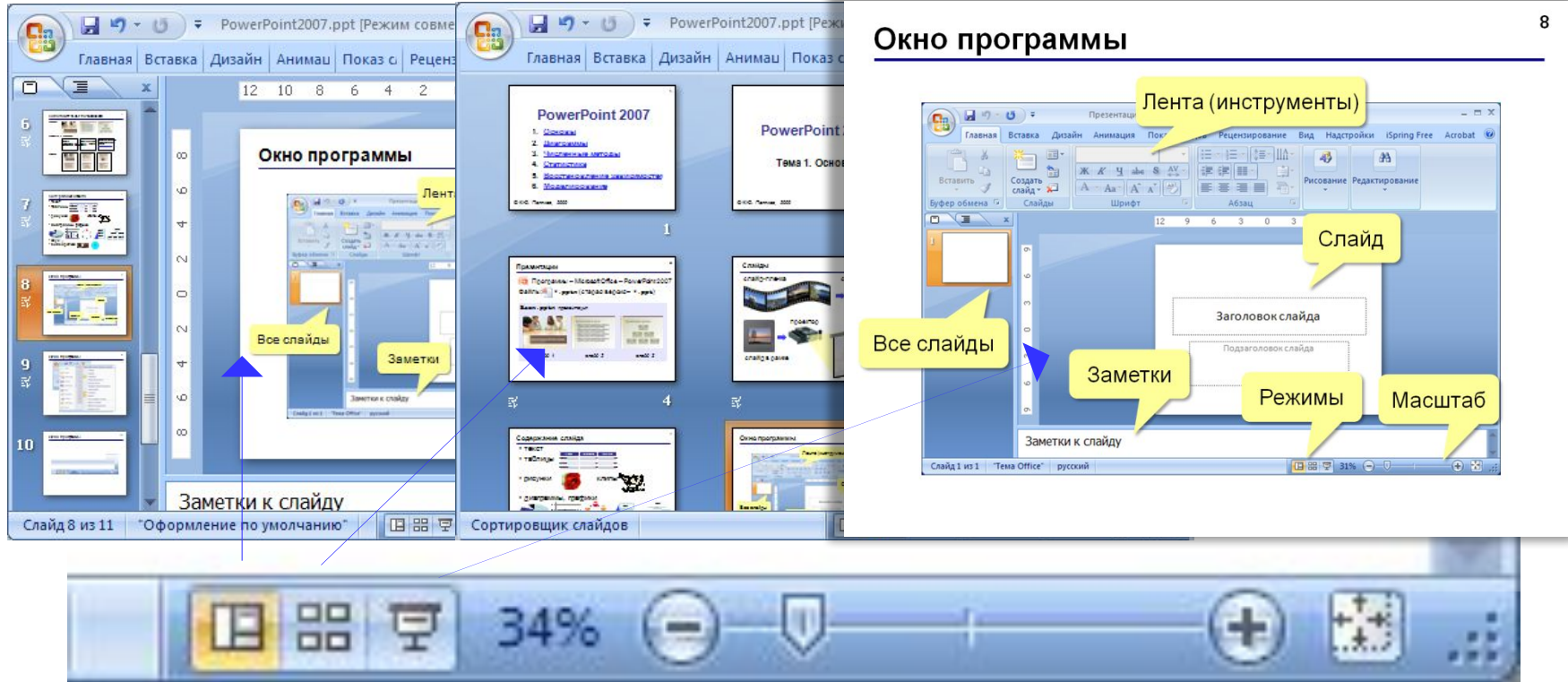
ЛКМ

ЛКМ



Окно программы

Обычный (1 слайд) Сортировщик слайдов Показ слайдов

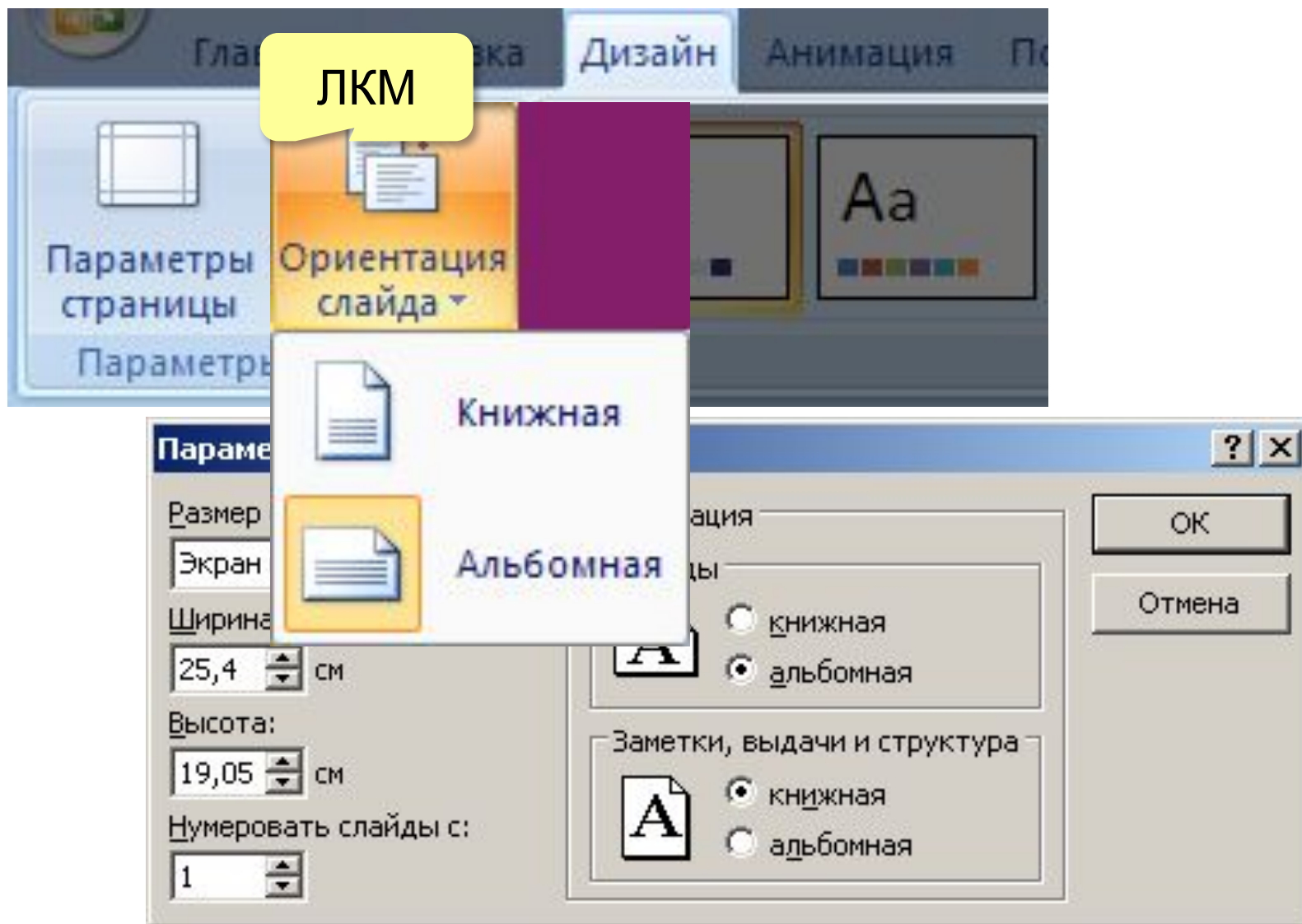


Масштаб:

100%

ВПИСАТЬ В ОКНО

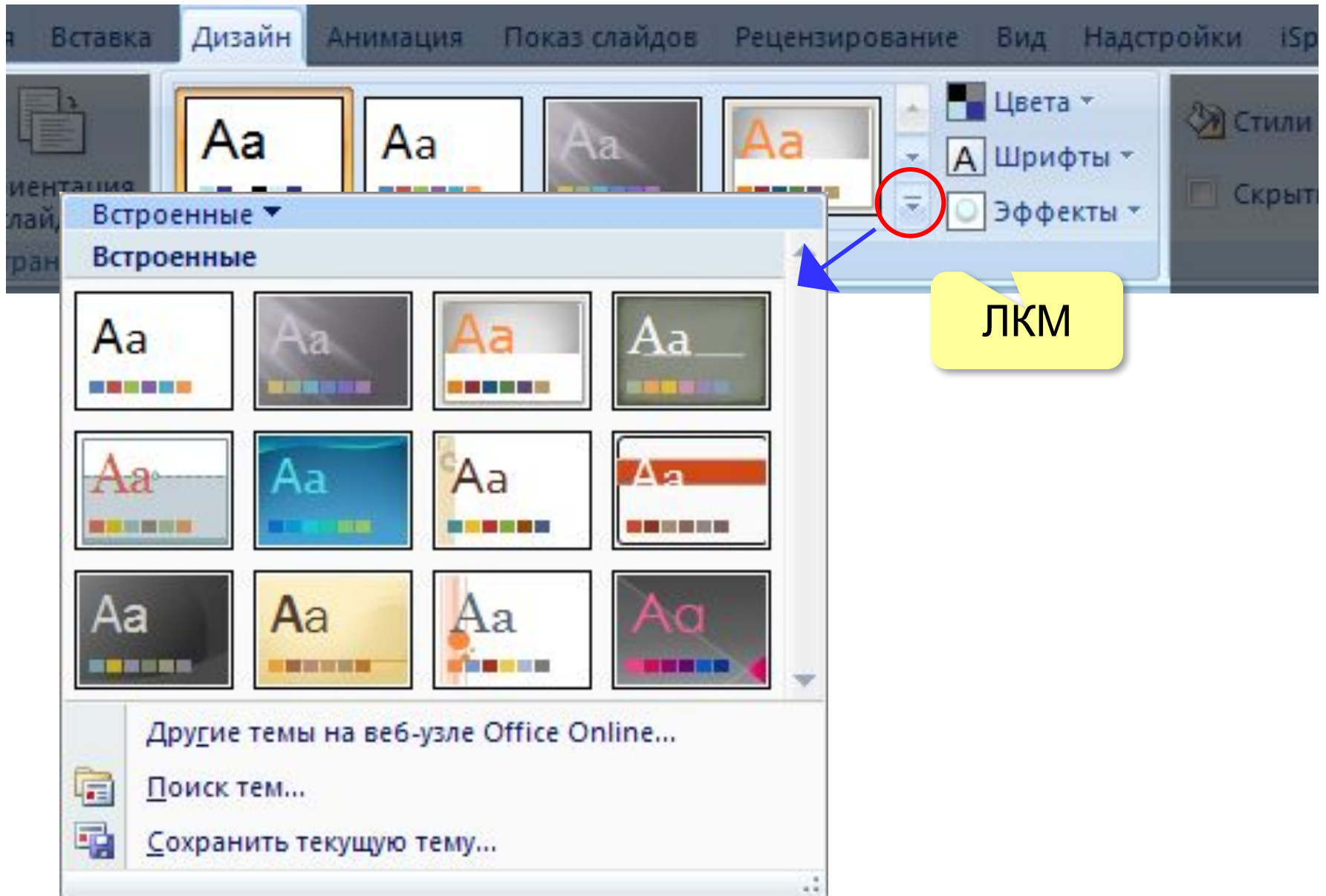
Параметры страницы



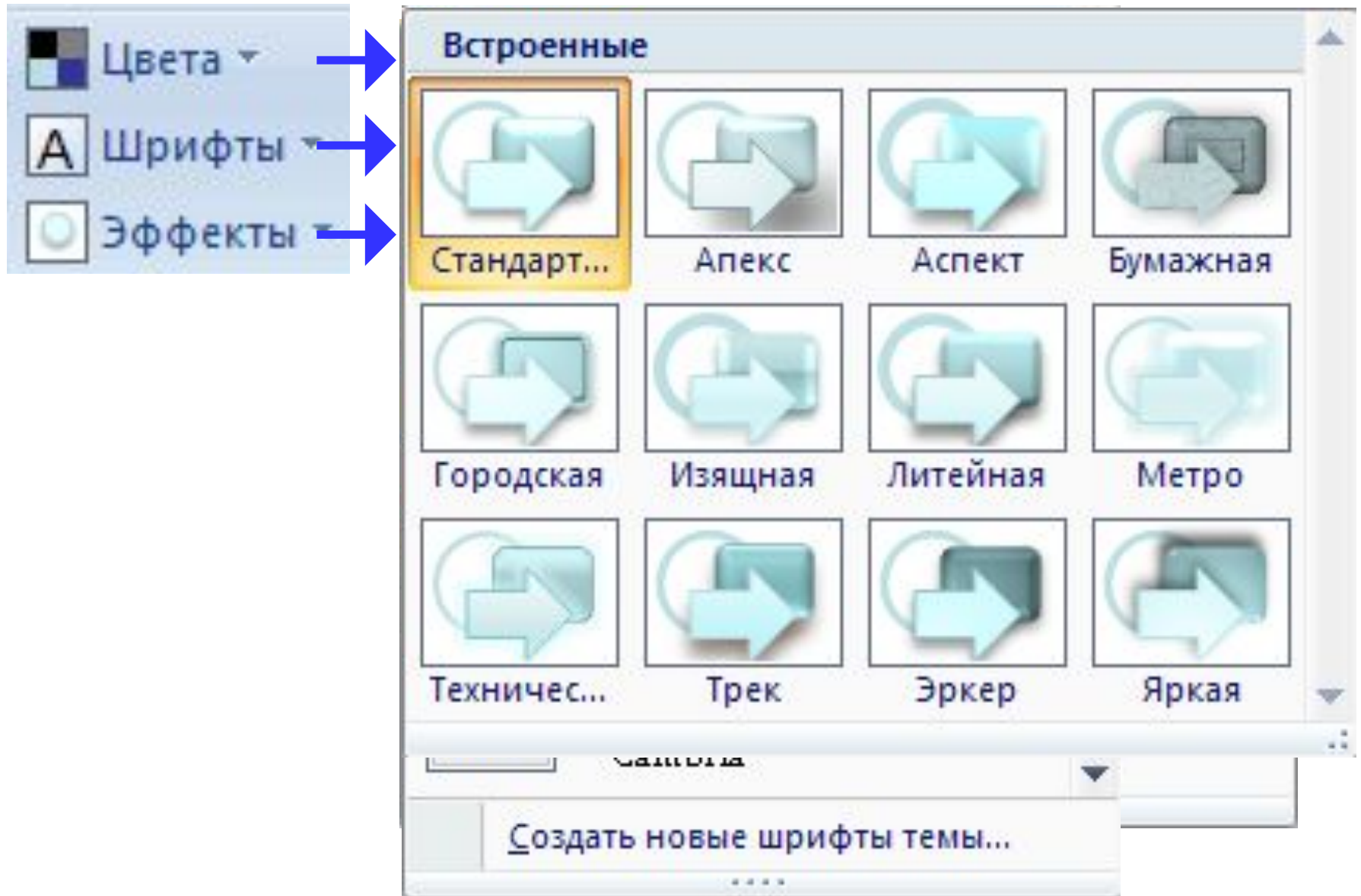
PowerPoint 2007

Тема 2. Слайд

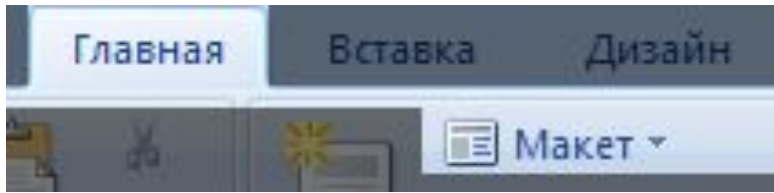
Тема (общее оформление слайда)



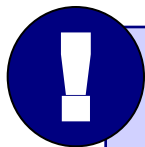
Тема (общее оформление слайда)



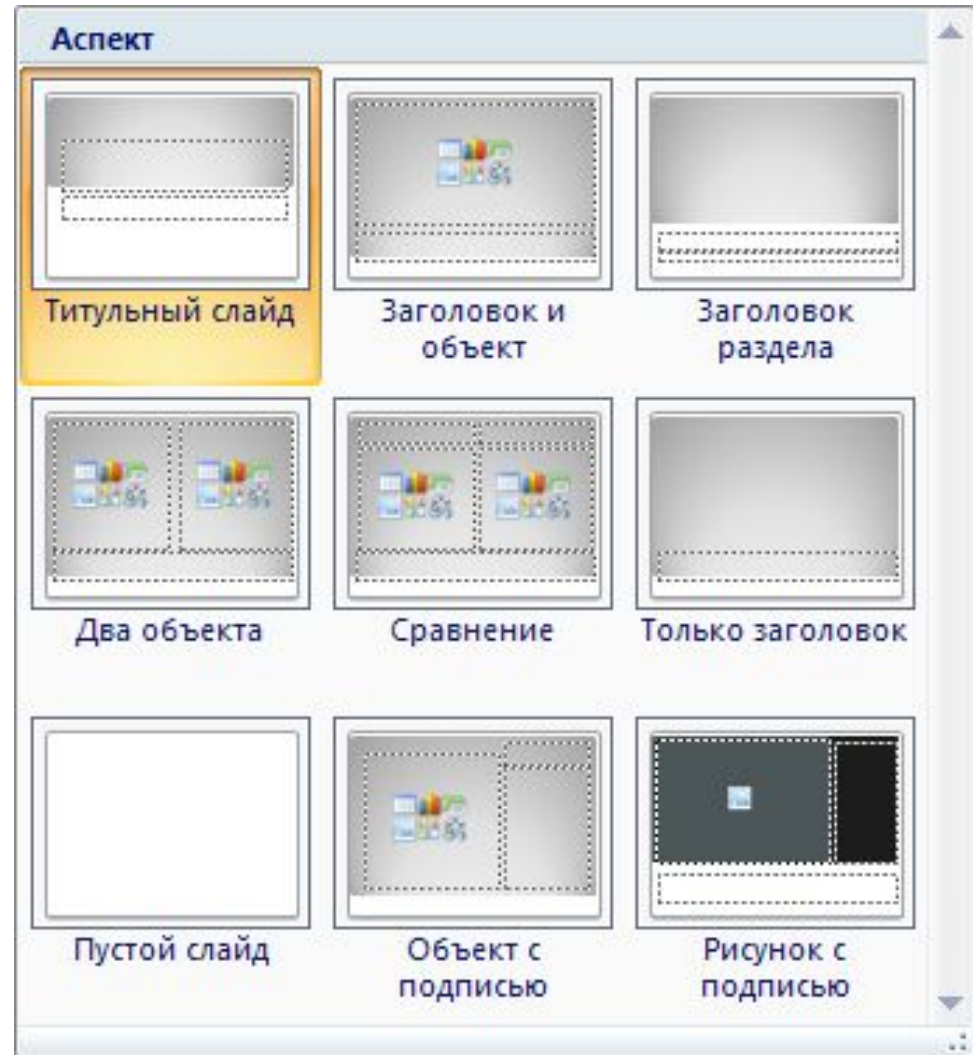
Макет слайда (расположение элементов)



или **ПКМ – Макет**



**Можно все
настроить
вручную!
*Время...***



Текст (надписи)

The image shows a screenshot of the iSpring Free software interface. The top menu bar includes 'Главная', 'Вставка', 'Дизайн', and 'iSpring Free'. The 'Вставка' (Insert) ribbon is active, showing options like 'Вставить' (Paste), 'Создать слайд' (Create slide), and 'Удалить' (Delete). Below the ribbon, a blue slide background contains the text 'Зада' and 'Ползаголовок слайда'. A text formatting toolbar is overlaid on the slide, showing 'Arial' font, size '18', and various formatting icons. Yellow callout boxes point to specific features: 'увеличить/уменьшить размер шрифта' (increase/decrease font size) points to the font size dropdown; 'очистить формат' (clear formatting) points to the 'Aa' icon; 'зачеркивание' (underline) points to the 'U' icon; 'тень от букв' (text shadow) points to the 'S' icon; and 'интервал' (spacing) points to the 'AV' icon.

увеличить/уменьшить
размер шрифта

очистить
формат

зачеркивание

тень
от букв

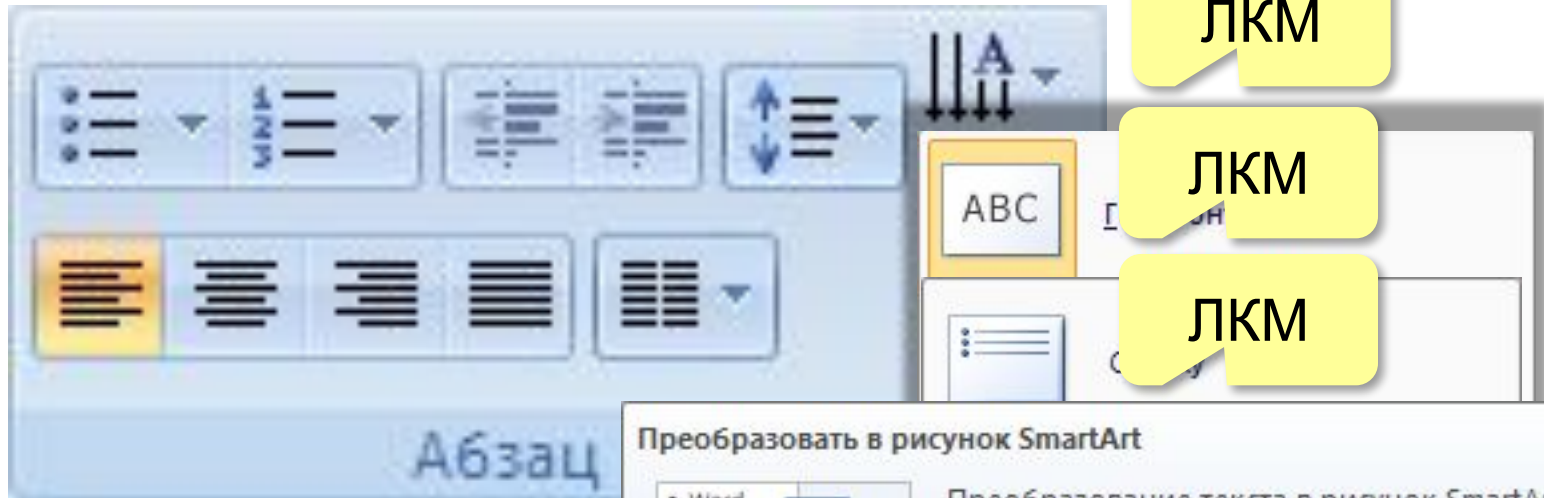
интервал

Текст (надписи)

списки

повысить/понижить
уровень

интервал
между строками



ЛКМ

ЛКМ

ЛКМ

КОЛОНКИ

ВСЕ СВОЙСТВА

Преобразовать в рисунок SmartArt

- Word
- Excel
- Outlook



Преобразование текста в рисунок SmartArt для визуального представления информации.

Рисунки SmartArt могут быть простыми графическими списками и схемами процессов или более сложными диаграммами Венна и организационными диаграммами.

Текст (надписи)

The image displays a software interface for text formatting. On the left, a menu is open with three options: "Заливка фигуры" (Fill), "Контур фигуры" (Outline), and "Эффекты для фигур" (Effects for shapes). Three blue arrows point from these menu items to a corresponding list of effects on the right. Below the menu, the word "Привет!" is shown with a bounding box and a green circle highlighting a specific point on the text.

Заливка фигуры ▾

Контур фигуры ▾

Эффекты для фигур ▾

Заготовка

Тень

Отражение

Свечение

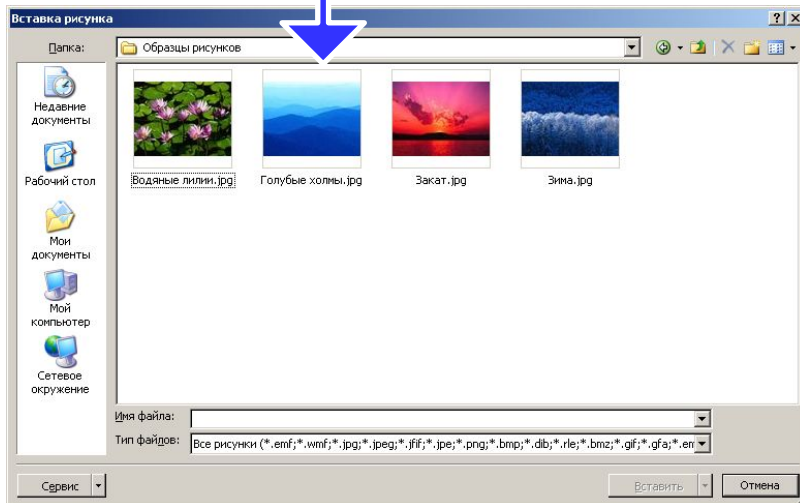
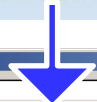
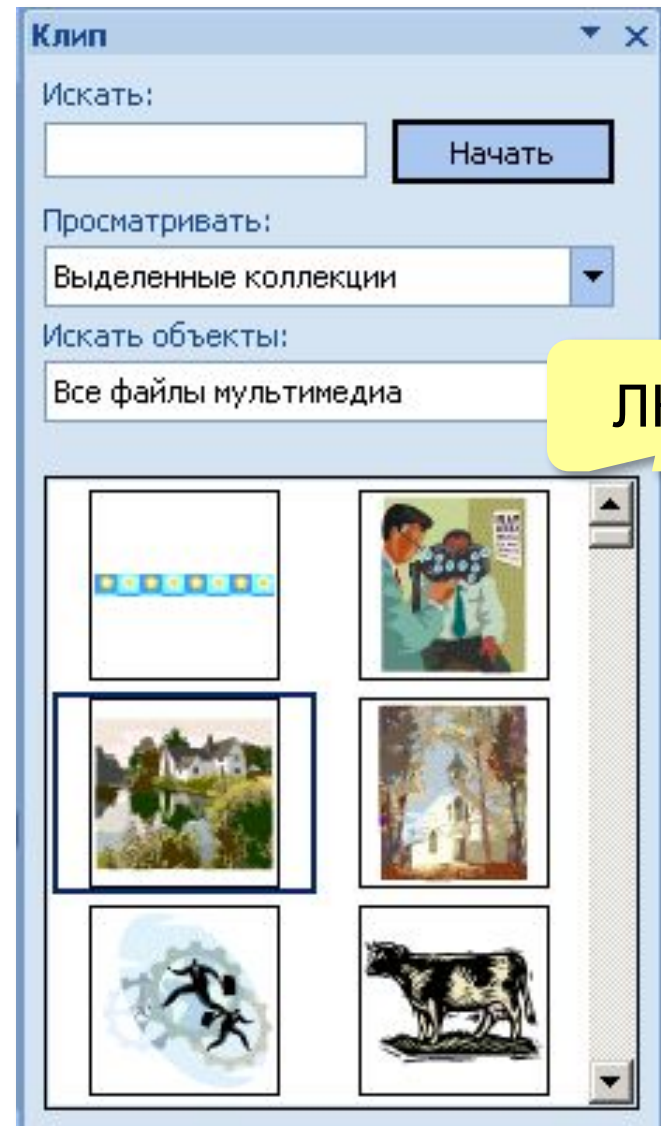
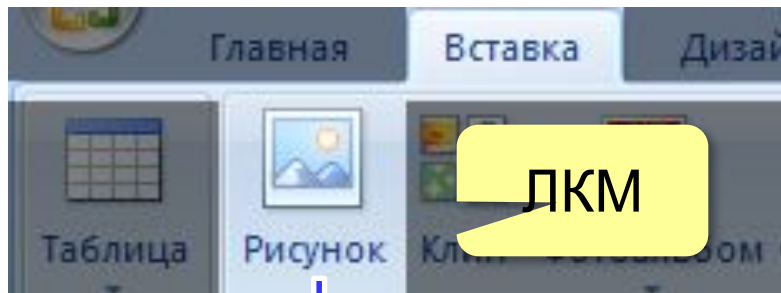
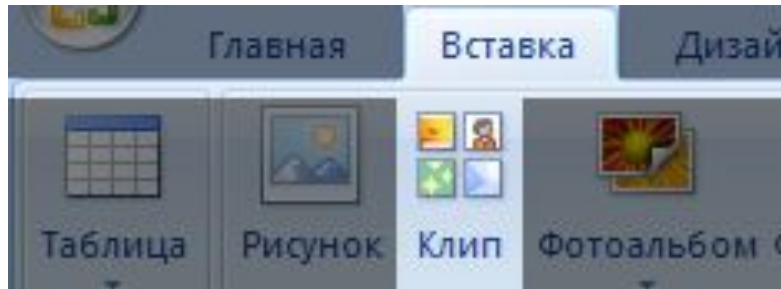
Сглаживание

Рельеф

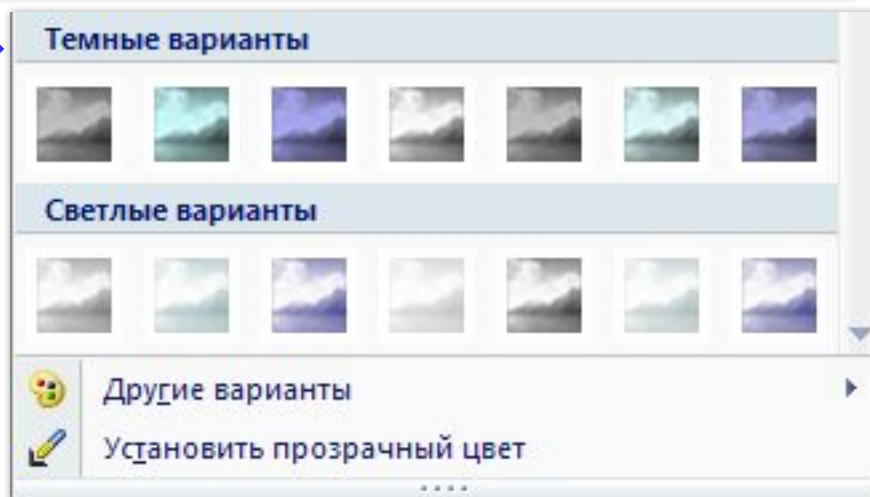
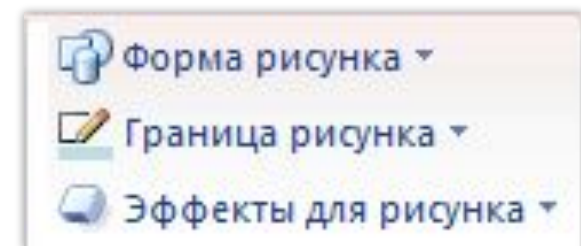
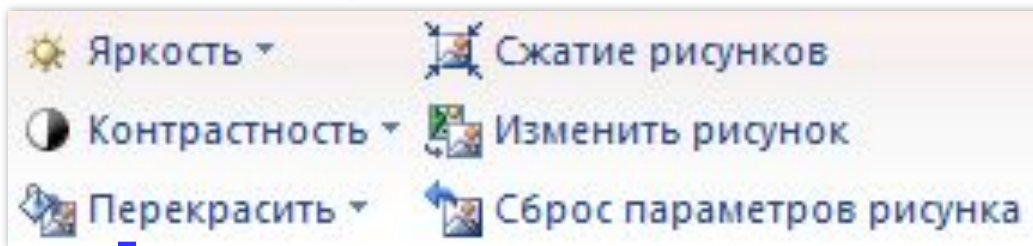
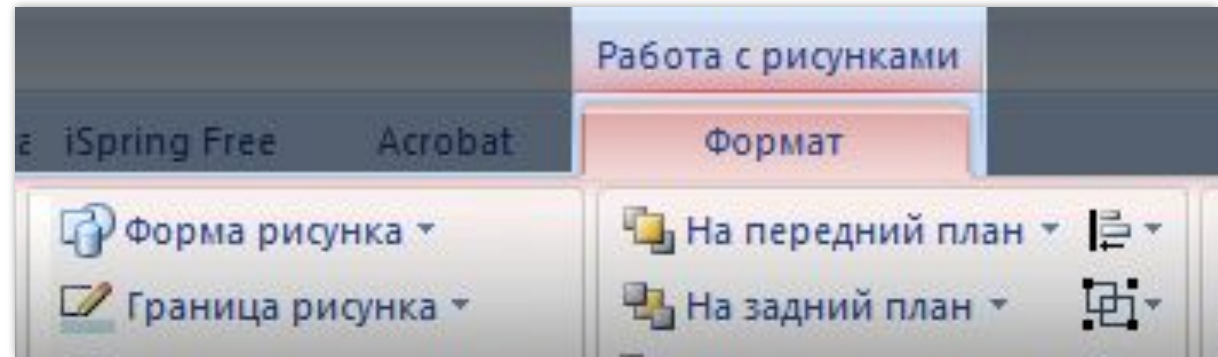
Поворот объемной фигуры

Привет!

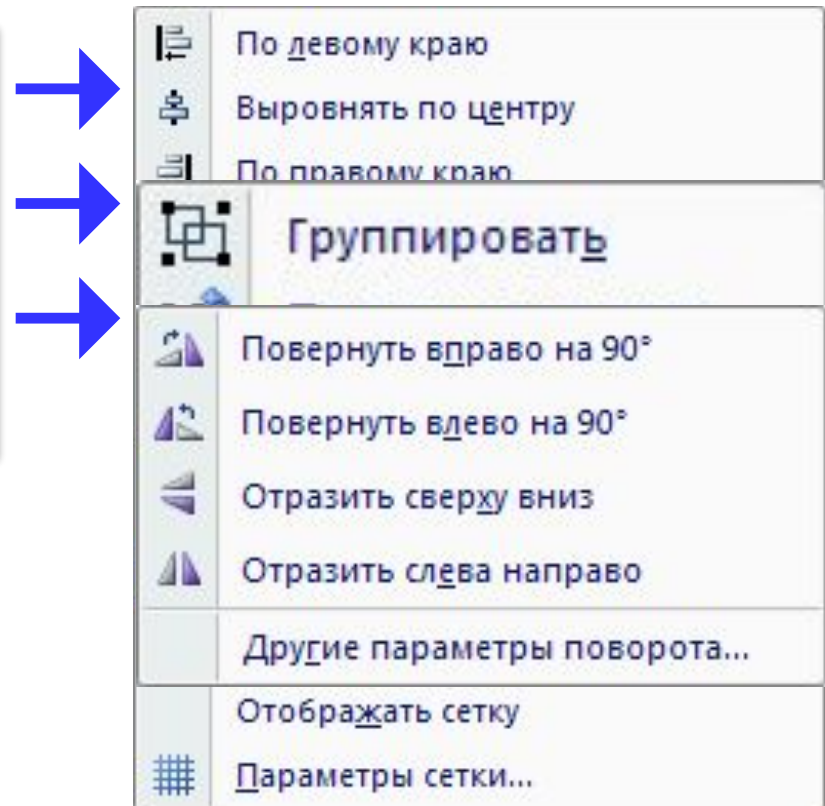
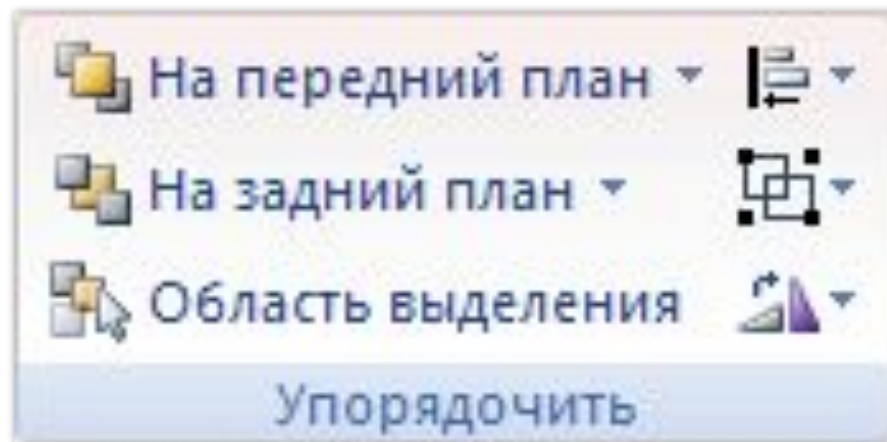
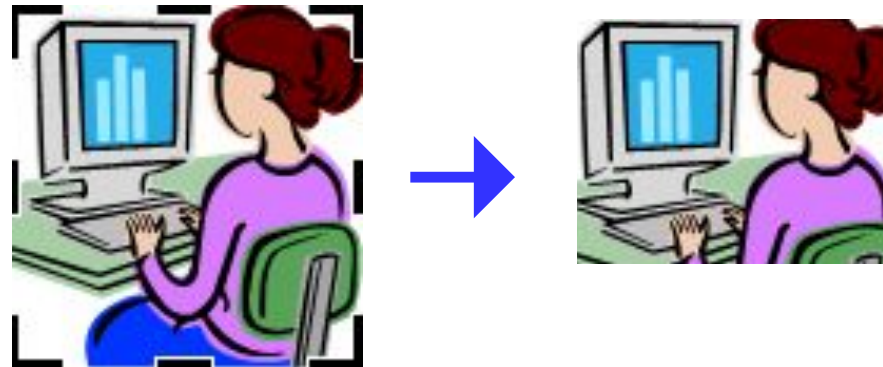
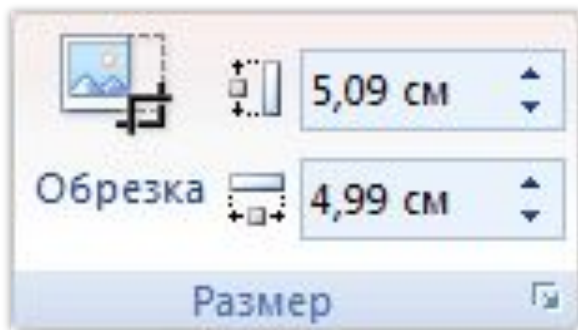
Рисунки



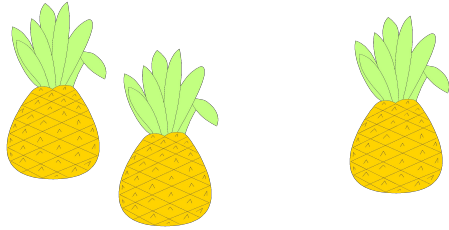
Рисунки



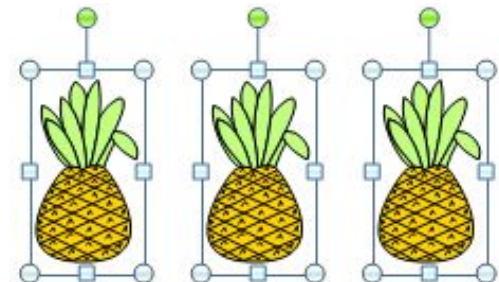
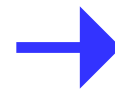
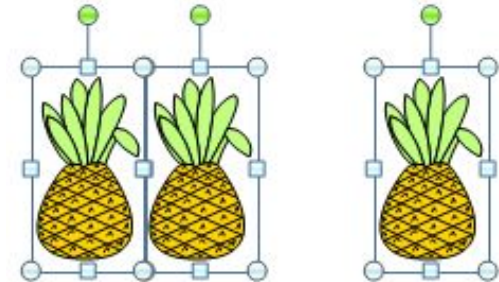
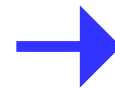
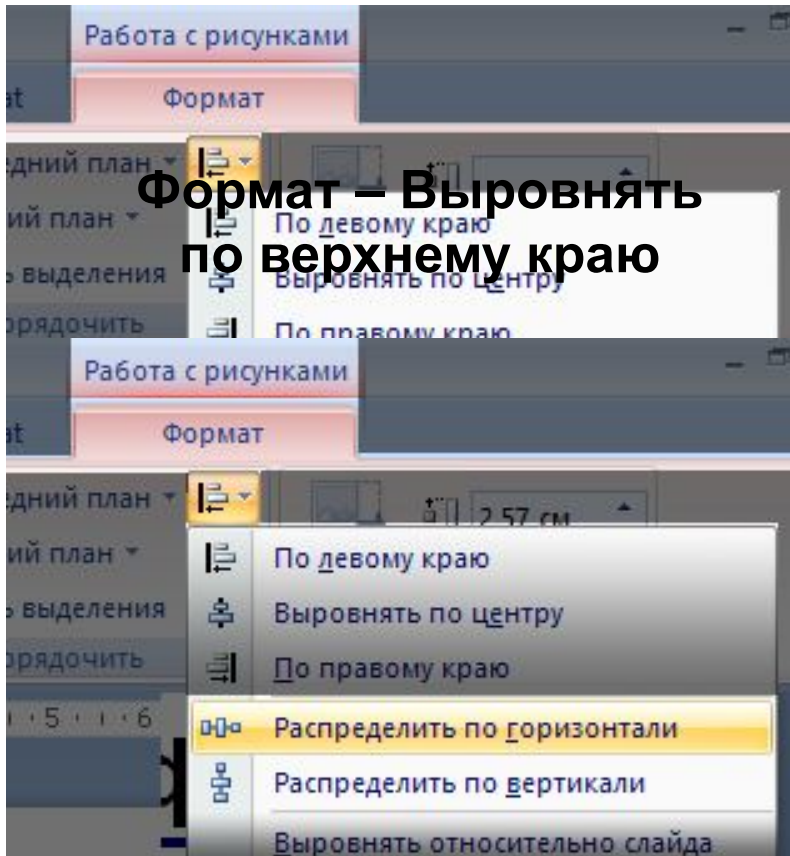
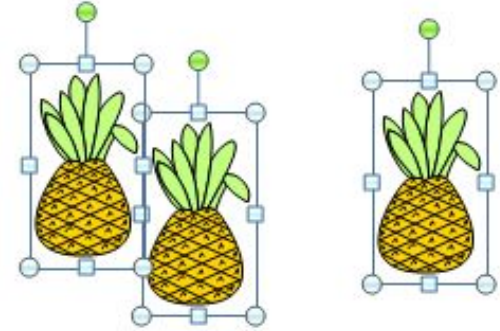
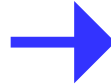
Рисунки



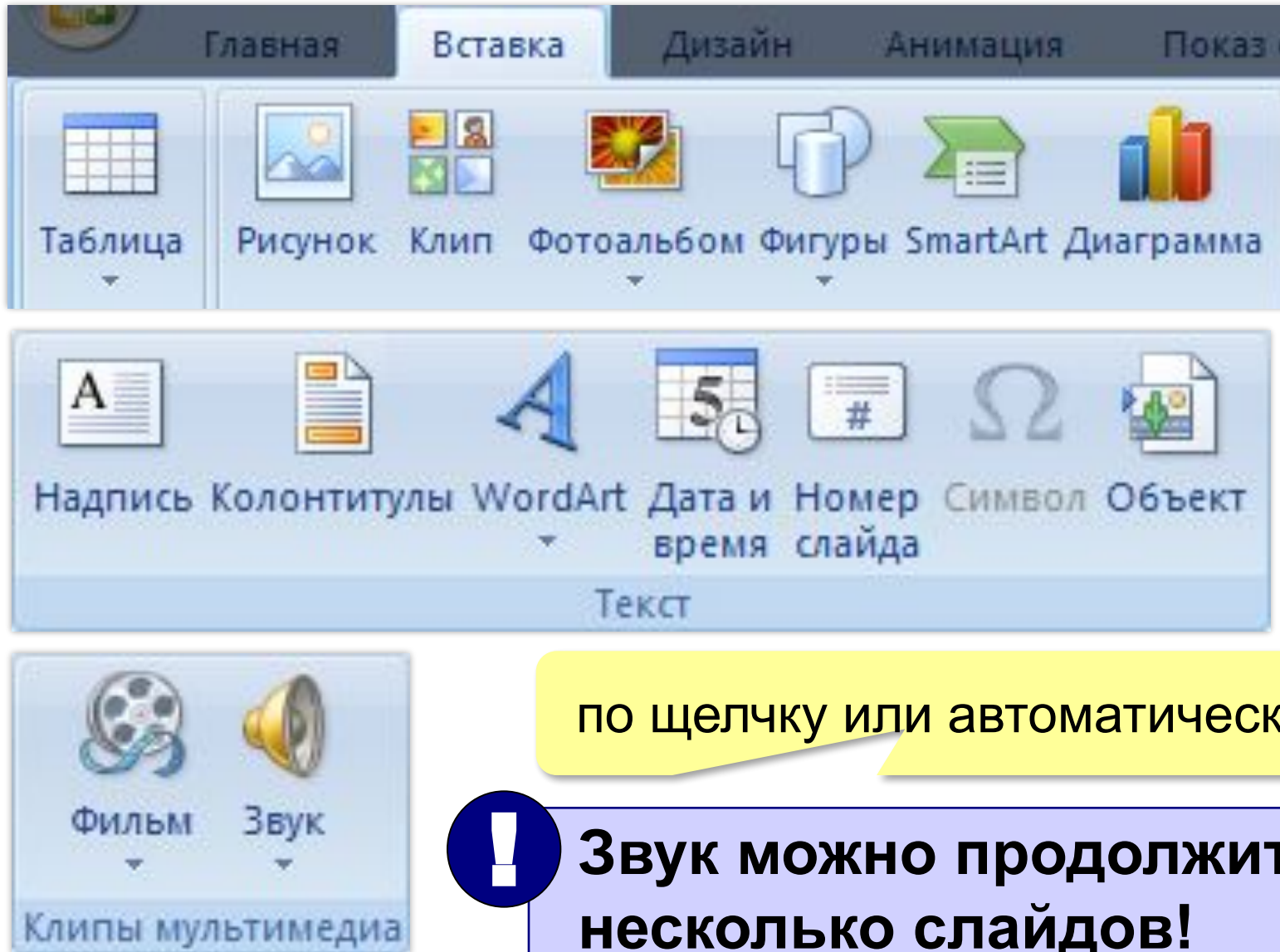
Выравнивание и распределение



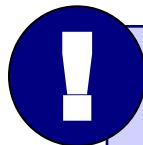
Выделить
(+Shift)



Добавление объектов на слайд

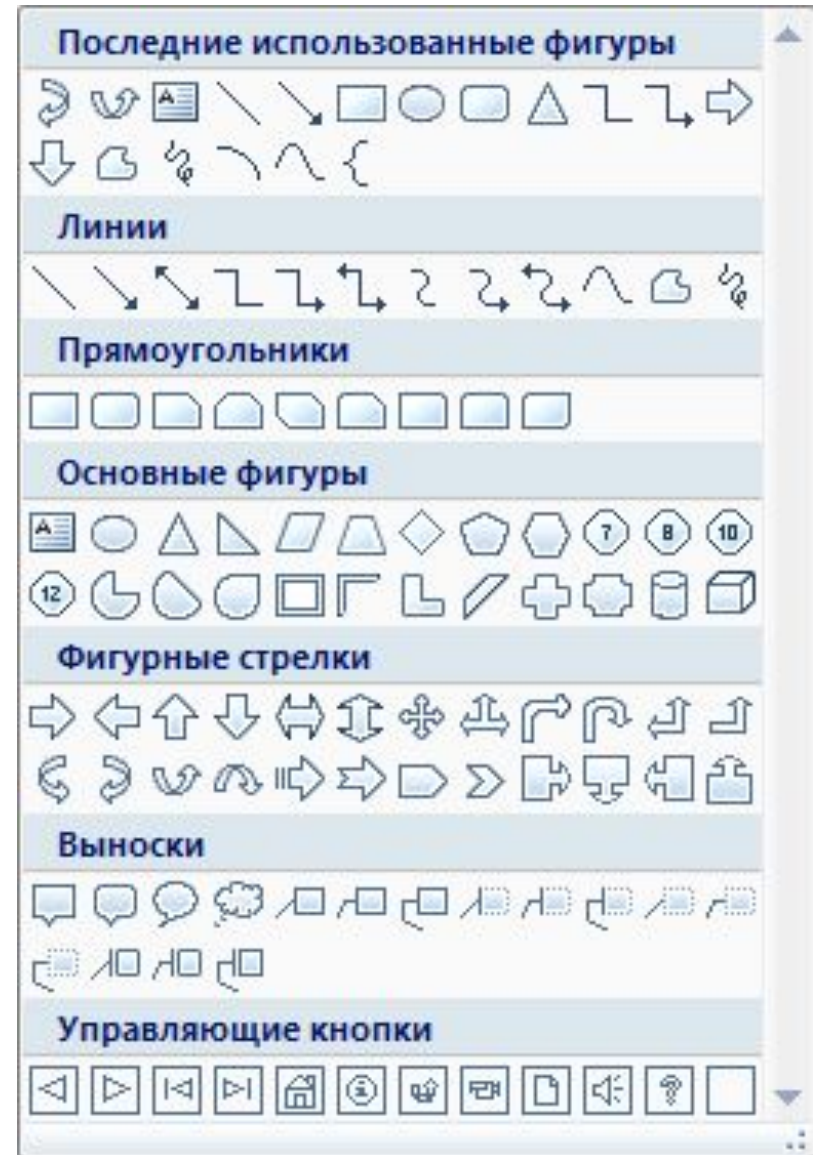
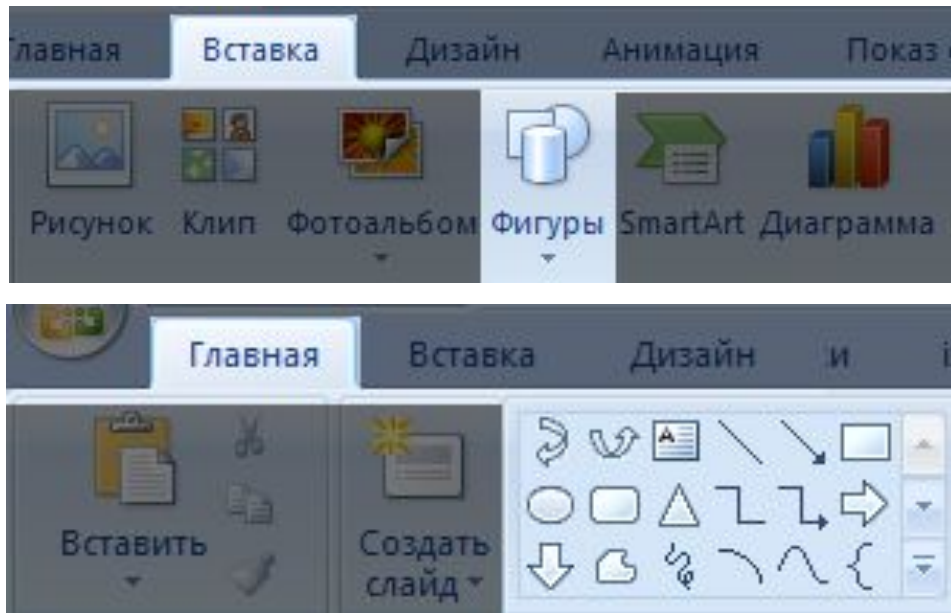


по щелчку или автоматически



Звук можно продолжить на несколько слайдов!

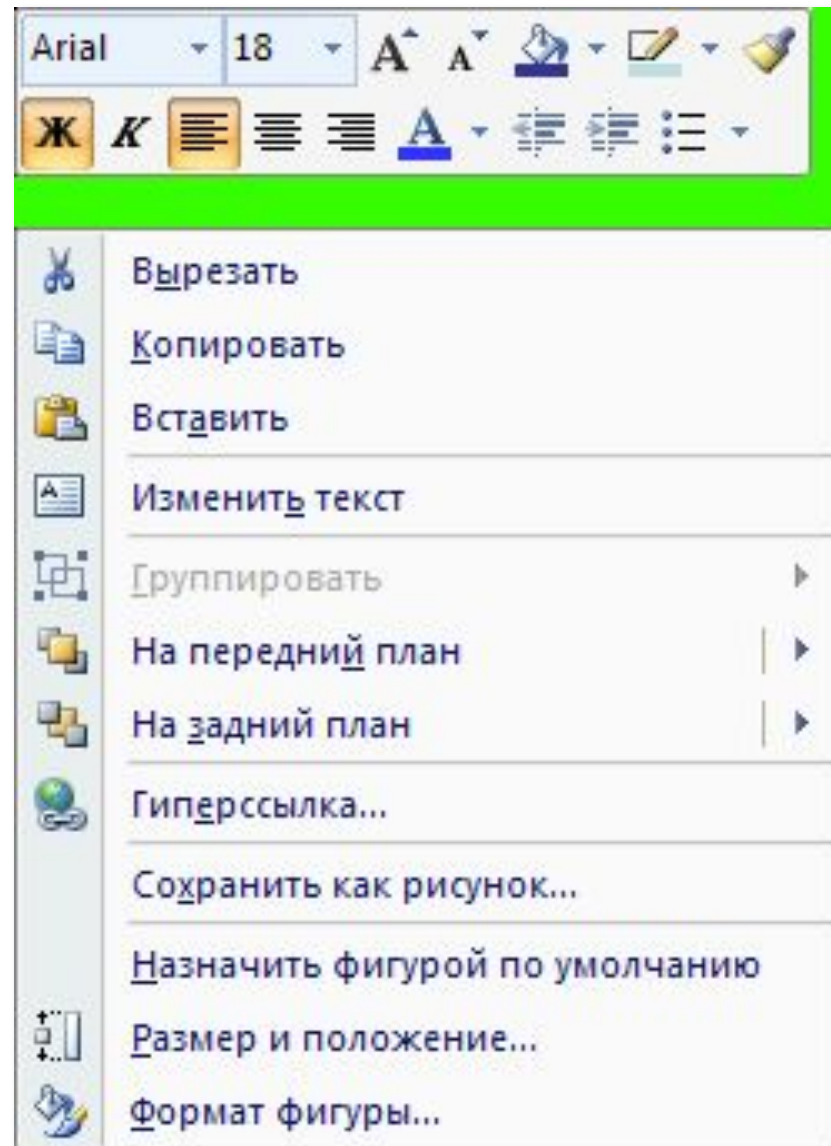
Фигуры (автофигуры)



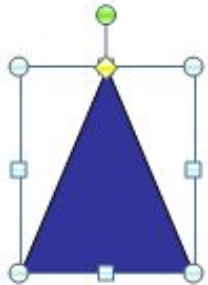
Настройка фигур



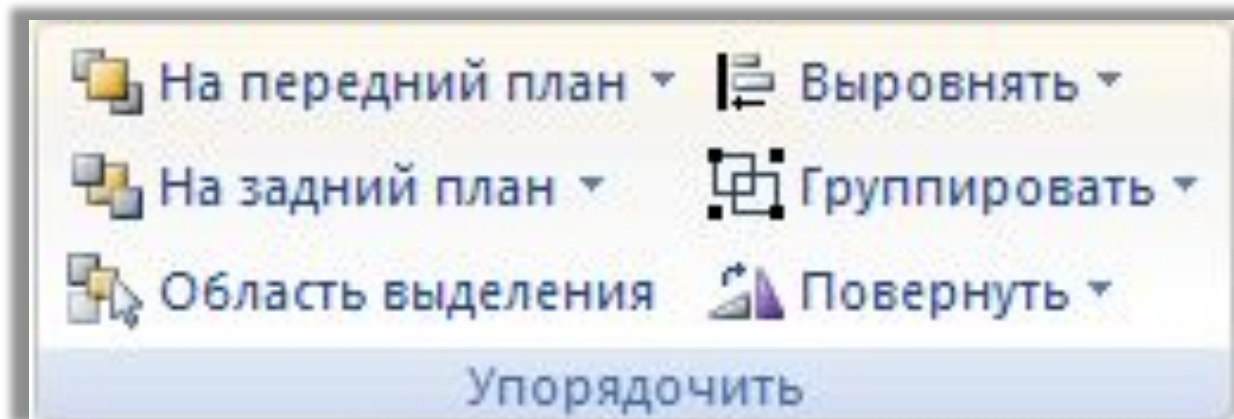
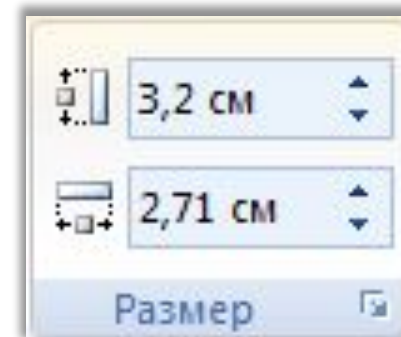
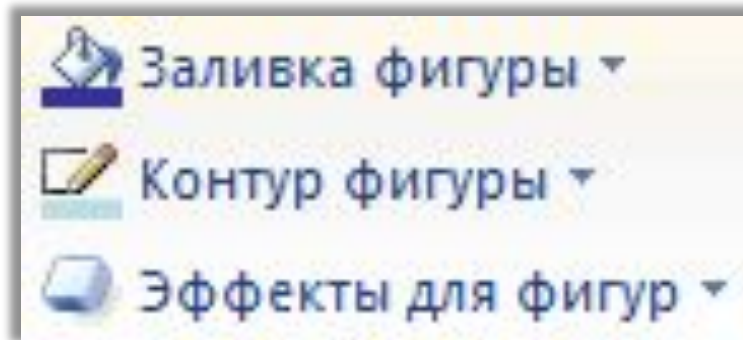
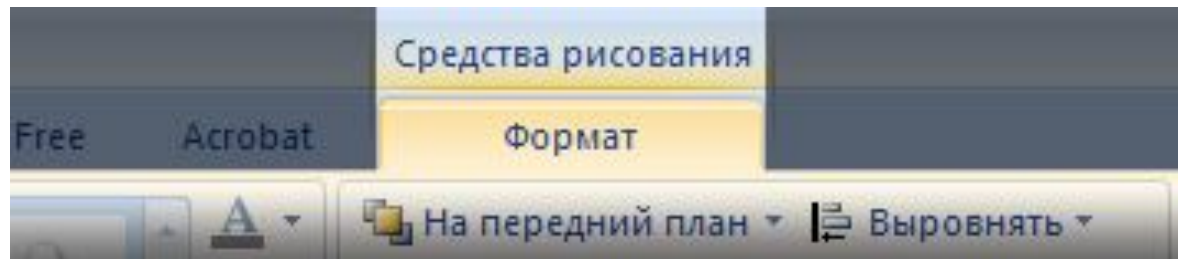
ПКМ



Настройка фигур



ЛКМ



Как правильно?

- **шрифт** без засечек (лучше читать издалека)

Arial Verdana ~~Times New Roman Comic Sans~~

- **размер** шрифта \geq **24** пункта

- **выравнивание** СПИСКОВ – ВЛЕВО

- Кенгуру
- Барс
- Птеродактиль

- ~~• Кенгуру~~
- ~~• Барс~~
- ~~• Птеродактиль~~

- ~~• Кенгуру~~
- ~~• Барс~~
- ~~• Птеродактиль~~

- **выравнивание** ТЕКСТА – ВЛЕВО

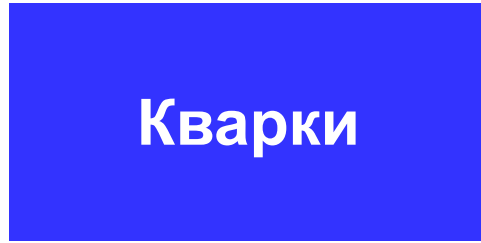
Мой дядя самых честных правил,
когда не в шутку занемог,
он уважать себя заставил
и лучше выдумать не мог.

~~Мой дядя самых честных правил,
когда не в шутку занемог,
он уважать себя заставил
и лучше выдумать не мог.~~

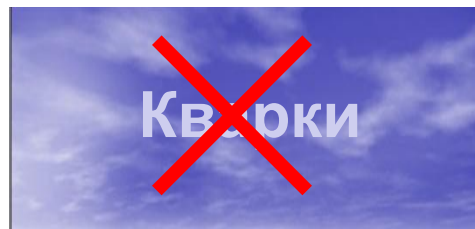
~~Мой дядя самых честных правил,
когда не в шутку занемог,
он уважать себя заставил
и лучше выдумать не мог.~~

Как правильно?

- контрастные **цвета** (искажения проекторов)



- все надписи должны хорошо **читаться**



- лучше – одноцветный **фон**

Как правильно?

- **маркированный** список – мало пунктов и порядок не важен
- **нумерованный** список – важен порядок или много пунктов (чтобы не потерять текущий)
- **оформление** не должно мешать (отвлекать)

Алгоритм – это четко определенный порядок действий, которые нужно выполнить для решения задачи.

Алгоритм – это четко определенный порядок действий, которые нужно выполнить для решения задачи.

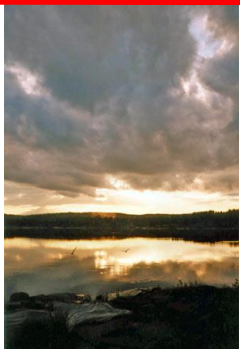


Как правильно?

- не отрывайте части слов и запятые

распределен
не
границы
которая

- при выравнивании элементов не теряйте **вертикаль**
- ... и **горизонталь**



Lorem ipsum dolor sit amet, consectetur adipiscing elit, sed diam nonummy ...

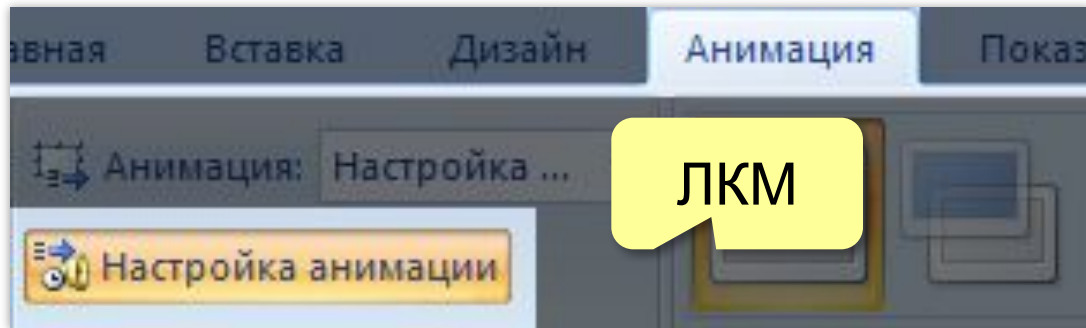


Нет правил без исключений!

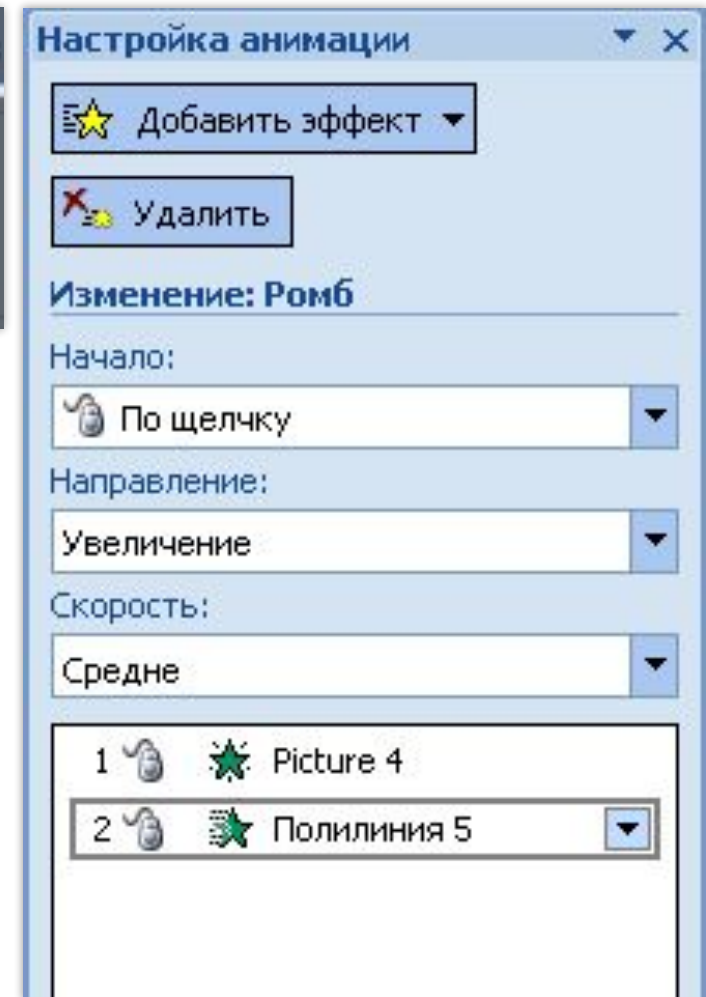
PowerPoint 2007

Тема 3. Анимация

Панель «Настройка анимации»




ЛКМ



! Объекты без анимации
появляются сразу!

Эффекты анимации



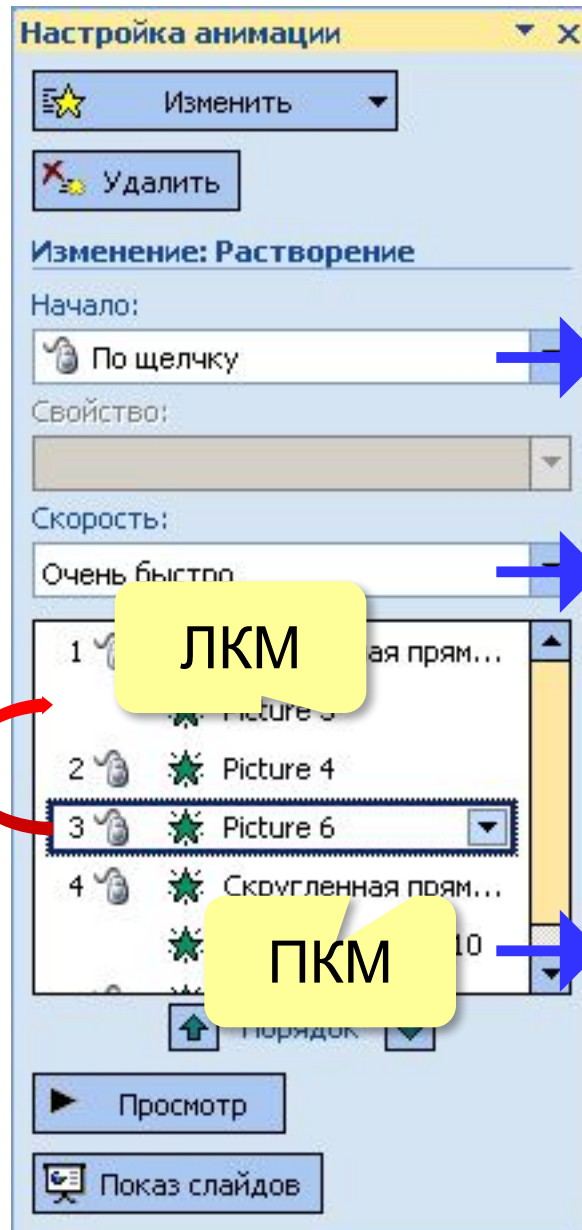
- Вход
- Выделение
- Выход
- Пути перемещения**

- 1. Вверх
- 2. Влево
- 3. Вниз
- 4. Вправо
- 5. Вправо-вверх
- 6. Вправо-вниз
- Нарисовать пользовательский путь
- Другие пути перемещения...

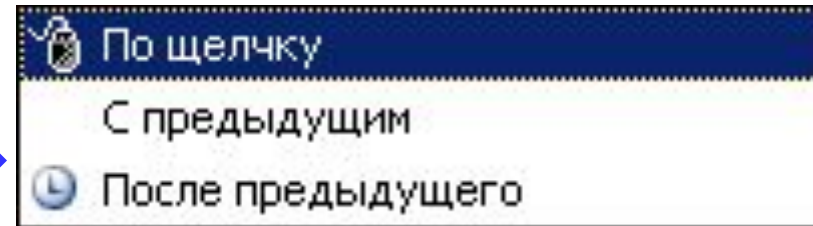
Настройка



3



задать другой эффект



ЛКМ

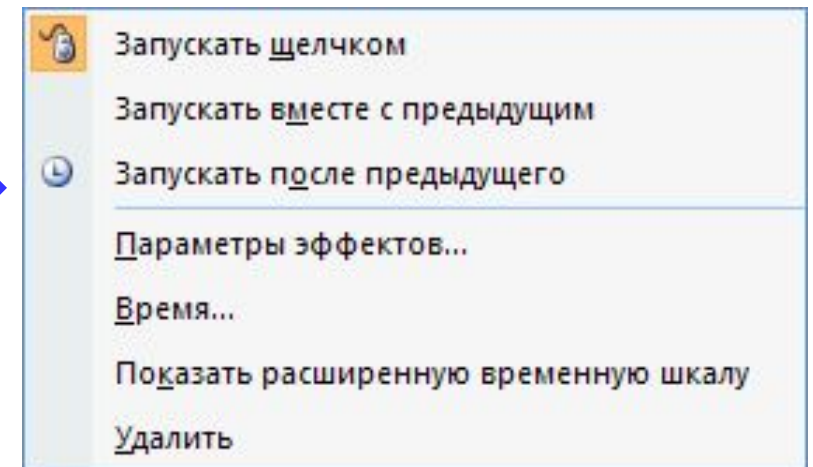
ЛКМ

в окне

на

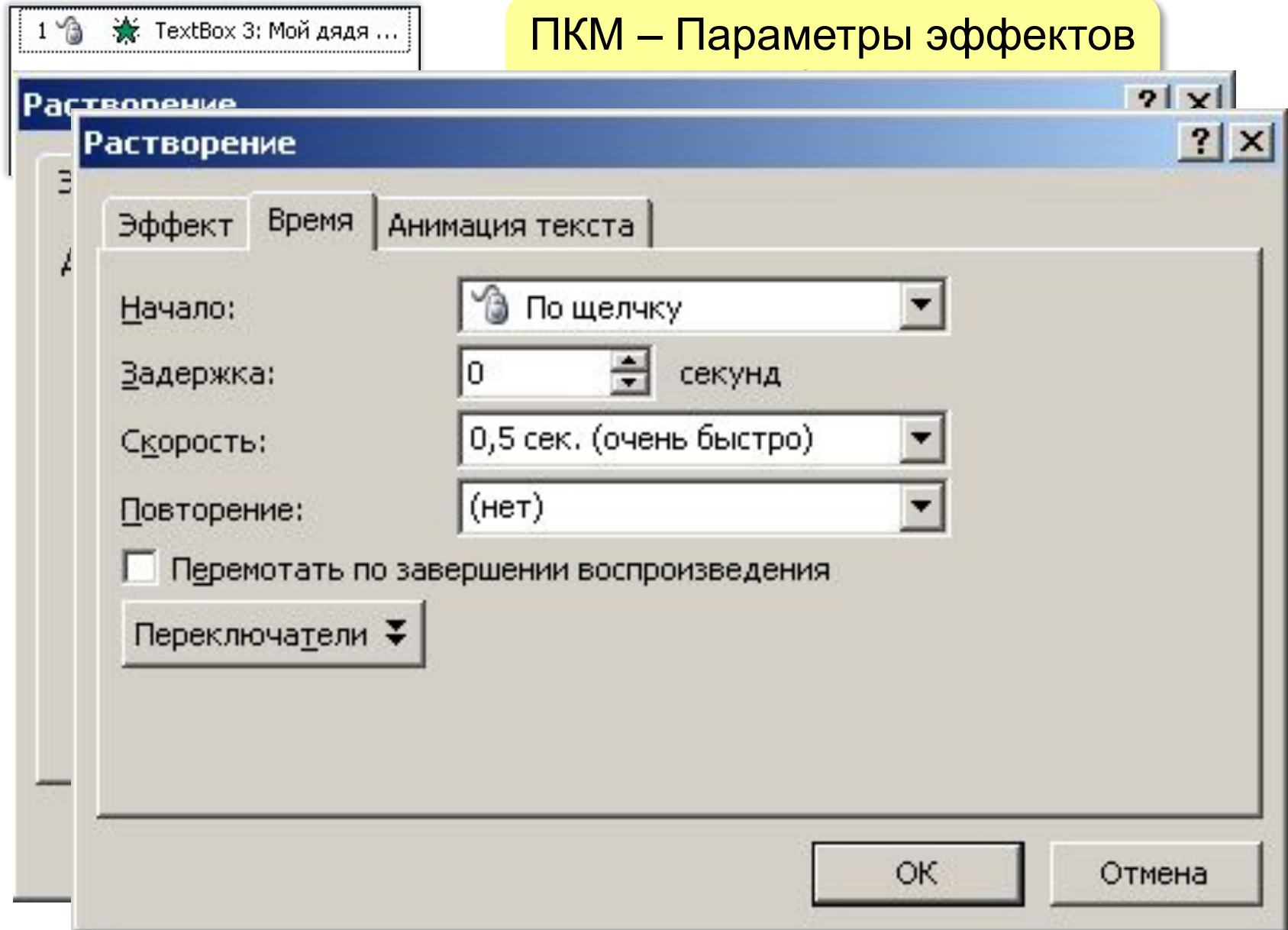
ПКМ

полном
экране
(Shift+F5)



Дополнительные настройки

ПКМ – Параметры эффектов



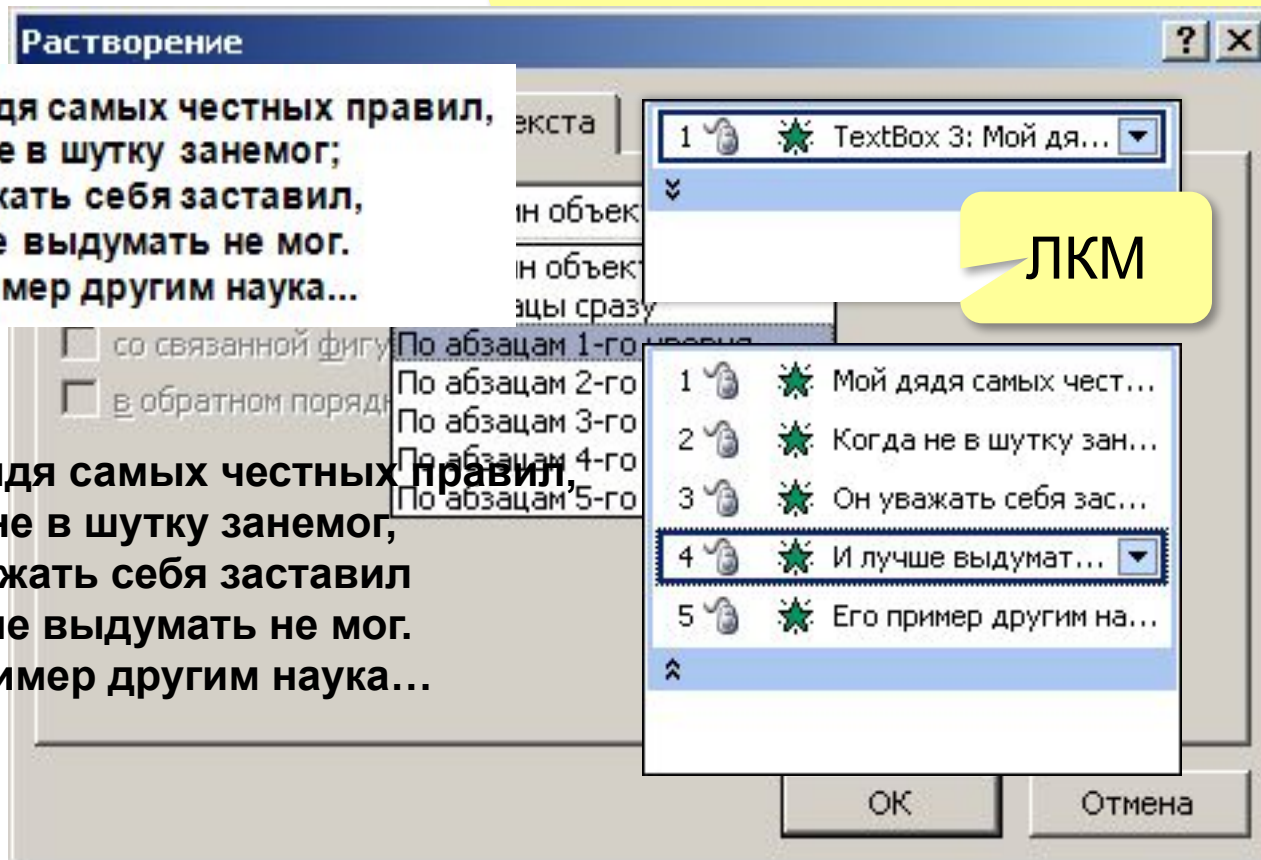
Анимация текста

- 1 Мой дядя самых честных правил,
Когда не в шутку занемог;
Он уважать себя заставил,
И лучше выдумать не мог.
Его пример другим наука...

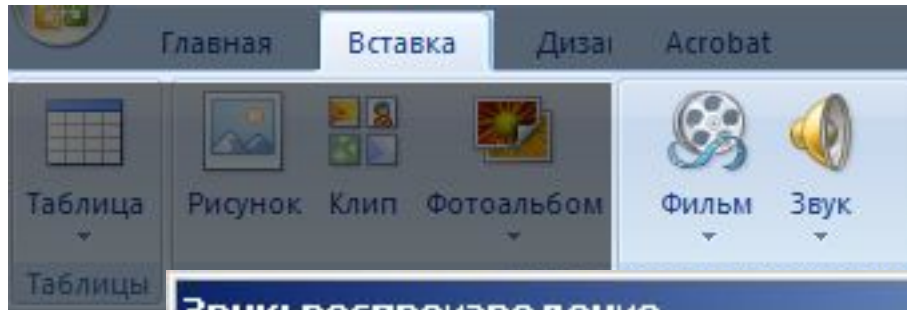
- 1 Мой дядя самых честных правил,
- 2 Когда не в шутку занемог;
- 3 Он уважать себя заставил,
- 4 И лучше выдумать не мог.
- 5 Его пример другим наука...

Мой дядя самых честных правил,
Когда не в шутку занемог,
Он уважать себя заставил
И лучше выдумать не мог.
Его пример другим наука...

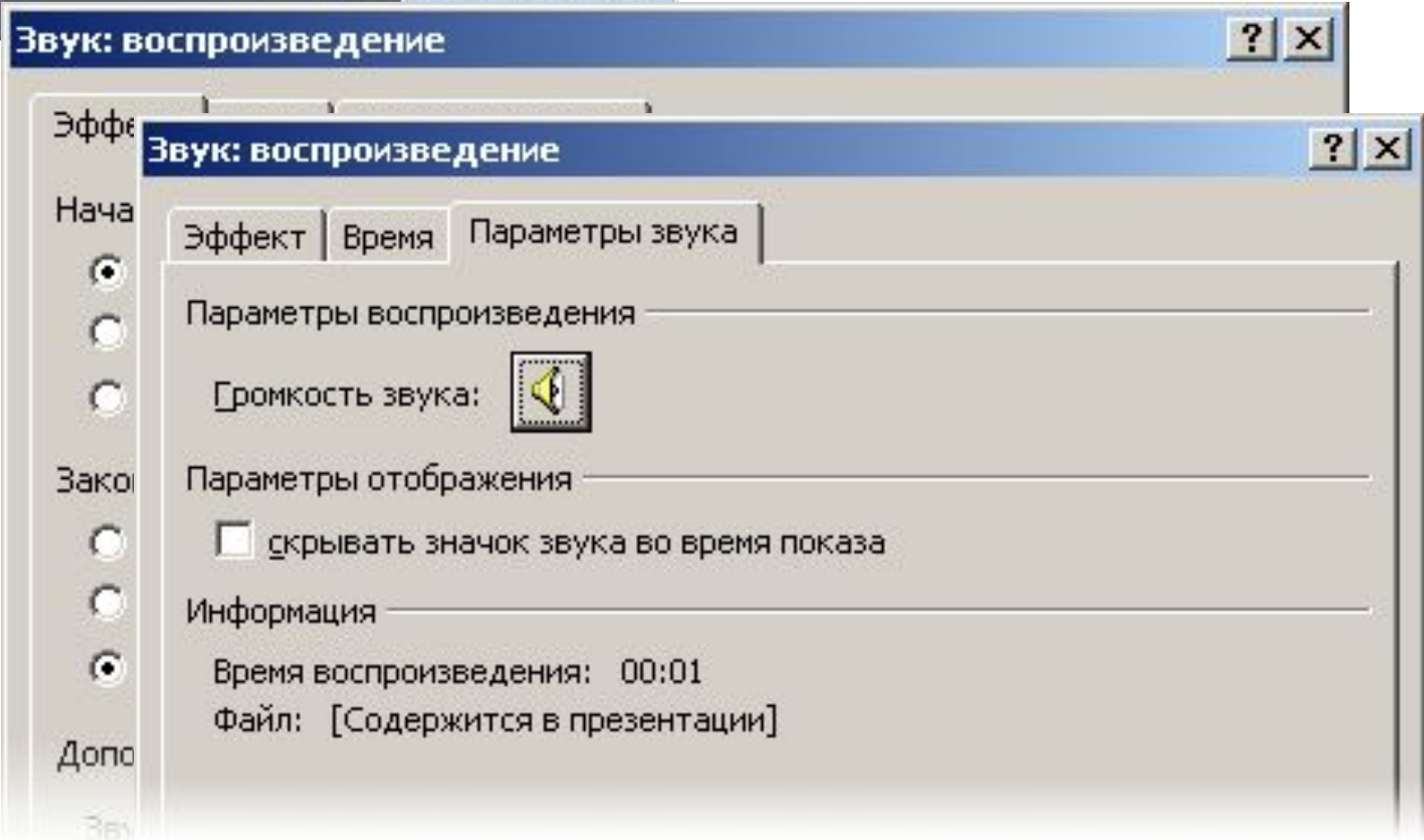
ПКМ – Параметры эффектов
или 2×ЛКМ



Настройка звука (фильмы – аналогично)



ЛКМ



Как правильно?

- анимация иллюстрирует **процесс** – переход между двумя состояниями, изменение
- анимация привлекает **внимание**
- любая анимация должна **«работать»** – облегчать понимание материала, вносить что-то новое
- **минимум** анимации
- последовательное появление элементов (по мере рассказа)
- анимация ради анимации не нужна (ответим на вопрос «зачем?»)



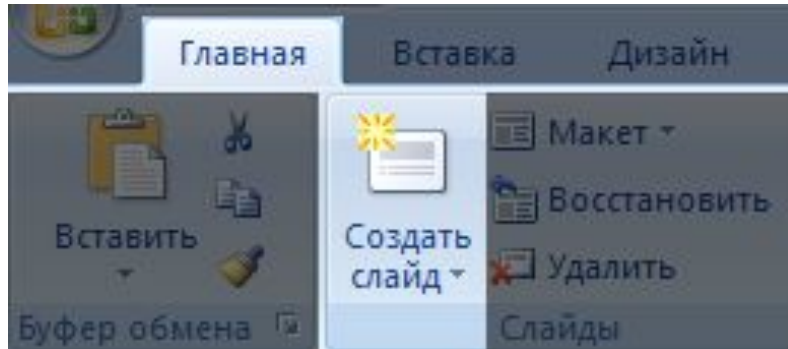
Нет правил без исключений!

PowerPoint 2007

Тема 4. Презентация

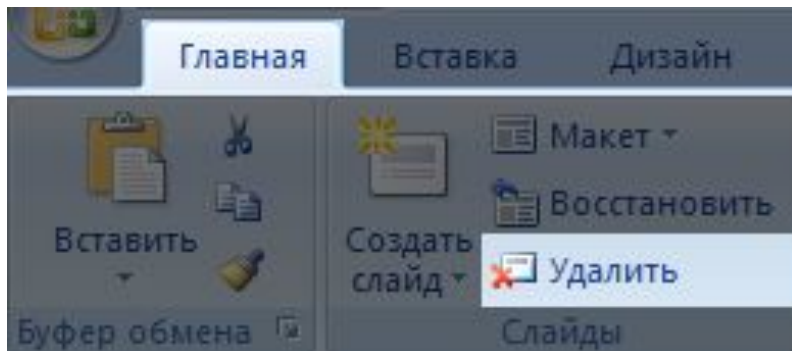
Работа со слайдами

Создание слайда



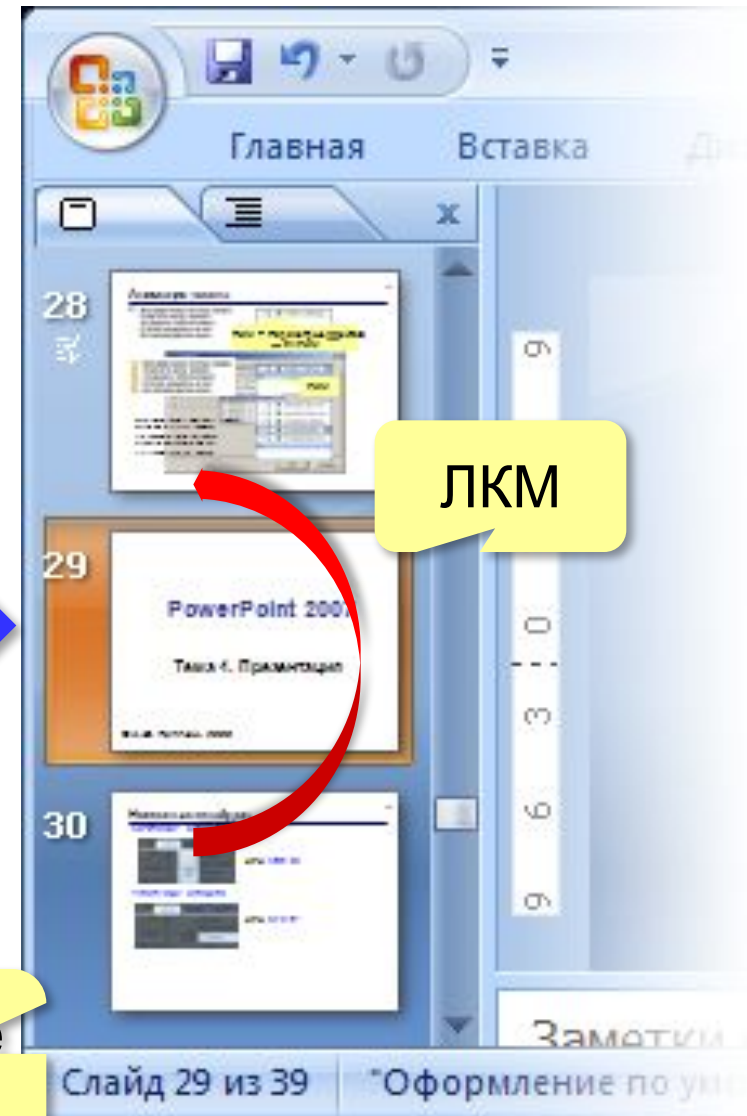
ИЛИ
Ctrl+M

Удаление слайда



ИЛИ →
Delete

копирование
+Ctrl



Сортировщик слайдов

ПКМ

ЛКМ

В
ОТДЕЛЬНОМ
файле

... но **НЕ**
удалять!

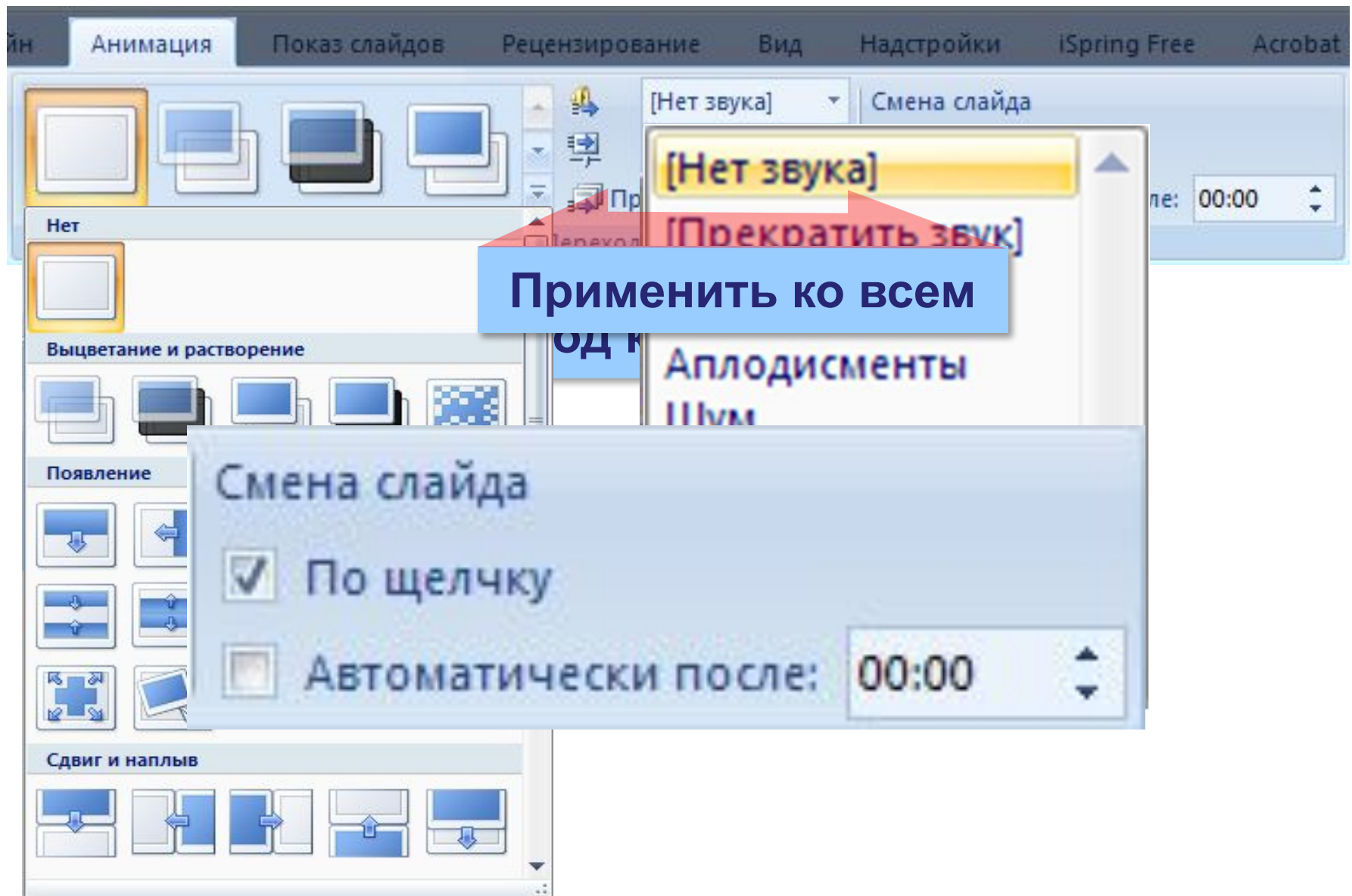
Главная Вставка Дизайн Анимация Показ слайдо Рецензировани Вид Настройки iSpring Free Acrobat

PowerPoint2007.ppt [Режим совместимости] - Microsoft PowerPoint

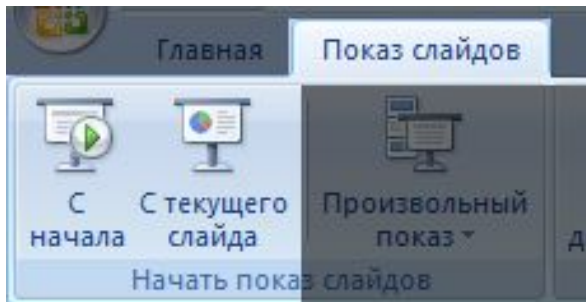
Вырезать
Копировать
Вставить
Создать слайд
Удалить слайд
Опубликовать слайды
Проверить наличие обновлений
Формат фона...
Скрыть слайд

53%

Переходы слайдов



Показ презентации

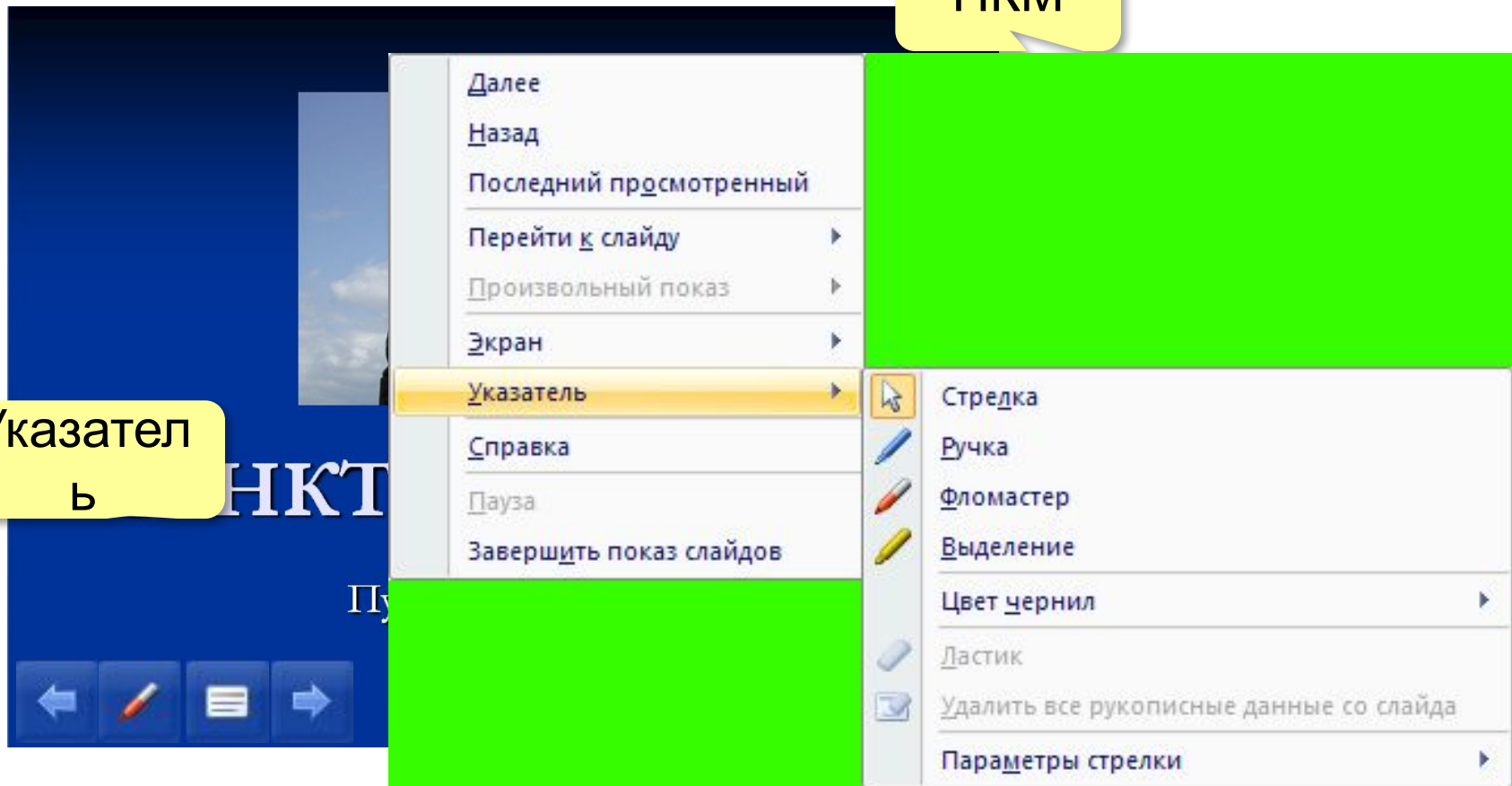


F5 – с начала

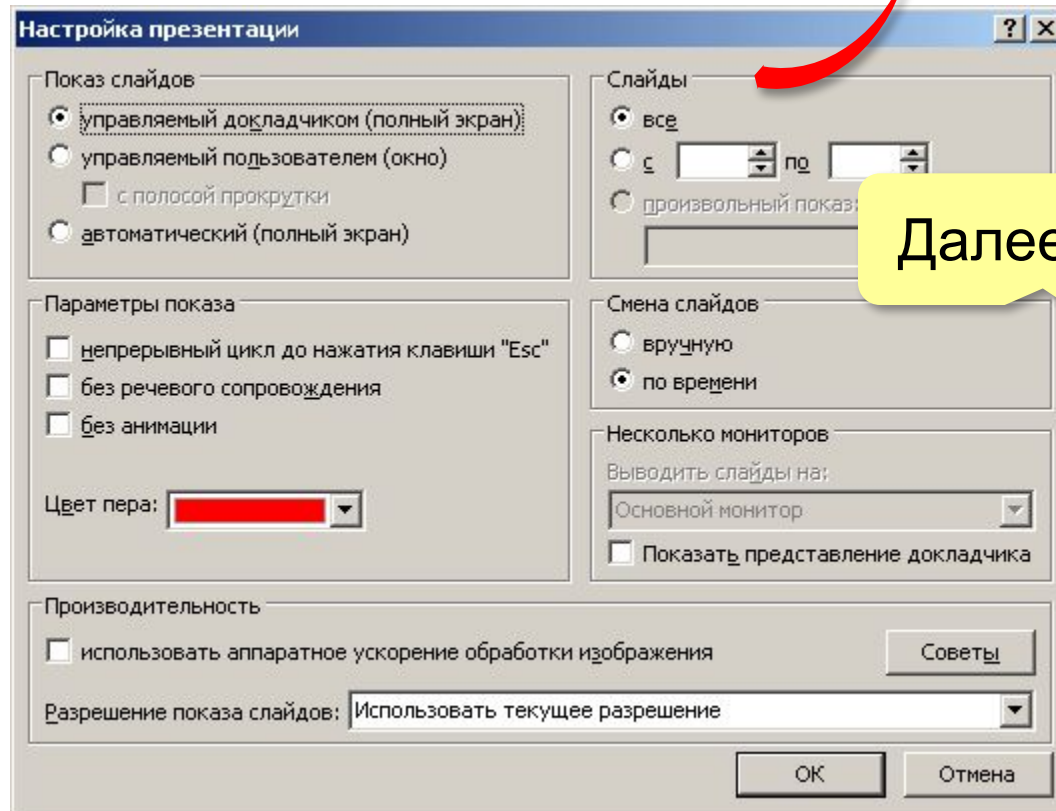
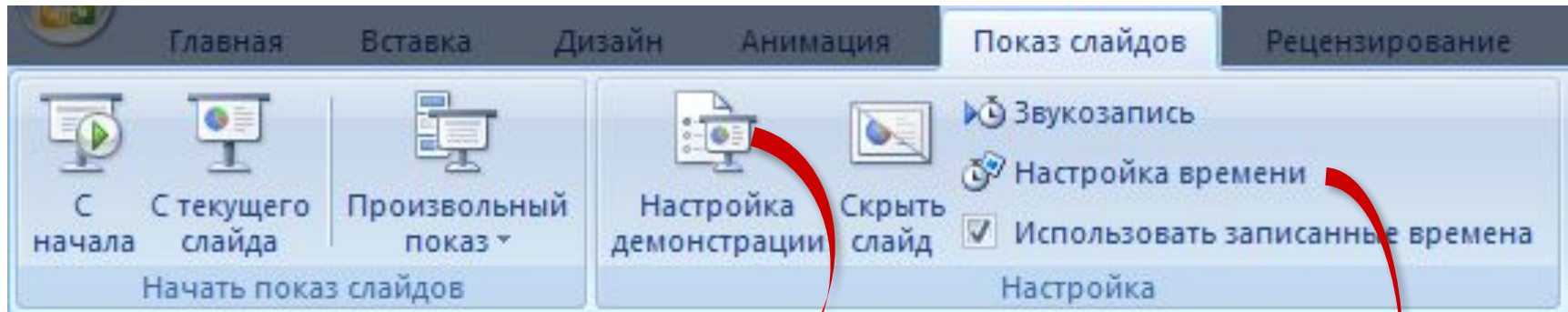
Shift+F5 – с текущего слайда

ПКМ

Указател
ь



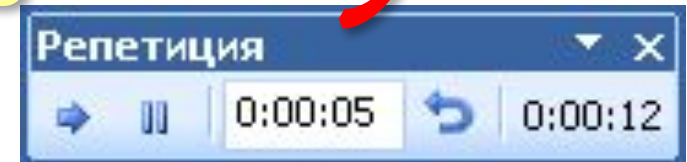
Дополнительные возможности



Пауза

Повтор

Далее



Этот слайд

Всего

Как правильно?

- одинаковый **стиль оформления** всех слайдов (фон, заголовки, текст)
- большие презентации разбивать на разделы (обычно **5-9 разделов**)
- слушатель должен **успеть** воспринять информацию
- **не** нужно **читать** то, что есть на слайде (слайд дополняет рассказ)



Нет правил без исключений!

Два стиля презентаций

- **ЭМОЦИОНАЛЬНЫЙ** (увлечь, создать интерес)



- **ФУНКЦИОНАЛЬНЫЙ** (интерес есть, нужны детали)

Системный блок: процессоры

  <p>Pentium, Pentium-II, Pentium-III, Pentium 4 Celeron (для дома) Xeon (для серверов) Pentium M (для ноутбуков) Pentium D, Core 2 Duo (2 ядра) Core 2 Quad (4 ядра)</p>	  <p>K7, Athlon XP, Duron Athlon 64 Sempron (для дома и ноутбуков) Turion (для ноутбуков) Opteron (для серверов) Athlon 64 X2 (2 ядра)</p>
--	---

8

Системный блок: память

Оперативная память
ОЗУ = оперативное запоминающее устройство
RAM = random access memory (с произвольным доступом)
более 128 Мб



SIMM, DIMM SDRAM,
DDR, DDR2, DDR3

Постоянная память
ПЗУ = постоянное запоминающее устройство
ROM = read only memory (только для чтения)
64 Кб – микросхема BIOS (настройки данного компьютера)





12

PowerPoint 2007

Тема 5. Интерактивность

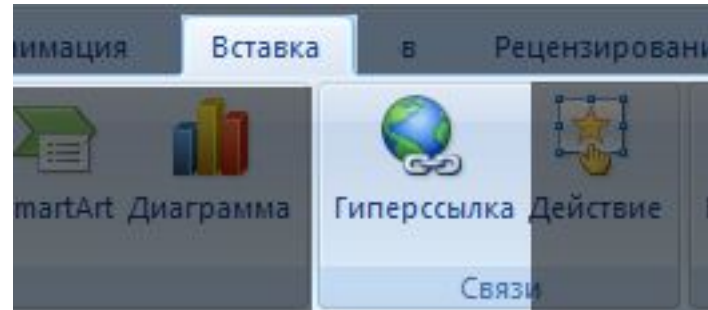
Интерактивность

Интерактивность – способность реагировать на действия пользователя.

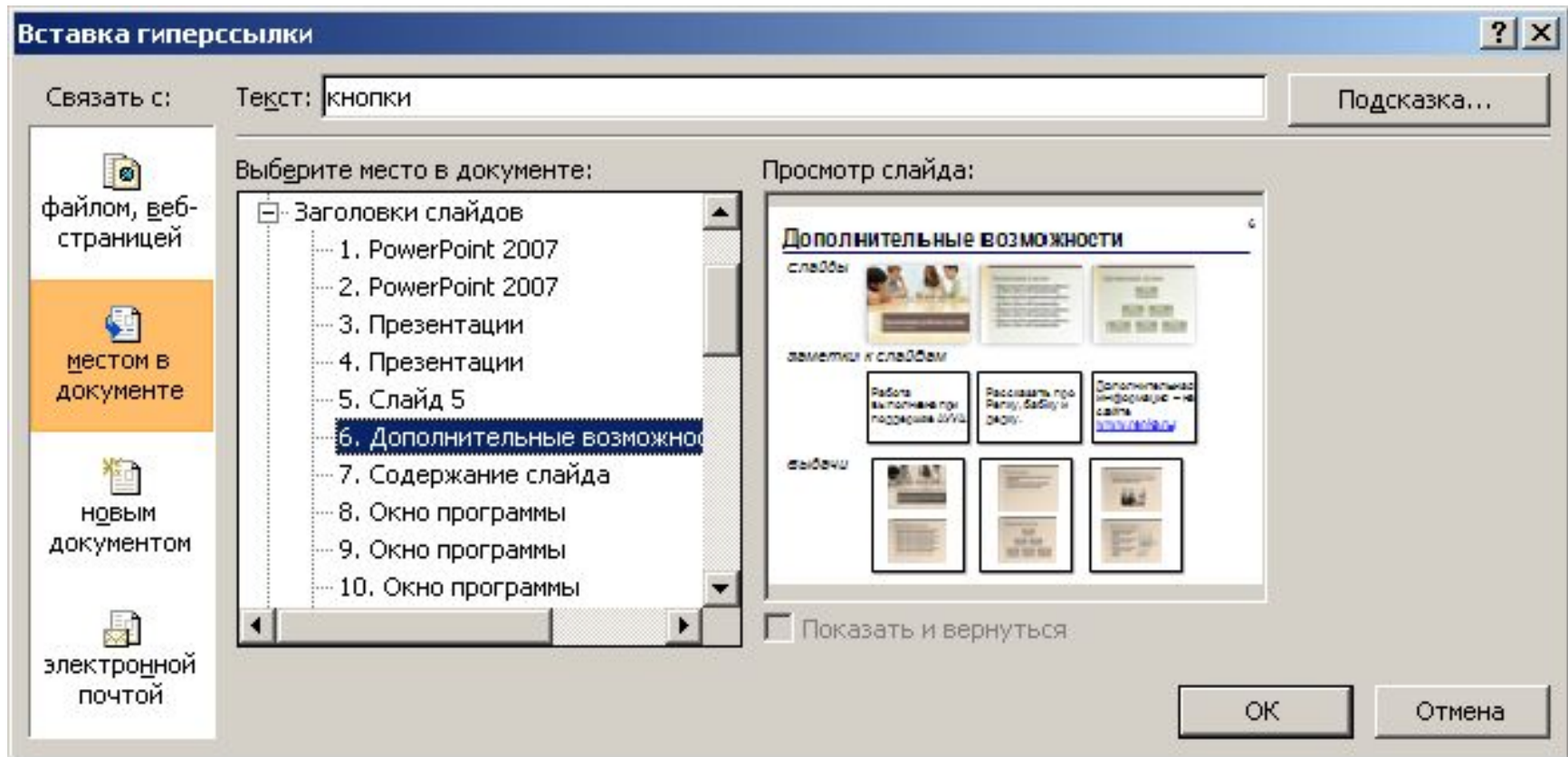
- **Гиперссылки** – «активные» ссылки на другие слайды, другие документы, Web-страницы и т.д.
- **Действия** при наведении мыши и щелчке левой кнопкой (в том числе *управляющие кнопки*).
- **Триггеры** – запуск анимации по щелчку на определенном объекте.

Гиперссылки

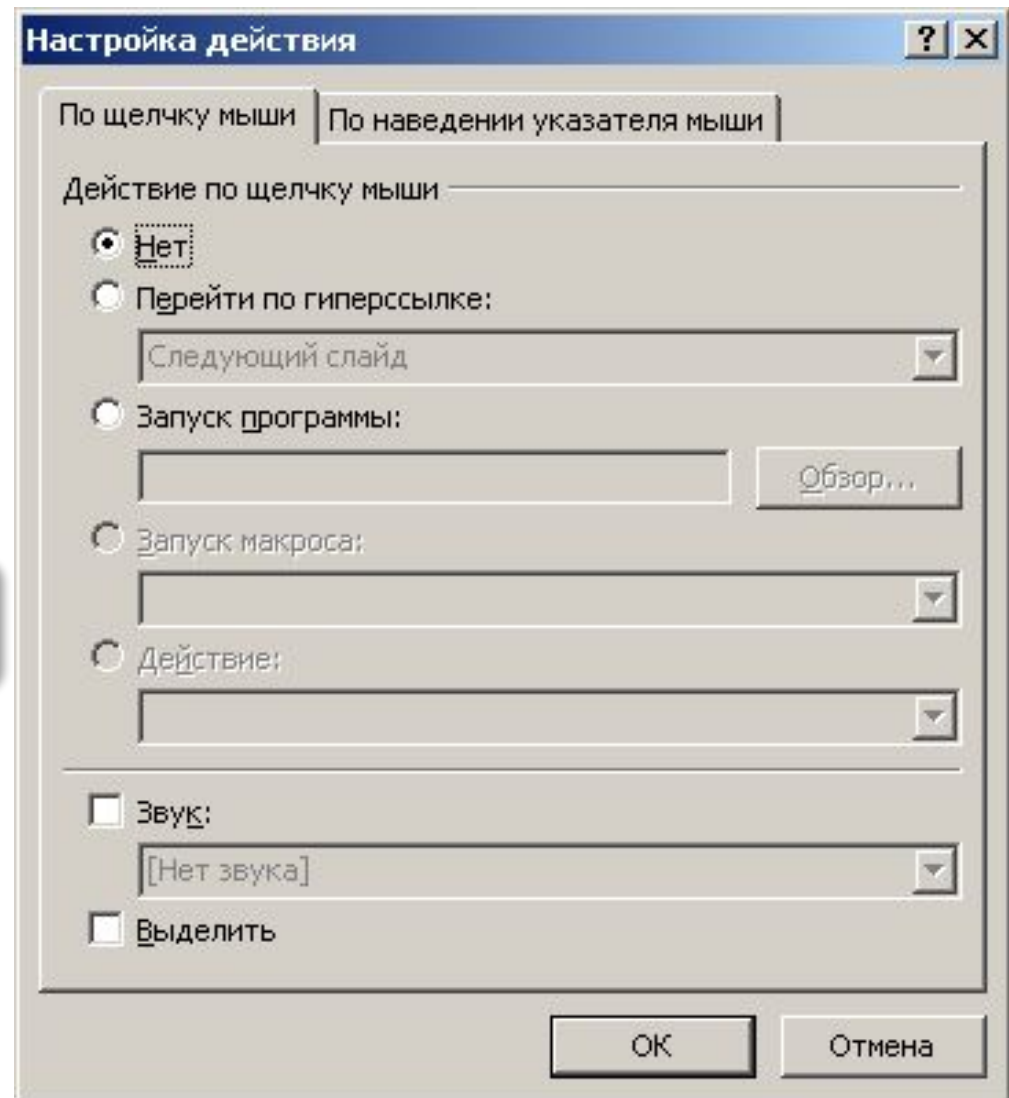
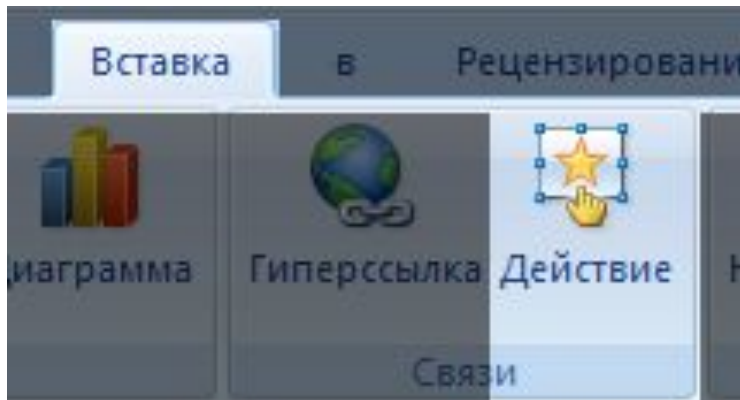
Выделить
объект или
текст



или **Ctrl+K**



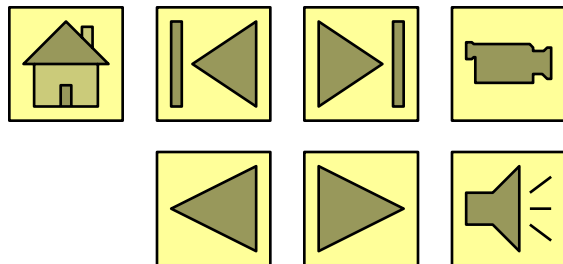
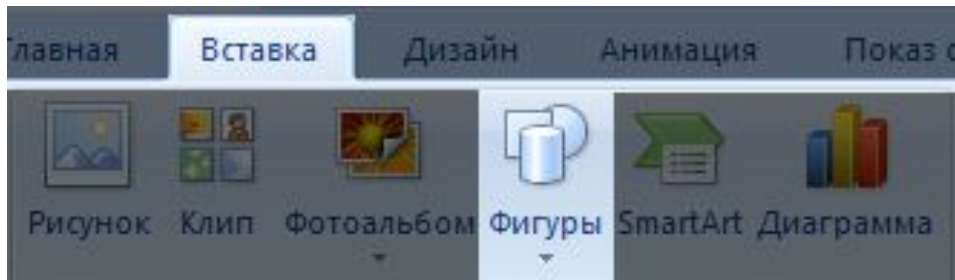
Действия (для выделенного объекта)



Стандартный или с диска

Анимация
при срабатывании

Управляющие кнопки



- анимация при срабатывании
- изменить цвета (и другие свойства):

ПКМ – Формат фигуры

Триггеры – что это такое?

Добрыня Никитич

Юга

Илья Муромец

Алеша Попович



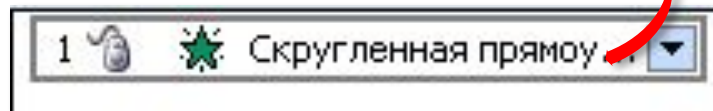
Триггер (*trigger*, «защелка») – элемент, при щелчке по которому начинается анимация.

Триггеры

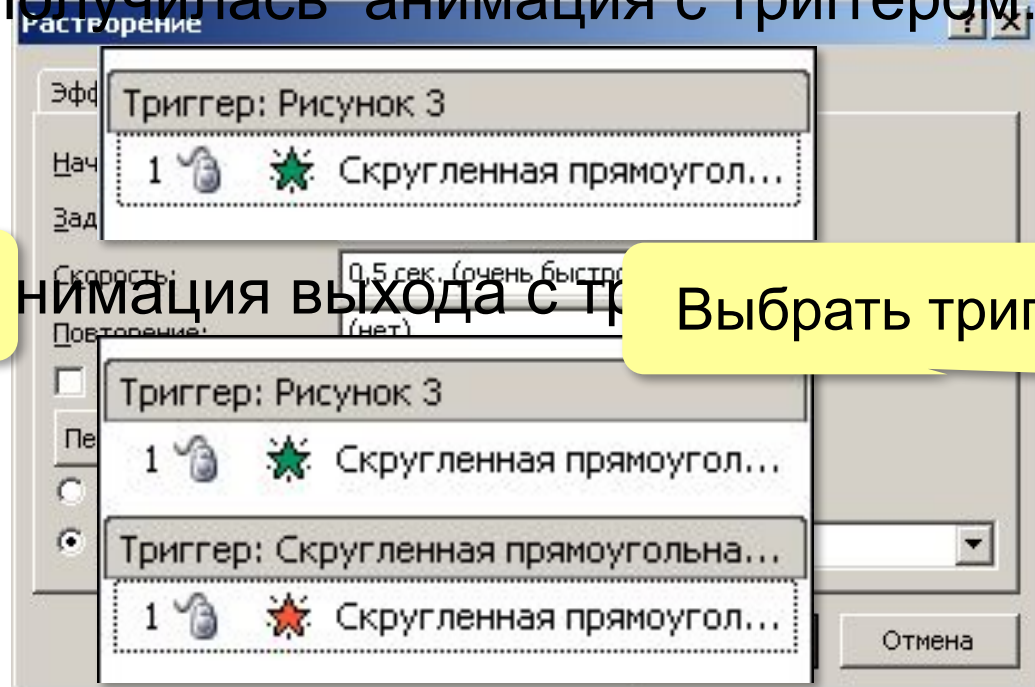
Добрыня Никитич



1. Добавить анимацию для выноски.
2. ПКМ – Параметры эффектов или двойной щелчок ЛКМ:



3. Вкладка **Время**
4. Получилась анимация с триггером:



ЛКМ

анимация выхода с тр

Выбрать триггер

Выноска
исчезает
после щелчка до
самой выноске

Триггеры

- два вида анимации:
 - по щелчку в любом месте
 - по щелчку на триггере
- триггер может запускать несколько эффектов
- при работе с триггерами нужно отключить смену слайда по щелчку и по времени
- возможные проблемы: при выборе триггера трудно найти в списке нужный объект (неясные имена *Рисунок 23*, *Рисунок 24*, ...)

