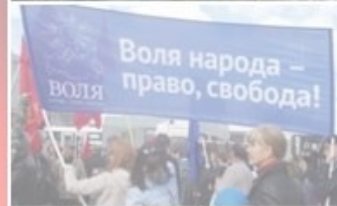




ПОЛИТИЧЕСКОЕ ПОВЕДЕНИЕ





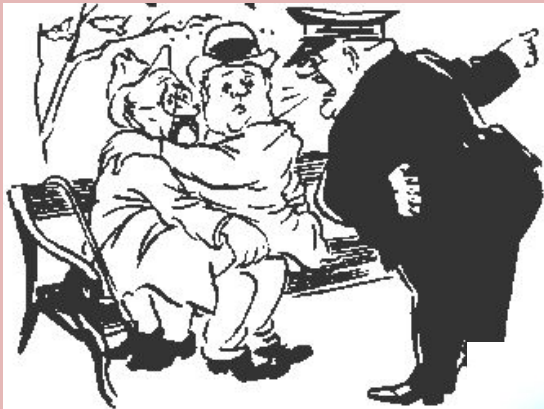
ПЛАН:

- 1) Многообразие форм политического поведения.
- 2) Регулирование политического поведения.
- 3) Политический терроризм.



1). Многообразии форм политического поведения.

- Политическое поведение – это поступки и действия субъекта политики, характеризующие его взаимодействие с социальной средой, с различными общественно-политическими силами.
- это совокупность поступков, сознательных действий, направленных на достижение какой-либо социально-значимой цели, действий, порожденных традициями, ценностными ориентирами.
- это совокупность бессознательных действий, вызванных эмоциональным состоянием.



- Политическое поведение предполагает наличие осознанных политических интересов и ценностей личности.
- Другими словами разные общественные группы и ли-деры стремятся реализовать свои интересы через по-литику и в этом смысле поведение их различно: разными методами действуют рабочие и бизнесмены, учёные и учащиеся, клерки и железнодорожные служа-щие.



Забастовка шахтёров в к.
90-х

Забастовка почтовых
служащих.
Лондон, 2009.



Забастовка студентов
РГТЭУ. Москва, 2012.

ФОРМЫ ПОЛИТИЧЕСКОГО

ПОВЕДЕНИЯ

С ТОЧКИ ЗРЕНИЯ
ПРЕЕМСТВЕННО
СТИ

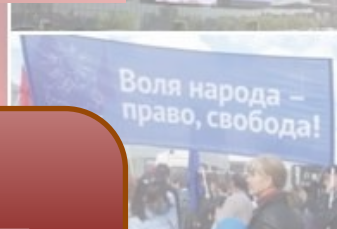
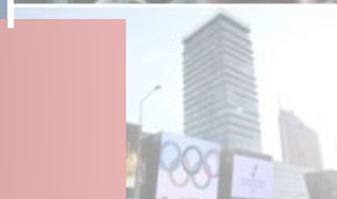
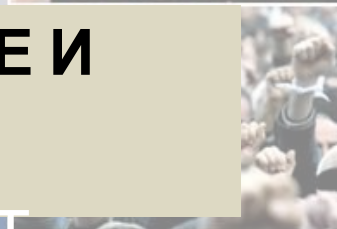
ПО СВОЕЙ
ЦЕЛЕВОЙ
НАПРАВЛЕННОСТИ

ТРАДИЦИОННЫЕ И
ИННОВАЦИОННЫЕ

КОНСТРУКТИВНЫЕ И
ДЕСТРУКТИВНЫЕ

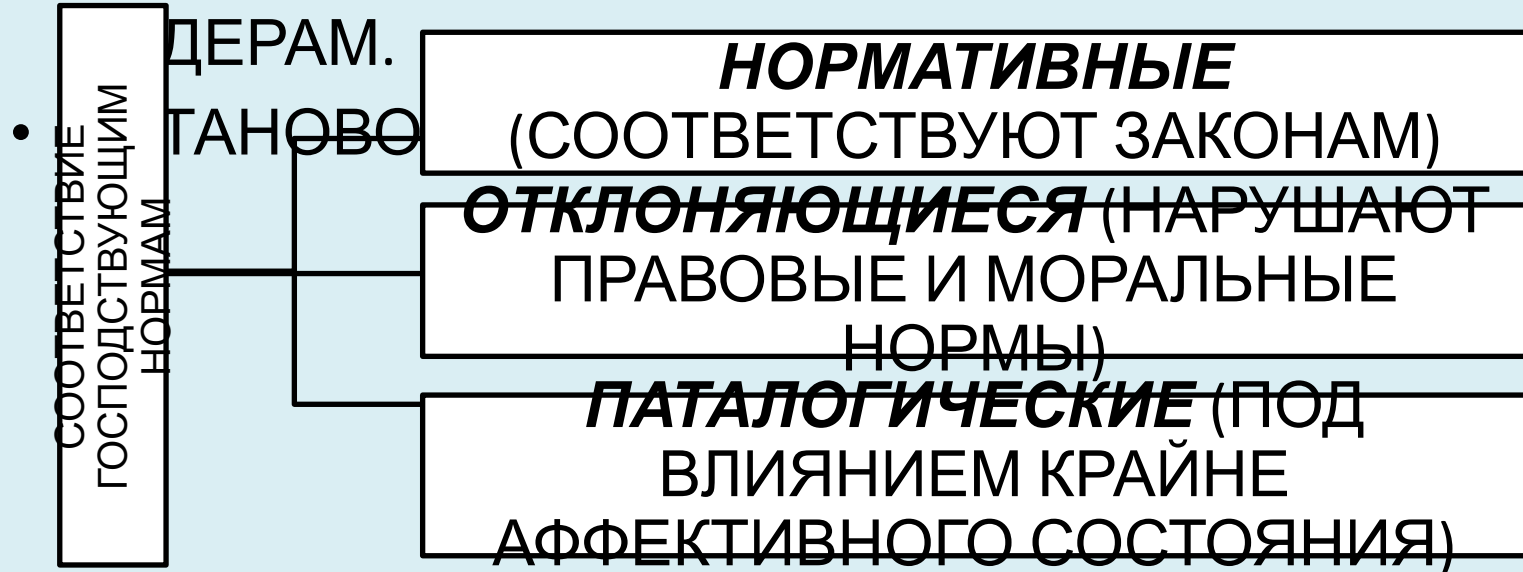
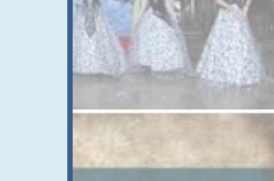
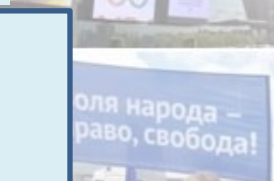
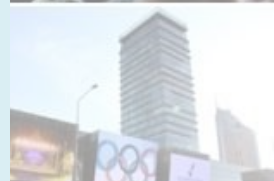
ПОЛИТИЧЕСКОЕ ПОВЕДЕНИЕ БЫВАЕТ
ИНДИВИДУАЛЬНЫМ, ГРУППОВЫМ,
МАССОВЫМ.

НАИБОЛЕЕ МАССОВОЙ ФОРМОЙ
ЯВЛЯЮТСЯ ВЫБОРЫ. ПОЭТОМУ ОСОБОЕ
ВНИМАНИЕ ПРИВЛЕКАЕТ ЭЛЕКТОРАЛЬНОЕ
ПОВЕДЕНИЕ.



ЭЛЕКТОРАЛЬНОЕ ПОВЕДЕНИЕ ЗАВИСИТ ОТ

- ТРАДИЦИЙ, ПРИВЫЧЕК, ПРИВЯЗАННОСТЕЙ (В СТРАНАХ С УСТОЙЧИВЫМИ ПАРТИЙНЫМИ СИСТЕМАМИ).
- ПРИВЕРЖЕННОСТИ К ОПРЕДЕЛЁННЫМ ИДЕЯМ.
- СИМПАТИЙ К ОПРЕДЕЛЁННЫМ (ХАРИЗМАТИЧЕСКИМ) ПОЛИТИЧЕСКИМ



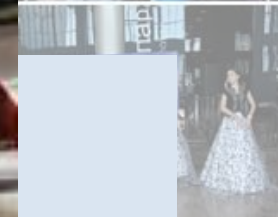
ПАТОЛОГИЧЕСКОЕ ПОВЕДЕНИЕ



ПОЛИТ
Я ВР



СТОЯН
ТАНИКИ



Т

М

СТРУКТУРА ПОЛИТИЧЕСКОГО ПОВЕДЕНИЯ ВКЛЮЧАЕТ

ПРОТЕСТНЫЕ ФОРМЫ: политический про-тест – это проявление негативных отношений к политической системе в целом либо к её отдельным нормам, ценностям, решениям.

ЭКСТРЕМАЛЬНЫЕ ФОРМЫ (ЭКСТРЕМИЗМ) – приверженность в политике к крайним взглядам и мерам, правовой нигилизм, поведение, преступающее правовые и моральные нормы. Следствием действий экстремистов нередко становятся аффективные формы насилия.

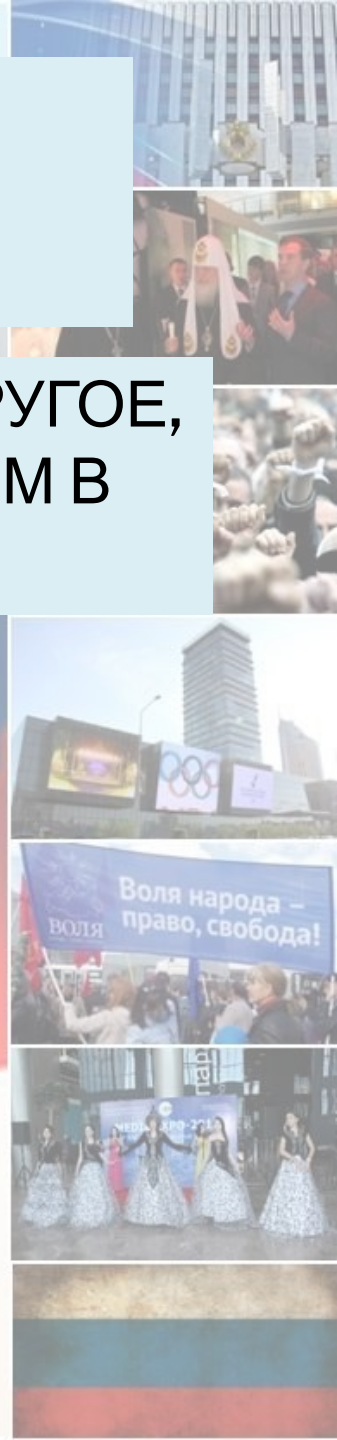


2) РЕГУЛИРОВАНИЕ ПОЛИТИЧЕСКОГО

ПОЛИТИЧЕСКОЕ ПОВЕДЕНИЕ, КАК И ЛЮБОЕ ДРУГОЕ, РЕГУЛИРУЕТСЯ ОБЩЕСТВОМ И ГОСУДАРСТВОМ В РАЗЛИЧНЫХ ФОРМАХ.

ВО-ПЕРВЫХ,
ПРАВОВОЕ
РЕГУЛИРОВАНИЕ.

ЗАКОНЫ СОДЕРЖАТ НОРМЫ,
УСТАНАВЛИВАЮЩИЕ
ОГРАНИЧЕНИЯ НА
ИСПОЛЬЗОВАНИЕ
ГРАЖДАНСКИХ ПРАВ И СВОБОД
ВО ИМЯ БЕЗОПАСНОСТИ
ЛИЧНОСТИ, ОБЩЕСТВА, ГОСУ-



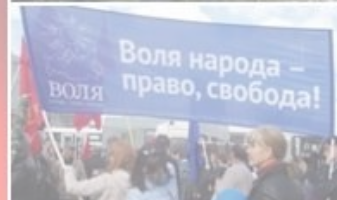
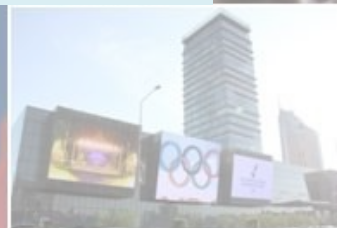
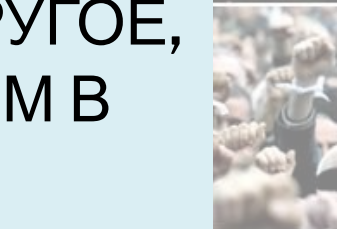
2) РЕГУЛИРОВАНИЕ ПОЛИТИЧЕСКОГО

ПОЛИТИЧЕСКОЕ ПОВЕДЕНИЕ, КАК И ЛЮБОЕ ДРУГОЕ, РЕГУЛИРУЕТСЯ ОБЩЕСТВОМ И ГОСУДАРСТВОМ В РАЗЛИЧНЫХ ФОРМАХ.

ВО-ВТОРЫХ,
УТВЕРЖДЕНИЕ
ДЕМОКРАТИЧЕСКИХ
ЦЕННОСТЕЙ

ДЕМОКРАТИЧЕСКИЕ ЦЕННОСТИ
ОПРЕДЕЛЯЮТ
ЦИВИЛИЗОВАННЫЕ ПРАВИЛА

ИГРЫ НА ПОЛИТИЧЕСКОЙ
АРЕНЕ.

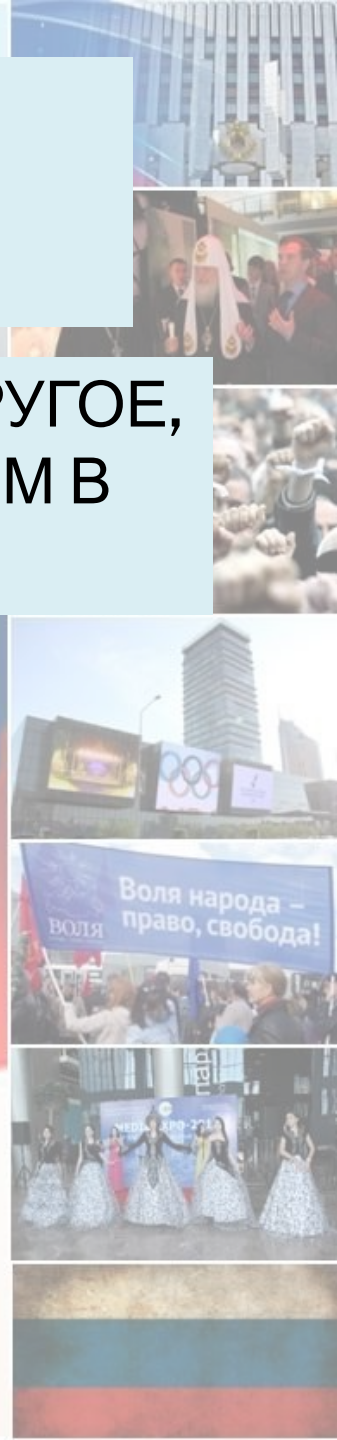


2) РЕГУЛИРОВАНИЕ ПОЛИТИЧЕСКОГО

ПОЛИТИЧЕСКОЕ ПОВЕДЕНИЕ, КАК И ЛЮБОЕ ДРУГОЕ, РЕГУЛИРУЕТСЯ ОБЩЕСТВОМ И ГОСУДАРСТВОМ В РАЗЛИЧНЫХ ФОРМАХ.

В-ТРЕТЬИХ,
**ОРГАНИЗОВАННОСТЬ
СУБЪЕКТОВ ПОЛИТИКИ**
НАЛИЧИЕ ОРГАНИЗАЦИЙ,
ДЕЯТЕЛЬНОСТЬ КОТОРЫХ
СООТВЕТСТВУЕТ ТРЕБОВАНИЯМ
ЗАКОНА, УМЕНЬШАЕТ РОЛЬ
СТИХИЙНЫХ ПРОЯВЛЕНИЙ,
ДЕЛАЕТ ПОВЕДЕНИЕ БОЛЕЕ
ОТВЕТСТВЕННЫМ, УВЕЛИЧИВАЕТ

ВОЗМОЖНОСТЬ ЕГО РЕГУЛЯЦИИ



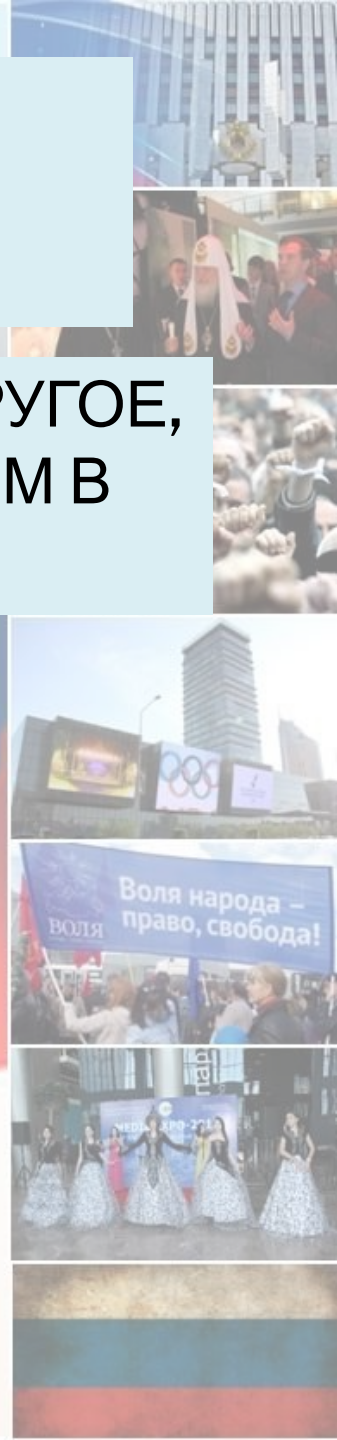
2) РЕГУЛИРОВАНИЕ ПОЛИТИЧЕСКОГО

ПОЛИТИЧЕСКОЕ ПОВЕДЕНИЕ, КАК И ЛЮБОЕ ДРУГОЕ, РЕГУЛИРУЕТСЯ ОБЩЕСТВОМ И ГОСУДАРСТВОМ В РАЗЛИЧНЫХ ФОРМАХ.

В-ЧЕТВЁРТЫХ,

**ПОЛИТИЧЕСКОЕ
ОБРАЗОВАНИЕ**

РАСПРОСТРАНЕНИЕ ПРАВДИВОЙ ПОЛИТИЧЕСКОЙ ИНФОРМАЦИИ, ПОЛИТИЧЕСКОЕ ПРОСВЕЩЕНИЕ И ОБРАЗОВАНИЕ ДЕЛАЮТ ПОВЕДЕНИЕ БОЛЕЕ РАЦИОНАЛЬНЫМ, УЧАТ БОЛЕЕ ЦИВИЛИЗОВАННЫМ СПОСОБАМ



2) РЕГУЛИРОВАНИЕ ПОЛИТИЧЕСКОГО

ПОЛИТИЧЕСКОЕ ПОВЕДЕНИЕ, КАК И ЛЮБОЕ ДРУГОЕ, РЕГУЛИРУЕТСЯ ОБЩЕСТВОМ И ГОСУДАРСТВОМ В РАЗЛИЧНЫХ ФОРМАХ.

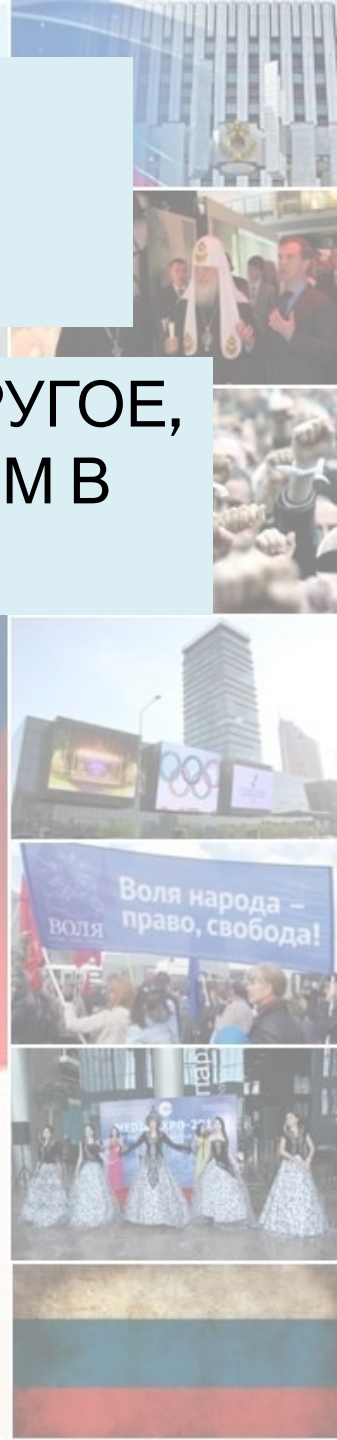
В-ПЯТЫХ,

*УМЕНИЕ ПОЛИТИЧЕСКИХ
ЛИДЕРОВ*

СНИМАТЬ ЧРЕЗМЕРНУЮ
ПОЛИТИЧЕСКУЮ
НАПРЯЖЁННОСТЬ И
ВОЗБУЖДЕНИЕ МАССЫ,
СОДЕЙСТВОВАТЬ РАЦИОНАЛИ-
ЗАЦИИ ПРЕДПРИНИМАЕМЫХ
ДЕЙСТВИЙ, ИЗБИРАТЬ ПУТЬ

СОБЛЮДЕНИЯ

ПРАВОВЫХ



Г. Лебон

ЗАДАНИЕ:

Л.Н. Толстой

«Что бы ни говорили защитники народного смысла, толпа есть соединение хотя бы и хороших людей, но соприкасающихся только животными, гнусными сторонами и выражающее только слабость и жестокость».

Сопоставьте эти высказывания. Что общего в характеристике толпы? Чем они различаются?

«...становясь частицей организованный толпы, человек спускается на несколько ступеней лестницы цивилизации. В изолированном положении он, может быть, был бы культурным человеком; в толпе – это варвар, т.е. существо инстинктивное. У него обнаруживается склонность к произволу, буйству, свирепости, но также и к энтузиазму, и героизму, свойственному первобытному человеку».

С.176 уч-ка

Домашнее задание:

§ 15

- Сделайте подборку действий политических террористов за 2013 г.,
- Проанализировав их попробуйте определить причины действий террористов (чего они добиваются)?