



# МЫЛО РУЧНОЙ РАБОТЫ

Подготовила  
ученицы **11**  
класса

Учащиеся Юдиз

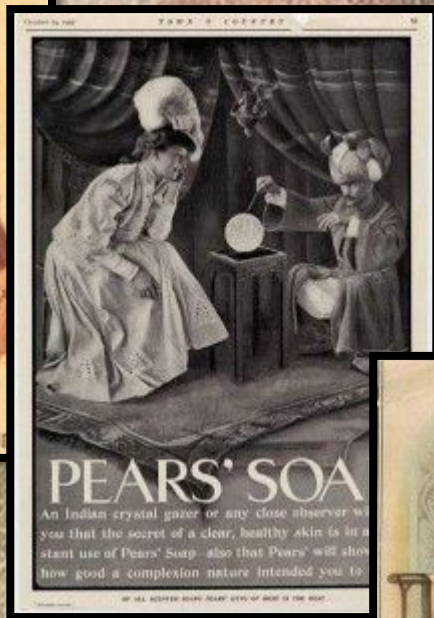
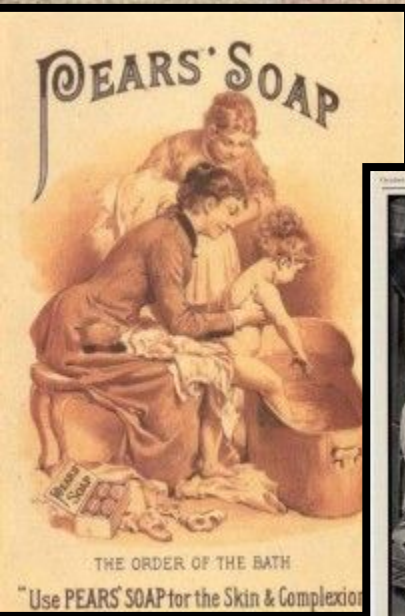


# Мыловарение

это древнейшее ремесло, которое с приходом промышленной продукции было несправедливо забыто. Его изготовление усовершенствовалось на протяжении многих



# *Pears Transparent Soap*



*первая компания,  
которая  
производила мыло.  
Ее основал Эндрю  
Пирс еще 1798  
года.*

# Основные ингредиенты

- ❖ растительные масла;
- ❖ эфирные масла;
- ❖ натуральные красители;
- ❖ добавки;
- ❖ декоративные компоненты;
- ❖ мыльная основа;
- ❖ глицерин.





# Особенности мыла ручной работы

- ✓ мыльный пепел;
- ✓ мягкая фактура;
- ✓ пузырьки воздуха;
- ✓ мыло крошится.



# Мыло ручной работы – преимущества







**В состав мыла ручной работы  
входят лишь те составляющие,  
которые нужны вашей коже.**



*Мыло, изготовленное своими руками из натуральных ингредиентов – это великолепный и оригинальный подарок.*



Мыло, сделанное своими руками, может принять какую угодно форму. Можно создавать поистине уникальное мыло, которое вызовет восхищение окружающих и станет настоящим украшением ванной комнаты.



*Мыло ручной работы  
может стать мощным  
средством ароматерапии,  
ведь в его состав входят  
натуральные эфирные  
масла.*



# Мыло ручной работы – недостатки



*Следует с осторожностью  
использовать людям,  
страдающим аллергией.*






отсутствие консервантов в  
мыле ручной работы  
значительно сокращает  
сроки его хранения.


*Некоторые составляющие мыла ручной работы могут активно реагировать с различными материалами и окрашивать их.*





The image shows three bars of natural soap, each wrapped in a rustic, brown paper package. The central bar is in sharp focus, revealing a yellowish, textured surface with some darker spots and a small, circular embossed mark. The two bars on either side are slightly out of focus. The background is a plain, light-colored surface.

*Натуральное мыло является одной из «дорожек», ведущей к образу жизни, основанному на гармонии с окружающей природой.*

The background of the image is a repeating floral pattern on a light cream or yellowish background. The pattern consists of thin, winding green vines with small, delicate flowers in shades of purple, pink, and blue, interspersed with small green leaves.

**Спасибо за  
просмотр!**